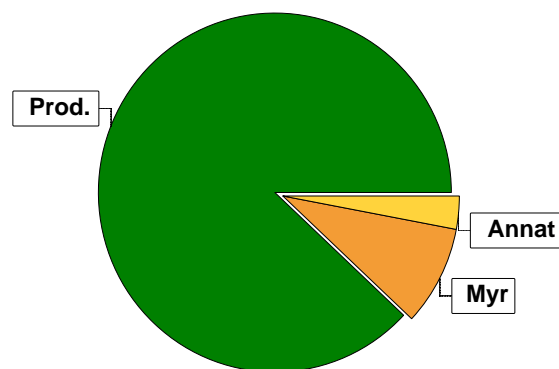


# Sammanställning över fastigheten

## Arealer

	hektar	%
Produktiv skogsmark	26,0	87
Myr/kärr/mosse	2,7	9
Berg/Hällmark	0,0	<1
Inäga/åker	0,0	<1
Väg och kraftledning (linjeavdrag)	0,2	1
Annat	0,8	3
<hr/>		
Summa landareal	29,7	
Vatten	0,0	



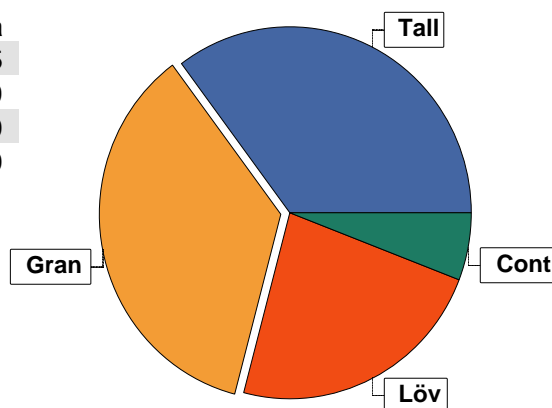
## Virkesförråd

	m <sup>3</sup> sk	%	ha
<b>Totalt</b>			
<b>Tall</b>	1090	35	10,5
<b>Gran</b>	1097	36	7,9
<b>Löv</b>	710	23	6,0
<b>Cont</b>	179	6	1,0

### Medeltal

m<sup>3</sup>sk per hektar  
118

m<sup>3</sup>sk  
3076



## Bonitet

Fastighetens medelbonitet är beräknad till

m<sup>3</sup>sk per ha  
4

## Tillväxt

Tillväxt för perioden 2023-10-01 + 10 år beräknad med hänsyn till föreslagna åtgärder

m<sup>3</sup>sk per år  
131

## Avverkningsförslag

Föryngringsavverkning

0

Gallring

10

Totalt under perioden

10

Förväntad tillväxt första växtsäsongen

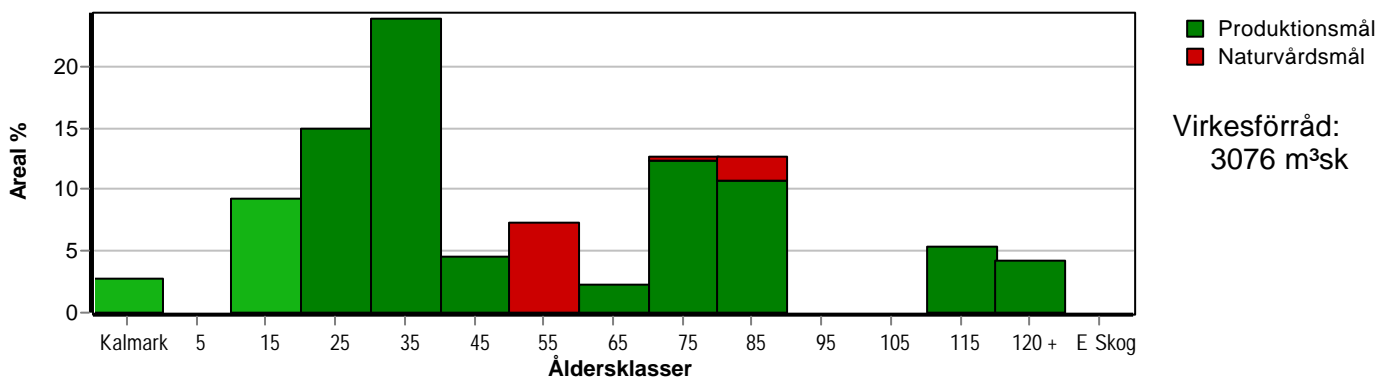
m<sup>3</sup>sk  
127

m<sup>3</sup>sk per ha  
4,9

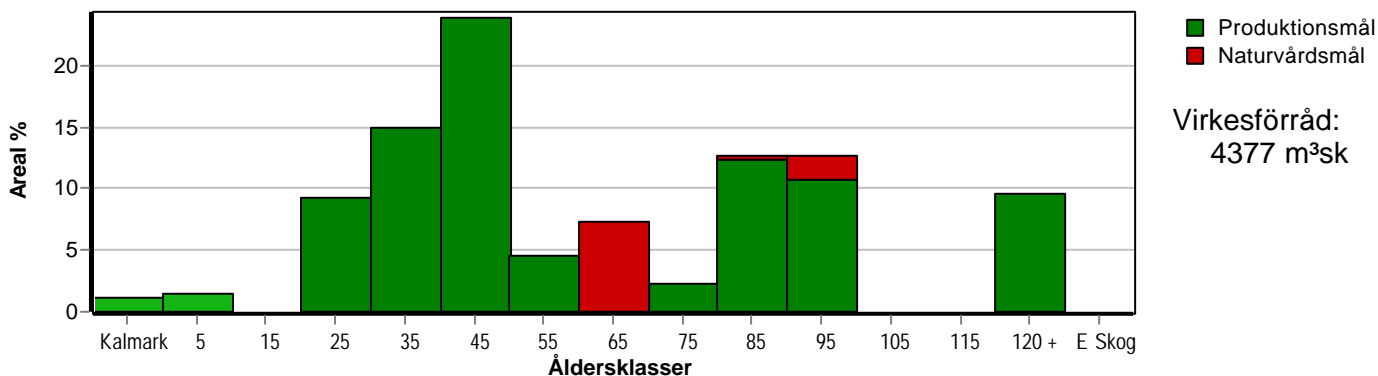
# Skogens fördelning på åldersklasser

Åldersklass	Areal		Virkesförråd					
	ha	%	Totalt m <sup>3</sup> sk	m <sup>3</sup> sk /ha	Gran %	Tall %	Löv %	Cont %
Kalmark	0,7	3						
- 9 år								
10 - 19	2,4	9	30	12	29	34	37	
20 - 29	3,9	15	266	68		94	6	
30 - 39	6,2	24	729	118	13	72	14	
40 - 49	1,2	5	224	187	20			80
50 - 59	1,9	7	256	135	10		90	
60 - 69	0,6	2	85	142	60		40	
70 - 79	3,3	13	573	174	40	30	30	
80 - 89	3,3	13	521	158	72	17	12	
90 - 99								
100 - 109								
110 - 119	1,4	5	246	176	66		34	
120 +	1,1	4	131	119	80	20		
Lågprodkog(E) ÖF/Skikt	[0,3]		15	50		100		
Summa/Medel	26,0	100	3076	118	36	35	23	6

Arefördelning, aktuell



Arefördelning, om 10 år (föresatt att föreslagna åtgärder utförs)



# Skogens fördelning på huggningsklasser

Huggningsklass	Areal		Virkesförråd					
	ha	%	Totalt m <sup>3</sup> sk	m <sup>3</sup> sk /ha	Gran %	Tall %	Löv %	Cont %
<b>Kalmark</b> K1	0,7	3						
K2								
<b>Röjningsskog</b> R1	1,0	4	7	7	30		70	
R2	1,4	5	23	16	29	44	27	
<b>Gallringsskog</b> G1	17,1	66	2133	125	21	45	26	8
G2	2,8	11	440	157	70	20	10	
<b>Föryngrings- avverknings- skog</b> S1	0,4	2	84	210	20		80	
S2	2,1	8	293	140	86	9	6	
S3	0,5	2	81	162	80		20	
<b>Lågproducer- ande skog</b> E1								
E2								
E3								
<b>Överstånd/Skikt</b>	[0,3]		15	50		100		
<b>Summa/Medel</b>	26,0	100	3076	118	36	35	23	6

## Kalmark

### K1 Obehandlad kalmark

Mark där åtgärd(er) behövs för att erhålla tillfredsställande föryngring.

### K2 Behandlad kalmark

Mark som fullständigt behandlats med återväxt-åtgärder men där föryngringen inte säkerställts.

## Röjningsskog

### R1 Plantskog

Säkerställd föryngring upp till 1,3 m medelhöjd.

### R2 Ungskog

Skog som är över 1,3 m och som i utvecklings-hänseende motsvarar röjningsskog.

## Gallringsskog

### G1 Normal gallringsskog

Skog som är yngre än skyddsåldern (lägsta ålder för föryngringsavverkning).

### G2 Äldre gallringsskog

Skog som uppnått skyddsåldern och där nästa lämpliga åtgärd normalt är gallring.

## Föryngringsavverkningsskog

### S1 Skog som kan föryngringsavverkas

Normalt föreslås ingen avverkningsåtgärd under planperioden.

### S2 Skog som är mogen att föryngringsavverkas

Normalt infaller en avverkningsåtgärd under planperioden.

### S3 Skog i föryngringsbar ålder

Föryngringsavverkning bör dock inte utföras.

## Lågproducerande skog

### E1 Restskog

Skog som lämnats efter avverkning eller som uppkommit på grund av skada.

### E2 Gles skog

Gles skog eller skog av ett för marken olämpligt träslag.

### E3 Skog av hagmarkskaraktär

Gles skog av hagmarkskaraktär.

