

Skogsbruksplan

Fastighet	BETTNA-LÖTA 2:22 Mfl.
Församling	Bettna
Kommun	Flen
Län	Södermanlands län

Inventeringstidpunkt	2022-10-04
Planen avser tiden	2022-10-04 - 2032-10-04
Framskriven t.o.m.	2022-10-04



Sammanställning över fastigheten

Arealer	hektar	%
Produktiv skogsmark	221,2	58,2
Impediment myr	0,7	0,2
Impediment berg	2,4	0,6
Inägomark	144,4	38
Linjer: väg/ledning/vatten	2,0	0,5
Övrig areal	9,5	2,5
Summa landareal	380,2	
Summa vatten	5,1	

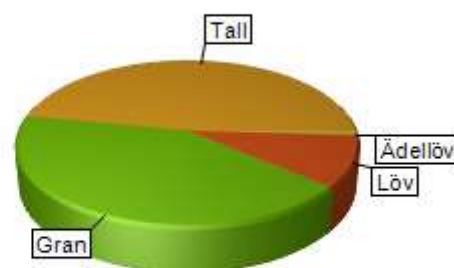
Virkesförråd

	m3sk	%
Tall	20 167	47
Gran	17 870	42
Löv	4 201	10
Ädellöv	410	1
Contorta		

Totalt
m3sk
42 647

Medeltal
m3sk per ha
193

Naturvårdsvolym
m3sk



Bonitet och tillväxt

Fastighetens medelbonitet är beräknad till	m3sk per ha
	8,8

Tillväxt per år vid framskrivnings-tidpunkten uppskattad till cirka	m3sk
	1 601

Avverkningsförslag

Totalt under perioden	m3sk
	22 900

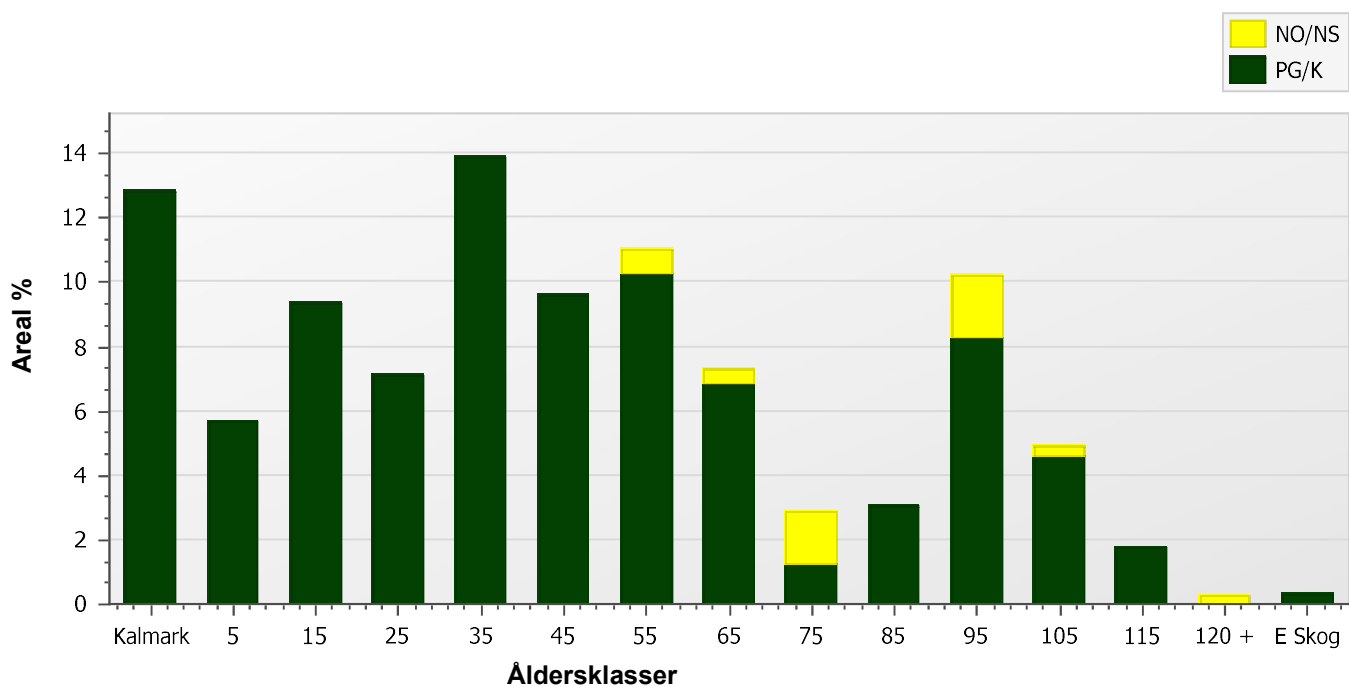
Varav gallring 5 737 m3sk

och förnygringsavverkning 17 163 m3sk

Skogens fördelning på åldersklasser

Åldersklass	Areal		Virkesförråd						
	ha	%	Totalt m3sk	m3sk /ha	Tall %	Gran %	Löv %	Ädellöv %	Contorta %
Kalmark	28,4	13							
- 9 år	12,6	6	47	4	9	76	15		
10 - 19	20,7	9	726	35	12	71	17		
20 - 29	15,7	7	2 176	139	7	74	19		
30 - 39	30,7	14	5 875	191	7	70	22		
40 - 49	21,2	10	5 072	240	39	53	8		
50 - 59	24,4	11	6 618	272	47	46	7		
60 - 69	16,1	7	4 817	300	55	37	8		
70 - 79	6,3	3	1 803	284	23	34	44		
80 - 89	6,7	3	2 433	364	40	56	4		
90 - 99	22,6	10	7 240	321	74	19	2	6	
100 - 109	10,9	5	3 713	339	92	8			
110 - 119	3,8	2	1 422	375	70	30			
120 +	0,6	<1	150	255	85	5	10		
Lågprodskog(E)	0,7	<1	104	150	60	40			
Överst / Frötr	[8,0]		451	57	100				
Övriga skikt	[0,0]								
Summa/Medel	221,2	100	42 647	193	47	42	10	1	

Arefördelning



Skogens fördelning på huggningsklasser

Huggningsklass	Areal		Virkesförråd						
	ha	%	Totalt m3sk	m3sk /ha	Tall %	Gran %	Löv %	Ädellöv %	Contorta %
Kalmark K1	28,4	13							
K2	4,1	2	4	1	20	80			
Röjningsskog R1	8,5	4	43	5	8	76	16		
R2	14,9	7	311	21	20	68	12		
Gallringsskog G1	93,7	42	19 062	203	30	58	12		
G2	3,5	2	1 072	310	70	20	10		
Föryngrings-avverknings-skog S1	11,4	5	3 389	297	58	37	5		
S2	44,0	20	15 239	346	68	30	1		
S3	12,1	5	2 972	246	29	14	43	14	
Lågproducerande skog E1	0,7	<1	104	150	60	40			
E2	0,0								
E3	0,0								
Överst / Frötr ÖF	[8,0]		451	57	100				
Övriga skikt	[0,0]								
Summa/Medel	221,2		42 647	193	47	42	10	1	

Huggningsklasser

Kalmark

K1 Kalmark, återväxtåtgärder kvarstår

Mark där åtgärd (-er) behövs för att få en tillfredsställande föryngring.

K2 Kalmark där återväxtåtgärder är utförda

Mark som fullständigt behandlats med återväxtåtgärder men där föryngringen inte säkerställts.

Röjningsskog

R1 Yngre röjningsskog

Röjningsskog som är lägre än 1,3 m medelhöjd.

R2 Äldre röjningsskog

Röjningsskog som är högre än 1,3 m medelhöjd.

Gallringsskog

G1 Gallringsskog

Gallringsskog som inte uppnått lägsta ålder för föryngringsavverkning.

G2 Äldre gallringsskog

Skog som uppnått lägsta ålder för föryngringsavverkning men där nästa lämpliga åtgärd är gallring.

Föryngringsavverkningsskog

S1 Slutavverkningsbar skog

Skog som uppnått lägsta ålder för föryngringsavverkning men har ytterligare tillväxtpotential. Normalt sker ingen föryngringsåtgärd under planperioden.

S2 Slutavverkningsmogen skog

Skog som är mogen för föryngringsavverkning. Normalt sker en föryngringsåtgärd under planperioden.

S3 Äldre skog som ej bör föryngringsavverkas

Skog som uppnått lägsta ålder för föryngringsavverkning men som ej bör föryngringsavverkas, exempelvis på grund av hänsyn till naturvård, kulturmiljöer, sociala värden eller klimatskäl.

Lågproducerande skog

E1 Restskog

Restskog som lämnats efter avverkning eller som uppkommit på grund av skada.

E2 Gles skog

Gles skog eller mark bevuxen med olämpligt trädslag.

E3 Skog av hagmarkskaraktär

Gles skog av hagmarkskaraktär.

Skogens fördelning på målklasser

Målklass	Areal		Virkesförråd		Tillväxt	
	ha	%	m3sk	%	m3sk	%
PG	209,4	94,7	39 745	93,2	15 328	97,1
K - produktion						
K - naturvård						
NS	8,8	4,0	2 382	5,6	361	2,3
NO	3,0	1,4	520	1,2	93	0,6
Summa	221,2	100,1	42 647	100,0	15 782	100,0

Impediment

Myr	0,7 ha
Berg	2,4 ha

Målklasser

Målklasserna ger information om skogens brukning. Klasserna har följande innebörd:

- PG** **Produktion med generell hänsyn**
- Område där målsättningen är skogsproduktion med hänsyn till naturvärden, kulturmiljöer och sociala värden.
- K *** **Kombinerade mål**
- Område där hänsyn till naturvärden, kulturmiljöer och/eller sociala värden är större än vid Produktion med generell hänsyn och där hänsynen utgör 10–85 % av arealen.
- NS** **Naturvård skötsel**
- Område där målsättningen i första hand är naturvård och där naturvärdena är i behov av återkommande skötsel. NS kan även innehålla höga kulturvärden och sociala värden.
- NO** **Naturvård orört**
- Område där målsättningen är naturvård och där naturvärdena gynnas bäst genom fri utveckling.

* PF enligt Skogsstyrelsen

Skogsvårdsåtgärder

Blanketten innehåller ett sammandrag av avdelningsvis föreslagna åtgärder.

Sammanställningen förutsätter att samtliga åtgärder enligt grundförslaget utförs.

Åtgärd (F)=Följd (Fb)=Förberedande (A)=Alt.	Angelägenhetsgrad				Summa
	Snarast ha	2 - 5 år ha	6 - 10 år ha	11 - år ha	
Markberedning	28,4				28,4
(F)Markberedning	2,7	20,3	22,5		45,5
(F)Plantering	31,1	20,3	22,5		73,9
Lövröjning	2,3	7,4	1,0		10,7
(F)Lövröjning			34,7		34,7
Återväxtkontroll		4,1			4,1
(F)Återväxtkontroll		31,1	42,8		73,9
Röjning		10,2			10,2
(F)Röjning			2,3		2,3
(Fb)Underväxtröjning före gallring	13,9	3,8	15,3		33,0
Summa ha	78,4	97,0	141,3		316,6

Åtgärdsöversikt

Samtliga avdelningar där åtgärder är föreslagna finns här uppräknade.

Utföres snarast (2022-2023)

Skifte - Avd	Skikt	Åtgärd (F)=Följd (Fb)=Förberedande (A)=Alt.	Utföres Fr o m	T o m	Areal	Ålder	SI	Volym m3sk/ha	Uttag m3sk inkl. tillv.	Anteckning
1 - 2		Markberedning	2022	2023	7,9	0	G30			
1 - 2		(F)Plantering	2022	2023	7,9	0	G30			
1 - 4		Föryngringsavverkning	2022	2023	0,7	55	T26	150	105	
1 - 4		(F)Markberedning	2022	2023	0,7	55	T26	150		
1 - 4		(F)Plantering	2022	2023	0,7	55	T26	150		
1 - 8		Markberedning	2022	2023	0,6	0	G30			
1 - 8		(F)Plantering	2022	2023	0,6	0	G30			
1 - 12		Markberedning	2022	2023	2,4	0	G30			
1 - 12		(F)Plantering	2022	2023	2,4	0	G30			
1 - 13		Gallring	2022	2023	1,3	50	G30	290	79	Låggallring, risk för stormskador.
1 - 16	ÖF	Avverkning av överståndare/fröträäd	2022	2023	0,4	80	G30	50	21	
1 - 17		Lövröjning	2022	2023	2,3	10	G30	10		
1 - 18		Markberedning	2022	2023	1,6	0	G30			
1 - 18		(F)Plantering	2022	2023	1,6	0	G30			
1 - 21		Markberedning	2022	2023	0,7	0	G30			
1 - 21		(F)Plantering	2022	2023	0,7	0	G30			
1 - 33		Gallring	2022	2023	4,4	50	G30	300	267	Låggallring, risk för stormskador.
1 - 36		Markberedning	2022	2023	1,2	0	G30			
1 - 36		(F)Plantering	2022	2023	1,2	0	G30			
1 - 37	ÖF	Avverkning av överståndare/fröträäd	2022	2023	2,8	90	G30	50	143	
1 - 40		Gallring	2022	2023	1,3	40	G30	265	90	
1 - 45		Gallring	2022	2023	0,4	45	G28	265	29	
1 - 46		Gallring	2022	2023	4,4	25	G30	190	256	
1 - 46		(Fb)Underväxtröjning före gallring	2022	2023	4,4	25	G30	190		
1 - 50		Gallring	2022	2023	2,1	44	G30	275	144	
1 - 51		Gallring	2022	2023	1,2	45	T28	260	76	
1 - 52		Markberedning	2022	2023	4,4	0	G30			
1 - 52		(F)Plantering	2022	2023	4,4	0	G30			
1 - 53		(F)Gallring	2022	2023	0,4	29	B26	158	21	Gallring
1 - 53		(Fb)Underväxtröjning före gallring	2022	2023	0,4	29	B26	158		Underv röj f gallring

Åtgärdsöversikt

1 - 54		Gallring	2022	2023	0,9	54	G28	285	75	Gallring
1 - 61		Gallring	2022	2023	4,8	30	G30	215	312	
1 - 61		(Fb)Underväxtröjning före gallring	2022	2023	4,8	30	G30	215		
1 - 66		Markberedning	2022	2023	0,3	0	G30			
1 - 66		(F)Plantering	2022	2023	0,3	0	G30			
1 - 68		Gallring	2022	2023	0,5	45	G30	265	31	
1 - 72		Gallring	2022	2023	2,9	35	G30	245	214	
1 - 72		(Fb)Underväxtröjning före gallring	2022	2023	2,9	35	G30	245		
1 - 75		Föryngringsavverkning	2022	2023	0,9	90	T26	160	150	
1 - 75		(F)Markberedning	2022	2023	0,9	90	T26	160		
1 - 75		(F)Plantering	2022	2023	0,9	90	T26	160		
1 - 80		Föryngringsavverkning	2022	2023	1,1	95	T26	315	337	
1 - 80		(F)Markberedning	2022	2023	1,1	95	T26	315		
1 - 80		(F)Plantering	2022	2023	1,1	95	T26	315		
1 - 85		Gallring	2022	2023	0,7	50	G30	315	44	Låggallring, risk för stormskador.
1 - 86		Markberedning	2022	2023	1,0	0	G30			
1 - 86		(F)Plantering	2022	2023	1,0	0	G30			
1 - 87		Gallring	2022	2023	0,9	45	G30	245	46	Låggallring, risk för stormskador.
1 - 88		Gallring	2022	2023	1,4	45	T28	255	73	Låggallring, risk för stormskador.
1 - 88		(Fb)Underväxtröjning före gallring	2022	2023	1,4	45	T28	255		
1 - 93		Gallring	2022	2023	3,5	60	T28	310	216	Låggallring, risk för stormskador.
1 - 96		Gallring	2022	2023	0,6	45	G30	325	40	Låggallring, risk för stormskador.
1 - 98		Naturvårdshuggning	2022	2023	0,9	55	B24	250	56	Naturvårdshuggning
1 - 101		Markberedning	2022	2023	3,8	0	G30			
1 - 101		(F)Plantering	2022	2023	3,8	0	G30			
1 - 109		Gallring	2022	2023	1,7	45	G32	255	87	Låggallring, risk för stormskador. Ojämnt gallringsbehov.
1 - 111		Markberedning	2022	2023	4,5	0	G30			
1 - 111		(F)Plantering	2022	2023	4,5	0	G30			
1 - 115		Gallring	2022	2023	5,7	50	T28	300	344	Låggallring, risk för stormskador.

Åtgärdsöversikt

Utföres inom 2-5år (2024-2027)

Skifte - Avd	Skikt	Åtgärd (F)=Följd (Fb)=Förberedande (A)=Alt.	Utförs Fr o m	T o m	Areal	Ålder	SI	Volym m3sk/ha	Uttag m3sk inkl. tillv.	Anteckning
1 - 1		Gallring	2024	2027	2,2	35	G30	185	123	Ojämnt gallringsbehov.
1 - 2		(F)Återväxtkontroll	2024	2027	7,9	0	G30			
1 - 3		Återväxtkontroll	2024	2027	1,9	3	G30	1		
1 - 4		(F)Återväxtkontroll	2024	2027	0,7	55	T26	150		
1 - 5		Föryngringsavverkning	2024	2027	1,6	110	T26	375	605	
1 - 5		(F)Markberedning	2024	2027	1,6	110	T26	375		
1 - 5		(F)Plantering	2024	2027	1,6	110	T26	375		
1 - 6		Gallring	2024	2027	1,8	45	T28	220	110	
1 - 7		Föryngringsavverkning	2024	2027	2,4	100	T26	425	1 055	
1 - 7		(F)Markberedning	2024	2027	2,4	100	T26	425		
1 - 7		(F)Plantering	2024	2027	2,4	100	T26	425		
1 - 8		(F)Återväxtkontroll	2024	2027	0,6	0	G30			
1 - 10		Lövröjning	2024	2027	0,4	5	G30	5		
1 - 12		(F)Återväxtkontroll	2024	2027	2,4	0	G30			
1 - 14		Föryngringsavverkning	2024	2027	1,3	90	G30	375	511	
1 - 14		(F)Markberedning	2024	2027	1,3	90	G30	375		
1 - 14		(F)Plantering	2024	2027	1,3	90	G30	375		
1 - 15		Naturvårdshuggning	2024	2027	1,3	75	B22	295	81	Hugg bort gran.
1 - 16		Återväxtkontroll	2024	2027	0,4	3	G30	1		
1 - 18		(F)Återväxtkontroll	2024	2027	1,6	0	G30			
1 - 19		Återväxtkontroll	2024	2027	0,8	3	G30	1		
1 - 21		(F)Återväxtkontroll	2024	2027	0,7	0	G30			
1 - 23		Gallring	2024	2027	4,4	30	G30	180	247	
1 - 28		Gallring	2024	2027	4,8	35	G30	185	269	
1 - 29		Gallring	2024	2027	0,8	45	T26	200	44	
1 - 30	ÖF	Avverkning av överståndare/fröträäd	2024	2027	0,9	95	T24	67	62	
1 - 30		Återväxtkontroll	2024	2027	0,9	3	T24	1		
1 - 36		(F)Återväxtkontroll	2024	2027	1,2	0	G30			
1 - 37		Lövröjning	2024	2027	2,8	5	G30	5		
1 - 39		Föryngringsavverkning	2024	2027	0,2	85	T28	380	88	
1 - 39		(F)Markberedning	2024	2027	0,2	85	T28	380		
1 - 39		(F)Plantering	2024	2027	0,2	85	T28	380		
1 - 44		Naturvårdshuggning	2024	2027	1,5	75	B24	290	91	Hugg bort gran.
1 - 47		Röjning	2024	2027	5,3	14	G30	20		

Åtgärdsöversikt

1 - 49		Föryngringsavverkning	2024	2027	2,5	95	T28	380	989	
1 - 49		(F)Markberedning	2024	2027	2,5	95	T28	380		
1 - 49		(F)Plantering	2024	2027	2,5	95	T28	380		
1 - 52		(F)Återväxtkontroll	2024	2027	4,4	0	G30			
1 - 56		Gallring	2024	2027	4,5	30	G30	175	249	
1 - 62		Lövröjning	2024	2027	1,5	5	G30	5		
1 - 63		Röjning	2024	2027	4,3	10	G30	15		Röjning
1 - 64		Föryngringsavverkning	2024	2027	0,5	80	G28	315	161	
1 - 64		(F)Markberedning	2024	2027	0,5	80	G28	315		
1 - 64		(F)Plantering	2024	2027	0,5	80	G28	315		
1 - 66		(F)Återväxtkontroll	2024	2027	0,3	0	G30			
1 - 67		Naturvårdshuggning	2024	2027	0,4	50	B24	200	16	Naturvårdshuggning
1 - 70		Föryngringsavverkning	2024	2027	1,0	95	T28	450	444	
1 - 70		(F)Markberedning	2024	2027	1,0	95	T28	450		
1 - 70		(F)Plantering	2024	2027	1,0	95	T28	450		
1 - 71		Gallring	2024	2027	0,7	35	T28	210	40	
1 - 73		Naturvårdshuggning	2024	2027	0,4	50	B24	270	29	
1 - 74		Gallring	2024	2027	1,6	30	B24	185	84	
1 - 74		(Fb)Underväxtröjning före gallring	2024	2027	1,6	30	B24	185		
1 - 75		(F)Återväxtkontroll	2024	2027	0,9	90	T26	160		
1 - 77		Föryngringsavverkning	2024	2027	0,8	90	T26	370	316	
1 - 77		(F)Markberedning	2024	2027	0,8	90	T26	370		
1 - 77		(F)Plantering	2024	2027	0,8	90	T26	370		
1 - 80		(F)Återväxtkontroll	2024	2027	1,1	95	T26	315		
1 - 81		Lövröjning	2024	2027	2,0	5	G30	5		
1 - 83		Föryngringsavverkning	2024	2027	2,2	110	T26	375	858	
1 - 83		(F)Markberedning	2024	2027	2,2	110	T26	375		
1 - 83		(F)Plantering	2024	2027	2,2	110	T26	375		
1 - 84		Föryngringsavverkning	2024	2027	1,7	80	G30	435	783	
1 - 84		(F)Markberedning	2024	2027	1,7	80	G30	435		
1 - 84		(F)Plantering	2024	2027	1,7	80	G30	435		
1 - 86		(F)Återväxtkontroll	2024	2027	1,0	0	G30			
1 - 89		Naturvårdshuggning	2024	2027	0,8	75	B24	235	40	
1 - 90		Röjning	2024	2027	0,5	5	B24	5		
1 - 92		Gallring	2024	2027	1,2	50	G28	205	55	Ojämnt gallringsbehov.
1 - 95		Föryngringsavverkning	2024	2027	2,1	80	T28	340	737	
1 - 95		(F)Markberedning	2024	2027	2,1	80	T28	340		
1 - 95		(F)Plantering	2024	2027	2,1	80	T28	340		
1 - 100		Gallring	2024	2027	1,4	25	G30	150	83	

Åtgärdsöversikt

1 - 100		(Fb)Underväxtröjning före gallring	2024	2027	1,4	25	G30	150		
1 - 101		(F)Återväxtkontroll	2024	2027	3,8	0	G30			
1 - 101	ÖF	Avverkning av överståndare/fröträd	2024	2027	3,8	95	G30	60	240	
1 - 103		Föryngringsavverkning	2024	2027	2,2	85	G30	340	782	
1 - 103		(F)Markberedning	2024	2027	2,2	85	G30	340		
1 - 103		(F)Plantering	2024	2027	2,2	85	G30	340		
1 - 104		Lövröjning	2024	2027	0,7	5	G30	5		
1 - 106		Gallring	2024	2027	3,4	45	T28	220	209	
1 - 107		Föryngringsavverkning	2024	2027	1,8	95	T28	440	828	
1 - 107		(F)Markberedning	2024	2027	1,8	95	T28	440		
1 - 107		(F)Plantering	2024	2027	1,8	95	T28	440		
1 - 111		(F)Återväxtkontroll	2024	2027	4,5	0	G30			
1 - 114		Gallring	2024	2027	0,8	30	G30	180	55	
1 - 114		(Fb)Underväxtröjning före gallring	2024	2027	0,8	30	G30	180		

Åtgärdsöversikt

Utföres inom 6-10år (2028-2032)

Skifte - Avd	Skikt	Åtgärd (F)=Följd (Fb)=Förberedande (A)=Alt.	Utförs Fr o m	T o m	Areal	Ålder	SI	Volym m3sk/ha	Uttag m3sk inkl. tillv.	Anteckning
1 - 2		(F)Lövröjning	2028	2032	7,9	0	G30			
1 - 3		(F)Lövröjning	2028	2032	1,9	3	G30	1		
1 - 4		(F)Lövröjning	2028	2032	0,7	55	T26	150		
1 - 5		(F)Återväxtkontroll	2028	2032	1,6	110	T26	375		
1 - 7		(F)Återväxtkontroll	2028	2032	2,4	100	T26	425		
1 - 8		(F)Lövröjning	2028	2032	0,6	0	G30			
1 - 11		Gallring	2028	2032	4,1	30	G30	170	284	
1 - 12		(F)Lövröjning	2028	2032	2,4	0	G30			
1 - 14		(F)Återväxtkontroll	2028	2032	1,3	90	G30	375		
1 - 16		Lövröjning	2028	2032	0,4	3	G30	1		
1 - 17		(F)Röjning	2028	2032	2,3	10	G30	10		
1 - 18		(F)Lövröjning	2028	2032	1,6	0	G30			
1 - 19		(F)Lövröjning	2028	2032	0,8	3	G30	1		
1 - 21		(F)Lövröjning	2028	2032	0,7	0	G30			
1 - 22		Gallring	2028	2032	1,9	15	G30	70	112	
1 - 22		(Fb)Underväxtröjning före gallring	2028	2032	1,9	15	G30	70		
1 - 26		Föryngringsavverkning	2028	2032	7,8	105	T26	330	2 751	Föryng avv
1 - 26		(F)Markberedning	2028	2032	7,8	105	T26	330		
1 - 26		(F)Plantering	2028	2032	7,8	105	T26	330		
1 - 26		(F)Återväxtkontroll	2028	2032	7,8	105	T26	330		
1 - 30		(F)Lövröjning	2028	2032	0,9	3	T24	1		
1 - 31		Gallring	2028	2032	3,6	50	T24	195	217	
1 - 34		Föryngringsavverkning	2028	2032	1,5	65	G30	315	568	
1 - 34		(F)Markberedning	2028	2032	1,5	65	G30	315		
1 - 34		(F)Plantering	2028	2032	1,5	65	G30	315		
1 - 34		(F)Återväxtkontroll	2028	2032	1,5	65	G30	315		
1 - 35		Föryngringsavverkning	2028	2032	3,4	95	T24	290	1 085	
1 - 35		(F)Markberedning	2028	2032	3,4	95	T24	290		
1 - 35		(F)Plantering	2028	2032	3,4	95	T24	290		
1 - 35		(F)Återväxtkontroll	2028	2032	3,4	95	T24	290		
1 - 36		(F)Lövröjning	2028	2032	1,2	0	G30			
1 - 39		(F)Återväxtkontroll	2028	2032	0,2	85	T28	380		
1 - 41		Gallring	2028	2032	1,0	20	G30	80	52	
1 - 41		(Fb)Underväxtröjning före gallring	2028	2032	1,0	20	G30	80		

Åtgärdsöversikt

1 - 43		Gallring	2028	2032	3,5	15	G30	70	153
1 - 43		(Fb)Underväxtröjning före gallring	2028	2032	3,5	15	G30	70	
1 - 49		(F)Återväxtkontroll	2028	2032	2,5	95	T28	380	
1 - 52		(F)Lövröjning	2028	2032	4,4	0	G30		
1 - 57		Gallring	2028	2032	0,4	15	G32	82	31
1 - 57		(Fb)Underväxtröjning före gallring	2028	2032	0,4	15	G32	82	
1 - 60		Föryngringsavverkning	2028	2032	0,5	65	G30	335	211
1 - 60		(F)Markberedning	2028	2032	0,5	65	G30	335	
1 - 60		(F)Plantering	2028	2032	0,5	65	G30	335	
1 - 60		(F)Återväxtkontroll	2028	2032	0,5	65	G30	335	
1 - 64		(F)Återväxtkontroll	2028	2032	0,5	80	G28	315	
1 - 66		(F)Lövröjning	2028	2032	0,3	0	G30		
1 - 69		(A) Föryngringsavverkning	2028	2032	1,0	50	G30	345	451
1 - 70		(F)Återväxtkontroll	2028	2032	1,0	95	T28	450	
1 - 75		(F)Lövröjning	2028	2032	0,9	90	T26	160	
1 - 76		Gallring	2028	2032	2,1	20	G30	105	109
1 - 76		(Fb)Underväxtröjning före gallring	2028	2032	2,1	20	G30	105	
1 - 77		(F)Återväxtkontroll	2028	2032	0,8	90	T26	370	
1 - 78		Föryngringsavverkning	2028	2032	0,6	60	G30	340	234
1 - 78		(F)Markberedning	2028	2032	0,6	60	G30	340	
1 - 78		(F)Plantering	2028	2032	0,6	60	G30	340	
1 - 78		(F)Återväxtkontroll	2028	2032	0,6	60	G30	340	
1 - 79		Föryngringsavverkning	2028	2032	2,3	65	G28	335	883
1 - 79		(F)Markberedning	2028	2032	2,3	65	G28	335	
1 - 79		(F)Plantering	2028	2032	2,3	65	G28	335	
1 - 79		(F)Återväxtkontroll	2028	2032	2,3	65	G28	335	
1 - 80		(F)Lövröjning	2028	2032	1,1	95	T26	315	
1 - 83		(F)Återväxtkontroll	2028	2032	2,2	110	T26	375	
1 - 84		(F)Återväxtkontroll	2028	2032	1,7	80	G30	435	
1 - 86		(F)Lövröjning	2028	2032	1,0	0	G30		
1 - 95		(F)Återväxtkontroll	2028	2032	2,1	80	T28	340	
1 - 99		Föryngringsavverkning	2028	2032	1,1	55	G30	290	405
1 - 99		(F)Markberedning	2028	2032	1,1	55	G30	290	
1 - 99		(F)Plantering	2028	2032	1,1	55	G30	290	
1 - 99		(F)Återväxtkontroll	2028	2032	1,1	55	G30	290	
1 - 101		(F)Lövröjning	2028	2032	3,8	0	G30		
1 - 102		Föryngringsavverkning	2028	2032	4,2	95	T28	330	1 517

Åtgärdsöversikt

1 - 102	(F)Markberedning	2028	2032	4,2	95	T28	330		
1 - 102	(F)Plantering	2028	2032	4,2	95	T28	330		
1 - 102	(F)Återväxtkontroll	2028	2032	4,2	95	T28	330		
1 - 103	(F)Återväxtkontroll	2028	2032	2,2	85	G30	340		
1 - 105	Föryngringsavverkning	2028	2032	1,0	95	T26	280	295	
1 - 105	(F)Markberedning	2028	2032	1,0	95	T26	280		
1 - 105	(F)Plantering	2028	2032	1,0	95	T26	280		
1 - 105	(F)Återväxtkontroll	2028	2032	1,0	95	T26	280		
1 - 107	(F)Återväxtkontroll	2028	2032	1,8	95	T28	440		
1 - 110	Lövröjning	2028	2032	0,6	5	G30	5		
1 - 111	(F)Lövröjning	2028	2032	4,5	0	G30			
1 - 116	Gallring	2028	2032	6,4	20	G30	120	455	
1 - 116	(Fb)Underväxtröjning före gallring	2028	2032	6,4	20	G30	120		

Åtgärdsöversikt

Utföres efter 11år (2033-2034)

Inga planerade åtgärder finns för detta tidsintervall.

Avdelningsbeskrivning

Skifte: 1, Skifte 1

Avd nr	Areal ha (-) [Skikt]	Ä g o	Ålder år	Hkl Skikt	SI	Virkesförråd m3sk		Mål-klass	Trädslag T G L Å C	Med diam cm	Med höjd m	Stam-antal /ha	G-yta m2	Terräng		Fukt VegTyp	Beskrivning	Åtgärd Alternativ	A n g	Uttag inkl tillväxt		Löp tillv m3sk per ha	
						ha	avd							GYL	Trp					%	m3sk		
1	2,2	1	35	G1	G30	185	412	PG	20 45 35 0 0	17	16	0	26			2	Ojämnt	Gallring	24-27	25	123	11,2	
																	Fornminne stensättning						
																	Framtida lövdominans						
2	7,9	1	0	K1	G30	0	0	PG	0 0 0 0 0							2	Enstaka öf	Markberedning	22-23			0	
																	Fornminne stensättning	Plantering (Följd)	22-23				
																		Återväxtkontroll (Följd)	24-27				
																		Lövröjning (Följd)	28-32	20			
3	1,9	1	3	K2	G30	1	2	PG	0 100 0 0 0	0	0	0	0			2		Återväxtkontroll	24-27			0,8	
																		Lövröjning (Följd)	28-32	20			
4	0,7	1	55	E1	T26	150	104	PG	60 40 0 0 0	25	22	0	15			2	Barkborreskadat	Föryngringsavverkning	22-23	100	105	5,6	
																		Markberedning (Följd)	22-23				
																		Plantering (Följd)	22-23				
																		Återväxtkontroll (Följd)	24-27				
																		Lövröjning (Följd)	28-32	20			
5	1,6	1	110	S2	T26	375	588	PG	70 30 0 0 0	39	26	0	32			2	Olikåldrigt	Föryngringsavverkning	24-27	100	605	3,4	
																		Barkborreskador	Markberedning (Följd)	24-27			
																			Plantering (Följd)	24-27			
																			Återväxtkontroll (Följd)	28-32			

Avdelningsbeskrivning

Skifte: 1, Skifte 1

Avd nr	Areal ha (-) [Skikt]	Ä g o	Ålder år	Hkl Skikt	SI	Virkesförråd m3sk		Mål-klass	Trädslag T G L Ä C	Med diam cm	Med höjd m	Stam-antal /ha	G-yta m2	Terräng		Fukt VegTyp	Beskrivning	Åtgärd Alternativ	A n g	Uttag inkl tillväxt		Löp tillv m3sk per ha
						ha	avd							GYL	Trp					%	m3sk	
6	1,8	1	45	G1	T28	220	385	PG	60 40 0 0 0	20	19	0	26			2		Gallring	24-27	25	110	9,8
7	2,4	1	100	S2	T26	425	1 024	PG	70 30 0 0 0	40	27	0	35			2	Olikåldrigt	Föryngringsavverkning	24-27	100	1 055	4
																		Markberedning (Följd)	24-27			
																		Plantering (Följd)	24-27			
																		Återväxtkontroll (Följd)	28-32			
8	0,7	1	0	K1	G30	0	0	PG	0 0 0 0 0							2	Enstaka öf	Markberedning	22-23			0
	(-0)	L																Plantering (Följd)	22-23			
																		Återväxtkontroll (Följd)	24-27			
																		Lövröjning (Följd)	28-32	20		
9	0,6	1	120	S3	T24	255	150	NS,b	85 5 10 0 0	41	26	0	22			2	Hagmarksskog	Ingen åtgärd				2,3
	(-0,1)	L																Fornminne boplats				
10	0,4	1	5	R1	G30	5	2	PG	0 90 10 0 0	0	1	0	0			2	Enstaka öf	Lövröjning	24-27	15		1,4
11	4,1	1	30	G1	G30	170	705	PG	10 80 10 0 0	15	15	0	25			2		Gallring	28-32	25	284	14,4
12	2,4	1	0	K1	G30	0	0	PG	0 0 0 0 0							2	Enstaka öf	Markberedning	22-23			0
																		Plantering (Följd)	22-23			
																		Återväxtkontroll (Följd)	24-27			
																		Lövröjning (Följd)	28-32	20		
13	1,4	1	50	G1	G30	290	390	PG	20 80 0 0 0	24	21	0	31			2	Fornminne fyndplats	Gallring	22-23	20	79	10,8

Avdelningsbeskrivning

Skifte: 1, Skifte 1

Avd nr	Areal ha (-) [Skikt]	Ä g o	Ålder år	Hkl Skikt	SI	Virkesförråd m3sk		Mål-klass	Trädslag T G L Å C	Med diam cm	Med höjd m	Stam-antal /ha	G-yta m2	Terräng		Fukt VegTyp	Beskrivning	Åtgärd Alternativ	A n g	Uttag inkl tillväxt		Löp tillv m3sk per ha	
						ha	avd							GYL	Trp					%	m3sk		
	(-0)	L																					
14	1,3	1	90	S2	G30	375	491	PG	20 70 10 0 0	38	27	0	31			2	Olikåldrigt	Föryngringsavverkning	24-27	100	511	4,5	
	(-0)	L																					
15	1,3	1	75	S3	B22	295	389	NS,s	0 30 70 0 0	26	23	0	30			3	Olikåldrigt	Naturvårdshuggning	24-27	20	81	4,4	
																		Framtida lövdominans					
16	0,4	1	3	K2	G30	1	0	PG	0 100 0 0 0	0	0	0	0			3		Återväxtkontroll	24-27			0,8	
																			Lövröjning	28-32	20		
16	[0,4]		80	ÖF		50	21	PG	100 0 0 0 0	28	23	0	5					Avverkning av överståndare/fröträd	22-23	100	21	1	
17	2,3	1	10	R2	G30	10	23	PG	0 70 30 0 0	0	3	0	0			3		Lövröjning	22-23	25		0,8	
																			Röjning (Följd)	28-32	15		
18	1,6	1	0	K1	G30	0	0	PG	0 0 0 0 0							2		Markberedning	22-23			0	
																			Plantering (Följd)	22-23			
																			Återväxtkontroll (Följd)	24-27			
																			Lövröjning (Följd)	28-32	20		
19	0,8	1	3	K2	G30	1	1	PG	0 100 0 0 0	0	0	0	0			2		Återväxtkontroll	24-27			0,8	
																			Lövröjning (Följd)	28-32	20		

Avdelningsbeskrivning

Skifte: 1, Skifte 1

Avd nr	Areal ha (-) [Skikt]	Ä g o	Ålder år	Hkl Skikt	SI	Virkesförråd m3sk		Mål-klass	Trädslag T G L Å C	Med diam cm	Med höjd m	Stam-antal /ha	G-yta m2	Terräng		Fukt VegTyp	Beskrivning	Åtgärd Alternativ	A n g	Uttag inkl tillväxt		Löp tillv m3sk per ha	
						ha	avd							GYL	Trp					%	m3sk		
20	3,9 (-)	1 L	65	S1	T26	300	1 176	PG	80 15 5 0 0	27	23	0	29			2	Något olikåldrigt	Ingen åtgärd				6,7	
21	0,7 (-)	1 L	0	K1	G30	0	0	PG	0 0 0 0 0							2		Markberedning	22-23			0	
																		Plantering (Följd)	22-23				
																		Återväxtkontroll (Följd)	24-27				
																		Lövröjning (Följd)	28-32	20			
22	1,9 (-)	1 L	15	G1	G30	70	135	PG	0 90 10 0 0	10	9	0	18			2		Underväxtröjning före gallring (Förberedande)	28-32			15,4	
																		Gallring	28-32	30	112		
23	4,4 (-)	1 L	30	G1	G30	180	792	PG	0 80 20 0 0	17	15	0	27			3	Delv försumpat	Gallring	24-27	25	247	13,6	
24	0,7 (-)	1 L	60	S1	G28	280	201	PG	0 80 20 0 0	27	23	0	27			3	Olikåldrigt	Ingen åtgärd				7,6	
25	0,7 (-)	1 L	65	S1	T28	280	190	PG	90 10 0 0 0	28	23	0	27			2		Ingen åtgärd				6,4	
26	7,9 (-)	1 L	105	S2	T26	330	2 569	PG	100 0 0 0 0	40	27	0	27			2	Varier bonitet	Föryngringsavverkning	28-32	100	2 751	3,4	
																		Fornminne vägmärke	Markberedning (Följd)	28-32			
																			Plantering (Följd)	28-32			
																			Återväxtkontroll (Följd)	28-32			

Avdelningsbeskrivning

Skifte: 1, Skifte 1

Avd nr	Areal ha (-) [Skikt]	Ä g o	Ålder år	Hkl Skikt	SI	Virkesförråd m3sk		Mål-klass	Trädslag T G L Å C	Med diam cm	Med höjd m	Stam-antal /ha	G-yta m2	Terräng		Fukt VegTyp	Beskrivning	Åtgärd Alternativ	A n g	Uttag inkl tillväxt		Löp tillv m3sk per ha
						ha	avd							GYL	Trp					%	m3sk	
27	1,5	1	45	G1	T28	205	303	PG	40 20 40 0 0	24	20	0	23			2		Ingen åtgärd				7,7
28	4,8	1	35	G1	G30	185	879	PG	10 80 10 0 0	16	16	0	26			2		Gallring	24-27	25	269	12,9
29	0,8	1	45	G1	T26	200	154	PG	70 30 0 0 0	21	17	0	26			2		Gallring	24-27	25	44	8,8
30	[1]	1	95	ÖF	T24	67	60	PG	100 0 0 0 0	32	23	0	6			2	Fornminne	Avverkning av överståndare/fröträäd	24-27	100	62	0,8
	(-0,1)	L																				
30	1		3	K2		1	1	PG	90 10 0 0 0	0	0	0	0					Återväxtkontroll	24-27			0,8
	(-0,1)	L																Lövröjning (Följd)	28-32	20		
31	3,8	1	50	G1	T24	195	693	PG	90 10 0 0 0	24	18	0	24			2	Ojämnt	Gallring	28-32	25	217	7
	(-0,2)	7																				
	(-0,1)	L																				
32	1,5	1	49	G1	G30	225	331	PG	0 100 0 0 0	24	20	0	25			2		Ingen åtgärd				9,7
	(-0,1)	L																				
33	4,5	1	50	G1	G30	300	1 325	PG	40 60 0 0 0	26	23	0	29			2	Enstaka luckor	Gallring	22-23	20	267	10,3
	(-0)	L																Ingen åtgärd (Alternativ)				
34	1,6	1	65	S2	G30	315	486	PG	40 60 0 0 0	27	24	0	29			2		Föryngringsavverkning	28-32	100	568	7,7
	(-0)	L																Markberedning (Följd)	28-32			
																		Plantering (Följd)	28-32			

Län: Södermanlands län Kommun: Flen

Församling: Bettna

2022-10-11

Fastighet: BETTNA-LÖTA 2:22 Mfl.



Avdelningsbeskrivning

Skifte: 1, Skifte 1

Avd nr	Areal ha (-) [Skikt]	Ä g o	Ålder år	Hkl Skikt	SI	Virkesförråd m3sk		Mål-klass	Trädslag T G L Å C	Med diam cm	Med höjd m	Stam-antal /ha	G-yta m2	Terräng		Fukt VegTyp	Beskrivning	Åtgärd Alternativ	A n g	Uttag inkl tillväxt		Löp tillv m3sk per ha	
						ha	avd							GYL	Trp					%	m3sk		
																		Återväxtkontroll (Följd)	28-32				
35	3,6	1	95	S2	T24	290	993	PG	100 0 0 0 0	32	24	0	27			2	Ojämnt	Föryngringsavverkning	28-32	100	1 085	3,9	
	(-0,1)	7															Varier bonitet	Markberedning (Följd)	28-32				
	(-0)	L																Plantering (Följd)	28-32				
																		Återväxtkontroll (Följd)	28-32				
36	1,3	1	0	K1	G30	0	0	PG	0 0 0 0 0							2		Markberedning	22-23			0	
	(-0,1)	L																Plantering (Följd)	22-23				
																		Återväxtkontroll (Följd)	24-27				
																		Lövröjning (Följd)	28-32	20			
37	[2,9]	1	90	ÖF	G30	50	140	PG	100 0 0 0 0	31	27	0	4			2		Avverkning av överståndare/fröträd	22-23	100	143	0,8	
	(-0,1)	L																					
37	2,9		5	R1		5	14	PG	10 80 10 0 0	0	1	0	0					Lövröjning	24-27	15		1,5	
	(-0,1)	L																					
38	0,3	1	45	G1	G32	225	59	PG	0 100 0 0 0	24	21	0	24			2		Ingen åtgärd				10,9	
39	0,2	1	85	S2	T28	380	85	PG	100 0 0 0 0	35	26	0	33			2	Delv bete	Föryngringsavverkning	24-27	100	88	5	
																		Ojämnt	Markberedning (Följd)	24-27			
																			Plantering (Följd)	24-27			
																			Återväxtkontroll (Följd)	28-32			

Avdelningsbeskrivning

Skifte: 1, Skifte 1

Avd nr	Areal ha (-) [Skikt]	Ä g o	Ålder år	Hkl Skikt	SI	Virkesförråd m3sk		Mål-klass	Trädslag T G L Å C	Med diam cm	Med höjd m	Stam-antal /ha	G-yta m2	Terräng		Fukt VegTyp	Beskrivning	Åtgärd Alternativ	A n g	Uttag inkl tillväxt		Löp tillv m3sk per ha
						ha	avd							GYL	Trp					%	m3sk	
40	1,3	1	40	G1	G30	265	355	PG	0 60 40 0 0	18	18	0	33			2		Gallring	22-23	25	90	12,3
41	1	1	20	G1	G30	80	77	PG	0 90 10 0 0	10	9	0	20			2		Underväxtröjning före gallring (Förberedande)	28-32			13,4
																		Gallring	28-32	30	52	
42	1,9	1	15	R2	G30	40	74	PG	0 90 10 0 0	0	7	0	0			2		Ingen åtgärd				10,2
43	3,5	1	15	G1	G30	70	245	PG	10 60 30 0 0	10	8	0	19			2	Ojämnt	Underväxtröjning före gallring (Förberedande)	28-32			13,3
																	Delv R2	Gallring	28-32	25	153	
44	1,5	1	75	S3	B24	290	436	NS,b	10 20 70 0 0	29	23	0	28			3	Olikåldrigt	Naturvårdshuggning	24-27	20	91	4
																		Framtida lövdominans				
45	0,4	1	45	G1	G28	265	113	PG	0 100 0 0 0	23	18	0	33			2	Ojämnt	Gallring	22-23	25	29	11,2
46	4,4	1	25	G1	G30	190	837	PG	0 80 20 0 0	14	14	0	30			2	Varier bonitet	Underväxtröjning före gallring (Förberedande)	22-23			16,6
	(-0)	L																Gallring	22-23	30	256	
47	5,4	1	14	R2	G30	20	107	PG	40 50 10 0 0	0	5	0	0			2	Enstaka öf	Röjning	24-27	20		7,5
	(-0,1)	L																				

Avdelningsbeskrivning

Skifte: 1, Skifte 1

Avd nr	Areal ha (-) [Skikt]	Ä g o	Ålder år	Hkl Skikt	SI	Virkesförråd m3sk		Mål-klass	Trädslag T G L Ä C	Med diam cm	Med höjd m	Stam-antal /ha	G-yta m2	Terräng		Fukt VegTyp	Beskrivning	Åtgärd Alternativ	A n g	Uttag inkl tillväxt		Löp tillv m3sk per ha
						ha	avd							GYL	Trp					%	m3sk	
48	1	1	65	S1	T28	240	226	PG	100 0 0 0 0	28	23	0	23			2		Ingen åtgärd				5,8
	(-0)	L																				
49	3	1	95	S2	T28	380	953	PG	80 20 0 0 0	36	27	0	32			2	Stor diam sprid	Föryngringsavverkning	24-27	100	989	4,4
	(-0,5)	6																Markberedning (Följd)	24-27			
																		Plantering (Följd)	24-27			
																		Återväxtkontroll (Följd)	28-32			
50	2,1	1	44	G1	G30	275	571	PG	20 70 10 0 0	20	19	0	32			2		Gallring	22-23	25	144	11,9
51	1,2	1	45	G1	T28	260	302	PG	90 10 0 0 0	27	20	0	29			2		Gallring	22-23	25	76	9,4
52	4,4	1	0	K1	G30	0	0	PG	0 0 0 0 0							2		Markberedning	22-23			0
																		Plantering (Följd)	22-23			
																		Återväxtkontroll (Följd)	24-27			
																		Lövröjning (Följd)	28-32	20		
53	0,4	1	29	G1	B26	158	68	PG	0 30 70 0 0	15	15	0	28			2	Ojämnt	Underväxtröjning före gallring (Förberedande)	22-23			9,6
																		Gallring (Följd)	22-23	30	21	
54	0,9	1	54	G1	G28	285	248	PG	10 90 0 0 0	25	21	0	32			2	Olikåldrigt	Gallring	22-23	30	75	9,9
55	1,1	1	15	R2	G30	40	43	PG	0 85 15 0 0	0	7	0	0			2		Ingen åtgärd				10

Avdelningsbeskrivning

Skifte: 1, Skifte 1

Avd nr	Areal ha (-) [Skikt]	Ä g o	Ålder år	Hkl Skikt	SI	Virkesförråd m3sk		Mål-klass	Trädslag T G L Ä C	Med diam cm	Med höjd m	Stam-antal /ha	G-yta m2	Terräng		Fukt VegTyp	Beskrivning	Åtgärd Alternativ	A n g	Uttag inkl tillväxt		Löp tillv m3sk per ha	
						ha	avd							GYL	Trp					%	m3sk		
56	4,5	1	30	G1	G30	175	782	PG	0 90 10 0 0	16	15	0	26			2		Gallring	24-27	25	249	14,7	
57	0,5	1	15	G1	G32	82	35	PG	0 100 0 0 0	11	9	0	21			2		Underväxtröjning före gallring (Förberedande)	28-32			21,1	
	(-0)	L																Gallring	28-32	30	31		
58	1,3	1	95	S3	T20	180	224	NO,b	100 0 0 0 0	28	19	0	21			1	Bergbundet	Ingen åtgärd				3,2	
	(-0,1)	7																Fornminne stensättning					
59	1,2	1	55	S1	G30	300	363	PG	0 100 0 0 0	28	23	0	29			2		Ingen åtgärd				9,6	
60	0,5	1	65	S2	G30	335	180	PG	0 90 10 0 0	28	24	0	31			2		Föryngringsavverkning	28-32	100	211	8,2	
																		Markberedning (Följd)	28-32				
																		Plantering (Följd)	28-32				
																		Återväxtkontroll (Följd)	28-32				
61	5	1	30	G1	G30	215	1 024	PG	0 70 30 0 0	16	16	0	30			2	Ojämnt	Underväxtröjning före gallring (Förberedande)	22-23			14,5	
	(-0,3)	7																Varier bonitet	Gallring	22-23	30	312	
62	1,5	1	5	R1	G30	5	8	PG	10 80 10 0 0	0	1	0	0			2		Lövröjning	24-27	20		1,4	
63	4,3	1	10	R2	G30	15	64	PG	30 60 10 0 0	0	3	0	0			2		Röjning	24-27	15		0,9	
	(-0)	L																					

Län: Södermanlands län Kommun: Flen

Församling: Bettna

2022-10-11

Fastighet: BETTNA-LÖTA 2:22 Mfl.



Avdelningsbeskrivning

Skifte: 1, Skifte 1

Avd nr	Areal ha (-) [Skikt]	Ä g o	Ålder år	Hkl Skikt	SI	Virkesförråd m3sk		Mål-klass	Trädslag T G L Å C	Med diam cm	Med höjd m	Stam-antal /ha	G-yta m2	Terräng		Fukt VegTyp	Beskrivning	Åtgärd Alternativ	A n g	Uttag inkl tillväxt		Löp tillv m3sk per ha
						ha	avd							GYL	Trp					%	m3sk	
64	0,5	1	80	S2	G28	315	152	PG	10 70 20 0 0	29	24	0	29			2	Olikåldrigt	Föryngringsavverkning	24-27	100	161	5,7
																	Ojämnt	Markberedning (Följd)	24-27			
																		Plantering (Följd)	24-27			
																		Återväxtkontroll (Följd)	28-32			
65	0,3	1	90	S3	G28	235	70	PG	20 70 10 0 0	32	24	0	22			2	Olikåldrigt	Ingen åtgärd				4
																		Blockigt				
																		Varier bonitet				
66	0,3	1	0	K1	G30	0	0	PG	0 0 0 0 0							2		Markberedning	22-23			0
																		Plantering (Följd)	22-23			
																		Återväxtkontroll (Följd)	24-27			
																		Lövröjning (Följd)	28-32	20		
67	0,4	1	50	S3	B24	200	71	NS,b	0 0 100 0 0	25	18	0	25			2	Inägobacke	Naturvårdshuggning	24-27	20	16	6,1
																		Tvåskiktat				
																		Framtida lövdominans				

Avdelningsbeskrivning

Skifte: 1, Skifte 1

Avd nr	Areal ha (-) [Skikt]	Ä g o	Ålder år	Hkl Skikt	SI	Virkesförråd m3sk		Mål-klass	Trädslag T G L Ä C	Med diam cm	Med höjd m	Stam-antal /ha	G-yta m2	Terräng		Fukt VegTyp	Beskrivning	Åtgärd Alternativ	A n g	Uttag inkl tillväxt		Löp tillv m3sk per ha
						ha	avd							GYL	Trp					%	m3sk	
68	0,5	1	45	G1	G30	265	121	PG	0 100 0 0 0	20	19	0	31			2		Gallring	22-23	25	31	12,5
69	1	1	50	G1	G30	345	361	PG	0 100 0 0 0	24	22	0	35			2	Enstaka luckor	Ingen åtgärd				12,4
																	Äldre i SO	Föryngringsavverkning (Alternativ)	28-32	100	451	
70	1	1	95	S2	T28	450	430	PG	70 30 0 0 0	38	27	0	37			2		Föryngringsavverkning	24-27	100	444	4,6
																		Markberedning (Följd)	24-27			
																		Plantering (Följd)	24-27			
																		Återväxtkontroll (Följd)	28-32			
71	0,7	1	35	G1	T28	210	139	PG	50 10 40 0 0	19	18	0	26			2		Gallring	24-27	25	40	10,6
72	2,9	1	35	G1	G30	245	705	PG	10 70 20 0 0	19	17	0	32			2	Fornminne stensättning	Underväxtröjning före gallring (Förberedande)	22-23			13,6
																		Gallring	22-23	30	214	
73	0,4	1	50	S3	B24	270	106	NS,b	0 10 90 0 0	24	23	0	26			2	Olikåldrigt	Naturvårdshuggning	24-27	25	29	6,4
																		Framtida lövdominans				
74	1,7	1	30	G1	B24	185	291	PG	0 10 90 0 0	15	16	0	26			2	Olikåldrigt	Underväxtröjning före gallring (Förberedande)	24-27			8,4
	(-0,1)	L																Framtida lövdominans	Gallring	24-27	25	84

Avdelningsbeskrivning

Skifte: 1, Skifte 1

Avd nr	Areal ha (-) [Skikt]	Ä g o	Ålder år	Hkl Skikt	SI	Virkesförråd m3sk		Mål-klass	Trädslag T G L Ä C	Med diam cm	Med höjd m	Stam-antal /ha	G-yta m2	Terräng		Fukt VegTyp	Beskrivning	Åtgärd Alternativ	A n g	Uttag inkl tillväxt		Löp tillv m3sk per ha
						ha	avd							GYL	Trp					%	m3sk	
75	0,9	1	90	S2	T26	160	150	PG	100 0 0 0 0	34	24	0	15			2	Luckigt	Föryngringsavverkning	22-23	100	150	2,8
																	Glest	Markberedning (Följd)	22-23			
																	Fornminne stensättning	Plantering (Följd)	22-23			
																		Återväxtkontroll (Följd)	24-27			
																		Lövröjning (Följd)	28-32	20		
76	2,1	1	20	G1	G30	105	219	PG	30 50 20 0 0	12	11	0	21			2	Något luckigt	Underväxtröjning före gallring (Förberedande)	28-32			14,4
																	Olikåldrigt	Gallring	28-32	25	109	
																	Fornminnen stensättningar					
77	0,8	1	90	S1	T26	370	304	PG	70 30 0 0 0	36	25	0	33			2	Fornminne	Föryngringsavverkning	24-27	100	316	4,6
																		Markberedning (Följd)	24-27			
																		Plantering (Följd)	24-27			
																		Återväxtkontroll (Följd)	28-32			
78	0,6	1	60	S2	G30	340	197	PG	10 80 10 0 0	26	23	0	33			2	Olikåldrigt	Föryngringsavverkning	28-32	100	234	9,1
	(-0)	L																Markberedning (Följd)	28-32			
																		Plantering (Följd)	28-32			
																		Återväxtkontroll (Följd)	28-32			
79	2,3	1	65	S2	G28	335	775	PG	30 70 0 0 0	33	24	0	31			3	Olikåldrigt	Föryngringsavverkning	28-32	100	883	6,8

Avdelningsbeskrivning

Skifte: 1, Skifte 1

Avd nr	Areal ha (-) [Skikt]	Ä g o	Ålder år	Hkl Skikt	SI	Virkesförråd m3sk		Mål-klass	Trädslag T G L Ä C	Med diam cm	Med höjd m	Stam-antal /ha	G-yta m2	Terräng		Fukt VegTyp	Beskrivning	Åtgärd Alternativ	A n g	Uttag inkl tillväxt		Löp tillv m3sk per ha	
						ha	avd							GYL	Trp					%	m3sk		
																	Fornminne stensättning	Markberedning (Följd)	28-32				
																		Plantering (Följd)	28-32				
																		Återväxtkontroll (Följd)	28-32				
80	1,1	1	95	S2	T26	315	336	PG	60 40 0 0 0	34	26	0	27			2	Fornminne	Föryngringsavverkning	22-23	100	337	4,1	
																		Barkborreskador	Markberedning (Följd)	22-23			
																			Plantering (Följd)	22-23			
																			Återväxtkontroll (Följd)	24-27			
																			Lövröjning (Följd)	28-32	20		
81	2	1	5	R1	G30	5	10	PG	10 70 20 0 0	0	1	0	0			2	Överståndare löv och tall	Lövröjning	24-27	15		1,4	
																			Fornminnen stensättningar				
82	0,4	1	65	S1	T28	335	138	PG	60 40 0 0 0	33	24	0	31			2		Ingen åtgärd				6,9	
83	2,2	1	110	S2	T26	375	834	PG	70 30 0 0 0	39	27	0	31			2	Olikåldrigt	Föryngringsavverkning	24-27	100	858	3,4	
																			Markberedning (Följd)	24-27			
																			Plantering (Följd)	24-27			
																			Återväxtkontroll (Följd)	28-32			
84	1,7	1	80	S2	G30	435	749	PG	20 70 10 0 0	33	27	0	36			2		Föryngringsavverkning	24-27	100	783	6,2	
																			Markberedning (Följd)	24-27			
																			Plantering (Följd)	24-27			

Avdelningsbeskrivning

Skifte: 1, Skifte 1

Avd nr	Areal ha (-) [Skikt]	Ä g o	Ålder år	Hkl Skikt	SI	Virkesförråd m3sk		Mål-klass	Trädslag T G L Ä C	Med diam cm	Med höjd m	Stam-antal /ha	G-yta m2	Terräng		Fukt VegTyp	Beskrivning	Åtgärd Alternativ	A n g	Uttag inkl tillväxt		Löp tillv m3sk per ha
						ha	avd							GYL	Trp					%	m3sk	
																		Återväxtkontroll (Följd)	28-32			
85	0,7	1	50	G1	G30	315	217	PG	20 70 10 0 0	23	22	0	32			2		Gallring	22-23	20	44	11
																		Ingen åtgärd (Alternativ)				
86	1	1	0	K1	G30	0	0	PG	0 0 0 0 0							2		Markberedning	22-23			0
																		Plantering (Följd)	22-23			
																		Återväxtkontroll (Följd)	24-27			
																		Lövröjning (Följd)	28-32	20		
87	0,9	1	45	G1	G30	245	228	PG	10 80 10 0 0	20	20	0	27			2		Gallring	22-23	20	46	11,3
																		Ingen åtgärd (Alternativ)				
88	1,4	1	45	G1	T28	255	360	PG	60 30 10 0 0	21	19	0	30			2	Något ojämnt	Underväxtröjning före gallring (Förberedande)	22-23			10
																		Gallring	22-23	20	73	
																		Ingen åtgärd (Alternativ)				
89	0,9	1	75	S3	B24	235	189	NS,b	20 10 70 0 0	27	22	0	24			2	Åkerholmar	Naturvårdshuggning	24-27	20	40	5,3
	(-0,1)	L																Olikåldrigt				
																		Fornminne bebyggelse				
																		Framtida lövdominans				

Avdelningsbeskrivning

Skifte: 1, Skifte 1

Avd nr	Areal ha (-) [Skikt]	Ä g o	Ålder år	Hkl Skikt	SI	Virkesförråd m3sk		Mål-klass	Trädslag T G L Å C	Med diam cm	Med höjd m	Stam-antal /ha	G-yta m2	Terräng		Fukt VegTyp	Beskrivning	Åtgärd Alternativ	A n g	Uttag inkl tillväxt		Löp tillv m3sk per ha
						ha	avd							GYL	Trp					%	m3sk	
90	0,6 (-0)	1 L	5	R1	B24	5	3	PG	0 20 80 0 0	0	1	0	0			2	Ojämnt	Röjning	24-27	20		1,2
91	1,6 (-0)	1 L	75	S1	T26	290	457	PG	50 40 10 0 0	28	24	0	27			2	Olikåldrigt Luckigt	Ingen åtgärd				5,6
92	1,3 (-0,1)	1 7 L	50	G1	G28	205	243	PG	20 60 20 0 0	24	19	0	24			2	Södra delen Bergbundet Luckigt	Gallring	24-27	20	55	8
93	3,6 (-0,1)	1 L	60	G2	T28	310	1 072	PG	70 20 10 0 0	28	23	0	30			2	Något olikåldrigt	Gallring Ingen åtgärd (Alternativ)	22-23	20	216	7,4
94	2 (-0,1)	1 L	45	G1	G30	215	419	PG	40 50 10 0 0	22	20	0	24			2	Varier bonitet	Ingen åtgärd				9,6
95	2,3 (-0,2)	1 L	80	S2	T28	340	702	PG	70 30 0 0 0	35	27	0	28			2	Fornminne stensättning Enstaka luckor	Föryngringsavverkning Markberedning (Följd) Plantering (Följd) Återväxtkontroll (Följd)	24-27 24-27 24-27 28-32	100	737	5,2
96	0,7	1	45	G1	G30	325	199	PG	0 100 0 0 0	21	20	0	36			2		Gallring	22-23	20	40	13,5

Avdelningsbeskrivning

Skifte: 1, Skifte 1

Avd nr	Areal ha (-) [Skikt]	Ä g o	Ålder år	Hkl Skikt	SI	Virkesförråd m3sk		Mål-klass	Trädslag T G L Å C	Med diam cm	Med höjd m	Stam-antal /ha	G-yta m2	Terräng		Fukt VegTyp	Beskrivning	Åtgärd Alternativ	A n g	Uttag inkl tillväxt		Löp tillv m3sk per ha	
						ha	avd							GYL	Trp					%	m3sk		
	(-0,1)	L																Ingen åtgärd (Alternativ)					
97	3,1	1	90	S3	B24	276	820	NS,b	30 10 10 50 0	38	25	0	24			2	Olikåldrigt	Ingen åtgärd				3,5	
	(-0,1)	L																Fornminnen gravfält, bopl					
																		Framtida lövdominans					
98	0,9	1	55	S3	B24	250	222	NS,b	10 20 70 0 0	26	20	0	28			2	Åkerholmar	Naturvårdshuggning	22-23	25	56	7,2	
	(-0)	L																Olikåldrigt					
																		Fornminne bebyggelse					
																		Framtida lövdominans					
99	1,1	1	55	S2	G30	290	332	PG	10 80 10 0 0	26	23	0	28			2	Fornminne stensättning	Föryngringsavverkning	28-32	100	405	9,2	
																		Markberedning (Följd)	28-32				
																		Plantering (Följd)	28-32				
																		Återväxtkontroll (Följd)	28-32				
100	1,4	1	25	G1	G30	150	205	PG	0 100 0 0 0	13	13	0	26			2	Ojämnt	Underväxtröjning före gallring (Förberedande)	24-27			16,2	
																		Enstaka öf	Gallring	24-27	30	83	
101	3,9	1	0	K1	G30	0	0	PG	0 0 0 0 0							2	Fornminne stensättning	Markberedning	22-23			0	

Avdelningsbeskrivning

Skifte: 1, Skifte 1

Avd nr	Areal ha (-) [Skikt]	Ä g o	Ålder år	Hkl Skikt	SI	Virkesförråd m3sk		Mål-klass	Trädslag T G L Å C	Med diam cm	Med höjd m	Stam-antal /ha	G-yta m2	Terräng		Fukt VegTyp	Beskrivning	Åtgärd Alternativ	A n g	Uttag inkl tillväxt		Löp tillv m3sk per ha	
						ha	avd							GYL	Trp					%	m3sk		
	(-0)	L																Plantering (Följd)	22-23				
																		Återväxtkontroll (Följd)	24-27				
																		Lövröjning (Följd)	28-32	20			
101	[3,9]		95	ÖF		60	230	PG	100 0 0 0 0	34	27	0	5					Avverkning av överståndare/fröträd	24-27	100	240	0,8	
	(-0)	L																					
102	4,2	1	95	S2	T28	330	1 398	PG	100 0 0 0 0	36	27	0	27			2	Varier bonitet	Föryngringsavverkning	28-32	100	1 517	4,1	
																		Fornminne stensättning	Markberedning (Följd)	28-32			
																		Plantering (Följd)	28-32				
																		Återväxtkontroll (Följd)	28-32				
103	2,2	1	85	S2	G30	340	745	PG	30 70 0 0 0	34	27	0	28			2	Ojämnt	Föryngringsavverkning	24-27	100	782	5,2	
																		Fornminnen stensättningar	Markberedning (Följd)	24-27			
																		Plantering (Följd)	24-27				
																		Återväxtkontroll (Följd)	28-32				
104	0,7	1	5	R1	G30	5	3	PG	0 90 10 0 0	0	1	0	0			2		Lövröjning	24-27	15		1,4	
105	1	1	95	S2	T26	280	269	PG	100 0 0 0 0	31	25	0	25			2		Föryngringsavverkning	28-32	100	295	3,9	
	(-0)	L																Markberedning (Följd)	28-32				
																		Plantering (Följd)	28-32				
																		Återväxtkontroll (Följd)	28-32				

Avdelningsbeskrivning

Skifte: 1, Skifte 1

Avd nr	Areal ha (-) [Skikt]	Ä g o	Ålder år	Hkl Skikt	SI	Virkesförråd m3sk		Mål-klass	Trädslag T G L Å C	Med diam cm	Med höjd m	Stam-antal /ha	G-yta m2	Terräng		Fukt VegTyp	Beskrivning	Åtgärd Alternativ	A n g	Uttag inkl tillväxt		Löp tillv m3sk per ha
						ha	avd							GYL	Trp					%	m3sk	
106	3,4	1	45	G1	T28	220	740	PG	90 10 0 0 0	23	19	0	26			2		Gallring	24-27	25	209	8,8
107	1,9	1	95	S2	T28	440	802	PG	60 40 0 0 0	39	28	0	35			2	Fornminne	Föryngringsavverkning	24-27	100	828	4,4
	(-0,1)	L																Markberedning (Följd)	24-27			
																		Plantering (Följd)	24-27			
																		Återväxtkontroll (Följd)	28-32			
108	1,1	1	75	S1	G28	290	333	PG	30 60 10 0 0	29	25	0	26			2		Ingen åtgärd				5,8
109	1,7	1	45	G1	G32	255	430	PG	10 90 0 0 0	23	21	0	27			2	Luckigt	Gallring	22-23	20	87	11,7
																		Ingen åtgärd (Alternativ)				
110	0,6	1	5	R1	G30	5	3	PG	10 85 5 0 0	0	1	0	0			2		Lövröjning	28-32	15		1,4
111	4,5	1	0	K1	G30	0	0	PG	0 0 0 0 0							2		Markberedning	22-23			0
																		Plantering (Följd)	22-23			
																		Återväxtkontroll (Följd)	24-27			
																		Lövröjning (Följd)	28-32	20		
112	0,8	1	100	S3	T20	160	120	NO,s	100 0 0 0 0	27	18	0	20			1	Bergbundet	Ingen åtgärd				2,9
	(-0,1)	7																Olikåldrigt				
113	1,6	1	50	G1	G28	215	338	PG	30 60 10 0 0	25	19	0	25			2	Luckigt	Ingen åtgärd				8,1
																		Ojämnt				

Avdelningsbeskrivning

Skifte: 1, Skifte 1

Avd nr	Areal ha (-) [Skikt]	Ä g o	Ålder år	Hkl Skikt	SI	Virkesförråd m3sk		Mål-klass	Trädslag T G L Å C	Med diam cm	Med höjd m	Stam-antal /ha	G-yta m2	Terräng		Fukt VegTyp	Beskrivning	Åtgärd Alternativ	A n g	Uttag inkl tillväxt		Löp tillv m3sk per ha	
						ha	avd							GYL	Trp					%	m3sk		
114	0,8	1	30	G1	G30	180	146	PG	40 50 10 0 0	16	15	0	27			2	Något ojämnt	Underväxtröjning före gallring (Förberedande)	24-27			13,7	
																		Gallring	24-27	30	55		
115	5,7	1	50	G1	T28	300	1 709	PG	95 5 0 0 0	26	21	0	32			2	Varier bonitet	Gallring	22-23	20	344	9	
																		Fornminne röse					
116	6,4	1	20	G1	G30	120	770	PG	10 70 20 0 0	12	11	0	24			2	Kantzön m sjö	Underväxtröjning före gallring (Förberedande)	28-32			16	
																		Varier bonitet	Gallring	28-32	30	455	
																		Fornminne röse					
117	1	1	60	S3	B22	180	175	NO,s	10 0 90 0 0	24	18	0	22			3	Olikåldrigt	Ingen åtgärd				3,6	
																		Framtida lövdominans					
118	0,4	16																Vändplan					
119	1,1	16																Kraftledning					
120	4,8	16																Väg mm					
121	3,2	16																Tomt/Gård					

Avdelningsbeskrivning

Skifte: 1, Skifte 1

Avd nr	Areal ha (-) [Skikt]	Ä g o	Ålder år	Hkl Skikt	SI	Virkesförråd m3sk		Mål-klass	Trädslag T G L Ä C	Med diam cm	Med höjd m	Stam-antal /ha	G-yta m2	Terräng		Fukt VegTyp	Beskrivning	Åtgärd Alternativ	A n g	Uttag inkl tillväxt		Löp tillv m3sk per ha
						ha	avd							GYL	Trp					%	m3sk	
122	0,2	6															Myr					
123	1,6	7															Fornminne stensättning					
																	Berg					
124	144,4	5															Inägomark					
																	Fornminnen boplatser					
125	5,1	2															Vatten					

NS

Skogliga data

Areal: 0,6 ha

Ståndortsindex: T24

Huggningsklass: S3

Skikktyp	Ålder	Virkesförråd						
		Totalt m3sk	m3sk/ha	Tall %	Gran %	Löv %	Ädellöv %	Contorta %
Huvud	120	150	255	85	5	10		
ÖF								
Skärm								
Underväxt								
Annan								
Summa		150	255	85	5	10		

Beskrivning

Hagmarksbakcke med mestadels äldre tall och en del buskvegetation intill berg.

Mål

Säkerställa den rika tillgången på kärl- och örtflora i markskiktet med ljusa och öppna bestånd. Detta förfarande kommer att i sin tur stödja tillväxten av eventuella enbuskar eller liknande. Gamla vidkroniga tallar kan även fungera som boträd åt rovfåglar eller andra större fåglar. Landskapsbilden bevaras.

Åtgärd

Fortsatt betning av tamboskap. Enstaka plockhuggningar eller röjningar för att gynna solitära vidvuxna träd och viss buskvegetation.

NS**Skogliga data**

Areal: 1,3 ha

Ståndortsindex: B22

Huggningsklass: S3

Skikktyp	Ålder	Virkesförråd						
		Totalt m3sk	m3sk/ha	Tall %	Gran %	Löv %	Ädellöv %	Contorta %
Huvud	75	389	295		30	70		
ÖF								
Skärm								
Underväxt								
Annan								
Summa		389	295		30	70		

Beskrivning

Lövdominerat bestånd på fuktig mark med kärrtorv eller finjordar som underlag. Självgallring tillsammans med vattnets påverkan (hög grundvattennivå stor del av året) håller tillbaka ev inväxande gran och ger ett kontinuerligt tillskott av döende träd och död ved. Biotopen är viktig för bl a järpe och hackspettar.

Mål

Bibehålla ett tillstånd av förändring (ständig förnyring och avdöende - successionsstadium) med stor mängd död ved. Fuktigheten/vattenflödet är en förutsättning för områdets fortsatta utveckling.

Åtgärd

Om vattenstörningen (periodvisa översvämningar) utförs inga åtgärder. Om granen vandrar in utförs röjningar/gallring med 10-15 års mellanrum. Körning med tunga skogsmaskiner riskerar att förstöra mark- och vattentillståndet. I samband med gallring av gran kan vissa delar av lövskogen förnygras genom luckhuggning - då bör överståndare av äldre träd lämnas kvar.

NS

Skogliga data

Areal: 1,5 ha

Ståndortsindex: B24

Huggningsklass: S3

Skikktyp	Ålder	Virkesförråd						
		Totalt m3sk	m3sk/ha	Tall %	Gran %	Löv %	Ädellöv %	Contorta %
Huvud	75	436	290	10	20	70		
ÖF								
Skärm								
Underväxt								
Annan								
Summa		436	290	10	20	70		

Beskrivning

Lövdominerat bestånd på fuktig mark med kärrtorv eller finjordar som underlag. Självgallring tillsammans med vattnets påverkan (hög grundvattennivå stor del av året) håller tillbaka ev inväxande gran och ger ett kontinuerligt tillskott av döende träd och död ved. Biotopen är viktig för bl a järpe och hackspettar.

Mål

Bibehålla ett tillstånd av förändring (ständig förnyring och avdöende - successionsstadium) med stor mängd död ved. Fuktigheten/vattenflödet är en förutsättning för områdets fortsatta utveckling.

Åtgärd

Om vattenstörningen (periodvisa översvämningar) utförs inga åtgärder. Om granen vandrar in utförs röjningar/gallring med 10-15 års mellanrum. Körning med tunga skogsmaskiner riskerar att förstöra mark- och vattentillståndet. I samband med gallring av gran kan vissa delar av lövskogen förnygras genom luckhuggning - då bör överståndare av äldre träd lämnas kvar.

NO

Skogliga data

Areal: 1,2 ha

Ståndortsindex: T20

Huggningsklass: S3

Skikktyp	Ålder	Virkesförråd						
		Totalt m3sk	m3sk/ha	Tall %	Gran %	Löv %	Ädellöv %	Contorta %
Huvud	95	224	180	100				
ÖF								
Skärm								
Underväxt								
Annan								
Summa		224	180	100				

Beskrivning

Talldominerad skog på ståndort med tunt jordskikt och stort inslag av öppna berghällar. Tillväxten är låg på grund av brist på vatten och näring. Ljung, kråkbär och andra fattigris är vanligt i fältskiktet. Flera mycket gamla tallar - det har troligen funnits träd på platsen under lång tid (kontinuitet). Marken är svårföryngrad utan naturlig störning i form av brand. Luckigheten i beståndet är gynnsamt för värmeälskande insekter.

Mål

Vara en del av ett mosaikartat skogslandskap. Bibehålla en kontinuitet av äldre träd i landskapet.

Åtgärd

Ingen åtgärd.

NS

Skogliga data

Areal: 0,4 ha

Ståndortsindex: B24

Huggningsklass: S3

Skikttyp	Ålder	Virkesförråd						
		Totalt m3sk	m3sk/ha	Tall %	Gran %	Löv %	Ädellöv %	Contorta %
Huvud	50	71	200			100		
ÖF								
Skärm								
Underväxt								
Annan								
Summa		71	200			100		

Beskrivning

Mindre inägobackar och kantzon i och mot åkermark med mestadels varierande lövträd i olika åldrar och dimension.

Mål

Bevara landskapsbilden med stor lövandel i dessa backar. Gynna enstaka träd att få breda ut sig och bli solitära evighetsträd. Gynna enbuskar och annan låg buskvegetation och hindra främst granen att vandra in i beståndet. Detta mål kommer att gynna floran och faunan i backarna.

Åtgärd

Enstaka lätta plockhuggningar som gynnar framtida evighetsträd och buskar.

NS

Skogliga data

Areal: 0,4 ha

Ståndortsindex: B24

Huggningsklass: S3

Skiktyp	Ålder	Virkesförråd						
		Totalt m3sk	m3sk/ha	Tall %	Gran %	Löv %	Ädellöv %	Contorta %
Huvud	50	106	270		10	90		
ÖF								
Skärm								
Underväxt								
Annan								
Summa		106	270		10	90		

Beskrivning

En lövrik avdelning domineras av pionjärträd. Träden har en viss spridning i dimension och ålder. Marken är näringsrik, frisk-fuktig och har en hög status. Beståndet är betydelsefullt för flera växt- och djurarter, bl a fåglar - en naturlig luckighet i beståndet gör det till en lämplig häckningsplats för exv bivråk.

Mål

Säkerställa lövandel och artvariation. Bevara ett kontinuerligt inslag av död ved. Markens fuktighet bör bibehållas.

Åtgärd

Naturvårdande huggning i syfte att gynna pionjärlov. Framförallt bör inväxande gran gallras ut. Grovgreniga överståndare och framtida evighetsträd friställs så tidigt som möjligt.

NS

Skogliga data

Areal: 0,8 ha

Ståndortsindex: B24

Huggningsklass: S3

Skikttyp	Ålder	Virkesförråd						
		Totalt m3sk	m3sk/ha	Tall %	Gran %	Löv %	Ädellöv %	Contorta %
Huvud	75	189	235	20	10	70		
ÖF								
Skärm								
Underväxt								
Annan								
Summa		189	235	20	10	70		

Beskrivning

Mindre inägobackar och kantzon i och mot åkermark med mestadels varierande lövträd i olika åldrar och dimension. Förekomst av enbuskar och annan buskvegetation.

Mål

Bevara landskapsbilden med stor lövandel i dessa backar. Gynna enstaka träd att få breda ut sig och bli solitära evighetsträd. Gynna enbuskar och annan låg buskvegetation och hindra främst granen att vandra in i beståndet. Detta mål kommer att gynna småfågeln i området.

Åtgärd

Enstaka lätta plockhuggningar som gynnar de kvarvarande evighetsträden och buskarna.

NS**Skogliga data**

Areal: 3 ha

Ståndortsindex: B24

Huggningsklass: S3

Skikttyp	Ålder	Virkesförråd						
		Totalt m3sk	m3sk/ha	Tall %	Gran %	Löv %	Ädellöv %	Contorta %
Huvud	90	820	276	30	10	10	50	
ÖF								
Skärm								
Underväxt								
Annan								
Summa		820	276	30	10	10	50	

Beskrivning

Gammal parkskogliknande område med många olika ädellövsträdsarter t.ex. ek, lönn och ask. Backen har tidvis betats av djur. Fornminnen förekommer inom området.

Mål

Bevara landskapsbilden med gamla träd och rik flora i markskiktet. Låta de gamla träden med dess ihåligheter vara ett refugium för fladdermöss, fjärilar och olika skalbaggar.

Åtgärd

Hindra granen från att komma in i backen. Gynna gamla, vidkroniga ädellövträd och enstaka tallar. Se till att det nyskapas en och annan när det skapas luckor i framtiden.

NS

Skogliga data

Areal: 0,9 ha

Ståndortsindex: B24

Huggningsklass: S3

Skikktyp	Ålder	Virkesförråd						
		Totalt m3sk	m3sk/ha	Tall %	Gran %	Löv %	Ädellöv %	Contorta %
Huvud	55	222	250	10	20	70		
ÖF								
Skärm								
Underväxt								
Annan								
Summa		222	250	10	20	70		

Beskrivning

Inägobacke med mestadels solitära lövträd av varierande art. Rikligt med buskvegetation av varierande art i området. Delvis planterad lärk.

Mål

Säkerställa tillgången på lövträd och en riklig buskvegetation som ger ett bra livsutrymme för småfågellivet och dess behov. Landskapsbilden bevaras.

Åtgärd

Enstaka plockhuggningar eller röjningar för att gynna enstaka solitära vidvuxna träd.

NO

Skogliga data

Areal: 0,7 ha

Ståndortsindex: T20

Huggningsklass: S3

Skikktyp	Ålder	Virkesförråd						
		Totalt m3sk	m3sk/ha	Tall %	Gran %	Löv %	Ädellöv %	Contorta %
Huvud	100	120	160	100				
ÖF								
Skärm								
Underväxt								
Annan								
Summa		120	160	100				

Beskrivning

Talldominerad skog på ståndort med tunt jordskikt och/eller stort inslag av öppna berghällar. Tillväxten är låg på grund av brist på vatten och näring. Ljung, kråkbär och andra fattigris är vanligt i fältskiktet. Flera mycket gamla tallar - det har troligen funnits träd på platsen under lång tid (kontinuitet). Marken är svårföryngrad utan naturlig störning i form av brand. Luckigheten i beståndet är gynnsamt för värmeälskande insekter.

Mål

Vara en del av ett mosaikartat skogslandskap. Bibehålla en kontinuitet av äldre träd i landskapet. .

Åtgärd

Ingen åtgärd.

NO

Skogliga data

Areal: 1 ha

Ståndortsindex: B22

Huggningsklass: S3

Skikktyp	Ålder	Virkesförråd						
		Totalt m3sk	m3sk/ha	Tall %	Gran %	Löv %	Ädellöv %	Contorta %
Huvud	60	175	180	10		90		
ÖF								
Skärm								
Underväxt								
Annan								
Summa		175	180	10		90		

Beskrivning

Lövdominerat bestånd på fuktig mark med kärrtorv eller finjordar som underlag. Självgallring tillsammans med vattnets påverkan (hög grundvattennivå stor del av året) håller tillbaka ev inväxande gran och ger ett kontinuerligt tillskott av döende träd och död ved. Biotopen är viktig för bl a järpe och hackspettar.

Mål

Bibehålla ett tillstånd av förändring (ständig förnyring och avdöende - successionsstadium) med stor mängd död ved. Fuktigheten/vattenflödet är en förutsättning för områdets fortsatta utveckling.

Åtgärd

Ingen åtgärd..

Kommentarer till BETTNA-LÖTA 2:22 Mfl.

Inventeringsdatum i fält: 2022-10-03

Planläggare: Per Dverstorp

Skogsskötselplanen är resultatet av en fältinventering av din skogsfastighet. Planen kan liknas med en lagerinventering där varje skogsbestånds egenskaper beskrivs i ett avdelningsregister med motsvarande skogskarta. De skogliga åtgärder som anges i skogsskötselplanen är förslag till åtgärder som planläggaren lämnar utifrån skogstillståndet, i normalfallet anges den åtgärd som bedöms generera bäst tillväxt för det enskilda beståndet. Det finns ofta flera olika skötselåtgärder som kan tillämpas inom samma avdelning, beroende på vilken inriktning och vilka mål som du har med din skog och ditt skogsägande. Virkesförrådet är skattningar.

Fastighetsbeskrivning

Bettna-Löta 2:22 Bettna-Löta 2:23 Bettna-Löta 2:16 Bettna-Löta 2:15 består av består av 1 skifte.

Fastigheten är väl arronderad och åtkomst från bilväg är över lag god.

Målsättning och Skogstillstånd

Det långsiktiga skötselmålet på fastigheten ska leda till friska välskötta skogsbestånd som väl utnyttjar markens produktionsförmåga.

Åldersfördelningen på fastigheten är idag relativt jämn med viss dominans av yngre skog.

Avverkning

Möjlig avverkning i dagsläget på fastigheten gällande förnygringsavverkning (G₂+S₁+S₂) syns på sidan för sammanställning. Med utgångspunkt från skogsskötselplanen och utifrån ert behov av pengar under de närmaste åren, er skattesituation, lagar och regler som t.ex. ransoneringsregeln, hjälper er skogliga rådgivare er att upprätta anpassade åtgärdsförslag för er inriktning. Den föreslagna avverkningen är högre än tillväxten.

Skogsvård

Fastigheten har ett visst röjningsbehov under planperioden.

Naturvård

Totalt föreslås 5,4% av den produktiva skogsmarken till Naturvård Orörd (NO) och Naturvård Skötsel (NS).

För att uppfylla kraven i enlighet med PEFC skall minst 5 % av skogsmarksarealen på frisk och fuktig mark på sikt utgöras av lövdominerade bestånd. På fastigheten har 5,9% av arealen föreslagits till "Framtida lövdominans".

Kultur/Fornminnen

Registrerade kulturminnen och fornminnen finns på fastigheten. Besök www.skogsstyrelsen.se/skogensparlor för mer information.

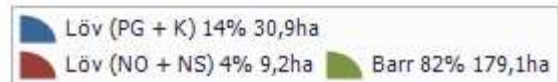
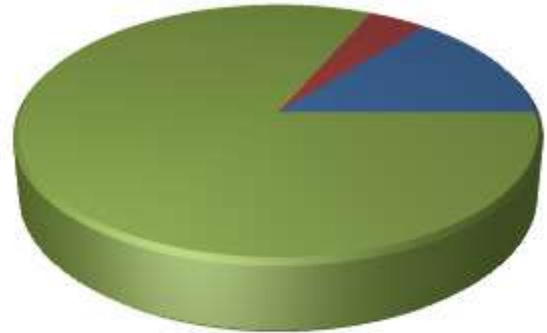
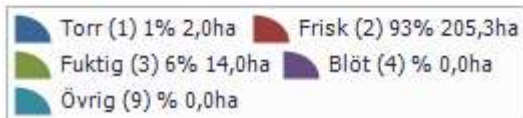
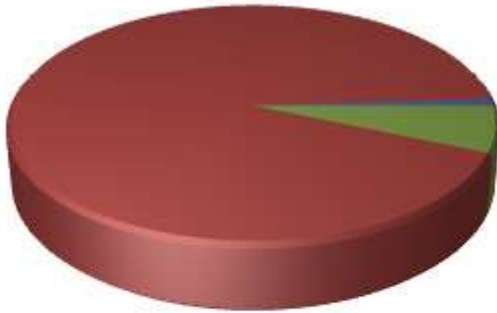
Områdesskydd

Fastigheten omfattas inte av vattenskyddsområde eller Natura-2000 område. Besök www.skogsstyrelsen.se/skogensparlor för mer information.

Sammanställning lövdominerade bestånd

Fördelning fuktklass på produktiv skogsmark

Trädslagsfördelning på frisk/fuktig skogsmark



Fastigheten utgörs till 221,2 ha av produktiv skogsmark. Av denna är 219,2 ha (99,1 %) frisk och fuktig skogsmark.

Befintligt lövdominerade bestånd

Bestånd med lövandel > 50% och fuktklass = frisk eller fuktig

Skifte - Avd	Ålder	Trädslag T G L Ä C	Areal ha	Andel av frisk + fuktig	Målklass
1 - 15	75	0 30 70 0 0	1,3	0,6%	NS
1 - 44	75	10 20 70 0 0	1,5	0,7%	NS
1 - 53	29	0 30 70 0 0	0,4	0,2%	PG
1 - 67	50	0 0 100 0 0	0,4	0,2%	NS
1 - 73	50	0 10 90 0 0	0,4	0,2%	NS
1 - 74	30	0 10 90 0 0	1,6	0,7%	PG
1 - 89	75	20 10 70 0 0	0,8	0,4%	NS
1 - 90	5	0 20 80 0 0	0,5	0,2%	PG
1 - 97	90	30 10 10 50 0	3,0	1,4%	NS
1 - 98	55	10 20 70 0 0	0,9	0,4%	NS
1 - 117	60	10 0 90 0 0	1,0	0,4%	NO
Summa			11,7	5,4%	
Summa(NO + NS)			9,2	4,2%	
Summa(PG + K)			2,5	1,2%	

Framtida lövdominerade bestånd

Bestånd med beskrivningskod = "Framtida lövdominans" och fuktklass = frisk eller fuktig

Skifte - Avd	Ålder	Trädslag T G L Ä C	Areal ha	Andel av frisk + fuktig	Målklass
1 - 1	35	20 45 35 0 0	2,2	1,0%	PG
1 - 15	75	0 30 70 0 0	1,3	0,6%	NS
1 - 44	75	10 20 70 0 0	1,5	0,7%	NS
1 - 67	50	0 0 100 0 0	0,4	0,2%	NS
1 - 73	50	0 10 90 0 0	0,4	0,2%	NS
1 - 74	30	0 10 90 0 0	1,6	0,7%	PG
1 - 89	75	20 10 70 0 0	0,8	0,4%	NS
1 - 97	90	30 10 10 50 0	3,0	1,4%	NS
1 - 98	55	10 20 70 0 0	0,9	0,4%	NS
1 - 117	60	10 0 90 0 0	1,0	0,4%	NO
Summa			13,0	5,9%	
Summa(NO + NS)			9,2	4,2%	
Summa(PG + K)			3,8	1,7%	