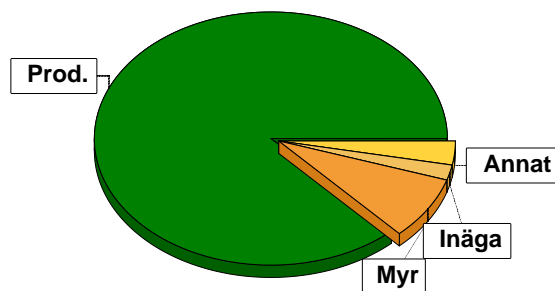


# Sammanställning över fastigheten

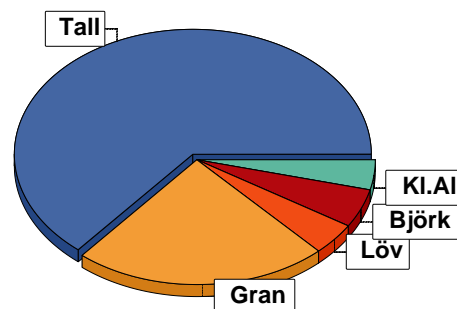
## Arealer

	hektar	%
Produktiv skogsmark	27,1	87
Myr/kärr/mosse	2,4	8
Berg/Hällmark	0,0	<1
Inäga/åker	0,6	2
Väg och kraftledning (linjeavdrag)	0,0	<1
Annat	0,8	3
<hr/>		
Summa landareal	30,9	
Vatten	0,0	



## Virkesförråd

	m³sk	%	ha	
<b>Totalt</b>	<b>Tall</b>	1949	64	18,8
m³sk	Gran	726	23	5,4
	Löv	131	4	2,0
	Björk	164	5	0,2
	Kl.AI	125	4	0,7
<b>Medeltal</b>				
m³sk per hektar				114



## Bonitet

Fastighetens medelbonitet är beräknad till **6,6 m³sk per ha**

## Tillväxt

Tillväxt för perioden 2024-11-23 + 10 år beräknad med hänsyn till föreslagna åtgärder **159 m³sk per år**

## Avverkningsförslag

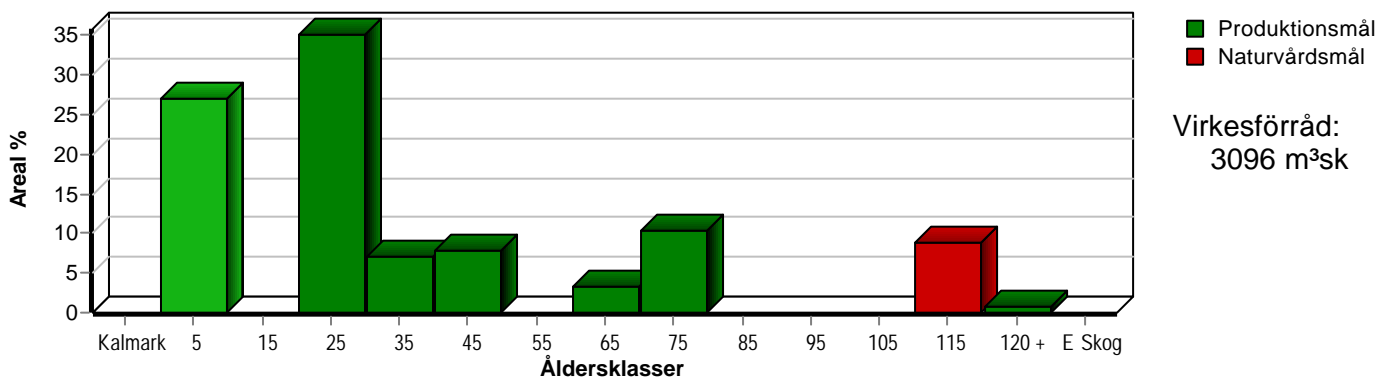
	m³sk
Förnygringsavverkning	206
Gallring	291
<b>Totalt under perioden</b>	<b>497</b>

Förväntad tillväxt första växtsäsongen **161 m³sk**  
**5,9 m³sk per ha**

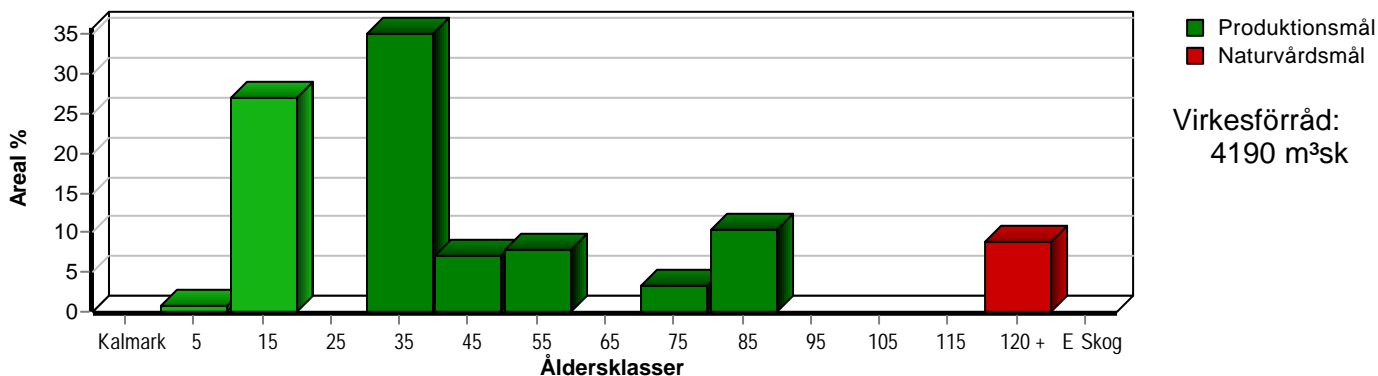
# Skogens fördelning på åldersklasser

Åldersklass	Areal		Virkesförråd						
	ha	%	Totalt m³sk	m³sk /ha	Tall %	Gran %	Björk %	Löv %	KI.AI %
<b>Kalmark</b>									
- 9 år	7,3	27	45	6	71	19		10	
10 - 19									
20 - 29	9,5	35	654	69	83	10		7	
30 - 39	1,9	7	297	156	85	13		1	
40 - 49	2,1	8	588	280	4	90		6	
50 - 59									
60 - 69	0,9	3	227	252	100				
70 - 79	2,8	10	689	246	100				
80 - 89									
90 - 99									
100 - 109									
110 - 119	2,4	9	418	174	30	20	10	10	30
120 +	0,2	1	56	280	100				
<b>Lågproduktkog(E)</b>									
ÖF/Skikt	[1,8]		122	68			100		
<b>Summa/Medel</b>	<b>27,1</b>	<b>100</b>	<b>3096</b>	<b>114</b>	<b>63</b>	<b>23</b>	<b>5</b>	<b>4</b>	<b>4</b>

Arefördelning, aktuell



Arefördelning, om 10 år (förcytt att föreslagna åtgärder utförs)



# Skogens fördelning på huggningsklasser

Huggningsklass	Areal		Virkesförråd							
	ha	%	Totalt m <sup>3</sup> sk	m <sup>3</sup> sk /ha	Tall %	Gran %	Björk %	Löv %	KI.AI %	
<b>Kalmark</b> K1										
K2										
<b>Röjningsskog</b> R1	1,8	7	7	4	20	70		10		
R2	14,0	52	506	36	80	10		10		
<b>Gallringsskog</b> G1	5,0	18	1071	214	42	55		4		
G2										
<b>Föryngrings- avverknings- skog</b> S1	3,7	14	916	248	100					
S2	0,2	1	56	280	100					
S3	2,4	9	418	174	30	20	10	10	30	
<b>Lågproducer- ande skog</b> E1										
E2										
E3										
<b>Överstånd/Skikt</b>	[1,8]		122	68			100			
<b>Summa/Medel</b>	27,1	100	3096	114	63	23	5	4	4	

## Kalmark

- K1 Obehandlad kalmark**  
Mark där åtgärd(er) behövs för att erhålla tillfredsställande föryngring.
- K2 Behandlad kalmark**  
Mark som fullständigt behandlats med återväxt-åtgärder men där föryngringen inte säkerställts.

## Röjningsskog

- R1 Plantskog**  
Säkerställd föryngring upp till 1,3 m medelhöjd.
- R2 Ungskog**  
Skog som är över 1,3 m och som i utvecklings-hänseende motsvarar röjningsskog.

## Gallringsskog

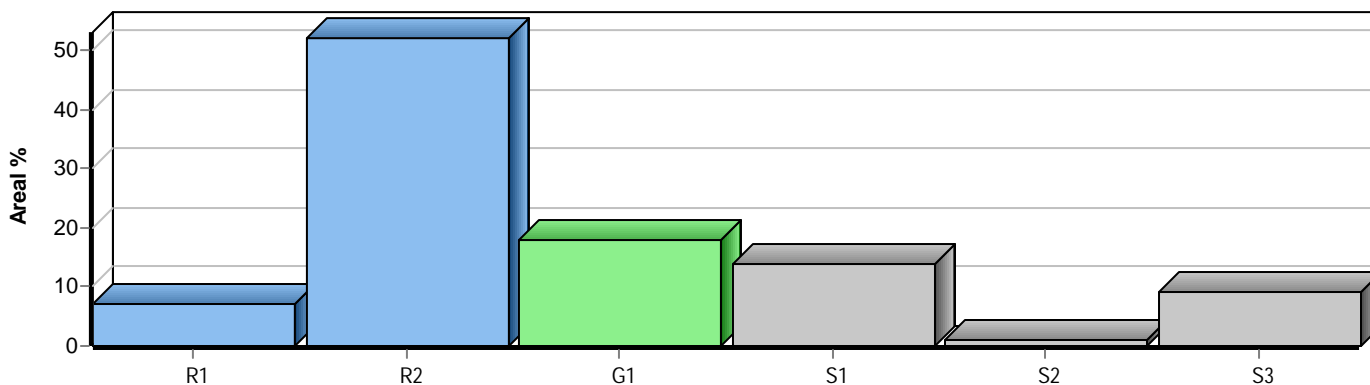
- G1 Normal gallringsskog**  
Skog som är yngre än skyddsåldern (lägsta ålder för föryngringsavverkning).
- G2 Äldre gallringsskog**  
Skog som uppnått skyddsåldern och där nästa lämpliga åtgärd normalt är gallring.

## Föryngringsavverkningsskog

- S1 Skog som kan föryngringsavverkas**  
Normalt föreslås ingen avverkningsåtgärd under planperioden.
- S2 Skog som är mogen att föryngringsavverkas**  
Normalt infaller en avverkningsåtgärd under planperioden.
- S3 Skog i föryngringsbar ålder**  
Föryngringsavverkning bör dock inte utföras.

## Lågproducerande skog

- E1 Restskog**  
Skog som lämnats efter avverkning eller som uppkommit på grund av skada.
- E2 Gles skog**  
Gles skog eller skog av ett för marken olämpligt träslag.
- E3 Skog av hagmarkskaraktär**  
Gles skog av hagmarkskaraktär.

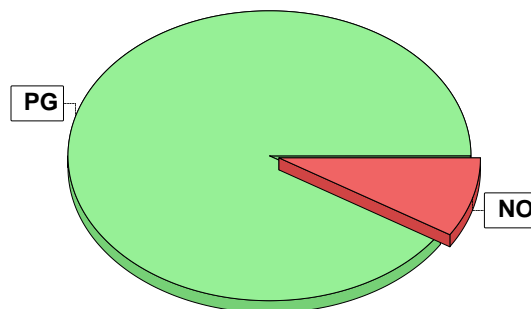


# Skogens fördelning på målklasser

Målklass	Areal		Virkesförråd		Tillväxt		Antal avd
	ha	%	m³sk	%	m³sk	%	
PG	24,7	91,1	2678	86,5	1504	94,5	11
PF - produktion							0
PF - naturvård							0
NS							0
NO	2,4	8,9	418	13,5	88	5,5	1
Summa	27,1	100,0	3096	100,0	1592	100,0	12

## Impediment

	ha	%
Myr	2,4	8
Berg	0,0	<1



## Målklasser

Målklasserna ger information om skogens brukning. Klasserna har följande innebörd:

**PG** Produktionsmål med miljöhänsyn

I avdelningar med låga naturvärden där produktionsmålet styr skötseln. Miljöhänsyn tas genom att hänsynsytor, trädgrupper, evighetsträd och buskar mm lämnas. Miljöhänsyn motsvarar högst ca 10 % av avdelningens produktiva skogsmarksareal.

**PF** Produktionsmål med förstärkt miljöhänsyn

I avdelningar med låga/vissa naturvärden förenas produktionsmålet med en förstärkt miljöhänsyn. Produktionsmålet styr huvudinriktningen av skötseln, medan naturvårdsmålet dominerar i vissa delar av avdelningen. Förhållandet mellan målen anges som procentsatser av avdelningens produktiva skogsmarksareal. Förstärkt miljöhänsyn innebär att mer än 10 % av avdelningens produktiva skogsmarksareal utgörs av naturhänsyn. Naturvårdsmålet kan i vissa fall överstiga 50 % av avdelningens produktiva skogsmarksareal.

**NS** Naturvårdsmål med skötsel

I avdelningar med höga naturvärden där återkommande skötsel är nödvändig för att bibehålla områdets naturvärden samt avdelningar med förutsättningar att återskapa dessa naturvärden. Naturvårdsmålet styr skötseln som endast utförs när det är motiverat av naturvårdsskäl.

**NO** Naturvårdsmål, orört

I avdelningar med höga naturvärden där fri utveckling är nödvändig för att bibehålla områdets naturvärden samt avdelningar med förutsättningar att återskapa dessa naturvärden. Naturvårdsmålet styr genom att området lämnas för fri utveckling. Ibland kan dock ett nyskapande av död ved vara nödvändig för att påskynda utvecklingen av höga naturvärden.

# Avdelningsbeskrivning

## Skifte: Skifte 3

När: 1 = Snarast, 2 = Inom 2-5 år, 3 = Inom 5-10 år, 4 = Inom 10 - 20 år, FF = Förfallen

<sup>2</sup> PG - Produktionsmål med miljöhänsyn

<sup>1</sup> i = grön kommentar, ii = generell kommentar, iii = åtgärdscommentar, iv = speciella värden

Avd nr	Areal ha (-Avdrag) [Skikt]	Å g o	Ålder år	Hkl Skikt	SI	Virkesförråd m <sup>3</sup> sk		Mål klass	Trädslag	Med diam cm	Med höjd m	Stamantal /ha	G-yta m <sup>2</sup>	Beskrivning	Åtgärd Alternativ	N å r	Uttag inkl tillväxt		Årlig tillväxt m <sup>3</sup> sk per ha	Not <sup>1</sup>
						ha	avd										%	m <sup>3</sup> sk		
23	8,5	1	21	R2	T24	55	468	PG <sup>2</sup>	Tall 80 Gran 10 Löv 10		7			Kulturmård Frisk (2)	Röjning	1	30		5,9	
Drivning: Terrängtransport 252 m.																				
24	2,4	1	111	S3	B20	174	418	NO.b	Tall 30 Gran 20 Löv 10 Björk 10 Kl.Al 30	22	18		21	Nyckelbiotop Olikåldrigt Kulturmård Fuktig (3)	Ingen åtgärd				3,7	i,iv <sup>1</sup>
Målklass: NO - Naturvårdsmål, orört. Syftet är att bevara naturvärden.																				
Naturvård: Beskrivning Bedömt som nyckelbiotop av Skogsstyrelsen. Stor andel kläbbar finns i beståndet. Relativt stor andel död ved. Delvis försumpat. Gammal tall. Kantzon mot myr. Mål Bevara den befintliga strukturen, på sikt skapa död ved. Åtgärd Ingen åtgärd, fri utveckling																				
Spec värden: Lövdominans A. Lövdominans F. Nyckelbiotop 66 %.																				
Priotal Visar-%: 2,2																				
Drivning: Terrängtransport 193 m.																				
25	1,0	1	26	G1	T28	186	186	PG <sup>2</sup>	Tall 90 Gran 10	17	12		33	Eftersatt Frisk (2)	Gallring	1	35	65	9,2	
Priotal Gallringsmall (SKS): 3,7 Total gödslingsseffekt (under ca 10 år) av en giva om 150 Kg N/ha: 20 m <sup>3</sup> sk/ha																				
Drivning: Terrängtransport 315 m.																				
26	0,9	1	66	S1	T26	252	227	PG <sup>2</sup>	Tall 100	26	21		27	Frisk (2)	Ingen åtgärd				7,3	
Priotal Visar-%: 3,3 Gallringsmall (SKS): 1,0 Total gödslingsseffekt (under ca 10 år) av en giva om 150 Kg N/ha: 21 m <sup>3</sup> sk/ha																				
Drivning: Terrängtransport 241 m.																				

pcSKOG Plan

Utskriven: 2024-08-22

Län: Dalarnas län Kommun: Rättvik Församling: Ore SUNNANHED 78:1 och 78:2 Id: 203104000

pcSKOG Plan

# Avdelningsbeskrivning

## Skifte: Skifte 3

När: 1 = Snarast, 2 = Inom 2-5 år, 3 = Inom 5-10 år, 4 = Inom 10 - 20 år, FF = Förfallen

<sup>2</sup> PG - Produktionsmål med miljöhänsyn

<sup>1</sup> i = grön kommentar, ii = generell kommentar, iii = åtgärdscommentar, iv = speciella värden

Avd nr	Areal ha (-Avdrag) [Skikt]	Å g o	Ålder år	Hkl Skikt	SI	Virkesförråd m <sup>3</sup> sk		Mål klass	Trädslag	Med diam cm	Med höjd m	Stamantal /ha	G-yta m <sup>2</sup>	Beskrivning	Åtgärd Alternativ	N å r	Uttag inkl tillväxt		Årlig tillväxt m <sup>3</sup> sk per ha	Not <sup>1</sup>
						ha	avd										%	m <sup>3</sup> sk		
27	2,4	2												Myr Kulturmård						
28	2,8	1	76	S1	T24	246	689	PG <sup>2</sup>	Tall 100	27	22		24	Kulturmård Frisk (2)	Ingen åtgärd				6,3	
Priotal Visar-%: 3,0 Total gödslingsseffekt (under ca 10 år) av en giva om 150 Kg N/ha: 22 m <sup>3</sup> sk/ha																				
Drivning: Terrängtransport 124 m.																				
29	1,6	1	36	G1	T26	158	253	PG <sup>2</sup>	Tall 100	18	13		27	Kulturmård Frisk (2)	Gallring	1	30	76	7,1	
Priotal Gallringsmall (SKS): 2,2 Total gödslingsseffekt (under ca 10 år) av en giva om 150 Kg N/ha: 21 m <sup>3</sup> sk/ha																				
Drivning: Terrängtransport 274 m.																				
30	5,5	1	7	R2	T24	7	39	PG <sup>2</sup>	Tall 80 Gran 10 Löv 10		2			Frisk (2)	Lövröjning Röjning (F)	2 3	10 20		3,1	iii <sup>1</sup>
Åtgärder: Röjning: Om ur beteshöjd.																				
Drivning: Terrängtransport 133 m.																				
31	0,1	5												Väggkant						

pcSKOG Plan

Utskriven: 2024-08-22

Län: Dalarnas län Kommun: Rättvik Församling: Ore SUNNANHED 78:1 och 78:2 Id: 203104000

pcSKOG Plan

# Avdelningsbeskrivning

## Skifte: Skifte 5

När: 1 = Snarast, 2 = Inom 2-5 år, 3 = Inom 5-10 år, 4 = Inom 10 - 20 år, FF = Förfallen

<sup>2</sup> PG - Produktionsmål med miljöhänsyn

<sup>1</sup> i = grön kommentar, ii = generell kommentar, iii = åtgärdscommentar, iv = speciella värden

Avd nr	Areal ha (-Avdrag) [Skikt]	Å g o	Ålder år	Hkl Skikt	SI	Virkesförråd m <sup>3</sup> sk		Mål klass	Trädslag	Med diam cm	Med höjd m	Stamantal /ha	G-yta m <sup>2</sup>	Beskrivning	Åtgärd Alternativ	N å r	Uttag inkl tillväxt		Årlig tillväxt m <sup>3</sup> sk per ha	Not <sup>1</sup>
						ha	avd										%	m <sup>3</sup> sk		
33	1,7	1	46	G1	G34	294	500	PG <sup>2</sup>	Tall 5 Gran 90 Löv 5	25	20		32	Frisk (2)	Gallring Ingen åtgärd (A)	1	20	100	12,8	iii <sup>1</sup>
Åtgärder: Gallring: Låggallring, risk för stormskador. Priotal Gallringsmall (SKS): 2,2 Drivning: Terrängtransport 130 m.																				
34	1,8	1	7	R1	G30	4	7	PG <sup>2</sup>	Tall 20 Gran 70 Löv 10		1			Fuktig (3)	Röjning	2	20		3,8	iv <sup>1</sup>
Spec värden: Lövdominans F. Drivning: Terrängtransport 178 m.																				
34	[1,8]	1	56	ÖF	G30	68	122	PG <sup>2</sup>	Björk 100	25	21		8	Fuktig (3)	Avverkning ÖF	2	100	146	1,3	
35	0,6	4												Åker						
36	0,7	5												Tomt						
37	0,2	1	131	S2	T22	279	56	PG <sup>2</sup>	Tall 100	36	22		28	Olikåldrigt Frisk (2)	Föryng avv Markberedning, annan (F) Plantering (F) Återväxtkontroll (F)	3 3 3 3	100	60	2,3	
Priotal Visar-%: 1,9 Drivning: Terrängtransport 66 m.																				

pcSKOG Plan

Utskriven: 2024-08-22

Län: Dalarnas län Kommun: Rättvik Församling: Ore  
SUNNANHED 78:1 och 78:2 Id: 203104000

pcSKOG Plan

# Avdelningsbeskrivning

## Skifte: Skifte 5

När: 1 = Snarast, 2 = Inom 2-5 år, 3 = Inom 5-10 år, 4 = Inom 10 - 20 år, FF = Förfallen

<sup>2</sup> PG - Produktionsmål med miljöhänsyn

<sup>1</sup> i = grön kommentar, ii = generell kommentar, iii = åtgärdscommentar, iv = speciella värden

Avd nr	Areal ha (-Avdrag) [Skikt]	Å g o	Ålder år	Hkl Skikt	SI	Virkesförråd m <sup>3</sup> sk		Mål klass	Trädslag	Med diam cm	Med höjd m	Stamantal /ha	G-yta m <sup>2</sup>	Beskrivning	Åtgärd Alternativ	N å r	Uttag inkl tillväxt		Årlig tillväxt m <sup>3</sup> sk per ha	Not <sup>1</sup>
						ha	avd										%	m <sup>3</sup> sk		
38	0,3	1	31	G1	G32	145	44	PG <sup>2</sup>	Gran 90 Löv 10	14	13		24	Frisk (2)	Underv röj f gallring Gallring Gallring (F)	1 1 3	30	13	11	8,1
Priotal Gallringsmall (SKS): 1,6 Drivning: Terrängtransport 17 m.																				
39	0,4	1	41	G1	G30	221	88	PG <sup>2</sup>	Gran 90 Löv 10	17	15		32	Frisk (2)	Gallring	1	30	27	9,7	
Priotal Gallringsmall (SKS): 3,5 Total gödslingseffekt (under ca 10 år) av en giva om 150 Kg N/ha: 20 m <sup>3</sup> sk/ha Drivning: Terrängtransport 29 m.																				

pcSKOG Plan

Utskriven: 2024-08-22

Län: Dalarnas län Kommun: Rättvik Församling: Ore  
SUNNANHED 78:1 och 78:2 Id: 203104000

pcSKOG Plan