

# Skogsbruksplan

**Planens namn** Västergarn Ammor 1:18  
**Planen avser tiden** fr o m 2026-03-09 och tio år framåt  
**Fältarbetet utfört under** mars 2026  
**Planen upprättad av**

## Fastighetsuppgifter

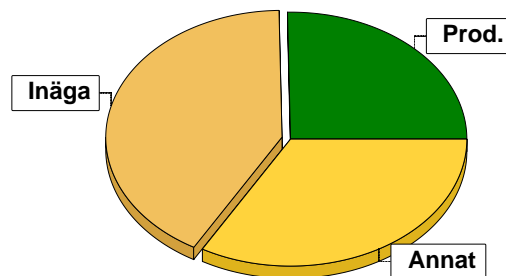
**Fastighet** VÄSTERGARN AMMOR 1:18  
Gotlands län, Gotland, Sanda, Västergarn och Mästerby  
**Referenskoordinat (WGS84)** Lat: 57° 26' 30.81" N Long: 18° 9' 54.91" E



# Sammanställning över fastigheten

## Arealer

	hektar	%
Produktiv skogsmark	23,8	25
Myr/kärr/mosse	0,0	<1
Berg/Hällmark	0,0	<1
Inäga/åker	39,2	41
Väg och kraftledning (linjeavdrag)	0,7	1
Annat	32,0	33
<hr/>		
Summa landareal	95,7	
Vatten	0,0	



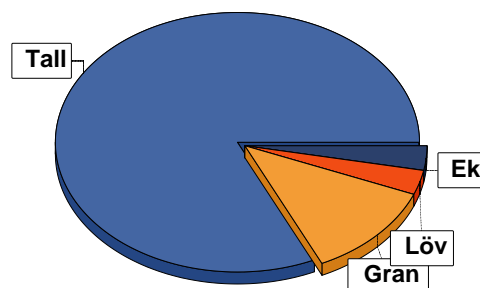
## Virkesförråd

	m³sk	%	ha
<b>Totalt</b>	<b>3601</b>	<b>82</b>	<b>19,3</b>
Tall	517	12	2,8
Gran	124	3	1,0
Löv	109	3	0,8
Ek			

**m³sk**  
4351

### Medeltal

**m³sk per hektar**  
183



## Bonitet

Fastighetens medelbonitet är beräknad till

**m³sk per ha**  
3,9

## Tillväxt

Tillväxt för perioden 2026-03-09 + 10 år beräknad med hänsyn till föreslagna åtgärder

**m³sk per år**  
64

## Avverkningsförslag

Förnygringsavverkning

2698

Gallring

320

**Totalt under perioden**

**3018**

Förväntad tillväxt första växtsäsongen

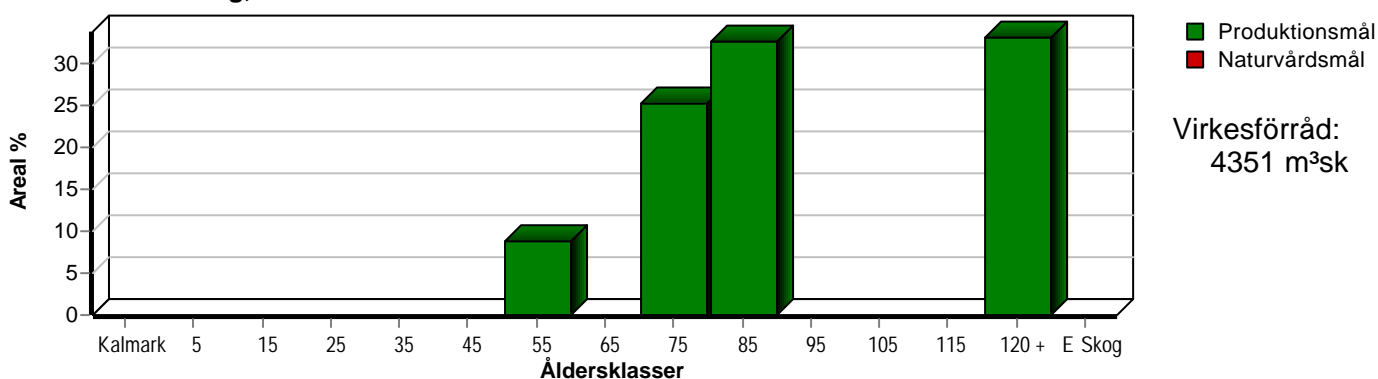
**m³sk**  
98

**m³sk per ha**  
4,1

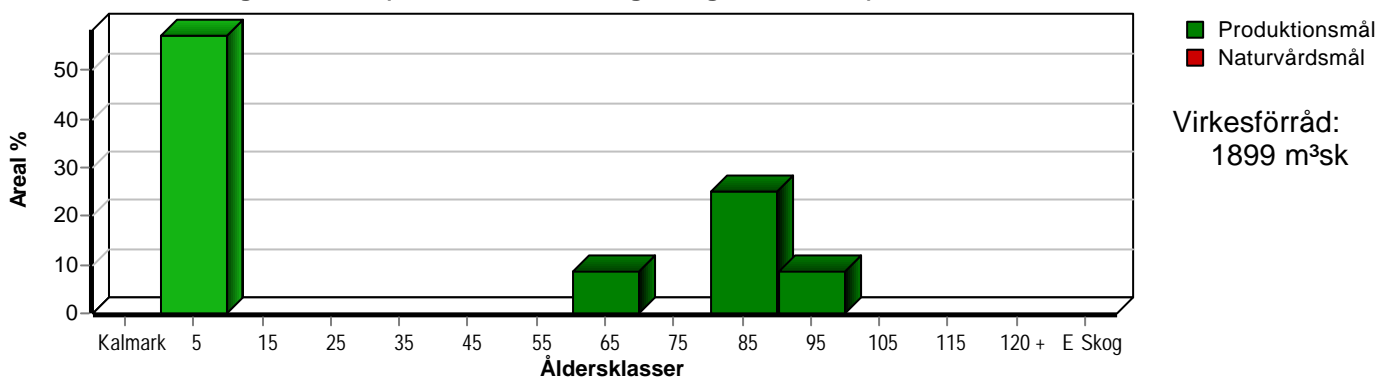
# Skogens fördelning på åldersklasser

Åldersklass	Areal		Virkesförråd					
	ha	%	Totalt m <sup>3</sup> sk	m <sup>3</sup> sk /ha	Tall %	Gran %	Löv %	Ek %
<b>Kalmark</b>								
- 9 år								
10 - 19								
20 - 29								
30 - 39								
40 - 49								
50 - 59	2,1	9	399	190	100			
60 - 69								
70 - 79	6,0	25	1079	180	93	6	1	
80 - 89	7,8	33	1398	179	61	23	8	8
90 - 99								
100 - 109								
110 - 119								
120 +	7,9	33	1475	187	92	8		
Lågproduktkog(E) ÖF/Skikt								
<b>Summa/Medel</b>	<b>23,8</b>	<b>100</b>	<b>4351</b>	<b>183</b>	<b>83</b>	<b>12</b>	<b>3</b>	<b>3</b>

Arefördelning, aktuell



Arefördelning, om 10 år (förutsatt att föreslagna åtgärder utförs)



# Skogens fördelning på huggningsklasser

Huggningsklass	Areal		Virkesförråd					
	ha	%	Totalt m <sup>3</sup> sk	m <sup>3</sup> sk /ha	Tall %	Gran %	Löv %	Ek %
<b>Kalmark</b> K1								
K2								
<b>Röjningsskog</b> R1								
R2								
<b>Gallringsskog</b> G1	2,1	9	399	190	100			
G2	3,5	15	665	190	90	10		
<b>Föryngrings- avverknings- skog</b> S1	4,6	19	687	149	66		18	16
S2	13,6	57	2600	191	83	17		
S3								
<b>Lågproducer- ande skog</b> E1								
E2								
E3								
<b>Överstånd/Skikt</b>								
<b>Summa/Medel</b>	23,8	100	4351	183	83	12	3	3

## Kalmark

- K1 Obehandlad kalmark**  
Mark där åtgärd(er) behövs för att erhålla tillfredsställande föryngring.
- K2 Behandlad kalmark**  
Mark som fullständigt behandlats med återväxt-åtgärder men där föryngringen inte säkerställts.

## Röjningsskog

- R1 Plantskog**  
Säkerställd föryngring upp till 1,3 m medelhöjd.
- R2 Ungskog**  
Skog som är över 1,3 m och som i utvecklings-hänseende motsvarar röjningsskog.

## Gallringsskog

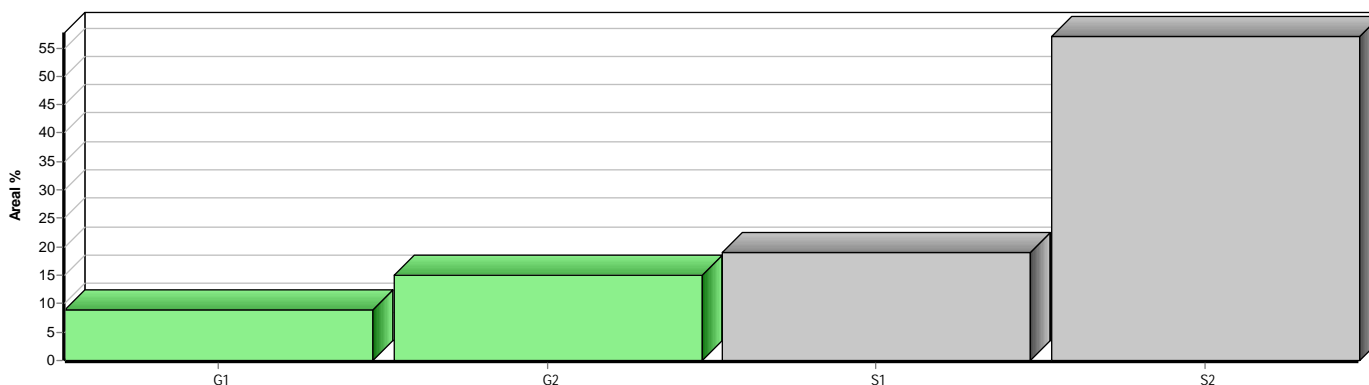
- G1 Normal gallringsskog**  
Skog som är yngre än skyddsåldern (lägsta ålder för föryngringsavverkning).
- G2 Äldre gallringsskog**  
Skog som uppnått skyddsåldern och där nästa lämpliga åtgärd normalt är gallring.

## Föryngringsavverkningsskog

- S1 Skog som kan föryngringsavverkas**  
Normalt föreslås ingen avverkningsåtgärd under planperioden.
- S2 Skog som är mogen att föryngringsavverkas**  
Normalt infaller en avverkningsåtgärd under planperioden.
- S3 Skog i föryngringsbar ålder**  
Föryngringsavverkning bör dock inte utföras.

## Lågproducerande skog

- E1 Restskog**  
Skog som lämnats efter avverkning eller som uppkommit på grund av skada.
- E2 Gles skog**  
Gles skog eller skog av ett för marken olämpligt träslag.
- E3 Skog av hagmarkskaraktär**  
Gles skog av hagmarkskaraktär.

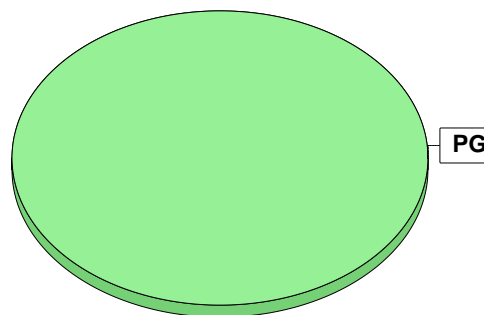


# Skogens fördelning på målklasser

Målklass	Areal		Virkesförråd		Tillväxt		Antal avd
	ha	%	m³sk	%	m³sk	%	
PG	23,8	100,0	4351	100,0	637	100,0	10
PF - produktion							0
PF - naturvård							0
NS							0
NO							0
Summa	23,8	100,0	4351	100,0	637	100,0	10

## Impediment

	ha	%
Myr	0,0	<1
Berg	0,0	<1



## Målklasser

Målklasserna ger information om skogens brukning. Klasserna har följande innebörd:

PG Produktionsmål med miljöhänsyn

I avdelningar med låga naturvärden där produktionsmålet styr skötseln. Miljöhänsyn tas genom att hänsynsytor, trädgrupper, evighetsträd och buskar mm lämnas. Miljöhänsyn motsvarar högst ca 10 % av avdelningens produktiva skogsmarksareal.

PF Produktionsmål med förstärkt miljöhänsyn

I avdelningar med låga/vissa naturvärden förenas produktionsmålet med en förstärkt miljöhänsyn. Produktionsmålet styr huvudinriktningen av skötseln, medan naturvårdsmålet dominerar i vissa delar av avdelningen. Förhållandet mellan målen anges som procentsatser av avdelningens produktiva skogsmarksareal. Förstärkt miljöhänsyn innebär att mer än 10 % av avdelningens produktiva skogsmarksareal utgörs av naturhänsyn. Naturvårdsmålet kan i vissa fall överstiga 50 % av avdelningens produktiva skogsmarksareal.

NS Naturvårdsmål med skötsel

I avdelningar med höga naturvärden där återkommande skötsel är nödvändig för att bibehålla områdets naturvärden samt avdelningar med förutsättningar att återskapa dessa naturvärden. Naturvårdsmålet styr skötseln som endast utförs när det är motiverat av naturvårdsskäl.

NO Naturvårdsmål, orört

I avdelningar med höga naturvärden där fri utveckling är nödvändig för att bibehålla områdets naturvärden samt avdelningar med förutsättningar att återskapa dessa naturvärden. Naturvårdsmålet styr genom att området lämnas för fri utveckling. Ibland kan dock ett nyskapande av död ved vara nödvändig för att påskynda utvecklingen av höga naturvärden.

# Kolbalans

## Produktiv skogsmark

Areal på vilken kolförrådet beräknas

ha  
23,8

## Kolbindning

Inbunden mängd kol för perioden 2026-03-09 + 10 år beräknad med hänsyn till föreslagna åtgärder

ton/ha/år  
-3,22

## Totalt kolförråd

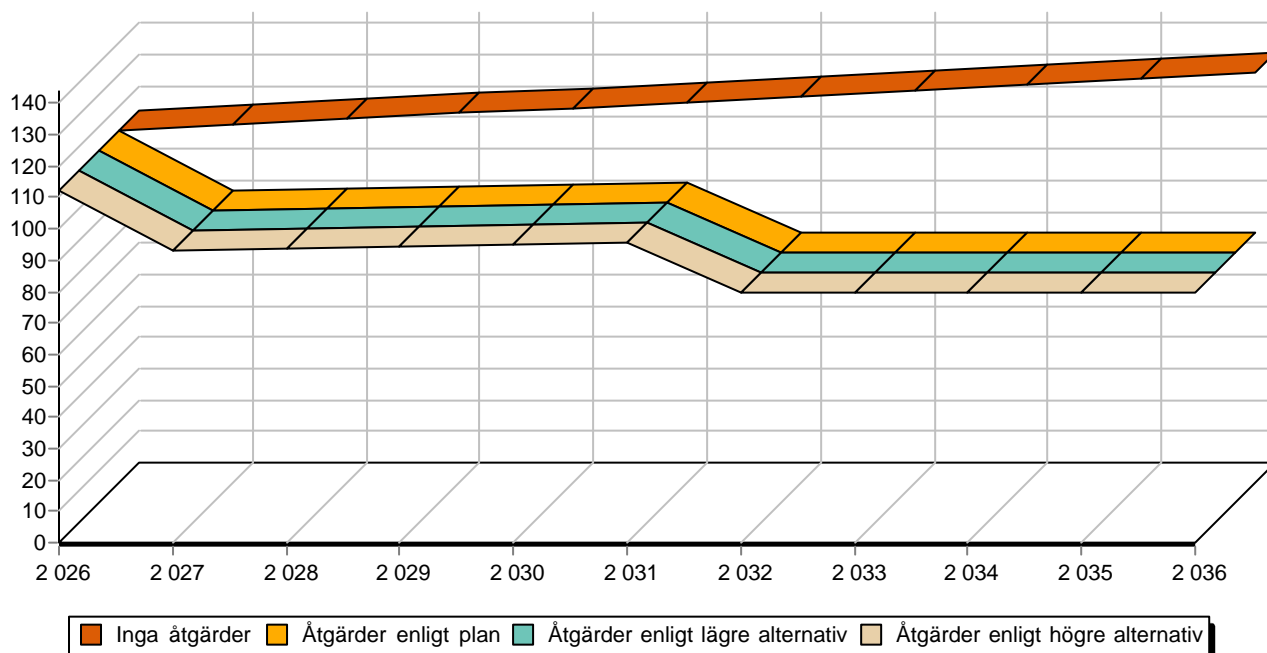
ton  
2 663

Koldioxid CO<sub>2</sub>e  
9 759

Kolförråd, ton/ha	2026	2036
Barr/löv	1,1	0,5
Grenar	9,3	4,4
Stamved	45,5	21,0
Stubbar och rötter	21,6	10,5
Förna och markbundet kol	34,4	43,3
	111,9	79,7

Scenarion, ton kol/ha	Enlig plan	Lägre alternativ	Högre alternativ
Förnyngsringssavverkning	-44,5	-44,5	-44,5
Avverkning ÖF	0,0	0,0	0,0
Gallring	-6,2	-6,2	-6,2
Röjning	0,0	0,0	0,0
	-50,7	-50,7	-50,7

## Totalt kolförråd, ton/ha



# Avverkning och tillväxt

## Avverkning

I redovisad avverkningsvolym ingår 5 års tillväxt för avverkningar med angelägenhetsgrad 2 och 3.

I begreppet löv ingår alla lövträdsarter.

Åldersklass	Gallring			Förnygringsavverkning				
	ha	Barr m³sk	Löv m³sk	Totalt m³sk	ha	Barr m³sk	Löv m³sk	Totalt m³sk
<b>Kalmark</b>								
- 9 år								
10 - 19								
20 - 29								
30 - 39								
40 - 49								
50 - 59	2,1	120		120				
60 - 69								
70 - 79	3,5	200		200				
80 - 89					5,7	1261		1261
90 - 99								
100 - 109								
110 - 119								
120 +					7,9	1437		1437
Lågprodskog(E) ÖF/Skikt								
Grundförslag Högre alt. Lägre alt.	5,6	320		320	13,6	2698		2698

Total avverkning

3 018

## Tillväxt

I sammanställningen redovisas tillväxt under perioden samt areal och virkesförråd efter 10 år.

Observera att såväl tillväxt som areal och virkesförråd om 10 år förutsätter att föreslagna åtgärder utförs

Åldersklass	Tillväxt			Areal och virkesförråd efter 10 år		
	Barr m³sk	Löv m³sk	Totalt m³sk	ha	m³sk	m³sk/ha
<b>Kalmark</b>						
- 9 år				13,6		
10 - 19						
20 - 29						
30 - 39						
40 - 49						
50 - 59	108		108			
60 - 69				2,1	387	184
70 - 79	229	4	233			
80 - 89	156	56	212	6,0	1112	185
90 - 99				2,1	349	166
100 - 109						
110 - 119						
120 +	84		84			
Lågprodskog(E) ÖF/Skikt					51	
<b>Summa</b>	577	60	637	23,8	1899	80

# Skogsvårdsåtgärder

Blanketten innehåller ett sammandrag av avdelningsvis föreslagna åtgärder.  
Sammanställningen förutsätter att samtliga åtgärder enligt grundförslaget utförs.

Åtgärd (F) = Följd (A) = Alternativ	Angelägenhetsgrad					Summa ha
	Förfallna ha	Snarast ha	2 - 5 år ha	5 - 10 år ha	10 - 20 år ha	
Plantering, Följd			7,9	5,7		13,6
Återväxtkontroll, Följd			7,9	5,7		13,6
Markberedning, annan, Följd			7,9	5,7		13,6
Summa ha			23,7	17,1		40,8

# Åtgärdsöversikt

Samtliga avdelningar där åtgärder är föreslagna finns här uppräknade.

Angelägenhetsgrad: FF = Förfallen, 1 = Snarast, 2 = Inom 2-5 år, 3 = Inom 5-10 år, 4 = Inom 10 - 20 år

Åtgärd (F) = Följd (A) = Alternativ	Ang	Avdelning	Prod areal ha	Ålder år	Stånd- orts- index	Volym m <sup>3</sup> sk /ha	Uttag m <sup>3</sup> sk inkl tillv	Utförs år	Anteckning
Föryng avv, fröträd	1	10	1,6	120	T16	160	218		
Föryng avv	1	11	3,7	140	T20	210	777		
Föryng avv	1	14	2,6	140	T18	170	442		
Underv röj f gallring	1	8	3,5	75	T18	190	0		
Sista Gallring	1	8	3,5	75	T18	190	200		
Gallring	1	16	2,1	50	T20	190	120		
Plantering (F)	2	10	1,6	120	T16	160	0		
Återväxtkontroll (F)	2	10	1,6	120	T16	160	0		
Plantering (F)	2	11	3,7	140	T20	210	0		
Återväxtkontroll (F)	2	11	3,7	140	T20	210	0		
Plantering (F)	2	14	2,6	140	T18	170	0		
Återväxtkontroll (F)	2	14	2,6	140	T18	170	0		
Markberedning, annan (F)	2	10	1,6	120	T16	160	0		
Markberedning, annan (F)	2	11	3,7	140	T20	210	0		
Markberedning, annan (F)	2	14	2,6	140	T18	170	0		
Föryng avv	3	9	3,3	80	T20	210	773		
Föryng avv	3	13	2,4	80	G18	180	488		
Plantering (F)	3	9	3,3	80	T20	210	0		
Återväxtkontroll (F)	3	9	3,3	80	T20	210	0		
Plantering (F)	3	13	2,4	80	G18	180	0		
Återväxtkontroll (F)	3	13	2,4	80	G18	180	0		
Markberedning, annan (F)	3	9	3,3	80	T20	210	0		
Markberedning, annan (F)	3	13	2,4	80	G18	180	0		

# Avdelningsbeskrivning

## Skifte: Skifte 1

När: 1 = Snarast, 2 = Inom 2-5 år, 3 = Inom 5-10 år, 4 = Inom 10 - 20 år, FF = Förfallen

<sup>2</sup> PG - Produktionsmål med miljöhänsyn

<sup>1</sup> i = grön kommentar, ii = generell kommentar, iii = åtgärdskommentar, iv = speciella värden

Avd nr	Areal ha (-Avdrag) [Skikt]	Å g o	Ålder år	Hkl Skikt	SI	Virkesförråd m <sup>3</sup> sk		Mål klass	Trädslag	Med diam cm	Med höjd m	Stamtal /ha	G-yta m <sup>2</sup>	Beskrivning	Åtgärd Alternativ	N ä r	Uttag inkl tillväxt		Årlig tillväxt m <sup>3</sup> sk per ha	Not <sup>1</sup>
						ha	avd										%	m <sup>3</sup> sk		
5	32,1 (-0,1)	5 L												Annan mark Fornminne Delvis nyckelbiotop						
6	39,4 (-0,2)	4 L												Inägomark Fornminne						
7	0,6	1	75	S1	T18	120	72	PG <sup>2</sup>	Tall Löv	80 20	25	15		18 Olikåldrigt Frisk	Ingen åtgärd					3,2
Priotal Visar-%: 3,1 Gallringsmall (SKS): 1,4 Total gödslingsseffekt (under ca 10 år) av en giva om 150 Kg N/ha: 12 m <sup>3</sup> sk/ha																				
8	3,6 (-0,1)	1 L	75	G2	T18	190	665	PG <sup>2</sup>	Tall Gran	90 10	24	16		26 Skogsbete Olikåldrigt Frisk	Underv röj f gallring Sista Gallring	1 1			200	3,6
Priotal Visar-%: 2,8 Total gödslingsseffekt (under ca 10 år) av en giva om 150 Kg N/ha: 13 m <sup>3</sup> sk/ha																				
9	3,5 (-0,2)	1 L	80	S2	T20	210	693	PG <sup>2</sup>	Tall Gran	90 10	26	17		28 Skogsbete Frisk	Föryng avv Markberedning, annan (F) Plantering (F) Återväxtkontroll (F)	3 3 3 3	100	773	2,5	
Priotal Visar-%: 2,7 Gallringsmall (SKS): 2,9																				
10	1,7 (-0,1)	1 L	120	S2	T16	160	256	PG <sup>2</sup>	Tall	100	26	15		24 Varier bonitet Frisk	Föryng avv, fröträd Markberedning, annan (F) Plantering (F) Återväxtkontroll (F)	1 2 2 2	85	218	0,8	
Priotal Visar-%: 2,2 Gallringsmall (SKS): 2,9																				

# Avdelningsbeskrivning

## Skifte: Skifte 1

När: 1 = Snarast, 2 = Inom 2-5 år, 3 = Inom 5-10 år, 4 = Inom 10 - 20 år, FF = Förfallen

<sup>2</sup> PG - Produktionsmål med miljöhänsyn

<sup>1</sup> i = grön kommentar, ii = generell kommentar, iii = åtgärdskommentar, iv = speciella värden

Avd nr	Areal ha (-Avdrag) [Skikt]	Å g o	Ålder år	Hkl Skikt	SI	Virkesförråd m <sup>3</sup> sk		Mål klass	Trädslag	Med diam cm	Med höjd m	Stamantal /ha	G-yta m <sup>2</sup>	Beskrivning	Åtgärd Alternativ	N ä r	Uttag inkl tillväxt		Årlig tillväxt m <sup>3</sup> sk per ha	Not <sup>1</sup>	
						ha	avd										%	m <sup>3</sup> sk			
11	3,7	1	140	S2	T20	210	777	PG <sup>2</sup>	Tall Gran	90 10	30	18		26	Fornminne Frisk	Föryng avv Markberedning, annan (F) Plantering (F) Återväxtkontroll (F)	1 2 2 2	100	777	1,2	
Priotal Visar-%: 2,0 Gallringsmall (SKS): 2,3																					
12	1,9	1	75	S1	T20	180	342	PG <sup>2</sup>	Tall	100	24	16		26	Fornminne Frisk	Ingen åtgärd				4,6	
Priotal Visar-%: 3,0 Gallringsmall (SKS): 2,7 Total gödslingsseffekt (under ca 10 år) av en giva om 150 Kg N/ha: 13 m <sup>3</sup> sk/ha																					
13	2,4	1	80	S2	G18	180	432	PG <sup>2</sup>	Tall Gran	40 60	25	16		26	Fornminne Olikåldrigt Äldre tall Frisk	Föryng avv Markberedning, annan (F) Plantering (F) Återväxtkontroll (F)	3 3 3 3	100	488	2,4	
Priotal Visar-%: 3,0 Gallringsmall (SKS): 1,9																					
14	2,6	1	140	S2	T18	170	442	PG <sup>2</sup>	Tall Gran	90 10	29	16		24	Fornminne Frisk	Föryng avv Markberedning, annan (F) Plantering (F) Återväxtkontroll (F)	1 2 2 2	100	442	1,1	
Priotal Visar-%: 2,1																					
15	2,1	1	85	S1	E18	130	273	PG <sup>2</sup>	Tall Löv Ek	20 40 40	26	17		18	Frisk	Ingen åtgärd				3,4	
Priotal Visar-%: 2,6																					

# Avdelningsbeskrivning

## Skifte: Skifte 1

När: 1 = Snarast, 2 = Inom 2-5 år, 3 = Inom 5-10 år, 4 = Inom 10 - 20 år, FF = Förfallen

<sup>2</sup> PG - Produktionsmål med miljöhänsyn

<sup>1</sup> i = grön kommentar, ii = generell kommentar, iii = åtgärdskommentar, iv = speciella värden

Avd nr	Areal ha (-Avdrag) [Skikt]	Ä g o	Ålder år	Hkl Skikt	SI	Virkesförråd m <sup>3</sup> sk		Mål klass	Trädslag	Med diam cm	Med höjd m	Stamantal /ha	G-yta m <sup>2</sup>	Beskrivning	Åtgärd Alternativ	N ä r	Uttag inkl tillväxt		Årlig tillväxt m <sup>3</sup> sk per ha	Not <sup>1</sup>	
						ha	avd										%	m <sup>3</sup> sk			
16	2,1	1	50	G1	T20	190	399	PG <sup>2</sup>	Tall	100	21	16		28	Frisk	Gallring	1	30	120	5,1	

Priotal Gallringsmall (SKS): 3,2 Total gödslingsseffekt (under ca 10 år) av en giva om 150 Kg N/ha: 13 m<sup>3</sup>sk/ha