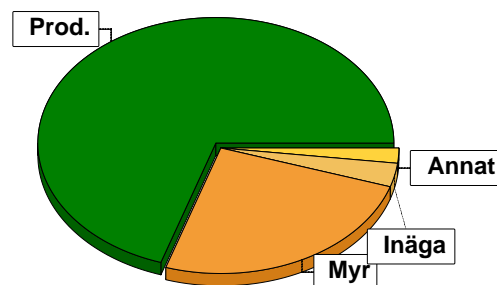


# Sammanställning över fastigheten

## Arealer

|                                    | hektar | %  |
|------------------------------------|--------|----|
| Produktiv skogsmark                | 30,7   | 70 |
| Myr/kärr/mosse                     | 10,8   | 25 |
| Berg/Hällmark                      | 0,0    | <1 |
| Inäga/åker                         | 1,4    | 3  |
| Väg och kraftledning (linjeavdrag) | 0,1    | <1 |
| Annat                              | 0,8    | 2  |
| <hr/>                              |        |    |
| Summa landareal                    | 43,8   |    |
| Vatten                             | 0,0    |    |



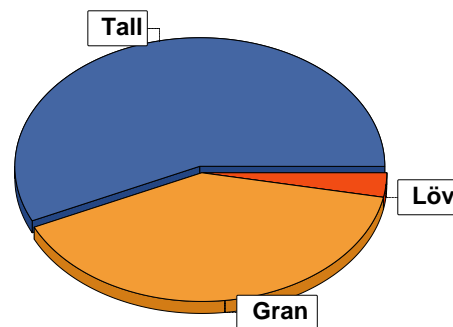
## Virkesförråd

|               | m³sk        | %         | ha          |
|---------------|-------------|-----------|-------------|
| <b>Totalt</b> | <b>3046</b> | <b>57</b> | <b>17,9</b> |
| Tall          | 2144        | 40        | 12,0        |
| Gran          | 146         | 3         | 0,9         |

**m³sk**  
5336

### Medeltal

**m³sk per hektar**  
174



## Bonitet

Fastighetens medelbonitet är beräknad till **m³sk per ha** 5,5

## Tillväxt

Tillväxt för perioden 2025-08-02 + 10 år beräknad med hänsyn till föreslagna åtgärder **m³sk per år** 144

## Avverkningsförslag

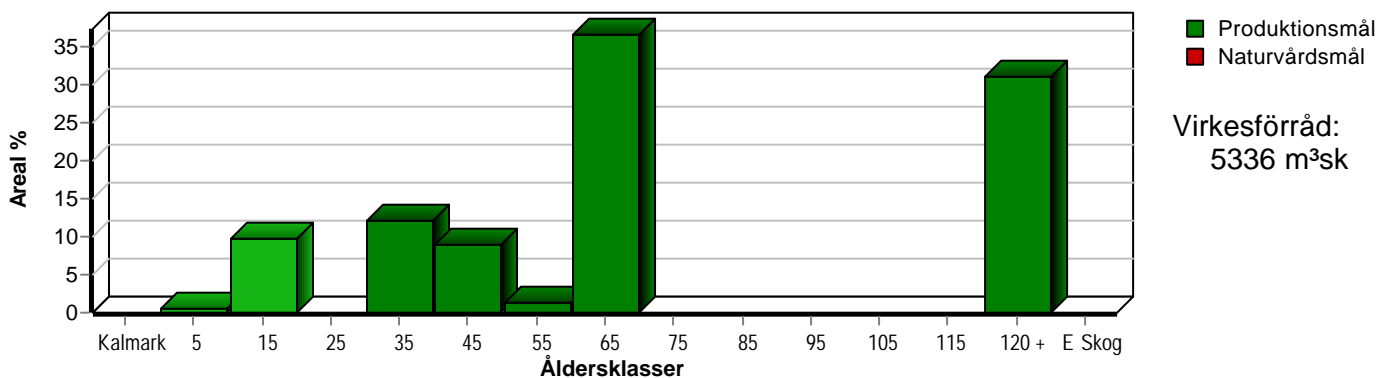
|                              | m³sk        |
|------------------------------|-------------|
| Förnygringsavverkning        | 1180        |
| Gallring                     | 662         |
| <b>Totalt under perioden</b> | <b>1842</b> |

Förväntad tillväxt första växtsäsongen **m³sk** 173  
**m³sk per ha** 5,6

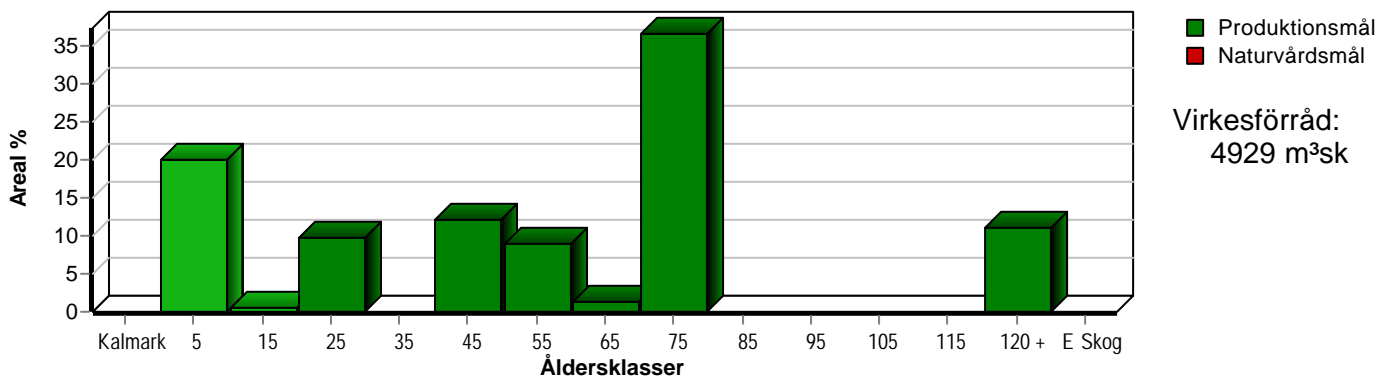
# Skogens fördelning på åldersklasser

| Åldersklass                  | Areal       |            | Virkesförråd             |                       |           |           |          |
|------------------------------|-------------|------------|--------------------------|-----------------------|-----------|-----------|----------|
|                              | ha          | %          | Totalt m <sup>3</sup> sk | m <sup>3</sup> sk /ha | Tall %    | Gran %    | Löv %    |
| <b>Kalmark</b>               |             |            |                          |                       |           |           |          |
| - 9 år                       | 0,2         | 1          | 1                        | 5                     |           | 75        | 25       |
| 10 - 19                      | 3,0         | 10         | 30                       | 10                    | 20        | 80        |          |
| 20 - 29                      |             |            |                          |                       |           |           |          |
| 30 - 39                      | 3,7         | 12         | 337                      | 91                    | 89        | 2         | 9        |
| 40 - 49                      | 2,7         | 9          | 405                      | 150                   | 90        | 5         | 5        |
| 50 - 59                      | 0,4         | 1          | 72                       | 180                   | 30        | 70        |          |
| 60 - 69                      | 11,2        | 36         | 2668                     | 238                   | 57        | 41        | 2        |
| 70 - 79                      |             |            |                          |                       |           |           |          |
| 80 - 89                      |             |            |                          |                       |           |           |          |
| 90 - 99                      |             |            |                          |                       |           |           |          |
| 100 - 109                    |             |            |                          |                       |           |           |          |
| 110 - 119                    |             |            |                          |                       |           |           |          |
| 120 +                        | 9,5         | 31         | 1823                     | 192                   | 46        | 51        | 2        |
| Lågproduktkog(E)<br>ÖF/Skikt |             |            |                          |                       |           |           |          |
| <b>Summa/Medel</b>           | <b>30,7</b> | <b>100</b> | <b>5336</b>              | <b>174</b>            | <b>57</b> | <b>40</b> | <b>3</b> |

Arefördelning, aktuell



Arefördelning, om 10 år (föresatt att föreslagna åtgärder utförs)



# Skogens fördelning på huggningsklasser

| Huggningsklass                                   | Areal |     | Virkesförråd             |                       |        |        |       |
|--|-------|-----|--------------------------|-----------------------|--------|--------|-------|
|  | ha    | %   | Totalt m <sup>3</sup> sk | m <sup>3</sup> sk /ha | Tall % | Gran % | Löv % |
| <b>Kalmark</b> K1                                |       |     |                          |                       |        |        |       |
| K2   |       |     |                          |                       |        |        |       |
| <b>Röjningsskog</b> R1                           |       |     |                          |                       |        |        |       |
| R2   | 3,2   | 10  | 31                       | 10                    | 19     | 80     | 1     |
| <b>Gallringsskog</b> G1                          | 18,0  | 59  | 3482                     | 193                   | 63     | 34     | 3     |
| G2   |       |     |                          |                       |        |        |       |
| <b>Föryngrings-<br/>avverknings-<br/>skog</b> S1 | 2,4   | 8   | 300                      | 125                   | 60     | 35     | 5     |
| S2   | 7,1   | 23  | 1523                     | 215                   | 44     | 54     | 2     |
| S3   |       |     |                          |                       |        |        |       |
| <b>Lågproducer-<br/>ande skog</b> E1             |       |     |                          |                       |        |        |       |
| E2   |       |     |                          |                       |        |        |       |
| E3   |       |     |                          |                       |        |        |       |
| <b>Överstånd/Skikt</b>                           |       |     |                          |                       |        |        |       |
| <b>Summa/Medel</b>                               | 30,7  | 100 | 5336                     | 174                   | 57     | 40     | 3     |

## Kalmark

- K1 Obehandlad kalmark**  
Mark där åtgärd(er) behövs för att erhålla tillfredsställande föryngring.
- K2 Behandlad kalmark**  
Mark som fullständigt behandlats med återväxt-åtgärder men där föryngringen inte säkerställts.

## Röjningsskog

- R1 Plantskog**  
Säkerställd föryngring upp till 1,3 m medelhöjd.
- R2 Ungskog**  
Skog som är över 1,3 m och som i utvecklings-hänseende motsvarar röjningsskog.

## Gallringsskog

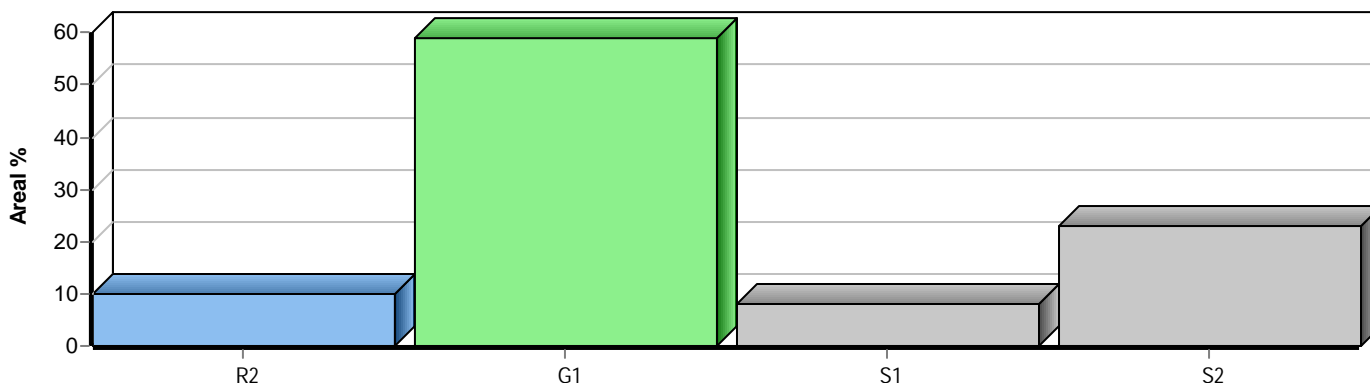
- G1 Normal gallringsskog**  
Skog som är yngre än skyddsåldern (lägsta ålder för föryngringsavverkning).
- G2 Äldre gallringsskog**  
Skog som uppnått skyddsåldern och där nästa lämpliga åtgärd normalt är gallring.

## Föryngringsavverkningsskog

- S1 Skog som kan föryngringsavverkas**  
Normalt föreslås ingen avverkningsåtgärd under planperioden.
- S2 Skog som är mogen att föryngringsavverkas**  
Normalt infaller en avverkningsåtgärd under planperioden.
- S3 Skog i föryngringsbar ålder**  
Föryngringsavverkning bör dock inte utföras.

## Lågproducerande skog

- E1 Restskog**  
Skog som lämnats efter avverkning eller som uppkommit på grund av skada.
- E2 Gles skog**  
Gles skog eller skog av ett för marken olämpligt träslag.
- E3 Skog av hagmarkskaraktär**  
Gles skog av hagmarkskaraktär.



# Skogens fördelning på målklasser

| Målklass        | Areal |       | Virkesförråd |       | Tillväxt |       | Antal avd |
|-----------------|-------|-------|--------------|-------|----------|-------|-----------|
|                 | ha    | %     | m³sk         | %     | m³sk     | %     |           |
| PG              | 30,7  | 100,0 | 5336         | 100,0 | 1435     | 100,0 | 15        |
| PF - produktion |       |       |              |       |          |       | 0         |
| PF - naturvård  |       |       |              |       |          |       | 0         |
| NS              |       |       |              |       |          |       | 0         |
| NO              |       |       |              |       |          |       | 0         |
| Summa           | 30,7  | 100,0 | 5336         | 100,0 | 1435     | 100,0 | 15        |

## Impediment

|      | ha   | %  |
|------|------|----|
| Myr  | 10,8 | 25 |
| Berg | 0,0  | <1 |



## Målklasser

Målklasserna ger information om skogens brukning. Klasserna har följande innebörd:

- PG** Produktionsmål med miljöhänsyn  
I avdelningar med låga naturvärden där produktionsmålet styr skötseln. Miljöhänsyn tas genom att hänsynsytor, trädgrupper, evighetsträd och buskar mm lämnas. Miljöhänsyn motsvarar högst ca 10 % av avdelningens produktiva skogsmarksareal.
- PF** Produktionsmål med förstärkt miljöhänsyn  
I avdelningar med låga/vissa naturvärden förenas produktionsmålet med en förstärkt miljöhänsyn. Produktionsmålet styr huvudinriktningen av skötseln, medan naturvårdsmålet dominerar i vissa delar av avdelningen. Förhållandet mellan målen anges som procentsatser av avdelningens produktiva skogsmarksareal. Förstärkt miljöhänsyn innebär att mer än 10 % av avdelningens produktiva skogsmarksareal utgörs av naturhänsyn. Naturvårdsmålet kan i vissa fall överstiga 50 % av avdelningens produktiva skogsmarksareal.
- NS** Naturvårdsmål med skötsel  
I avdelningar med höga naturvärden där återkommande skötsel är nödvändig för att bibehålla områdets naturvärden samt avdelningar med förutsättningar att återskapa dessa naturvärden. Naturvårdsmålet styr skötseln som endast utförs när det är motiverat av naturvårdsskäl.
- NO** Naturvårdsmål, orört  
I avdelningar med höga naturvärden där fri utveckling är nödvändig för att bibehålla områdets naturvärden samt avdelningar med förutsättningar att återskapa dessa naturvärden. Naturvårdsmålet styr genom att området lämnas för fri utveckling. Ibland kan dock ett nyskapande av död ved vara nödvändig för att påskynda utvecklingen av höga naturvärden.

# Åtgärdsöversikt

Samtliga avdelningar där åtgärder är föreslagna finns här uppräknade.

Angelägenhetsgrad: FF = Förfallen, 1 = Snarast, 2 = Inom 2-5 år, 3 = Inom 5-10 år, 4 = Inom 10 - 20 år

| Åtgärd<br>(F) = Följd<br>(A) = Alternativ | Ang | Avdelning | Prod<br>areal<br>ha | Ålder<br>år | Stånd-<br>orts-<br>index | Volym<br>m <sup>3</sup> sk<br>/ha | Uttag<br>m <sup>3</sup> sk<br>inkl tillv | Utförs<br>år | Anteckning |
|---|-----|-----------|---------------------|-------------|--------------------------|-----------------------------------|--|--------------|------------|
| Föryng avv                                | 1   | 0 - 20    | 2,4                 | 125         | G22                      | 210                               | 428                                      |              |            |
| Föryng avv                                | 1   | 0 - 21    | 0,7                 | 130         | G25                      | 320                               | 190                                      |              |            |
| Föryng avv                                | 1   | 2 - 28    | 3,0                 | 125         | T22                      | 220                               | 561                                      |              |            |
| Underv röj f gallring                     | 1   | 0 - 18    | 2,7                 | 42          | T25                      | 150                               | 0  |              |            |
| Gallring                                  | 1   | 0 - 19    | 4,1                 | 65          | G23                      | 250                               | 359                                      |              |            |
| Gallring                                  | 1   | 0 - 22    | 2,2                 | 62          | T25                      | 190                               | 105                                      |              |            |
| Underv röj f gallring                     | 1   | 0 - 25    | 1,9                 | 34          | T24                      | 90                                | 0  |              |            |
| Underv röj f gallring                     | 1   | 0 - 27    | 0,7                 | 30          | T24                      | 120                               | 0  |              |            |
| Underv röj f gallring                     | 1   | 0 - 28    | 1,1                 | 34          | T22                      | 75                                | 0  |              |            |
| Gallring (F)                              | 2   | 0 - 18    | 2,7                 | 42          | T25                      | 150                               | 101                                      |              |            |
| Gallring (F)                              | 2   | 0 - 25    | 1,9                 | 34          | T24                      | 90                                | 46                                       |              |            |
| Gallring                                  | 2   | 0 - 26    | 0,4                 | 55          | G22                      | 180                               | 30                                       |              |            |
| Gallring (F)                              | 2   | 0 - 28    | 1,1                 | 34          | T22                      | 75                                | 22                                       |              |            |
| Plantering (F)                            | 2   | 0 - 20    | 2,4                 | 125         | G22                      | 210                               | 0  |              |            |
| Plantering (F)                            | 2   | 0 - 21    | 0,7                 | 130         | G25                      | 320                               | 0  |              |            |
| Plantering (F)                            | 2   | 2 - 28    | 3,0                 | 125         | T22                      | 220                               | 0  |              |            |
| Markberedning (F)                         | 2   | 0 - 20    | 2,4                 | 125         | G22                      | 210                               | 0  |              |            |
| Markberedning (F)                         | 2   | 0 - 21    | 0,7                 | 130         | G25                      | 320                               | 0  |              |            |
| Markberedning (F)                         | 2   | 2 - 28    | 3,0                 | 125         | T22                      | 220                               | 0  |              |            |
| Inventering                               | 2   | 2 - 29    | 3,0                 | 13          | G22                      | 10                                | 0  |              |            |
| Röjning                                   | 3   | 0 - 24    | 0,2                 | 8           | G24                      | 5                                 | 0  |              |            |

# Avdelningsbeskrivning

Skifte: 0

När: 1 = Snarast, 2 = Inom 2-5 år, 3 = Inom 5-10 år, 4 = Inom 10 - 20 år, FF = Förfallen

<sup>2</sup> PG - Produktionsmål med miljöhänsyn

<sup>1</sup> i = grön kommentar, ii = generell kommentar, iii = åtgärdskommentar, iv = speciella värden

| Avd nr    | Areal ha<br>(-Avdrag)<br>[Skikt] | Å g o   | Ålder år | Hkl Skikt | SI  | Virkesförråd m <sup>3</sup> sk |      | Mål klass       | Trädslag                    | Med diam cm    | Beskrivning            | Åtgärd Alternativ                                 | N ä r       | Uttag inkl tillväxt |                   | Årlig tillväxt m <sup>3</sup> sk per ha | Not <sup>1</sup> |
|-----------|----------------------------------|---|----------|-----------|-----|--------------------------------|------|-----------------|-----------------------------|----------------|------------------------|---|-------------|---------------------|-------------------|---|------------------|
|           |                                  |   |          |           |     | ha                             | avd  |                 |                             |                |                        |   |             | %                   | m <sup>3</sup> sk |   |                  |
| 1         | 0,2                              | 5   |          |           |     |                                |      |                 |                             |                | Tomtmark               |   |             |                     |                   |   |                  |
| 2         | 0,3                              | 4   |          |           |     |                                |      |                 |                             |                | Inägomark              |   |             |                     |                   |   |                  |
| 3         | 0,4<br>(-0,1)                    | 5<br>L  |          |           |     |                                |      |                 |                             |                | Övrig landareal        |   |             |                     |                   |   |                  |
| 17        | 4,9                              | 1   | 63       | G1        | T24 | 250                            | 1225 | PG <sup>2</sup> | Tall 80<br>Gran 20          | 24<br>22       | Frisk (2)              | Ingen åtgärd                                      |             |                     |                   | 7,4                                     |                  |
| Priotal   |                                  | Total gödslingseffekt (under ca 10 år) av en giva om 150 Kg N/ha: 22 m <sup>3</sup> sk/ha |          |           |     |                                |      |                 |                             |                |                        |   |             |                     |                   |   |                  |
| Drivning: |                                  | Terrängtransport 213 m.   |          |           |     |                                |      |                 |                             |                |                        |   |             |                     |                   |   |                  |
| 18        | 2,7                              | 1   | 42       | G1        | T25 | 150                            | 405  | PG <sup>2</sup> | Tall 90<br>Gran 5<br>Löv 5  | 16<br>15<br>11 | Snöskador<br>Frisk (2) | Underv röj f gallring<br>Gallring (F)             | 1<br>2      |                     | 20<br>101         | 7,0                                     |                  |
| Priotal   |                                  | Total gödslingseffekt (under ca 10 år) av en giva om 150 Kg N/ha: 21 m <sup>3</sup> sk/ha |          |           |     |                                |      |                 |                             |                |                        |   |             |                     |                   |   |                  |
| Drivning: |                                  | Terrängtransport 330 m.   |          |           |     |                                |      |                 |                             |                |                        |   |             |                     |                   |   |                  |
| 19        | 4,1                              | 1   | 65       | G1        | G23 | 250                            | 1025 | PG <sup>2</sup> | Tall 15<br>Gran 80<br>Löv 5 | 30<br>22<br>15 | Snöskador<br>Frisk (2) | Gallring  | 1           | 35                  | 359               | 6,2                                     |                  |
| Priotal   |                                  | Total gödslingseffekt (under ca 10 år) av en giva om 150 Kg N/ha: 22 m <sup>3</sup> sk/ha |          |           |     |                                |      |                 |                             |                |                        |   |             |                     |                   |   |                  |
| Drivning: |                                  | Terrängtransport 150 m.   |          |           |     |                                |      |                 |                             |                |                        |   |             |                     |                   |   |                  |
| 20        | 2,4                              | 1   | 125      | S2        | G22 | 210                            | 504  | PG <sup>2</sup> | Tall 30<br>Gran 65<br>Löv 5 | 30<br>23<br>15 | Frisk (2)              | Föryng avv<br>Markberedning (F)<br>Plantering (F) | 1<br>2<br>2 | 85                  | 428               | 1,2                                     |                  |
| Priotal   |                                  | Visar-%: 2,4  |          |           |     |                                |      |                 |                             |                |                        |   |             |                     |                   |   |                  |
| Drivning: |                                  | Terrängtransport 398 m.   |          |           |     |                                |      |                 |                             |                |                        |   |             |                     |                   |   |                  |

# Avdelningsbeskrivning

Skifte: 0

När: 1 = Snarast, 2 = Inom 2-5 år, 3 = Inom 5-10 år, 4 = Inom 10 - 20 år, FF = Förfallen

<sup>2</sup> PG - Produktionsmål med miljöhänsyn

<sup>1</sup> i = grön kommentar, ii = generell kommentar, iii = åtgärdskommentar, iv = speciella värden

| Avd nr  | Areal ha (-Avdrag) [Skikt] | Å g o | Ålder år | Hkl Skikt | SI  | Virkesförråd m <sup>3</sup> sk |     | Mål klass       | Trädslag                    |                   | Med diam cm                  | Beskrivning                                       | Åtgärd Alternativ | N ä r | Uttag inkl tillväxt |     | Årlig tillväxt m <sup>3</sup> sk per ha | Not <sup>1</sup> |
|---|----------------------------|-------|----------|-----------|-----|--------------------------------|-----|-----------------|-----------------------------|-------------------|------------------------------|---|-------------------|-------|---------------------|-----|---|------------------|
|   |                            |       |          |           |     | ha                             | avd |                 | %                           | m <sup>3</sup> sk |                              |   |                   |       |                     |     |   |                  |
| 21  | 0,7                        | 1     | 130      | S2        | G25 | 320                            | 224 | PG <sup>2</sup> | Tall 23<br>Gran 75<br>Löv 2 | 34<br>24<br>19    | Fuktig (3)                   | Föryng avv<br>Markberedning (F)<br>Plantering (F) | 1<br>2<br>2       | 85    | 190                 | 1,6 |   |                  |
| Priotal Visar-%: 2,1<br>Drivning: Terrängtransport 423 m.   |                            |       |          |           |     |                                |     |                 |                             |                   |                              |   |                   |       |                     |     |   |                  |
| 22  | 2,2                        | 1     | 62       | G1        | T25 | 190                            | 418 | PG <sup>2</sup> | Tall 90<br>Gran 10          | 21<br>11          | Enstaka NV-träd<br>Frisk (2) | Gallring  | 1                 | 25    | 105                 | 5,3 |   |                  |
| Priotal Total gödslingsseffekt (under ca 10 år) av en giva om 150 Kg N/ha: 21 m <sup>3</sup> sk/ha<br>Drivning: Terrängtransport 268 m. |                            |       |          |           |     |                                |     |                 |                             |                   |                              |   |                   |       |                     |     |   |                  |
| 23  | 1,0                        | 1     | 150      | S2        | T15 | 135                            | 135 | PG <sup>2</sup> | Tall 98<br>Gran 2           | 21<br>15          | Imp fläckar<br>Fuktig (3)    | Ingen åtgärd                                      |                   |       |                     | 2,4 |   |                  |
| Priotal Visar-%: 2,1<br>Drivning: Terrängtransport 77 m.  |                            |       |          |           |     |                                |     |                 |                             |                   |                              |   |                   |       |                     |     |   |                  |
| 24  | 0,2                        | 1     | 8        | R2        | G24 | 5                              | 1   | PG <sup>2</sup> | Gran 75<br>Löv 25           |                   | Frisk (2)                    | Röjning   | 3                 |       |                     | 2,8 | iv <sup>1</sup>                         |                  |
| Spec värden: Sumpskog 10 %<br>Drivning: Terrängtransport 11 m.  |                            |       |          |           |     |                                |     |                 |                             |                   |                              |   |                   |       |                     |     |   |                  |
| 25  | 1,9                        | 1     | 34       | G1        | T24 | 90                             | 171 | PG <sup>2</sup> | Tall 100                    | 15                | Enstaka gran<br>Frisk (2)    | Underv röj f gallring<br>Gallring (F)             | 1<br>2            | 20    | 46                  | 5,9 |   |                  |
| Priotal Total gödslingsseffekt (under ca 10 år) av en giva om 150 Kg N/ha: 22 m <sup>3</sup> sk/ha<br>Drivning: Terrängtransport 216 m. |                            |       |          |           |     |                                |     |                 |                             |                   |                              |   |                   |       |                     |     |   |                  |

# Avdelningsbeskrivning

Skifte: 0

När: 1 = Snarast, 2 = Inom 2-5 år, 3 = Inom 5-10 år, 4 = Inom 10 - 20 år, FF = Förfallen

<sup>2</sup> PG - Produktionsmål med miljöhänsyn

<sup>1</sup> i = grön kommentar, ii = generell kommentar, iii = åtgärdskommentar, iv = speciella värden

| Avd nr  | Areal ha (-Avdrag [Skikt]) | Å g o | Ålder år | Hkl Skikt | SI  | Virkesförråd m <sup>3</sup> sk |     | Mål klass       | Trädslag                     |                   | Med diam cm | Beskrivning  | Åtgärd Alternativ | N ä r | Uttag inkl tillväxt |     | Årlig tillväxt m <sup>3</sup> sk per ha | Not <sup>1</sup> |
|---|----------------------------|-------|----------|-----------|-----|--------------------------------|-----|-----------------|------------------------------|-------------------|-------------|--|-------------------|-------|---------------------|-----|---|------------------|
|   |                            |       |          |           |     | ha                             | avd |                 | %                            | m <sup>3</sup> sk |             |  |                   |       |                     |     |   |                  |
| 26  | 0,4                        | 1     | 55       | G1        | G22 | 180                            | 72  | PG <sup>2</sup> | Tall 30<br>Gran 70           | 19<br>19          |             | Gallring   | 2                 | 35    | 30                  | 6,6 |   |                  |
| Priotal Total gödslingsseffekt (under ca 10 år) av en giva om 150 Kg N/ha: 21 m <sup>3</sup> sk/ha<br>Drivning: Terrängtransport 179 m. |                            |       |          |           |     |                                |     |                 |                              |                   |             |  |                   |       |                     |     |   |                  |
| 27  | 0,7                        | 1     | 30       | G1        | T24 | 120                            | 84  | PG <sup>2</sup> | Tall 55<br>Gran 10<br>Löv 35 | 12<br>10<br>9     |             | Kraftig underväxt<br>Fuktig (3)<br>Underv röj f gallring | 1                 |       |                     | 7,1 |   |                  |
| Priotal Total gödslingsseffekt (under ca 10 år) av en giva om 150 Kg N/ha: 21 m <sup>3</sup> sk/ha<br>Drivning: Terrängtransport 383 m. |                            |       |          |           |     |                                |     |                 |                              |                   |             |  |                   |       |                     |     |   |                  |
| 28  | 1,1                        | 1     | 34       | G1        | T22 | 75                             | 83  | PG <sup>2</sup> | Tall 100                     | 13                |             | Frisk (2)<br>Underv röj f gallring<br>Gallring (F)       | 1<br>2            |       | 20<br>22            | 5,0 |   |                  |
| Priotal Total gödslingsseffekt (under ca 10 år) av en giva om 150 Kg N/ha: 22 m <sup>3</sup> sk/ha<br>Drivning: Terrängtransport 475 m. |                            |       |          |           |     |                                |     |                 |                              |                   |             |  |                   |       |                     |     |   |                  |

# Avdelningsbeskrivning

## Skifte: 2

När: 1 = Snarast, 2 = Inom 2-5 år, 3 = Inom 5-10 år, 4 = Inom 10 - 20 år, FF = Förfallen

<sup>2</sup> PG - Produktionsmål med miljöhänsyn

<sup>1</sup> i = grön kommentar, ii = generell kommentar, iii = åtgärdskommentar, iv = speciella värden

| Avd nr                            | Areal ha (-Avdrag) [Skikt] | Å g o | Ålder år | Hkl Skikt | SI  | Virkesförråd m <sup>3</sup> sk |     | Mål klass       | Trädslag            | Med diam cm   | Beskrivning   | Åtgärd Alternativ               | N ä r   | Uttag inkl tillväxt |                   | Årlig tillväxt m <sup>3</sup> sk per ha | Not <sup>1</sup> |                 |
|-----------------------------------|----------------------------|-------|----------|-----------|-----|--------------------------------|-----|-----------------|---------------------|---------------|---------------|---------------------------------|---|---------------------|-------------------|---|------------------|-----------------|
|                                   |                            |       |          |           |     | ha                             | avd |                 |                     |               |               |                                 |   | %                   | m <sup>3</sup> sk |   |                  |                 |
| 4                                 | 0,1                        | 4     |          |           |     |                                |     |                 |                     |               | Inägomark     |                                 |   |                     |                   |   |                  |                 |
| 5                                 | 0,3                        | 5     |          |           |     |                                |     |                 |                     |               | Tomtmark      |                                 |   |                     |                   |   |                  |                 |
| 8                                 | 10,8                       | 2     |          |           |     |                                |     |                 |                     |               | Myr           |                                 |   |                     |                   |   |                  |                 |
| 9                                 | 1,0                        | 4     |          |           |     |                                |     |                 |                     |               | Inägomark     |                                 |   |                     |                   |   |                  |                 |
| 28                                | 3,0                        | 1     | 125      | S2        | T22 | 220                            | 660 | PG <sup>2</sup> | Tall<br>Gran        | 50<br>50      | 30<br>19      | Delv kantzon m myr<br>Frisk (2) | Föryng avv<br>Markberedning (F)<br>Plantering (F) | 1<br>2<br>2         | 85                | 561                                     | 1,1              | iv <sup>1</sup> |
| Spec värden: Sumpskog 21 %.       |                            |       |          |           |     |                                |     |                 |                     |               |               |                                 |   |                     |                   |   |                  |                 |
| Priotal Visar-%: 2,2              |                            |       |          |           |     |                                |     |                 |                     |               |               |                                 |   |                     |                   |   |                  |                 |
| Drivning: Terrängtransport 632 m. |                            |       |          |           |     |                                |     |                 |                     |               |               |                                 |   |                     |                   |   |                  |                 |
| 29                                | 3,0                        | 1     | 13       | R2        | G22 | 10                             | 30  | PG <sup>2</sup> | Tall<br>Gran        | 20<br>80      |               | Älgskador<br>Frisk (2)          | Inventering                                       | 2                   |                   |   | 3,4              | iv <sup>1</sup> |
| Spec värden: Sumpskog 5 %.        |                            |       |          |           |     |                                |     |                 |                     |               |               |                                 |   |                     |                   |   |                  |                 |
| Drivning: Terrängtransport 337 m. |                            |       |          |           |     |                                |     |                 |                     |               |               |                                 |   |                     |                   |   |                  |                 |
| 30                                | 2,4                        | 1     | 120      | S1        | T14 | 125                            | 300 | PG <sup>2</sup> | Tall<br>Gran<br>Löv | 60<br>35<br>5 | 18<br>15<br>9 |                                 | Ingen åtgärd                                      |                     |                   |   | 2,6              |                 |
| Priotal Visar-%: 4,2              |                            |       |          |           |     |                                |     |                 |                     |               |               |                                 |   |                     |                   |   |                  |                 |
| Drivning: Terrängtransport 211 m. |                            |       |          |           |     |                                |     |                 |                     |               |               |                                 |   |                     |                   |   |                  |                 |