

# Stort och produktivt skogsinnehav i Malung

---

MALUNG-SÄLEN JÄGRA 1:6



**LUDVIG  CO**



# Stort skogsinnehav i Malung!

Bestånden domineras av tall i ung till medel ålder. Det ger goda förutsättningar för långsiktig skötsel, fortsatt tillväxt och kommande åtgärder över tid. Fastighetens areal, virkesförråd och vägnät gör den väl lämpad för ett aktivt och rationellt skogsbruk. Väl utbyggt vägnätet underlättar förvaltning och skogliga åtgärder. Jakt inom Malungs Mellersta VVO och fiske i Malungs FVO. Jägtra 1:6 är en fastighet för köparen som värdesätter mark, skoglig tillväxt och långsiktigt ägande i en förnybar resurs.



**Åsa Eriksson**  
Fastighetsmäklare

070-550 91 27  
asa.eriksson@ludvigfast.se



**Johanna Gärdback Rylander**  
Skogsmästare/Mäklarassistent

023-93914  
johanna.gardsbackrylander@ludvigfast.se



**Falun**  
Södra Mariegatan 18 F  
023-939 10

**LUDVIG & CO**



Produktiv skog	234,8 ha
Myr/kärr/mosse	80 ha
Väg och kraftledning	1 ha
Övrigmark	1,1 ha
Vatten	0,5 ha
<b>Total areal</b>	<b>317,4 ha</b>
Virkesförråd:	29 212 m <sup>3</sup> sk
<b>Fastighetsbeteckning:</b>	<b>MALUNG-SÄLEN JÄGRA 1:6</b>
Adress:	Skogfastighet i Malung

**235 ha produktiv mark  
med ett virkesförråd  
om ca 29 200 m<sup>3</sup>sk.**

**Bonitet 4,7 m<sup>3</sup>sk/ha och  
år.**

**Utgångspris  
9 750 000 SEK**

# Beskrivning

## Arealuppgifter

Areal enligt fastighetskarta: 316,89 ha.  
Enligt fastighetsregistret: 317,10 ha.  
Enligt skogsbruksplan: 316,9 ha landareal och 0,5 ha vatten.

## Skogsuppgifter

Skogsbruksplan upprättades i oktober 2022 av Foran Forest AB, ajourhållen enligt uppgifter från Stora Ensos virkesköpare och tillväxtberäknad så att 2025 års tillväxt finns med. Enligt skogsbruksplanen omfattar den produktiva skogsmarken ca 234,8 ha. Virkesvolymen är uppskattad till ca 29 212 m<sup>3</sup>sk. Medeltal 124 m<sup>3</sup>sk/ha. Trädslagsfördelning 84 % tall, 10 % gran och 6 % löv. Beräknad medelbonitet 4,7 m<sup>3</sup>sk/ha/år.

Fastigheten är dominerad av ung- och medelålders skog. Terrängen är överlag måttligt kuperad, ställvis blockrik mark och däremellan några stora myrar. Skogarnas tillgänglighet är tämligen god tack vare ett väl utbyggt vägsystem.

Se vidare under länk till skogsbilaga.

Skogsinventeringen är upprättad med för skogsinventering gängse metoder och kan därför vara behäftad med osäkerhet i angivna uppgifter. Det åligger köparen att själv kontrollera uppgifterna i skogsinventeringen.

## Fastighetsgränser

Fastigheternas gränser kan vara bristfälligt uppmärskade. Säljaren svarar ej för ytterligare uppmärskning av dessa.

## Skogsvårdslagen

Köparen är medveten om att fastigheten, enligt skogsbruksplanen, är i behov av lagstadgade skogsvårdsåtgärder gällande:

Återväxtåtgärder i form av markberedning och plantering om 7,8 ha. Det åligger köparen att överta ansvaret för samtliga lagstadgade åtgärder som finns på fastigheten per kontraktsdagen/tillträdesdagen.

På brukningsenheter med produktiv skogsmark





om 0 - 100 ha får maximalt 50 ha vara kalmark och skog under 20 år. På brukningsenheter över 100 ha produktiv skogsmark får förnygringsavverkning inte ske i sådan utsträckning att mer än hälften av brukningsenhetens produktiva skogsmarksareal kommer att bestå av kalmark och skog yngre än 20 år (den sk 50 % regeln). För nybildade fastigheter yngre än tre år gäller särskilda regler.

Som brukningsenhet räknas normalt den produktiva skogsmark inom en kommun som tillhör samma ägare.

#### **Natur- och kulturvärden**

Det finns inga nyckelbiotoper eller andra höga naturvärden registrerade på fastigheten vid kontrolltillfället.

(Källa: Skogens Pärlor, Skogsstyrelsen/[www.skogsstyrelsen.se/skogensparlor](http://www.skogsstyrelsen.se/skogensparlor)).

Av den produktiva arealen har ca 11 % (26 ha) klassats med naturvårdsmål orört (NO) i skogsbruksplanen. Skifte 3 gränsar till Klambergets naturreservat.

Avdelning 2, skifte 1, berörs av en registrerad fornlämning:

RAÄ-nummer: Malung 542:1 - Fångstgrop

(Källa: RAÄ Fornsök, [www.raa.se/hitta-information/fornsok](http://www.raa.se/hitta-information/fornsok))

#### **Jakt**

Fastigheten ligger inom Malungs Mellersta Viltsvårdsområde, VVO.

För mer information se länk.

#### **Fiske**

Fastigheten ligger inom Malungs Fiskevårdsområde, FVO.

För mer information se länk nedan.

#### **Vägar och samfälligheter**

Fastigheten har andel i nio gemensamhetsanläggningar, vilka samtliga förvaltas av Petsjövägens samfällighetsförening. Vägavgift varierar mellan 10 000 kr och 15 000 kr per år, 2022 var vägavgiften 11 222 kr.

Fastigheten har även andel i nio samfälligheter, med ändamål vägar samt skiftessamfälligheter, som förvaltas av Jägra Samfällighetsförening. Förutom skog och vägar ingår bland annat tillgång till en timmerstuga i fäboden på Bredsjöberget för samfällighetens föreningsmedlemmar. Stugan är ca 40 m<sup>2</sup>, byggd för ca 20 år sedan av samfällighetsföreningen. 1 rum med kök, vedspis och fyra sovplatser. En brunn med dricksvatten och ett utedass finns i närheten.

Därutöver har fastigheten andel i Malungs Jordägares samfällighetsförening genom fyra samfälligheter (ändamål vägar,



skiftessamfälligheter samt övrigt), och ytterligare två mindre samfälligheter i Jägra gällande vägar.

### **Taxeringsvärde**

Typkod 110 Lantbruksenhet, obebyggd

Totalt taxeringsvärde är: 6 328 000 SEK

Taxeringsvärdet är: Fastställt

Taxeringsår: 2023

I detta ingår följande taxeringsvärden:

Åkermark:12 000 SEK (2 ha)

Skogsmark:6 066 000SEK (208 ha)

Skogsimpediment:250 000 SEK (104 ha)

### **Inteckningar**

Fastigheten överläts fri från lån och inteckningar.

### **Förvärvstillstånd**

Förvärvstillstånd krävs då fastigheten ligger inom omarronderingsområde och glesbygdsområde. Mäklaren hjälper till med ansökan hos länsstyrelsen.

En avgift om 5 200 kr tas ut för privat/fysiska personer. Detta gäller dock inte om köparen sedan minst 12 månader är folkbokförd i glesbygd inom den kommun där egendomen är belägen.

Förvärvstillstånd krävs alltid för juridisk person.

### **Besiktning och undersökningsplikt**

Köparen har enligt jordabalken ett långtgående ansvar att undersöka fastigheten och förvissa sig om dess skick, gränser och areal före köpet. Köparen ges möjlighet att på egen hand eller genom konsult före köpet undersöka fastigheten och därigenom skaffa sig kännedom om det skick vari den befinner sig.

Skogsinventeringen är upprättad med för skogsinventering gängse metoder och kan därför vara behäftad med osäkerhet i angivna uppgifter. Det åligger köparen att själv kontrollera uppgifterna i skogsinventeringen.

### **Visning och vägbeskrivning**

Skog och mark kan undersökas på egen hand, dock skall hänsyn visas till grannar, djur, ev. pågående jakt och liknande.

Välj "Hitta hit" för vägbeskrivning, respektive "Visa gårdskarta" för att se skogsskiftena med fastighetsgränser, indelning, avdelningsdata som GPS-position i fält. Fungerar i webbläsare i både datorer och smarta mobiltelefoner.

Gå på virtuell visning med Gårdskartan. Inspektera ägorna från soffan eller på plats. GPS-funktionen i din telefon eller surfplatta hjälper dig hitta rätt.

Nu kan den som är intresserad av en fastighet till salu, inte bara ta del av bilder, beskrivningar och



bilagor, utan även promenera runt på fastigheten och inspektera sina potentiella ägor, från soffan eller på plats på fastigheten. Med hjälp av GPS får du hela tiden information om vart du är. Dessutom kan du klicka på kartbilden och få information från skogsbruksplanen om virkesvolym etc. Råkar du kliva över till grannfastigheten upptäcker du det snabbt och kan gå tillbaka igen.

I Gårdskartan finns Googles kartor och satellitbilder som bakgrundskartor till kartvyn som visar fastighetens utbredning och indelning i olika avdelningar. Man väljer lätt om man vill se fastigheten med kartbild eller satellit, med ägoslagsfärgerna tända eller genomskinliga.

### **Tillträde**

Tillträde sker inom 14 dagar från att förvärvstillstånd beviljats, om inget annat avtalats. En förutsättning för tillträde är att köpeskillingen erlagts i sin helhet.

### **Fastighetsbeskrivning**

Fastighetsmäklaren förbehåller sig rätten att ändra fastighetsbeskrivningen, dess omfattning eller förutsättningar i den mån det anses erforderligt, utan särskilt meddelande.

## **Utgångspris**

9 750 000 SEK

Försäljning av fastigheten sker via budgivning. Som intressent lämnar du in ett anbud skriftligt eller muntligt (gärna mail eller via hemsidan) innan anbudsdagen.

Efter anbudsdagen redovisas anbudet för säljaren. Säljaren förbehåller sig rätten att fritt anta inkommet bud eller att hålla en efterföljande förhandling/auktion mellan budgivarna. Fri prövningsrätt förbehålles säljaren.

OBS! Ange "Malung-Sälen Jägra 1:6" som referens.

Mail: [asa.eriksson@ludvigfast.se](mailto:asa.eriksson@ludvigfast.se)

Telefon: 0705-50 91 27.

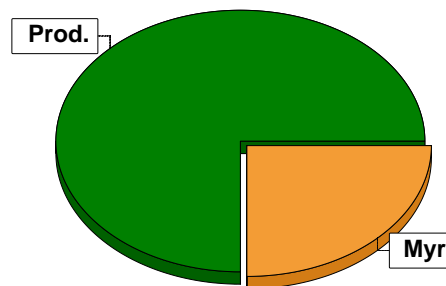
### **Betalningsvillkor**

10 % av köpeskillingen erlägges kontant som handpenning vid kontraktstecknandet och resterande senast vid tillträdet.

# Sammanställning över fastigheten

## Arealer

	hektar	%
Produktiv skogsmark	234,8	75
Myr/kärr/mosse	80,0	25
Berg/Hällmark	0,0	<1
Inäga/åker	0,0	<1
Väg och kraftledning (linjeavdrag)	1,0	<1
Annat	1,1	<1
<b>Summa landareal</b>	<b>316,9</b>	
Vatten	0,5	



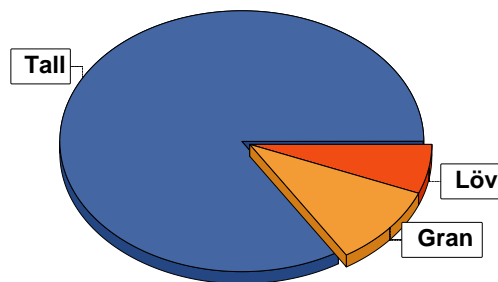
## Virkesförråd

	m³sk	%	ha
<b>Totalt</b>	<b>24604</b>	<b>84</b>	<b>198,3</b>
Tall	2942	10	17,0
Gran	1666	6	11,7

m³sk  
29212

### Medeltal

m³sk per hektar  
124



## Bonitet

Fastighetens medelbonitet är beräknad till

m³sk per ha  
4,7

## Tillväxt

Tillväxt för perioden 2025-12-15 + 10 år beräknad med hänsyn till föreslagna åtgärder

m³sk per år  
1122

## Avverkningsförslag

	m³sk
Föryngringsavverkning	1685
Gallring	2904
<b>Totalt under perioden</b>	<b>4589</b>

Förväntad tillväxt första växtsäsongen

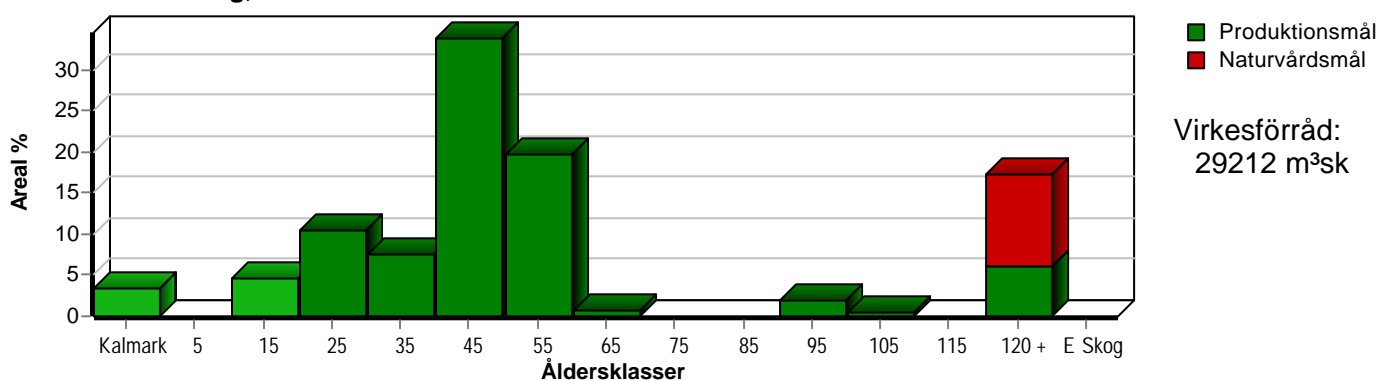
m³sk  
1166  
m³sk per ha  
5,0



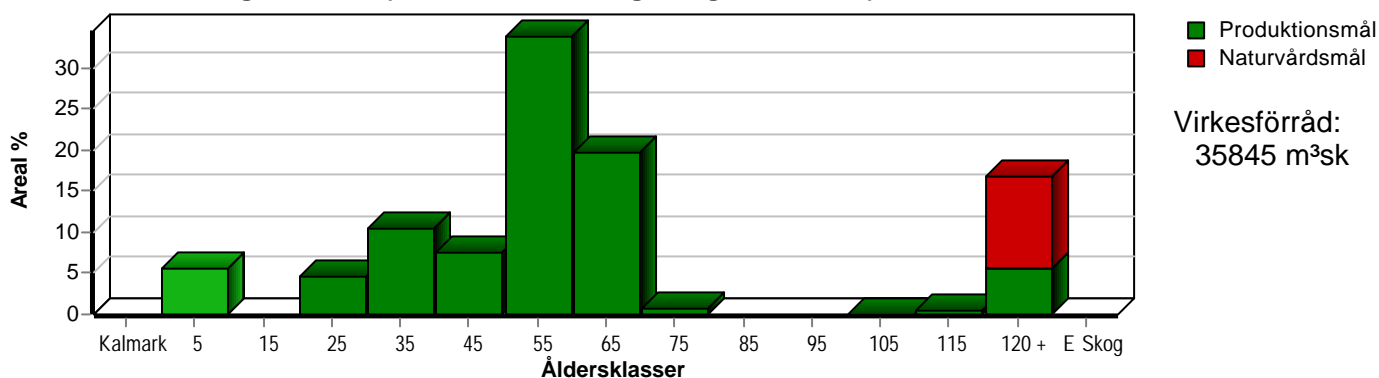
# Skogens fördelning på åldersklasser

Åldersklass	Areal		Virkesförråd				
	ha	%	Totalt m <sup>3</sup> sk	m <sup>3</sup> sk /ha	Tall %	Gran %	Löv %
<b>Kalmark</b>	7,8	3					
<b>- 9 år</b>							
<b>10 - 19</b>	10,8	5	103	10	87	8	5
<b>20 - 29</b>	24,5	10	1264	52	95	2	3
<b>30 - 39</b>	18,0	8	2106	117	89	4	7
<b>40 - 49</b>	79,6	34	10977	138	91	4	5
<b>50 - 59</b>	46,2	20	8601	186	72	20	8
<b>60 - 69</b>	1,9	1	361	190	92		8
<b>70 - 79</b>							
<b>80 - 89</b>							
<b>90 - 99</b>	4,4	2	1133	258	53	35	11
<b>100 - 109</b>	0,9		77	86	100		
<b>110 - 119</b>							
<b>120 +</b>	40,7	17	4590	113	92	6	2
<b>Lågproduktkog(E) ÖF/Skikt</b>							
<b>Summa/Medel</b>	234,8	100	29212	124	84	10	6

Arefördelning, aktuell



Arefördelning, om 10 år (föresatt att föreslagna åtgärder utförs)



Aktuell andel kalmare och skog yngre än 20 år är 8 % (18,6 ha) och om 10 år (föresatt att föreslagna åtgärder utförs) 6 % (13,4 ha).

# Skogens fördelning på huggningsklasser

Huggningsklass	Areal		Virkesförråd				
	ha	%	Totalt m <sup>3</sup> sk	m <sup>3</sup> sk /ha	Tall %	Gran %	Löv %
<b>Kalmark</b> K1	7,8	3					
K2							
<b>Röjningsskog</b> R1	26,6	11	537	20	94	2	5
R2							
<b>Gallringsskog</b> G1	154,0	66	22816	148	84	10	6
G2							
<b>Föryngrings- avverknings- skog</b> S1	39,7	17	4138	104	90	7	3
S2							
S3							
<b>Lågproducer- ande skog</b> E1							
E2							
E3							
<b>Överstånd/Skikt</b>							
<b>Summa/Medel</b>	234,8	100	29212	124	84	10	6

## Kalmark

- K1 Obehandlad kalmark**  
Mark där åtgärd(er) behövs för att erhålla tillfredsställande föryngring.
- K2 Behandlad kalmark**  
Mark som fullständigt behandlats med återväxt-åtgärder men där föryngringen inte säkerställts.

## Röjningsskog

- R1 Plantskog**  
Säkerställd föryngring upp till 1,3 m medelhöjd.
- R2 Ungskog**  
Skog som är över 1,3 m och som i utvecklings-hänseende motsvarar röjningsskog.

## Gallringsskog

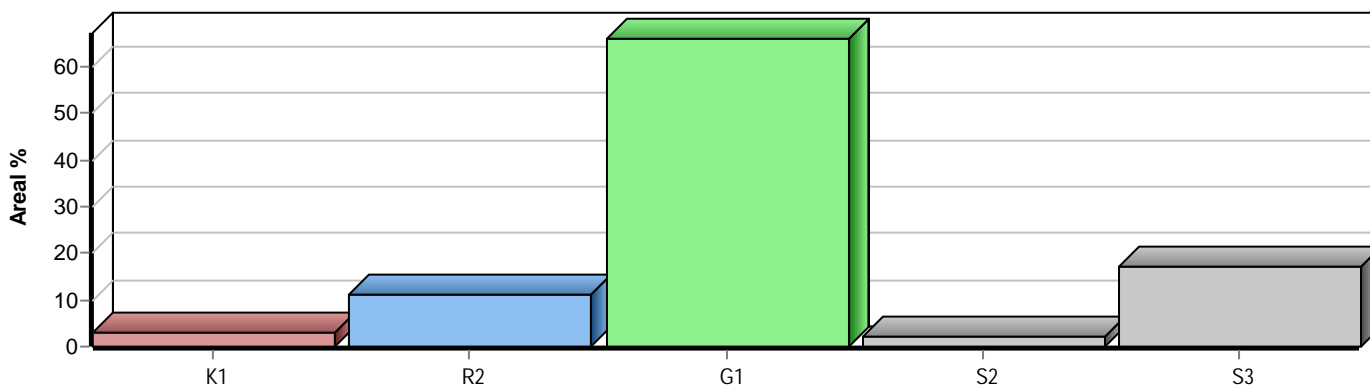
- G1 Normal gallringsskog**  
Skog som är yngre än skyddsåldern (lägsta ålder för föryngringsavverkning).
- G2 Äldre gallringsskog**  
Skog som uppnått skyddsåldern och där nästa lämpliga åtgärd normalt är gallring.

## Föryngringsavverkningsskog

- S1 Skog som kan föryngringsavverkas**  
Normalt föreslås ingen avverkningsåtgärd under planperioden.
- S2 Skog som är mogen att föryngringsavverkas**  
Normalt infaller en avverkningsåtgärd under planperioden.
- S3 Skog i föryngringsbar ålder**  
Föryngringsavverkning bör dock inte utföras.

## Lågproducerande skog

- E1 Restskog**  
Skog som lämnats efter avverkning eller som uppkommit på grund av skada.
- E2 Gles skog**  
Gles skog eller skog av ett för marken olämpligt träslag.
- E3 Skog av hagmarkskaraktär**  
Gles skog av hagmarkskaraktär.

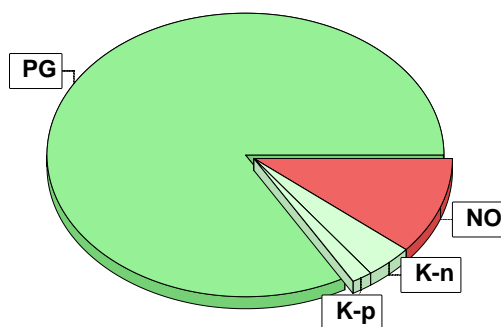


# Skogens fördelning på målklasser

Målklass	Areal		Virkesförråd		Tillväxt		Antal avd
	ha	%	m³sk	%	m³sk	%	
PG	195,5	83,2	25133	86,1	10427	92,8	58
K - produktion	3,9	1,7	355	1,2	73	0,7	3
K - naturvård	9,3	4,0	855	2,9	176	1,6	3
NS							0
NO	26,1	11,1	2869	9,8	546	4,9	12
Summa	234,8	100,0	29212	100,0	11222	100,0	73

## Impediment

	ha	%
Myr	80,0	25
Berg	0,0	<1



## Målklasser

Målklasserna ger information om skogens brukning. Klasserna har följande innebörd:

### PG Produktionsmål med miljöhänsyn

I avdelningar med låga naturvärden där produktionsmålet styr skötseln. Miljöhänsyn tas genom att hänsynsytor, trädgrupper, evighetsträd och buskar mm lämnas. Miljöhänsyn motsvarar högst ca 10 % av avdelningens produktiva skogsmarksareal.

### K Produktionsmål med förstärkt miljöhänsyn

I avdelningar med låga/vissa naturvärden förenas produktionsmålet med en förstärkt miljöhänsyn. Produktionsmålet styr huvudinriktningen av skötseln, medan naturvårdsmålet dominerar i vissa delar av avdelningen. Förhållandet mellan målen anges som procentsatser av avdelningens produktiva skogsmarksareal. Förstärkt miljöhänsyn innebär att mer än 10 % av avdelningens produktiva skogsmarksareal utgörs av naturhänsyn. Naturvårdsmålet kan i vissa fall överstiga 50 % av avdelningens produktiva skogsmarksareal.

### NS Naturvårdsmål med skötsel

I avdelningar med höga naturvärden där återkommande skötsel är nödvändig för att bibehålla områdets naturvärden samt avdelningar med förutsättningar att återskapa dessa naturvärden. Naturvårdsmålet styr skötseln som endast utförs när det är motiverat av naturvårdsskäl.

### NO Naturvårdsmål, orört

I avdelningar med höga naturvärden där fri utveckling är nödvändig för att bibehålla områdets naturvärden samt avdelningar med förutsättningar att återskapa dessa naturvärden. Naturvårdsmålet styr genom att området lämnas för fri utveckling. Ibland kan dock ett nyskapande av död ved vara nödvändig för att påskynda utvecklingen av höga naturvärden.

# Avdelningsbeskrivning

Skifte: 1

När: 1 = Snarast, 2 = Inom 2-5 år, 3 = Inom 5-10 år, 4 = Inom 10 - 20 år, FF = Förfallen

<sup>2</sup> PG - Produktionsmål med miljöhänsyn

<sup>1</sup> i = grön kommentar, ii = generell kommentar, iii = åtgärdscommentar, iv = speciella värden

Avd nr	Areal ha (-Avdrag) [Skikt]	Å g o	Alder år	Hkl Skikt	SI	Virkesförråd m <sup>2</sup> sk		Mål klass	Trädslag	Med diam cm	Terräng		Beskrivning	Åtgärd Alternativ	N ä r	Uttag inkl tillväxt		Årlig tillväxt m <sup>2</sup> sk per ha	Not <sup>1</sup>	
						ha	avd				Gyl	Trp				%	m <sup>2</sup> sk			
1	1,6	1	33	R2	T16	39	62	PG	Tall	100	9	133	183	Mkt ojämnt o olikåldrigt Gruppställt Diameterspridning Led Lingontyp Torr	Röjning	FF	40		3,1	
Drivning: G: Mycket goda (1). Y: Något ojämn (3). L: Måttlig lutning (3). Terrängtransport 183 m.																				
2	4,3	1	43	G1	T18	100	430	PG <sup>2</sup>	Tall	100	13	223	185	Fångstgropar Olikåldrigt Diameterspridning Led Blåbärstyp Torr	Gallring	3	30	160	4,5	iv <sup>1</sup>
Spec värden: Forminne 100 %.																				
Priotal Total gödslingseffekt (under ca 10 år) av en giva om 150 Kg N/ha: 24 m <sup>2</sup> sk/ha																				
Drivning: G: Goda (2). Y: Jämn (2). L: Måttlig lutning (3). Terrängtransport 185 m.																				
3	4,5	1	18	R2	T16	8	36	PG <sup>2</sup>	Tall	100	4	223	255	Olikåldrigt Ojämnt Led Lingontyp Torr	Röjning	1	40		1,7	iv <sup>1</sup>
Spec värden: Forminne 100 %.																				
Drivning: G: Goda (2). Y: Jämn (2). L: Måttlig lutning (3). Terrängtransport 255 m.																				

pcSKOG Plan

Utskriven: 2026-04-29

Län: Dalarnas län Kommun: Malung-Sälen Församling: Malung  
M-S Jägra 1:6 Id: 202302792

pcSKOG proffs



# Avdelningsbeskrivning

Skifte: 1

När: 1 = Snarast, 2 = Inom 2-5 år, 3 = Inom 5-10 år, 4 = Inom 10 - 20 år, FF = Förfallen

<sup>2</sup> PG - Produktionsmål med miljöhänsyn

<sup>1</sup> i = grön kommentar, ii = generell kommentar, iii = åtgärdscommentar, iv = speciella värden

Avd nr	Areal ha (-Avdrag) [Skikt]	Å g o	Alder år	Hkl Skikt	SI	Virkesförråd m <sup>2</sup> sk		Mål klass	Trädslag	Med diam cm	Terräng		Beskrivning	Åtgärd Alternativ	N ä r	Uttag inkl tillväxt		Årlig tillväxt m <sup>2</sup> sk per ha	Not <sup>1</sup>	
						ha	avd				Gyl	Trp				%	m <sup>2</sup> sk			
4	2,6	1	58	G1	T23	165	429	PG <sup>2</sup>	Tall	100	20	223	271	Var ålder och förråd Diameterspridning Enstaka gran o löv Smalbladig grästyp Frisk	Inventering	3			6,0	
Utf åtg: 2023 Gallring 1,8 ha 78 m <sup>2</sup> sk Gallringstyp: Låggallring																				
Priotal Total gödslingseffekt (under ca 10 år) av en giva om 150 Kg N/ha: 22 m <sup>2</sup> sk/ha																				
Drivning: G: Goda (2). Y: Jämn (2). L: Måttlig lutning (3). Terrängtransport 271 m.																				
5	17,5	2												Myr						
6	1,7	1	53	G1	T20	146	248	PG <sup>2</sup>	Tall	100	16	233	161	Var ålder och förråd Ojämnt Diameterspridning Blåbärstyp Frisk	Gallring	FF	30	74	4,5	
Priotal Total gödslingseffekt (under ca 10 år) av en giva om 150 Kg N/ha: 23 m <sup>2</sup> sk/ha																				
Drivning: G: Goda (2). Y: Något ojämn (3). L: Måttlig lutning (3). Terrängtransport 161 m.																				
7	0,9	1	48	G1	T22	119	107	PG <sup>2</sup>	Tall Gran Löv	80 10 10	20 20 16	233	196	Var ålder och förråd Ojämnt Lingontyp Frisk	Inventering	3			5,6	
Utf åtg: 2023 Gallring 0,9 ha 43 m <sup>2</sup> sk Gallringstyp: Låggallring																				
Priotal Total gödslingseffekt (under ca 10 år) av en giva om 150 Kg N/ha: 23 m <sup>2</sup> sk/ha																				
Drivning: G: Goda (2). Y: Något ojämn (3). L: Måttlig lutning (3). Terrängtransport 196 m.																				
8	0,8	5												Vägområde. Avlägg						

pcSKOG Plan

Utskriven: 2026-04-29

Län: Dalarnas län Kommun: Malung-Sälen Församling: Malung  
M-S Jägra 1:6 Id: 202302792

pcSKOG proffs



# Avdelningsbeskrivning

Skifte: 1

När: 1 = Snarast, 2 = Inom 2-5 år, 3 = Inom 5-10 år, 4 = Inom 10 - 20 år, FF = Förfallen

<sup>2</sup> PG - Produktionsmål med miljöhänsyn

<sup>1</sup> i = grön kommentar, ii = generell kommentar, iii = åtgärdskommentar, iv = speciella värden

Avd nr	Areal ha (-Avdrag) [Skikt]	Å g o	Ålder år	Hkl Skikt	SI	Virkesförråd m <sup>3</sup> sk		Mål klass	Trädslag	Med diam cm	Terräng		Beskrivning	Åtgärd Alternativ	N ä r	Uttag inkl tillväxt		Årlig tillväxt m <sup>3</sup> sk per ha	Not <sup>1</sup>	
						ha	avd				Gyl	Trp				%	m <sup>3</sup> sk			
9	0,4	1	48	S3	B15	148	59	PG <sup>2</sup>	Tall Gran Löv	35 10 55	23 19 14	422	35	Bäck Smalbladig grästyp Fuktig	Inventering	3			6,5	iv <sup>1</sup>
Spec värden: Lövdominans A. Lövdominans F.																				
Priotal Visar-%: 7,6																				
Drivning: G: Dåliga (4). Y: Jämn (2). L: Svag lutning (2). Terrängtransport 35 m.																				
10	1,5	1	58	G1	T23	176	264	PG <sup>2</sup>	Tall Gran Löv	65 25 10	23 21 16	333	229	Var. bonitet Var ålder och förråd Blåbärstyp Frisk	Inventering	3			6,3	
Utf åtg: 2023 Gallring 18,5 ha 622 m <sup>3</sup> sk Gallringstyp: Låggallring																				
Priotal Total gödslingseffekt (under ca 10 år) av en giva om 150 Kg N/ha: 22 m <sup>3</sup> sk/ha																				
Drivning: G: Medelgoda (3). Y: Något ojämn (3). L: Måttlig lutning (3). Terrängtransport 229 m.																				
11	8,0	1	58	G1	T25	209	1672	PG <sup>2</sup>	Tall Gran Löv	75 20 5	25 21 18	233	297	Bredbladig grästyp Frisk	Inventering	3			7,2	
Utf åtg: 2023 Gallring 8 ha 269 m <sup>3</sup> sk Gallringstyp: Låggallring																				
Priotal Total gödslingseffekt (under ca 10 år) av en giva om 150 Kg N/ha: 22 m <sup>3</sup> sk/ha																				
Drivning: G: Goda (2). Y: Något ojämn (3). L: Måttlig lutning (3). Terrängtransport 297 m.																				

pcSKOG Plan

Utskriven: 2026-04-29

Län: Dalarnas län Kommun: Malung-Sälen Församling: Malung  
M-S Jägra 1:6 Id: 202302792

pcSKOG proffs



# Avdelningsbeskrivning

Skifte: 1

När: 1 = Snarast, 2 = Inom 2-5 år, 3 = Inom 5-10 år, 4 = Inom 10 - 20 år, FF = Förfallen

<sup>2</sup> PG - Produktionsmål med miljöhänsyn

<sup>1</sup> i = grön kommentar, ii = generell kommentar, iii = åtgärdskommentar, iv = speciella värden

Avd nr	Areal ha (-Avdrag) [Skikt]	Å g o	Ålder år	Hkl Skikt	SI	Virkesförråd m <sup>3</sup> sk		Mål klass	Trädslag	Med diam cm	Terräng		Beskrivning	Åtgärd Alternativ	N ä r	Uttag inkl tillväxt		Årlig tillväxt m <sup>3</sup> sk per ha	Not <sup>1</sup>	
						ha	avd				Gyl	Trp				%	m <sup>3</sup> sk			
12	1,1	1	38	G1	T20	148	163	PG <sup>2</sup>	Tall Gran Löv	45 10 45	14 10 8	322	76	Ojämnt Olikåldrigt Eftersatt Blåbärstyp Frisk	Underv røj f gallring Gallring	FF 1	30	49	5,2	iv <sup>1</sup>
Spec värden: Lövdominans F.																				
Priotal Total gödslingseffekt (under ca 10 år) av en giva om 150 Kg N/ha: 23 m <sup>3</sup> sk/ha																				
Drivning: G: Medelgoda (3). Y: Jämn (2). L: Svag lutning (2). Terrängtransport 76 m.																				
13	1,7	1	43	G1	T18	72	122	PG <sup>2</sup>	Tall Gran Löv	90 5 5	14 8 6	322	304	Luckigt och ojämnt Klent löv Blåbärstyp Fuktig	Underv røj f gallring	FF	30	37	3,2	
Priotal Total gödslingseffekt (under ca 10 år) av en giva om 150 Kg N/ha: 21 m <sup>3</sup> sk/ha																				
Drivning: G: Medelgoda (3). Y: Jämn (2). L: Svag lutning (2). Terrängtransport 304 m.																				
14	3,5	1	48	G1	T19	96	336	PG <sup>2</sup>	Tall Gran Löv	80 10 10	18 16 16	322	523	Vindfällan o toppbrott Luckigt och ojämnt Blåbärstyp Fuktig	Inventering	3			4,6	
Utf åtg: 2023 Gallring 3,5 ha 118 m <sup>3</sup> sk Sydvästra delen är ej gallrad.																				
Priotal Total gödslingseffekt (under ca 10 år) av en giva om 150 Kg N/ha: 23 m <sup>3</sup> sk/ha																				
Drivning: G: Medelgoda (3). Y: Jämn (2). L: Svag lutning (2). Terrängtransport 523 m.																				

pcSKOG Plan

Utskriven: 2026-04-29

Län: Dalarnas län Kommun: Malung-Sälen Församling: Malung  
M-S Jägra 1:6 Id: 202302792

pcSKOG proffs



# Avdelningsbeskrivning

Skifte: 1

När: 1 = Snarast, 2 = Inom 2-5 år, 3 = Inom 5-10 år, 4 = Inom 10 - 20 år, FF = Förfallen

<sup>2</sup> PG - Produktionsmål med miljöhänsyn

<sup>1</sup> i = grön kommentar, ii = generell kommentar, iii = åtgärdscommentar, iv = speciella värden

Avd nr	Areal ha (-Avdrag) [Skikt]	Å g o	Ålder år	Hkl Skikt	SI	Virkesförråd m <sup>3</sup> sk		Mål klass	Trädslag	Med diam cm	Terräng		Beskrivning	Åtgärd Alternativ	N ä r	Uttag inkl tillväxt		Årlig tillväxt m <sup>3</sup> sk per ha	Not <sup>1</sup>	
						ha	avd				Gyl	Trp				%	m <sup>3</sup> sk			
15	2,6	1	58	G1	T22	134	348	PG <sup>2</sup>	Tall Gran Löv	80 10 10	21 16 16	322	616	Toppbrott o vindfallen Blåbärstyp Frisk	Inventering	3			5,1	
Utf åtg: 2023 Gallring 2,6 ha 87 m <sup>3</sup> sk Gallringstyp: Låggallring Priotal Total gödslingsseffekt (under ca 10 år) av en giva om 150 Kg N/ha: 22 m <sup>3</sup> sk/ha Drivning: G: Medelgoda (3). Y: Jämn (2). L: Svag lutning (2). Terrängtransport 616 m.																				
16	2,1	1	23	R2	T18	34	71	PG <sup>2</sup>	Tall Löv	95 5	8 6	332	687	Ojämnt Olikåldrigt Var. markfuktighet Blåbärstyp Frisk	Röjning	FF	30		3,8	
Drivning: G: Medelgoda (3). Y: Något ojämn (3). L: Svag lutning (2). Terrängtransport 687 m.																				
17	3,7	1	43	G1	T18	115	426	PG <sup>2</sup>	Tall	100	17	322	736	Ojämnt Olikåldrigt Blåbärstyp Fuktig	Gallring	3	30	157	4,9	
Priotal Total gödslingsseffekt (under ca 10 år) av en giva om 150 Kg N/ha: 24 m <sup>3</sup> sk/ha Drivning: G: Medelgoda (3). Y: Jämn (2). L: Svag lutning (2). Terrängtransport 736 m.																				

pcSKOG Plan

Utföraren: 2026-04-29

Län: Dalarnas län Kommun: Malung-Sälen Församling: Malung  
M-S Jägra 1:6 Id: 202302792

pcSKOG proffs



# Avdelningsbeskrivning

Skifte: 1

När: 1 = Snarast, 2 = Inom 2-5 år, 3 = Inom 5-10 år, 4 = Inom 10 - 20 år, FF = Förfallen

<sup>2</sup> PG - Produktionsmål med miljöhänsyn

<sup>1</sup> i = grön kommentar, ii = generell kommentar, iii = åtgärdscommentar, iv = speciella värden

Avd nr	Areal ha (-Avdrag) [Skikt]	Å g o	Ålder år	Hkl Skikt	SI	Virkesförråd m <sup>3</sup> sk		Mål klass	Trädslag	Med diam cm	Terräng		Beskrivning	Åtgärd Alternativ	N ä r	Uttag inkl tillväxt		Årlig tillväxt m <sup>3</sup> sk per ha	Not <sup>1</sup>	
						ha	avd				Gyl	Trp				%	m <sup>3</sup> sk			
18	4,1 (-0,2)	1 2	143	S3	T14	106	413	K 76 %	Tall	100	26	421	894	Torvmark Kråkbär-Ljungtyp Fuktig Avdrag: myr	Inventering	3			2,1	iv <sup>1</sup>
Målklass: K - Produktionsmål med förstärkt miljöhänsyn. 76 % av arealen används till naturvård. Naturvård: Ref. FSC Skogsbruksstandard, krav 6.5.2 b Beskrivning Talldominerad skog på torvmark. Tillväxten är förhållandevis låg på grund av brist på näring. God förekomst av gamla tallar. Död ved förekommer sparsamt. Luckigheten i beståndet är särskilt gynnsamt för värmeålskande insekter. Också skogshönsen trivs i dessa miljöer. Mål En talldominerad gles, luckig och skiktad skog med påtagligt inslag av gamla grova tallar. God förekomst av död ved i olika stadier av nedbrytning. Åtgärd Möjligheten finns att, inom ramen för tillåtet uttag (max 25%) utföra ett försiktigt virkesuttag och med siktet inställt på målbilden (se ovan). Spec värden: Torvmark 100 %. VMI-tytor 50 %. Priotal Visar-%: 2,3 Drivning: G: Dåliga (4). Y: Jämn (2). L: Plan mark (1). Terrängtransport 894 m.																				
19	2,4	1	23	R2	T18	29	70	PG <sup>2</sup>	Tall Löv	95 5	7 6	232	735	Ojämnt Olikåldrigt Var. markfuktighet Blåbärstyp Frisk	Röjning	FF	30		3,5	iv <sup>1</sup>
Spec värden: VMI-tytor 5 %. Drivning: G: Goda (2). Y: Något ojämn (3). L: Svag lutning (2). Terrängtransport 735 m.																				
20	1,7	1	23	R2	T20	42	71	PG <sup>2</sup>	Tall Löv	80 20	7 7	222	642	Grupper m äldre träd Eftersatt Blåbärstyp Frisk	Röjning	FF	40		4,4	
Drivning: G: Goda (2). Y: Jämn (2). L: Svag lutning (2). Terrängtransport 642 m.																				

pcSKOG Plan

Utföraren: 2026-04-29

Län: Dalarnas län Kommun: Malung-Sälen Församling: Malung  
M-S Jägra 1:6 Id: 202302792

pcSKOG proffs



# Avdelningsbeskrivning

Skifte: 1

När: 1 = Snarast, 2 = Inom 2-5 år, 3 = Inom 5-10 år, 4 = Inom 10 - 20 år, FF = Förfallen

<sup>2</sup> PG - Produktionsmål med miljöhänsyn

<sup>1</sup> i = grön kommentar, ii = generell kommentar, iii = åtgärdscommentar, iv = speciella värden

Avd nr	Areal ha (-Avdrag) [Skikt]	Å g o	Ålder år	Hkl Skikt	SI	Virkesförråd m <sup>2</sup> sk		Mål klass	Trädslag	Med diam cm	Terräng		Beskrivning	Åtgärd Alternativ	N ä r	Uttag inkl tillväxt		Årlig tillväxt m <sup>2</sup> sk per ha	Not <sup>1</sup>
						ha	avd				Gyl	Trp				%	m <sup>2</sup> sk		
21	2,8	1	93	S2	T20	245	686	PG <sup>2</sup>	Tall Gran Löv	85 5 10	29 23 15	332 799	Var ålder och förråd Ojämnt Blåbärstyp Frisk	Föryng avv Markberedning (F) Plantering (F) Återväxtkontroll (F)	3 3 3 3	95	719	2,8	iv <sup>1</sup>
Spec värden: VMI-tytor 35 %.																			
Priotal Visar-%: 2,5																			
Drivning: G: Medelgoda (3). Y: Något ojämn (3). L: Svag lutning (2). Terrängtransport 799 m.																			
22	1,4	1	93	S2	G22	301	421	PG <sup>2</sup>	Tall Gran Löv	5 85 10	29 25 21	232 761	Var ålder och förråd Var. bonitet Smalbladig grästyp Frisk	Föryng avv Markberedning (F) Plantering (F) Återväxtkontroll (F)	3 3 3 3	95	448	4,0	iv <sup>1</sup>
Spec värden: VMI-tytor 45 %.																			
Priotal Visar-%: 2,8																			
Drivning: G: Goda (2). Y: Något ojämn (3). L: Svag lutning (2). Terrängtransport 761 m.																			
23	2,0	1	33	G1	T19	62	124	PG <sup>2</sup>	Tall Gran Löv	70 10 20	17 16 12	322 650	Mkt ojämnt o olikåldrigt Spridda äldre träd Blåbärstyp Frisk	Underv röj f gallring	FF			4,4	iv <sup>1</sup>
Spec värden: VMI-tytor 5 %.																			
Priotal Total gödslingseffekt (under ca 10 år) av en giva om 150 Kg N/ha: 23 m <sup>2</sup> sk/ha																			
Drivning: G: Medelgoda (3). Y: Jämn (2). L: Svag lutning (2). Terrängtransport 650 m.																			

pcSKOG Plan

Utskriven: 2026-04-29

Län: Dalarnas län Kommun: Malung-Sälen Församling: Malung  
M-S Jägra 1:6 Id: 202302792

pcSKOG proffs



# Avdelningsbeskrivning

Skifte: 1

När: 1 = Snarast, 2 = Inom 2-5 år, 3 = Inom 5-10 år, 4 = Inom 10 - 20 år, FF = Förfallen

<sup>2</sup> PG - Produktionsmål med miljöhänsyn

<sup>1</sup> i = grön kommentar, ii = generell kommentar, iii = åtgärdscommentar, iv = speciella värden

Avd nr	Areal ha (-Avdrag) [Skikt]	Å g o	Ålder år	Hkl Skikt	SI	Virkesförråd m <sup>2</sup> sk		Mål klass	Trädslag	Med diam cm	Terräng		Beskrivning	Åtgärd Alternativ	N ä r	Uttag inkl tillväxt		Årlig tillväxt m <sup>2</sup> sk per ha	Not <sup>1</sup>
						ha	avd				Gyl	Trp				%	m <sup>2</sup> sk		
24	1,0	1	28	G1	T20	47	47	PG <sup>2</sup>	Tall	100	11	222 641	Olikåldrigt Ojämnt Diameterspridning Gruppställt Lingontyp Torr	Underv röj f gallring	FF			4,4	iv <sup>1</sup>
Spec värden: VMI-tytor 70 %.																			
Priotal Total gödslingseffekt (under ca 10 år) av en giva om 150 Kg N/ha: 19 m <sup>2</sup> sk/ha																			
Drivning: G: Goda (2). Y: Jämn (2). L: Svag lutning (2). Terrängtransport 641 m.																			
25	5,9	1	143	S3	T14	96	566	K 65 %	Tall	100	26	421 732	Torvmark Kråkbär-Ljungtyp Fuktig	Inventering	3			2,0	i,iv <sup>1</sup>
Målklass: K - Produktionsmål med förstärkt miljöhänsyn. 65 % av arealen används till naturvård.																			
Naturvård: Ref. FSC Skogsbruksstandard, krav 6.5.2 b Beskrivning Talldominerad skog på torvmark. Tillväxten är förhållandevis låg på grund av brist på näring. God förekomst av gamla tallar. Död ved förekommer sparsamt. Luckigheten i beståndet är särskilt gynnsamt för värmeälskande insekter. Mål En talldominerad gles, luckig och skiktad skog med påtagligt inslag av gamla grova tallar. God förekomst av död ved i olika stadier av nedbrytning. Åtgärd Möjligheten finns att, inom ramen för tillåtet uttag (max 35%) utföra ett försiktigt virkesuttag och med sikten inställt på målbilden (se ovan).																			
Spec värden: Torvmark 100 %. VMI-tytor 60 %.																			
Priotal Visar-%: 2,4																			
Drivning: G: Däliga (4). Y: Jämn (2). L: Plan mark (1). Terrängtransport 732 m.																			
26	1,5	1	63	G1	T23	221	332	PG <sup>2</sup>	Tall	100	26	222 638	Luckigt och ojämnt Gruppställt Blåbärstyp Frisk	Gallring	FF	20	66	5,9	iv <sup>1</sup>
Spec värden: VMI-tytor 40 %.																			
Priotal Total gödslingseffekt (under ca 10 år) av en giva om 150 Kg N/ha: 22 m <sup>2</sup> sk/ha																			
Drivning: G: Goda (2). Y: Jämn (2). L: Svag lutning (2). Terrängtransport 638 m.																			

pcSKOG Plan

Utskriven: 2026-04-29

Län: Dalarnas län Kommun: Malung-Sälen Församling: Malung  
M-S Jägra 1:6 Id: 202302792

pcSKOG proffs



# Avdelningsbeskrivning

Skifte: 1

När: 1 = Snarast, 2 = Inom 2-5 år, 3 = Inom 5-10 år, 4 = Inom 10 - 20 år, FF = Förfallen

<sup>2</sup> PG - Produktionsmål med miljöhänsyn

<sup>1</sup> i = grön kommentar, ii = generell kommentar, iii = åtgärdskommentar, iv = speciella värden

Avd nr	Areal ha (-Avdrag) [Skikt]	Å g o	Ålder år	Hkl Skikt	SI	Virkesförråd m <sup>2</sup> sk		Mål klass	Trädslag	Med diam cm	Terräng		Beskrivning	Åtgärd Alternativ	N ä r	Uttag inkl tillväxt		Årlig tillväxt m <sup>2</sup> sk per ha	Not <sup>1</sup>	
						ha	avd				Gyl	Trp				%	m <sup>2</sup> sk			
27	2,4	1	43	G1	T18	59	142	PG <sup>2</sup>	Tall	100	13	332	442	Luckigt och ojämnt Var. markfuktighet Diameterspridning Blåbärstyp Fuktig	Inventering	3			3,6	
Priotal Total gödslingsseffekt (under ca 10 år) av en giva om 150 Kg N/ha: 22 m <sup>2</sup> sk/ha Drivning: G: Medelgoda (3). Y: Något ojämn (3). L: Svag lutning (2). Terrängtransport 442 m.																				
28	5,9	1	43	G1	T24	172	1015	PG <sup>2</sup>	Tall	100	18	233	399	Ojämnt Diameterspridning Gruppställt Smalbladig grästyp Frisk	Gallring	FF	30	304	6,4	
Priotal Total gödslingsseffekt (under ca 10 år) av en giva om 150 Kg N/ha: 22 m <sup>2</sup> sk/ha Drivning: G: Goda (2). Y: Något ojämn (3). L: Måttlig lutning (3). Terrängtransport 399 m.																				
29	1,4	1	133	S2	T26	365	511	PG <sup>2</sup>	Tall	100	33	234	267	God timmerkvalité Smalbladig grästyp Frisk	Förnyg avv Markberedning (F) Plantering (F) Återväxtkontroll (F)	3 3 3 3	95	518	2,7	
Priotal Visar-%: 1,6 Drivning: G: Goda (2). Y: Något ojämn (3). L: Stark lutning (4). Terrängtransport 267 m.																				

pcSKOG Plan

Utskriven: 2026-04-29

Län: Dalarnas län Kommun: Malung-Sälen Församling: Malung  
M-S Jägra 1:6 Id: 202302792

pcSKOG proffs



# Avdelningsbeskrivning

Skifte: 1

När: 1 = Snarast, 2 = Inom 2-5 år, 3 = Inom 5-10 år, 4 = Inom 10 - 20 år, FF = Förfallen

<sup>2</sup> PG - Produktionsmål med miljöhänsyn

<sup>1</sup> i = grön kommentar, ii = generell kommentar, iii = åtgärdskommentar, iv = speciella värden

Avd nr	Areal ha (-Avdrag) [Skikt]	Å g o	Ålder år	Hkl Skikt	SI	Virkesförråd m <sup>2</sup> sk		Mål klass	Trädslag	Med diam cm	Terräng		Beskrivning	Åtgärd Alternativ	N ä r	Uttag inkl tillväxt		Årlig tillväxt m <sup>2</sup> sk per ha	Not <sup>1</sup>	
						ha	avd				Gyl	Trp				%	m <sup>2</sup> sk			
30	6,4 (-0,2)	1 L	58	G1	T23	193	1197	PG <sup>2</sup>	Tall Gran Löv	50 35 19	28 26 19	233	93	Ojämnt Var. bonitet Var. markfuktighet Smalbladig grästyp Frisk	Inventering	3			6,6	iv <sup>1</sup>
Spec värden: SLU Rödlistan 100 %. Priotal Total gödslingsseffekt (under ca 10 år) av en giva om 150 Kg N/ha: 23 m <sup>2</sup> sk/ha Drivning: G: Goda (2). Y: Något ojämn (3). L: Måttlig lutning (3). Terrängtransport 93 m.																				
31	3,8	1	43	G1	T24	189	718	PG <sup>2</sup>	Tall	100	18	233	215	Olikåldrigt Diameterspridning Enstaka gran o löv Smalbladig grästyp Frisk	Gallring	FF	30	215	6,8	iv <sup>1</sup>
Spec värden: VMI-tytor 5 %. Priotal Total gödslingsseffekt (under ca 10 år) av en giva om 150 Kg N/ha: 22 m <sup>2</sup> sk/ha Drivning: G: Goda (2). Y: Något ojämn (3). L: Måttlig lutning (3). Terrängtransport 215 m.																				
32	0,2	6												Vatten						

pcSKOG Plan

Utskriven: 2026-04-29

Län: Dalarnas län Kommun: Malung-Sälen Församling: Malung  
M-S Jägra 1:6 Id: 202302792

pcSKOG proffs



# Avdelningsbeskrivning

Skifte: 1

När: 1 = Snarast, 2 = Inom 2-5 år, 3 = Inom 5-10 år, 4 = Inom 10 - 20 år, FF = Förfallen

<sup>2</sup> PG - Produktionsmål med miljöhänsyn

<sup>1</sup> i = grön kommentar, ii = generell kommentar, iii = åtgärdskommentar, iv = speciella värden

Avd nr	Areal ha (-Avdrag) [Skikt]	Å g o	Ålder år	Hkl Skikt	SI	Virkesförråd m <sup>3</sup> sk		Mål klass	Trädslag	Med diam cm	Terräng		Beskrivning	Åtgärd Alternativ	N ä r	Uttag inkl tillväxt		Årlig tillväxt m <sup>3</sup> sk per ha	Not <sup>1</sup>	
						ha	avd				Gyl	Trp				%	m <sup>3</sup> sk			
80	3,0	1	43	G1	T18	11	33	PG <sup>2</sup>	Tall	100	14	223	232	Kulturlämnning Olikåldrigt Diameterspridning Led Blåbärstyp Torr	Inventering	3			1,2	iv <sup>1</sup>
Spec värden: Sumpskog 4 %. Fornminne 100 %. Utf åtg: 2023 Gallring 1 ha 48 m <sup>3</sup> sk Gallringstyp: Låggallring Priotal Total gödslingseffekt (under ca 10 år) av en giva om 150 Kg N/ha: 13 m <sup>3</sup> sk/ha Drivning: G: Goda (2). Y: Jämn (2). L: Måttlig lutning (3). Terrängtransport 232 m.																				
81	17,0 (-0,1)	1 L	58	G1	T23	209	3532	PG <sup>2</sup>	Tall Gran Löv	65 25 10	23 21 16	333	246	Var. bonitet Var ålder och förråd Blåbärstyp Frisk	Inventering	1			6,9	
Priotal Total gödslingseffekt (under ca 10 år) av en giva om 150 Kg N/ha: 22 m <sup>3</sup> sk/ha Drivning: G: Medelgoda (3). Y: Något ojämn (3). L: Måttlig lutning (3). Terrängtransport 246 m.																				

pcSKOG Plan

Utskriven: 2026-04-29

Län: Dalarnas län Kommun: Malung-Sälen Församling: Malung  
M-S Jägra 1:6 Id: 202302792

pcSKOG proffs



# Avdelningsbeskrivning

Skifte: 2

När: 1 = Snarast, 2 = Inom 2-5 år, 3 = Inom 5-10 år, 4 = Inom 10 - 20 år, FF = Förfallen

<sup>2</sup> PG - Produktionsmål med miljöhänsyn

<sup>1</sup> i = grön kommentar, ii = generell kommentar, iii = åtgärdskommentar, iv = speciella värden

Avd nr	Areal ha (-Avdrag) [Skikt]	Å g o	Ålder år	Hkl Skikt	SI	Virkesförråd m <sup>3</sup> sk		Mål klass	Trädslag	Med diam cm	Terräng		Beskrivning	Åtgärd Alternativ	N ä r	Uttag inkl tillväxt		Årlig tillväxt m <sup>3</sup> sk per ha	Not <sup>1</sup>	
						ha	avd				Gyl	Trp				%	m <sup>3</sup> sk			
33	3,4	1	143	S3	T14	68	231	K 75 %	Tall Löv	95 5	29 15	321	1522	Växtligare i N Lingontyp Fuktig	Inventering	3			1,5	i <sup>1</sup>
Målklass: K - Produktionsmål med förstärkt miljöhänsyn. 75 % av arealen används till naturvård. Naturvård: Ref. FSC Skogsbruksstandard, krav 6.5.2 b Beskrivning Talldominerad skog, med inslag av löv, på fuktig mark. Tillväxten är förhållandevis låg på grund av brist på näring. God förekomst av gamla tallar. Död ved förekommer sparsamt. Luckigheten i beståndet är särskilt gynnsamt för värmeälskande insekter. Också skogshönsen trivs i dessa miljöer. Mål En talldominerad gles, luckig och skiktad skog med påtagligt inslag av gamla grova tallar. God förekomst av död ved i olika stadier av nedbrytning. Åtgärd Möjligheten finns att, inom ramen för tillåtet uttag (max 25%), utföra ett försiktigt virkesuttag och med siktet inställt på målbilden (se ovan). Utf åtg: 2023 Underv röj f gallring 3,4 ha Nordöstra delen mot sjön. Priotal Visar-%: 2,6 Drivning: G: Medelgoda (3). Y: Jämn (2). L: Plan mark (1). Terrängtransport 1522 m.																				
34	6,7	1	38	G1	T23	151	1012	PG <sup>2</sup>	Tall Gran Löv	90 5 5	16 13 12	232	969	Ojämnt Delvis blockigt Blåbärstyp Frisk	Gallring	1	30	304	6,3	iv <sup>1</sup>
Spec värden: VMI-tytor 15 %. Utf åtg: 2023 Underv röj f gallring 6,7 ha Priotal Total gödslingseffekt (under ca 10 år) av en giva om 150 Kg N/ha: 22 m <sup>3</sup> sk/ha Drivning: G: Goda (2). Y: Något ojämn (3). L: Svag lutning (2). Terrängtransport 969 m.																				
35	0,9	1	103	S1	T20	86	77	PG <sup>2</sup>	Tall	100	29	232	504	Luckigt och ojämnt Olikåldrigt Blåbärstyp Frisk	Inventering	3			2,4	iv <sup>1</sup>
Spec värden: VMI-tytor 70 %. Utf åtg: 2023 Underv röj f gallring 0,9 ha Priotal Visar-%: 3,2 Total gödslingseffekt (under ca 10 år) av en giva om 150 Kg N/ha: 18 m <sup>3</sup> sk/ha Drivning: G: Goda (2). Y: Något ojämn (3). L: Svag lutning (2). Terrängtransport 504 m.																				

pcSKOG Plan

Utskriven: 2026-04-29

Län: Dalarnas län Kommun: Malung-Sälen Församling: Malung  
M-S Jägra 1:6 Id: 202302792

pcSKOG proffs



# Avdelningsbeskrivning

Skifte: 2

När: 1 = Snarast, 2 = Inom 2-5 år, 3 = Inom 5-10 år, 4 = Inom 10 - 20 år, FF = Förfallen

<sup>2</sup> PG - Produktionsmål med miljöhänsyn

<sup>1</sup> i = grön kommentar, ii = generell kommentar, iii = åtgärdskommentar, iv = speciella värden

Avd nr	Areal ha (-Avdrag) [Skikt]	Å g o	Alder år	Hkl Skikt	SI	Virkesförråd m <sup>2</sup> sk		Mål klass	Trädslag			Terräng		Beskrivning	Åtgärd Alternativ	N ä r	Uttag inkl tillväxt		Årlig tillväxt m <sup>2</sup> sk per ha	Not <sup>1</sup>
						ha	avd		Tall	Gran	Löv	Med diam cm	Gyl				Trp	%		
36	2,0	1	43	G1	T23	134	268	PG <sup>2</sup>	Tall 90 Gran 5 Löv 5	18 17 14	243	268	Smalbladig grästyp Frisk	Inventering	3			6,6	iv <sup>1</sup>	
Spec värden: VMI-tytor 70 %. Utf åtg: 2023 Underv röj f gallring 2 ha   2023 Gallring 2 ha 100 m <sup>2</sup> sk Gallringstyp: Låggallring Priotal Total gödslingsseffekt (under ca 10 år) av en giva om 150 Kg N/ha: 23 m <sup>2</sup> sk/ha Drivning: G: Goda (2). Y: Ojämn (4). L: Måttlig lutning (3). Terrängtransport 268 m.																				
37	25,7	2											Myr							
38	3,4	1	43	G1	T24	165	561	PG <sup>2</sup>	Tall 90 Gran 5 Löv 5	17 15 13	243	249	Ojämnt Olikåldrigt Smalbladig grästyp Frisk	Inventering	3			7,6	iii,iv <sup>1</sup>	
Spec värden: VMI-tytor 70 %. Åtgärder: Inventering: Delvis gallrat. Utf åtg: 2023 Underv röj f gallring 3,4 ha   2023 Gallring 3,4 ha 88 m <sup>2</sup> sk Gallringstyp: Låggallring Priotal Total gödslingsseffekt (under ca 10 år) av en giva om 150 Kg N/ha: 22 m <sup>2</sup> sk/ha Drivning: G: Goda (2). Y: Ojämn (4). L: Måttlig lutning (3). Terrängtransport 249 m.																				

pcSKOG Plan

Utskriven: 2026-04-29

Län: Dalarnas län Kommun: Malung-Sälen Församling: Malung  
M-S Jägra 1:6 Id: 202302792

pcSKOG proffs



# Avdelningsbeskrivning

Skifte: 2

När: 1 = Snarast, 2 = Inom 2-5 år, 3 = Inom 5-10 år, 4 = Inom 10 - 20 år, FF = Förfallen

<sup>2</sup> PG - Produktionsmål med miljöhänsyn

<sup>1</sup> i = grön kommentar, ii = generell kommentar, iii = åtgärdskommentar, iv = speciella värden

Avd nr	Areal ha (-Avdrag) [Skikt]	Å g o	Alder år	Hkl Skikt	SI	Virkesförråd m <sup>2</sup> sk		Mål klass	Trädslag			Terräng		Beskrivning	Åtgärd Alternativ	N ä r	Uttag inkl tillväxt		Årlig tillväxt m <sup>2</sup> sk per ha	Not <sup>1</sup>
						ha	avd		Tall	Gran	Löv	Med diam cm	Gyl				Trp	%		
39	2,0	1	183	S3	T15	68	136	NO	Tall 95 Gran 5	31 15	242	242	Lingontyp Frisk	Ingen åtgärd				1,3	i,iv <sup>1</sup>	
Målklass: NO - Naturvårdsmål, örort. Naturvård: Beskrivning Blockrik mark med talldominerad skog, ställvis med naturskogskaraktär och då framförallt på en tillhörande myrholme som helt saknar spår av såg eller yxa. Gamla, grova träd förekommer allmänt, trädåldrarna ligger mellan 100-200 år, tallarna på myrholmen är ännu äldre. Död ved, i olika nedbrytningsstadier, förekommer i måttliga mängder, hålträd sågs. På de gamla träden och lågorna kan man förvänta sig att finna krävande mossor, vedsvampar och lavar. Mål Bevara och utveckla en barnnaturskog med något inslag av lövträd. Rik förekomst av gamla grova träd och med god förekomst av död ved i olika nedbrytningsstadier. Åtgärd Ingen åtgärd. Området lämnas till fri utveckling. Spec värden: VMI-tytor 75 %. Priotal Visar-%: 2,3 Drivning: G: Goda (2). Y: Ojämn (4). L: Svag lutning (2). Terrängtransport 242 m.																				
40	3,1	1	43	G1	T22	186	577	PG <sup>2</sup>	Tall 80 Gran 10 Löv 10	17 16 15	242	123	Ojämnt Olikåldrigt Led Blåbärstyp Frisk	Gallring	3	30	208	7,0	iv <sup>1</sup>	
Spec värden: VMI-tytor 55 %. Utf åtg: 2023 Underv röj f gallring 3,1 ha Priotal Total gödslingsseffekt (under ca 10 år) av en giva om 150 Kg N/ha: 23 m <sup>2</sup> sk/ha Drivning: G: Goda (2). Y: Ojämn (4). L: Svag lutning (2). Terrängtransport 123 m.																				
41	1,6 (-0,1)	1 L	43	G1	T24	128	192	PG <sup>2</sup>	Tall 70 Gran 20 Löv 10	19 17 16	242	33	Ojämnt Olikåldrigt Blåbärstyp Frisk	Inventering	3			6,6	iv <sup>1</sup>	
Spec värden: VMI-tytor 50 %. Utf åtg: 2023 Underv röj f gallring 1,5 ha   2023 Gallring 1,5 ha 72 m <sup>2</sup> sk Gallringstyp: Låggallring Priotal Total gödslingsseffekt (under ca 10 år) av en giva om 150 Kg N/ha: 22 m <sup>2</sup> sk/ha Drivning: G: Goda (2). Y: Ojämn (4). L: Svag lutning (2). Terrängtransport 33 m.																				

pcSKOG Plan

Utskriven: 2026-04-29

Län: Dalarnas län Kommun: Malung-Sälen Församling: Malung  
M-S Jägra 1:6 Id: 202302792

pcSKOG proffs



# Avdelningsbeskrivning

Skifte: 2

När: 1 = Snarast, 2 = Inom 2-5 år, 3 = Inom 5-10 år, 4 = Inom 10 - 20 år, FF = Förfallen

<sup>2</sup> PG - Produktionsmål med miljöhänsyn

<sup>1</sup> i = grön kommentar, ii = generell kommentar, iii = åtgärdskommentar, iv = speciella värden

Avd nr	Areal ha (-Avdrag) [Skikt]	Å g o	Alder år	Hkl Skikt	SI	Virkesförråd m <sup>3</sup> sk		Mål klass	Trädslag	Med diam cm	Terräng		Beskrivning	Åtgärd Alternativ	N ä r	Uttag inkl tillväxt		Årlig tillväxt m <sup>3</sup> sk per ha	Not <sup>1</sup>	
						ha	avd				Gyl	Trp				%	m <sup>3</sup> sk			
42	2,3	1	48	G1	T24	138	317	PG <sup>2</sup>	Tall	100	24	233	198	Var ålder och förråd Kort brant Smalbladig grästyp Frisk	Inventering	3			6,4	
Utf åtg: 2023 Underv röj f gallring 2,3 ha   2023 Gallring 2,3 ha 110 m <sup>3</sup> sk Gallringstyp: Låggallring Priotal Total gödslingsseffekt (under ca 10 år) av en giva om 150 Kg N/ha: 22 m <sup>3</sup> sk/ha Drivning: G: Goda (2). Y: Något ojämn (3). L: Måttlig lutning (3). Terrängtransport 198 m.																				
43	1,9 (-0,1)	1 2	163	S3	T16	91	164	NO	Tall	100	29	332	996	Lingontyp Fuktig Avdrag: myr	Ingen åtgärd				1,7	i <sup>1</sup>
Målklass: NO - Naturvårdsmål, orört. Naturvård: Beskrivning Talldominerad mosaikartad skog på fastmarks- och myrholmar. En större del av skogen har en begynnande naturskogskaraktär med gott om träd mellan 150-200 år, en del tallar är ännu äldre. Död ved, framförallt stående sådan, förekommer i måttliga mängder. Gamlav (rödlisad) på tall noterades. Mål Bevara och utveckla en talldominerad skog med naturskogens kvalitéer. Gott om gamla grova träd liksom stående och liggande död ved i olika nedbrytningsstadier. Åtgärd Ingen åtgärd. Avdelningen lämnas till fri utveckling. Priotal Visar-%: 2,2 Drivning: G: Medelgoda (3). Y: Något ojämn (3). L: Svag lutning (2). Terrängtransport 996 m.																				
44	1,8	1	15	R2	T20	12	22	PG <sup>2</sup>	Tall Gran Löv	90 5 5	5 2 2	232	872	Luckigt och ojämnt Olikåldrigt Lingontyp Torr	Röjning	3	30		2,8	
Drivning: G: Goda (2). Y: Något ojämn (3). L: Svag lutning (2). Terrängtransport 872 m.																				

pcSKOG Plan

Utskriven: 2026-04-29

Län: Dalarnas län Kommun: Malung-Sälen Församling: Malung  
M-S Jägra 1:6 Id: 202302792



# Avdelningsbeskrivning

Skifte: 2

När: 1 = Snarast, 2 = Inom 2-5 år, 3 = Inom 5-10 år, 4 = Inom 10 - 20 år, FF = Förfallen

<sup>2</sup> PG - Produktionsmål med miljöhänsyn

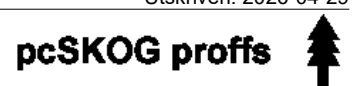
<sup>1</sup> i = grön kommentar, ii = generell kommentar, iii = åtgärdskommentar, iv = speciella värden

Avd nr	Areal ha (-Avdrag) [Skikt]	Å g o	Alder år	Hkl Skikt	SI	Virkesförråd m <sup>3</sup> sk		Mål klass	Trädslag	Med diam cm	Terräng		Beskrivning	Åtgärd Alternativ	N ä r	Uttag inkl tillväxt		Årlig tillväxt m <sup>3</sup> sk per ha	Not <sup>1</sup>	
						ha	avd				Gyl	Trp				%	m <sup>3</sup> sk			
45	1,7	1	133	S3	T16	149	253	NO	Tall Gran	90 10	25 17	322	598	Blåbärstyp Fuktig	Ingen åtgärd				2,8	i <sup>1</sup>
Målklass: NO - Naturvårdsmål, orört. Naturvård: Beskrivning Talldominerad skog med inslag av gran och enstaka löv, på blockrik mark som slingrar sig längs en bäck. En större del av skogen har en begynnande naturskogskaraktär med gott om träd mellan 150-200 år, en del tallar är ännu äldre. Död ved förekommer i måttliga mängder. Gamlav (rödlisad) på tall och gran noterades. Mål Bevara och utveckla en talldominerad skog med naturskogens kvalitéer. Gott om gamla grova träd liksom stående och liggande död ved i olika nedbrytningsstadier. Åtgärd Ingen åtgärd. Avdelningen lämnas till fri utveckling. Priotal Visar-%: 2,2 Drivning: G: Medelgoda (3). Y: Jämn (2). L: Svag lutning (2). Terrängtransport 598 m.																				
46	3,1	1	0	K1	T22	0	0	PG <sup>2</sup>				234	400	Småkuperat Blåbärstyp Frisk	Markberedning Plantering (F) Återväxtkontroll (F)	FF FF 1				iv <sup>1</sup>
Spec värden: Lövdominans F. Drivning: G: Goda (2). Y: Något ojämn (3). L: Stark lutning (4). Terrängtransport 400 m.																				
47	1,3	1	28	G1	T22	99	129	PG <sup>2</sup>	Tall	100	12	233	255	Blåbärstyp Frisk	Gallring	3	30	52	6,3	
Priotal Total gödslingsseffekt (under ca 10 år) av en giva om 150 Kg N/ha: 23 m <sup>3</sup> sk/ha Drivning: G: Goda (2). Y: Något ojämn (3). L: Måttlig lutning (3). Terrängtransport 255 m.																				
48	0,4	1	143	S3	T16	149	60	NO	Tall Gran	90 10	25 17	322	393	Blåbärstyp Fuktig	Ingen åtgärd				2,7	i <sup>1</sup>
Målklass: NO - Naturvårdsmål, orört. Naturvård: Beskrivning En talldominerad myrholme gränsande till en liten bäck. Inslag av gamla senvuxna granar. Skogen har en påtaglig naturskogskaraktär med gott om träd mellan 150-200 år, en del tallar är ännu äldre. Ställvis växer olika arter hänglavar ymnigt och draperar granarna. Död ved förekommer i mindre mängd. Mål Bevara och utveckla en talldominerad skog med naturskogens kvalitéer. Gott om gamla grova träd liksom stående och liggande död ved i olika nedbrytningsstadier. Åtgärd Ingen åtgärd. Avdelningen lämnas till fri utveckling. Priotal Visar-%: 2,1 Drivning: G: Medelgoda (3). Y: Jämn (2). L: Svag lutning (2). Terrängtransport 393 m.																				

pcSKOG Plan

Utskriven: 2026-04-29

Län: Dalarnas län Kommun: Malung-Sälen Församling: Malung  
M-S Jägra 1:6 Id: 202302792



# Avdelningsbeskrivning

Skifte: 2

När: 1 = Snarast, 2 = Inom 2-5 år, 3 = Inom 5-10 år, 4 = Inom 10 - 20 år, FF = Förfallen

² PG - Produktionsmål med miljöhänsyn

¹ i = grön kommentar, ii = generell kommentar, iii = åtgärdskommentar, iv = speciella värden

Avd nr	Areal ha (-Avdrag) [Skikt]	Å g o	Alder år	Hkl Skikt	SI	Virkesförråd m³sk		Mål klass	Trädslag	Med diam cm	Terräng		Beskrivning	Åtgärd Alternativ	N ä r	Uttag inkl tillväxt		Årlig tillväxt m³sk per ha	Not ¹	
						ha	avd				Gyl	Trp				%	m³sk			
49	2,1	1	28	G1	T21	98	206	PG ²	Tall	100	15	232	622	Luckigt och ojämnt Grovkvistigt Smalbladig grästyp Frisk	Inventering	3			6,8	
Priotal Total gödslingseffekt (under ca 10 år) av en giva om 150 Kg N/ha: 23 m³sk/ha Drivning: G: Goda (2). Y: Något ojämn (3). L: Svag lutning (2). Terrängtransport 622 m.																				
50	0,9	1	53	G1	T16	59	53	PG ²	Tall Gran	95 5	14 9	322	462	Luckigt och ojämnt Lingontyp Fuktig	Inventering	3			2,9	
Utf åtg: 2023 Gallring 0,9 ha Priotal Total gödslingseffekt (under ca 10 år) av en giva om 150 Kg N/ha: 21 m³sk/ha Drivning: G: Medelgoda (3). Y: Jämn (2). L: Svag lutning (2). Terrängtransport 462 m.																				
51	5,8	1	53	G1	T25	148	858	PG ²	Tall	100	24	233	304	Smalbladig grästyp Frisk	Inventering	3			6,3	
Utf åtg: 2023 Gallring 5,8 ha 313 m³sk Gallringstyp: Låggallring Priotal Total gödslingseffekt (under ca 10 år) av en giva om 150 Kg N/ha: 22 m³sk/ha Drivning: G: Goda (2). Y: Något ojämn (3). L: Måttlig lutning (3). Terrängtransport 304 m.																				
52	0,1	5												Vägområde						
79	1,1 (-0,1)	1 L	48	G1	T24	181	181	PG ²	Tall	100	23	233	25	Var ålder och förråd Kort brant Smalbladig grästyp Frisk	Gallring	FF	25	45	6,4	
Priotal Total gödslingseffekt (under ca 10 år) av en giva om 150 Kg N/ha: 22 m³sk/ha Drivning: G: Goda (2). Y: Något ojämn (3). L: Måttlig lutning (3). Terrängtransport 25 m.																				

pcSKOG Plan

Utskriven: 2026-04-29

Län: Dalarnas län Kommun: Malung-Sälen Församling: Malung M-S Jägra 1:6 Id: 202302792



# Avdelningsbeskrivning

Skifte: 3

När: 1 = Snarast, 2 = Inom 2-5 år, 3 = Inom 5-10 år, 4 = Inom 10 - 20 år, FF = Förfallen

² PG - Produktionsmål med miljöhänsyn

¹ i = grön kommentar, ii = generell kommentar, iii = åtgärdskommentar, iv = speciella värden

Avd nr	Areal ha (-Avdrag) [Skikt]	Å g o	Alder år	Hkl Skikt	SI	Virkesförråd m³sk		Mål klass	Trädslag	Med diam cm	Terräng		Beskrivning	Åtgärd Alternativ	N ä r	Uttag inkl tillväxt		Årlig tillväxt m³sk per ha	Not ¹	
						ha	avd				Gyl	Trp				%	m³sk			
53	14,3	1	43	G1	T24	178	2545	PG ²	Tall Gran Löv	90 5 5	17 15 13	233	1100	Ojämnt Olikåldrigt Delvis blockigt Smalbladig grästyp Frisk	Gallring	FF	30	764	6,5	iv¹
Spec värden: VMI-tytor 10 % Utf åtg: 2023 Underv röj f gallring 14,3 ha Priotal Total gödslingseffekt (under ca 10 år) av en giva om 150 Kg N/ha: 22 m³sk/ha Drivning: G: Goda (2). Y: Något ojämn (3). L: Måttlig lutning (3). Terrängtransport 1100 m.																				
54	36,1	2												Myr						
55	12,1 (-0,1)	1 L	43	G1	T24	135	1620	PG ²	Tall Gran Löv	90 5 5	19 13 13	233	196	Ojämnt Olikåldrigt Delvis blockigt Smalbladig grästyp Frisk	Inventering	3			6,8	iv¹
Spec värden: VMI-tytor 70 % Utf åtg: 2023 Underv röj f gallring 11,7 ha   2023 Gallring 12 ha 576 m³sk Gallringstyp: Låggallring Priotal Total gödslingseffekt (under ca 10 år) av en giva om 150 Kg N/ha: 22 m³sk/ha Drivning: G: Goda (2). Y: Något ojämn (3). L: Måttlig lutning (3). Terrängtransport 196 m.																				

pcSKOG Plan

Utskriven: 2026-04-29

Län: Dalarnas län Kommun: Malung-Sälen Församling: Malung M-S Jägra 1:6 Id: 202302792



# Avdelningsbeskrivning

Skifte: 3

När: 1 = Snarast, 2 = Inom 2-5 år, 3 = Inom 5-10 år, 4 = Inom 10 - 20 år, FF = Förfallen

<sup>2</sup> PG - Produktionsmål med miljöhänsyn

<sup>1</sup> i = grön kommentar, ii = generell kommentar, iii = åtgärdscommentar, iv = speciella värden

Avd nr	Areal ha (-Avdrag) [Skikt]	Å g o	Ålder år	Hkl Skikt	SI	Virkesförråd m <sup>2</sup> sk		Mål klass	Trädslag	Med diam cm	Terräng		Beskrivning	Åtgärd Alternativ	N ä r	Uttag inkl tillväxt		Årlig tillväxt m <sup>2</sup> sk per ha	Not <sup>1</sup>
						ha	avd				Gyl	Trp				%	m <sup>2</sup> sk		
56	1,9	1	143	S3	T14	63	120	NO	Tall 90 Gran 5 Löv 5	29 20 15	421	89	Lingontyp Fuktig	Ingen åtgärd				1,4	iv <sup>1</sup>
<p>Målklass: NO - Naturvårdsmål, orört.</p> <p>Naturvård: Beskrivning Några mindre sumpskogar. Skogen som domineras av tall, med inslag av gran och enstaka björk, är 100-200 år gammal. Död ved, främst i form av torrak förkommer tämligen rikligt. En intressant notering är förekomsten av flera gamla brandstubbar. På sådana brandstubbar noterades kolfarnlav (rödlistad), på senvuxna granar sågs små bälar av garnlav (rödlistad). Miljön utnyttjas av skogshönsen, främst tjädern. Många insekter, inte minst fjärilar, trivs också i denna typ av skog. Mål Bevara och utveckla en talldominerad blandskog på fuktig mark med gott om gamla, senvuxna träd samt stående och liggande död ved i olika stadier av nedbrytning. Åtgärd Ingen åtgärd. Området lämnas till fri utveckling.</p> <p>Spec värden: VMI-tytor 70 %.</p> <p>Priotal Visar-%: 2,7</p> <p>Drivning: G: Däliga (4). Y: Jämn (2). L: Plan mark (1). Terrängtransport 89 m.</p>																			
57	7,4 (-0,2)	1 L	43	G1	T24	123	886	PG <sup>2</sup>	Tall 90 Löv 10	18 13	243	53	Ojämnt Olikåldrigt Ställvis mycket blockigt Fuktstråk Smalbladig grästyp Frisk	Inventering	3			6,4	iv <sup>1</sup>
<p>Spec värden: VMI-tytor 70 %.</p> <p>Utf åtg: 2023 Underv röj f gallring 7,2 ha   2023 Gallring 7,2 ha 346 m<sup>2</sup>sk Gallringstyp: Låggallring</p> <p>Priotal Total gödslingseffekt (under ca 10 år) av en giva om 150 Kg N/ha: 22 m<sup>2</sup>sk/ha</p> <p>Drivning: G: Goda (2). Y: Ojämn (4). L: Måttlig lutning (3). Terrängtransport 53 m.</p>																			

pcSKOG Plan

Utskriven: 2026-04-29

Län: Dalarnas län Kommun: Malung-Sälen Församling: Malung  
M-S Jägra 1:6 Id: 202302792



# Avdelningsbeskrivning

Skifte: 3

När: 1 = Snarast, 2 = Inom 2-5 år, 3 = Inom 5-10 år, 4 = Inom 10 - 20 år, FF = Förfallen

<sup>2</sup> PG - Produktionsmål med miljöhänsyn

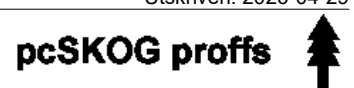
<sup>1</sup> i = grön kommentar, ii = generell kommentar, iii = åtgärdscommentar, iv = speciella värden

Avd nr	Areal ha (-Avdrag) [Skikt]	Å g o	Ålder år	Hkl Skikt	SI	Virkesförråd m <sup>2</sup> sk		Mål klass	Trädslag	Med diam cm	Terräng		Beskrivning	Åtgärd Alternativ	N ä r	Uttag inkl tillväxt		Årlig tillväxt m <sup>2</sup> sk per ha	Not <sup>1</sup>
						ha	avd				Gyl	Trp				%	m <sup>2</sup> sk		
58	1,1	1	143	S3	T15	68	75	NO	Tall 95 Gran 5	31 15	242	63	Led Lingontyp Frisk	Ingen åtgärd				1,5	iv <sup>1</sup>
<p>Målklass: NO - Naturvårdsmål, orört.</p> <p>Naturvård: Beskrivning Blockrik mark med talldominerad skog, ställvis med naturskogskaraktär. Gamla, grova träd förekommer allmänt, trädåldrama ligger mellan 100-200 år, en del tallar är ännu äldre. Död ved, i olika nedbrytningsstadier, förekommer i måttliga mängder, hålträdd sågs. På de gamla träden och lågorna kan man förvänta sig att finna krävande mossor, vedsvampar och lavar. Mål Bevara och utveckla en barmaturskog med något inslag av lövträd. Rik förekomst av gamla grova träd och med god förekomst av död ved i olika nedbrytningsstadier. Åtgärd Ingen åtgärd. Området lämnas till fri utveckling.</p> <p>Spec värden: VMI-tytor 70 %.</p> <p>Priotal Visar-%: 2,7</p> <p>Drivning: G: Goda (2). Y: Ojämn (4). L: Svag lutning (2). Terrängtransport 63 m.</p>																			
59	5,4	1	38	G1	T22	118	637	PG <sup>2</sup>	Tall 100	16	242	130	Ojämnt Olikåldrigt Led Blåbärstyp Frisk	Gallring	3	30	243	5,9	iv <sup>1</sup>
<p>Spec värden: VMI-tytor 55 %.</p> <p>Utf åtg: 2023 Underv röj f gallring 5,4 ha Sydvästra delen</p> <p>Priotal Total gödslingseffekt (under ca 10 år) av en giva om 150 Kg N/ha: 23 m<sup>2</sup>sk/ha</p> <p>Drivning: G: Goda (2). Y: Ojämn (4). L: Svag lutning (2). Terrängtransport 130 m.</p>																			
60	3,3 (-0,1)	1 L	43	G1	T24	138	442	PG <sup>2</sup>	Tall 90 Löv 10	19 19	224	77	Smalbladig grästyp Frisk	Inventering	3			6,8	
<p>Utf åtg: 2023 Underv röj f gallring 3,2 ha   2023 Gallring 3,2 ha 154 m<sup>2</sup>sk Gallringstyp: Låggallring</p> <p>Priotal Total gödslingseffekt (under ca 10 år) av en giva om 150 Kg N/ha: 22 m<sup>2</sup>sk/ha</p> <p>Drivning: G: Goda (2). Y: Jämn (2). L: Stark lutning (4). Terrängtransport 77 m.</p>																			

pcSKOG Plan

Utskriven: 2026-04-29

Län: Dalarnas län Kommun: Malung-Sälen Församling: Malung  
M-S Jägra 1:6 Id: 202302792



# Avdelningsbeskrivning

Skifte: 3

När: 1 = Snarast, 2 = Inom 2-5 år, 3 = Inom 5-10 år, 4 = Inom 10 - 20 år, FF = Förfallen

<sup>2</sup> PG - Produktionsmål med miljöhänsyn

<sup>1</sup> i = grön kommentar, ii = generell kommentar, iii = åtgärdscommentar, iv = speciella värden

Avd nr	Areal ha (-Avdrag) [Skikt]	Å g o	Alder år	Hkl Skikt	SI	Virkesförråd m <sup>3</sup> sk		Mål klass	Trädslag	Med diam cm	Terräng		Beskrivning	Åtgärd Alternativ	N ä r	Uttag inkl tillväxt		Årlig tillväxt m <sup>3</sup> sk per ha	Not <sup>1</sup>	
						ha	avd				Gyl	Trp				%	m <sup>3</sup> sk			
61	1,3	1	123	S3	G14	96	125	NO	Tall 5 Gran 55 Löv 40	29	421	170	Blåbärstyp Fuktig	Ingen åtgärd				2,1	i <sup>1</sup>	
<p>Målklass: NO - Naturvårdsmål, orört.</p> <p>Naturvård: Beskrivning Sumpskog gränsande till myr. Skogen som domineras av gran och björk, är 100-150 år gammal. En stor del av träden är påtagligt senvuxna. Död ved förekommer i stor mängd. Det fuktiga mikroklimatet är särskilt gynnsamt för olika kryptogamer (lavar, mossor och vedsvampar). Miljön utnyttjas också av skogshönsen, främst tjädern. Många insekter, inte minst fjärilar, trivs också i denna typ av skog. Mål Bevara och utveckla en blandsumpskog med gott om gamla, senvuxna träd samt stående och liggande död ved i olika stadier av nedbrytning. Åtgärd Ingen åtgärd. Området lämnas till fri utveckling.</p> <p>Priotal Visar-%: 2,4</p> <p>Drivning: G: Dåliga (4). Y: Jämn (2). L: Plan mark (1). Terrängtransport 170 m.</p>																				
62	1,8 (-0,2)	1 2	143	S3	T16	116	186	NO	Tall	100	29	332	134	Blåbärstyp Fuktig Avdrag: myr	Ingen åtgärd				2,2	i <sup>1</sup>
<p>Målklass: NO - Naturvårdsmål, orört.</p> <p>Naturvård: Beskrivning Talldominerad mosaikartad skog på fastmarks- och myrholmar. En större del av skogen har en begynnande naturskogskaraktär med gott om träd mellan 150-200 år, en del tallar är ännu äldre. Död ved, framförallt stående sådan, förekommer i god mängd. Garnlav (rödlistad) på tall noterades. Gränsar till Klambergets Natursreservat. Mål Bevara och utveckla en talldominerad skog med naturskogens kvalitéer. Gott om gamla grova träd liksom stående och liggande död ved i olika nedbrytningsstadier. Åtgärd Ingen åtgärd. Avdelningen lämnas till fri utveckling.</p> <p>Priotal Visar-%: 2,3</p> <p>Drivning: G: Medelgoda (3). Y: Något ojämn (3). L: Svag lutning (2). Terrängtransport 134 m.</p>																				
63	1,2	1	38	G1	T22	90	108	PG <sup>2</sup>	Tall	100	15	242	384	Luckigt och ojämnt Gruppställt Smalbladig grästyp Frisk	Gallring	3	30	42	5,0	
<p>Priotal Total gödslingsseffekt (under ca 10 år) av en giva om 150 Kg N/ha: 22 m<sup>3</sup>sk/ha</p> <p>Drivning: G: Goda (2). Y: Ojämn (4). L: Svag lutning (2). Terrängtransport 384 m.</p>																				

pcSKOG Plan

Utskriven: 2026-04-29

Län: Dalarnas län Kommun: Malung-Sälen Församling: Malung  
M-S Jägra 1:6 Id: 202302792

pcSKOG proffs 

# Avdelningsbeskrivning

Skifte: 3

När: 1 = Snarast, 2 = Inom 2-5 år, 3 = Inom 5-10 år, 4 = Inom 10 - 20 år, FF = Förfallen

<sup>2</sup> PG - Produktionsmål med miljöhänsyn

<sup>1</sup> i = grön kommentar, ii = generell kommentar, iii = åtgärdscommentar, iv = speciella värden

Avd nr	Areal ha (-Avdrag) [Skikt]	Å g o	Alder år	Hkl Skikt	SI	Virkesförråd m <sup>3</sup> sk		Mål klass	Trädslag	Med diam cm	Terräng		Beskrivning	Åtgärd Alternativ	N ä r	Uttag inkl tillväxt		Årlig tillväxt m <sup>3</sup> sk per ha	Not <sup>1</sup>	
						ha	avd				Gyl	Trp				%	m <sup>3</sup> sk			
64	4,6 (-0,2)	1 2	163	S3	T16	91	400	NO	Tall	100	29	332	891	Lingontyp Fuktig Avdrag: myr	Ingen åtgärd				1,7	i <sup>1</sup>
<p>Målklass: NO - Naturvårdsmål, orört.</p> <p>Naturvård: Beskrivning Talldominerad mosaikartad skog på fastmarks- och myrholmar. En större del av skogen har en begynnande naturskogskaraktär med gott om träd mellan 150-200 år, en del tallar är ännu äldre. Död ved, framförallt stående sådan, förekommer i måttliga mängder. Garnlav (rödlistad) på tall noterades. Mål Bevara och utveckla en talldominerad skog med naturskogens kvalitéer. Gott om gamla grova träd liksom stående och liggande död ved i olika nedbrytningsstadier. Åtgärd Ingen åtgärd. Avdelningen lämnas till fri utveckling.</p> <p>Priotal Visar-%: 2,2</p> <p>Drivning: G: Medelgoda (3). Y: Något ojämn (3). L: Svag lutning (2). Terrängtransport 891 m.</p>																				
65	4,2	1	15	R2	T18	10	42	PG <sup>2</sup>	Tall Gran Löv	80 10 10	3 3 3	243	791	Luckigt och ojämnt Olikådrigt Lingontyp Torr	Röjning	3	30		2,4	
<p>Drivning: G: Goda (2). Y: Ojämn (4). L: Måttlig lutning (3). Terrängtransport 791 m.</p>																				
66	3,5	1	143	S3	T18	126	441	NO	Tall Gran Löv	75 20 5	25 17 15	343	736	Blåbärstyp Fuktig	Ingen åtgärd				2,4	i <sup>1</sup>
<p>Målklass: NO - Naturvårdsmål, orört.</p> <p>Naturvård: Beskrivning Talldominerad skog med inslag av gran och löv, på blockrik mark som slingrar sig längs en bäck. En större del av skogen har en begynnande naturskogskaraktär med gott om träd mellan 150-200 år, en del tallar är ännu äldre. Död ved förekommer i måttliga mängder. Garnlav (rödlistad) på tall och gran noterades. Mål Bevara och utveckla en talldominerad skog med naturskogens kvalitéer. Gott om gamla grova träd liksom stående och liggande död ved i olika nedbrytningsstadier. Åtgärd Ingen åtgärd. Avdelningen lämnas till fri utveckling.</p> <p>Priotal Visar-%: 2,2</p> <p>Drivning: G: Medelgoda (3). Y: Ojämn (4). L: Måttlig lutning (3). Terrängtransport 736 m.</p>																				

pcSKOG Plan

Utskriven: 2026-04-29

Län: Dalarnas län Kommun: Malung-Sälen Församling: Malung  
M-S Jägra 1:6 Id: 202302792

pcSKOG proffs 

# Avdelningsbeskrivning

Skifte: 3

När: 1 = Snarast, 2 = Inom 2-5 år, 3 = Inom 5-10 år, 4 = Inom 10 - 20 år, FF = Förfallen

<sup>2</sup> PG - Produktionsmål med miljöhänsyn

<sup>1</sup> i = grön kommentar, ii = generell kommentar, iii = åtgärdskommentar, iv = speciella värden

Avd nr	Areal ha (-Avdrag) [Skikt]	Å g o	Ålder år	Hkl Skikt	SI	Virkesförråd m <sup>3</sup> sk		Mål klass	Trädslag	Med diam cm	Terräng		Beskrivning	Åtgärd Alternativ	N ä r	Uttag inkl tillväxt		Årlig tillväxt m <sup>3</sup> sk per ha	Not <sup>1</sup>	
						ha	avd				Gyl	Trp				%	m <sup>3</sup> sk			
67	0,7	1	143	S3	T13	86	60	NO	Tall	100	21	243	241	Lingontyp Torr	Ingen åtgärd				1,8	i <sup>1</sup>
<p>Målklass: NO - Naturvårdsmål, orört.</p> <p>Naturvård: Beskrivning Talldominerad hållmarksskog. En större del av skogen har en påtaglig naturskogs karaktär med gott om träd mellan 150-200 år, en del tallar är ännu äldre. Död ved, framförallt stående sådan, förekommer i måttliga mängder. Tjäderbetade tallar noterades liksom garnlav (rödlistad). Beståndet gränsar till Klambergets Naturreservat. Mål Bevara och utveckla en talldominerad skog med naturskogens kvalitéer. Gott om gamla grova träd liksom stående och liggande död ved i olika nedbrytningsstadier. Åtgärd Ingen åtgärd. Avdelningen lämnas till fri utveckling.</p> <p>Priotal Visar-%: 2,4</p> <p>Drivning: G: Goda (2). Y: Ojämn (4). L: Måttlig lutning (3). Terrängtransport 241 m.</p>																				
68	4,7	1	0	K1	T22	0	0	PG <sup>2</sup>				233	264	Blåbärstyp Frisk	Markberedning Plantering (F) Återväxtkontroll (F)	FF FF 1				iv <sup>1</sup>
<p>Spec värden: Lövdominans F.</p> <p>Drivning: G: Goda (2). Y: Något ojämn (3). L: Måttlig lutning (3). Terrängtransport 264 m.</p>																				
69	5,2	1	28	G1	T21	88	458	PG <sup>2</sup>	Tall Gran Löv	90 5 5	11 9 8	233	233	Ojämnt Olikåldrigt Blåbärstyp Frisk	Underv röv f gallring Gallring	FF 3	30	184	5,7	
<p>Priotal Total gödslingseffekt (under ca 10 år) av en giva om 150 Kg N/ha: 23 m<sup>3</sup>sk/ha</p> <p>Drivning: G: Goda (2). Y: Något ojämn (3). L: Måttlig lutning (3). Terrängtransport 233 m.</p>																				
70	0,7	1	28	G1	T20	75	53	PG <sup>2</sup>	Tall	100	11	332	595	Luckigt och ojämnt Lingontyp Fuktig	Inventering	3			5,7	
<p>Priotal Total gödslingseffekt (under ca 10 år) av en giva om 150 Kg N/ha: 24 m<sup>3</sup>sk/ha</p> <p>Drivning: G: Medelgoda (3). Y: Något ojämn (3). L: Svag lutning (2). Terrängtransport 595 m.</p>																				

pcSKOG Plan

Utskriven: 2026-04-29

Län: Dalarnas län Kommun: Malung-Sälen Församling: Malung  
M-S Jägra 1:6 Id: 202302792



# Avdelningsbeskrivning

Skifte: 3

När: 1 = Snarast, 2 = Inom 2-5 år, 3 = Inom 5-10 år, 4 = Inom 10 - 20 år, FF = Förfallen

<sup>2</sup> PG - Produktionsmål med miljöhänsyn

<sup>1</sup> i = grön kommentar, ii = generell kommentar, iii = åtgärdskommentar, iv = speciella värden

Avd nr	Areal ha (-Avdrag) [Skikt]	Å g o	Ålder år	Hkl Skikt	SI	Virkesförråd m <sup>3</sup> sk		Mål klass	Trädslag	Med diam cm	Terräng		Beskrivning	Åtgärd Alternativ	N ä r	Uttag inkl tillväxt		Årlig tillväxt m <sup>3</sup> sk per ha	Not <sup>1</sup>	
						ha	avd				Gyl	Trp				%	m <sup>3</sup> sk			
71	0,3	6												Vatten						
72	5,7	1	143	S3	T16	149	849	NO	Tall Gran	90 10	25 17	322	479	Blåbärstyp Fuktig	Ingen åtgärd				2,7	i <sup>1</sup>
<p>Målklass: NO - Naturvårdsmål, orört.</p> <p>Naturvård: Beskrivning Flera talldominerade fastmarks- och myrholmar. Inslag av gamla senvuxna granar. En större del av skogen har en påtaglig naturskogs karaktär med gott om träd mellan 150-200 år, en del tallar är ännu äldre. Ställvis växer olika arter hänglavvar ymnigt och draperar granarna. Död ved förekommer i måttliga mängder. Tjäderbetade tallar noterades liksom garnlav (rödlistad). Mål Bevara och utveckla en talldominerad skog med naturskogens kvalitéer. Gott om gamla grova träd liksom stående och liggande död ved i olika nedbrytningsstadier. Åtgärd Ingen åtgärd. Avdelningen lämnas till fri utveckling.</p> <p>Priotal Visar-%: 2,1</p> <p>Drivning: G: Medelgoda (3). Y: Jämn (2). L: Svag lutning (2). Terrängtransport 479 m.</p>																				
73	8,0	1	20	R2	T23	20	160	PG <sup>2</sup>	Tall	100	6	233	257	Enstaka gran o löv Lingontyp Frisk	Röjning	FF	30		3,4	
<p>Drivning: G: Goda (2). Y: Något ojämn (3). L: Måttlig lutning (3). Terrängtransport 257 m.</p>																				
74	0,3 (-0,1)	5 L												Vägområde. Grustag						

pcSKOG Plan

Utskriven: 2026-04-29

Län: Dalarnas län Kommun: Malung-Sälen Församling: Malung  
M-S Jägra 1:6 Id: 202302792



# Avdelningsbeskrivning

Skifte: 4

När: 1 = Snarast, 2 = Inom 2-5 år, 3 = Inom 5-10 år, 4 = Inom 10 - 20 år, FF = Förfallen

<sup>2</sup> PG - Produktionsmål med miljöhänsyn

<sup>1</sup> i = grön kommentar, ii = generell kommentar, iii = åtgärdskommentar, iv = speciella värden

Avd nr	Areal ha (-Avdrag) [Skikt]	Ä g o	Ålder år	Hkl Skikt	Sl	Virkesförråd m <sup>3</sup> sk		Mål klass	Trädslag	Med diam cm	Terräng		Beskrivning	Åtgärd Alternativ	N ä r	Uttag inkl tillväxt		Årlig tillväxt m <sup>3</sup> sk per ha	Not <sup>1</sup>	
						ha	avd				Gyl	Trp				%	m <sup>3</sup> sk			
75	0,2	1	93	S1	B14	129	26	PG <sup>2</sup>	Gran Löv	25 75	37 26	322	308	Fäbodskifte Smalbladig grästyp Frisk	Inventering	3			3,0	iv <sup>1</sup>
Spec värden: Lövdominans A. Lövdominans F.																				
Priotal Visar-%: 2,6																				
Drivning: G: Medelgoda (3). Y: Jämn (2). L: Svag lutning (2). Terrängtransport 308 m.																				

pcSKOG Plan

Utskriven: 2026-04-29

Län: Dalarnas län Kommun: Malung-Sälen Församling: Malung  
M-S Jägra 1:6 Id: 202302792

pcSKOG proffs



# Avdelningsbeskrivning

Skifte: 5

När: 1 = Snarast, 2 = Inom 2-5 år, 3 = Inom 5-10 år, 4 = Inom 10 - 20 år, FF = Förfallen

<sup>2</sup> PG - Produktionsmål med miljöhänsyn

<sup>1</sup> i = grön kommentar, ii = generell kommentar, iii = åtgärdskommentar, iv = speciella värden

Avd nr	Areal ha (-Avdrag) [Skikt]	Ä g o	Ålder år	Hkl Skikt	Sl	Virkesförråd m <sup>3</sup> sk		Mål klass	Trädslag	Med diam cm	Terräng		Beskrivning	Åtgärd Alternativ	N ä r	Uttag inkl tillväxt		Årlig tillväxt m <sup>3</sup> sk per ha	Not <sup>1</sup>	
						ha	avd				Gyl	Trp				%	m <sup>3</sup> sk			
76	0,3	1	18	R2	G24	11	3	PG <sup>2</sup>	Gran	100	4	222	267	Luckigt och ojämnt Smalbladig grästyp Frisk	Inventering	3			2,8	
Drivning: G: Goda (2). Y: Jämn (2). L: Svag lutning (2). Terrängtransport 267 m.																				
77	0,3	1	63	G1	B14	76	23	PG <sup>2</sup>	Löv	100	17	422	338	Luckigt och ojämnt Starr-Fräkentyp Fuktig	Inventering	3			2,4	iv <sup>1</sup>
Spec värden: Lövdominans A. Lövdominans F.																				
Drivning: G: Dåliga (4). Y: Jämn (2). L: Svag lutning (2). Terrängtransport 338 m.																				

pcSKOG Plan

Utskriven: 2026-04-29

Län: Dalarnas län Kommun: Malung-Sälen Församling: Malung  
M-S Jägra 1:6 Id: 202302792

pcSKOG proffs



# Avdelningsbeskrivning

Skifte: 6

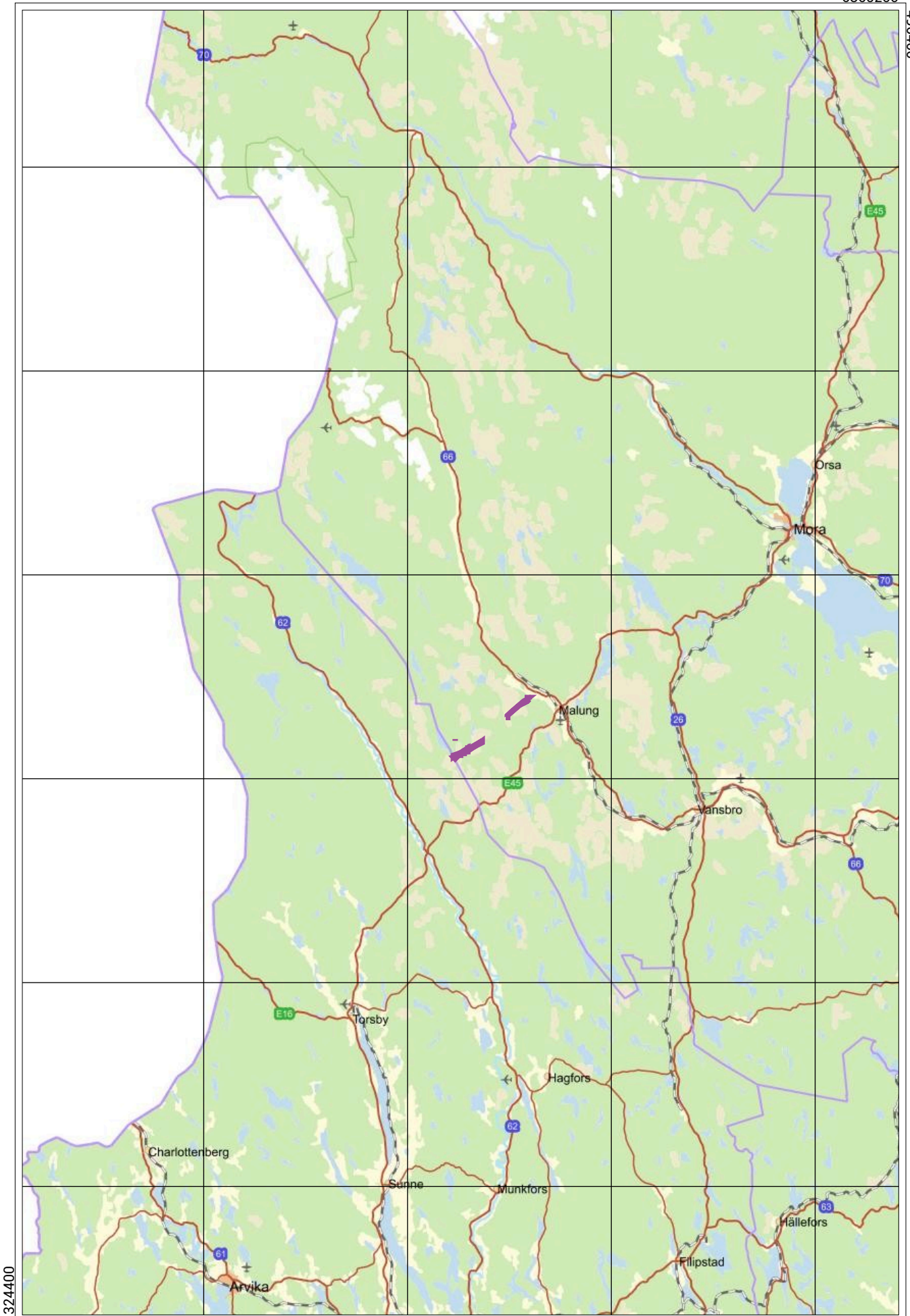
När: 1 = Snarast, 2 = Inom 2-5 år, 3 = Inom 5-10 år, 4 = Inom 10 - 20 år, FF = Förfallen

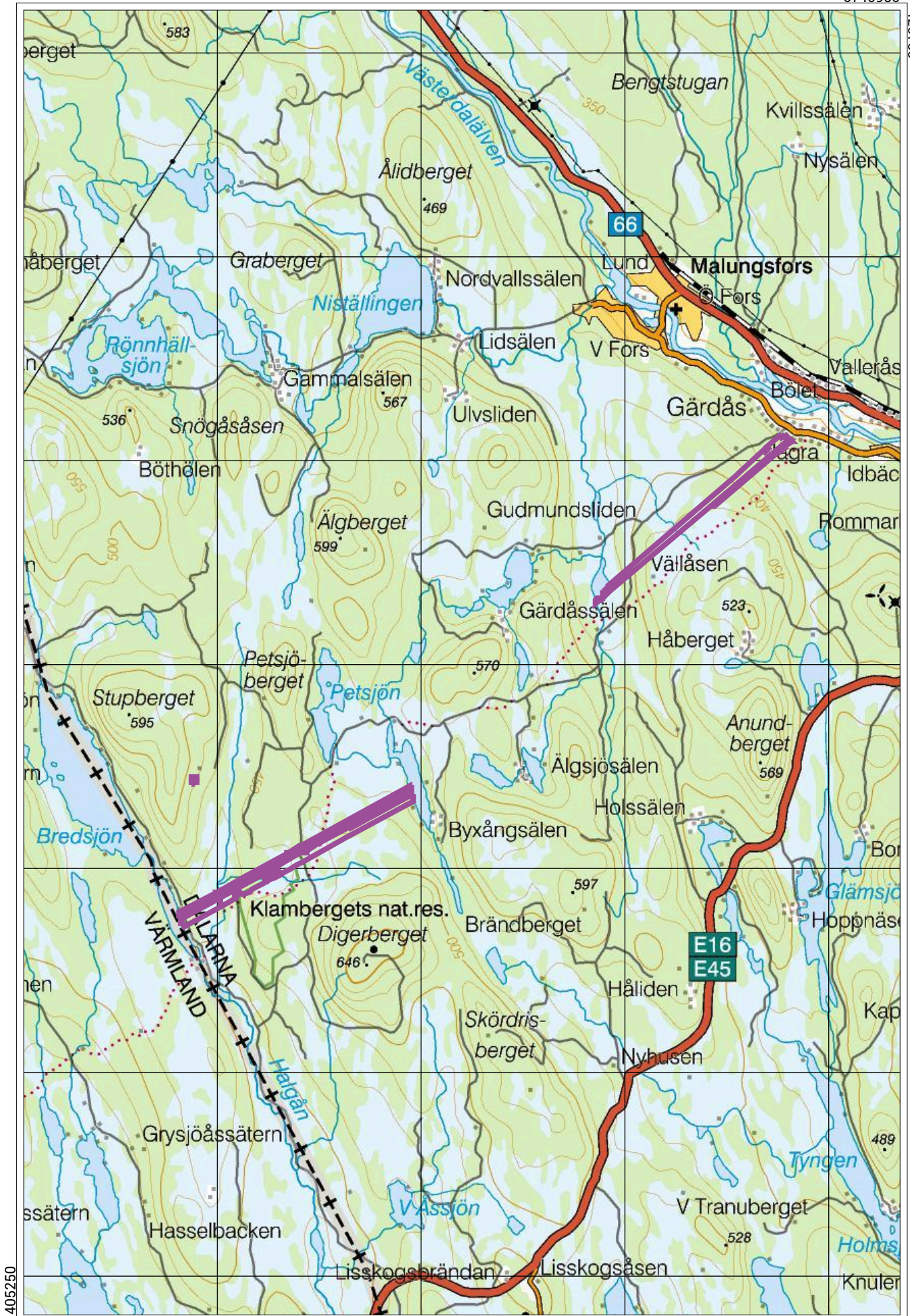
<sup>2</sup> PG - Produktionsmål med miljöhänsyn

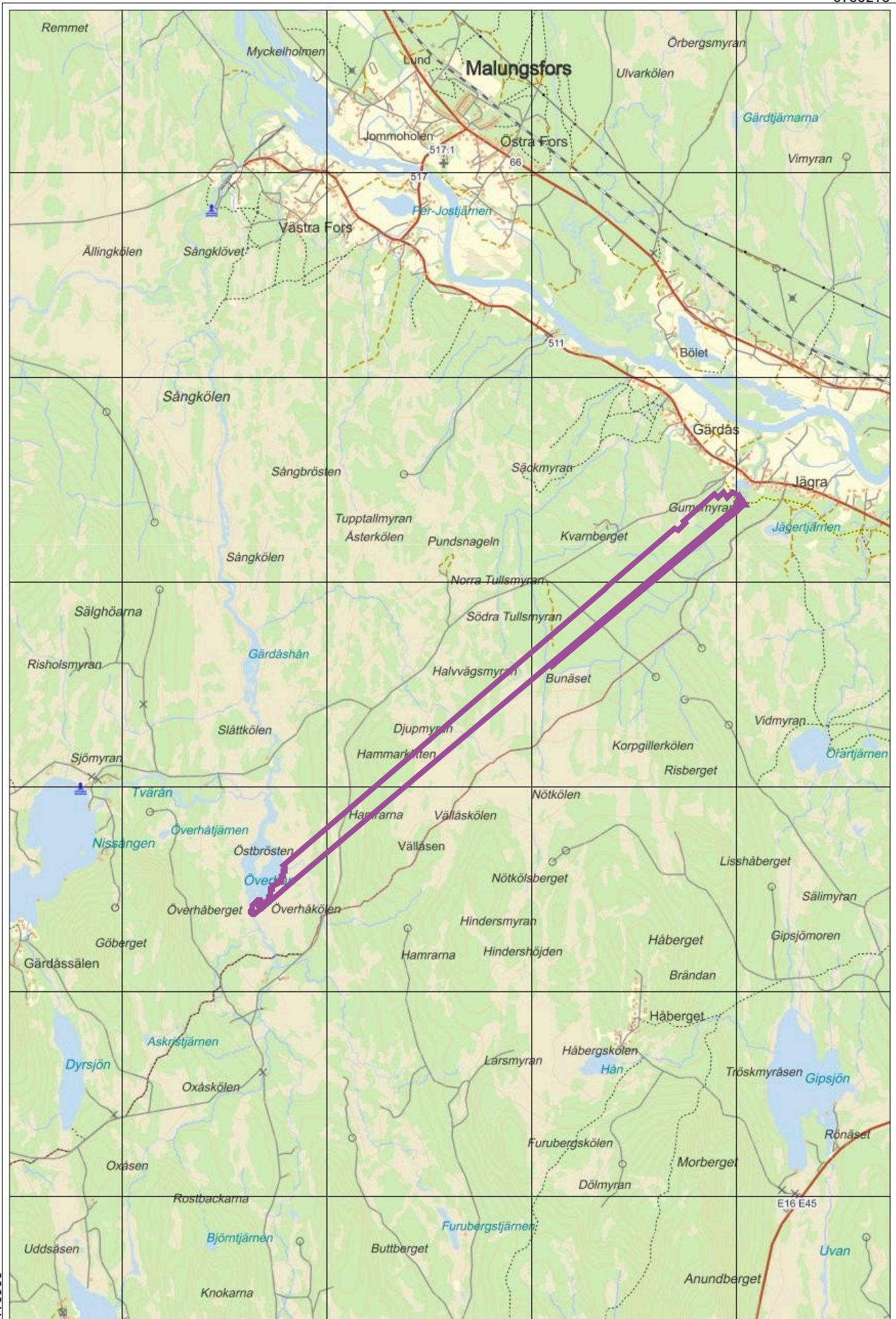
<sup>1</sup> i = grön kommentar, ii = generell kommentar, iii = åtgärdskommentar, iv = speciella värden

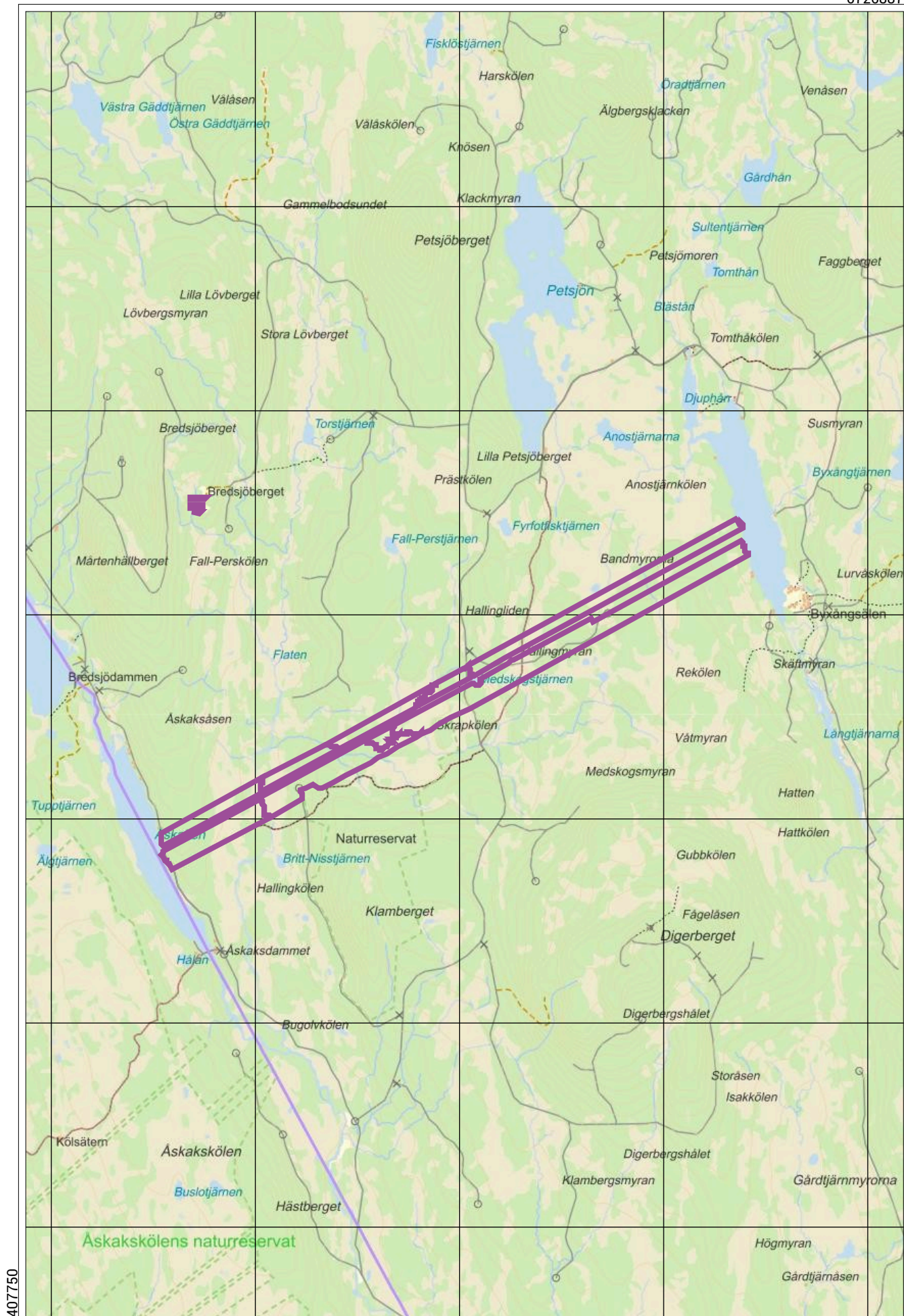
Avd nr	Areal ha (-Avdrag) [Skikt]	Å g o	Ålder år	Hkl Skikt	Sl	Virkesförråd m <sup>3</sup> sk		Mål klass	Trädslag	Med diam cm	Terräng		Beskrivning	Åtgärd Alternativ	N ä r	Uttag inkl tillväxt		Årlig tillväxt m <sup>3</sup> sk per ha	Not <sup>1</sup>
						ha	avd				GYL	Trp				%	m <sup>3</sup> sk		
78	0,1	1	63	G1	B14	56	6	PG <sup>2</sup>	Gran 20 Löv 80	18 15	322	304	Luckigt och ojämnt Starr-Fräkentyp Fuktig	Inventering	3			2,0	iv <sup>1</sup>

Spec värden: Lövdominans A. Lövdominans F.  
 Drivning: G: Medelgoda (3). Y: Jämn (2). L: Svag lutning (2). Terrängtransport 304 m.









# Budgivningsinformation från Fastighetsmäklarinspektionen

## Bud är inte bindande

Ett bud är normalt inte bindande – inte ens om det lämnas skriftligt. Först när både säljaren och köparen har undertecknat ett köpekontrakt för fastigheten blir köpet bindande. Innan dess kan både säljaren och köparen ändra sig utan att motparten kan ställa några krav.

## Mäklarens skyldigheter vid budgivning

Mäklaren ska ge alla spekulanter tydlig information om hur en eventuell budgivning kommer att gå till och hur de bör lämna sina bud. Mäklaren ska också informera om eventuella krav eller önskemål från säljaren.

Eftersom det är säljaren som avgör om ett bud är intressant eller inte ska mäklaren ta emot och vidarebefordra alla bud till säljaren. Det gäller även om en spekulant inte har lämnat sitt bud på det sätt som bestämts. Mäklaren ska också vidarebefordra meddelanden från spekulanter om intresse för objektet till säljaren.

Mäklarens skyldigheter gäller till dess att säljaren och köparen har undertecknat ett köpekontrakt.

## Mäklarens skyldigheter när uppdraget har slutförts

En mäklare är skyldig att upprätta en förteckning över budgivningen med uppgifter om:

- spekulantens namn (alternativt namnet på spekulantens ombud).
- kontaktuppgifter, som kan vara en adress, en e-postadress eller ett telefonnummer.
- budets belopp, tidpunkten för när budet lämnades och eventuella villkor för budet, till exempel villkor om lån eller besiktning.

Mäklaren ska överlämna förteckningen till säljaren och köparen när uppdraget har slutförts. Om uppdraget har slutförts utan att det blivit någon försäljning ska mäklaren ändå överlämna förteckningen till uppdragsgivaren. Detta gäller till exempel om uppdragsavtalet har sagts upp av mäklaren eller av dig som uppdragsgivare.

## Säljaren bestämmer över budgivningen

Säljaren bestämmer – i samråd med mäklaren – hur budgivningen ska gå till. Men säljaren är inte juridiskt bunden av sådana överenskommelser. Därför kan formerna för budgivningen ändras.

Det är säljaren som bestämmer till vem han eller hon vill sälja, när och till vilket pris. Det betyder att säljaren inte behöver sälja till den som har lämnat det högsta budet.

Säljaren är inte juridiskt bunden av ett löfte att sälja eller att sälja till det pris som har presenterats i marknadsföringen.

## Budgivningen kan ske på olika sätt

I praktiken finns det två modeller: öppen och sluten budgivning.

Vid en öppen budgivning lämnar spekulanterna sina bud till mäklaren, som löpande redovisar buden till säljaren och till övriga spekulanter. Spekulanterna får då möjlighet att lägga nya bud.

Vid en sluten budgivning får spekulanterna en viss tid på sig att lämna sina bud, vanligtvis skriftligt. Mäklaren redovisar buden för säljaren. Den som har lämnat bud får ingen information om övriga bud.

## Kort om budgivningen

Vem som helst kan ge ett bud – skriftligt eller muntligt. Budet kan förenas med villkor.

En spekulant kan inte räkna med att få information av mäklaren om hur en budgivning fortskrider.

En spekulant har inte rätt att få uppgifter från mäklaren om vilka de övriga budgivarna är, vilka bud som har lämnats eller vilka villkor som har diskuterats med andra spekulanter.

Efter försäljningen har en spekulant enbart rätt att få information från mäklaren om att objektet har sålts till någon annan.

## Behandling av personuppgifter - Dataskyddspolicy

Vi på Ludvig & Co Fastighetsförmedling vill att du ska känna dig trygg när du lämnar dina personuppgifter till oss. Vi värnar om din personliga integritet och eftersträvar alltid en hög nivå av dataskydd. De personuppgifter du lämnar kommer att behandlas enligt vår dataskyddspolicy. För mer information se [ludvigfast.se/dataskyddspolicy](http://ludvigfast.se/dataskyddspolicy)

Om du har några frågor eller funderingar rörande behandlingen av dina personuppgifter, hör gärna av dig till oss enligt nedanstående kontaktinformation.

Ludvig & Co Fastighetsförmedling AB (559318-0945)  
Warfvinges väg 32  
112 51 Stockholm

E-post: [dso@ludvig.se](mailto:dso@ludvig.se)

# Köparinformation

## Allmän information

Fastigheten köps i det skick den befinner sig i på kontraktsdagen. Vid tillträdet ska fastigheten stämma överens med vad som har avtalats mellan parterna och den får heller inte avvika från vad köparen med fog kunnat förutsätta vid köpet. En säljare är skyldig för dolda fel i tio år efter försäljningen av en fastighet.

## Köparens undersökningsplikt

Köparen bör genomföra en noggrann undersökning av fastigheten, det vill säga uppfylla sin undersökningsplikt. En köpare har en långtgående undersökningsplikt som omfattar alla delar av fastigheten och Ludvig & Co Fastighetsförmedling rekommenderar köpare att anlita en sakkunnig för en noggrann genomgång. Mer om detta samt hur man gör om man upptäcker fel vid en besiktning går att läsa på vår hemsida - [ludvigfast.se/koparinformation](https://ludvigfast.se/koparinformation)

## Fastighetsmäklarens information om fel

Fastighetsmäklaren har inget ansvar för fastighetens skick eller för eventuella fel. Om fastighetsmäklaren har fått vetskap om, sett eller misstänker brister ska mäklaren informera om detta.

## Uppgifter om areal

Fastighetsmäklaren har skyldighet att redovisa de areakällor som denne har tillgång till men köparen uppmanas att själv undersöka fastighetens gränser och storleken på eventuella byggnader om detta är av vikt för köparen.

## Budgivning

Om flera spekulanter är intresserade av samma fastighet kan budgivning bli aktuell. Läs mer om hur en budgivning går till samt köparens, säljarens och mäklarens skyldigheter och rättigheter på vår hemsida - [ludvigfast.se/koparinformation](https://ludvigfast.se/koparinformation). Där finns också information om säljarens rätt att bestämma köpare samt om vilka som får ta del av budgivningsförteckningen etc.

## Information om sidoverksamhet

Om fastigheten annonseras på Hemnet eller Boneo utgår en indirekt ersättning till Ludvig & Co Fastighetsförmedling AB. Ersättning utgår enligt vad som föreskrivs på <https://documents.portal.hemnet.se/daeZd0anx395ne8jfpzy3pv715lm> respektive <https://www.boneo.se/artikel/formedlingsersattning-for-boneo-annonsprodukter-och-tjanster%22>

För de fall annan sidoverksamhet förekommer i den enskilda förmedlingen informerar mäklaren om det separat.

## Åtgärder mot penningtvätt och finansiering av terrorism

Fastighetsmäklare lyder under lagen om åtgärder mot penningtvätt och finansiering av terrorism. Därför behöver mäklaren göra en identitetskontroll samt ställa en rad frågor till såväl säljare som köpare bland annat kring finansiering av köpet.

## Mer information

Informationen i denna handling är på intet sätt heltäckande. Läs mer om köparens undersökningsplikt, anlitan av besiktningssman, areal samt säljarens upplysningsplikt på [ludvigfast.se/koparinformation](https://ludvigfast.se/koparinformation) samt uppgifter om möjlighet till friskrivning och vad som sker vid fastighetsbildning, budgivning samt annan matnyttig information på [ludvigfast.se/koparinformation](https://ludvigfast.se/koparinformation)

För frågor gällande boendekostnadskalkyl, EU-stöd, skattefrågor eller frågor av annan karaktär är du givetvis varmt välkommen att kontakta aktuell fastighetsmäklare för denna fastighet eller någon av våra andra kunniga mäklare. Du är också varmt välkommen att ta kontakt med vårt systerföretag, Ludvig & Co AB, om du önskar att komma i kontakt med skatteexperter, ekonomer alternativt jurister som sitter på 130 orter runt om i landet.

## Behandling av personuppgifter - Dataskyddspolicy

Vi på Ludvig & Co Fastighetsförmedling vill att du ska känna dig trygg när du lämnar dina personuppgifter till oss. Vi värnar om din personliga integritet och eftersträvar alltid en hög nivå av dataskydd. De personuppgifter du lämnar kommer att behandlas enligt vår dataskyddspolicy. För mer information se [ludvigfast.se/dataskyddspolicy](https://ludvigfast.se/dataskyddspolicy)

Om du har några frågor eller funderingar rörande behandlingen av dina personuppgifter, hör gärna av dig till oss enligt nedanstående kontaktinformation.

Ludvig & Co Fastighetsförmedling AB (559318-0945)  
Franzégatan 6  
112 51 Stockholm

E-post: [dso@ludvig.se](mailto:dso@ludvig.se)



**LUDVIG  CO**

[ludvigfast.se](https://ludvigfast.se)

Kartor ur allmänt kartmaterial, © Lantmäteriverket, 801 82 Gävle.  
Medgivande Dnr M2020/06039.

För mångfaldigande och återgivning av kartorna behövs Lantmäteriverkets skriftliga medgivande.