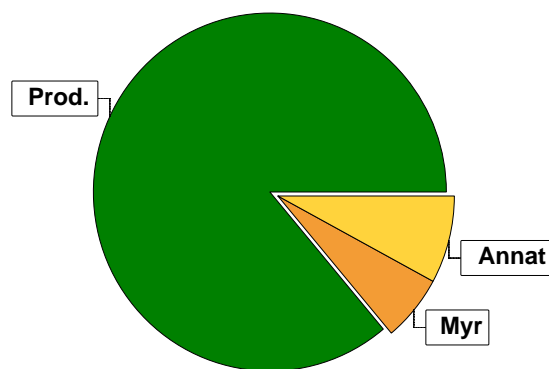


# Sammanställning över fastigheten

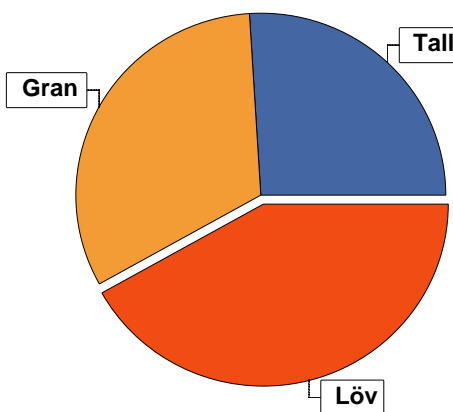
## Arealer

	hektar	%
Produktiv skogsmark	52,2	86
Hänsynsmark (naturresevat etc)	0,2	<1
Myr/kärr/mosse	3,8	6
Berg/Hällmark	0,1	<1
Inäga/åker	0,3	<1
Väg och kraftledning (linjeavdrag)	0,1	<1
Annat	4,6	8
<hr/>		
Summa landareal	61,3	
Vatten	1,3	



## Virkesförråd

	m <sup>3</sup> sk	%	ha
<b>Totalt</b>			
<b>Tall</b>	554	26	11,9
<b>Gran</b>	695	32	14,7
<b>Löv</b>	896	42	11,1
<b>m<sup>3</sup>sk</b>	2145		
<b>Medeltal</b>			
<b>m<sup>3</sup>sk per hektar</b>	41		



## Bonitet

Fastighetens medelbonitet är beräknad till **m<sup>3</sup>sk per ha** 4,5

## Tillväxt

Tillväxt för perioden 2016 + 10 år beräknad med hänsyn till föreslagna åtgärder **m<sup>3</sup>sk per år** 105

## Avverkningsförslag

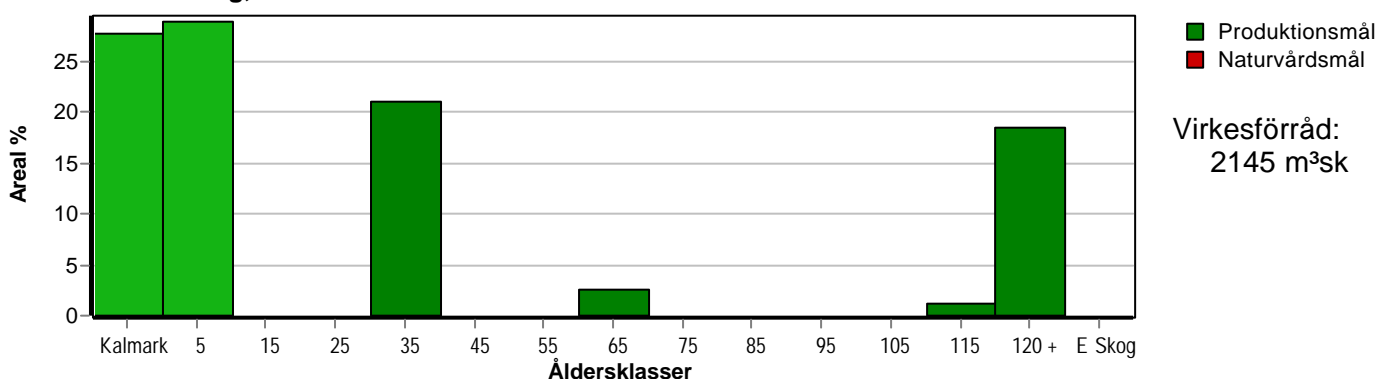
	m <sup>3</sup> sk
Föryngringsavverkning	0
Gallring	406
<b>Totalt under perioden</b>	<b>406</b>

Förväntad tillväxt första växtsäsongen **m<sup>3</sup>sk** 110  
**m<sup>3</sup>sk per ha** 2,1

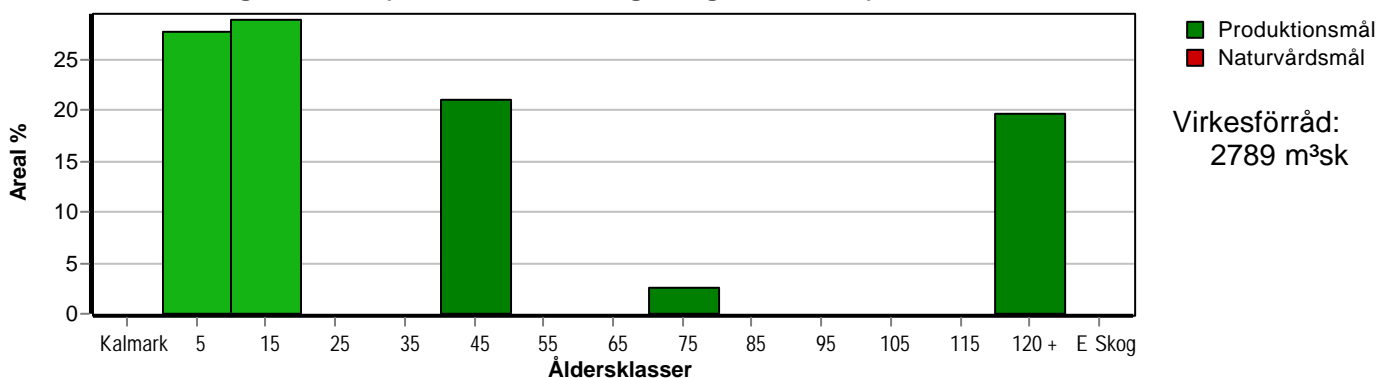
# Skogens fördelning på åldersklasser

Åldersklass	Areal		Virkesförråd				
	ha	%	Totalt m <sup>3</sup> sk	m <sup>3</sup> sk /ha	Löv %	Gran %	Tall %
Kalmark	14,5	28					
- 9 år	15,1	29	61	4	4	59	37
10 - 19							
20 - 29							
30 - 39	11,0	21	561	51	34	31	35
40 - 49							
50 - 59							
60 - 69	1,3	2	361	278	4	67	30
70 - 79							
80 - 89							
90 - 99							
100 - 109							
110 - 119	0,6	1	109	182	60	34	6
120 +	9,7	19	1053	109	59	20	21
Lågproduktskog(E) ÖF/Skikt							
Summa/Medel	52,2	100	2145	41	42	32	26

Arefördelning, aktuell



Arefördelning, om 10 år (föresatt att föreslagna åtgärder utförs)



Aktuell andel kalmark och skog yngre än 20 år är 57 % (29,6 ha) och om 10 år (föresatt att föreslagna åtgärder utförs) 57 % (29,6 ha). Enligt skogsvårdslagen får andelen skog yngre än 20 år ej överstiga 50 ha på brukningsenheter mellan 50 och 100 hektar.

# Skogens fördelning på huggningsklasser

Huggningsklass	Areal		Virkesförråd				
	ha	%	Totalt m <sup>3</sup> sk	m <sup>3</sup> sk /ha	Löv %	Gran %	Tall %
Kalmark K1	14,5	28					
K2							
Röjningsskog R1	15,1	29	61	4	4	59	37
R2							
Gallringsskog G1	12,3	24	922	75	22	45	33
G2							
Föryngrings-avverknings-skog S1	0,9	2	225	250	10	60	30
S2							
S3							
Lågproducerande skog E1	9,4	18	937	100	71	12	17
E2							
E3							
Överstånd/Skikt							
Summa/Medel	52,2	100	2145	41	42	32	26

## Kalmark

- K1 Obehandlad kalmark**  
Mark där åtgärd(er) behövs för att erhålla tillfredsställande föryngring.
- K2 Behandlad kalmark**  
Mark som fullständigt behandlats med återväxt-åtgärder men där föryngringen inte säkerställts.

## Röjningsskog

- R1 Plantskog**  
Säkerställd föryngring upp till 1,3 m medelhöjd.
- R2 Ungskog**  
Skog som är över 1,3 m och som i utvecklings-hänseende motsvarar röjningsskog.

## Gallringsskog

- G1 Normal gallringsskog**  
Skog som är yngre än skyddsåldern (lägsta ålder för föryngringsavverkning).
- G2 Äldre gallringsskog**  
Skog som uppnått skyddsåldern och där nästa lämpliga åtgärd normalt är gallring.

## Föryngringsavverknings-skog

- S1 Skog som kan föryngringsavverkas**  
Normalt föreslås ingen avverkningsåtgärd under planperioden.
- S2 Skog som är mogen att föryngringsavverkas**  
Normalt infaller en avverkningsåtgärd under planperioden.
- S3 Skog i föryngringsbar ålder**  
Föryngringsavverkning bör dock inte utföras.

## Lågproducerande skog

- E1 Restskog**  
Skog som lämnats efter avverkning eller som uppkommit på grund av skada.
- E2 Gles skog**  
Gles skog eller skog av ett för marken olämpligt träslag.
- E3 Skog av hagmarkskaraktär**  
Gles skog av hagmarkskaraktär.

