

Innehållsförteckning

1	Försättsblad
2	Sammanställning
3	Fördelning åldersklasser
4	Fördelning huggningsklasser
5	Fördelning målklasser
6	Lövdominerade bestånd
7	Avdelningsbeskrivning
8	Skogsvårdsåtgärder
9	Avverkning och tillväxt
10	Åtgärdsöversikt



Skogsbruksplan

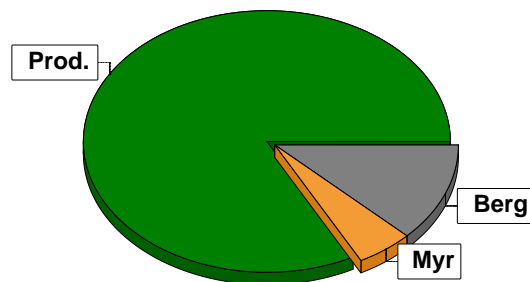
Planens namn	Fanbyn 3:40
Planen avser tiden	fr o m 2022-10-15 och tio år framåt
Fältarbetet utfört under	2022-10
Planen upprättad av	Peter Lundgren
Planläggningsmetod	SKS skogliga grunddata Planen uppdaterad utifrån SKS laserskannade skogliga grunddata.
Referenskoordinat (WGS84)	Lat: 62° 59' 12.34" N Long: 15° 3' 9.81" E



Sammanställning över fastigheten

Arealer

	hektar	%
Produktiv skogsmark	47,1	82
Myr/kärr/mosse	2,8	5
Berg/Hällmark	7,1	12
Inäga/åker	0,0	<1
Väg och kraftledning (linjeavdrag)	0,5	1
Annat	0,0	<1
Summa landareal	57,5	
Vatten	0,9	



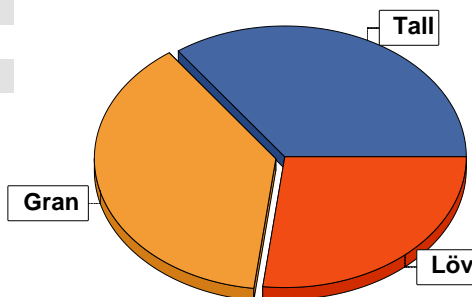
Virkesförråd

	m ³ sk	%	ha
Totalt			
Tall	2289	35	15,3
Gran	2515	38	19,1
Löv	1754	27	12,5
Björk	3	<1	0,2

m³sk
6561

Medeltal

m³sk per hektar
139



Bonitet

Fastighetens medelbonitet är beräknad till

m³sk per ha
4,8

Tillväxt

Tillväxt för perioden 2022-10-15 + 10 år beräknad med hänsyn till föreslagna åtgärder

m³sk per år
261

Avverkningsförslag

Föryngringsavverkning

142

Gallring

1261

Totalt under perioden

1403

Förväntad tillväxt första växtsäsongen

m³sk
267

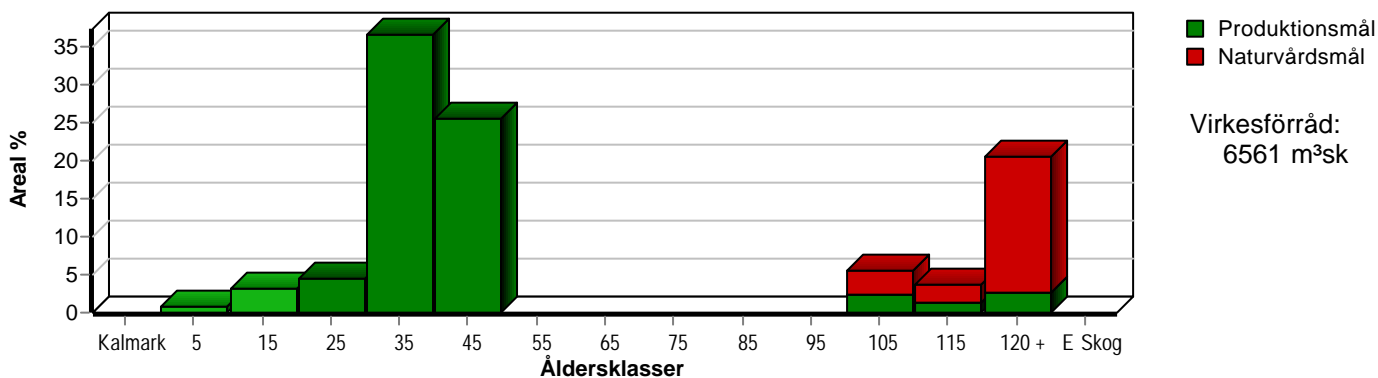
m³sk per ha
5,7



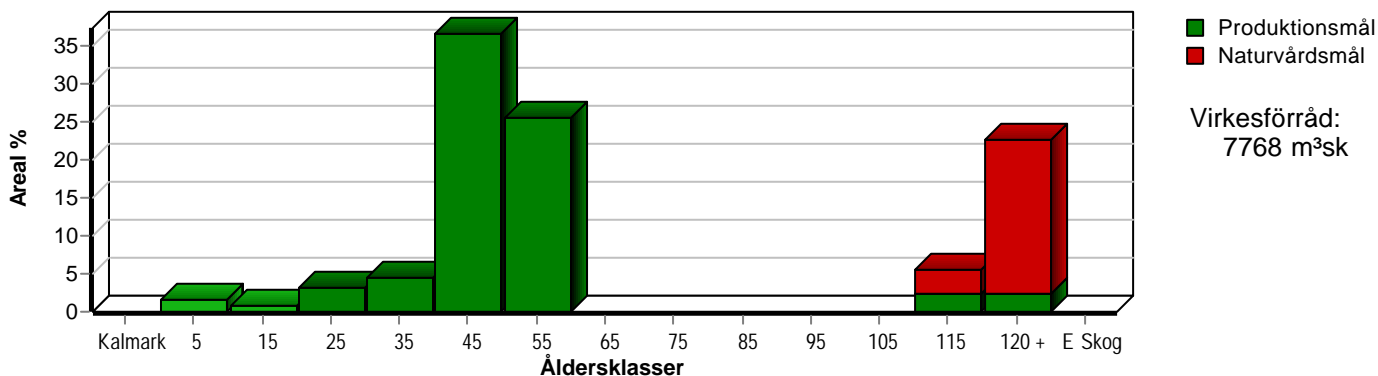
Skogens fördelning på åldersklasser

Åldersklass	Areal		Virkesförråd					
	ha	%	Totalt m ³ sk	m ³ sk /ha	Gran %	Tall %	Löv %	Björk %
Kalmark								
- 9 år	0,4	1	2	5		100		
10 - 19	1,5	3	22	15	60	25		15
20 - 29	2,1	4	189	90	75	20	5	
30 - 39	17,2	37	1796	104	50	17	34	
40 - 49	12,0	25	2092	174	25	35	39	
50 - 59								
60 - 69								
70 - 79								
80 - 89								
90 - 99								
100 - 109	2,6	6	376	145	36	55	9	
110 - 119	1,7	4	220	129	23	36	40	
120 +	9,6	20	1864	194	40	50	10	
Lågproduktkog(E) ÖF/Skikt								
Summa/Medel	47,1	100	6561	139	38	35	27	

Arefördelning, aktuell



Arefördelning, om 10 år (föresatt att föreslagna åtgärder utförs)



Skogens fördelning på huggningsklasser

Huggningsklass	Areal		Virkesförråd					
	ha	%	Totalt m ³ sk	m ³ sk /ha	Gran %	Tall %	Löv %	Björk %
Kalmark K1								
K2								
Röjningsskog R1	0,4	1	2	5		100		
R2	1,5	3	22	15	60	25		15
Gallringsskog G1	31,3	66	4077	130	38	26	35	
G2								
Förnygrings-avverknings-skog S1	1,1	2	204	185	50	50		
S2	0,7	1	147	210	90		10	
S3	1,1	2	162	147	10	90		
Lågproducerande skog E1								
E2								
E3								
Överstånd/Skikt								
Målklass NS	4,8	10	902	188	28	52	20	
Målklass NO	6,2	13	1045	169	42	48	11	
Summa/Medel	47,1	100	6561	139	38	35	27	

Kalmark

K1 Obehandlad kalmark

Mark där åtgärd(er) behövs för att erhålla tillfredsställande förnygring.

K2 Behandlad kalmark

Mark som fullständigt behandlats med återväxt-åtgärder men där förnygringen inte säkerställts.

Röjningsskog

R1 Plantskog

Säkerställd förnygring upp till 1,3 m medelhöjd.

R2 Ungskog

Skog som är över 1,3 m och som i utvecklings-hänseende motsvarar röjningsskog.

Gallringsskog

G1 Normal gallringsskog

Skog som är yngre än skyddsåldern (lägsta ålder för förnygringsavverkning).

G2 Äldre gallringsskog

Skog som uppnått skyddsåldern och där nästa lämpliga åtgärd normalt är gallring.

Förnygringsavverknings-skog

S1 Skog som kan förnygringsavverkas

Normalt föreslås ingen avverkningsåtgärd under planperioden.

S2 Skog som är mogen att förnygringsavverkas

Normalt infaller en avverkningsåtgärd under planperioden.

S3 Skog i förnygringsbar ålder

Förnygringsavverkning bör dock inte utföras.

Lågproducerande skog

E1 Restskog

Skog som lämnats efter avverkning eller som uppkommit på grund av skada.

E2 Gles skog

Gles skog eller skog av ett för marken olämpligt träslag.

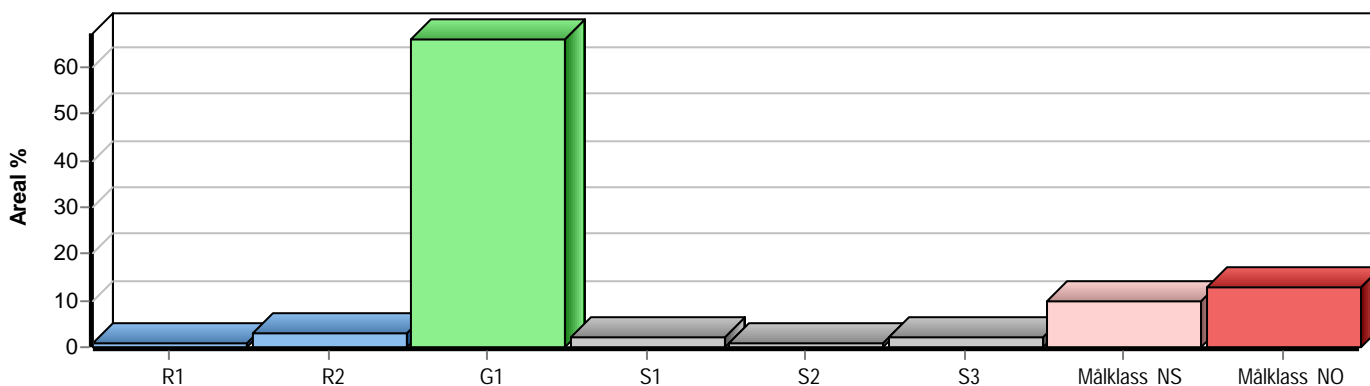
E3 Skog av hagmarkskaraktär

Gles skog av hagmarkskaraktär.

Naturvårdsmål NS/NO

NS Naturvårdsmål med skötsel

NO Naturvårdsmål, orört

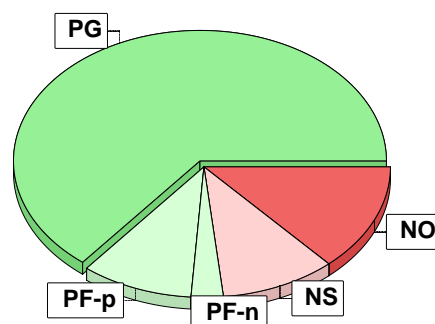


Skogens fördelning på målklasser

Målklass	Areal		Virkesförråd		Tillväxt		Antal avd
	ha	%	m³sk	%	m³sk	%	
PG	30,3	64,2	3702	56,5	1955	75,0	9
PF - produktion	4,5	9,6	703	10,7	244	9,3	5
PF - naturvård	1,3	2,8	209	3,2	68	2,6	5
NS	4,8	10,2	902	13,7	146	5,6	3
NO	6,2	13,2	1045	15,9	197	7,5	6
Summa	47,1	100,0	6561	100,0	2610	100,0	23

Impediment

	ha	%
Myr	2,8	5
Berg	7,1	12



Målklasser

Målklasserna ger information om skogens brukning. Klasserna har följande innebörd:

- PG** Produktionsmål med miljöhänsyn
I avdelningar med låga naturvärden där produktionsmålet styr skötseln. Miljöhänsyn tas genom att hänsynsytor, trädgrupper, evighetsträd och buskar mm lämnas. Miljöhänsyn motsvarar högst ca 10 % av avdelningens produktiva skogsmarksareal.
- PF** Produktionsmål med förstärkt miljöhänsyn
I avdelningar med låga/vissa naturvärden förenas produktionsmålet med en förstärkt miljöhänsyn. Produktionsmålet styr huvudinriktningen av skötseln, medan naturvårdsmålet dominerar i vissa delar av avdelningen. Förhållandet mellan målen anges som procentsatser av avdelningens produktiva skogsmarksareal. Förstärkt miljöhänsyn innebär att mer än 10 % av avdelningens produktiva skogsmarksareal utgörs av naturhänsyn. Naturvårdsmålet kan i vissa fall överstiga 50 % av avdelningens produktiva skogsmarksareal.
- NS** Naturvårdsmål med skötsel
I avdelningar med höga naturvärden där återkommande skötsel är nödvändig för att bibehålla områdets naturvärden samt avdelningar med förutsättningar att återskapa dessa naturvärden. Naturvårdsmålet styr skötseln som endast utförs när det är motiverat av naturvårdsskäl.
- NO** Naturvårdsmål, orört
I avdelningar med höga naturvärden där fri utveckling är nödvändig för att bibehålla områdets naturvärden samt avdelningar med förutsättningar att återskapa dessa naturvärden. Naturvårdsmålet styr genom att området lämnas för fri utveckling. Ibland kan dock ett nyskapande av död ved vara nödvändig för att påskynda utvecklingen av höga naturvärden.



Sammanställning lövdominerade bestånd

För certifiering ska, under merparten av omloppstiden, minst 5 % av arealen för den friska och fuktiga marken domineras av löv.

Av sammanställningens produktiva skogsmarksareal om 47,1 ha är 93,4 % (44,0 ha) frisk eller fuktig.

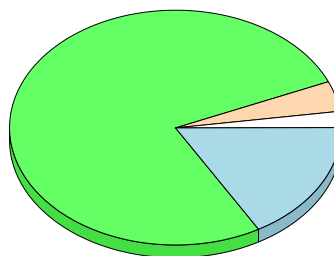
Sammanställningen avser frisk eller fuktig skogsmark som är lövdominerad (minst 50 % löv i trädslagsandelar).

Aktuella - lövdominerade bestånd enligt planens trädslag (i röjningsskog räknas endast det löv som överensstämmer med ståndortsindex).

Framtida -bestånd av planläggaren markerade som lämpliga för lövdominans under omloppstiden.

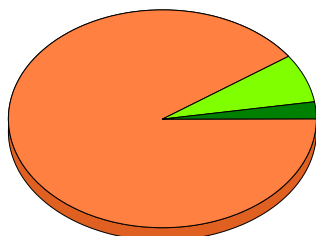
Fördelning fuktklasser för skogsmark

Ej angiven, 2,3 %, 1,1 ha Torr, 4,2 %, 2,0 ha
 Frisk, 76,9 %, 36,2 ha Fuktig, 16,6 %, 7,8 ha



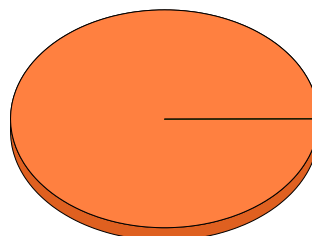
Lövdominerade bestånd - aktuella

Lövdominerat: NS och NO, 2,5 %, 1,1 ha
 Lövdominerat: Övriga, 7,3 %, 3,2 ha
 Ej lövdominerat, 90,2 %, 39,7 ha



Lövdominerade bestånd - framtida

Lövdominerat: NS och NO, 0,0 %, 0,0 ha
 Lövdominerat: Övriga, 0,0 %, 0,0 ha
 Ej lövdominerat, 100,0 %, 44,0 ha



Lövdominerade bestånd - aktuella

Areal % av areal frisk eller fuktig

NS + NO

1,1 ha

2,5 %

Övriga

3,2 ha

7,3 %

Summa

4,3 ha

9,8 %

Lövdominerade bestånd - framtida

Areal % av areal frisk eller fuktig

0,0 ha

0,0 %

0,0 ha

0,0 %

0,0 ha

0,0 %

Lövdominerade bestånd - aktuella

Avdelning Areal Målklass Ålder TGLBÄ Andel av areal frisk eller fuktig

1/19

3,2 ha

PF

40

14500

7,3 %

1/23

1,1 ha

NS

110

13600

2,5 %

Lövdominerade bestånd - framtida

Avdelning Areal Målklass Ålder TGLBÄ Andel av areal frisk eller fuktig



Avdelningsbeskrivning

Skifte: 1

När: 1 = Snarast, 2 = Inom 2-5 år, 3 = Inom 5-10 år, 4 = Inom 10 - 20 år, FF = Förfallen

² PG - Produktionsmål med miljöhänsyn

¹ i = grön kommentar, ii = generell kommentar, iii = åtgärdskommentar, iv = speciella värden

Avd nr	Areal ha (-Avdrag) [Skikt]	Ä g o	Ålder år	Hkl Skikt	SI	Virkesförråd m ³ sk		Mål klass	Trädslag	Med diam cm	Med höjd m	G-yta m ²	Terräng		Beskrivning	Åtgärd Alternativ	N ä r	Uttag inkl tillväxt		Årlig tillväxt m ³ sk per ha	Not ¹
						ha	avd						GYL	Trp				%	m ³ sk		
1	5,7 (-0,4)	1 L	30	G1	T25	125	663	PG ²	Tall Gran Löv	45 25 30	15 15 15	12 12 11	10 5 6	222	Växligt Röjtt Välslutet Älgskador Frisk (2)	Gallring	3	35	299	6,8	
Drivning: G: Goda (2). Y: Jämn (2). L: Svag lutning (2).																					
2	2,2 (-0,1)	1 L	25	G1	T23	90	189	PG ²	Tall Gran Löv	20 75 5	15 16 16	10 10 10	3 11 1	222	Luckigt Röjt Frisk (2)	Gallring	3	30	77	6,1	
Drivning: G: Goda (2). Y: Jämn (2). L: Svag lutning (2).																					
4	1,7	1	150		G20	220	374	NS,b	Tall Gran Löv	50 35 15	20 20 20	15 14 14	14 9 4	134	Gla. grova aspar Skiktat Olikåldrigt Branter Frisk (2)	Ingen åtgärd				3,6	
Målklass: NS - Naturvårdsmål med skötsel. Syftet är att bevara naturvärden.																					
Drivning: G: Mycket goda (1). Y: Något ojämn (3). L: Stark lutning (4).																					
5	2,0	1	165		T18	190	380	NS,b	Tall Gran Löv	70 20 10	24 24 24	17 16 17	17 4 2	134	Branter Gama tallar Nattviol Frisk (2)	Ingen åtgärd				2,7	
Målklass: NS - Naturvårdsmål med skötsel. Syftet är att bevara naturvärden.																					
Drivning: G: Mycket goda (1). Y: Något ojämn (3). L: Stark lutning (4).																					

Avdelningsbeskrivning

Skifte: 1

När: 1 = Snarast, 2 = Inom 2-5 år, 3 = Inom 5-10 år, 4 = Inom 10 - 20 år, FF = Förfallen

² PG - Produktionsmål med miljöhänsyn

¹ i = grön kommentar, ii = generell kommentar, iii = åtgärdskommentar, iv = speciella värden

Avd nr	Areal ha (-Avdrag) [Skikt]	Ägo	Ålder år	Hkl Skikt	SI	Virkesförråd m ³ sk		Mål klass	Trädslag	Med diam cm	Med höjd m	G-yta m ²	Terräng		Beskrivning	Åtgärd Alternativ	När	Uttag inkl tillväxt		Årlig tillväxt m ³ sk per ha	Not ¹
						ha	avd						GYL	Trp				%	m ³ sk		
6	1,5	1	15	R2	G20	15	23	PG ²	Tall Gran Björk	25 60 15	22 22 22	2 2 2	2 6 2	321	Delv försumpat Planterat Skärmställning Frisk (2)	Röjning	2	35		3,5	
Utf åtg: 2017 Kompletterat 1,9 ha																					
Drivning: G: Medelgoda (3). Y: Jämn (2). L: Plan mark (1).																					
7	1,4	1	129		T11	155	217	NO,b	Tall Gran Löv	85 10 5	20 20 20	13 13 13	19 2 1	411	Sumpskog Fuktig (3)	Ingen åtgärd				2,8	
Målklass: NO - Naturvårdsmål, orört. Syftet är att bevara naturvärden.																					
Drivning: G: Dåliga (4). Y: Mycket jämn (1). L: Plan mark (1).																					
8	4,2	1	30	G1	G21	105	441	PG ²	Gran Löv	70 30	13 14	9 10	7 3	321	Delv försumpat Röjt Varier bonitet Glest Fuktig (3)	Ingen åtgärd				7,1	
Drivning: G: Medelgoda (3). Y: Jämn (2). L: Plan mark (1).																					
9	1,4	1	154		T14	150	210	NO,b	Tall Gran Löv	80 10 10	20 20 20	13 13 13	17 2 2	133	Bergbundet Torr (1)	Ingen åtgärd				2,5	
Målklass: NO - Naturvårdsmål, orört. Syftet är att bevara naturvärden.																					
Drivning: G: Mycket goda (1). Y: Något ojämn (3). L: Måttlig lutning (3).																					

Avdelningsbeskrivning

Skifte: 1

När: 1 = Snarast, 2 = Inom 2-5 år, 3 = Inom 5-10 år, 4 = Inom 10 - 20 år, FF = Förfallen

² PG - Produktionsmål med miljöhänsyn

¹ i = grön kommentar, ii = generell kommentar, iii = åtgärdskommentar, iv = speciella värden

Avd nr	Areal ha (-Avdrag) [Skikt]	Ä g o	Ålder år	Hkl Skikt	SI	Virkesförråd m ³ sk		Mål klass	Trädslag	Med diam cm	Med höjd m	G-yta m ²	Terräng		Beskrivning	Åtgärd Alternativ	N ä r	Uttag inkl tillväxt		Årlig tillväxt m ³ sk per ha	Not ¹
						ha	avd						GYL	Trp				%	m ³ sk		
10	0,5	1	149	S3	T18	180	90	PF,b 30 %	Tall 90 Gran 10	21 21	15 14	22 2	134		Branter Frisk (2)	Ingen åtgärd				3,0	
<p>Målklass: PF - Produktionsmål med förstärkt miljöhänsyn. Syftet är att bevara naturvärden. 30 % av arealen används till naturvård.</p> <p>Drivning: G: Mycket goda (1). Y: Något ojämn (3). L: Stark lutning (4).</p>																					
11	5,1	1	42	G1	T26	200	1020	PG ²	Tall 35 Gran 20 Löv 45	21 21 21	16 16 15	9 5 12	321		Välslutet Underröjt Frisk (2)	Gallring	2	35	428	7,3	
<p>Drivning: G: Medelgoda (3). Y: Jämn (2). L: Plan mark (1).</p>																					
12	7,7	1	30	G1	G21	90	693	PG ²	Gran 60 Löv 40	11 13	8 9	7 6	222		Luckigt Varier bonitet Kuperat Röjt Frisk (2)	Ingen åtgärd				6,4	
<p>Drivning: G: Goda (2). Y: Jämn (2). L: Svag lutning (2).</p>																					
13	0,3	1	150		G22	280	84	NO,b	Tall 10 Gran 80 Löv 10	25 25 25	18 18 18	3 26 3	222		Nyckelbiotop Frisk (2)	Ingen åtgärd				4,4	
<p>Målklass: NO - Naturvårdsmål, orört. Syftet är att bevara naturvärden.</p> <p>Drivning: G: Goda (2). Y: Jämn (2). L: Svag lutning (2).</p>																					
14	0,7	1	150		G20	234	164	NO,b	Tall 20 Gran 75 Löv 5	22 22 22	16 16 16	6 22 1	332		Olikåldrigt Delv försumpat Fuktig (3)	Ingen åtgärd				4,0	
<p>Målklass: NO - Naturvårdsmål, orört. Syftet är att bevara naturvärden.</p> <p>Drivning: G: Medelgoda (3). Y: Något ojämn (3). L: Svag lutning (2).</p>																					

Avdelningsbeskrivning

Skifte: 1

När: 1 = Snarast, 2 = Inom 2-5 år, 3 = Inom 5-10 år, 4 = Inom 10 - 20 år, FF = Förfallen

² PG - Produktionsmål med miljöhänsyn

¹ i = grön kommentar, ii = generell kommentar, iii = åtgärdskommentar, iv = speciella värden

Avd nr	Areal ha (-Avdrag) [Skikt]	Ä g o	Ålder år	Hkl Skikt	SI	Virkesförråd m ³ sk		Mål klass	Trädslag	Med diam cm	Med höjd m	G-yta m ²	Terräng		Beskrivning	Åtgärd Alternativ	N ä r	Uttag inkl tillväxt		Årlig tillväxt m ³ sk per ha	Not ¹	
						ha	avd						GYL	Trp				%	m ³ sk			
15	1,1	1	109	S1	T18	185	204	PF,b 25 %	Tall 50 Gran 50	20 20	15 14	13 13	142		Blockigt	Ingen åtgärd				3,9		
Målklass: PF - Produktionsmål med förstärkt miljöhänsyn. Syftet är att bevara naturvärden. 25 % av arealen används till naturvård.																						
Drivning: G: Mycket goda (1). Y: Ojämn (4). L: Svag lutning (2).																						
16	0,9	1	40	G1	T20	120	108	PG ²	Tall Lövs Frisk (2)	90 10	13 17	12 12	23 3	122	Älgskador Överslutet	Underv røj f gallring Gallring	1 3		30	40	5,4	
Drivning: G: Mycket goda (1). Y: Jämn (2). L: Svag lutning (2).																						
17	0,6	1	110	S3	T13	120	72	PF,b 30 %	Tall Gran	90 10	17 13	13 10	14 2	122	Bergbundet Torr (1)	Ingen åtgärd				2,6		
Målklass: PF - Produktionsmål med förstärkt miljöhänsyn. Syftet är att bevara naturvärden. 30 % av arealen används till naturvård.																						
Drivning: G: Mycket goda (1). Y: Jämn (2). L: Svag lutning (2).																						
18	2,8	1	40	G1	T26	150	420	PG ²	Tall Gran Lövs	60 20 20	16 15 14	14 14 14	14 5 5	311	Luckigt Frisk (2)	Underv røj f gallring Gallring	2 2		35	183	6,8	
Drivning: G: Medelgoda (3). Y: Mycket jämn (1). L: Plan mark (1).																						
19	3,2	1	40	G1	G22	170	544	PF,s 20 %	Tall Gran Lövs	5 45 50	14 19 15	13 13 14	1 11 13	221	Tvåskiktat Underröjt Frisk (2)	Gallring	2	35	234	7,2		
Målklass: PF - Produktionsmål med förstärkt miljöhänsyn. Syftet är att nyskapa naturvärden. 20 % av arealen används till naturvård.																						
Drivning: G: Goda (2). Y: Jämn (2). L: Plan mark (1).																						

Avdelningsbeskrivning

Skifte: 1

När: 1 = Snarast, 2 = Inom 2-5 år, 3 = Inom 5-10 år, 4 = Inom 10 - 20 år, FF = Förfallen

² PG - Produktionsmål med miljöhänsyn

¹ i = grön kommentar, ii = generell kommentar, iii = åtgärdskommentar, iv = speciella värden

Avd nr	Areal ha (-Avdrag) [Skikt]	Ä g o	Ålder år	Hkl Skikt	SI	Virkesförråd m ³ sk		Mål klass	Trädslag		Med diam cm	Med höjd m	G-yta m ²	Terräng		Beskrivning	Åtgärd Alternativ	N ä r	Uttag inkl tillväxt		Årlig tillväxt m ³ sk per ha	Not ¹
						ha	avd		GYL	Trp				%	m ³ sk							
20	0,9	1	130		G20	220	198	NO,b	Gran 85 Löv 15	23 23	16 16	25 4	322		Nyckelbiotop Ej lämplig för Källa Kalkpåverkan Frisk (2)	Ingen åtgärd					4,4	
Målklass: NO - Naturvårdsmål, orört. Syftet är att bevara naturvärden.																						
Drivning: G: Medelgoda (3). Y: Jämn (2). L: Svag lutning (2).																						
21	1,5	1	100		G14	115	173	NO,b	Tall 60 Gran 20 Löv 20	18 18 18	12 12 12	11 3 3	422		Varier bonitet Luckigt Olikåldrigt Delv bergbund Fuktig (3)	Ingen åtgärd					2,9	
Målklass: NO - Naturvårdsmål, orört. Syftet är att bevara naturvärden.																						
Drivning: G: Dåliga (4). Y: Jämn (2). L: Svag lutning (2).																						
22	0,7	1	160	S2	G20	210	147	PG ²	Gran 90 Löv 10	22 22	16 16	23 2	222		Oväxtligt Frisk (2)	Föryng avv Markberedning (F) Plantering (F)	2 2 2	90	143	2,0		
Drivning: G: Goda (2). Y: Jämn (2). L: Svag lutning (2).																						
23	1,1	1	110		G14	135	149	NS,b	Tall 10 Gran 30 Löv 60	17 17 17	12 12 12	2 6 13	331		Luckigt Olikåldrigt Bäckmiljö Frisk (2)	Ingen åtgärd					2,8	
Målklass: NS - Naturvårdsmål med skötsel. Syftet är att bevara naturvärden.																						
Drivning: G: Medelgoda (3). Y: Något ojämn (3). L: Plan mark (1).																						
24	2,8	2													Myr							

Avdelningsbeskrivning

Skifte: 1

När: 1 = Snarast, 2 = Inom 2-5 år, 3 = Inom 5-10 år, 4 = Inom 10 - 20 år, FF = Förfallen

² PG - Produktionsmål med miljöhänsyn

¹ i = grön kommentar, ii = generell kommentar, iii = åtgärdskommentar, iv = speciella värden

Avd nr	Areal ha (-Avdrag) [Skikt]	Ä g o	Ålder år	Hkl Skikt	SI	Virkesförråd m ³ sk		Mål klass	Trädslag	Med diam cm	Med höjd m	G-yta m ²	Terräng		Beskrivning	Åtgärd Alternativ	N ä r	Uttag inkl tillväxt		Årlig tillväxt m ³ sk per ha	Not ¹	
						ha	avd						GYL	Trp				%	m ³ sk			
25	7,1	3													Berg							
26	0,9	6													Vatten							
27	0,4	1	6	R1	T17	4	2	PF,b 20 %	Tall 100		1		132		Avverkat Frisk (2)	Röjning	3	35		1,7		

Målklass: PF - Produktionsmål med förstärkt miljöhänsyn. Syftet är att bevara naturvärden. 20 % av arealen används till naturvård.

Utf åtg: 2018 Planterat 2017 0,4 ha

Drivning: G: Mycket goda (1). Y: Något ojämn (3). L: Svag lutning (2).

Skogsvårdsåtgärder

Blanketten innehåller ett sammandrag av avdelningsvis föreslagna åtgärder.
Sammanställningen förutsätter att samtliga åtgärder enligt grundförslaget utförs.

Åtgärd (F) = Följd (A) = Alternativ	Angelägenhetsgrad					Summa ha
	Förfallna ha	Snarast ha	2 - 5 år ha	5 - 10 år ha	10 - 20 år ha	
Markberedning, Följd			0,7			0,7
Plantering, Följd			0,7			0,7
Röjning			1,5	0,4		1,9
Summa ha			2,9	0,4		3,3



Avverkning och tillväxt

Avverkning

I redovisad avverkningsvolym ingår 5 års tillväxt för avverkningar med angelägenhetsgrad 2 och 3.

I begreppet löv ingår alla lövträdsarter.

Åldersklass	Gallring				Förnygringsavverkning			
	ha	Barr m ³ sk	Löv m ³ sk	Totalt m ³ sk	ha	Barr m ³ sk	Löv m ³ sk	Totalt m ³ sk
Kalmark								
- 9 år								
10 - 19								
20 - 29	2,1	73	4	77				
30 - 39	5,3	209	90	299				
40 - 49	12,0	535	350	885				
50 - 59								
60 - 69								
70 - 79								
80 - 89								
90 - 99								
100 - 109								
110 - 119								
120 +					0,7	128	14	142
Lågproduktkog(E) ÖF/Skikt								
Grundförslag Högre alt. Lägre alt.	19,4	817	444	1261	0,7	128	14	142

Total avverkning

1 403

Tillväxt

I sammanställningen redovisas tillväxt under perioden samt areal och virkesförråd efter 10 år.

Observera att såväl tillväxt som areal och virkesförråd om 10 år förutsätter att föreslagna åtgärder utförs

Åldersklass	Tillväxt			Areal och virkesförråd efter 10 år		
	Barr m ³ sk	Löv m ³ sk	Totalt m ³ sk	ha	m ³ sk	m ³ sk/ha
Kalmark						
- 9 år	7		7	0,7		
10 - 19	45	8	53	0,4	9	23
20 - 29	122	6	128	1,5	75	50
30 - 39	755	394	1149	2,1	241	115
40 - 49	516	325	841	17,2	2646	154
50 - 59				12,0	2048	171
60 - 69						
70 - 79						
80 - 89						
90 - 99						
100 - 109	78	9	87			
110 - 119	28	18	46	2,6	463	178
120 +	268	30	298	10,6	2268	214
Lågproduktkog(E) ÖF/Skikt					18	
Summa	1819	790	2609	47,1	7768	165



Åtgärdsöversikt

Samtliga avdelningar där åtgärder är föreslagna finns här uppräknade.

Angelägenhetsgrad: FF = Förfallen, 1 = Snarast, 2 = Inom 2-5 år, 3 = Inom 5-10 år, 4 = Inom 10 - 20 år

Åtgärd (F) = Följd (A) = Alternativ	Ang	Avdelning	Prod areal ha	Ålder år	Stånd- orts- index	Volym m ³ sk /ha	Uttag m ³ sk inkl tillv	Utförs år	Anteckning
Underv röj f gallring	1	16	0,9	40	T20	120	0		
Föryng avv	2	22	0,7	160	G20	210	143		
Gallring	2	11	5,1	42	T26	200	428		
Underv röj f gallring	2	18	2,8	40	T26	150	0		
Gallring	2	18	2,8	40	T26	150	183		
Gallring	2	19	3,2	40	G22	170	234		
Röjning	2	6	1,5	15	G20	15	0		
Plantering (F)	2	22	0,7	160	G20	210	0		
Markberedning (F)	2	22	0,7	160	G20	210	0		
Gallring	3	1	5,3	30	T25	125	299		
Gallring	3	2	2,1	25	T23	90	77		
Gallring	3	16	0,9	40	T20	120	40		
Röjning	3	27	0,4	6	T17	4	0		