

Skogsbruksplan

Planens namn LUNDAGÅRDSMARKEN 1:2
Planen avser tiden fr o m 2026-05-01 och tio år framåt
Fältarbetet utfört under april 2026
Planen upprättad av Sten Nilsson

Fastighetsuppgifter

Fastighet LUNDAGÅRDSMARKEN 1:2
Västra Götalands län, Herrljunga, Herrljungabygden

Referenskoordinat (WGS84) Lat: 58° 6' 23.62" N Long: 13° 10' 57.28" E

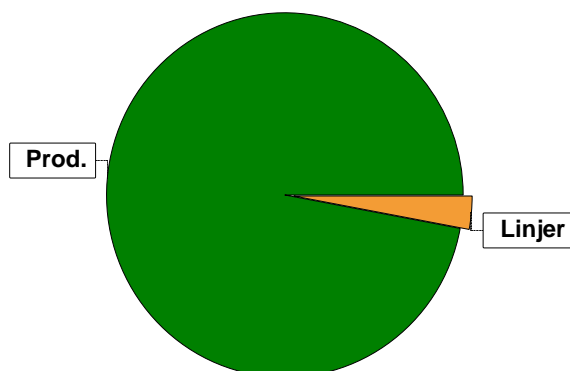


Sten Nilsson
Skogskonsult
Skogsuppskattning/värdering
Skogsbruksplaner
Rådgivning

Sammanställning över fastigheten

Arealer

	hektar	%
Produktiv skogsmark	6,0	97
Myr/kärr/mosse	0,0	<1
Berg/Hällmark	0,0	<1
Inäga/åker	0,0	<1
Väg och kraftledning (linjeavdrag)	0,2	3
Annat	0,0	<1
Summa landareal	6,2	
Vatten	0,0	



Virkesförråd

Totalt

m³sk

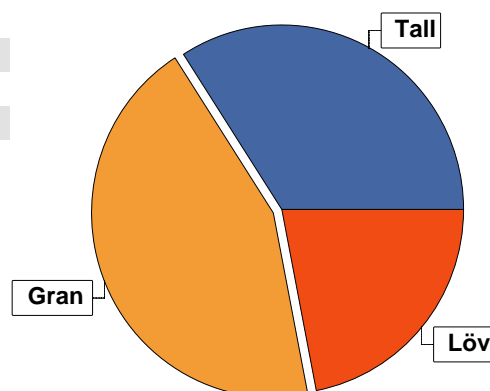
2138

Medeltal

m³sk per hektar

356

	m ³ sk	%	ha
Tall	724	34	2,0
Gran	953	44	2,6
Löv	461	22	1,3



Bonitet

Fastighetens medelbonitet är beräknad till

m³sk per ha

9,4

Tillväxt

Tillväxt för perioden 2026-05-01 + 10 år beräknad med hänsyn till föreslagna åtgärder

m³sk per år

52

Avverkningsförslag

Förnygringsavverkning

0

Gallring

0

Totalt under perioden

0

Förväntad tillväxt första växtsäsongen

m³sk

52

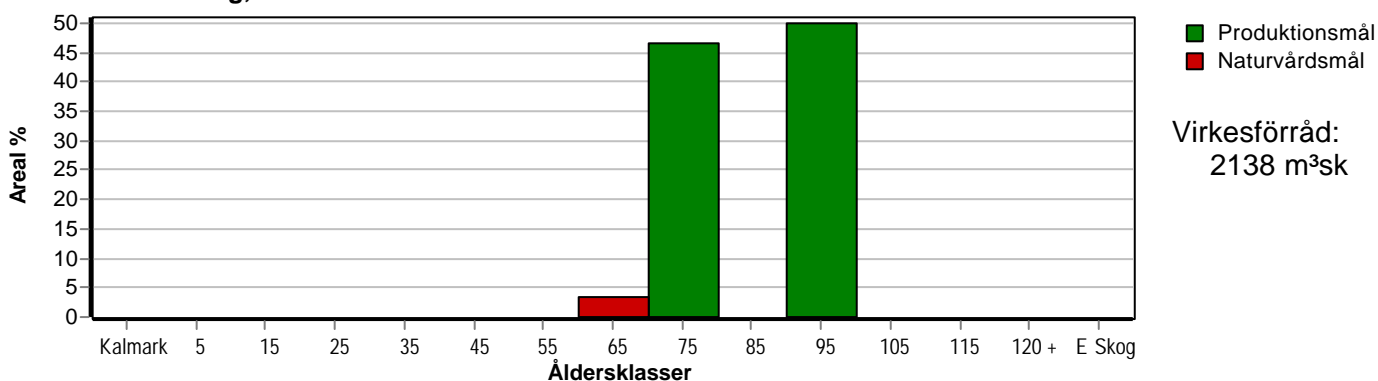
m³sk per ha

8,7

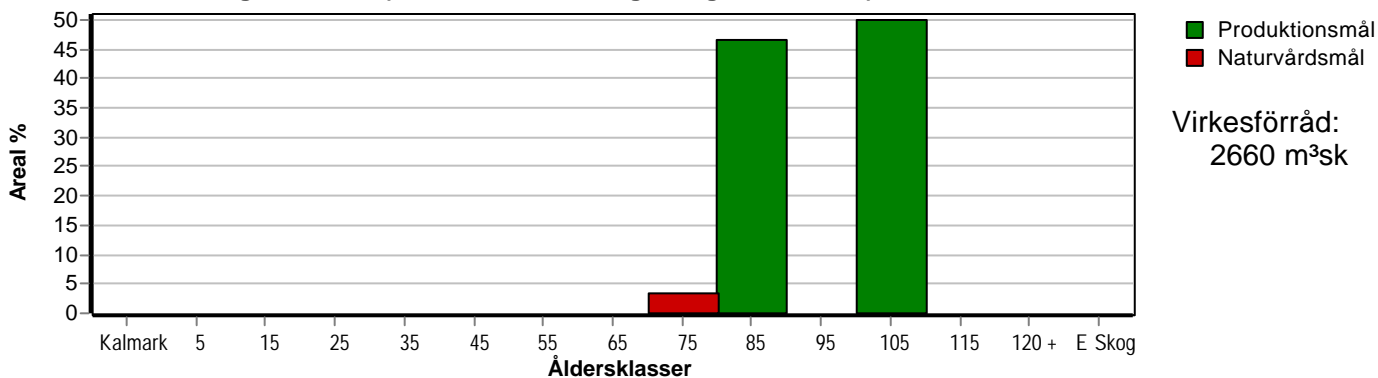
Skogens fördelning på åldersklasser

Åldersklass	Areal		Virkesförråd				
	ha	%	Totalt m ³ sk	m ³ sk /ha	Gran %	Tall %	Löv %
Kalmark							
- 9 år							
10 - 19							
20 - 29							
30 - 39							
40 - 49							
50 - 59							
60 - 69	0,2	3	56	280	20		80
70 - 79	2,8	47	1092	390	50	30	20
80 - 89							
90 - 99	3,0	50	990	330	40	40	20
100 - 109							
110 - 119							
120 +							
Lågproduktkog(E)							
ÖF/Skikt							
Summa/Medel	6,0	100	2138	356	45	34	22

Arefördelning, aktuell



Arefördelning, om 10 år (förutsatt att föreslagna åtgärder utförs)



Skogens fördelning på huggningsklasser

Huggningsklass	Areal		Virkesförråd				
	ha	%	Totalt m ³ sk	m ³ sk /ha	Gran %	Tall %	Löv %
Kalmark K1							
K2							
Röjningsskog R1							
R2							
Gallringsskog G1							
G2							
Förnygrings- avverknings- skog S1	2,8	47	1092	390	50	30	20
S2	3,0	50	990	330	40	40	20
S3	0,2	3	56	280	20		80
Lågproducer- ande skog E1							
E2							
E3							
Överstånd/Skikt							
Summa/Medel	6,0	100	2138	356	45	34	22

Kalmark

- K1 Obehandlad kalmark**
Mark där åtgärd(er) behövs för att erhålla tillfredsställande förnygring.
- K2 Behandlad kalmark**
Mark som fullständigt behandlats med återväxt-åtgärder men där förnygringen inte säkerställts.

Röjningsskog

- R1 Plantskog**
Säkerställd förnygring upp till 1,3 m medelhöjd.
- R2 Ungskog**
Skog som är över 1,3 m och som i utvecklings-hänseende motsvarar röjningsskog.

Gallringsskog

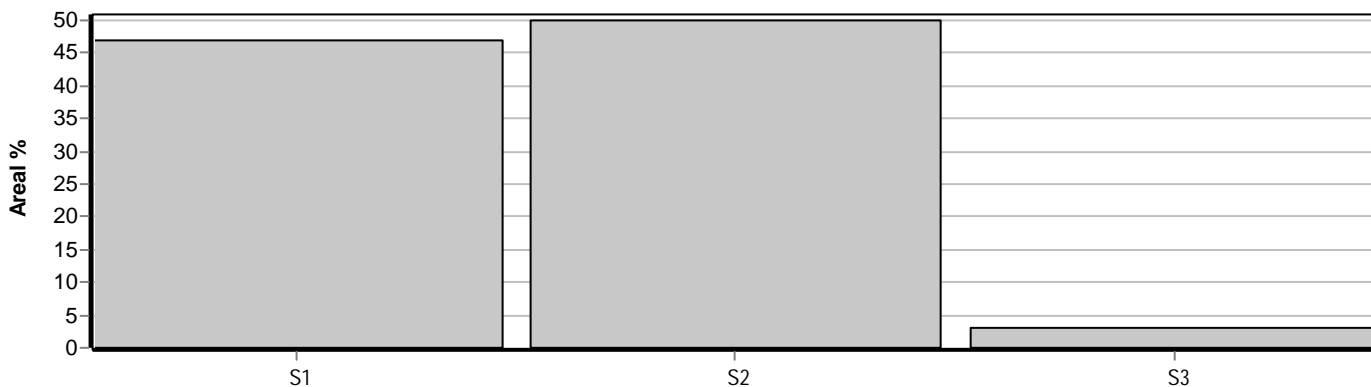
- G1 Normal gallringsskog**
Skog som är yngre än skyddsåldern (lägsta ålder för förnygringsavverkning).
- G2 Äldre gallringsskog**
Skog som uppnått skyddsåldern och där nästa lämpliga åtgärd normalt är gallring.

Förnygringsavverkningsskog

- S1 Skog som kan förnygringsavverkas**
Normalt föreslås ingen avverkningsåtgärd under planperioden.
- S2 Skog som är mogen att förnygringsavverkas**
Normalt infaller en avverkningsåtgärd under planperioden.
- S3 Skog i förnygringsbar ålder**
Förnygringsavverkning bör dock inte utföras.

Lågproducerande skog

- E1 Restskog**
Skog som lämnats efter avverkning eller som uppkommit på grund av skada.
- E2 Gles skog**
Gles skog eller skog av ett för marken olämpligt träslag.
- E3 Skog av hagmarkskaraktär**
Gles skog av hagmarkskaraktär.



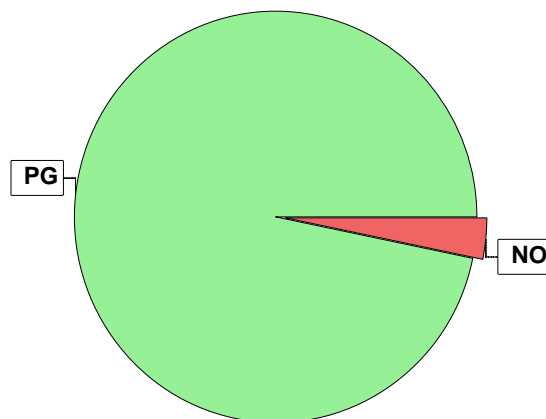
Skogens fördelning på målklasser

Målklass	Areal		Virkesförråd		Tillväxt		Antal avd
	ha	%	m³sk	%	m³sk	%	
PG	5,8	96,7	2082	97,4	505	96,7	2
PF - produktion							0
PF - naturvård							0
NS							0
NO	0,2	3,3	56	2,6	17	3,3	1
Summa	6,0	100,0	2138	100,0	522	100,0	3

0,2 ha (3,3 %) av planens produktiva areal är avsatta i planens certifiering för NS/NO.

Impediment

	ha	%
Myr	0,0	<1
Berg	0,0	<1



Målklasser

Målklasserna ger information om skogens brukning. Klasserna har följande innebörd:

PG Produktionsmål med miljöhänsyn

I avdelningar med låga naturvärden där produktionsmålet styr skötseln. Miljöhänsyn tas genom att hänsynsytor, trädgrupper, evighetsträd och buskar mm lämnas. Miljöhänsyn motsvarar högst ca 10 % av avdelningens produktiva skogsmarksareal.

PF Produktionsmål med förstärkt miljöhänsyn

I avdelningar med låga/vissa naturvärden förenas produktionsmålet med en förstärkt miljöhänsyn. Produktionsmålet styr huvudinriktningen av skötseln, medan naturvårdsmålet dominerar i vissa delar av avdelningen. Förhållandet mellan målen anges som procentsatser av avdelningens produktiva skogsmarksareal. Förstärkt miljöhänsyn innebär att mer än 10 % av avdelningens produktiva skogsmarksareal utgörs av naturhänsyn. Naturvårdsmålet kan i vissa fall överstiga 50 % av avdelningens produktiva skogsmarksareal.

NS Naturvårdsmål med skötsel

I avdelningar med höga naturvärden där återkommande skötsel är nödvändig för att bibehålla områdets naturvärden samt avdelningar med förutsättningar att återskapa dessa naturvärden. Naturvårdsmålet styr skötseln som endast utförs när det är motiverat av naturvårdsskäl.

NO Naturvårdsmål, orört

I avdelningar med höga naturvärden där fri utveckling är nödvändig för att bibehålla områdets naturvärden samt avdelningar med förutsättningar att återskapa dessa naturvärden. Naturvårdsmålet styr genom att området lämnas för fri utveckling. Ibland kan dock ett nyskapande av död ved vara nödvändig för att påskynda utvecklingen av höga naturvärden.

Sammanställning lövdominerade bestånd

För certifiering ska, under merparten av omloppstiden, minst 5 % av arealen för den friska och fuktiga marken domineras av löv.

Av sammanställningens produktiva skogsmarksareal om 6,0 ha är 100,0 % (6,0 ha) frisk eller fuktig.

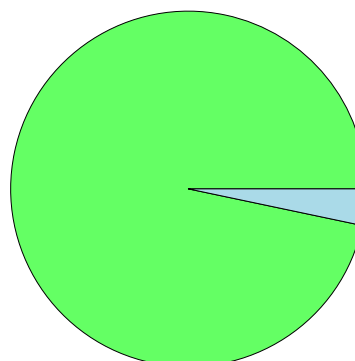
Sammanställningen avser frisk eller fuktig skogsmark som är lövdominerad (minst 50 % löv i trädslagsandelar).

Aktuella - lövdominerade bestånd enligt planens trädslag (i röjningsskog räknas endast det löv som överensstämmer med ståndortsindex).

Framtida -bestånd av planläggaren markerade som lämpliga för lövdominans under omloppstiden.

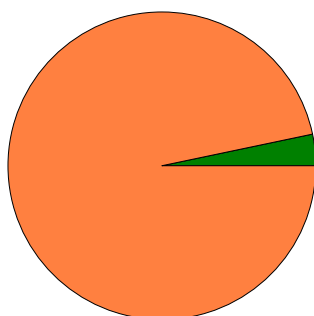
Fördelning fuktklasser för skogsmark

Frisk, 96,7 %, 5,8 ha Fuktig, 3,3 %, 0,2 ha



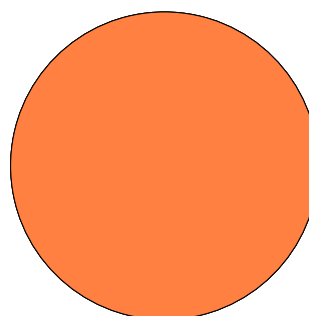
Lövdominerade bestånd - aktuella

Lövdominerat: NS och NO, 3,3 %, 0,2 ha
 Lövdominerat: Övriga, 0,0 %, 0,0 ha
 Ej lövdominerat, 96,7 %, 5,8 ha



Lövdominerade bestånd - framtida

Lövdominerat: NS och NO, 0,0 %, 0,0 ha
 Lövdominerat: Övriga, 0,0 %, 0,0 ha
 Ej lövdominerat, 100,0 %, 6,0 ha



Lövdominerade bestånd - aktuella

Areal % av areal frisk eller fuktig

NS + NO

0,2 ha

3,3 %

Övriga

0,0 ha

0,0 %

Summa

0,2 ha

3,3 %

Lövdominerade bestånd - framtida

Areal % av areal frisk eller fuktig

0,0 ha

0,0 %

0,0 ha

0,0 %

0,0 ha

0,0 %

Lövdominerade bestånd - aktuella

Avdelning	Areal	Målklass	Ålder	TGLBÄ	Andel av areal frisk eller fuktig
2	0,2 ha	NO	60	02800	3,3 %

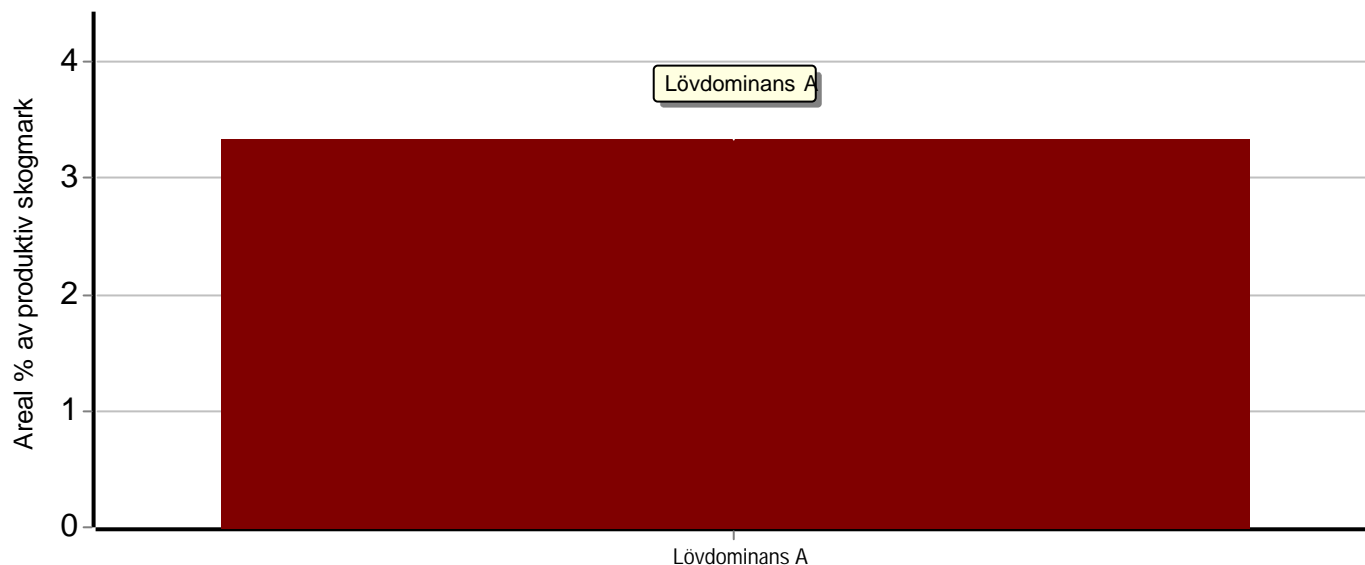
Lövdominerade bestånd - framtida

Avdelning	Areal	Målklass	Ålder	TGLBÄ	Andel av areal frisk eller fuktig
-----------	-------	----------	-------	-------	-----------------------------------

Sammanställning speciella värden (natur/kultur)

Fördelning speciella värden (natur och kultur)

■ Andel NS + NO ■ Andel övriga



Summerade arealer samt andel av produktiv skogsmark

	NS + NO		Övriga		Summa	
	Areal	Andel	Areal	Andel	Areal	Andel
Lövdominans A	0,2 ha	3,3 %	0,0 ha	0,0 %	0,2 ha	3,3 %
Speciella värden saknas	0,0 ha	0,0 %	5,8 ha	96,7 %	5,8 ha	96,7 %
Produktiv skogsmark	0,2 ha	3,3 %	5,8 ha	96,7 %	6,0 ha	100,0 %

Avdelningar med speciella värden (natur och kultur)

Avdelning Areal Målklass Ålder TGLBÄ Lövdominerade bestånd redovisas ej

Avverkning och tillväxt

Avverkning

I redovisad avverkningsvolym ingår 5 års tillväxt för avverkningar med angelägenhetsgrad 2 och 3.

I begreppet löv ingår alla lövträdsarter.

Åldersklass	Gallring				Förnygringsavverkning			
	ha	Barr m³sk	Löv m³sk	Totalt m³sk	ha	Barr m³sk	Löv m³sk	Totalt m³sk
Kalmark								
- 9 år								
10 - 19								
20 - 29								
30 - 39								
40 - 49								
50 - 59								
60 - 69								
70 - 79								
80 - 89								
90 - 99								
100 - 109								
110 - 119								
120 +								
Lågprodskog(E) ÖF/Skikt								
Grundförslag Högre alt. Lägre alt.								

Total avverkning

0

Tillväxt

I sammanställningen redovisas tillväxt under perioden samt areal och virkesförråd efter 10 år.

Observera att såväl tillväxt som areal och virkesförråd om 10 år förutsätter att föreslagna åtgärder utförs

Åldersklass	Tillväxt			Areal och virkesförråd efter 10 år		
	Barr m³sk	Löv m³sk	Totalt m³sk	ha	m³sk	m³sk/ha
Kalmark						
- 9 år						
10 - 19						
20 - 29						
30 - 39						
40 - 49						
50 - 59						
60 - 69	3	13	16			
70 - 79	219	55	274	0,2	73	365
80 - 89				2,8	1366	488
90 - 99	185	46	231			
100 - 109				3,0	1221	407
110 - 119						
120 +						
Lågprodskog(E) ÖF/Skikt						
Summa	407	114	521	6,0	2660	443

Skogsvårdsåtgärder

Blanketten innehåller ett sammandrag av avdelningsvis föreslagna åtgärder.
Sammanställningen förutsätter att samtliga åtgärder enligt grundförslaget utförs.

Åtgärd (F) = Följd (A) = Alternativ	Angelägenhetsgrad					Summa ha
	Förfallna ha	Snarast ha	2 - 5 år ha	5 - 10 år ha	10 - 20 år ha	
Summa ha						



Åtgärdsöversikt

Samtliga avdelningar där åtgärder är föreslagna finns här uppräknade.

Angelägenhetsgrad: FF = Förfallen, 1 = Snarast, 2 = Inom 2-5 år, 3 = Inom 5-10 år, 4 = Inom 10 - 20 år

Åtgärd (F) = Följd (A) = Alternativ	Ang	Avdelning	Prod areal ha	Ålder år	Stånd- orts- index	Volym m ³ sk /ha	Uttag m ³ sk inkl tillv	Utförs år	Anteckning
Inga åtgärder.									

Avdelningsbeskrivning

Skifte: 0

När: 1 = Snarast, 2 = Inom 2-5 år, 3 = Inom 5-10 år, 4 = Inom 10 - 20 år, FF = Förfallen

² PG - Produktionsmål med miljöhänsyn

¹ i = grön kommentar, ii = generell kommentar, iii = åtgärdskommentar, iv = speciella värden

Avd nr	Areal ha (-Avdrag) [Skikt]	Ägo	Ålder år	Hkl Skikt	SI	Virkesförråd m ³ sk		Mål klass	Trädslag	Med diam cm	Med höjd m	Beskrivning	Åtgärd Alternativ	När	Uttag inkl tillväxt		Årlig tillväxt m ³ sk per ha	Not ¹
						ha	avd								%	m ³ sk		
1	3,1 (-0,1)	1 L	90	S2	G28	330	990	PG ²	Tall Gran Löv	40 40 20	38	28	Olikåldrigt Vindfällan Död ved Stenmurar, Frisk	Ingen åtgärd			7,7	iii ¹
Åtgärder: Ingen åtgärd: Stor diameterspridning. Sumpstråk. Delvis blockig terräng.																		
2	0,2	1	60	S3	B24	280	56	NO,s	Gran Löv	20 80	35	25	Naturvård Fuktig	Ingen åtgärd			8,3	i,iv ¹
Målklass: NO - Naturvårdsmål, orört. Syftet är att nyskapa naturvärden. Ingår i certifiering för målklass NS/NO.																		
Naturvård: Beskrivning Alkärr. Mål Fri utveckling. Åtgärd Ingen åtgärd.																		
Specvärden: Lövdominans A.																		
3	2,9 (-0,1)	1 L	75	S1	G30	390	1092	PG ²	Tall Gran Löv	30 50 20	40	29	Stenmurar Stor diameterspridning Olikåldrigt Vindfällan Frisk	Ingen åtgärd			9,8	

Avd 2

NO

Skogliga data

Areal: 0,2 ha

Ålder: 60 år

Ståndortsindex: B24

Huggningsklass: S3

Virkesförrådet uppgår till 280 m³sk/ha och 56 m³sk totalt.

Trädslagsfördelning: 20% gran 80% löv

Beskrivning

Alkärr.

Mål

Fri utveckling.

Åtgärd

Ingen åtgärd.

