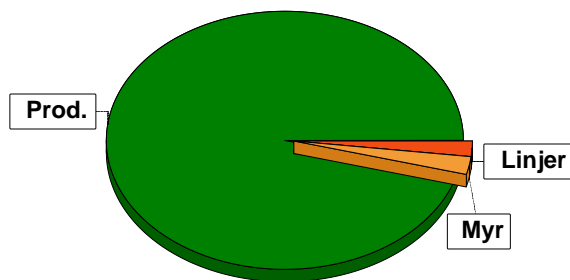


Sammanställning över fastigheten

Arealer

	hektar	%
Produktiv skogsmark	185,8	95
Myr/kärr/mosse	3,6	2
Berg/Hällmark	0,0	<1
Inäga/åker	0,0	<1
Väg och kraftledning (linjeavdrag)	3,5	2
Annat	1,6	1
<hr/>		
Summa landareal	194,5	
Vatten	1,0	



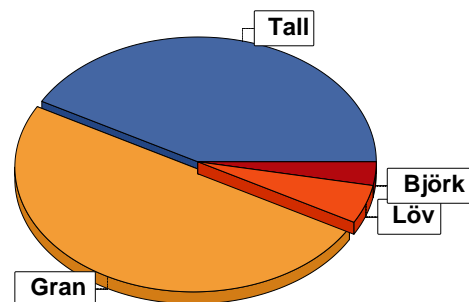
Virkesförråd

	m³sk	%	ha
Totalt			
Tall	13435	42	59,2
Gran	15969	50	105,0
Löv	1617	5	13,5
Björk	901	3	7,3

m³sk
31922

Medeltal

m³sk per hektar
172



Bonitet

Fastighetens medelbonitet är beräknad till

m³sk per ha
6,5

Tillväxt

Tillväxt för perioden 2026-01-01 + 10 år beräknad med hänsyn till föreslagna åtgärder

m³sk per år
1256

Avverkningsförslag

Föryngringsavverkning

m³sk
2182

Gallring

2699

Totalt under perioden

4881

Förväntad tillväxt första växtsäsongen

m³sk
1256

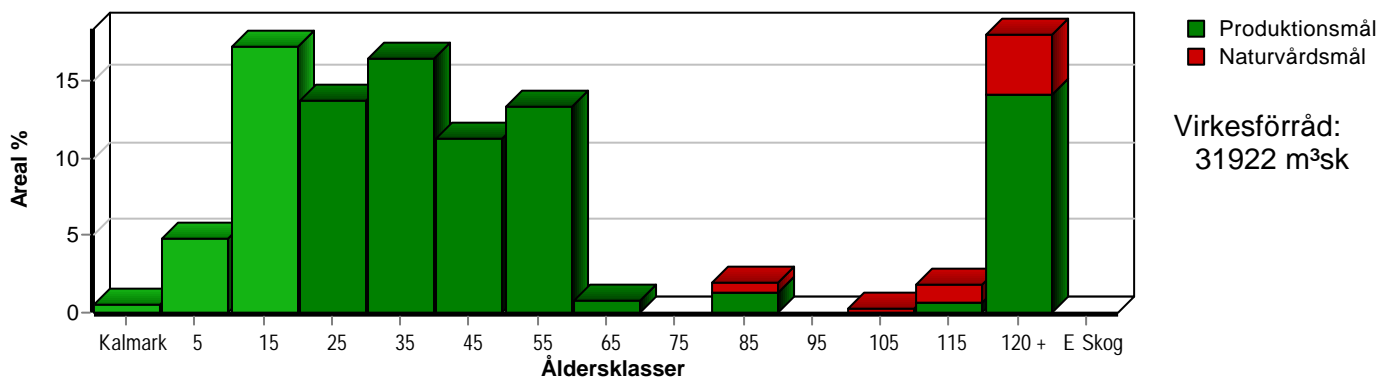
m³sk per ha
6,8



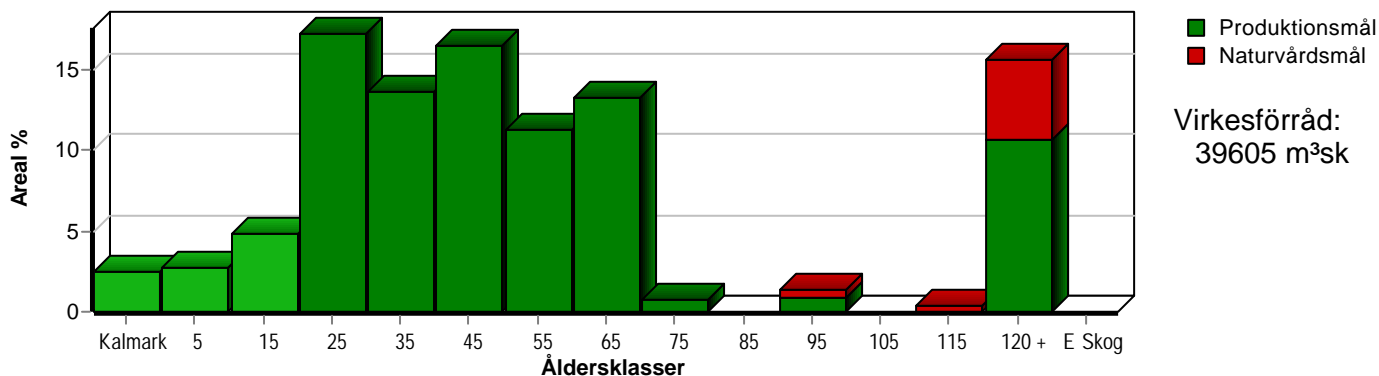
Skogens fördelning på åldersklasser

Åldersklass	Areal		Virkesförråd					
	ha	%	Totalt m ³ sk	m ³ sk /ha	Gran %	Tall %	Löv %	Björk %
Kalmark	0,9							
- 9 år	9,0	5	167	19	80	15	5	
10 - 19	32,0	17	1205	38	79	2	19	
20 - 29	25,4	14	3504	138	59	23	13	5
30 - 39	30,6	16	4354	142	54	27	3	17
40 - 49	20,9	11	3912	187	48	42	10	
50 - 59	24,7	13	6708	272	56	40	4	
60 - 69	1,4	1	525	375	100			
70 - 79								
80 - 89	3,5	2	1101	315	64	27	9	
90 - 99								
100 - 109	0,6		164	273	85		15	
110 - 119	3,4	2	776	228	17	83		
120 +	33,4	18	9506	285	35	65	1	
Lågprodkog(E) ÖF/Skikt								
Summa/Medel	185,8	100	31922	172	50	42	5	3

Arefördelning, aktuell



Arefördelning, om 10 år (föresatt att föreslagna åtgärder utförs)



Aktuell andel kalmare och skog yngre än 20 år är 23 % (41,9 ha) och om 10 år (föresatt att föreslagna åtgärder utförs) 10 % (18,6 ha).



Skogens fördelning på huggningsklasser

Huggningsklass	Areal		Virkesförråd					
	ha	%	Totalt m ³ sk	m ³ sk /ha	Gran %	Tall %	Löv %	Björk %
Kalmark K1	0,9							
K2								
Röjningsskog R1	9,0	5	167	19	80	15	5	
R2	32,0	17	1205	38	79	2	19	
Gallringsskog G1	103,0	55	19003	184	56	33	6	5
G2	1,5	1	328	219	13	87		
Förnygrings- avverknings- skog S1	1,2	1	266	222	10	90		
S2	26,3	14	7896	300	35	65		
S3	0,9		227	252	60	40		
Lågproducer- ande skog E1								
E2								
E3								
Överstånd/Skikt								
Målklass NS	1,0	1	419	419	76	4	20	
Målklass NO	10,0	5	2411	241	43	54	3	
Summa/Medel	185,8	100	31922	172	50	42	5	3

Kalmark

K1 Obehandlad kalmark

Mark där åtgärd(er) behövs för att erhålla tillfredsställande förnygring.

K2 Behandlad kalmark

Mark som fullständigt behandlats med återväxt-åtgärder men där förnygringen inte säkerställts.

Röjningsskog

R1 Plantskog

Säkerställd förnygring upp till 1,3 m medelhöjd.

R2 Ungskog

Skog som är över 1,3 m och som i utvecklings-hänseende motsvarar röjningsskog.

Gallringsskog

G1 Normal gallringsskog

Skog som är yngre än skyddsåldern (lägsta ålder för förnygringsavverkning).

G2 Äldre gallringsskog

Skog som uppnått skyddsåldern och där nästa lämpliga åtgärd normalt är gallring.

Förnygringsavverkningsskog

S1 Skog som kan förnygringsavverkas

Normalt föreslås ingen avverkningsåtgärd under planperioden.

S2 Skog som är mogen att förnygringsavverkas

Normalt infaller en avverkningsåtgärd under planperioden.

S3 Skog i förnygringsbar ålder

Förnygringsavverkning bör dock inte utföras.

Lågproducerande skog

E1 Restskog

Skog som lämnats efter avverkning eller som uppkommit på grund av skada.

E2 Gles skog

Gles skog eller skog av ett för marken olämpligt träslag.

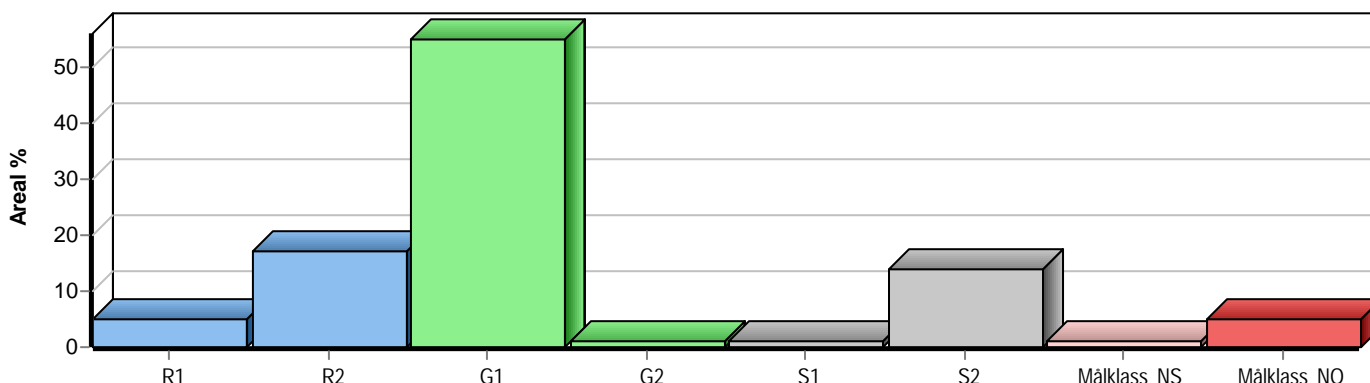
E3 Skog av hagmarkskaraktär

Gles skog av hagmarkskaraktär.

Naturvårdsmål NS/NO

NS Naturvårdsmål med skötsel

NO Naturvårdsmål, orört

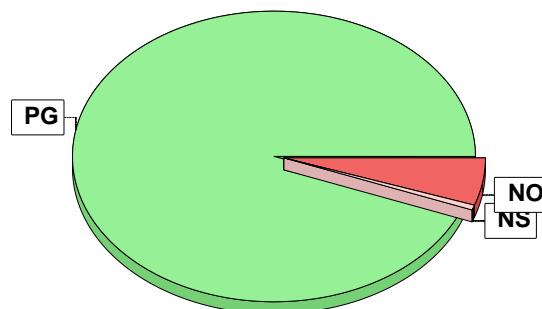


Skogens fördelning på målklasser

Målklass	Areal		Virkesförråd		Tillväxt		Antal avd
	ha	%	m ³ sk	%	m ³ sk	%	
PG	174,8	94,1	29092	91,1	12011	95,6	52
K - produktion							0
K - naturvård							0
NS	1,0	0,5	419	1,3	107	0,9	1
NO	10,0	5,4	2411	7,6	444	3,5	9
Summa	185,8	100,0	31922	100,0	12562	100,0	62

Impediment

	ha	%
Myr	3,6	2
Berg	0,0	<1



Målklasser

Målklasserna ger information om skogens brukning. Klasserna har följande innebörd:

PG Produktionsmål med miljöhänsyn

I avdelningar med låga naturvärden där produktionsmålet styr skötseln. Miljöhänsyn tas genom att hänsynsytor, trädgrupper, evighetsträd och buskar mm lämnas. Miljöhänsyn motsvarar högst ca 10 % av avdelningens produktiva skogsmarksareal.

K Produktionsmål med förstärkt miljöhänsyn

I avdelningar med låga/vissa naturvärden förenas produktionsmålet med en förstärkt miljöhänsyn. Produktionsmålet styr huvudinriktningen av skötseln, medan naturvårdsmålet dominerar i vissa delar av avdelningen. Förhållandet mellan målen anges som procentsatser av avdelningens produktiva skogsmarksareal. Förstärkt miljöhänsyn innebär att mer än 10 % av avdelningens produktiva skogsmarksareal utgörs av naturhänsyn. Naturvårdsmålet kan i vissa fall överstiga 50 % av avdelningens produktiva skogsmarksareal.

NS Naturvårdsmål med skötsel

I avdelningar med höga naturvärden där återkommande skötsel är nödvändig för att bibehålla områdets naturvärden samt avdelningar med förutsättningar att återskapa dessa naturvärden. Naturvårdsmålet styr skötseln som endast utförs när det är motiverat av naturvårdsskäl.

NO Naturvårdsmål, orört

I avdelningar med höga naturvärden där fri utveckling är nödvändig för att bibehålla områdets naturvärden samt avdelningar med förutsättningar att återskapa dessa naturvärden. Naturvårdsmålet styr genom att området lämnas för fri utveckling. Ibland kan dock ett nyskapande av död ved vara nödvändig för att påskynda utvecklingen av höga naturvärden.



Kolbalans

Produktiv skogsmark

Areal på vilken kolförrådet beräknas

ha
185,8

Kolbindning

Inbunden mängd kol för perioden 2026-01-01 + 10 år beräknad med hänsyn till föreslagna åtgärder

ton/ha/år
3,10

Totalt kolförråd

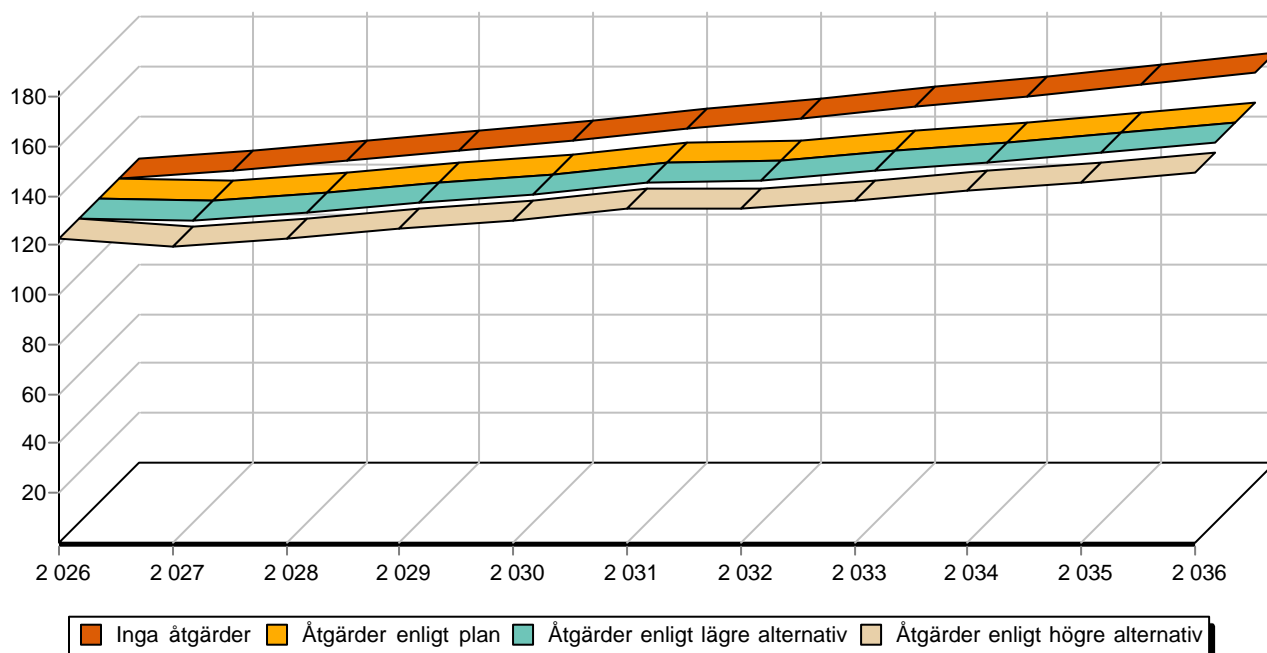
ton
22 742

Koldioxid CO₂e
83 331

Kolförråd, ton/ha	2026	2036
Barr/löv	2,0	2,4
Grenar	11,4	16,4
Stamved	40,8	56,1
Stubbar och rötter	18,6	26,2
Förna och markbundet kol	49,6	52,3
	122,4	153,4

Scenarion, ton kol/ha	Enlig plan	Lägre alternativ	Högre alternativ
Förnyngsringssavverkning	-4,5	-4,5	-7,3
Avverkning ÖF	0,0	0,0	0,0
Gallring	-7,2	-7,2	-8,5
Röjning	-0,1	-0,1	-0,1
	-11,8	-11,8	-15,9

Totalt kolförråd, ton/ha



Avverkning och tillväxt

Avverkning

I redovisad avverkningsvolym ingår 5 års tillväxt för avverkningar med angelägenhetsgrad 2 och 3.

I begreppet löv ingår alla lövträdsarter.

Åldersklass	Gallring			Förnygringsavverkning				
	ha	Barr m ³ sk	Löv m ³ sk	Totalt m ³ sk	ha	Barr m ³ sk	Löv m ³ sk	Totalt m ³ sk
Kalmark								
- 9 år								
10 - 19								
20 - 29	24,5	949	220	1169				
30 - 39	9,8	511	96	607				
40 - 49	8,2	498	45	543				
50 - 59	3,7	290	8	298				
60 - 69								
70 - 79								
80 - 89	1,5	82		82	1,0	326	10	336
90 - 99								
100 - 109								
110 - 119								
120 +					7,7	1846		1846
Lågprodskog(E) ÖF/Skikt								
Grundförslag	47,7	2330	369	2699	8,7	2172	10	2182
Högre alt.				3389				3570
Lägre alt.				2700				2183

Total avverkning	- högre alt.	- lägre alt.	m³sk/ha efter 10 år	- högre alt.	- lägre alt.
4 881	7 127	4 883	213	200	213

Tillväxt

I sammanställningen redovisas tillväxt under perioden samt areal och virkesförråd efter 10 år.

Observera att såväl tillväxt som areal och virkesförråd om 10 år förutsätter att föreslagna åtgärder utförs

Åldersklass	Tillväxt			Areal och virkesförråd efter 10 år		
	Barr m ³ sk	Löv m ³ sk	Totalt m ³ sk	ha	m ³ sk	m ³ sk/ha
Kalmark				4,5		
- 9 år	266	13	279	5,1		
10 - 19	1405	338	1743	9,0	446	50
20 - 29	1852	409	2261	32,0	2949	92
30 - 39	1902	452	2354	25,4	4596	181
40 - 49	1608	181	1789	30,6	6100	199
50 - 59	2257	98	2355	20,9	5159	247
60 - 69	170		170	24,7	8765	355
70 - 79				1,4	695	496
80 - 89	169	22	191			
90 - 99				2,5	844	338
100 - 109	36	6	42			
110 - 119	144		144	0,6	206	343
120 +	1227	7	1234	29,1	8955	308
Lågprodskog(E) ÖF/Skikt					890	
Summa	11036	1526	12562	185,8	39605	213



Skogsvårdsåtgärder

Blanketten innehåller ett sammandrag av avdelningsvis föreslagna åtgärder.
Sammanställningen förutsätter att samtliga åtgärder enligt grundförslaget utförs.

Åtgärd (F) = Följd (A) = Alternativ	Angelägenhetsgrad					Summa ha
	Förfallna ha	Snarast ha	2 - 5 år ha	5 - 10 år ha	10 - 20 år ha	
Markberedning	0,9					0,9
Markberedning, Alternativ			8,2			8,2
Markberedning, Följd	1,0	3,2				4,2
Plantering	0,9					0,9
Plantering, Följd	1,0	3,2				4,2
Återväxtkontroll, Följd	1,9					1,9
Röjning			5,5			5,5
Summa ha	5,7	6,4	13,7			25,8



Åtgärdsöversikt

Samtliga avdelningar där åtgärder är föreslagna finns här uppräknade.

Angelägenhetsgrad: FF = Förfallen, 1 = Snarast, 2 = Inom 2-5 år, 3 = Inom 5-10 år, 4 = Inom 10 - 20 år

Åtgärd (F) = Följd (A) = Alternativ	Ang	Avdelning	Prod areal ha	Ålder år	Stånd- orts- index	Volym m ³ sk /ha	Uttag m ³ sk inkl tillv	Utförs år	Anteckning
Föryng avv	FF	0 - 5	1,0	80	G26	354	336		
Gallring	FF	1 - 13	2,6	38	T24	196	153		
Gallring	FF	1 - 14	1,8	58	G24	325	176		
Plantering (F)	FF	0 - 5	1,0	80	G26	354	0		
Återväxtkontroll (F)	FF	0 - 5	1,0	80	G26	354	0		
Plantering	FF	0 - 21	0,9	0	T24	0	0		
Återväxtkontroll (F)	FF	0 - 21	0,9	0	T24	0	0		
Markberedning (F)	FF	0 - 5	1,0	80	G26	354	0		
Markberedning	FF	0 - 21	0,9	0	T24	0	0		
Föryng avv, fröträd (A)	1	1 - 16	8,2	153	T22	282	(1387)		
Föryng avv, fröträd	1	1 - 19	4,5	138	T24	335	904		
Underv röj f föryng avv	1	0 - 33	3,2	125	T24	327	0		
Föryng avv	1	0 - 33	3,2	125	T24	327	942		
Underv röj f gallring	1	0 - 14	2,0	35	G26	271	0		
Gallring	1	0 - 14	2,0	35	G26	271	163		
Underv röj f gallring	1	0 - 20	2,6	35	T24	214	0		
Gallring	1	0 - 20	2,6	35	T24	214	167		
Underv röj f gallring	1	0 - 24	1,7	27	T24	161	0		
Gallring	1	0 - 31	0,2	55	T24	252	13		
Gallring	1	0 - 32	0,3	40	G24	194	17		
Gallring	1	0 - 34	1,5	80	T24	219	82		
Gallring	1	0 - 35	1,7	50	T24	258	110		
Plantering (F)	1	0 - 33	3,2	125	T24	327	0		

Åtgärdsöversikt

Samtliga avdelningar där åtgärder är föreslagna finns här uppräknade.

Angelägenhetsgrad: FF = Förfallen, 1 = Snarast, 2 = Inom 2-5 år, 3 = Inom 5-10 år, 4 = Inom 10 - 20 år

Åtgärd (F) = Följd (A) = Alternativ	Ang	Avdelning	Prod areal ha	Ålder år	Stånd- orts- index	Volym m³sk /ha	Uttag m³sk inkl tillv	Utförs år	Anteckning
Markberedning (F)	1	0 - 33	3,2	125	T24	327	0		
Naturvårdshuggning (A)	1	0 - 3	1,0	80	G28	419	(168)		
Inventering	1	1 - 4	1,2	113	T18	222	0		
Inventering	1	1 - 10	2,8	33	T24	147	0		
Inventering	1	1 - 16	8,2	153	T22	282	0		
Inventering	1	1 - 18	1,3	143	T20	231	0		
Inventering	1	1 - 20	1,1	153	T18	219	0		
Inventering	1	1 - 22	7,0	128	T22	305	0		
Underv röj f gallring	2	0 - 2	1,0	27	G28	130	0		
Gallring	2	0 - 2	1,0	27	G28	130	53		
Underv röj f gallring	2	1 - 8	4,6	28	T24	151	89		
Underv röj f gallring	2	0 - 11	1,6	35	G24	100	0		
Gallring	2	0 - 11	1,6	35	G24	100	65		
Gallring	2	0 - 13	7,6	25	G28	165	506		
Gallring	2	0 - 16	1,2	22	G26	120	60		
Underv röj f gallring	2	0 - 19	3,7	25	G26	135	0		
Gallring	2	0 - 19	3,7	25	G26	135	203		
Gallring (A)	2	0 - 23	8,6	52	T26	274	(689)		
Gallring	2	1 - 23	4,7	28	G24	77	154		
Gallring	2	0 - 24	1,7	27	T24	161	104		
Gallring	2	0 - 25	1,4	45	T26	272	112		
Gallring	2	0 - 26	6,5	45	T24	213	414		
Gallring	2	0 - 29	1,0	30	T24	157	60		

Åtgärdsöversikt

Samtliga avdelningar där åtgärder är föreslagna finns här uppräknade.

Angelägenhetsgrad: FF = Förfallen, 1 = Snarast, 2 = Inom 2-5 år, 3 = Inom 5-10 år, 4 = Inom 10 - 20 år

Åtgärd (F) = Följd (A) = Alternativ	Ang	Avdelning	Prod areal ha	Ålder år	Stånd- orts- index	Volym m ³ sk /ha	Uttag m ³ sk inkl tillv	Utförs år	Anteckning
Röjning	2	1 - 9	0,3	18	T24	39	0		
Röjning	2	1 - 24	5,2	6	G26	16	0		
Markberedning (A)	2	1 - 16	8,2	153	T22	282	-		
Föryng avv	4	0 - 12	1,4	60	G26	375	0		

Avdelningsbeskrivning

Skifte: 0

När: 1 = Snarast, 2 = Inom 2-5 år, 3 = Inom 5-10 år, 4 = Inom 10 - 20 år, FF = Förfallen

² PG - Produktionsmål med miljöhänsyn

¹ i = grön kommentar, ii = generell kommentar, iii = åtgärdskommentar, iv = speciella värden

Avd nr	Areal ha (-Avdrag) [Skikt]	Å g o	Ålder år	Hkl Skikt	SI	Virkesförråd m ³ sk		Mål klass	Trädslag	Med diam cm	Stam-antal /ha	Terräng		Beskrivning	Åtgärd Alternativ	N ä r	Uttag inkl tillväxt		Årlig tillväxt m ³ sk per ha	Not ¹
						ha	avd					GYL	Trp				%	m ³ sk		
1	1,0 (-0,2)	1 L	12	R2	G28	34	27	PG ²	Gran 75 Löv 25			222	28	Avverkat 2012 Gruvhål Markberett 2014 Gran plant 2300 st/ha					5,2	
Utf åtg: 2024 Rövning 0,8 ha 2015 Plantering 1,1 ha 2014 Markberedning 1,1 ha 2012 Föryng avv 1,1 ha 349 m ³ sk																				
Drivning: G: Goda (2). Y: Jämn (2). L: Svag lutning (2).																				
2	1,0	1	27	G1	G28	130	130	PG ²	Gran 82 Löv 18	14 11		222	106	Röjt 2013	Underv röv f gallring Gallring	2 2		30 53	9,2	ii ¹
Generellt: Produktionsmål: Produktion främst av gran.																				
Utf åtg: 2013 Rövning 1 ha																				
Drivning: G: Goda (2). Y: Jämn (2). L: Svag lutning (2).																				
3	1,0	1	80		G28	419	419	NS	Tall 4 Gran 76 Löv 20	39 33 35		322	93	Kolbotten	Ingen åtgärd Naturvårdshuggning (A)	1	40	168	10,7	i ¹
Målklass: NS - Naturvårdsmål med skötsel.																				
Naturvård: Beskrivning Avdelning på frisk och fuktig mark. Bevuxen av granskog med ett betydande inslag av grov björk och asp, (möjliga boträd). Beståndet är ej påverkat av skogsbruk under senare tid vilket har bidragit till självgallring och stor diameterspridning. Delar med tät undervegetation av gran. Stående och liggande död ved i olika nedbrytningsstadier. Rötbrutna garnar och lövträd. En kolbotten finns på avdelningen. Mål Skapa en olikåldrig lövträdsdominerad blandskog med många olika trädslag och höga naturvärden i gamla, ihåliga, grova och döda lövträd. Åtgärd Ingen åtgärd eller naturvårdshuggning där lövträd gynnas.																				
Drivning: G: Medelgoda (3). Y: Jämn (2). L: Svag lutning (2).																				
4	5,8	1	15	R2	G26	44	255	PG ²	Gran 80 Löv 20			222	212						6,9	ii ¹
Generellt: Produktionsmål: Produktion främst av gran. Utökad beskrivning: En hel del asp sparad.																				
Utf åtg: 2024 Rövning 5,8 ha 2011 Plantering 5,3 ha 2010 Markberedning 5,3 ha																				
Drivning: G: Goda (2). Y: Jämn (2). L: Svag lutning (2).																				

Avdelningsbeskrivning

Skifte: 0

När: 1 = Snarast, 2 = Inom 2-5 år, 3 = Inom 5-10 år, 4 = Inom 10 - 20 år, FF = Förfallen

² PG - Produktionsmål med miljöhänsyn

¹ i = grön kommentar, ii = generell kommentar, iii = åtgärdskommentar, iv = speciella värden

Avd nr	Areal ha (-Avdrag) [Skikt]	Å g o	Ålder år	Hkl Skikt	SI	Virkesförråd m ³ sk		Mål klass	Trädslag	Med diam cm	Stamantal /ha	Terräng		Beskrivning	Åtgärd Alternativ	N ä r	Uttag inkl tillväxt		Årlig tillväxt m ³ sk per ha	Not ¹	
						ha	avd					GYL	Trp				%	m ³ sk			
5	1,0	1	80	S2	G26	354	354	PG ²	Gran Löv	97 3	35 18		223	138	Gallrat	Föryng avv Markberedning (F) Plantering (F) Återväxtkontroll (F)	FF FF FF FF	95	336	1,3	ii ¹
Generellt: Produktionsmål: Produktion främst av gran. Drivning: G: Goda (2). Y: Jämn (2). L: Måttlig lutning (3).																					
6	5,9 (-0,1)	1 L	43	G1	G26	172	998	PG ²	Tall Gran Löv	6 77 17	27 24 20		223	112	Gallrat Kolbotten					9,3	ii ¹
Generellt: Produktionsmål: Produktion främst av gran. Utf åtg: 2024 Gallring 5,8 ha 383 m ³ sk Gallringstyp: Låggallring Drivning: G: Goda (2). Y: Jämn (2). L: Måttlig lutning (3).																					
7	7,7 (-0,3)	1 L	12	R2	G28	34	252	PG ²	Gran Löv	80 20			323	158	Avverkat 2013 Markberett 2014 Gran planterat 2300 st/ha					5,2	ii ¹
Generellt: Produktionsmål: Produktion främst av gran. Åtgärdskommentarer: Spara asp och björk som evighetsträd. Utf åtg: 2024 Rövning 7,4 ha 2015 Plantering 6,7 ha 2014 Markberedning 6,7 ha 2013 Föryng avv 6,7 ha 2653 m ³ sk Drivning: G: Medelgoda (3). Y: Jämn (2). L: Måttlig lutning (3).																					
8	0,7 (-0,1)	1 L	100		G26	274	164	NO	Gran Löv	85 15	47 45		224	87	Ingen åtgärd					7,0	i ¹
Målklass: NO - Naturvårdsmål, orört. Naturvård: Beskrivning Två avdelningar som är belägna i brant slänt (0,5 ha) och på fuktig mark i sänka (0,2 ha) som sparats som hänsyn eller drivningsimpediment vid avverkning på omkringliggande avdelning. Grandominerad skog med betydande inslag av asp. Grova träd (mögliga boträd). Stormskador har under åren bidragit till ett stort inslag av död ved. Mål Bevara och utveckla naturvärden som gynnar hackspettar, hålllevande fåglar och insekter. Åtgärd Ingen åtgärd. Drivning: G: Goda (2). Y: Jämn (2). L: Stark lutning (4).																					

Avdelningsbeskrivning

Skifte: 0

När: 1 = Snarast, 2 = Inom 2-5 år, 3 = Inom 5-10 år, 4 = Inom 10 - 20 år, FF = Förfallen

² PG - Produktionsmål med miljöhänsyn

¹ i = grön kommentar, ii = generell kommentar, iii = åtgärdskommentar, iv = speciella värden

Avd nr	Areal ha (-Avdrag) [Skikt]	Ä g o	Ålder år	Hkl Skikt	SI	Virkesförråd m ³ sk		Mål klass	Trädslag	Med diam cm	Stamantal /ha	Terräng		Beskrivning	Åtgärd Alternativ	N ä r	Uttag inkl tillväxt		Årlig tillväxt m ³ sk per ha	Not ¹
						ha	avd					GYL	Trp				%	m ³ sk		
9	4,6 (-0,1)	1 L	55	G1	G24	297	1337	PG ²	Tall 8 Gran 85 Löv 7	28 26 19		222	108	Gallrat	Ingen åtgärd				10,6	ii ¹
Generellt: Produktionsmål: Produktion främst av gran. Drivning: G: Goda (2). Y: Jämn (2). L: Svag lutning (2).																				
10	2,5	1	12	R2	G26	34	85	PG ²	Gran 75 Löv 25			322	246	Avverkat 2012 Markberett 2014 Gran planterat 2300 st/ha Gruvhål					4,7	ii ¹
Generellt: Produktionsmål: Produktion främst av gran. Utf åtg: 2024 Rövning 2,5 ha 2015 Plantering 2,6 ha 2014 Markberedning 2,6 ha 2012 Föryng avv 2,6 ha 827 m ³ sk Drivning: G: Medelgoda (3). Y: Jämn (2). L: Svag lutning (2).																				
11	1,6	1	35	G1	G24	100	160	PG ²	Gran 100	11		322	184	Röjt	Underv röv f gallring Gallring	2 2		30 65	6,5	ii ¹
Generellt: Produktionsmål: Produktion främst av gran. Drivning: G: Medelgoda (3). Y: Jämn (2). L: Svag lutning (2).																				
12	1,5 (-0,1)	1 L	60	G1	G26	375	525	PG ²	Gran 100	30		222	62	Gallrat	Ingen åtgärd Föryng avv	4	95		12,1	ii ¹
Generellt: Produktionsmål: Produktion främst av gran. Drivning: G: Goda (2). Y: Jämn (2). L: Svag lutning (2).																				
13	7,9 (-0,3)	1 L	25	G1	G28	165	1254	PG ²	Gran 86 Löv 14	12 11		223	168	Röjt 2013	Gallring	2	30	506	10,8	ii ¹
Generellt: Produktionsmål: Produktion främst av gran. Utf åtg: 2013 Rövning 5,9 ha Drivning: G: Goda (2). Y: Jämn (2). L: Måttlig lutning (3).																				

Avdelningsbeskrivning

Skifte: 0

När: 1 = Snarast, 2 = Inom 2-5 år, 3 = Inom 5-10 år, 4 = Inom 10 - 20 år, FF = Förfallen

² PG - Produktionsmål med miljöhänsyn

¹ i = grön kommentar, ii = generell kommentar, iii = åtgärdskommentar, iv = speciella värden

Avd nr	Areal ha (-Avdrag) [Skikt]	Ä g o	Ålder år	Hkl Skikt	SI	Virkesförråd m ³ sk		Mål klass	Trädslag	Med diam cm	Stamantal /ha	Terräng		Beskrivning	Åtgärd Alternativ	N ä r	Uttag inkl tillväxt		Årlig tillväxt m ³ sk per ha	Not ¹		
						ha	avd					GYL	Trp				%	m ³ sk				
14	2,2 (-0,2)	1 L	35	G1	G26	271	542	PG ²	Tall Gran Löv	19 71 10	23 22 15		323	82	Röjt Ojämnt	Underv röj f gallring Gallring	1 1		30	163	11,0	ii ¹
<p>Generellt: Produktionsmål: Produktion främst av barrvirke.</p> <p>Drivning: G: Medelgoda (3). Y: Jämn (2). L: Måttlig lutning (3).</p>																						
15	1,8	1	40	G1	G26	187	337	PG ²	Gran Löv	81 19	20 15		323	263	Röjt					10,0	ii ¹	
<p>Generellt: Produktionsmål: Produktion främst av gran.</p> <p>Utf åtg: 2024 Gallring 1,8 ha 164 m³sk Gallringstyp: Låggallring</p> <p>Drivning: G: Medelgoda (3). Y: Jämn (2). L: Måttlig lutning (3).</p>																						
16	1,3 (-0,1)	1 L	22	G1	G26	120	144	PG ²	Gran Löv	70 30	13 12		222	38	Röjt 2013	Gallring	2	30	60	8,8	ii ¹	
<p>Generellt: Produktionsmål: Produktion främst av gran.</p> <p>Utf åtg: 2024 Underv röj f gallring 1,2 ha 2013 Røjning Löv 1,2 ha</p> <p>Drivning: G: Goda (2). Y: Jämn (2). L: Svag lutning (2).</p>																						
17	8,7 (-0,2)	1 L	14	R2	G26	40	340	PG ²	Gran Löv	80 20			222	159	Kolbotten					5,2	ii ¹	
<p>Generellt: Produktionsmål: Produktion främst av gran.</p> <p>Utf åtg: 2024 Røjning 8,5 ha 2013 Plantering 9,8 ha 2300 gran/ha</p> <p>Drivning: G: Goda (2). Y: Jämn (2). L: Svag lutning (2).</p>																						

Avdelningsbeskrivning

Skifte: 0

När: 1 = Snarast, 2 = Inom 2-5 år, 3 = Inom 5-10 år, 4 = Inom 10 - 20 år, FF = Förfallen

² PG - Produktionsmål med miljöhänsyn

¹ i = grön kommentar, ii = generell kommentar, iii = åtgärdskommentar, iv = speciella värden

Avd nr	Areal ha (-Avdrag) [Skikt]	Å g o	Ålder år	Hkl Skikt	SI	Virkesförråd m ³ sk		Mål klass	Trädslag	Med diam cm	Stamantal /ha	Terräng		Beskrivning	Åtgärd Alternativ	N ä r	Uttag inkl tillväxt		Årlig tillväxt m ³ sk per ha	Not ¹	
						ha	avd					GYL	Trp				%	m ³ sk			
18	0,6	1	135		G26	414	248	NO	Gran 82 Löv 18	39 31		233	184	Kulturlämning, varphögar	Ingen åtgärd				6,4	i ¹	
<p>Målklass: NO - Naturvårdsmål, orört.</p> <p>Naturvård: Beskrivning Avdelning på frisk och fuktig mark i kuperad terräng. På grund av det svåra drivningsförhållandena har beståndet som består av grov gran och lövskog ej påverkats av skogsbruk under senare tid. Ett stort inslag av stående och liggande död ved i olika nedbryningsstadier. På avdelningen finns några möjliga kulturlämningar vilket kan vara varphögar efter gruvbrytning. Mål Bevara och utveckla karaktären av naturskogsliknande barrskog med gamla träd, skiktning och ett naturligt inslag av torrträd och lågor. Biotopen gynnar bl a krävande mossor och vedsvampar samt hackspettar. Åtgärd Ingen</p> <p>Drivning: G: Goda (2). Y: Något ojämn (3). L: Måttlig lutning (3).</p>																					
19	3,7	1	25	G1	G26	135	500	PG ²	Gran 78 Löv 22	13 11		223	192	Röjt 2013	Underv röj f gallring Gallring	2 2		30	203	9,1	ii ¹
<p>Generellt: Produktionsmål: Produktion främst av gran.</p> <p>Utf åtg: 2013 Röjning Löv 4 ha</p> <p>Drivning: G: Goda (2). Y: Jämn (2). L: Måttlig lutning (3).</p>																					
20	2,6	1	35	G1	T24	214	556	PG ²	Tall 56 Gran 36 Löv 8	18 16 15		222	126	Röjt	Underv röj f gallring Gallring	1 1		30	167	8,0	ii ¹
<p>Generellt: Produktionsmål: Produktion främst av barrvirke.</p> <p>Drivning: G: Goda (2). Y: Jämn (2). L: Svag lutning (2).</p>																					
21	0,9	1	0	K1	T24	0	0	PG ²				222	85	Fd kraftledningsgata.	Markberedning Plantering Återväxtkontroll (F)	FF FF FF					
<p>Drivning: G: Goda (2). Y: Jämn (2). L: Svag lutning (2).</p>																					

Avdelningsbeskrivning

Skifte: 0

När: 1 = Snarast, 2 = Inom 2-5 år, 3 = Inom 5-10 år, 4 = Inom 10 - 20 år, FF = Förfallen

² PG - Produktionsmål med miljöhänsyn

¹ i = grön kommentar, ii = generell kommentar, iii = åtgärdskommentar, iv = speciella värden

Avd nr	Areal ha (-Avdrag) [Skikt]	Ä g o	Ålder år	Hkl Skikt	SI	Virkesförråd m ³ sk		Mål klass	Trädslag		Med diam cm	Stam-antal /ha	Terräng		Beskrivning	Åtgärd Alternativ	N ä r	Uttag inkl tillväxt		Årlig tillväxt m ³ sk per ha	Not ¹
						ha	avd		GYL	Trp			%	m ³ sk							
22	1,9 (-0,2)	1 L	52	G1	G26	318	541	PG ²	Tall Gran	47 53	26 23		223	51		Ingen åtgärd				12,0	ii ¹
<p>Generellt: Produktionsmål: Produktion främst av barrvirke.</p> <p>Utf åtg: 2018 Gallring 2 ha 128 m³sk Gallringstyp: Låggallring</p> <p>Drivning: G: Goda (2). Y: Jämn (2). L: Måttlig lutning (3).</p>																					
23	8,8 (-0,2)	1 L	52	G1	T26	274	2356	PG ²	Tall Gran Löv	74 24 2	28 26 21		223	198	Kolbottnar	Ingen åtgärd Gallring (A)	2	25	689	9,4	ii ¹
<p>Generellt: Produktionsmål: Produktion främst av tall.</p> <p>Utf åtg: 2018 Gallring 2,1 ha 141 m³sk Gallringstyp: Låggallring</p> <p>Drivning: G: Goda (2). Y: Jämn (2). L: Måttlig lutning (3).</p>																					
24	1,9 (-0,2)	1 L	27	G1	T24	161	274	PG ²	Tall Gran Löv	63 16 21	15 13 11		222	67	Röjt 2013	Underv röj f gallring Gallring	1 2	30	104	8,2	ii ¹
<p>Generellt: Produktionsmål: Produktion främst av tall.</p> <p>Utf åtg: 2013 Røjning 1,8 ha</p> <p>Drivning: G: Goda (2). Y: Jämn (2). L: Svag lutning (2).</p>																					
25	1,6 (-0,2)	1 L	45	G1	T26	272	381	PG ²	Tall Gran Löv	82 7 11	25 21 20		222	43	Röjt	Gallring	2	25	112	9,2	ii ¹
<p>Generellt: Produktionsmål: Produktion främst av tall.</p> <p>Utf åtg: 2018 Gallring 1,8 ha 139 m³sk Gallringstyp: Låggallring</p> <p>Drivning: G: Goda (2). Y: Jämn (2). L: Svag lutning (2).</p>																					

Avdelningsbeskrivning

Skifte: 0

När: 1 = Snarast, 2 = Inom 2-5 år, 3 = Inom 5-10 år, 4 = Inom 10 - 20 år, FF = Förfallen

² PG - Produktionsmål med miljöhänsyn

¹ i = grön kommentar, ii = generell kommentar, iii = åtgärdskommentar, iv = speciella värden

Avd nr	Areal ha (-Avdrag) [Skikt]	Å g o	Ålder år	Hkl Skikt	SI	Virkesförråd m ³ sk		Mål klass	Trädslag	Med diam cm	Stamantal /ha	Terräng		Beskrivning	Åtgärd Alternativ	N ä r	Uttag inkl tillväxt		Årlig tillväxt m ³ sk per ha	Not ¹	
						ha	avd					GYL	Trp				%	m ³ sk			
26	6,5	1	45	G1	T24	213	1385	PG ²	Tall Gran Löv	67 25 8	24 20 16		223	220	Röjt 2013 Kolbotten	Gallring	2	25	414	7,8	ii ¹
<p>Generellt: Produktionsmål: Produktion främst av tall.</p> <p>Utf åtg: 2018 Gallring 5,2 ha 348 m³sk Gallringstyp: Låggallring 2013 Rövning 5,2 ha</p> <p>Drivning: G: Goda (2). Y: Jämn (2). L: Måttlig lutning (3).</p>																					
27	0,8	1	115		T26	324	259	NO	Tall Gran	58 42	38 36		311	172		Ingen åtgärd				5,8	i ¹
<p>Målklass: NO - Naturvårdsmål, orört.</p> <p>Naturvård: Beskrivning Avdelningar på frisk och fuktig mark på uddar i myren. Barrskogsbestånd som ej påverkats av skogsbruk under senare tid. Undervegetation av gran. Diameterspridning. Mål Bevara och utveckla karaktären av naturskogsliknande barrskog med gamla träd, skiktning och ett naturligt inslag av torrträd och lågor. Biotopen gynnar bl a krävande mossor och vedsvampar samt hackspettar. Åtgärd Ingen.</p> <p>Drivning: G: Medelgoda (3). Y: Mycket jämn (1). L: Plan mark (1).</p>																					
28	4,3 (-0,5)	1 L	8	R1	G26	22	84	PG ²	Tall Gran Löv	30 60 10			222	137	Delvis fuktig mark Kolbotten					3,4	ii ¹
<p>Generellt: Produktionsmål: Produktion främst av tall.</p> <p>Utf åtg: 2024 Lövrövning 3,8 ha 2019 Plantering 0,4 ha 2014 Föryng avv 0,6 ha 177 m³sk</p> <p>Drivning: G: Goda (2). Y: Jämn (2). L: Svag lutning (2).</p>																					
29	1,1 (-0,1)	1 L	30	G1	T24	157	157	PG ²	Tall Gran Löv	53 38 9	16 12 10		222	86		Gallring	2	30	60	8,0	ii ¹
<p>Generellt: Produktionsmål: Produktion främst av tall.</p> <p>Utf åtg: 2024 Underv röv f gallring 1 ha</p> <p>Drivning: G: Goda (2). Y: Jämn (2). L: Svag lutning (2).</p>																					

Avdelningsbeskrivning

Skifte: 0

När: 1 = Snarast, 2 = Inom 2-5 år, 3 = Inom 5-10 år, 4 = Inom 10 - 20 år, FF = Förfallen

² PG - Produktionsmål med miljöhänsyn

¹ i = grön kommentar, ii = generell kommentar, iii = åtgärdskommentar, iv = speciella värden

Avd nr	Areal ha (-Avdrag [Skikt])	Ägo	Ålder år	Hkl Skikt	SI	Virkesförråd m ³ sk		Mål klass	Trädslag		Med diam cm	Stamantal /ha	Terräng		Beskrivning	Åtgärd Alternativ	När	Uttag inkl tillväxt		Årlig tillväxt m ³ sk per ha	Not ¹
						ha	avd		GYL	Trp			%	m ³ sk							
30	0,6	1	155		T16	203	122	NO	Tall 87 Gran 10 Löv 3	25 17 13		511	58	Sumpskog	Ingen åtgärd					3,1	i ¹
<p>Målklass: NO - Naturvårdsmål, orört.</p> <p>Naturvård: Beskrivning Avdelning på fuktig och blöt mark bevuxen av senvuxen tallskog. Ej påverkat av skogsbruk under senare tid. Mål Fri utveckling mot senvuxen tallskog med gamla träd och ett naturligt inslag av död ved. Åtgärd Ingen</p> <p>Drivning: G: Mycket dåliga (5). Y: Mycket jämn (1). L: Plan mark (1).</p>																					
31	0,2	1	55	G1	T24	252	50	PG ²	Tall 49 Gran 51	16 19		222	301		Gallring	1	25	13	7,1	ii ¹	
<p>Generellt: Produktionsmål: Produktion främst av barrvirke.</p> <p>Utf åtg: 2024 Underv röj f gallring 0,2 ha</p> <p>Drivning: G: Goda (2). Y: Jämn (2). L: Svag lutning (2).</p>																					
32	0,3	1	40	G1	G24	194	58	PG ²	Tall 28 Gran 72	13 13		422	316	Röjt	Gallring	1	30	17	8,3	ii ¹	
<p>Generellt: Produktionsmål: Produktion främst av gran.</p> <p>Utf åtg: 2024 Underv röj f gallring 0,3 ha</p> <p>Drivning: G: Dåliga (4). Y: Jämn (2). L: Svag lutning (2).</p>																					
33	3,2	1	125	S2	T24	327	1046	PG ²	Tall 83 Gran 17	37 33		222	143	Under veg. gran Kolbotten	Underv röj f föryng avv Föryng avv Markberedning (F) Plantering (F)	1 1 1 1		90 942	1,1	ii ¹	
<p>Generellt: Produktionsmål: Produktion främst av tall. Registrerad kulturlämning ObjektID: 3077834 (kolbotten).</p> <p>Drivning: G: Goda (2). Y: Jämn (2). L: Svag lutning (2).</p>																					

Avdelningsbeskrivning

Skifte: 0

När: 1 = Snarast, 2 = Inom 2-5 år, 3 = Inom 5-10 år, 4 = Inom 10 - 20 år, FF = Förfallen

² PG - Produktionsmål med miljöhänsyn

¹ i = grön kommentar, ii = generell kommentar, iii = åtgärdskommentar, iv = speciella värden

Avd nr	Areal ha (-Avdrag) [Skikt]	Ä g o	Ålder år	Hkl Skikt	SI	Virkesförråd m ³ sk		Mål klass	Trädslag	Med diam cm	Stamantal /ha	Terräng		Beskrivning	Åtgärd Alternativ	N ä r	Uttag inkl tillväxt		Årlig tillväxt m ³ sk per ha	Not ¹
						ha	avd					GYL	Trp				%	m ³ sk		
34	1,5	1	80	G2	T24	219	329	PG ²	Tall 87 Gran 13	28 20		223	173	Olikåldrigt	Gallring	1	25	82	4,8	
Drivning: G: Goda (2). Y: Jämn (2). L: Måttlig lutning (3).																				
35	1,7	1	50	G1	T24	258	439	PG ²	Tall 82 Gran 11 Löv 7	21 15 13		222	167	Gallrat	Gallring	1	25	110	7,5	ii ¹
Generellt: Produktionsmål: Produktion främst av tall. Drivning: G: Goda (2). Y: Jämn (2). L: Svag lutning (2).																				
36	3,2	2												Myr						
37	1,6	5												Vägmark,diken,vändplaner						
38	6,3 (-0,1)	1 L	55	G1	G24	226	1401	PG ²	Tall 8 Gran 85 Löv 7										9,1	
Utf åtg: 2024 Gallring 6,2 ha 428 m ³ sk Gallringstyp: Låggallring																				
39	0,9	1	27	G1	T24	161	145	PG ²	Tall 63 Gran 16 Löv 21										9,0	
Utf åtg: 2024 Røjning 0,9 ha																				

Avdelningsbeskrivning

Skifte: 1

När: 1 = Snarast, 2 = Inom 2-5 år, 3 = Inom 5-10 år, 4 = Inom 10 - 20 år, FF = Förfallen

² PG - Produktionsmål med miljöhänsyn

¹ i = grön kommentar, ii = generell kommentar, iii = åtgärdskommentar, iv = speciella värden

Avd nr	Areal ha (-Avdrag) [Skikt]	Å g o	Ålder år	Hkl Skikt	SI	Virkesförråd m ³ sk		Mål klass	Trädslag	Med diam cm	Stamantal /ha	Terräng		Beskrivning	Åtgärd Alternativ	N ä r	Uttag inkl tillväxt		Årlig tillväxt m ³ sk per ha	Not ¹	
						ha	avd					GYL	Trp				%	m ³ sk			
1	0,4	2																			
2	9,8	1	33	G1	G24	119	1166	PG ²	Gran 70 Björk 30	17 14			323							8,0	
Utf åtg: 2025 Gallring 9,8 ha 598 m ³ sk Gallringstyp: Låggallring 2013 Underv röj f gallring 9,8 ha																					
Drivning: G: Medelgoda (3). Y: Jämn (2). L: Måttlig lutning (3).																					
3	3,1	1	33	G1	T20	87	270	PG ²	Tall 80 Gran 10 Björk 10	18 14 14			221							5,6	
Utf åtg: 2025 Gallring 3,1 ha 108 m ³ sk Gallringstyp: Låggallring																					
Drivning: G: Goda (2). Y: Jämn (2). L: Plan mark (1).																					
4	1,2	1	113	S1	T18	222	266	PG ²	Tall 90 Gran 10	24 20			122		Inventering	1				4,2	
Drivning: G: Mycket goda (1). Y: Jämn (2). L: Svag lutning (2).																					
5	5,1	1	33	G1	G22	114	581	PG ²	Gran 90 Björk 10	17 15			323							7,6	
Utf åtg: 2025 Gallring 5,1 ha 296 m ³ sk Gallringstyp: Låggallring																					
Drivning: G: Medelgoda (3). Y: Jämn (2). L: Måttlig lutning (3).																					
6	1,0	6													Vatten						
7	1,4	1	113		T14	179	251	NO	Tall 100	21			511		Ingen åtgärd					3,4	i ¹
Målklass: NO - Naturvårdsmål, orört.																					
Naturvård: Beskrivning: Tallsumpskog Mål: Bevara och utveckla höga naturvärden kopplade till en fuktig miljö med ständigt beskuggade lågor och regelbunden tillförsel av död ved. Biotopen gynnar bl a krävande mossor och vedsvampar samt hackspettar. Åtgärd: Lämnas för fri utveckling.																					
Drivning: G: Mycket dåliga (5). Y: Mycket jämn (1). L: Plan mark (1).																					

Avdelningsbeskrivning

Skifte: 1

När: 1 = Snarast, 2 = Inom 2-5 år, 3 = Inom 5-10 år, 4 = Inom 10 - 20 år, FF = Förfallen

² PG - Produktionsmål med miljöhänsyn

¹ i = grön kommentar, ii = generell kommentar, iii = åtgärdskommentar, iv = speciella värden

Avd nr	Areal ha (-Avdrag) [Skikt]	Å g o	Ålder år	Hkl Skikt	SI	Virkesförråd m ³ sk		Mål klass	Trädslag	Med diam cm	Stamantal /ha	Terräng		Beskrivning	Åtgärd Alternativ	N ä r	Uttag inkl tillväxt		Årlig tillväxt m ³ sk per ha	Not ¹	
						ha	avd					GYL	Trp				%	m ³ sk			
8	4,8 (-0,2)	1 L	28	G1	T24	151	695	PG ²	Tall Gran Björk	70 20 10	16 16 16			333		Underv röj f gallring	2	10	89	8,6	
Drivning: G: Medelgoda (3). Y: Något ojämn (3). L: Måttlig lutning (3).																					
9	0,3	1	18	R2	T24	39	12	PG ²	Tall Gran Björk	60 30 10				221		Röjning	2	20		5,3	
Drivning: G: Goda (2). Y: Jämn (2). L: Plan mark (1).																					
10	2,8	1	33	G1	T24	147	412	PG ²	Tall Gran Björk	50 30 20	20 16 17			333		Inventering	1			7,9	
Drivning: G: Medelgoda (3). Y: Något ojämn (3). L: Måttlig lutning (3).																					
11	0,6	1	123		T22	315	189	NO	Tall Gran	80 20	26 20			125		Ingen åtgärd				5,1	i ¹
Målklass: NO - Naturvårdsmål, orört.																					
Naturvård: Beskrivning: Oskött tallskog i bergbrant. Mål: Bevara och utveckla karaktären av naturskogsliknande barrskog med gamla träd, skiktning och ett naturligt inslag av torrträd och lågor. Biotopen gynnar bl a krävande mossor och vedsvampar samt hackspettar. Åtgärd: Lämnas för fri utveckling.																					
Drivning: G: Mycket goda (1). Y: Jämn (2). L: Mycket stark lutning (5).																					
12	2,4	1	123		G22	265	636	NO	Tall Gran	20 80	27 25			224		Ingen åtgärd				5,5	i ¹
Målklass: NO - Naturvårdsmål, orört.																					
Naturvård: Beskrivning: Oskött granskog i bergbrant. Mål: Bevara och utveckla en variationsrik skiktad naturskog av löv- och barrträd med ett naturligt inslag av torrträd och lågor. Biotopen gynnar bl a vedlevande insekter och fåglar. Åtgärd: Lämnas för fri utveckling.																					
Drivning: G: Goda (2). Y: Jämn (2). L: Stark lutning (4).																					

Avdelningsbeskrivning

Skifte: 1

När: 1 = Snarast, 2 = Inom 2-5 år, 3 = Inom 5-10 år, 4 = Inom 10 - 20 år, FF = Förfallen

² PG - Produktionsmål med miljöhänsyn

¹ i = grön kommentar, ii = generell kommentar, iii = åtgärdskommentar, iv = speciella värden

Avd nr	Areal ha (-Avdrag) [Skikt]	Å g o	Ålder år	Hkl Skikt	SI	Virkesförråd m ³ sk		Mål klass	Trädslag	Med diam cm	Stamantal /ha	Terräng		Beskrivning	Åtgärd Alternativ	N ä r	Uttag inkl tillväxt		Årlig tillväxt m ³ sk per ha	Not ¹
						ha	avd					GYL	Trp				%	m ³ sk		
13	2,6	1	38	G1	T24	196	510	PG ²	Tall Gran Björk	50 10 40	17 15 16		322		Gallring	FF	30	153	6,8	
Drivning: G: Medelgoda (3). Y: Jämn (2). L: Svag lutning (2).																				
14	1,8	1	58	G1	G24	325	585	PG ²	Tall Gran	10 90	24 26		322		Gallring	FF	30	176	8,9	
Drivning: G: Medelgoda (3). Y: Jämn (2). L: Svag lutning (2).																				
15	4,8	1	43	G1	G22	144	691	PG ²	Tall Gran	40 60	20 19		322						7,9	
Utf åtg: 2025 Gallring 4,8 ha 360 m ³ sk Gallringstyp: Låggallring																				
Drivning: G: Medelgoda (3). Y: Jämn (2). L: Svag lutning (2).																				
16	8,2	1	153	S2	T22	282	2312	PG ²	Tall Gran	60 40	32 25		122	Kulturminnen Gruvhål	Inventering Föryng avv, fröträd (A) Markberedning (A)	1 1 2		60 1387	3,8	
Drivning: G: Mycket goda (1). Y: Jämn (2). L: Svag lutning (2).																				
17	0,5	1	133		T16	189	95	NO	Tall	100	22		122		Ingen åtgärd				3,3	i ¹
Målklass: NO - Naturvårdsmål, orört.																				
Naturvård: Beskrivning: Hällemarkstallskog. Mål: Fri utveckling mot senvuxen tallskog på hållrmark med gamla träd och ett naturligt inslag av död ved. Åtgärd: Lämnas för fri utveckling.																				
Drivning: G: Mycket goda (1). Y: Jämn (2). L: Svag lutning (2).																				
18	1,3	1	143	S2	T20	231	300	PG ²	Tall Gran	90 10	31 20		122	Naturvärde-SKS Vindfällan	Inventering	1			3,6	
Drivning: G: Mycket goda (1). Y: Jämn (2). L: Svag lutning (2).																				

Avdelningsbeskrivning

Skifte: 1

När: 1 = Snarast, 2 = Inom 2-5 år, 3 = Inom 5-10 år, 4 = Inom 10 - 20 år, FF = Förfallen

² PG - Produktionsmål med miljöhänsyn

¹ i = grön kommentar, ii = generell kommentar, iii = åtgärdskommentar, iv = speciella värden

Avd nr	Areal ha (-Avdrag) [Skikt]	Å g o	Ålder år	Hkl Skikt	SI	Virkesförråd m ³ sk		Mål klass	Trädslag	Med diam cm	Stamantal /ha	Terräng		Beskrivning	Åtgärd Alternativ	N ä r	Uttag inkl tillväxt		Årlig tillväxt m ³ sk per ha	Not ¹	
						ha	avd					GYL	Trp				%	m ³ sk			
19	4,5	1	138	S2	T24	335	1508	PG ²	Tall Gran	60 40	34 28		133		Naturvärde-SKS	Föryng avv, fröträd	1	60	904	2,6	
Drivning: G: Mycket goda (1). Y: Något ojämn (3). L: Måttlig lutning (3).																					
20	1,1	1	153	S2	T18	219	241	PG ²	Tall Gran	95 5	27 16		111		Naturvärde-SKS	Inventering	1			3,3	
Drivning: G: Mycket goda (1). Y: Mycket jämn (1). L: Plan mark (1).																					
21	2,5	1	153		T16	179	448	NO	Tall Gran	95 5	24 15		111		Naturvärde-SKS	Ingen åtgärd				2,9	i ¹
Målklass: NO - Naturvårdsmål, orört. Naturvård: Beskrivning: Hällemarkstallskog. Mål: Fri utveckling mot senvuxen tallskog på hällemark med gamla träd och ett naturligt inslag av död ved. Åtgärd: Lämnas för fri utveckling. Drivning: G: Mycket goda (1). Y: Mycket jämn (1). L: Plan mark (1).																					
22	7,0	1	128	S2	T22	305	2135	PG ²	Tall Gran	70 30	29 22		122		Naturvärde-SKS	Inventering	1			4,9	
Drivning: G: Mycket goda (1). Y: Jämn (2). L: Svag lutning (2).																					
23	4,7	1	28	G1	G24	77	362	PG ²	Tall Gran Björk	20 50 30			222			Gallring	2	30	154	6,1	ii ¹
Generellt: Åtgärdskommentarer: Rövning främst i nedre delen. Utf åtg: 2019 Rövning 4,8 ha Drivning: G: Goda (2). Y: Jämn (2). L: Svag lutning (2).																					
24	5,2	1	6	R1	G26	16	83	PG ²	Gran	100			222			Rövning	2	30		2,9	
Utf åtg: 2025 Återväxtkontroll 5,2 ha 2021 Plantering 5,2 ha 2000 pl/ha gran 2020 Markberedning 5 ha 2019 Föryng avv 3,8 ha 1376 m ³ sk Drivning: G: Goda (2). Y: Jämn (2). L: Svag lutning (2).																					

Avdelningsbeskrivning

Skifte: 1

När: 1 = Snarast, 2 = Inom 2-5 år, 3 = Inom 5-10 år, 4 = Inom 10 - 20 år, FF = Förfallen

² PG - Produktionsmål med miljöhänsyn

¹ i = grön kommentar, ii = generell kommentar, iii = åtgärdskommentar, iv = speciella värden

Avd nr	Areal ha (-Avdrag) [Skikt]	Ägo	Ålder år	Hkl Skikt	SI	Virkesförråd m ³ sk		Mål klass	Trädslag	Med diam cm	Stamantal /ha	Terräng		Beskrivning	Åtgärd Alternativ	När	Uttag inkl tillväxt		Årlig tillväxt m ³ sk per ha	Not ¹
						ha	avd					GYL	Trp				%	m ³ sk		
25	0,9	1	153	S3	G22	252	227	PG ²	Tall Gran	40 60	30 26			Nyckelbiotop	Ingen åtgärd				4,0	
26	0,3	1	43	G1	T24	210	63	PG ²	Tall Gran	80 20	15 16		122						8,8	ii ¹
Generellt: Åtgärdskommentarer: Underväxtröjning. Utf åtg: 2024 Röjning 0,3 ha Drivning: G: Mycket goda (1). Y: Jämn (2). L: Svag lutning (2).																				
27	6,8 (-0,1)	1 L	13	R2	G26	35	235	PG ²	Tall Gran Löv	5 80 15			222						5,0	
Utf åtg: 2024 Röjning 6,7 ha 2015 Plantering 3,2 ha 2014 Markberedning 3,2 ha 2013 Föryng avv 3,2 ha 896 m ³ sk Drivning: G: Goda (2). Y: Jämn (2). L: Svag lutning (2).																				