

Min skog

Planens namn Rödå 3:58
Planen avser tiden fr o m 2023-10-17 och tio år framåt
Fältarbetet utfört under oktober 2018
Planen upprättad av

Fastighetsuppgifter

Fastighet Rödå 3:58
Västerbottens län, Umeå, Taveljö

LUDVIG & CO

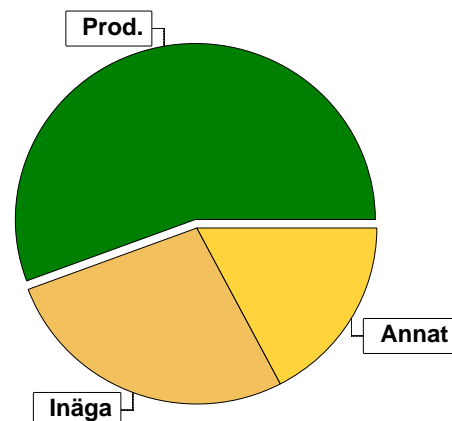
Innehållsförteckning

- 1** Presentation av fastigheten
- 2** Sammanställningar
 - Markanvändning**
 - Skogens volymfördelning**
 - Åldersklassfördelning**
 - Volym fördelat på huggningsklasser**
 - Målklasser för skogsskötsel**
- 3** Avdelningsbeskrivning
- 4** Skogs- och naturvård
- 5** Avverkning
- 6** Avdelningsöversikt
- 7** Kartor
- 8** Bruksanvisning
- 9** Råd om skogens skötsel
- 10** Avverkningsanmälningar
- 11** Information från Skogsstyrelsen

Sammanställning över fastigheten

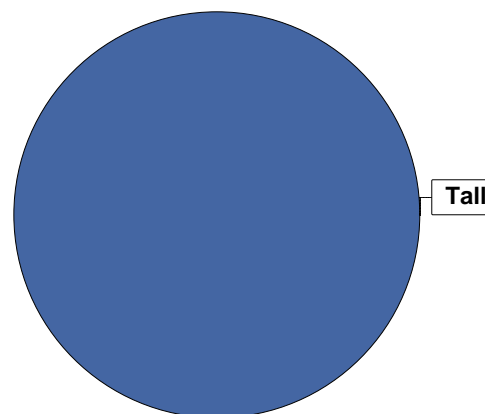
Arealer

| | hektar | % |
|------------------------------------|--------|----|
| Produktiv skogsmark | 4,1 | 55 |
| Myr/kärr/mosse | 0,0 | <1 |
| Berg/Hällmark | 0,0 | <1 |
| Inäga/åker | 2,0 | 27 |
| Väg och kraftledning (linjeavdrag) | 0,1 | 1 |
| Annat | 1,3 | 17 |
| <hr/> | | |
| Summa landareal | 7,5 | |
| Vatten | 0,0 | |



Virkesförråd

| | m ³ sk | % | ha |
|------------------------------|-------------------|------------|------------|
| Totalt | 608 | 100 | 4,1 |
| Tall | | | |
| m ³ sk | 608 | | |
| Medeltal | | | |
| m ³ sk per hektar | 148 | | |



Bonitet

| | |
|--|--------------------------|
| Fastighetens medelbonitet är beräknad till | m ³ sk per ha |
| | 5,3 |

Tillväxt

| | |
|---|--------------------------|
| Tillväxt för perioden 2023-10-17 + 10 år beräknad med hänsyn till föreslagna åtgärder | m ³ sk per år |
| | 24 |

Avverkningsförslag

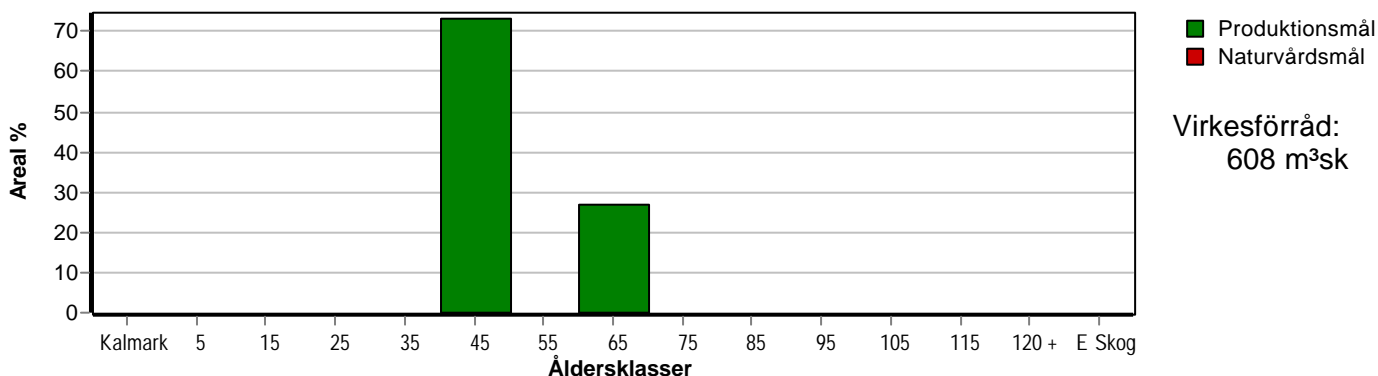
| | m ³ sk |
|------------------------------|-------------------|
| Föryngringsavverkning | 0 |
| Gallring | 44 |
| Totalt under perioden | 44 |

| | |
|--|--------------------------|
| Förväntad tillväxt första växtsäsongen | m ³ sk |
| | 24 |
| | m ³ sk per ha |
| | 5,9 |

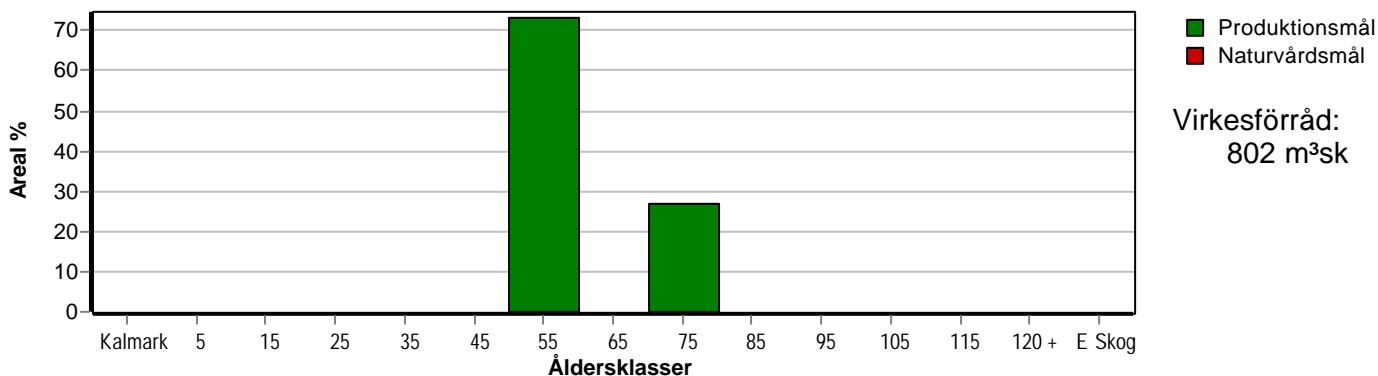
Skogens fördelning på åldersklasser

| Åldersklass | Areal | | Virkesförråd | | |
|------------------------------|------------|------------|--------------------------|-----------------------|------------|
| | ha | % | Totalt m ³ sk | m ³ sk /ha | Tall % |
| Kalmark | | | | | |
| - 9 år | | | | | |
| 10 - 19 | | | | | |
| 20 - 29 | | | | | |
| 30 - 39 | | | | | |
| 40 - 49 | 3,0 | 73 | 393 | 131 | 100 |
| 50 - 59 | | | | | |
| 60 - 69 | 1,1 | 27 | 215 | 195 | 100 |
| 70 - 79 | | | | | |
| 80 - 89 | | | | | |
| 90 - 99 | | | | | |
| 100 - 109 | | | | | |
| 110 - 119 | | | | | |
| 120 + | | | | | |
| Lågproduktkog(E) ÖF/Skikt | | | | | |
| Summa/Medel | 4,1 | 100 | 608 | 148 | 100 |

Arefördelning, aktuell



Arefördelning, om 10 år (förutsatt att föreslagna åtgärder utförs)



Skogens fördelning på huggningsklasser

| Huggningsklass | Areal | | Virkesförråd | | |
|---------------------------------|-------|-----|--------------------------|-----------------------|--------|
| | ha | % | Totalt m ³ sk | m ³ sk /ha | Tall % |
| Kalmark K1 | | | | | |
| K2 | | | | | |
| Röjningsskog R1 | | | | | |
| R2 | | | | | |
| Gallringsskog G1 | 4,1 | 100 | 608 | 148 | 100 |
| G2 | | | | | |
| Föryngrings-avverknings-skog S1 | | | | | |
| S2 | | | | | |
| S3 | | | | | |
| Lågproducerande skog E1 | | | | | |
| E2 | | | | | |
| E3 | | | | | |
| Överstånd/Skikt | | | | | |
| Summa/Medel | 4,1 | 100 | 608 | 148 | 100 |

Kalmark

- K1 Obehandlad kalmark**
Mark där åtgärd(er) behövs för att erhålla tillfredsställande föryngring.
- K2 Behandlad kalmark**
Mark som fullständigt behandlats med återväxt-åtgärder men där föryngringen inte säkerställts.

Röjningsskog

- R1 Plantskog**
Säkerställd föryngring upp till 1,3 m medelhöjd.
- R2 Ungskog**
Skog som är över 1,3 m och som i utvecklings-hänseende motsvarar röjningsskog.

Gallringsskog

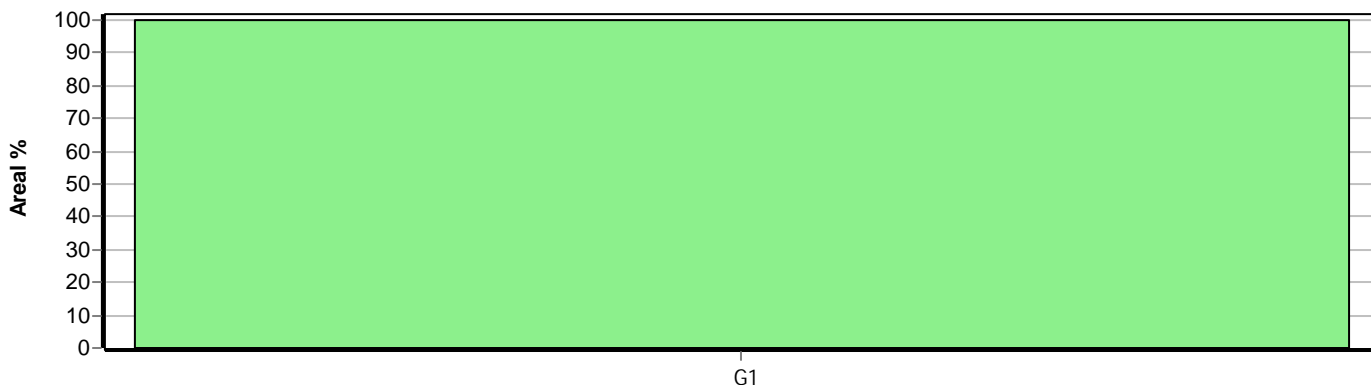
- G1 Normal gallringsskog**
Skog som är yngre än skyddsåldern (lägsta ålder för föryngringsavverkning).
- G2 Äldre gallringsskog**
Skog som uppnått skyddsåldern och där nästa lämpliga åtgärd normalt är gallring.

Föryngringsavverknings-skog

- S1 Skog som kan föryngringsavverkas**
Normalt föreslås ingen avverkningsåtgärd under planperioden.
- S2 Skog som är mogen att föryngringsavverkas**
Normalt infaller en avverkningsåtgärd under planperioden.
- S3 Skog i föryngringsbar ålder**
Föryngringsavverkning bör dock inte utföras.

Lågproducerande skog

- E1 Restskog**
Skog som lämnats efter avverkning eller som uppkommit på grund av skada.
- E2 Gles skog**
Gles skog eller skog av ett för marken olämpligt träslag.
- E3 Skog av hagmarkskaraktär**
Gles skog av hagmarkskaraktär.

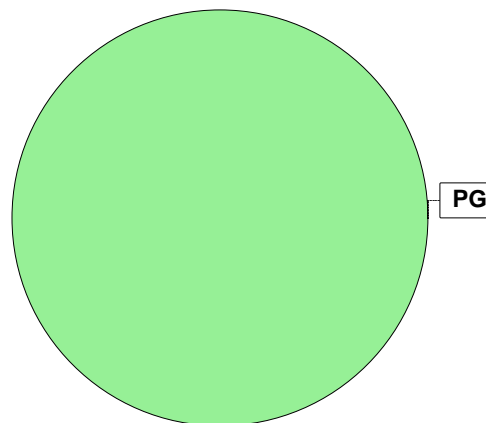


Skogens fördelning på målklasser

| Målklass | Areal | | Virkesförråd | | Tillväxt | | Antal avd |
|-----------------|-------|-------|--------------|-------|----------|-------|-----------|
| | ha | % | m³sk | % | m³sk | % | |
| PG | 4,1 | 100,0 | 608 | 100,0 | 239 | 100,0 | 5 |
| PF - produktion | | | | | | | 0 |
| PF - naturvård | | | | | | | 0 |
| NS | | | | | | | 0 |
| NO | | | | | | | 0 |
| Summa | 4,1 | 100,0 | 608 | 100,0 | 239 | 100,0 | 5 |

Impediment

| | ha | % |
|------|-----|----|
| Myr | 0,0 | <1 |
| Berg | 0,0 | <1 |



Målklasser

Målklasserna ger information om skogens brukning. Klasserna har följande innebörd:

PG Produktionsmål med miljöhänsyn

I avdelningar med låga naturvärden där produktionsmålet styr skötseln. Miljöhänsyn tas genom att hänsynsytor, trädgrupper, evighetsträd och buskar mm lämnas. Miljöhänsyn motsvarar högst ca 10 % av avdelningens produktiva skogsmarksareal.

PF Produktionsmål med förstärkt miljöhänsyn

I avdelningar med låga/vissa naturvärden förenas produktionsmålet med en förstärkt miljöhänsyn. Produktionsmålet styr huvudinriktningen av skötseln, medan naturvårdsmålet dominerar i vissa delar av avdelningen. Förhållandet mellan målen anges som procentsatser av avdelningens produktiva skogsmarksareal. Förstärkt miljöhänsyn innebär att mer än 10 % av avdelningens produktiva skogsmarksareal utgörs av naturhänsyn. Naturvårdsmålet kan i vissa fall överstiga 50 % av avdelningens produktiva skogsmarksareal.

NS Naturvårdsmål med skötsel

I avdelningar med höga naturvärden där återkommande skötsel är nödvändig för att bibehålla områdets naturvärden samt avdelningar med förutsättningar att återskapa dessa naturvärden. Naturvårdsmålet styr skötseln som endast utförs när det är motiverat av naturvårdsskäl.

NO Naturvårdsmål, orört

I avdelningar med höga naturvärden där fri utveckling är nödvändig för att bibehålla områdets naturvärden samt avdelningar med förutsättningar att återskapa dessa naturvärden. Naturvårdsmålet styr genom att området lämnas för fri utveckling. Ibland kan dock ett nyskapande av död ved vara nödvändig för att påskynda utvecklingen av höga naturvärden.

Sammanställning lövdominerade bestånd

För certifiering ska, under merparten av omloppstiden, minst 5 % av arealen för den friska och fuktiga marken domineras av löv.

Av sammanställningens produktiva skogsmarksareal om 4,1 ha är 100,0 % (4,1 ha) frisk eller fuktig.

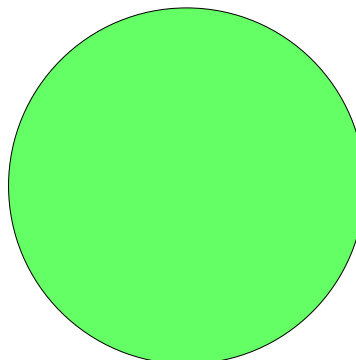
Sammanställningen avser frisk eller fuktig skogsmark som är lövdominerad (minst 50 % löv i trädslagsandelar).

Aktuella - lövdominerade bestånd enligt planens trädslag (i röjningsskog räknas endast det löv som överensstämmer med ståndortsindex).

Framtida -bestånd av planläggaren markerade som lämpliga för lövdominans under omloppstiden.

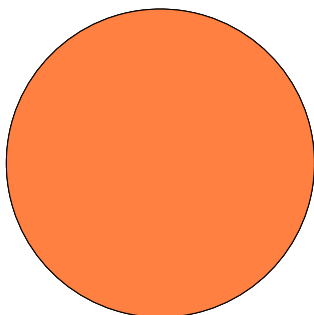
Fördelning fuktklasser för skogsmark

Frisk, 100,0 %, 4,1 ha



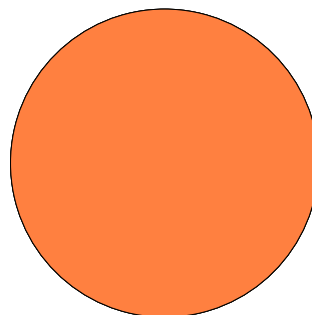
Lövdominerade bestånd - aktuella

Lövdominerat: NS och NO, 0,0 %, 0,0 ha
Lövdominerat: Övriga, 0,0 %, 0,0 ha
Ej lövdominerat, 100,0 %, 4,1 ha



Lövdominerade bestånd - framtida

Lövdominerat: NS och NO, 0,0 %, 0,0 ha
Lövdominerat: Övriga, 0,0 %, 0,0 ha
Ej lövdominerat, 100,0 %, 4,1 ha



Lövdominerade bestånd - aktuella

Areal % av areal frisk eller fuktig

NS + NO

0,0 ha

0,0 %

Övriga

0,0 ha

0,0 %

Summa

0,0 ha

0,0 %

Lövdominerade bestånd - framtida

Areal % av areal frisk eller fuktig

0,0 ha

0,0 %

0,0 ha

0,0 %

0,0 ha

0,0 %

Lövdominerade bestånd - aktuella

| Avdelning | Areal | Målklass | Ålder | TGLBÄ | Andel av areal frisk eller fuktig |
|-----------|-------|----------|-------|-------|-----------------------------------|
|-----------|-------|----------|-------|-------|-----------------------------------|

Lövdominerade bestånd - framtida

| Avdelning | Areal | Målklass | Ålder | TGLBÄ | Andel av areal frisk eller fuktig |
|-----------|-------|----------|-------|-------|-----------------------------------|
|-----------|-------|----------|-------|-------|-----------------------------------|

Avverkning och tillväxt

Avverkning

I redovisad avverkningsvolym ingår 5 års tillväxt för avverkningar med angelägenhetsgrad 2 och 3.

I begreppet löv ingår alla lövträdsarter.

| Åldersklass | Gallring | | | Förnygringsavverkning | | | | |
|--|----------|---------------------------|--------------------------|-----------------------------|----|---------------------------|--------------------------|-----------------------------|
| | ha | Barr m ³ sk | Löv m ³ sk | Totalt m ³ sk | ha | Barr m ³ sk | Löv m ³ sk | Totalt m ³ sk |
| Kalmark | | | | | | | | |
| - 9 år | | | | | | | | |
| 10 - 19 | | | | | | | | |
| 20 - 29 | | | | | | | | |
| 30 - 39 | | | | | | | | |
| 40 - 49 | | | | | | | | |
| 50 - 59 | | | | | | | | |
| 60 - 69 | 0,5 | 44 | | 44 | | | | |
| 70 - 79 | | | | | | | | |
| 80 - 89 | | | | | | | | |
| 90 - 99 | | | | | | | | |
| 100 - 109 | | | | | | | | |
| 110 - 119 | | | | | | | | |
| 120 + | | | | | | | | |
| Lågprodskog(E) ÖF/Skikt | | | | | | | | |
| Grundförslag Högre alt. Lägre alt. | 0,5 | 44 | | 44 | | | | |

Total avverkning

44

Tillväxt

I sammanställningen redovisas tillväxt under perioden samt areal och virkesförråd efter 10 år.

Observera att såväl tillväxt som areal och virkesförråd om 10 år förutsätter att föreslagna åtgärder utförs

| Åldersklass | Tillväxt | | | Areal och virkesförråd efter 10 år | | |
|----------------------------|---------------------------|--------------------------|-----------------------------|------------------------------------|-------------------|----------------------|
| | Barr m ³ sk | Löv m ³ sk | Totalt m ³ sk | ha | m ³ sk | m ³ sk/ha |
| Kalmark | | | | | | |
| - 9 år | | | | | | |
| 10 - 19 | | | | | | |
| 20 - 29 | | | | | | |
| 30 - 39 | | | | | | |
| 40 - 49 | 182 | | 182 | | | |
| 50 - 59 | | | | 3,0 | 575 | 192 |
| 60 - 69 | 56 | | 56 | | | |
| 70 - 79 | | | | 1,1 | 227 | 206 |
| 80 - 89 | | | | | | |
| 90 - 99 | | | | | | |
| 100 - 109 | | | | | | |
| 110 - 119 | | | | | | |
| 120 + | | | | | | |
| Lågprodskog(E) ÖF/Skikt | | | | | | |
| Summa | 238 | | 238 | 4,1 | 802 | 196 |

Skogsvårdsåtgärder

Blanketten innehåller ett sammandrag av avdelningsvis föreslagna åtgärder.
Sammanställningen förutsätter att samtliga åtgärder enligt grundförslaget utförs.

| Åtgärd (F) = Följd (A) = Alternativ | Angelägenhetsgrad | | | | | Summa ha |
|---|-------------------|---------------|----------------|-----------------|------------------|-------------|
| | Förfallna ha | Snarast ha | 2 - 5 år ha | 5 - 10 år ha | 10 - 20 år ha | |
| Summa ha | | | | | | |

Åtgärdsöversikt

Samtliga avdelningar där åtgärder är föreslagna finns här uppräknade.

Angelägenhetsgrad: FF = Förfallen, 1 = Snarast, 2 = Inom 2-5 år, 3 = Inom 5-10 år, 4 = Inom 10 - 20 år

| Åtgärd (F) = Följd (A) = Alternativ | Ang | Avdelning | Prod areal ha | Ålder år | Stånd- orts- index | Volym m ³ sk /ha | Uttag m ³ sk inkl tillv | Utförs år | Anteckning |
|---|-----|-----------|---------------------|-------------|--------------------------|-----------------------------------|--|--------------|------------|
| Gallring | FF | 7 | 0,5 | 65 | T23 | 250 | 44 | | |

Avdelningsbeskrivning

Skifte: Skifte 1

När: 1 = Snarast, 2 = Inom 2-5 år, 3 = Inom 5-10 år, 4 = Inom 10 - 20 år, FF = Förfallen

¹ i = grön kommentar, ii = generell kommentar, iii = åtgärdskommentar, iv = speciella värden

| Avd nr | Areal ha (-Avdrag [Skikt]) | Ä g o | Ålder år | Hkl Skikt | SI | Virkesförråd m ³ sk | | Mål klass | Trädslag | Med diam cm | Med höjd m | Stamantal /ha | G-yta m ² | Terräng | | Beskrivning | Åtgärd Alternativ | N ä r | Uttag inkl tillväxt | | Årlig tillväxt m ³ sk per ha | Priotal | Not ¹ | |
|--------|-------------------------------|--------|----------|-----------|-----|--------------------------------|-----|-----------|----------|-------------|------------|---------------|----------------------|---------|-----|--|-------------------|-------|---------------------|-------------------|---|-----------------|------------------|--|
| | | | | | | ha | avd | | | | | | | GYL | Trp | | | | % | m ³ sk | | | | |
| 1 | 1,4 (-0,1) | 5 L | | | | | | | | | | | | | | Kantz m åker | | | | | | | | |
| 2 | 2,0 | 4 | | | | | | | | | | | | | | Åker | | | | | | | | |
| 3 | 0,9 | 1 | 45 | G1 | T22 | 135 | 122 | PG | Tall | 100 | 17 | 15 | 20 | 223 | | Gallrat Lingontyp (25) Frisk (2) | Ingen åtgärd | | | | | 6,2 | GA 1,0 GÖ 22 | |
| 4 | 0,2 | 1 | 65 | G1 | T24 | 150 | 30 | PG | Tall | 100 | 22 | 21 | 17 | 224 | | Lingontyp (25) Frisk (2) | Ingen åtgärd | | | | | 5,0 | GÖ 18 | |
| 5 | 0,4 | 1 | 65 | G1 | T24 | 150 | 60 | PG | Tall | 100 | 22 | 20 | 20 | 222 | | Lingontyp (25) Frisk (2) | Ingen åtgärd | | | | | 5,0 | GÖ 21 | |
| 6 | 2,1 | 1 | 45 | G1 | T22 | 129 | 271 | PG | Tall | 100 | 22 | 16 | 18 | 122 | | Gallrat Lingontyp (25) Frisk (2) | Ingen åtgärd | | | | | 6,0 | GA 0,2 GÖ 22 | |
| 7 | 0,5 | 1 | 65 | G1 | T23 | 250 | 125 | PG | Tall | 100 | 24 | 20 | 28 | 122 | | Lingontyp (25) Frisk (2) | Gallring | FF | 35 | 44 | 5,2 | GA 2,0 GÖ 22 | | |

Kolbalans

Produktiv skogsmark

Areal på vilken kolförrådet beräknas

ha
4,1

Kolbindning

Inbunden mängd kol för perioden 2023-10-17 + 10 år beräknad med hänsyn till föreslagna åtgärder

ton/ha/år
1,75

Totalt kolförråd

ton
Kol 406
Koldioxid CO₂e 1 487

Kolförråd, ton/ha

| | 2023 | 2033 |
|--------------------------|------|-------|
| Barr/löv | 1,1 | 0,9 |
| Grenar | 7,6 | 8,9 |
| Stamved | 36,7 | 48,6 |
| Stubbar och rötter | 15,3 | 21,0 |
| Förna och markbundet kol | 38,3 | 37,1 |
| | 99,0 | 116,5 |

Scenarion, ton kol/ha

| | Enlig plan | Lägre alternativ | Högre alternativ |
|--------------------------|------------|------------------|------------------|
| Förnyngsringssavverkning | 0,0 | 0,0 | 0,0 |
| Avverkning ÖF | 0,0 | 0,0 | 0,0 |
| Gallring | -4,3 | -4,3 | -4,3 |
| Röjning | 0,0 | 0,0 | 0,0 |
| | -4,3 | -4,3 | -4,3 |

Totalt kolförråd, ton/ha

