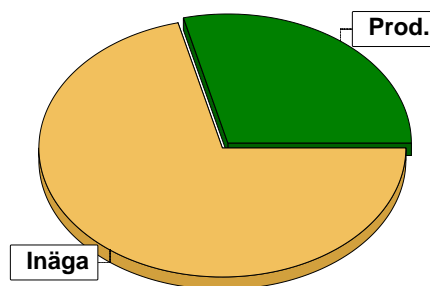


Sammanställning över fastigheten

Arealer

	hektar	%
Produktiv skogsmark	7,2	29
Myr/kärr/mosse	0,0	<1
Berg/Hällmark	0,0	<1
Inäga/åker	17,6	71
Väg och kraftledning (linjeavdrag)	0,0	<1
Annat	0,0	<1
<hr/>		
Summa landareal	24,8	
Vatten	0,0	



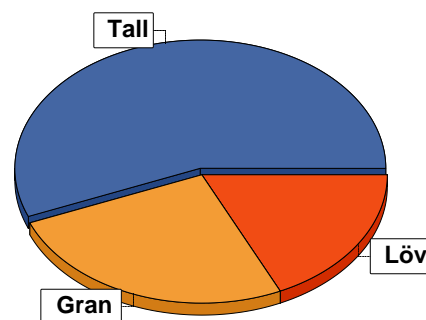
Virkesförråd

	m ³ sk	%	ha
Totalt			
Tall	411	56	2,6
Gran	194	26	2,5
Löv	132	18	2,1

m³sk
737

Medeltal

m³sk per hektar
102



Bonitet

Fastighetens medelbonitet är beräknad till

m³sk per ha
7,7

Tillväxt

Tillväxt för perioden 2024-05-27 + 10 år beräknad med hänsyn till föreslagna åtgärder

m³sk per år
42

Avverkningsförslag

	m ³ sk
Föryngringsavverkning	0
Gallring	0
Totalt under perioden	0

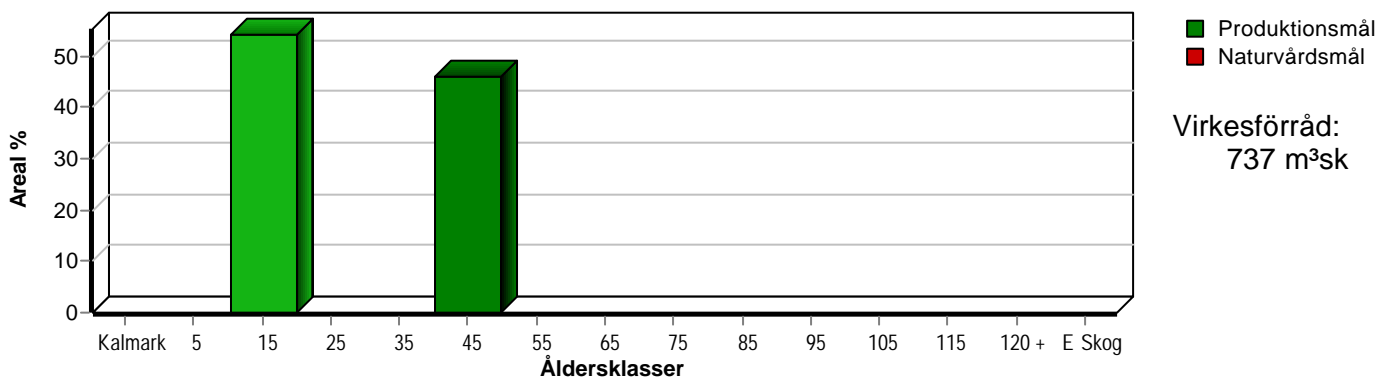
Förväntad tillväxt första växtsäsongen

m³sk
38
m³sk per ha
5,3

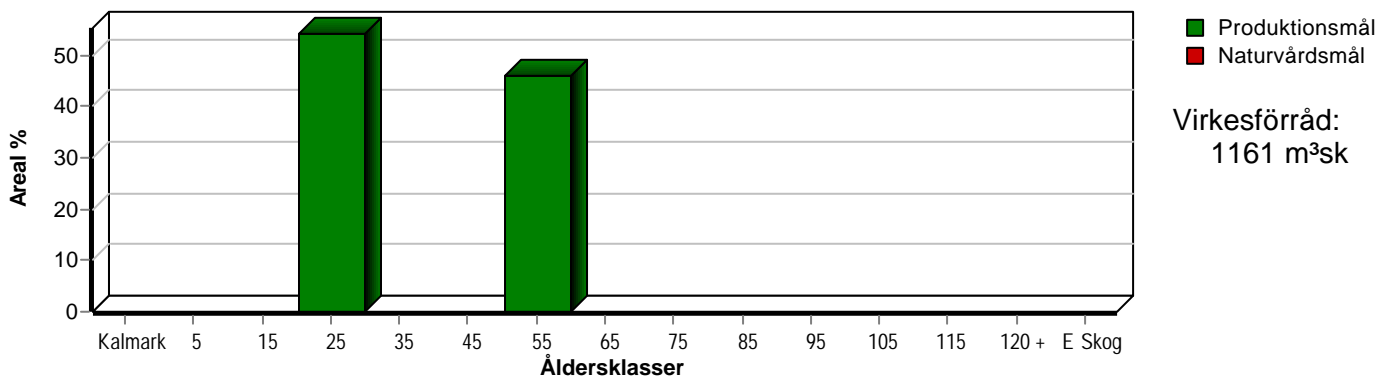
Skogens fördelning på åldersklasser

Åldersklass	Areal		Virkesförråd				
	ha	%	Totalt m ³ sk	m ³ sk /ha	Tall %	Gran %	Löv %
Kalmark							
- 9 år							
10 - 19	3,9	54	78	20	10	50	40
20 - 29							
30 - 39							
40 - 49	3,3	46	659	200	61	24	15
50 - 59							
60 - 69							
70 - 79							
80 - 89							
90 - 99							
100 - 109							
110 - 119							
120 +							
Lågproduktkog(E) ÖF/Skikt							
Summa/Medel	7,2	100	737	102	56	26	18

Arefördelning, aktuell



Arefördelning, om 10 år (föreläggat att föreslagna åtgärder utförs)



Skogens fördelning på huggningsklasser

Huggningsklass	Areal		Virkesförråd				
	ha	%	Totalt m ³ sk	m ³ sk /ha	Tall %	Gran %	Löv %
Kalmark K1							
K2							
Röjningsskog R1							
R2	3,9	54	78	20	10	50	40
Gallringsskog G1	3,3	46	659	200	61	24	15
G2							
Föryngrings-avverknings-skog S1							
S2							
S3							
Lågproducerande skog E1							
E2							
E3							
Överstånd/Skikt							
Summa/Medel	7,2	100	737	102	56	26	18

Kalmark

- K1 Obehandlad kalmark**
Mark där åtgärd(er) behövs för att erhålla tillfredsställande föryngring.
- K2 Behandlad kalmark**
Mark som fullständigt behandlats med återväxt-åtgärder men där föryngringen inte säkerställts.

Röjningsskog

- R1 Plantskog**
Säkerställd föryngring upp till 1,3 m medelhöjd.
- R2 Ungskog**
Skog som är över 1,3 m och som i utvecklings-hänseende motsvarar röjningsskog.

Gallringsskog

- G1 Normal gallringsskog**
Skog som är yngre än skyddsåldern (lägsta ålder för föryngringsavverkning).
- G2 Äldre gallringsskog**
Skog som uppnått skyddsåldern och där nästa lämpliga åtgärd normalt är gallring.

Föryngringsavverkningsskog

- S1 Skog som kan föryngringsavverkas**
Normalt föreslås ingen avverkningsåtgärd under planperioden.
- S2 Skog som är mogen att föryngringsavverkas**
Normalt infaller en avverkningsåtgärd under planperioden.
- S3 Skog i föryngringsbar ålder**
Föryngringsavverkning bör dock inte utföras.

Lågproducerande skog

- E1 Restskog**
Skog som lämnats efter avverkning eller som uppkommit på grund av skada.
- E2 Gles skog**
Gles skog eller skog av ett för marken olämpligt träslag.
- E3 Skog av hagmarkskaraktär**
Gles skog av hagmarkskaraktär.

