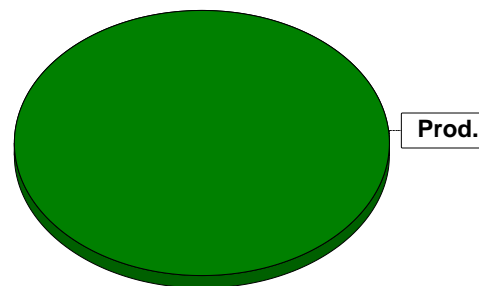


# Sammanställning över fastigheten

## Arealer

	hektar	%
Produktiv skogsmark	1,3	100
Myr/kärr/mosse	0,0	<1
Berg/Hällmark	0,0	<1
Inäga/åker	0,0	<1
Väg och kraftledning (linjeavdrag)	0,0	<1
Annat	0,0	<1
<hr/>		
Summa landareal	1,3	
Vatten	0,0	



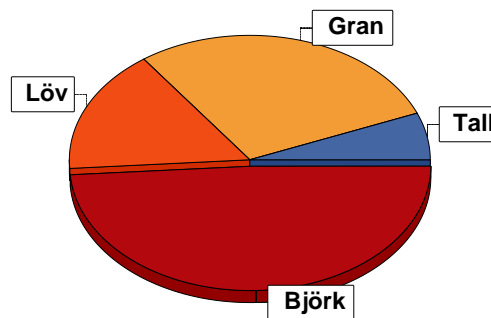
## Virkesförråd

	m <sup>3</sup> sk	%	ha
<b>Totalt</b>			
<b>Tall</b>	26	6	0,1
<b>Gran</b>	123	29	0,4
<b>Löv</b>	69	16	0,2
<b>Björk</b>	210	49	0,7

m<sup>3</sup>sk  
428

### Medeltal

m<sup>3</sup>sk per hektar  
329



## Bonitet

Fastighetens medelbonitet är beräknad till

m<sup>3</sup>sk per ha  
7

## Tillväxt

Tillväxt för perioden 2026-03-31 + 10 år beräknad med hänsyn till föreslagna åtgärder

m<sup>3</sup>sk per år  
9

## Avverkningsförslag

	m <sup>3</sup> sk
Föryngringsavverkning	0
Gallring	189
<b>Totalt under perioden</b>	<b>189</b>

Förväntad tillväxt första växtsäsongen

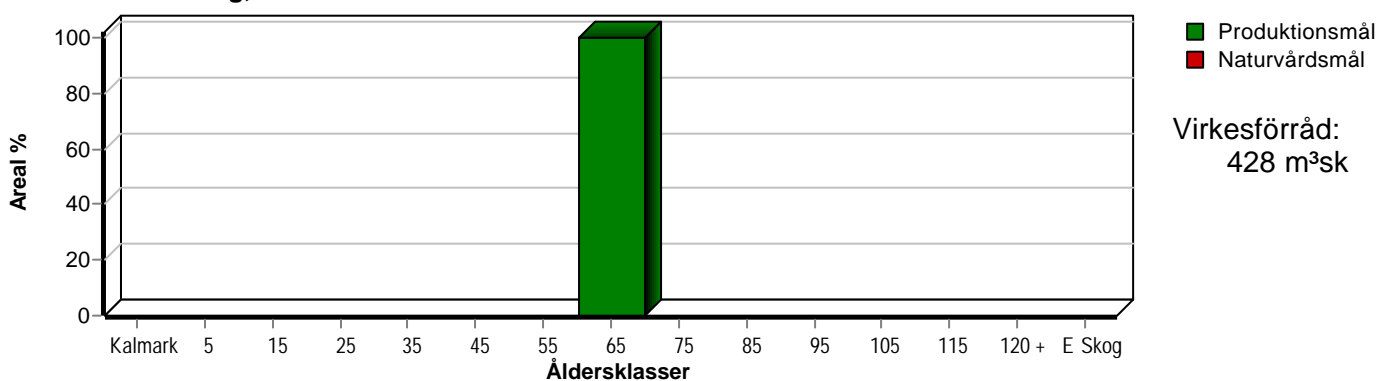
m<sup>3</sup>sk  
13  
m<sup>3</sup>sk per ha  
10,0



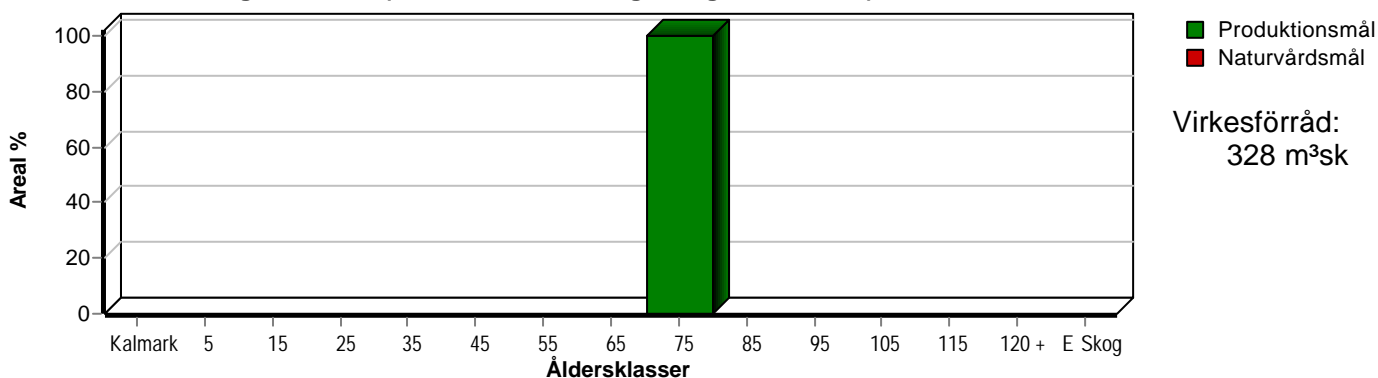
# Skogens fördelning på åldersklasser

Åldersklass	Areal		Virkesförråd					
	ha	%	Totalt m <sup>3</sup> sk	m <sup>3</sup> sk /ha	Björk %	Gran %	Löv %	Tall %
<b>Kalmark</b>								
- 9 år								
10 - 19								
20 - 29								
30 - 39								
40 - 49								
50 - 59								
60 - 69	1,3	100	428	329	49	29	16	6
70 - 79								
80 - 89								
90 - 99								
100 - 109								
110 - 119								
120 +								
Lågprodskog(E) ÖF/Skikt								
<b>Summa/Medel</b>	1,3	100	428	329	49	29	16	6

Arefördelning, aktuell



Arefördelning, om 10 år (förutsatt att föreslagna åtgärder utförs)



# Skogens fördelning på huggningsklasser

Huggningsklass	Areal		Virkesförråd					
	ha	%	Totalt m <sup>3</sup> sk	m <sup>3</sup> sk /ha	Björk %	Gran %	Löv %	Tall %
<b>Kalmark</b> K1								
K2								
<b>Röjningsskog</b> R1								
R2								
<b>Gallringsskog</b> G1								
G2	1,3	100	428	329	49	29	16	6
<b>Föryngrings- avverknings- skog</b> S1								
S2								
S3								
<b>Lågproducer- ande skog</b> E1								
E2								
E3								
<b>Överstånd/Skikt</b>								
<b>Summa/Medel</b>	1,3	100	428	329	49	29	16	6

## Kalmark

- K1 Obehandlad kalmark**  
Mark där åtgärd(er) behövs för att erhålla tillfredsställande föryngring.
- K2 Behandlad kalmark**  
Mark som fullständigt behandlats med återväxt-åtgärder men där föryngringen inte säkerställts.

## Röjningsskog

- R1 Plantskog**  
Säkerställd föryngring upp till 1,3 m medelhöjd.
- R2 Ungskog**  
Skog som är över 1,3 m och som i utvecklings-hänseende motsvarar röjningsskog.

## Gallringsskog

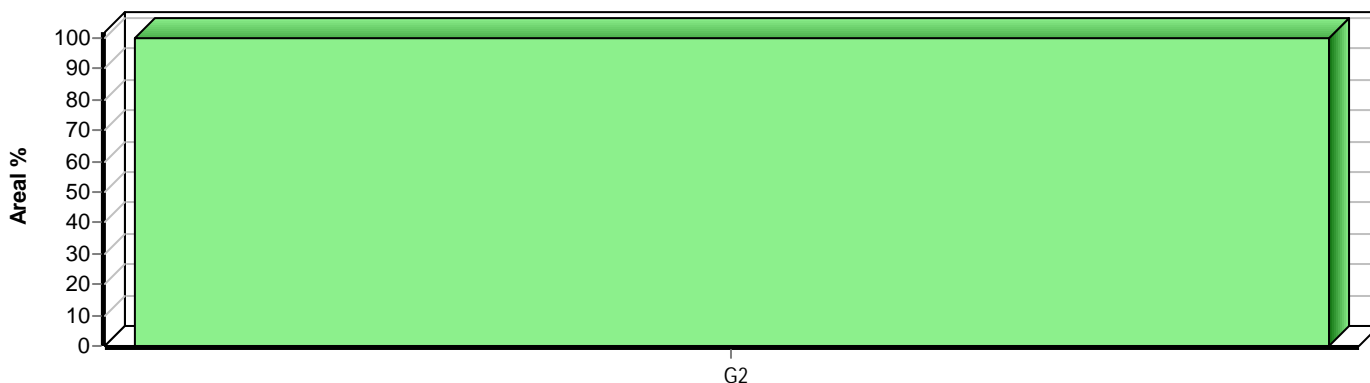
- G1 Normal gallringsskog**  
Skog som är yngre än skyddsåldern (lägsta ålder för föryngringsavverkning).
- G2 Äldre gallringsskog**  
Skog som uppnått skyddsåldern och där nästa lämpliga åtgärd normalt är gallring.

## Föryngringsavverkningsskog

- S1 Skog som kan föryngringsavverkas**  
Normalt föreslås ingen avverkningsåtgärd under planperioden.
- S2 Skog som är mogen att föryngringsavverkas**  
Normalt infaller en avverkningsåtgärd under planperioden.
- S3 Skog i föryngringsbar ålder**  
Föryngringsavverkning bör dock inte utföras.

## Lågproducerande skog

- E1 Restskog**  
Skog som lämnats efter avverkning eller som uppkommit på grund av skada.
- E2 Gles skog**  
Gles skog eller skog av ett för marken olämpligt träslag.
- E3 Skog av hagmarkskaraktär**  
Gles skog av hagmarkskaraktär.

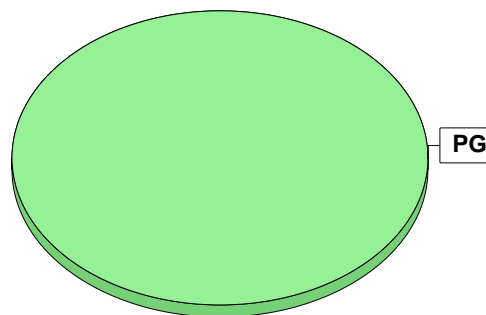


# Skogens fördelning på målklasser

Målklass	Areal		Virkesförråd		Tillväxt		Antal avd
	ha	%	m <sup>3</sup> sk	%	m <sup>3</sup> sk	%	
PG	1,3	100,0	428	100,0	89	100,0	2
PF - produktion							0
PF - naturvård							0
NS							0
NO							0
Summa	1,3	100,0	428	100,0	89	100,0	2

## Impediment

	ha	%
Myr	0,0	<1
Berg	0,0	<1



## Målklasser

Målklasserna ger information om skogens brukning. Klasserna har följande innebörd:

PG Produktionsmål med miljöhänsyn

I avdelningar med låga naturvärden där produktionsmålet styr skötseln. Miljöhänsyn tas genom att hänsynsytor, trädgrupper, evighetsträd och buskar mm lämnas. Miljöhänsyn motsvarar högst ca 10 % av avdelningens produktiva skogsmarksareal.

PF Produktionsmål med förstärkt miljöhänsyn

I avdelningar med låga/vissa naturvärden förenas produktionsmålet med en förstärkt miljöhänsyn. Produktionsmålet styr huvudinriktningen av skötseln, medan naturvårdsmålet dominerar i vissa delar av avdelningen. Förhållandet mellan målen anges som procentsatser av avdelningens produktiva skogsmarksareal. Förstärkt miljöhänsyn innebär att mer än 10 % av avdelningens produktiva skogsmarksareal utgörs av naturhänsyn. Naturvårdsmålet kan i vissa fall överstiga 50 % av avdelningens produktiva skogsmarksareal.

NS Naturvårdsmål med skötsel

I avdelningar med höga naturvärden där återkommande skötsel är nödvändig för att bibehålla områdets naturvärden samt avdelningar med förutsättningar att återskapa dessa naturvärden. Naturvårdsmålet styr skötseln som endast utförs när det är motiverat av naturvårdsskäl.

NO Naturvårdsmål, orört

I avdelningar med höga naturvärden där fri utveckling är nödvändig för att bibehålla områdets naturvärden samt avdelningar med förutsättningar att återskapa dessa naturvärden. Naturvårdsmålet styr genom att området lämnas för fri utveckling. Ibland kan dock ett nyskapande av död ved vara nödvändig för att påskynda utvecklingen av höga naturvärden.



# Kolbalans

## Produktiv skogsmark

Areal på vilken kolförrådet beräknas **ha** **1,3**

## Kolbindning

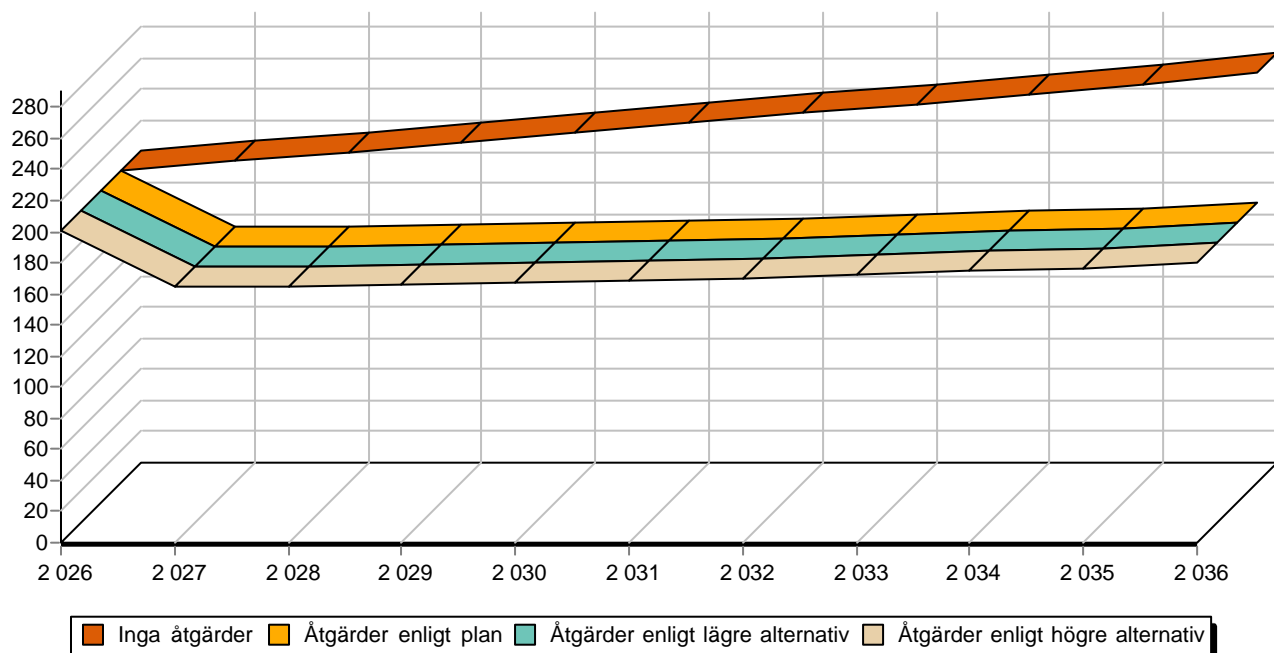
Inbunden mängd kol för perioden 2026-03-31 + 10 år beräknad med hänsyn till föreslagna åtgärder **ton/ha/år** **-2,07**

**Totalt kolförråd** **ton**  
**Kol** **261**  
**Koldioxid CO2e** **956**

Kolförråd, ton/ha	2026	2036
Barr/löv	3,1	2,3
Grenar	16,0	13,1
Stamved	92,1	75,2
Stubbar och rötter	36,6	29,4
Förna och markbundet kol	52,8	59,9
	200,6	179,9

Scenarion, ton kol/ha	Enlig plan	Lägre alternativ	Högre alternativ
Förnyngsringssavverkning	0,0	0,0	0,0
Avverkning ÖF	0,0	0,0	0,0
Gallring	-83,2	-83,2	-83,2
Röjning	0,0	0,0	0,0
	-83,2	-83,2	-83,2

## Totalt kolförråd, ton/ha



# Avverkning och tillväxt

## Avverkning

I redovisad avverkningsvolym ingår 5 års tillväxt för avverkningar med angelägenhetsgrad 2 och 3.

I begreppet löv ingår alla lövträdsarter.

Åldersklass	Gallring				Förnygringsavverkning			
	ha	Barr m <sup>3</sup> sk	Löv m <sup>3</sup> sk	Totalt m <sup>3</sup> sk	ha	Barr m <sup>3</sup> sk	Löv m <sup>3</sup> sk	Totalt m <sup>3</sup> sk
<b>Kalmark</b>								
- 9 år								
10 - 19								
20 - 29								
30 - 39								
40 - 49								
50 - 59								
60 - 69	1,3	68	121	189				
70 - 79								
80 - 89								
90 - 99								
100 - 109								
110 - 119								
120 +								
Lågprodskog(E) ÖF/Skikt								
Grundförslag Högre alt. Lägre alt.	1,3	68	121	189				

Total avverkning

189

## Tillväxt

I sammanställningen redovisas tillväxt under perioden samt areal och virkesförråd efter 10 år.

Observera att såväl tillväxt som areal och virkesförråd om 10 år förutsätter att föreslagna åtgärder utförs

Åldersklass	Tillväxt			Areal och virkesförråd efter 10 år		
	Barr m <sup>3</sup> sk	Löv m <sup>3</sup> sk	Totalt m <sup>3</sup> sk	ha	m <sup>3</sup> sk	m <sup>3</sup> sk/ha
<b>Kalmark</b>						
- 9 år						
10 - 19						
20 - 29						
30 - 39						
40 - 49						
50 - 59						
60 - 69	30	59	89			
70 - 79				1,3	328	252
80 - 89						
90 - 99						
100 - 109						
110 - 119						
120 +						
Lågprodskog(E) ÖF/Skikt						
Summa	30	59	89	1,3	328	252



# Åtgärdsöversikt

Samtliga avdelningar där åtgärder är föreslagna finns här uppräknade.

Angelägenhetsgrad: FF = Förfallen, 1 = Snarast, 2 = Inom 2-5 år, 3 = Inom 5-10 år, 4 = Inom 10 - 20 år

Åtgärd (F) = Följd (A) = Alternativ	Ang	Avdelning	Prod areal ha	Ålder år	Stånd- orts- index	Volym m <sup>3</sup> sk /ha	Uttag m <sup>3</sup> sk inkl tillv	Utförs år	Anteckning
Gallring	FF	1	0,7	61	G28	371	130		Avverka granen
Gallring	FF	2	0,6	61	B22	280	59		

# Avdelningsbeskrivning

Skifte: 0

När: 1 = Snarast, 2 = Inom 2-5 år, 3 = Inom 5-10 år, 4 = Inom 10 - 20 år, FF = Förfallen

<sup>2</sup> PG - Produktionsmål med miljöhänsyn

<sup>1</sup> i = grön kommentar, ii = generell kommentar, iii = åtgärdscommentar, iv = speciella värden

Avd nr	Areal ha (-Avdrag) [Skikt]	Ägo	Ålder år	Hkl Skikt	Sl	Virkesförråd m <sup>3</sup> sk		Mål klass	Trädslag	Med diam cm	Med höjd m	Beskrivning	Åtgärd Alternativ	När	Uttag inkl tillväxt		Årlig tillväxt m <sup>3</sup> sk per ha	Not <sup>1</sup>
						ha	avd								%	m <sup>3</sup> sk		
1	0,7	1	61	G2	G28	371	260	PG <sup>2</sup>	Tall	5	34	Frisk	Gallring	FF	50	130	7,0	ii,iii <sup>1</sup>
									Gran	35	26							
									Löv	20	33							
									Björk	40	22							
<p>Generellt: Lövdominerad blandskog på delvis fuktig mark, bevara lövandelen och gynna alla olika lövträdslagen i samband med åtgärder.</p> <p>Åtgärder: Gallring: Avverka granen</p> <p>Priotal Visar-%: 3,2 Total gödslingsseffekt (under ca 10 år) av en giva om 150 Kg N/ha: 16 m<sup>3</sup>sk/ha</p>																		
2	0,6	1	61	G2	B22	280	168	PG <sup>2</sup>	Tall	8	42	Frisk	Gallring	FF	35	59	6,7	ii <sup>1</sup>
									Gran	19	34							
									Löv	10	23							
									Björk	63	23							
<p>Generellt: Grova barrträd och klen löv. Gran kan avverkas och gallring bland lövträden</p> <p>Priotal Visar-%: 3,5</p>																		