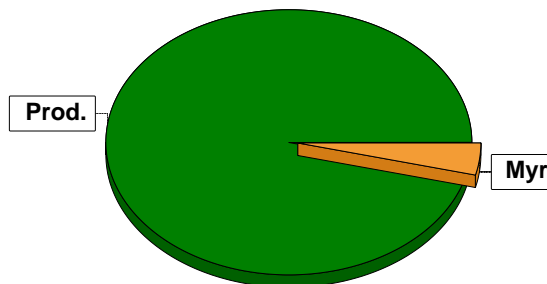


Sammanställning över fastigheten

Arealer

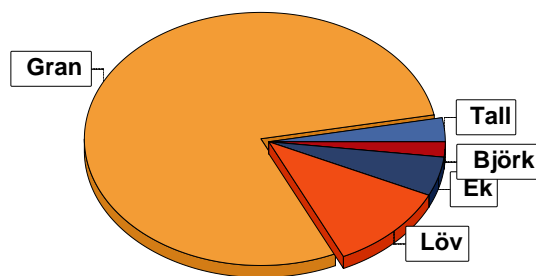
	hektar	%
Produktiv skogsmark	22,0	96
Myr/kärr/mosse	0,9	4
Berg/Hällmark	0,0	<1
Inäga/åker	0,0	<1
Väg och kraftledning (linjeavdrag)	0,0	<1
Annat	0,1	<1
Summa landareal	23,0	
Vatten	0,0	



I den produktiva arealen ingår:
- ädellövskog med 2,6 ha

Virkesförråd

	m ³ sk	%	ha
Totalt			
m ³ sk	3908		
Tall	119	3	0,6
Gran	3060	79	16,0
Löv	434	11	3,5
Ek	201	5	1,6
Björk	94	2	0,4
Medeltal			
m ³ sk per hektar	178		



Bonitet

Fastighetens medelbonitet är beräknad till	m ³ sk per ha	9,1
--	--------------------------	-----

Tillväxt

Tillväxt för perioden 2024-10-30 + 10 år beräknad med hänsyn till föreslagna åtgärder	m ³ sk per år	173
---	--------------------------	-----

Avverkningsförslag

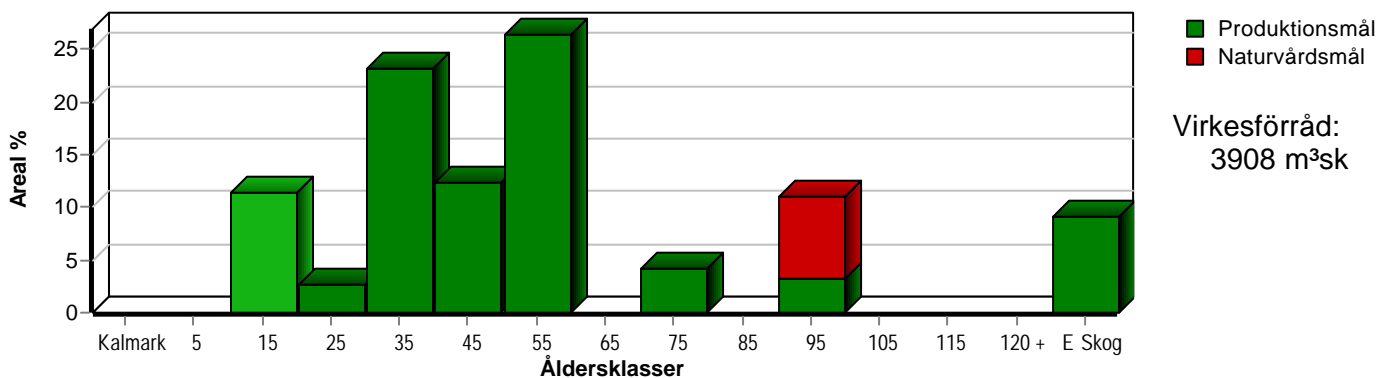
	m ³ sk
Förnygringsavverkning	384
Gallring	120
Naturvårdande skötsel	19
Totalt under perioden	523

Förväntad tillväxt första växtsäsongen	m ³ sk	181
	m ³ sk per ha	8,2

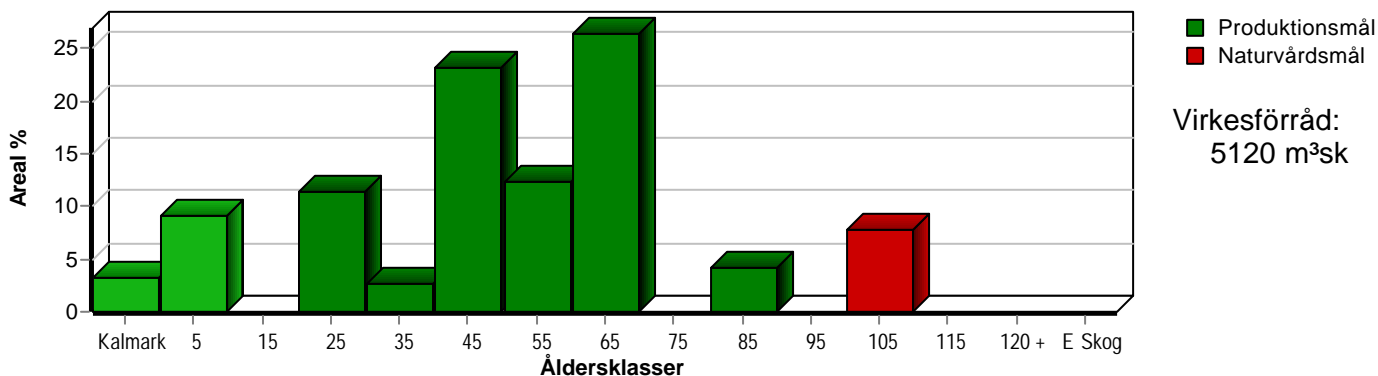
Skogens fördelning på åldersklasser

Åldersklass	Areal		Virkesförråd						
	ha	%	Totalt m³sk	m³sk /ha	Gran %	Löv %	Ek %	Tall %	Björk %
Kalmark									
- 9 år									
10 - 19	2,5	11	162	65	80	20			
20 - 29	0,6	3	54	90	100				
30 - 39	5,1	23	879	172	96	4			
40 - 49	2,7	12	546	202	100				
50 - 59	5,8	26	1538	265	94				6
60 - 69									
70 - 79	0,9	4	113	126		40	55	5	
80 - 89									
90 - 99	2,4	11	366	152	4	34	31	31	
100 - 109									
110 - 119									
120 +									
Lågproskog(E)	2,0	9	250	125	10	80	10		
ÖF/Skikt									
Summa/Medel	22,0	100	3908	178	78	11	5	3	2

Arefördelning, aktuell



Arefördelning, om 10 år (föresatt att föreslagna åtgärder utförs)



Skogens fördelning på huggningsklasser

Huggningsklass	Areal		Virkesförråd						
	ha	%	Totalt m ³ sk	m ³ sk /ha	Gran %	Löv %	Ek %	Tall %	Björk %
Kalmark K1									
K2									
Röjningsskog R1									
R2	0,4	2	4	10	90	10			
Gallringsskog G1	15,9	72	2854	179	90	4	2		3
G2									
Föryngrings- avverknings- skog S1	1,3	6	434	334	100				
S2	0,7	3	154	220	10	25	5	60	
S3	1,7	8	212	125		40	50	10	
Lågproducer- ande skog E1									
E2	2,0	9	250	125	10	80	10		
E3									
Överstånd/Skikt									
Summa/Medel	22,0	100	3908	178	78	11	5	3	2

Kalmark

- K1 Obehandlad kalmark**
Mark där åtgärd(er) behövs för att erhålla tillfredsställande föryngring.
- K2 Behandlad kalmark**
Mark som fullständigt behandlats med återväxt-åtgärder men där föryngringen inte säkerställts.

Röjningsskog

- R1 Plantskog**
Säkerställd föryngring upp till 1,3 m medelhöjd.
- R2 Ungskog**
Skog som är över 1,3 m och som i utvecklings-hänseende motsvarar röjningsskog.

Gallringsskog

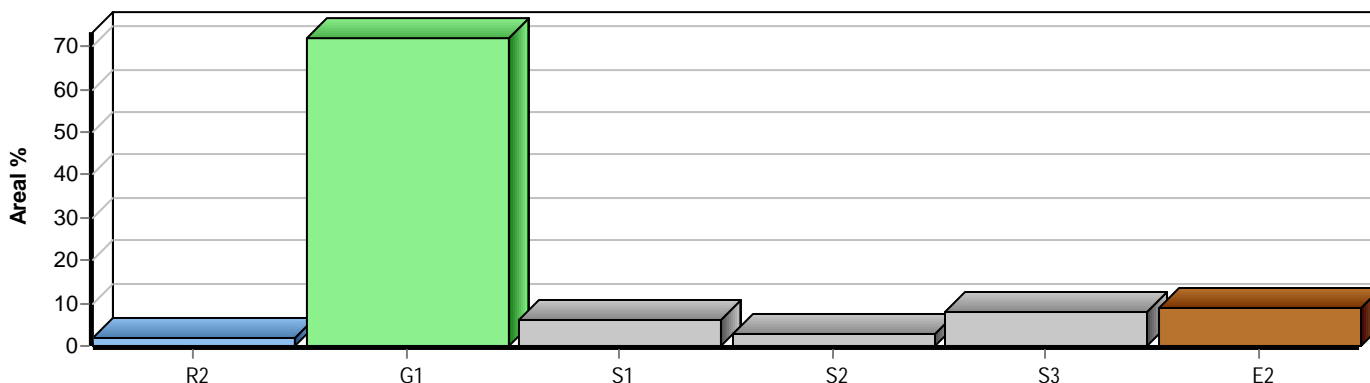
- G1 Normal gallringsskog**
Skog som är yngre än skyddsåldern (lägsta ålder för föryngringsavverkning).
- G2 Äldre gallringsskog**
Skog som uppnått skyddsåldern och där nästa lämpliga åtgärd normalt är gallring.

Föryngringsavverkningsskog

- S1 Skog som kan föryngringsavverkas**
Normalt föreslås ingen avverkningsåtgärd under planperioden.
- S2 Skog som är mogen att föryngringsavverkas**
Normalt infaller en avverkningsåtgärd under planperioden.
- S3 Skog i föryngringsbar ålder**
Föryngringsavverkning bör dock inte utföras.

Lågproducerande skog

- E1 Restskog**
Skog som lämnats efter avverkning eller som uppkommit på grund av skada.
- E2 Gles skog**
Gles skog eller skog av ett för marken olämpligt träslag.
- E3 Skog av hagmarkskaraktär**
Gles skog av hagmarkskaraktär.

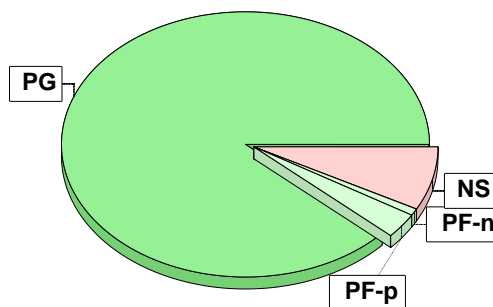


Skogens fördelning på målklasser

Målklass	Areal		Virkesförråd		Tillväxt		Antal avd
	ha	%	m³sk	%	m³sk	%	
PG	19,4	88,2	3583	91,7	1654	95,3	14
PF - produktion	0,7	3,2	85	2,2	22	1,3	1
PF - naturvård	0,2	0,9	28	0,7	7	0,4	1
NS	1,7	7,7	212	5,4	52	3,0	1
NO							0
Summa	22,0	100,0	3908	100,0	1735	100,0	16

Impediment

	ha	%
Myr	0,9	4
Berg	0,0	<1



Målklasser

Målklasserna ger information om skogens brukning. Klasserna har följande innebörd:

PG Produktionsmål med miljöhänsyn

I avdelningar med låga naturvärden där produktionsmålet styr skötseln. Miljöhänsyn tas genom att hänsynsytor, trädgrupper, evighetsträd och buskar mm lämnas. Miljöhänsyn motsvarar högst ca 10 % av avdelningens produktiva skogsmarksareal.

PF Produktionsmål med förstärkt miljöhänsyn

I avdelningar med låga/vissa naturvärden förenas produktionsmålet med en förstärkt miljöhänsyn. Produktionsmålet styr huvudinriktningen av skötseln, medan naturvårdsmålet dominerar i vissa delar av avdelningen. Förhållandet mellan målen anges som procentsatser av avdelningens produktiva skogsmarksareal. Förstärkt miljöhänsyn innebär att mer än 10 % av avdelningens produktiva skogsmarksareal utgörs av naturhänsyn. Naturvårdsmålet kan i vissa fall överstiga 50 % av avdelningens produktiva skogsmarksareal.

NS Naturvårdsmål med skötsel

I avdelningar med höga naturvärden där återkommande skötsel är nödvändig för att bibehålla områdets naturvärden samt avdelningar med förutsättningar att återskapa dessa naturvärden. Naturvårdsmålet styr skötseln som endast utförs när det är motiverat av naturvårdsskäl.

NO Naturvårdsmål, orört

I avdelningar med höga naturvärden där fri utveckling är nödvändig för att bibehålla områdets naturvärden samt avdelningar med förutsättningar att återskapa dessa naturvärden. Naturvårdsmålet styr genom att området lämnas för fri utveckling. Ibland kan dock ett nyskapande av död ved vara nödvändig för att påskynda utvecklingen av höga naturvärden.

Sammanställning lövdominerade bestånd

För certifiering ska, under merparten av omloppstiden, minst 5 % av arealen för den friska och fuktiga marken domineras av löv.

Av sammanställningens produktiva skogsmarksareal om 22,0 ha är 100,0 % (22,0 ha) frisk eller fuktig.

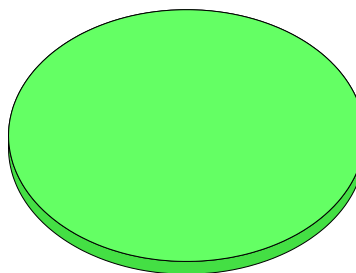
Sammanställningen avser frisk eller fuktig skogsmark som är lövdominerad (minst 50 % löv i trädslagsandelar).

Aktuella - lövdominerade bestånd enligt planens trädslag (i röjningsskog räknas endast det löv som överensstämmer med ståndortsindex).

Framtida -bestånd av planläggaren markerade som lämpliga för lövdominans under omloppstiden.

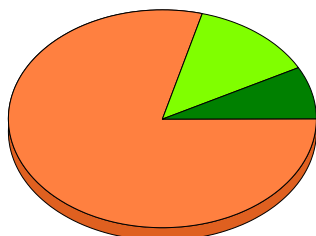
Fördelning fuktklasser för skogsmark

Frisk, 100,0 %, 22,0 ha



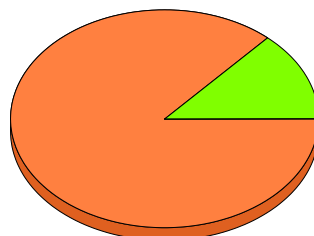
Lövdominerade bestånd - aktuella

Lövdominerat: NS och NO, 7,7 %, 1,7 ha
 Lövdominerat: Övriga, 13,2 %, 2,9 ha
 Ej lövdominerat, 79,1 %, 17,4 ha



Lövdominerade bestånd - framtida

Lövdominerat: NS och NO, 0,0 %, 0,0 ha
 Lövdominerat: Övriga, 13,2 %, 2,9 ha
 Ej lövdominerat, 86,8 %, 19,1 ha



Lövdominerade bestånd - aktuella

Areal % av areal frisk eller fuktig

	Areal	% av areal frisk eller fuktig	Areal	% av areal frisk eller fuktig
NS + NO	1,7 ha	7,7 %	0,0 ha	0,0 %
Övriga	2,9 ha	13,2 %	2,9 ha	13,2 %
Summa	4,6 ha	20,9 %	2,9 ha	13,2 %

Lövdominerade bestånd - framtida

Areal % av areal frisk eller fuktig

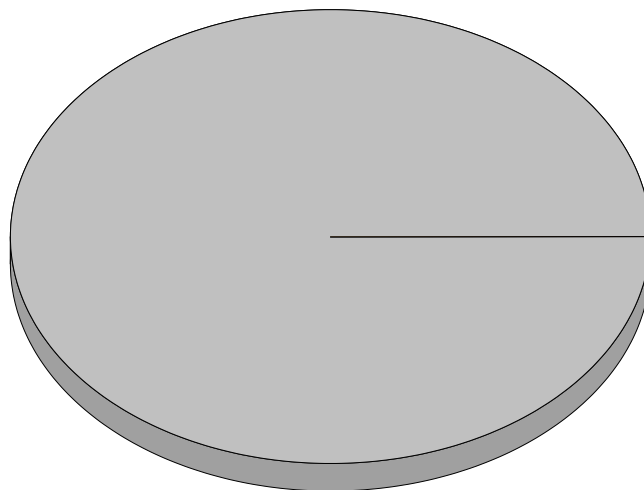
Lövdominerade bestånd - aktuella						
Avdelning	Areal	Målklass	Ålder	TGLBÄ	Andel av areal frisk eller fuktig	
1/1	0,9 ha	PF	75	10405	4,1 %	
1/11	1,7 ha	NS	95	10405	7,7 %	
1/15	2,0 ha	PG	55	01801	9,1 %	

Lövdominerade bestånd - framtida						
Avdelning	Areal	Målklass	Ålder	TGLBÄ	Andel av areal frisk eller fuktig	
1/1	0,9 ha	PF	75	10405	4,1 %	
1/15	2,0 ha	PG	55	01801	9,1 %	

Sammanställning certifiering

Sammanställningen avser 22,0 ha produktiv skogsmark.

■ Målklass NS/NO, 0,0 %, 0,0 ha ■ Anpassad skötsel, 0,0 %, 0,0 ha ■ Övrig produktiv skogsmark, 100,0 %, 22,0 ha



Avdelningar för certifiering NS/NO

Avdelning	Areal		Mål	Ålder	TGLBÄ	m ³ sk		Skötselriktning
	ha	%				ha	avd	
Summa	<0,1	<0,1					0	

Avdelningar för certifiering framtida lövdominans

¹ % av planens friska/fuktiga mark

Avdelning	Areal		Mål	Ålder	TGLBÄ	m ³ sk		Skötselriktning
	ha	% ¹				ha	avd	
Summa	<0,1	<0,1					0	

Avdelningar för certifiering anpassat brukande

Avdelning	Areal		Mål	Ålder	TGLBÄ	m ³ sk		Skötselriktning
	ha	%				ha	avd	
Summa	<0,1	<0,1					0	

Avverkning och tillväxt

Avverkning

I redovisad avverkningsvolym ingår 5 års tillväxt för avverkningar med angelägenhetsgrad 2 och 3.

I begreppet löv ingår alla lövträdsarter.

Åldersklass	Gallring				Förnygringsavverkning				Naturvårdande skötsel			
	ha	Barr m³sk	Löv m³sk	Totalt m³sk	ha	Barr m³sk	Löv m³sk	Totalt m³sk	ha	Barr m³sk	Löv m³sk	Totalt m³sk
Kalmark												
- 9 år												
10 - 19	2,1	60	15	75								
20 - 29	0,6	16		16								
30 - 39	0,4	29		29								
40 - 49												
50 - 59												
60 - 69												
70 - 79									0,9	1	18	19
80 - 89												
90 - 99					0,7	102	44	146				
100 - 109												
110 - 119												
120 +												
Lågprodskog(E) ÖF/Skikt					2,0	24	214	238				
Grundförslag	3,1	105	15	120	2,7	126	258	384	0,9	1	18	19
Högre alt.				432				1261				19
Lägre alt.				120				384				19

Total avverkning	- högre alt.	- lägre alt.	m³sk/ha efter 10 år	- högre alt.	- lägre alt.
523	1 712	523	233	169	233

Tillväxt

I sammanställningen redovisas tillväxt under perioden samt areal och virkesförråd efter 10 år.

Observera att såväl tillväxt som areal och virkesförråd om 10 år förutsätter att föreslagna åtgärder utförs

Åldersklass	Tillväxt			Areal och virkesförråd efter 10 år		
	Barr m³sk	Löv m³sk	Totalt m³sk	ha	m³sk	m³sk/ha
Kalmark				0,7		
- 9 år				2,0		
10 - 19	162	38	200			
20 - 29	51		51	2,5	287	115
30 - 39	509	20	529	0,6	89	148
40 - 49	256		256	5,1	1379	270
50 - 59	572	38	610	2,7	802	297
60 - 69				5,8	2148	370
70 - 79	1	27	28			
80 - 89				0,9	123	137
90 - 99	8	47	55			
100 - 109				1,7	264	155
110 - 119						
120 +						
Lågprodskog(E) ÖF/Skikt		4	4		28	
Summa	1559	174	1733	22,0	5120	233

Skogsvårdsåtgärder

Blanketten innehåller ett sammandrag av avdelningsvis föreslagna åtgärder.
Sammanställningen förutsätter att samtliga åtgärder enligt grundförslaget utförs.

Åtgärd (F) = Följd (A) = Alternativ	Angelägenhetsgrad					Summa ha
	Förfallna ha	Snarast ha	2 - 5 år ha	5 - 10 år ha	10 - 20 år ha	
Plantering, Alternativ		0,7				0,7
Plantering, Följd		2,0				2,0
Markberedning, annan, Följd		2,7				2,7
Summa ha		5,4				5,4

Åtgärdsöversikt

Samtliga avdelningar där åtgärder är föreslagna finns här uppräknade.

Angelägenhetsgrad: FF = Förfallen, 1 = Snarast, 2 = Inom 2-5 år, 3 = Inom 5-10 år, 4 = Inom 10 - 20 år

Åtgärd (F) = Följd (A) = Alternativ	Ang	Avdelning	Prod areal ha	Ålder år	Stånd- orts- index	Volym m ³ sk /ha	Uttag m ³ sk inkl tillv	Utförs år	Anteckning
Föryng avv	1	13	0,7	95	T24	220	146		
Föryng avv	1	15	2,0	55	B18	125	238		
Gallring	1	16	0,6	22	G34	90	16		
Plantering (A)	1	13	0,7	95	T24	220	-		
Plantering (F)	1	15	2,0	55	B18	125	0		
Markberedning, annan (F)	1	13	0,7	95	T24	220	0		
Markberedning, annan (F)	1	15	2,0	55	B18	125	0		
Skapa död ved (A)	1	11	1,7	95	E20	125	-		
Föryng avv (A)	2	10	0,5	55	G32	275	(164)		
Gallring	2	8	2,1	18	G32	75	75		
Föryng avv (A)	3	2	0,8	52	G34	370	(350)		
Föryng avv (A)	3	19	1,0	47	G34	300	(363)		
Gallring (A)	3	5	0,9	35	G32	155	(55)		
Gallring	3	12	0,4	35	G34	185	29		
Gallring (A)	3	14	3,8	37	G32	175	(257)		
Naturvårdshuggning	3	1	0,9	75	E24	125	19		

Avdelningsbeskrivning

Skifte: Skifte 1

När: 1 = Snarast, 2 = Inom 2-5 år, 3 = Inom 5-10 år, 4 = Inom 10 - 20 år, FF = Förfallen

² PG - Produktionsmål med miljöhänsyn

¹ i = grön kommentar, ii = generell kommentar, iii = åtgärdskommentar, iv = speciella värden

Avd nr	Areal ha (-Avdrag) [Skikt]	Å g o	Ålder år	Hkl Skikt	SI	Virkesförråd m ³ sk		Mål klass	Trädslag	Med diam cm	Med höjd m	Stamantal /ha	G-yta m ²	Beskrivning	Åtgärd Alternativ	N ä r	Uttag inkl tillväxt		Årlig tillväxt m ³ sk per ha	Not ¹	
						ha	avd										%	m ³ sk			
1	0,9	1	75	G1	E24	125	113	PF,b 25 %	Tall Löv Ek	5 40 55	25	21		16	Ädellöv enligt lag Frisk (2)	Naturvårdshuggning	3	15	19	3,2	i ¹
<p>Målklass: PF - Produktionsmål med förstärkt miljöhänsyn. Syftet är att bevara naturvärden. 25 % av arealen används till naturvård.</p> <p>Naturvård: Beskrivning Olikåldrig, ekodominerad lövblandskog med stort inslag av triviallöv. Enstaka grov tall i branter. Beläget i direkt anslutning till allmän väg och i närheten av bebyggelse. En del stående död ved. Björktickor. Mål Kontinuerligt skogbeväxt med dominans av ek. Tillskott av död/döende ved över tid. Kan kombineras med anpassat skogsbruk. Åtgärd Naturvårdshuggning i planperiodens senare del. Friställ framtida solitärträd.</p> <p>Utf åtg: 2021 Gallring 0,9 ha 33 m³sk Södra-Auto.TD00062131</p>																					
2	0,8	1	52	S1	G34	370	296	PG ²	Gran	100	30	24		34	Frisk (2)	Ingen åtgärd Föryng avv (A)	3	100	350	13,9	
<p>Utf åtg: 2021 Gallring 0,8 ha 82 m³sk Södra-Auto.TD00062131</p>																					
3	3,7	1	52	G1	G30	255	944	PG ²	Gran Björk	90 10	26	21		28	Varierande bonitet Impfläckar Artobs snok år 2020 Frisk (2)	Ingen åtgärd				10,2	
<p>Utf åtg: 2021 Gallring 3,7 ha 329 m³sk Södra-Auto.TD00062131</p>																					
4	0,1	2													Mosse						
5	0,9	1	35	G1	G32	155	140	PG ²	Gran	100	17	16		22	Frisk (2)	Ingen åtgärd Gallring (A)	3	30	55	10,1	
<p>Utf åtg: 2021 Gallring 0,9 ha 37 m³sk Södra-Auto.TD00062131</p>																					
6	0,3	2													Mosse						
7	0,8	1	52	G1	G28	200	160	PG ²	Gran	100	18	19		24	Impfläckar berg och myr Frisk (2)	Ingen åtgärd				8,5	

Avdelningsbeskrivning

Skifte: Skifte 1

När: 1 = Snarast, 2 = Inom 2-5 år, 3 = Inom 5-10 år, 4 = Inom 10 - 20 år, FF = Förfallen

² PG - Produktionsmål med miljöhänsyn

¹ i = grön kommentar, ii = generell kommentar, iii = åtgärdskommentar, iv = speciella värden

Avd nr	Areal ha (-Avdrag) [Skikt]	Å g o	Ålder år	Hkl Skikt	SI	Virkesförråd m ³ sk		Mål klass	Trädslag	Med diam cm	Med höjd m	Stamantal /ha	G-yta m ²	Beskrivning	Åtgärd Alternativ	N ä r	Uttag inkl tillväxt		Årlig tillväxt m ³ sk per ha	Not ¹	
						ha	avd										%	m ³ sk			
8	2,1	1	18	G1	G32	75	158	PG ²	Gran Löv	80 20	12	10		18	Underröjt Frisk (2)	Gallring	2	30	75	8,7	
9	0,4	1	10	R2	G30	10	4	PG ²	Gran Löv	90 10		5			Röjt Frisk (2)	Ingen åtgärd				4,2	
10	0,5	1	55	S1	G32	275	138	PG ²	Gran	100	26	24		30	Frisk (2)	Ingen åtgärd Föryng avv (A)	2	100	164	10,8	
11	1,7	1	95	S3	E20	125	213	NS,s	Tall Löv Ek	10 40 50	27	20		16	Naturvård Olikåldrigt Ädellöv enligt lag Frisk (2)	Ingen åtgärd Skapa död ved (A)	1			3,0	i ¹
<p>Målklass: NS - Naturvårdsmål med skötsel. Syftet är att nyskapa naturvärden.</p> <p>Naturvård: Beskrivning Gles lövskog med övervägande svagväxande krattek och triviallöv. Delvis bergbundet med inslag av tall. Riklig lövunderväxt med bl. a hassel, brakved och ek. Mycket olikåldrigt med stor diameterspridning. Området har troligen betats långt tillbaka. Enstaka rösen och en liten andel död ved. Mål En ljus och öppen ädellövskog som bidrar till variation i skogslandskapet. Lång trädkontinuitet, ökande andel gamla träd och död ved över tid. Åtgärd Inga åtgärder under planperioden. Atl. aktiva åtgärder för att skapa mer död ved. Framtida åtgärder syftar till att bibehålla variation, öppenhet och friställa solitärträd.</p>																					
12	0,4	1	35	G1	G34	185	74	PG ²	Gran	100	18	18		26	Stor diameterspridning Frisk (2)	Gallring	3	30	29	10,3	
13	0,7	1	95	S2	T24	220	154	PG ²	Tall Gran Löv Ek	60 10 25 5	32	24		22	Olikåldrigt Stor diameterspridning Kuperat Flerskiktat Frisk (2)	Föryng avv Markberedning, annan (F) Plantering (A)	1 1 1	95	146	0,5	

Avdelningsbeskrivning

Skifte: Skifte 1

När: 1 = Snarast, 2 = Inom 2-5 år, 3 = Inom 5-10 år, 4 = Inom 10 - 20 år, FF = Förfallen

² PG - Produktionsmål med miljöhänsyn

¹ i = grön kommentar, ii = generell kommentar, iii = åtgärdskommentar, iv = speciella värden

Avd nr	Areal ha (-Avdrag) [Skikt]	Å g o	Ålder år	Hkl Skikt	SI	Virkesförråd m ³ sk		Mål klass	Trädslag	Med diam cm	Med höjd m	Stamantal /ha	G-yta m ²	Beskrivning	Åtgärd Alternativ	N ä r	Uttag inkl tillväxt		Årlig tillväxt m ³ sk per ha	Not ¹
						ha	avd										%	m ³ sk		
14	3,8	1	37	G1	G32	175	665	PG ²	Gran Löv	95 5	22	17		24 Äldre i norra hörnet Väl gallrat Frisk (2)	Ingen åtgärd Gallring (A)	3	30	257	10,4	
Utf åtg: 2021 Gallring 3,8 ha 133 m ³ sk Södra- Auto.TD00062131																				
15	2,1 (-0,1)	1 2	55	E2	B18	125	250	PG ²	Gran Löv Ek	10 80 10	22	18		18 Olikåldrigt, glest Flerskiktat Enstaka tall Frisk (2) Avdrag: myr	Föryng avv Markberedning, annan (F) Plantering (F)	1 1 1	95	238	0,2	ii ¹
Generellt: Efter avverkning skall minst 0,2 ha föryngras med lövdominans för att fortsatt klara certifieringskravet om 5 % lövdominerad areal. Lämpligt område närmast mossen.																				
16	0,6	1	22	G1	G34	90	54	PG ²	Gran	100	12	12		18 Frisk (2)	Gallring	1	30	16	8,4	
17	0,4	2												Mosse						
18	1,7	1	45	G1	G26	145	247	PG ²	Gran	100	18	16		20 Frisk (2)	Ingen åtgärd				7,4	
19	1,0	1	47	G1	G34	300	300	PG ²	Gran	100	28	23		30 Frisk (2)	Ingen åtgärd Föryng avv (A)	3	100	363	13,0	
20	0,1	5												Stuga						

Avd 1

PF

Kombinerade mål, både produktion och miljö med bevarande av värden som syfte. 25% av arealen avsätts av hänsyn till naturvärden eller andra intressen.

Skogliga data

Areal: 0,9 ha

Ålder: 75 år

Ståndortsindex: E24

Huggningsklass: G1

Virkesförrådet uppgår till 125 m³sk/ha och 113 m³sk totalt.

Trädslagsfördelning: 5% tall 40% löv 55% ek

Beskrivning

Olikåldrig, ekodominerad lövblandskog med stort inslag av triviallöv. Enstaka grov tall i branter. Beläget i direkt anslutning till allmän väg och i närheten av bebyggelse. En del stående död ved. Björktickor.

Mål

Kontinuerligt skogbeväxt med dominans av ek. Tillskott av död/döende ved över tid. Kan kombineras med anpassat skogsbruk.

Åtgärd

Naturvårdshuggning i planperiodens senare del. Friställ framtida solitärträd.

Naturvårdsmål med skötsel med nyskapande av värden som syfte.

Avd 11

NS

Skogliga data

Areal: 1,7 ha

Ålder: 95 år

Ståndortsindex: E20

Huggningsklass: S3

Virkesförrådet uppgår till 125 m³sk/ha och 213 m³sk totalt.

Trädslagsfördelning: 10% tall 40% löv 50% ek

Beskrivning

Gles lövskog med övervägande svagväxande "krattek" och triviallöv. Delvis bergbundet med inslag av tall. Riklig lövunderväxt med bl. a hassel, brakved och ek. Mycket olikåldrigt med stor diameterspridning. Området har troligen betats långt tillbaka. Enstaka rösen och en liten andel död ved.

Mål

En ljus och öppen ädellövskog som bidrar till variation i skogslandskapet. Lång trädkontinuitet, ökande andel gamla träd och död ved över tid.

Åtgärd

Inga åtgärder under planperioden. Atl. aktiva åtgärder för att skapa mer död ved. Framtida åtgärder syftar till att bibehålla variation, öppenhet och friställa solitärträd.

Kommentarer till OLOFSTORP 6:1

Fastigheten i landskapet

Fastigheten ligger Öster om Valinge i Varbergs kommun och Hallands län. Skogen är samlat i ett skifte. Markerna är måttligt kuperade med bitvis bergbunden mark och några mindre områden med myr- och torvmarker. Detta ger en viss bonitetsvariation. Skogsmarken är till största delen lämplig för barr-barrblandskog och lövskogsproduktion. Lövskogsområden finns spritt på fastigheten.

Inriktning under planperioden

Markägarens önskar en aktuell uppskattning av virkesvolym och åtgärdsbehov som stöd för värdering vid en ev. kommande försäljning.

Avverkning och Skogsvård

De avverkningsvolym som föreslagits i samband med planläggningen har beräknats till drygt 500m³sk, varav ca 380m³sk är föryngringsavverkning, jämfört med tillväxten som under samma period är knappt 1 900m³sk med föreslagna åtgärder. I ett högre avverkningsförslag är 1 800m³sk, varav ca 1 300m³sk slutavverkning föreslaget.

Gallringar och ungskogsrojningar är över lag väl utförda i rätt tid i skogens utveckling. De gallringar som behöver utföras rekommenderas för att hålla skogen vital och gynna dimensionsutveckling. Det är viktigt att gallringarna utförs i tid innan träden blir så långa att stormskaderisken ökar väsentligt. Se rapporterna "Skogsvårdsåtgärder och Åtgärdsöversikt" för närmare information.

Löv på fastigheten

Enligt krav för PEFC och FSC-certifiering skall minst 5% av friska/fuktiga marker på sikt domineras av lövskog. Friska/fuktiga marker utgör 100% av skogsmarksarealen. Areal som är lämplig för fortsatt framtida lövdominans och inte är klassad som NS-bestånd i denna plan motsvarar ca 13% av den friska och fuktiga marken. Se vidare rapporten "Sammanställning lövdominerade bestånd".

Naturvård på fastigheten

Det finns inga av SKS registrerade höga naturvärden på fastigheten. I planen har de mest värdefulla bestånden ur naturvårdsynpunkt identifierats. Det är främst äldre blandskog i bergbunden terräng som avsatts för naturvårdsändamål. Dessa har fått målklassningen NS eller K (kombinerad mål). PEFC/FSC certifieringen och Grön plan kräver att minst 5% av den produktiva skogsmarken ska ha målklassen NO eller NS. Andelen NS-areal i denna plan uppgår till ca 7,7%. Dessutom finns en avdelning med K-målklass, där skogbruksåtgärder bör utföras med större hänsyn till naturmiljövärden än vid generellt skogsbruk. Se rapporten "Skogens fördelning av målklasser".

Forn- och kulturlämningar

Det finns inga fornlämningar som är registrerad hos Riksantikvarieämbetet på fastigheten. Vid skogliga åtgärder bör man dock alltid ta lämplig hänsyn till alla kulturminnen som kan finnas på fastigheten, t ex hålvägar, rösen, stenmurar etc.