

# Skogsbruksplan

**Planens namn** BOTERYD 1:7  
**Planen avser tiden** fr o m 2024-02-03 och tio år framåt  
**Fältarbetet utfört under** 2023-02-03  
**Planen upprättad av**

## Fastighetsuppgifter

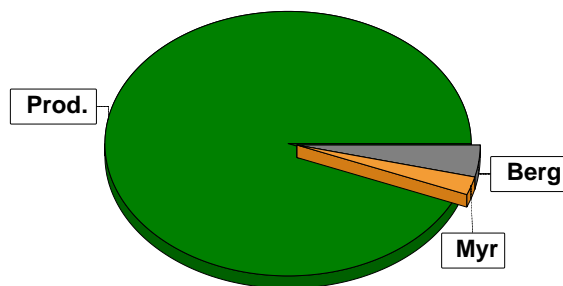
**Fastighet** BOTERYD 1:1  
Östergötlands län, Mjölby, Vifolka  
**Referenskoordinat (WGS84)** Lat: 58° 13' 11.57" N Long: 15° 16' 28.29" E



# Sammanställning över fastigheten

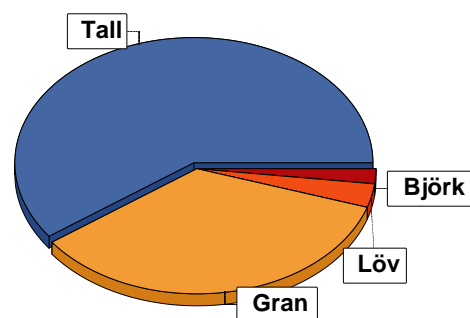
## Arealer

	hektar	%
Produktiv skogsmark	98,3	94
Myr/kärr/mosse	1,8	2
Berg/Hällmark	3,8	4
Inäga/åker	0,0	<1
Väg och kraftledning (linjeavdrag)	0,4	<1
Annat	0,0	<1
<b>Summa landareal</b>	<b>104,3</b>	
Vatten	0,0	



## Virkesförråd

	m³sk	%	ha
<b>Totalt</b>	<b>13687</b>	<b>60</b>	<b>62,0</b>
<b>m³sk</b>	<b>23114</b>		
<b>Medeltal</b>	<b>235</b>		
<b>m³sk per hektar</b>	<b>235</b>		
<b>Tall</b>	<b>8197</b>	<b>35</b>	<b>29,2</b>
<b>Gran</b>	<b>762</b>	<b>3</b>	<b>4,0</b>
<b>Löv</b>	<b>401</b>	<b>2</b>	<b>2,7</b>
<b>Björk</b>	<b>13</b>	<b>&lt;1</b>	<b>0,1</b>
<b>Kl.Al</b>	<b>46</b>	<b>&lt;1</b>	<b>0,3</b>
<b>FåBär</b>	<b>7</b>	<b>&lt;1</b>	<b>0,1</b>



## Bonitet

Fastighetens medelbonitet är beräknad till **7,5 m³sk per ha**

## Tillväxt

Tillväxt för perioden 2024-02-03 + 10 år beräknad med hänsyn till föreslagna åtgärder **596 m³sk per år**

## Avverkningsförslag

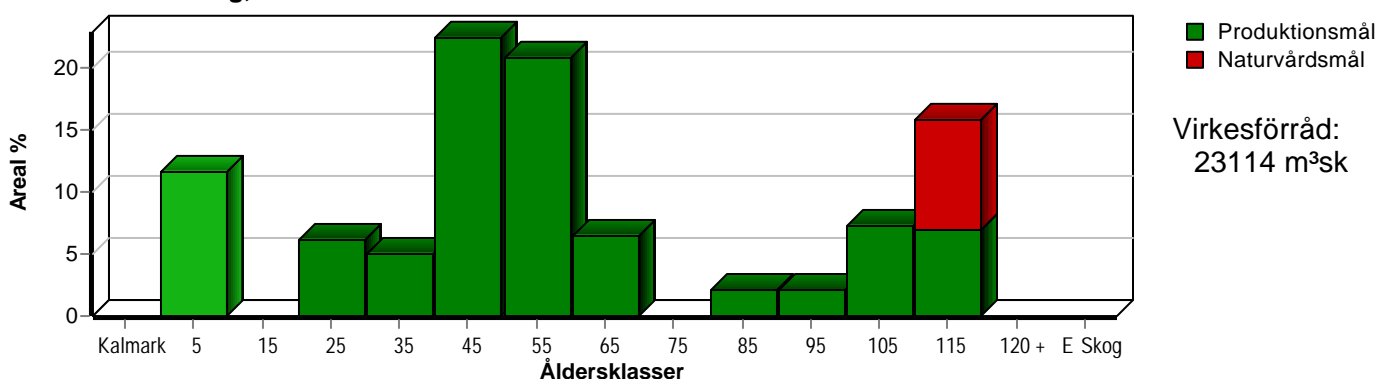
	m³sk
Förnygringsavverkning	7786
Gallring	2616
Naturvårdande skötsel	9
<b>Totalt under perioden</b>	<b>10411</b>

Förväntad tillväxt första växt-säsongen **743 m³sk**  
**7,6 m³sk per ha**

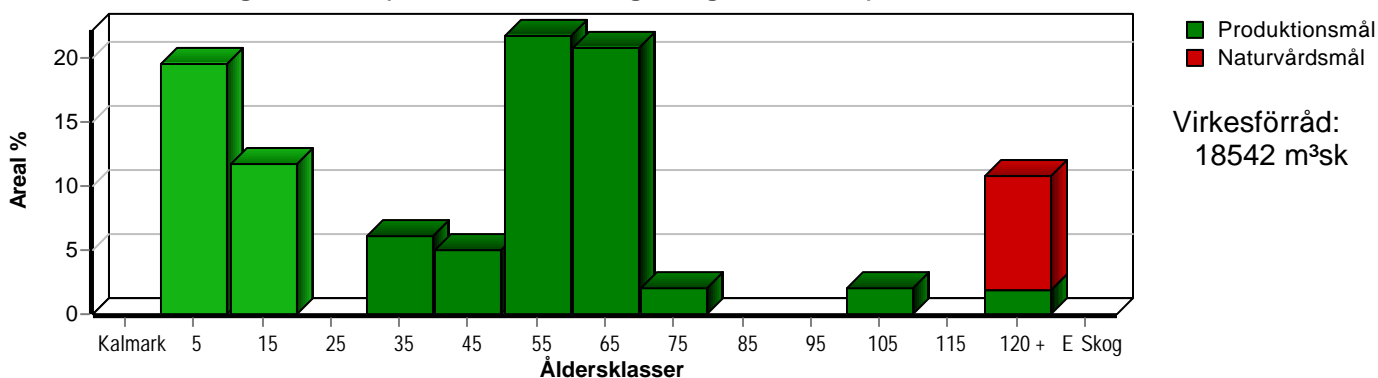
# Skogens fördelning på åldersklasser

Åldersklass	Areal		Virkesförråd									
	ha	%	Totalt m <sup>3</sup> sk	m <sup>3</sup> sk /ha	Tall %	Gran %	Löv %	Björk %	Kl.Al %	Asp %	FåBär %	
<b>Kalmark</b>												
- 9 år	11,5	12	46	4	90		10					
10 - 19												
20 - 29	6,0	6	827	138	73	3		24				
30 - 39	5,0	5	1019	204	18	78		4				
40 - 49	22,1	22	5525	250	57	35	7	1				
50 - 59	20,5	21	5331	260	68	31	1					
60 - 69	6,3	6	2264	359	32	65	3					
70 - 79												
80 - 89	2,1	2	718	342	60	30	10					
90 - 99	2,0	2	306	153	70			15	15			
100 - 109	7,2	7	2317	322	43	53	4					
110 - 119	15,6	16	4048	259	76	22	1	1				
120 +												
<b>Lågprodkog(E)</b>												
ÖF/Skikt	[11,5]		713	62	95		5					
<b>Summa/Medel</b>	<b>98,3</b>	<b>100</b>	<b>23114</b>	<b>235</b>	<b>59</b>	<b>35</b>	<b>3</b>	<b>2</b>				

Arefördelning, aktuell



Arefördelning, om 10 år (föresatt att föreslagna åtgärder utförs)



Aktuell andel kalmark och skog yngre än 20 år är 12 % (11,5 ha) och om 10 år (föresatt att föreslagna åtgärder utförs) 31 % (30,8 ha).

# Skogens fördelning på huggningsklasser

Huggningsklass	Areal		Virkesförråd								
	ha	%	Totalt m <sup>3</sup> sk	m <sup>3</sup> sk /ha	Tall %	Gran %	Löv %	Björk %	Kl.Al %	Asp %	FåBär %
<b>Kalmark</b> K1											
K2	11,5	12	46	4	90		10				
<b>Röjningsskog</b> R1											
R2											
<b>Gallringsskog</b> G1	54,6	56	13130	240	61	34	4	2			
G2											
<b>Föryngrings- avverknings- skog</b> S1	6,9	7	2090	303	46	51	3				
S2	13,6	14	4543	334	49	48	3				
S3	11,7	12	2592	222	69	20	1	6	2		
<b>Lågproducer- ande skog</b> E1											
E2											
E3											
<b>Överstånd/Skikt</b>	[11,5]		713	62	95		5				
<b>Summa/Medel</b>	98,3	100	23114	235	59	35	3	2			

## Kalmark

- K1 Obehandlad kalmark**  
Mark där åtgärd(er) behövs för att erhålla tillfredsställande föryngring.
- K2 Behandlad kalmark**  
Mark som fullständigt behandlats med återväxt-åtgärder men där föryngringen inte säkerställts.

## Röjningsskog

- R1 Plantskog**  
Säkerställd föryngring upp till 1,3 m medelhöjd.
- R2 Ungskog**  
Skog som är över 1,3 m och som i utvecklings-hänseende motsvarar röjningsskog.

## Gallringsskog

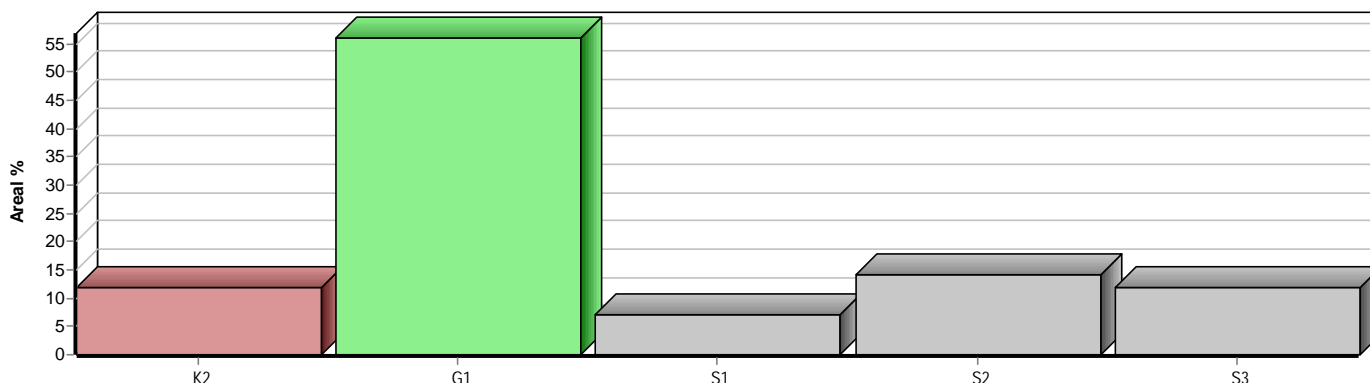
- G1 Normal gallringsskog**  
Skog som är yngre än skyddsåldern (lägsta ålder för föryngringsavverkning).
- G2 Äldre gallringsskog**  
Skog som uppnått skyddsåldern och där nästa lämpliga åtgärd normalt är gallring.

## Föryngringsavverkningsskog

- S1 Skog som kan föryngringsavverkas**  
Normalt föreslås ingen avverkningsåtgärd under planperioden.
- S2 Skog som är mogen att föryngringsavverkas**  
Normalt infaller en avverkningsåtgärd under planperioden.
- S3 Skog i föryngringsbar ålder**  
Föryngringsavverkning bör dock inte utföras.

## Lågproducerande skog

- E1 Restskog**  
Skog som lämnats efter avverkning eller som uppkommit på grund av skada.
- E2 Gles skog**  
Gles skog eller skog av ett för marken olämpligt träslag.
- E3 Skog av hagmarkskaraktär**  
Gles skog av hagmarkskaraktär.

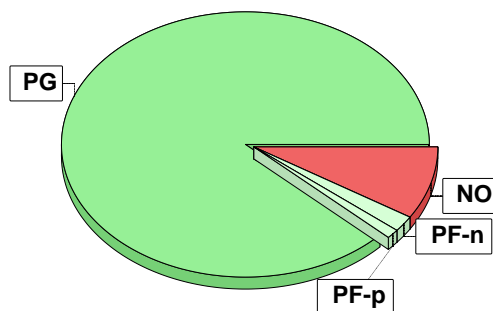


# Skogens fördelning på målklasser

Målklass	Areal		Virkesförråd		Tillväxt		Antal avd
	ha	%	m³sk	%	m³sk	%	
PG	86,6	88,1	20522	88,8	5460	91,7	23
PF - produktion	1,1	1,1	161	0,7	44	0,7	3
PF - naturvård	1,9	1,9	273	1,2	71	1,2	3
NS							0
NO	8,7	8,9	2158	9,3	384	6,4	4
Summa	98,3	100,0	23114	100,0	5959	100,0	30

## Impediment

	ha	%
Myr	1,8	2
Berg	3,8	4



## Målklasser

Målklasserna ger information om skogens brukning. Klasserna har följande innebörd:

**PG** Produktionsmål med miljöhänsyn

I avdelningar med låga naturvärden där produktionsmålet styr skötseln. Miljöhänsyn tas genom att hänsynsytor, trädgrupper, evighetsträd och buskar mm lämnas. Miljöhänsyn motsvarar högst ca 10 % av avdelningens produktiva skogsmarksareal.

**PF** Produktionsmål med förstärkt miljöhänsyn

I avdelningar med låga/vissa naturvärden förenas produktionsmålet med en förstärkt miljöhänsyn. Produktionsmålet styr huvudinriktningen av skötseln, medan naturvårdsmålet dominerar i vissa delar av avdelningen. Förhållandet mellan målen anges som procentsatser av avdelningens produktiva skogsmarksareal. Förstärkt miljöhänsyn innebär att mer än 10 % av avdelningens produktiva skogsmarksareal utgörs av naturhänsyn. Naturvårdsmålet kan i vissa fall överstiga 50 % av avdelningens produktiva skogsmarksareal.

**NS** Naturvårdsmål med skötsel

I avdelningar med höga naturvärden där återkommande skötsel är nödvändig för att bibehålla områdets naturvärden samt avdelningar med förutsättningar att återskapa dessa naturvärden. Naturvårdsmålet styr skötseln som endast utförs när det är motiverat av naturvårdsskäl.

**NO** Naturvårdsmål, orört

I avdelningar med höga naturvärden där fri utveckling är nödvändig för att bibehålla områdets naturvärden samt avdelningar med förutsättningar att återskapa dessa naturvärden. Naturvårdsmålet styr genom att området lämnas för fri utveckling. Ibland kan dock ett nyskapande av död ved vara nödvändig för att påskynda utvecklingen av höga naturvärden.

# Sammanställning lövdominerade bestånd

För certifiering ska, under merparten av omloppstiden, minst 5 % av arealen för den friska och fuktiga marken domineras av löv.

Av sammanställningens produktiva skogsmarksareal om 98,3 ha är 94,8 % (93,2 ha) frisk eller fuktig.

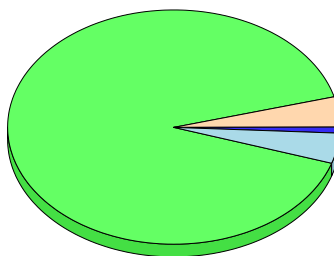
Sammanställningen avser frisk eller fuktig skogsmark som är lövdominerad (minst 50 % löv i trädslagsandelar).

Aktuella - lövdominerade bestånd enligt planens trädslag (i röjningsskog räknas endast det löv som överensstämmer med ståndortsindex).

Framtida -bestånd av planläggaren markerade som lämpliga för lövdominans under omloppstiden.

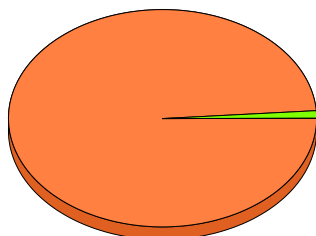
## Fördelning fuktklasser för skogsmark

Torr, 4,3 %, 4,2 ha    Frisk, 90,8 %, 89,3 ha  
Fuktig, 4,0 %, 3,9 ha    Blöt, 0,9 %, 0,9 ha



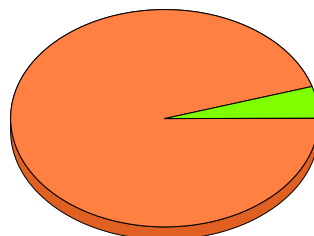
## Lövdominerade bestånd - aktuella

Lövdominerat: NS och NO, 0,0 %, 0,0 ha  
Lövdominerat: Övriga, 1,1 %, 1,0 ha  
Ej lövdominerat, 98,9 %, 92,2 ha



## Lövdominerade bestånd - framtida

Lövdominerat: NS och NO, 0,0 %, 0,0 ha  
Lövdominerat: Övriga, 4,6 %, 4,3 ha  
Ej lövdominerat, 95,4 %, 88,9 ha



### Lövdominerade bestånd - aktuella

Areal    % av areal frisk eller fuktig

<b>NS + NO</b>	0,0 ha	0,0 %
<b>Övriga</b>	1,0 ha	1,1 %
<b>Summa</b>	1,0 ha	1,1 %

### Lövdominerade bestånd - framtida

Areal    % av areal frisk eller fuktig

<b>NS + NO</b>	0,0 ha	0,0 %
<b>Övriga</b>	4,3 ha	4,6 %
<b>Summa</b>	4,3 ha	4,6 %

## Lövdominerade bestånd - aktuella

Avdelning	Areal	Målklass	Ålder	TGLBÄ	Andel av areal frisk eller fuktig
1/8	0,4 ha	PF	56	11602	0,4 %
1/22	0,6 ha	PF	41	22600	0,6 %

## Lövdominerade bestånd - framtida

Avdelning	Areal	Målklass	Ålder	TGLBÄ	Andel av areal frisk eller fuktig
1/8	0,4 ha	PF	56	11602	0,4 %
1/14	2,0 ha	PF	91	70300	2,1 %
1/18	1,3 ha	PG	41	09100	1,4 %
1/22	0,6 ha	PF	41	22600	0,6 %

# Sammanställning lövdominerade bestånd

## Lövdominerade bestånd - framtida

Avdelning	Areal	Målklass	Ålder	TGLBÄ	Andel av areal frisk eller fuktig
-----------	-------	----------	-------	-------	-----------------------------------

# Avverkning och tillväxt

## Avverkning

I redovisad avverkningsvolym ingår 5 års tillväxt för avverkningar med angelägenhetsgrad 2 och 3.

I begreppet löv ingår alla lövträdsarter.

Åldersklass	Gallring				Förnygringsavverkning				Naturvårdande skötsel			
	ha	Barr m³sk	Löv m³sk	Totalt m³sk	ha	Barr m³sk	Löv m³sk	Totalt m³sk	ha	Barr m³sk	Löv m³sk	Totalt m³sk
<b>Kalmark</b>												
- 9 år												
10 - 19												
20 - 29	6,0	245	78	323								
30 - 39	5,0	244	10	254								
40 - 49	16,1	872	118	990	0,7	276	31	307				
50 - 59	16,9	912	11	923					0,4	2	7	9
60 - 69	2,0	120	6	126	4,3	1838	34	1872				
70 - 79												
80 - 89					2,1	712	79	791				
90 - 99												
100 - 109					7,2	2234	83	2317				
110 - 119					5,0	1686		1686				
120 +												
Lågprodskog(E) ÖF/Skikt					[11,5]	772	41	813				
Grundförslag	46,0	2393	223	2616	19,3	7518	268	7786	0,4	2	7	9
Högre alt.				2616				8160				9
Lägre alt.				2599				7785				9

<b>Total avverkning</b>	<b>- högre alt.</b>	<b>- lägre alt.</b>	<b>m³sk/ha efter 10 år</b>	<b>- högre alt.</b>	<b>- lägre alt.</b>
10 411	10 785	10 393	190	186	190

## Tillväxt

I sammanställningen redovisas tillväxt under perioden samt areal och virkesförråd efter 10 år.

Observera att såväl tillväxt som areal och virkesförråd om 10 år förutsätter att föreslagna åtgärder utförs

Åldersklass	Tillväxt			Areal och virkesförråd efter 10 år		
	Barr m³sk	Löv m³sk	Totalt m³sk	ha	m³sk	m³sk/ha
<b>Kalmark</b>						
- 9 år	267	30	297	19,3		
10 - 19				11,5	342	30
20 - 29	352	110	462	6,0	966	161
30 - 39	454	16	470	5,0	1235	247
40 - 49	1672	150	1822	5,0	1235	247
50 - 59	1588	27	1615	21,4	6049	283
60 - 69	332	9	341	20,5	6014	293
70 - 79				2,0	606	303
80 - 89	68	8	76			
90 - 99	44	19	63			
100 - 109	112	4	116	2,0	369	185
110 - 119	583	15	598			
120 +				10,6	2960	279
Lågprodskog(E) ÖF/Skikt	96	5	101		1	
<b>Summa</b>	5568	393	5961	98,3	18542	189



# Skogsvårdsåtgärder

Blanketten innehåller ett sammandrag av avdelningsvis föreslagna åtgärder.  
Sammanställningen förutsätter att samtliga åtgärder enligt grundförslaget utförs.

Åtgärd (F) = Följd (A) = Alternativ	Angelägenhetsgrad					Summa ha
	Förfallna ha	Snarast ha	2 - 5 år ha	5 - 10 år ha	10 - 20 år ha	
Plantering, Alternativ				0,7		0,7
Plantering, Följd		20,1		7,1		27,2
Lövröjning, Följd				20,1		20,1
Återväxtkontroll		11,5				11,5
Återväxtkontroll, Följd			20,1	7,8		27,9
Dikesrensning		1,3				1,3
Markberedning, annan		11,5				11,5
Markberedning, annan, Följd		8,6		7,8		16,4
Summa ha		53,0	20,1	43,5		116,6

# Åtgärdsöversikt

Samtliga avdelningar där åtgärder är föreslagna finns här uppräknade.

Angelägenhetsgrad: FF = Förfallen, 1 = Snarast, 2 = Inom 2-5 år, 3 = Inom 5-10 år, 4 = Inom 10 - 20 år

Åtgärd (F) = Följd (A) = Alternativ	Ang	Avdelning	Prod areal ha	Ålder år	Stånd- orts- index	Volym m³sk /ha	Uttag m³sk inkl tillv	Utförs år	Anteckning
Föryng avv	1	2	5,4	101	G28	307	1658		
Föryng avv	1	9	1,4	66	G36	483	676		
Föryng avv	1	28	1,8	106	T28	366	659		
Sista Gallring	1	1	0,3	46	T30	270	16		
Sista Gallring	1	3	3,9	36	G34	211	206		
Sista Gallring	1	12	2,7	51	G30	250	135		Plocka ut insektsskadad skog och ställ isär grupper.
Sista Gallring	1	15	9,7	51	T28	289	561		Ojämnt behov. Låggallring.
Sista Gallring	1	19	4,5	51	T26	253	228		Låggallring. Gynna tall.
Sista Gallring	1	21	14,9	46	T26	248	924		
Plantering (F)	1	2	5,4	101	G28	307	0		
Plantering (F)	1	9	1,4	66	G36	483	0		
Återväxtkontroll	1	24	11,5	3	T26	4	0		
Plantering (F)	1	24	11,5	111	T26	62	0		
Plantering (F)	1	28	1,8	106	T28	366	0		
Markberedning, annan (F)	1	2	5,4	101	G28	307	0		
Markberedning, annan (F)	1	9	1,4	66	G36	483	0		
Markberedning, annan	1	24	11,5	111	T26	62	0		
Markberedning, annan (F)	1	28	1,8	106	T28	366	0		
Dikesrensning	1	18	1,3	41	G26	142	0		
Avverkning ÖF	2	24	11,5	111	T26	62	813		
Gallring	2	7	1,1	36	T24	178	48		
Sista Gallring	2	13	2,0	61	T26	278	126		
Gallring	2	22	0,6	41	B22	152	34		

# Åtgärdsöversikt

Samtliga avdelningar där åtgärder är föreslagna finns här uppräknade.

Angelägenhetsgrad: FF = Förfallen, 1 = Snarast, 2 = Inom 2-5 år, 3 = Inom 5-10 år, 4 = Inom 10 - 20 år

Åtgärd (F) = Följd (A) = Alternativ	Ang	Avdelning	Prod areal ha	Ålder år	Stånd- orts- index	Volym m <sup>3</sup> sk /ha	Uttag m <sup>3</sup> sk inkl tillv	Utförs år	Anteckning
Underv röj f gallring	2	23	0,5	26	G28	82	0		
Gallring	2	23	0,5	26	G28	82	18		
Gallring	2	31	5,5	26	T26	143	305		
Sista Gallring	2	32	0,3	46	T26	223	16		Låggallring, ojämnt behov.
Återväxtkontroll (F)	2	2	5,4	101	G28	307	0		
Återväxtkontroll (F)	2	9	1,4	66	G36	483	0		
Återväxtkontroll (F)	2	24	11,5	111	T26	62	0		
Återväxtkontroll (F)	2	28	1,8	106	T28	366	0		
Inventering	2	17	2,9	61	G32	356	0		Kontroll granbarkborre.
Föryng avv	3	4	0,7	46	G34	369	306		
Föryng avv	3	5	2,1	86	T26	342	791		
Föryng avv (F)	3	17	2,9	61	G32	356	1195		
Föryng avv	3	26	5,0	111	T24	310	1686		
Föryng avv (A)	3	29	1,9	116	T24	179	(375)		
Lövröjning (F)	3	2	5,4	101	G28	307	0		
Lövröjning (F)	3	9	1,4	66	G36	483	0		
Lövröjning (F)	3	24	11,5	3	T26	4	0		
Lövröjning (F)	3	28	1,8	106	T28	366	0		
Plantering (A)	3	4	0,7	46	G34	369	-		
Återväxtkontroll (F)	3	4	0,7	46	G34	369	0		
Plantering (F)	3	5	2,1	86	T26	342	0		
Återväxtkontroll (F)	3	5	2,1	86	T26	342	0		
Plantering (F)	3	26	5,0	111	T24	310	0		

# Åtgärdsöversikt

Samtliga avdelningar där åtgärder är föreslagna finns här uppräknade.

Angelägenhetsgrad: FF = Förfallen, 1 = Snarast, 2 = Inom 2-5 år, 3 = Inom 5-10 år, 4 = Inom 10 - 20 år

Åtgärd (F) = Följd (A) = Alternativ	Ang	Avdelning	Prod areal ha	Ålder år	Stånd- orts- index	Volym m <sup>3</sup> sk /ha	Uttag m <sup>3</sup> sk inkl tillv	Utförs år	Anteckning
Återväxtkontroll (F)	3	26	5,0	111	T24	310	0		
Markberedning, annan (F)	3	4	0,7	46	G34	369	0		
Markberedning, annan (F)	3	5	2,1	86	T26	342	0		
Markberedning, annan (F)	3	26	5,0	111	T24	310	0		
Naturvårdshuggning	3	8	0,4	56	B22	93	9		

# Avdelningsbeskrivning

## Skifte: Skifte 1

När: 1 = Snarast, 2 = Inom 2-5 år, 3 = Inom 5-10 år, 4 = Inom 10 - 20 år, FF = Förfallen

<sup>2</sup> PG - Produktionsmål med miljöhänsyn

<sup>1</sup> i = grön kommentar, ii = generell kommentar, iii = åtgärdskommentar, iv = speciella värden

Avd nr	Areal ha (-Avdrag) [Skikt]	Å g o	Ålder år	Hkl Skikt	SI	Virkesförråd m <sup>3</sup> sk		Mål klass	Trädslag	Med diam cm	Med höjd m	Stam-antal /ha	G-yta m <sup>2</sup>	Beskrivning	Åtgärd Alternativ	N ä r	Uttag inkl tillväxt		Årlig tillväxt m <sup>3</sup> sk per ha	Not <sup>1</sup>
						ha	avd										%	m <sup>3</sup> sk		
1	0,3	1	46	G1	T30	270	81	PG <sup>2</sup>	Tall Löv	95 5	28 22		29	Frisk (2)	Sista Gallring Ingen åtgärd (A)	1	20	16	8,7	
Priotal Gallringsmall (SKS): 1,7 Total gödslingsseffekt (under ca 10 år) av en giva om 150 Kg N/ha: 14 m <sup>3</sup> sk/ha																				
2	5,4	1	101	S2	G28	307	1658	PG <sup>2</sup>	Tall Gran Löv	25 70 5	35 27		28	Luckigt Frisk (2)	Föryng avv Markberedning, annan (F) Plantering (F) Återväxtkontroll (F) Lövröjning (F)	1 1 1 2 3	100 15	1658	1,6	
Priotal Visar-%: 2,7																				
3	4,1 (-0,2)	1 3	36	G1	G34	211	823	PG <sup>2</sup>	Tall Gran	10 90	21 19		26	V delen inslag hållmark Frisk (2) Avdrag: berg	Sista Gallring	1	25	206	10,0	
4	0,7	1	46	G1	G34	369	258	PG <sup>2</sup>	Tall Gran Löv	10 80 10	26 24		36	Frisk (2)	Föryng avv Markberedning, annan (F) Plantering (A) Återväxtkontroll (F)	3 3 3 3	100	306	7,0	
Priotal Gallringsmall (SKS): 2,1																				
5	2,1	1	86	S1	T26	342	718	PG <sup>2</sup>	Tall Gran Löv	60 30 10	34 25		32	Olikåldrigt Frisk (2)	Föryng avv Markberedning, annan (F) Plantering (F) Återväxtkontroll (F)	3 3 3 3	100	791	3,6	
Priotal Visar-%: 2,4 Total gödslingsseffekt (under ca 10 år) av en giva om 150 Kg N/ha: 14 m <sup>3</sup> sk/ha																				

# Avdelningsbeskrivning

## Skifte: Skifte 1

När: 1 = Snarast, 2 = Inom 2-5 år, 3 = Inom 5-10 år, 4 = Inom 10 - 20 år, FF = Förfallen

<sup>2</sup> PG - Produktionsmål med miljöhänsyn

<sup>1</sup> i = grön kommentar, ii = generell kommentar, iii = åtgärdskommentar, iv = speciella värden

Avd nr	Areal ha (-Avdrag) [Skikt]	Å g o	Ålder år	Hkl Skikt	SI	Virkesförråd m <sup>3</sup> sk		Mål klass	Trädslag	Med diam cm	Med höjd m	Stamtal /ha	G-yta m <sup>2</sup>	Beskrivning	Åtgärd Alternativ	N ä r	Uttag inkl tillväxt		Årlig tillväxt m <sup>3</sup> sk per ha	Not <sup>1</sup>
						ha	avd										%	m <sup>3</sup> sk		
6	1,3 (-0,1)	1 3	111	S3	T18	112	134	NO,s	Tall 85 Gran 5 Löv 10	27	19		13	Bergbundet Naturvård Torr (1) Avdrag: berg	Ingen åtgärd				2,5	i <sup>1</sup>
<p>Målklass: NO - Naturvårdsmål, orört. Syftet är att nyskapa naturvärden.</p> <p>Naturvård: Beskrivning Bergbundet parti med tall, björk och en. Stor variation i åldrar och dimensioner. Mål Grova solitärer av främst tall samt död ved i olika nedbrytningsstadier. Åtgärd Ingen åtgärd.</p> <p>Priotal Visar-%: 2,6</p>																				
7	1,2 (-0,1)	1 3	36	G1	T24	178	196	PG <sup>2</sup>	Tall 50 Gran 30 Björk 20	18	17		26	Ojämnt Olikåldrigt Gruppställt Varier bonitet Frisk (2) Avdrag: berg	Gallring	2	20	48	7,3	
<p>Priotal Gallringsmall (SKS): 2,0 Total gödslingsseffekt (under ca 10 år) av en giva om 150 Kg N/ha: 16 m<sup>3</sup>sk/ha</p>																				
8	0,5 (-0,1)	1 L	56	S3	B22	93	37	PF,b 65 %	Tall 10 Gran 10 Björk 25 Asp 35 FåBär 20	24	18		13	Torpmiljö Grövve skog i N Ojämnt Anpassat brukande Frisk (2)	Naturvårdshuggning	3	20	9	3,1	i <sup>1</sup>
<p>Målklass: PF - Produktionsmål med förstärkt miljöhänsyn. Syftet är att bevara naturvärden. 65 % av arealen används till naturvård.</p> <p>Naturvård: Beskrivning Torpmiljö med grovt löv och buskar som hör torpmiljön till. Mål Bevara och förstärka miljön för arter knutna till gammal torpmiljö. Grova lövträd i olika nedbrytningsstadier. Övrig produktion. Åtgärd Naturvårdande huggning.</p> <p>Priotal Visar-%: 3,7</p>																				

# Avdelningsbeskrivning

## Skifte: Skifte 1

När: 1 = Snarast, 2 = Inom 2-5 år, 3 = Inom 5-10 år, 4 = Inom 10 - 20 år, FF = Förfallen

<sup>2</sup> PG - Produktionsmål med miljöhänsyn

<sup>1</sup> i = grön kommentar, ii = generell kommentar, iii = åtgärdskommentar, iv = speciella värden

Avd nr	Areal ha (-Avdrag) [Skikt]	Ä g o	Ålder år	Hkl Skikt	SI	Virkesförråd m <sup>3</sup> sk		Mål klass	Trädslag	Med diam cm	Med höjd m	Stamantal /ha	G-yta m <sup>2</sup>	Beskrivning	Åtgärd Alternativ	N ä r	Uttag inkl tillväxt		Årlig tillväxt m <sup>3</sup> sk per ha	Not <sup>1</sup>
						ha	avd										%	m <sup>3</sup> sk		
9	1,4	1	66	S2	G36	483	676	PG <sup>2</sup>	Gran 95 Löv 5	33	29		38	Frisk (2)	Föryng avv Markberedning, annan (F) Plantering (F) Återväxtkontroll (F) Lövröjning (F)	1 1 1 2 3	100	676	2,0	
Priotal Visar-%: 3,2																				
10	4,0	1	46	G1	G32	287	1148	PG <sup>2</sup>	Gran 100	25	21		32	Frisk (2)	Ingen åtgärd				12,1	
Priotal Gallringsmall (SKS): 2,0																				
11	0,4	3												Berg						
12	2,8 (-0,1)	1 3	51	G1	G30	250	675	PG <sup>2</sup>	Tall 20 Gran 80	26	21		30	Granbarkborre Frisk (2) Avdrag: berg	Sista Gallring	1	20	135	8,7	iii <sup>1</sup>
Åtgärder: Sista Gallring: Plocka ut insektsskadad skog och ställ isär grupper.																				
Priotal Gallringsmall (SKS): 1,2 Total gödslingseffekt (under ca 10 år) av en giva om 150 Kg N/ha: 14 m <sup>3</sup> sk/ha																				
13	2,2 (-0,2)	1 3L	61	G1	T26	278	556	PG <sup>2</sup>	Tall 85 Gran 10 Löv 5	28	23		29	Frisk (2) Avdrag: berg	Sista Gallring	2	20	126	7,2	
Priotal Gallringsmall (SKS): 1,6 Total gödslingseffekt (under ca 10 år) av en giva om 150 Kg N/ha: 15 m <sup>3</sup> sk/ha																				

# Avdelningsbeskrivning

## Skifte: Skifte 1

När: 1 = Snarast, 2 = Inom 2-5 år, 3 = Inom 5-10 år, 4 = Inom 10 - 20 år, FF = Förfallen

<sup>2</sup> PG - Produktionsmål med miljöhänsyn

<sup>1</sup> i = grön kommentar, ii = generell kommentar, iii = åtgärdskommentar, iv = speciella värden

Avd nr	Areal ha (-Avdrag) [Skikt]	Å g o	Ålder år	Hkl Skikt	SI	Virkesförråd m <sup>3</sup> sk		Mål klass	Trädslag	Med diam cm	Med höjd m	Stam-antal /ha	G-yta m <sup>2</sup>	Beskrivning	Åtgärd Alternativ	N ä r	Uttag inkl tillväxt		Årlig tillväxt m <sup>3</sup> sk per ha	Not <sup>1</sup>	
						ha	avd										%	m <sup>3</sup> sk			
14	2,0	1	91	S3	T16	153	306	PF,b 65 %	Tall Björk Kl.AI	70 15 15	24	15		24	Anpassat brukande Fuktig (3)	Ingen åtgärd				3,2	i <sup>1</sup>
<p>Målklass: PF - Produktionsmål med förstärkt miljöhänsyn. Syftet är att bevara naturvärden. 65 % av arealen används till naturvård.</p> <p>Naturvård: Beskrivning Tall, björk och alskog på fuktig mark. Avdelningen översvämmad vid inventering. Stor spridning i åldrar och dimensioner. Enstaka äldre tallar. Självgallring förekommer bland lövet som ofta växer i buketter och på socklar. Mål Bevara en stabil tall dominerad miljö med lång trädkontinuitet för att på sikt skapa ökad andel gamla träd och ökande andel död ved. På sikt låt lövet ta över. Övrig produktion. Åtgärd Ingen åtgärd.</p> <p>Priotal Visar-%: 2,4 Gallringsmall (SKS): 3,0</p>																					
15	9,8 (-0,1)	1 L	51	G1	T28	289	2803	PG <sup>2</sup>	Tall Gran	75 25	25	22		31	Yngre i S Frisk (2)	Sista Gallring	1	20	561	8,3	ii,iii <sup>1</sup>
<p>Generellt: Mer grandomminerade delar i N och V, här bör enbart mycket försiktig gallring utföras.</p> <p>Åtgärder: Sista Gallring: Ojämnt behov. Låggallring.</p> <p>Priotal Gallringsmall (SKS): 2,1 Total gödslingsseffekt (under ca 10 år) av en giva om 150 Kg N/ha: 14 m<sup>3</sup>sk/ha</p>																					
16	1,6	2													Myrmark						
17	2,9	1	61	S1	G32	356	1032	PG <sup>2</sup>	Tall Gran	25 75	31	27		32	Tall i S Torrskadad Frisk (2)	Inventering Föryng avv (F)	2 3	100	1195	5,8	iii <sup>1</sup>
<p>Åtgärder: Inventering: Kontroll granbarkborre.</p> <p>Priotal Visar-%: 3,6</p>																					
18	1,3	1	41	G1	G26	142	185	PG <sup>2</sup>	Gran Löv	95 5	18	15		23	Fuktig (3)	Dikesrensning	1			7,7	
<p>Priotal Gallringsmall (SKS): 0,7 Total gödslingsseffekt (under ca 10 år) av en giva om 150 Kg N/ha: 14 m<sup>3</sup>sk/ha</p>																					



# Avdelningsbeskrivning

## Skifte: Skifte 1

När: 1 = Snarast, 2 = Inom 2-5 år, 3 = Inom 5-10 år, 4 = Inom 10 - 20 år, FF = Förfallen

<sup>2</sup> PG - Produktionsmål med miljöhänsyn

<sup>1</sup> i = grön kommentar, ii = generell kommentar, iii = åtgärdskommentar, iv = speciella värden

Avd nr	Areal ha (-Avdrag) [Skikt]	Å g o	Ålder år	Hkl Skikt	SI	Virkesförråd m <sup>3</sup> sk		Mål klass	Trädslag	Med diam cm	Med höjd m	Stamantal /ha	G-yta m <sup>2</sup>	Beskrivning	Åtgärd Alternativ	N ä r	Uttag inkl tillväxt		Årlig tillväxt m <sup>3</sup> sk per ha	Not <sup>1</sup>	
						ha	avd										%	m <sup>3</sup> sk			
19	4,5	1	51	G1	T26	253	1139	PG <sup>2</sup>	Tall Gran Löv	60 35 5	25	20		30	Frisk (2)	Sista Gallring	1	20	228	7,4	iii <sup>1</sup>
<p>Åtgärder: Sista Gallring: Låggallring. Gynna tall.</p> <p>Priotall Gallringsmall (SKS): 2,1 Total gödslingsseffekt (under ca 10 år) av en giva om 150 Kg N/ha: 15 m<sup>3</sup>sk/ha</p>																					
20	0,6	3													Berg						
21	16,6 (-1,7)	1 3	46	G1	T26	248	3695	PG <sup>2</sup>	Tall Gran Löv	80 10 10	23	20		29	Delvis bergbundet Varier bonitet S delen något magrare Frisk (2) Avdrag: berg	Sista Gallring	1	25	924	7,4	
<p>Priotall Gallringsmall (SKS): 1,9 Total gödslingsseffekt (under ca 10 år) av en giva om 150 Kg N/ha: 15 m<sup>3</sup>sk/ha</p>																					
22	0,6	1	41	S3	B22	152	91	PF,b 55 %	Tall Gran Björk	15 15 70	15	16		23	Anpassat brukande Olikåldrigt Fuktig (3)	Gallring	2	30	34	6,5	i <sup>1</sup>
<p>Målklass: PF - Produktionsmål med förstärkt miljöhänsyn. Syftet är att bevara naturvärden. 55 % av arealen används till naturvård.</p> <p>Naturvård: Beskrivning Björk på fuktig mark. Marken är näringsrik, troligen har beståndet för länge sedan använts för slätter eller bete. Mål Skapa ett lövbestånd med gott om förmultnande ved. Förläng områdets skogliga kontinuitet. Övrig produktion. Åtgärd Gallring.</p> <p>Priotall Visar-%: 9,3</p>																					
23	0,6 (-0,1)	1 3	26	G1	G28	82	41	PG <sup>2</sup>	Tall Gran Löv	25 65 10	12	11		19	Varier bonitet Gruppställt Frisk (2) Avdrag: berg	Underv röj f gallring Gallring	2 2	30	18	6,9	
<p>Priotall Gallringsmall (SKS): 0,7 Total gödslingsseffekt (under ca 10 år) av en giva om 150 Kg N/ha: 13 m<sup>3</sup>sk/ha</p>																					

# Avdelningsbeskrivning

## Skifte: Skifte 1

När: 1 = Snarast, 2 = Inom 2-5 år, 3 = Inom 5-10 år, 4 = Inom 10 - 20 år, FF = Förfallen

<sup>2</sup> PG - Produktionsmål med miljöhänsyn

<sup>1</sup> i = grön kommentar, ii = generell kommentar, iii = åtgärdscommentar, iv = speciella värden

Avd nr	Areal ha (-Avdrag) [Skikt]	Ä g o	Ålder år	Hkl Skikt	SI	Virkesförråd m <sup>3</sup> sk		Mål klass	Trädslag	Med diam cm	Med höjd m	Stamantal /ha	G-yta m <sup>2</sup>	Beskrivning	Åtgärd Alternativ	N ä r	Uttag inkl tillväxt		Årlig tillväxt m <sup>3</sup> sk per ha	Not <sup>1</sup>
						ha	avd										%	m <sup>3</sup> sk		
24	11,6 (-0,1)	1 L	3	K2	T26	4	46	PG <sup>2</sup>	Tall Löv	90 10				Planterat 2023 Frisk (2)	Återväxtkontroll Lövröjning (F)	1 3	15		2,6	
24	[11,6] (-0,1)	1 L	111	ÖF	T26	62	713	PG <sup>2</sup>	Tall Löv	95 5	34	25	6	Frisk (2)	Avverkning ÖF Markberedning, annan Plantering (F) Återväxtkontroll (F)	2 1 1 2	100	813	0,9	
25	1,0 (-0,1)	1 2	111	S3	T18	173	156	NO,s	Tall Björk	70 30	26	18	21	Naturvård Blöt (4) Avdrag: myr	Ingen åtgärd				3,2	i <sup>1</sup>
<p>Målklass: NO - Naturvårdsmål, orört. Syftet är att nyskapa naturvärden.</p> <p>Naturvård: Beskrivning Myrområde mellan bergen. Huvudsak tall men även inslag av gran och löv. Mål Utveckla myrstråket till en beskuggad och fuktig miljö som kontrast till omgivande torrare bergsbundna partier. På sikt ett bestånd av naturskogskaraktär i en refugial miljö. Åtgärd Inom planperioden ingen åtgärd.</p> <p>Priotat Visar-%: 2,2</p>																				
26	5,0	1	111	S2	T24	310	1550	PG <sup>2</sup>	Tall Gran	80 20	34	25	30	Frisk (2)	Föryng avv Markberedning, annan (F) Plantering (F) Återväxtkontroll (F)	3 3 3 3	100	1686	2,8	
<p>Priotat Visar-%: 2,1</p>																				
27	3,2	1	51	G1	T24	212	678	PG <sup>2</sup>	Tall	100	25	20	25	Frisk (2)	Ingen åtgärd				7,2	ii <sup>1</sup>
<p>Generellt: Gallring Sydved 270 kr fub</p> <p>Utf åtg: 2018 Gallring 3,2 ha 204 m<sup>3</sup>sk Gallringstyp: Likformig gallring</p> <p>Priotat Gallringsmall (SKS): 1,3 Total gödslingseffekt (under ca 10 år) av en giva om 150 Kg N/ha: 16 m<sup>3</sup>sk/ha</p>																				

# Avdelningsbeskrivning

## Skifte: Skifte 1

När: 1 = Snarast, 2 = Inom 2-5 år, 3 = Inom 5-10 år, 4 = Inom 10 - 20 år, FF = Förfallen

<sup>2</sup> PG - Produktionsmål med miljöhänsyn

<sup>1</sup> i = grön kommentar, ii = generell kommentar, iii = åtgärdskommentar, iv = speciella värden

Avd nr	Areal ha (-Avdrag) [Skikt]	Å g o	Ålder år	Hkl Skikt	SI	Virkesförråd m <sup>3</sup> sk		Mål klass	Trädslag	Med diam cm	Med höjd m	Stamantal /ha	G-yta m <sup>2</sup>	Beskrivning	Åtgärd Alternativ	N ä r	Uttag inkl tillväxt		Årlig tillväxt m <sup>3</sup> sk per ha	Not <sup>1</sup>	
						ha	avd										%	m <sup>3</sup> sk			
28	2,0 (-0,2)	1 3	106	S2	T28	366	659	PG <sup>2</sup>	Tall Gran	90 10	30	27		32 Frisk (2) Avdrag: berg	Föryng avv Markberedning, annan (F) Plantering (F) Återväxtkontroll (F) Lövröjning (F)	1 1 1 2 3	100	659	15	1,5	
Priotal Visar-%: 2,0																					
29	2,1 (-0,2)	1 3	116	S1	T24	179	340	PG <sup>2</sup>	Tall Gran	80 20	33	23		18 Bergbundet Torr (1) Avdrag: berg	Ingen åtgärd Föryng avv (A)	3	100	375		3,7	
Priotal Visar-%: 2,4 Total gödslingseffekt (under ca 10 år) av en giva om 150 Kg N/ha: 14 m <sup>3</sup> sk/ha																					
30	5,5	1	116	S3	T24	305	1678	NO,b	Tall Gran	70 30	35	26		28 Naturvärdesobjekt Varier bonitet Naturvård Frisk (2)	Ingen åtgärd					5,3 i <sup>1</sup>	
Målklass: NO - Naturvårdsmål, orört. Syftet är att bevara naturvärden. Naturvård: Beskrivning Äldre barrskog med inslag av död ved. Stor spridning i dimension och ålder. Där äldre träd brutits eller fallit kommer ny föryngring. Området klassat som naturvärdesobjekt. Mål Säkerställa mängden död ved i beståndet, bevara inslaget av överståndare och träd av olika dimension och ålder. Åtgärd Ingen åtgärd. Priotal Visar-%: 2,1																					
31	5,5	1	26	G1	T26	143	787	PG <sup>2</sup>	Tall Björk	75 25	14	13		26 Frisk (2)	Gallring	2	30	305		7,8	
Priotal Gallringsmall (SKS): 2,4 Total gödslingseffekt (under ca 10 år) av en giva om 150 Kg N/ha: 15 m <sup>3</sup> sk/ha																					

# Avdelningsbeskrivning

## Skifte: Skifte 1

När: 1 = Snarast, 2 = Inom 2-5 år, 3 = Inom 5-10 år, 4 = Inom 10 - 20 år, FF = Förfallen

<sup>2</sup> PG - Produktionsmål med miljöhänsyn

<sup>1</sup> i = grön kommentar, ii = generell kommentar, iii = åtgärdskommentar, iv = speciella värden

Avd nr	Areal ha (-Avdrag) [Skikt]	Ä g o	Ålder år	Hkl Skikt	SI	Virkesförråd m <sup>3</sup> sk		Mål klass	Trädslag	Med diam cm	Med höjd m	Stamantal /ha	G-yta m <sup>2</sup>	Beskrivning	Åtgärd Alternativ	N ä r	Uttag inkl tillväxt		Årlig tillväxt m <sup>3</sup> sk per ha	Not <sup>1</sup>	
						ha	avd										%	m <sup>3</sup> sk			
32	0,3	1	46	G1	T26	223	67	PG <sup>2</sup>	Tall Gran Löv	75 20 5	23	19		28	Frisk (2)	Sista Gallring	2	20	16	7,8	iii <sup>1</sup>
<p>Åtgärder: Sista Gallring: Låggallring, ojämnt behov.</p> <p>Utf åtg: 2018 Gallring 4,8 ha 300 m<sup>3</sup>sk Gallringstyp: Likformig gallring</p> <p>Priotal Gallringsmall (SKS): 1,8 Total gödslingseffekt (under ca 10 år) av en giva om 150 Kg N/ha: 15 m<sup>3</sup>sk/ha</p>																					
33	1,2 (-0,1)	1 2	116	S3	T16	173	190	NO,b	Tall Löv	90 10	24	17		23	Älgmossen Naturvärdesobjekt Torvmark Naturvård Torr (1) Avdrag: myr	Ingen åtgärd				3,1	i <sup>1</sup>
<p>Målklass: NO - Naturvårdsmål, orört. Syftet är att bevara naturvärden.</p> <p>Naturvård: Beskrivning Älgmossen, Klassat som objekt med naturvärde av skogsstyrelsen 1998. Signalarter Gammelgranslav, Kattfotslav, Fällmossa Mål Bevara ett område av naturskogskaraktär med död ved och mycket gamla träd. Åtgärd Ingen åtgärd.</p> <p>Priotal Visar-%: 2,1</p>																					