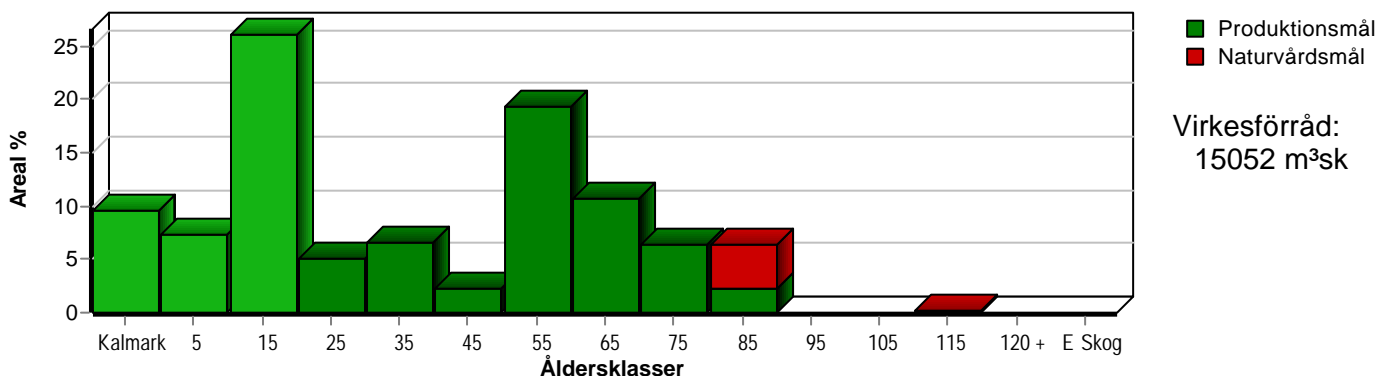


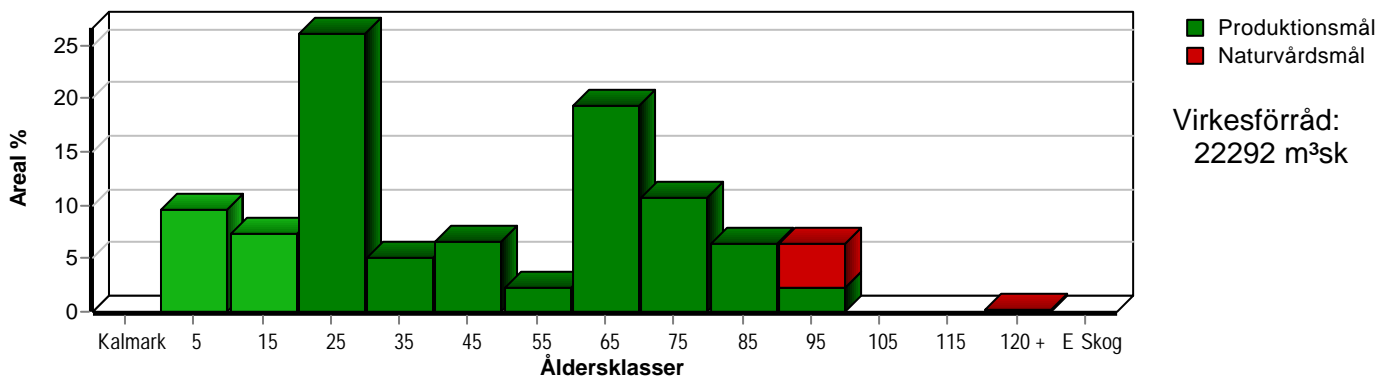
# Skogens fördelning på åldersklasser

Åldersklass	Areal		Virkesförråd					
	ha	%	Totalt m <sup>3</sup> sk	m <sup>3</sup> sk /ha	Gran %	Tall %	Löv %	Björk %
<b>Kalmark</b>	13,5	9						
- 9 år	10,5	7	126	12	1	80	19	
10 - 19	37,1	26	702	19	23	53	24	
20 - 29	7,3	5	383	52	31	30	17	23
30 - 39	9,3	7	1002	108	51	40	9	
40 - 49	3,1	2	594	192	20	80		
50 - 59	27,5	19	4501	164	72	28		
60 - 69	15,3	11	3547	232	51	48	2	
70 - 79	9,2	6	2338	254	35	58	7	
80 - 89	9,2	6	1818	198	28	72		
90 - 99								
100 - 109								
110 - 119	0,3		41	137		100		
120 +								
Lågproduktkog(E) ÖF/Skikt								
<b>Summa/Medel</b>	<b>142,3</b>	<b>100</b>	<b>15052</b>	<b>106</b>	<b>48</b>	<b>47</b>	<b>4</b>	<b>1</b>

Arefördelning, aktuell



Arefördelning, om 10 år (föresatt att föreslagna åtgärder utförs)



Aktuell andel kalmark och skog yngre än 20 år är 43 % (61,1 ha) och om 10 år (föresatt att föreslagna åtgärder utförs) 17 % (24,0 ha). Enligt skogsvårdslagen får andelen skog yngre än 20 år ej överstiga 50 % på brukningsenheter mellan 100 och 1000 hektar.

# Skogens fördelning på huggningsklasser

Huggningsklass	Areal		Virkesförråd					
	ha	%	Totalt m <sup>3</sup> sk	m <sup>3</sup> sk /ha	Gran %	Tall %	Löv %	Björk %
<b>Kalmark</b> K1	13,5	9						
K2								
<b>Röjningsskog</b> R1	11,2	8	134	12	1	80	19	
R2	43,7	31	1077	25	26	45	21	8
<b>Gallringsskog</b> G1	63,0	44	11176	177	56	41	3	
G2								
<b>Föryngrings- avverknings- skog</b> S1	8,6	6	2119	246	17	83		
S2								
S3	2,3	2	546	237	61	39		
<b>Lågproducer- ande skog</b> E1								
E2								
E3								
<b>Överstånd/Skikt</b>								
<b>Summa/Medel</b>	142,3	100	15052	106	48	47	4	1

## Kalmark

- K1 Obehandlad kalmark**  
Mark där åtgärd(er) behövs för att erhålla tillfredsställande föryngring.
- K2 Behandlad kalmark**  
Mark som fullständigt behandlats med återväxt-åtgärder men där föryngringen inte säkerställts.

## Röjningsskog

- R1 Plantskog**  
Säkerställd föryngring upp till 1,3 m medelhöjd.
- R2 Ungskog**  
Skog som är över 1,3 m och som i utvecklings-hänseende motsvarar röjningsskog.

## Gallringsskog

- G1 Normal gallringsskog**  
Skog som är yngre än skyddsåldern (lägsta ålder för föryngringsavverkning).
- G2 Äldre gallringsskog**  
Skog som uppnått skyddsåldern och där nästa lämpliga åtgärd normalt är gallring.

## Föryngringsavverkningsskog

- S1 Skog som kan föryngringsavverkas**  
Normalt föreslås ingen avverkningsåtgärd under planperioden.
- S2 Skog som är mogen att föryngringsavverkas**  
Normalt infaller en avverkningsåtgärd under planperioden.
- S3 Skog i föryngringsbar ålder**  
Föryngringsavverkning bör dock inte utföras.

## Lågproducerande skog

- E1 Restskog**  
Skog som lämnats efter avverkning eller som uppkommit på grund av skada.
- E2 Gles skog**  
Gles skog eller skog av ett för marken olämpligt träslag.
- E3 Skog av hagmarkskaraktär**  
Gles skog av hagmarkskaraktär.

