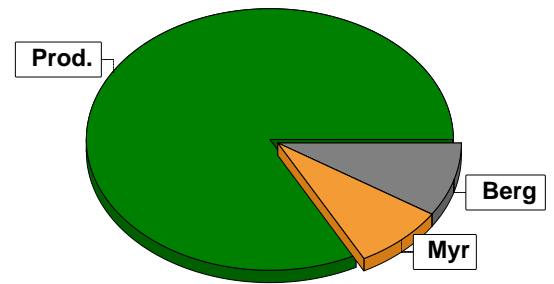


Sammanställning över fastigheten

Arealer

	hektar	%
Produktiv skogsmark	142,8	81
Myr/kärr/mosse	14,4	8
Berg/Hällmark	16,0	9
Inäga/åker	2,1	1
Väg och kraftledning (linjeavdrag)	2,6	1
Annat	0,7	<1
<hr/>		
Summa landareal	178,6	
Vatten	30,6	



I den produktiva arealen ingår:
- ädellövskog med 4,4 ha

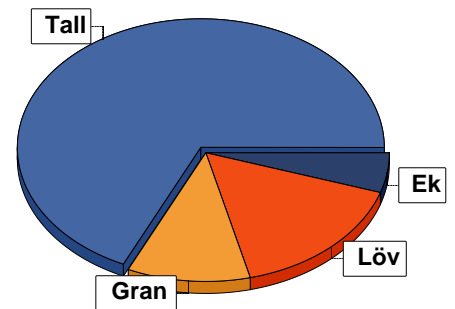
Virkesförråd

	m³sk	%	ha	
Totalt	Tall	21661	68	88,8
	Gran	3666	11	20,9
	Löv	5213	16	26,5
	Ek	1674	5	6,6

m³sk
32214

Medeltal

m³sk per hektar
226



Bonitet

Fastighetens medelbonitet är beräknad till

m³sk per ha
5,5

Tillväxt

Tillväxt för perioden 2026-05-07 + 10 år beräknad med hänsyn till föreslagna åtgärder

m³sk per år
619

Avverkningsförslag

	m³sk
Förnygringsavverkning	17756
Gallring	878
Naturvårdande skötsel	557
Totalt under perioden	19191

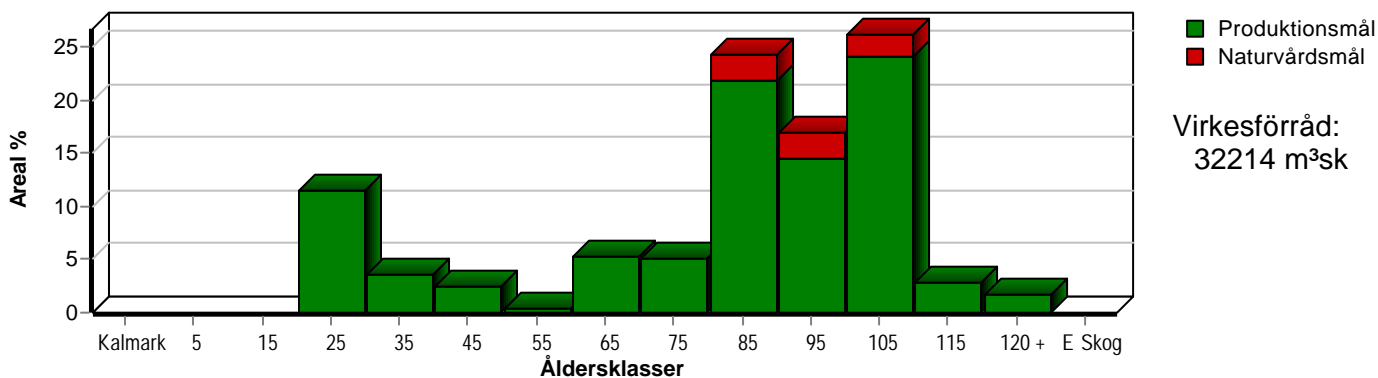
Förväntad tillväxt första växtsäsongen

m³sk
785
m³sk per ha
5,5

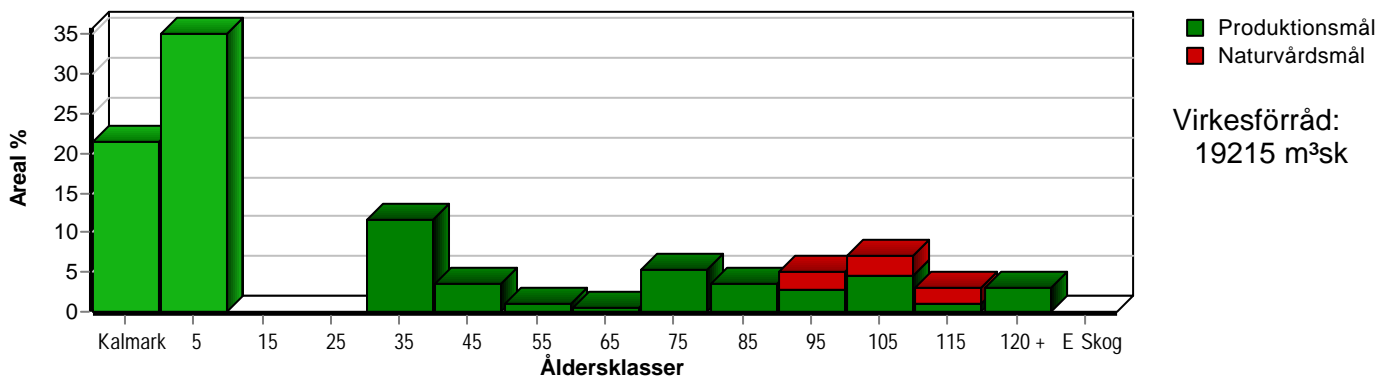
Skogens fördelning på åldersklasser

Åldersklass	Areal		Virkesförråd					
	ha	%	Totalt m ³ sk	m ³ sk /ha	Tall %	Löv %	Gran %	Ek %
Kalmark								
- 9 år								
10 - 19								
20 - 29	16,4	11	922	56	6	32	62	
30 - 39	5,1	4	487	95	52	24	24	
40 - 49	3,5	2	1246	356		16	84	
50 - 59	0,6		93	155	10	90		
60 - 69	7,5	5	1792	239	90	10		
70 - 79	7,3	5	1996	273	77	19	4	
80 - 89	34,5	24	8559	248	78	15	3	4
90 - 99	24,1	17	6483	269	69	19	6	6
100 - 109	37,3	26	9107	244	66	14	11	9
110 - 119	4,0	3	933	233	67	13	16	4
120 +	2,5	2	350	140	70	10		20
Lågproduktkog(E)								
ÖF/Skikt	[5,6]		246	44	75	25		
Summa/Medel	142,8	100	32214	226	67	16	11	5

Arefördelning, aktuell



Arefördelning, om 10 år (förutsatt att föreslagna åtgärder utförs)



Aktuell andel kalmark och skog yngre än 20 år är 0 % (0,0 ha) och om 10 år (förutsatt att föreslagna åtgärder utförs) 57 % (80,8 ha). Enligt skogsvårdslagen får andelen skog yngre än 20 år ej överstiga 50 % på brukningsenheter mellan 100 och 1000 hektar.

Skogens fördelning på huggningsklasser

Huggningsklass	Areal		Virkesförråd					
	ha	%	Totalt m ³ sk	m ³ sk /ha	Tall %	Löv %	Gran %	Ek %
Kalmark K1								
K2								
Röjningsskog R1								
R2	16,4	11	922	56	6	32	62	
Gallringsskog G1	17,8	12	3874	218	56	13	31	
G2	0,8	1	188	235	70	30		
Föryngrings- avverknings- skog S1	10,4	7	2625	252	66	31	3	
S2	79,9	56	20540	257	80	10	8	2
S3	17,5	12	3819	218	23	37	4	35
Lågproducer- ande skog E1								
E2								
E3								
Överstånd/Skikt	[5,6]		246	44	75	25		
Summa/Medel	142,8	100	32214	226	67	16	11	5

Kalmark

- K1 Obehandlad kalmark**
Mark där åtgärd(er) behövs för att erhålla tillfredsställande föryngring.
- K2 Behandlad kalmark**
Mark som fullständigt behandlats med återväxt-åtgärder men där föryngringen inte säkerställts.

Röjningsskog

- R1 Plantskog**
Säkerställd föryngring upp till 1,3 m medelhöjd.
- R2 Ungskog**
Skog som är över 1,3 m och som i utvecklings-hänseende motsvarar röjningsskog.

Gallringsskog

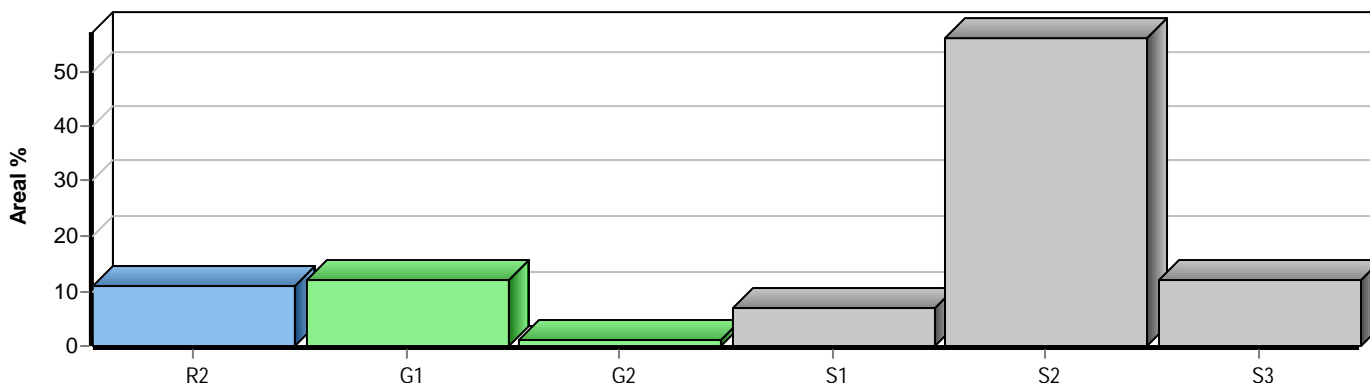
- G1 Normal gallringsskog**
Skog som är yngre än skyddsåldern (lägsta ålder för föryngringsavverkning).
- G2 Äldre gallringsskog**
Skog som uppnått skyddsåldern och där nästa lämpliga åtgärd normalt är gallring.

Föryngringsavverkningsskog

- S1 Skog som kan föryngringsavverkas**
Normalt föreslås ingen avverkningsåtgärd under planperioden.
- S2 Skog som är mogen att föryngringsavverkas**
Normalt infaller en avverkningsåtgärd under planperioden.
- S3 Skog i föryngringsbar ålder**
Föryngringsavverkning bör dock inte utföras.

Lågproducerande skog

- E1 Restskog**
Skog som lämnats efter avverkning eller som uppkommit på grund av skada.
- E2 Gles skog**
Gles skog eller skog av ett för marken olämpligt trädslag.
- E3 Skog av hagmarkskaraktär**
Gles skog av hagmarkskaraktär.



Skogens fördelning på målklasser

Målklass	Areal		Virkesförråd		Tillväxt		Antal avd
	ha	%	m³sk	%	m³sk	%	
PG	98,6	69,1	20857	64,7	4439	71,6	35
K - produktion	23,9	16,7	6270	19,5	883	14,3	10
K - naturvård	10,7	7,5	2751	8,5	400	6,5	10
NS	9,0	6,3	2255	7,0	452	7,3	4
NO	0,6	0,4	81	0,3	18	0,3	1
Summa	142,8	100,0	32214	100,0	6192	100,0	50

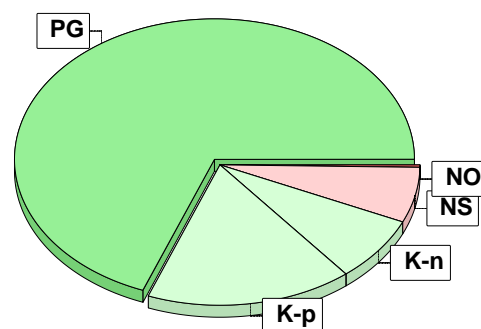
9,6 ha (6,7 %) av planens produktiva areal är avsatta i planens certifiering för NS/NO.

Impediment

	ha	%
Myr	14,4	8
Berg	16,0	9

Skötselriktning

	ha	%
Hyggesfritt	4,5	3
Förstärkt naturv	5,0	4



Målklasser

Målklasserna ger information om skogens brukning. Klasserna har följande innebörd:

PG Produktionsmål med miljöhänsyn

I avdelningar med låga naturvärden där produktionsmålet styr skötseln. Miljöhänsyn tas genom att hänsynsytor, trädgrupper, evighetsträd och buskar mm lämnas. Miljöhänsyn motsvarar högst ca 10 % av avdelningens produktiva skogsmarksareal.

K Produktionsmål med förstärkt miljöhänsyn

I avdelningar med låga/vissa naturvärden förenas produktionsmålet med en förstärkt miljöhänsyn. Produktionsmålet styr huvudriktningen av skötseln, medan naturvårdsmålet dominerar i vissa delar av avdelningen. Förhållandet mellan målen anges som procentsatser av avdelningens produktiva skogsmarksareal. Förstärkt miljöhänsyn innebär att mer än 10 % av avdelningens produktiva skogsmarksareal utgörs av naturhänsyn. Naturvårdsmålet kan i vissa fall överstiga 50 % av avdelningens produktiva skogsmarksareal.

NS Naturvårdsmål med skötsel

I avdelningar med höga naturvärden där återkommande skötsel är nödvändig för att bibehålla områdets naturvärden samt avdelningar med förutsättningar att återskapa dessa naturvärden. Naturvårdsmålet styr skötseln som endast utförs när det är motiverat av naturvårdsskäl.

NO Naturvårdsmål, orört

I avdelningar med höga naturvärden där fri utveckling är nödvändig för att bibehålla områdets naturvärden samt avdelningar med förutsättningar att återskapa dessa naturvärden. Naturvårdsmålet styr genom att området lämnas för fri utveckling. Ibland kan dock ett nyskapande av död ved vara nödvändig för att påskynda utvecklingen av höga naturvärden.

Avverkning och tillväxt

Avverkning

I redovisad avverkningsvolym ingår 5 års tillväxt för avverkningar med angelägenhetsgrad 2 och 3.

I begreppet löv ingår alla lövträdsarter.

Åldersklass	Gallring				Föryngringsavverkning				Naturvårdande skötsel			
	ha	Barr m³sk	Löv m³sk	Totalt m³sk	ha	Barr m³sk	Löv m³sk	Totalt m³sk	ha	Barr m³sk	Löv m³sk	Totalt m³sk
Kalmark												
- 9 år												
10 - 19												
20 - 29	15,7	319	156	475								
30 - 39	5,1	121	37	158								
40 - 49	0,6	15	15	30	1,9	611	140	751				
50 - 59												
60 - 69												
70 - 79	1,7	132	7	139	2,2	656		656				
80 - 89	0,8	53	23	76	27,3	4854	313	5167	3,3	20	179	199
90 - 99					14,1	3311	368	3679	3,7	58	138	196
100 - 109					33,0	5544	949	6493	2,9	24	138	162
110 - 119					2,3	616	154	770				
120 +												
Lågprodskog(E)												
ÖF/Skikt					[5,6]	184	56	240				
Grundförslag	23,9	640	238	878	80,8	15776	1980	17756	9,9	102	455	557
Högre alt.				1076				17902				557
Lägre alt.				878				17100				557

Total avverkning	- högre alt.	- lägre alt.	m³sk/ha efter 10 år	- högre alt.	- lägre alt.
19 191	19 535	18 535	135	132	140

Tillväxt

I sammanställningen redovisas tillväxt under perioden samt areal och virkesförråd efter 10 år.

Observera att såväl tillväxt som areal och virkesförråd om 10 år förutsätter att föreslagna åtgärder utförs

Åldersklass	Tillväxt			Areal och virkesförråd efter 10 år		
	Barr m³sk	Löv m³sk	Totalt m³sk	ha	m³sk	m³sk/ha
Kalmark				30,7		
- 9 år				50,1		
10 - 19						
20 - 29	628	312	940			
30 - 39	208	60	268	16,4	1388	85
40 - 49	299	50	349	5,1	596	117
50 - 59	3	26	29	1,6	696	435
60 - 69	446	50	496	0,6	122	203
70 - 79	288	84	372	7,5	2288	305
80 - 89	1121	327	1448	5,1	1434	281
90 - 99	690	266	956	7,2	1892	263
100 - 109	864	297	1161	10,0	2509	251
110 - 119	94	16	110	4,3	977	227
120 +	44	19	63	4,2	638	152
Lågprodskog(E)						
ÖF/Skikt	1	1	2		6675	
Summa	4686	1508	6194	142,8	19215	135

Åtgärdsöversikt

Samtliga avdelningar där åtgärder är föreslagna finns här uppräknade.

Angelägenhetsgrad: FF = Förfallen, 1 = Snarast, 2 = Inom 2-5 år, 3 = Inom 5-10 år, 4 = Inom 10 - 20 år

Åtgärd (F) = Följd (A) = Alternativ	Ang	Avdelning	Prod areal ha	Ålder år	Stånd- orts- index	Volym m ³ sk /ha	Uttag m ³ sk inkl tillv	Utförs år	Anteckning
Avverkning ÖF	FF	2 - 13	1,0	131	B20	62	56		
Avverkning ÖF	FF	2 - 45	4,6	131	T24	40	184		
Timmerställning	FF	2 - 7	1,7	70	T18	205	139		
Timmerställning (A)	FF	2 - 30	2,2	75	T24	311	(274)		
Naturvårdshuggning	FF	2 - 41	0,9	90	E20	260	58		
Föryng avv, fröträäd	1	2 - 39	7,6	100	T20	257	977		
Underv röj f gallring	1	2 - 9	0,5	36	T22	193	0		
Gallring	1	2 - 9	0,5	36	T22	193	29		
Timmerställning	1	2 - 35	0,8	86	T24	235	75		
Gallring	1	2 - 38	0,6	46	G20	205	31		
Röjning	1	2 - 15	0,7	20	G28	43	0		
Naturvårdshuggning	1	2 - 48	1,5	96	E18	240	72		
Naturvårdshuggning	1	2 - 50	2,9	107	E22	279	162		
Föryng avv	2	2 - 6	2,3	110	T24	325	770		
Föryng avv	2	2 - 8	2,2	70	T24	315	656		
Föryng avv, fröträäd	2	2 - 16	4,2	85	T24	225	790		
Föryng avv	2	2 - 21	6,2	100	T24	225	1311		
Föryng avv, fröträäd	2	2 - 25	10,1	80	T22	245	1787		
Föryng avv	2	2 - 27	0,4	106	G28	335	142		
Föryng avv, fröträäd	2	2 - 28	7,1	90	T24	320	1993		
Föryng avv	2	2 - 32	5,5	105	T22	275	1237		
Föryng avv	2	2 - 34	9,2	105	T18	220	1651		
Föryng avv	2	2 - 43	0,7	45	G34	435	340		

Åtgärdsöversikt

Samtliga avdelningar där åtgärder är föreslagna finns här uppräknade.

Angelägenhetsgrad: FF = Förfallen, 1 = Snarast, 2 = Inom 2-5 år, 3 = Inom 5-10 år, 4 = Inom 10 - 20 år

Åtgärd (F) = Följd (A) = Alternativ	Ang	Avdelning	Prod areal ha	Ålder år	Stånd- orts- index	Volym m³sk /ha	Uttag m³sk inkl tillv	Utförs år	Anteckning
Föryng avv, fröträd	2	2 - 44	11,5	85	T22	260	2315		
Föryng avv	2	2 - 49	0,6	101	G26	390	246		
Gallring	2	2 - 22	1,3	21	B22	37	20		
Gallring	2	2 - 40	1,4	21	G32	105	76		
Gallring	2	2 - 45	4,6	32	T24	85	129		
Plantering (F)	2	2 - 6	2,3	110	T24	325	0		
Plantering (F)	2	2 - 8	2,2	70	T24	315	0		
Återväxtkontroll (F)	2	2 - 8	2,2	70	T24	315	0		
Plantering (F)	2	2 - 16	4,2	85	T24	225	0		
Återväxtkontroll (F)	2	2 - 16	4,2	85	T24	225	0		
Plantering (F)	2	2 - 21	6,2	100	T24	225	0		
Plantering (F)	2	2 - 27	0,4	106	G28	335	0		
Plantering (F)	2	2 - 28	7,1	90	T24	320	0		
Plantering (F)	2	2 - 32	5,5	105	T22	275	0		
Återväxtkontroll (F)	2	2 - 32	5,5	105	T22	275	0		
Plantering (F)	2	2 - 34	9,2	105	T18	220	0		
Plantering (F)	2	2 - 43	0,7	45	G34	435	0		
Plantering (F)	2	2 - 49	0,6	101	G26	390	0		
Markberedning (F)	2	2 - 6	2,3	110	T24	325	0		
Markberedning (F)	2	2 - 8	2,2	70	T24	315	0		
Markberedning (F)	2	2 - 16	4,2	85	T24	225	0		
Markberedning (F)	2	2 - 21	6,2	100	T24	225	0		
Markberedning (A)	2	2 - 25	10,1	80	T22	245	-		

Åtgärdsöversikt

Samtliga avdelningar där åtgärder är föreslagna finns här uppräknade.

Angelägenhetsgrad: FF = Förfallen, 1 = Snarast, 2 = Inom 2-5 år, 3 = Inom 5-10 år, 4 = Inom 10 - 20 år

Åtgärd (F) = Följd (A) = Alternativ	Ang	Avdelning	Prod areal ha	Ålder år	Stånd- orts- index	Volym m ³ sk /ha	Uttag m ³ sk inkl tillv	Utförs år	Anteckning
Markberedning (A)	2	2 - 27	0,4	106	G28	335	-		
Markberedning (F)	2	2 - 28	7,1	90	T24	320	0		
Markberedning (F)	2	2 - 32	5,5	105	T22	275	0		
Markberedning (F)	2	2 - 34	9,2	105	T18	220	0		
Markberedning (F)	2	2 - 39	7,6	100	T20	257	0		
Markberedning (F)	2	2 - 43	0,7	45	G34	435	0		
Markberedning (F)	2	2 - 49	0,6	101	G26	390	0		
Naturvårdshuggning	2	2 - 36	3,3	86	E22	270	199		
Naturvårdshuggning	2	1 - 55	1,3	95	G21	150	65		
Föryng avv, fröträd	3	2 - 10	7,0	95	T22	275	1686		
Föryng avv	3	2 - 14	0,2	46	G36	431	86		
Föryng avv	3	2 - 17	1,0	45	G34	320	325		
Föryng avv	3	2 - 18	3,5	105	T24	255	930		
Föryng avv, fröträd (A)	3	2 - 35	0,8	86	T24	235	(146)		
Föryng avv, fröträd	3	2 - 46	1,5	81	T22	235	274		
Gallring	3	1 - 1	3,9	23	G28	63	130		
Gallring	3	2 - 20	7,3	22	G28	47	190		
Gallring	3	2 - 23	1,8	22	G28	60	58		
Återväxtkontroll (F)	3	2 - 6	2,3	110	T24	325	0		
Återväxtkontroll (F)	3	2 - 10	7,0	95	T22	275	0		
Plantering (F)	3	2 - 14	0,2	46	G36	431	0		
Plantering (F)	3	2 - 17	1,0	45	G34	320	0		
Plantering (F)	3	2 - 18	3,5	105	T24	255	0		

Åtgärdsöversikt

Samtliga avdelningar där åtgärder är föreslagna finns här uppräknade.

Angelägenhetsgrad: FF = Förfallen, 1 = Snarast, 2 = Inom 2-5 år, 3 = Inom 5-10 år, 4 = Inom 10 - 20 år

Åtgärd (F) = Följd (A) = Alternativ	Ang	Avdelning	Prod areal ha	Ålder år	Stånd- orts- index	Volym m ³ sk /ha	Uttag m ³ sk inkl tillv	Utförs år	Anteckning
Återväxtkontroll (F)	3	2 - 18	3,5	105	T24	255	0		
Återväxtkontroll (F)	3	2 - 27	0,4	106	G28	335	0		
Återväxtkontroll (F)	3	2 - 34	9,2	105	T18	220	0		
Markberedning (F)	3	2 - 10	7,0	95	T22	275	0		
Markberedning (F)	3	2 - 14	0,2	46	G36	431	0		
Markberedning (F)	3	2 - 17	1,0	45	G34	320	0		
Markberedning (F)	3	2 - 18	3,5	105	T24	255	0		
Markberedning (F)	3	2 - 35	0,8	86	T24	235	0		
Markberedning (F)	3	2 - 46	1,5	81	T22	235	0		

Avdelningsbeskrivning

Skifte: Mollsjönäs

När: 1 = Snarast, 2 = Inom 2-5 år, 3 = Inom 5-10 år, i = grön kommentar, ii = generell kommentar, 4 = Inom 10 - 20 år, FF = Förfallen
iii = åtgärdskommentar, iv = speciella värden ¹

Avd nr	Areal ha (-avdrag) [skikt]	Ålder år	Hkl (Skikt)	SI	Virkesförråd		Mål klass	Trädslag	Med diam cm	Beskrivning	Åtgärd Alternativ	När	Uttag inkl tillväxt		Årlig tillväxt m ³ sk/ha	Not ¹
					ha	avd							%	m ³ sk		
1	4,0 (-0,1)L	23	R2	G28	63	246	PG	Tall 10 Gran 60 Löv 30	6,	Varier bonitet Enstaka öf Delv försumpat Frisk (2)	Gallring	3	35	130	6,0	ii
2	0,3	95	S3	B20	320	96	PG	Tall 10 Gran 10 Löv 80	21	Frisk (2)	Ingen åtgärd				5,8	ii,iv
3	0,6	56	S3	B14	155	93	K,b 30 %	Tall 10 Löv 90	16	Torvmark Vedhuggning Övrig (99)	Ingen åtgärd				4,8	i,iv
4	1,8	95	S3	T20	250	450	K,b 30 %	Tall 40 Löv 60	23	Delv försumpat Torvmark Övrig (99)	Ingen åtgärd				4,1	i,iv
5	1,6									Myrmark						
55	1,3	95	S3	G21	150	195	NS,s	Tall 10 Gran 30 Löv 40 Ek 20		Inslag ädellöv Frisk (2)	Naturvårdshuggning	2	30	65	3,0	iv

Avdelningsbeskrivning

Skifte: Mollsjönäs

När: 1 = Snarast, 2 = Inom 2-5 år, 3 = Inom 5-10 år, i = grön kommentar, ii = generell kommentar, 4 = Inom 10 - 20 år, FF = Förfallen
iii = åtgärdskommentar, iv = speciella värden ¹

Avd nr	Areal ha (-avdrag) [skikt]	Ålder år	Hkl (Skikt)	SI	Virkesförråd		Mål klass	Trädslag		Med diam cm	Beskrivning	Åtgärd Alternativ	När	Uttag inkl tillväxt		Årlig tillväxt m ³ sk/ha	Not ¹
					ha	avd		%	m ³ sk								
6	2,5 (-0,2)L	110	S2	T24	325	747	PG	Tall	60	37	Sp kantz m sjö Frisk (2)	Föryng avv	2	95	770	3,1	
								Gran	20			Markberedning (F)	2				
								Löv	15			Plantering (F)	2				
								Ek	5			Återväxtkontroll (F)	3				
7	2,1 (-0,4)3	70	G1	T18	205	349	PG	Tall	90	19	Ojämnt Bergbundet Enstaka öf Telemast Frisk (2) Avdrag: berg	Timmerställning	FF	40	139	3,5	
								Gran	5								
								Löv	5								
8	2,3 (-0,1)L	70	S2	T24	315	693	PG	Tall	90	30	Stor diam sprid Frisk (2)	Föryng avv	2	85	656	4,6	
								Gran	10			Markberedning (F)	2				
												Plantering (F)	2				
												Återväxtkontroll (F)	2				
											Ingen åtgärd (A)						
9	0,7 (-0,2)3	36	G1	T22	193	96	PG	Tall	60	13	Frisk (2) Avdrag: berg	Underv röj f gallring	1			6,1	ii
								Löv	40			Gallring	1				
10	7,1 (-0,1)L	95	S2	T22	275	1925	PG	Tall	90	33	Olikåldrigt Varier bonitet Frisk (2)	Föryng avv, fröträd	3	80	1686	3,5	
								Löv	10			Markberedning (F)	3				
												Återväxtkontroll (F)	3				
11	1,7 (-0,5)3	115	S3	T12	90	108	PG	Tall	100	18	Bergbundet Imp fläckar Torr (1) Avdrag: berg	Ingen åtgärd				1,9	

Avdelningsbeskrivning

Skifte: Mollsjönäs

När: 1 = Snarast, 2 = Inom 2-5 år, 3 = Inom 5-10 år, i = grön kommentar, ii = generell kommentar, 4 = Inom 10 - 20 år, FF = Förfallen
iii = åtgärdskommentar, iv = speciella värden ¹

Avd nr	Areal ha (-avdrag) [skikt]	Ålder år	Hkl (Skikt)	SI	Virkesförråd		Mål klass	Trädslag	Med diam cm	Beskrivning	Åtgärd Alternativ	När	Uttag inkl tillväxt		Årlig tillväxt m ³ sk/ha	Not ¹
					ha	avd							%	m ³ sk		
12	0,5	110	S3	T22	155	78	PG	Tall 90 Löv 10	29	Torvmark Försumpat Övrig (99)	Ingen åtgärd				3,3	ii,iv
13	1,0	47	G1	G35	413	413	PG	Gran 100	19	Frisk (2)	Ingen åtgärd				15,4	
13	[1,0]	131	ÖF	B20	62	62	PG	Löv 100	28	Björk Frisk (2)	Avverkning ÖF	FF	90	56	0,1	
14	0,2	46	G1	G36	431	86	PG	Gran 90 Löv 10	23	Frisk (2)	Föryng avv Markberedning (F) Plantering (F)	3 3 3	85	86	10,0	
15	0,8 (-0,1)L	20	R2	G28	43	30	PG	Gran 80 Löv 20		Varier bonitet Enstaka öf Frisk (2)	Röjning	1	25		6,2	
16	4,4 (-0,2)L	85	S2	T24	225	945	PG	Tall 90 Löv 10	39	Delvis Torvmark Stengärdesgård Granunderväxt Frisk (2)	Föryng avv, fröträd Markberedning (F) Plantering (F) Återväxtkontroll (F)	2 2 2 2	75	790	3,6	iv
17	1,0	45	G1	G34	320	320	PG	Gran 70 Löv 30	19	Fornlämning Fd inäga Frisk (2)	Föryng avv Markberedning (F) Plantering (F)	3 3 3	85	325	7,8	ii
18	3,5	105	S2	T24	255	893	PG	Tall 90 Gran 5 Löv 5	35	Frisk (2)	Föryng avv Markberedning (F) Plantering (F) Återväxtkontroll (F)	3 3 3 3	95	930	2,8	

Avdelningsbeskrivning

Skifte: Mollsjönäs

När: 1 = Snarast, 2 = Inom 2-5 år, 3 = Inom 5-10 år, i = grön kommentar, ii = generell kommentar, 4 = Inom 10 - 20 år, FF = Förfallen
iii = åtgärdskommentar, iv = speciella värden ¹

Avd nr	Areal ha (-avdrag) [skikt]	Ålder år	Hkl (Skikt)	SI	Virkesförråd		Mål klass	Trädslag	Med diam cm	Beskrivning	Åtgärd Alternativ	När	Uttag inkl tillväxt		Årlig tillväxt m ³ sk/ha	Not ¹
					ha	avd							%	m ³ sk		
19	3,6 (-1,1)3	125	S2	T14	140	350	PG	Tall 70 Löv 10 Ek 20	26	Olikåldrigt Bergbundet Dålig kvalitet Torr (1) Avdrag: berg	Ingen åtgärd				2,5	
20	7,4 (-0,1)L	22	R2	G28	47	343	PG	Tall 5 Gran 50 Löv 45		Enstaka öf Norra delen Glest Varier bonitet Frisk (2)	Gallring	3	35	190	5,0	
21	6,5 (-0,3)L	100	S2	T24	225	1395	K,b 15 %	Tall 70 Gran 20 Löv 10	35	Sp kantz m sjö Delv glest Frisk (2)	Föryng avv Markberedning (F) Plantering (F)	2 2 2	85	1311	3,0	i
22	1,4 (-0,1)L	21	R2	B22	37	48	PG	Gran 40 Löv 60	9,	Enstaka öf Framtida lövdominans Frisk (2)	Gallring	2	25	20	4,5	iv
23	1,8	22	R2	G28	60	108	PG	Tall 10 Gran 70 Löv 20		Enstaka öf Varier bonitet Frisk (2)	Gallring	3	35	58	6,1	
24	1,2	70	S3	B16	225	270	K,b 75 %	Tall 20 Löv 80	18	Försumpat Fuktig (3)	Ingen åtgärd				5,4	i,iv

Avdelningsbeskrivning

Skifte: Mollsjönäs

När: 1 = Snarast, 2 = Inom 2-5 år, 3 = Inom 5-10 år, i = grön kommentar, ii = generell kommentar, 4 = Inom 10 - 20 år, FF = Förfallen
iii = åtgärdskommentar, iv = speciella värden ¹

Avd nr	Areal ha (-avdrag) [skikt]	Ålder år	Hkl (Skikt)	SI	Virkesförråd		Mål klass	Trädslag		Med diam cm	Beskrivning	Åtgärd Alternativ	När	Uttag inkl tillväxt		Årlig tillväxt m ³ sk/ha	Not ¹	
					ha	avd		%	m ³ sk									
25	11,9 (-1,8)3	80	S2	T22	245	2475	PG	Tall	80	29	Olikåldrigt	Föryng avv, fröträd Markberedning (A)	2	65	1787	4,1		
								Gran	10		Bergbundet							
								Löv	10		Delv försumpat							
											Granunderväxt							
26	3,5 (-0,4)2	80	S1	T20	232	719	K,b 20 %	Tall	50	18	Torvmark	Ingen åtgärd				4,6	i,iv	
								Löv	50		Övrig (99)							
27	0,4	106	S2	G28	335	134	PG	Gran	100	44	Död ved	Föryng avv Markberedning (A)	2	95	142	4,3		
											Luckigt							Plantering (F)
											Frisk (2)							Återväxtkontroll (F)
28	7,1	90	S2	T24	320	2272	K,b 20 %	Tall	80	41	Branter	Föryng avv, fröträd Plantering (F)	2	80	1993	4,1	i	
								Gran	10		Varier bonitet							
								Löv	10		Olikåldrigt							
											Frisk (2)							
29	0,6	95	S3	T16	135	81	NO,b	Tall	100	29	Olikåldrigt	Ingen åtgärd				3,0	i	
											Bergbundet							
30	2,5 (-0,3)3	75	S1	T24	311	684	PG	Tall	80	31	Frisk (2)	Ingen åtgärd	FF	40	274	6,6	ii	
								Löv	20		Avdrag: berg							

Avdelningsbeskrivning

Skifte: Mollsjönäs

När: 1 = Snarast, 2 = Inom 2-5 år, 3 = Inom 5-10 år, i = grön kommentar, ii = generell kommentar, 4 = Inom 10 - 20 år, FF = Förfallen
iii = åtgärdskommentar, iv = speciella värden ¹

Avd nr	Areal ha (-avdrag) [skikt]	Ålder år	Hkl (Skikt)	SI	Virkesförråd		Mål klass	Trädslag		Med diam cm	Beskrivning	Åtgärd Alternativ	När	Uttag inkl tillväxt		Årlig tillväxt m ³ /sk/ha	Not ¹
					ha	avd		%	m ³ /sk								
31	1,8	90	S1	T20	250	450	PG	Tall 60 Gran 10 Löv 30	20	Torvmark Olikåldrigt Norra delen Sämre Övrig (99)	Ingen åtgärd				4,7	ii,iv	
32	5,6 (-0,1)L	105	S2	T22	275	1513	K,b 25 %	Tall 70 Gran 20 Löv 10	29	Varier bonitet Tomtnära Frisk (2)	Föryng avv Markberedning (F) Plantering (F) Återväxtkontroll (F)	2 2 2 2	75	1237	3,5	i	
33	1,4	105	S3	T14	110	154	PG	Tall 60 Löv 40	18	Försumpat Torvmark Imp fläckar Olikåldrigt Övrig (99)	Ingen åtgärd				2,2	iv	
34	11,1 (-1,9)3L	105	S2	T18	220	2024	PG	Tall 80 Löv 20	31	Olikåldrigt Luckigt Stor diam sprid Delv granunderväxt Torr (1) Avdrag: berg	Föryng avv Markberedning (F) Plantering (F) Återväxtkontroll (F)	2 2 2 3	75	1651	2,7		
35	1,7 (-0,9)3	86	G2	T24	235	188	PG	Tall 70 Löv 30	27	Frisk (2) Avdrag: berg	Timmerställning Föryng avv, fröträd (A) Markberedning (F)	1 3 3	40 70	75 146	3,6		
36	3,7 (-0,4)L	86	S3	E22	270	891	NS,b	Tall 10 Löv 50 Ek 40	31	Asp Björk Ek Frisk (2)	Naturvårdshuggning	2	20	199	6,1	i,iv	

Avdelningsbeskrivning

Skifte: Mollsjönäs

När: 1 = Snarast, 2 = Inom 2-5 år, 3 = Inom 5-10 år, i = grön kommentar, ii = generell kommentar, 4 = Inom 10 - 20 år, FF = Förfallen
iii = åtgärdskommentar, iv = speciella värden ¹

Avd nr	Areal ha (-avdrag) [skikt]	Ålder år	Hkl (Skikt)	SI	Virkesförråd		Mål klass	Trädslag	Med diam cm	Beskrivning	Åtgärd Alternativ	När	Uttag inkl tillväxt		Årlig tillväxt m ³ sk/ha	Not ¹	
					ha	avd							%	m ³ sk			
37	7,6 (-0,1)L	62	G1	T24	239	1793	PG	Tall Löv	90 10	26	Frisk (2)	Ingen åtgärd				6,6	ii
38	0,6	46	G1	G20	205	123	K,b 30 %	Gran Löv	50 50	14	Varier bonitet Luckigt Olikåldrigt Fuktig (3)	Gallring	1	25	31	6,1	i,iv
39	9,5 (-1,9)3	100	S2	T20	257	1953	K,b 50 %	Tall Löv Ek	70 20 10	33	Olikåldrigt Stengärdesgård Torr (1) Avdrag: berg	Föryng avv, fröträd Markberedning (F)	1 2	50	977	2,9	
40	1,5 (-0,1)L	21	R2	G32	105	147	PG	Gran Löv	90 10		Enstaka öf Frisk (2)	Gallring	2	35	76	9,4	
41	1,0 (-0,1)L	90	S3	E20	260	234	K,b 80 %	Tall Gran Löv Ek	20 10 30 40	28	Ek Asp Frisk (2)	Naturvårdshuggning	FF	25	58	4,9	i,iv
42	1,3	91	S1	T18	260	338	PG	Tall Löv	70 30	33	Torvmark Olikåldrigt Övrig (99)	Ingen åtgärd				4,5	iv
43	0,9 (-0,2)2	45	G1	G34	435	305	PG	Gran Löv	90 10	24	Stengärdesgård Fd inäga Delv försumpat Frisk (2) Avdrag: myr	Föryng avv Markberedning (F) Plantering (F)	2 2 2	95	340	8,6	ii

Avdelningsbeskrivning

Skifte: Mollsjönäs

När: 1 = Snarast, 2 = Inom 2-5 år, 3 = Inom 5-10 år, i = grön kommentar, ii = generell kommentar, 4 = Inom 10 - 20 år, FF = Förfallen
iii = åtgärdskommentar, iv = speciella värden ¹

Avd nr	Areal ha (-avdrag) [skikt]	Ålder år	Hkl (Skikt)	SI	Virkesförråd		Mål klass	Trädslag		Med diam cm	Beskrivning	Åtgärd Alternativ	När	Uttag inkl tillväxt		Årlig tillväxt m ³ sk/ha	Not ¹
					ha	avd		%	m ³ sk								
44	15,4 (-3,9)3	85	S2	T22	260	2990	PG	Tall	100	33	Fornlämning Stengärdesgård Varier bonitet Olikåldrigt Frisk (2) Avdrag: berg	Föryng avv, fröträd	2	70	2315	4,0	ii
45	4,6	32	G1	T24	85	391	PG	Tall Gran Löv	50 30 20	11	Frisk (2)	Gallring	2	25	129	5,1	ii
45	[4,6]	131	ÖF	T24	40	184	PG	Tall	100	41	Frisk (2)	Avverkning ÖF	FF	100	184	0,0	
46	2,1 (-0,6)3	81	S1	T22	235	353	PG	Tall Gran Löv	70 10 20	31	Varier bonitet Frisk (2) Avdrag: berg	Föryng avv, fröträd Markberedning (F)	3 3	70	274	3,7	
47	0,5	94	S1	T16	165	83	PG	Tall Löv	80 20	26	Torvmark Olikåldrigt Stor diam sprid Övrig (99)	Ingen åtgärd				3,3	iv
48	1,9 (-0,4)3	96	S3	E18	240	360	NS,b	Tall Gran Löv Ek	10 10 10 70	23	Ädellöv enligt lag Ek Frisk (2) Avdrag: berg	Naturvårdshuggning	1	20	72	4,4	i,iv
49	0,6	101	S2	G26	390	234	PG	Gran Ek	90 10	38	Frisk (2)	Föryng avv Markberedning (F) Plantering (F)	2 2 2	95	246	4,6	iv

Avdelningsbeskrivning

Skifte: Mollsjönäs

När: 1 = Snarast, 2 = Inom 2-5 år, 3 = Inom 5-10 år, i = grön kommentar, ii = generell kommentar, 4 = Inom 10 - 20 år, FF = Förfallen
iii = åtgärdskommentar, iv = speciella värden ¹

Avd nr	Areal ha (-avdrag) [skikt]	Ålder år	Hkl (Skikt)	SI	Virkesförråd		Mål klass	Trädslag	Med diam cm	Beskrivning	Åtgärd Alternativ	När	Uttag inkl tillväxt		Årlig tillväxt m ³ sk/ha	Not ¹
					ha	avd							%	m ³ sk		
50	2,9	107	S3	E22	279	809	NS,b	Tall 10 Gran 5 Löv 10 Ek 75	31	Ädellöv enligt lag Frisk (2)	Naturvårdshuggning	1	20	162	5,0	i,iv
51	2,1									Övrig inägomark						
52	2,4									Bergimpediment						
53	30,6									Vatten						
54	12,1									Myr						
55	0,1									Övrig landareal						
56	0,3 (-0,2)L									Väg						
57	0,2									Övrig landareal						

Avdelningsbeskrivning

Skifte: Mollsjönäs

När: 1 = Snarast, 2 = Inom 2-5 år, 3 = Inom 5-10 år, i = grön kommentar, ii = generell kommentar, 4 = Inom 10 - 20 år, FF = Förfallen
iii = åtgärdscommentar, iv = speciella värden ¹

Avd nr	Areal ha (-avdrag) [skikt]	Ålder år	Hkl (Skikt)	SI	Virkesförråd		Mål klass	Trädslag	Med diam cm	Beskrivning	Åtgärd Alternativ	När	Uttag inkl tillväxt		Årlig tillväxt m ³ sk/ha	Not ¹
					ha	avd							%	m ³ sk		
301	0,3									Ledning						

Avdelningsbeskrivning

Skifte: Mollsjönäs

När: 1 = Snarast, 2 = Inom 2-5 år, 3 = Inom 5-10 år, i = grön kommentar, ii = generell kommentar, 4 = Inom 10 - 20 år, FF = Förfallen
iii = åtgärdscommentar, iv = speciella värden ¹

Avd nr	Areal ha (-avdrag) [skikt]	Ålder år	Hkl (Skikt)	SI	Virkesförråd		Mål klass	Trädslag	Med diam cm	Beskrivning	Åtgärd Alternativ	När	Uttag inkl tillväxt		Årlig tillväxt m ³ sk/ha	Not ¹
					ha	avd							%	m ³ sk		
401	0,1									Myrmark						