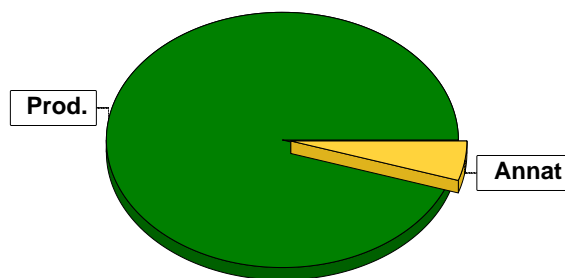


# Sammanställning över fastigheten

## Arealer

	hektar	%
Produktiv skogsmark	7,6	95
Myr/kärr/mosse	0,0	<1
Berg/Hällmark	0,0	<1
Inäga/åker	0,0	<1
Väg och kraftledning (linjeavdrag)	0,0	<1
Annat	0,4	5
<hr/>		
Summa landareal	8,0	
Vatten	0,0	

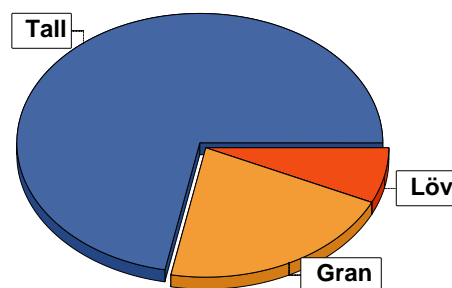


## Virkesförråd

	m³sk	%	ha	
<b>Totalt</b>	<b>Tall</b>	<b>1076</b>	<b>72</b>	<b>5,2</b>
<b>m³sk</b>	<b>Gran</b>	<b>314</b>	<b>21</b>	<b>1,4</b>
	<b>Löv</b>	<b>97</b>	<b>7</b>	<b>1,0</b>

### Medeltal

m³sk per hektar  
196



## Bonitet

Fastighetens medelbonitet är beräknad till

m³sk per ha  
6

## Tillväxt

Tillväxt för perioden 2024-04-24 + 10 år beräknad med hänsyn till föreslagna åtgärder

m³sk per år  
37

## Avverkningsförslag

Föryngringsavverkning

773

Gallring

187

Totalt under perioden

960

Förväntad tillväxt första växtsäsongen

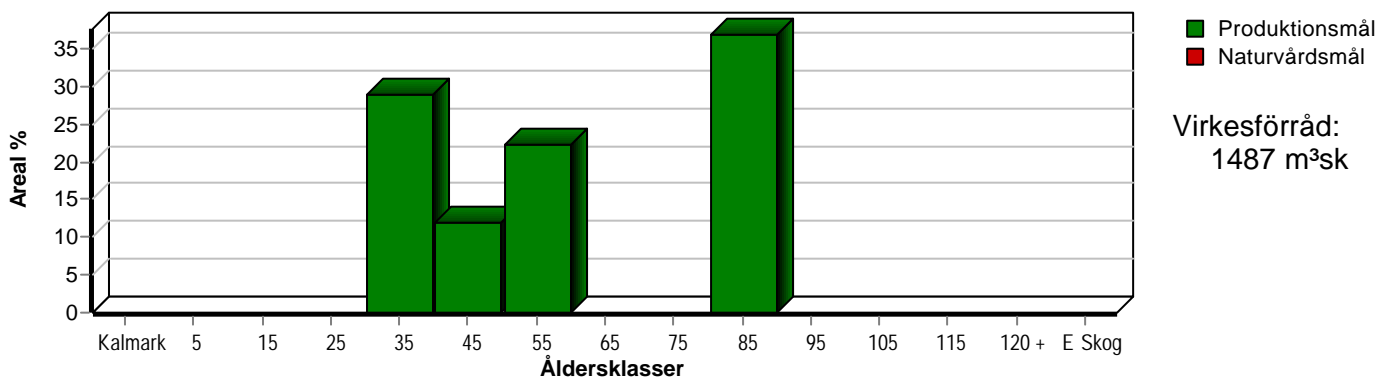
m³sk  
48

m³sk per ha  
6,3

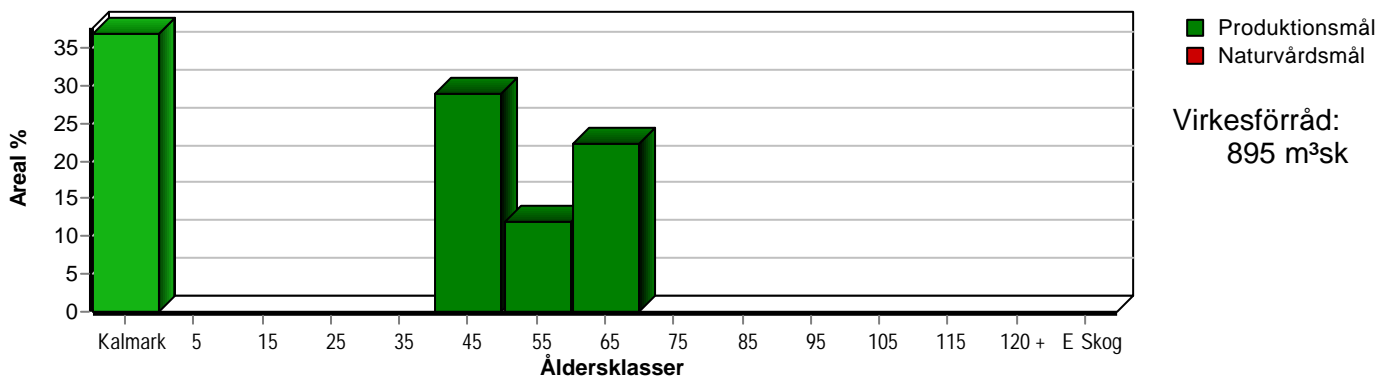
# Skogens fördelning på åldersklasser

Åldersklass	Areal		Virkesförråd				
	ha	%	Totalt m <sup>3</sup> sk	m <sup>3</sup> sk /ha	Tall %	Gran %	Löv %
<b>Kalmark</b>							
- 9 år							
10 - 19							
20 - 29							
30 - 39	2,2	29	330	150	100		
40 - 49	0,9	12	99	110		20	80
50 - 59	1,7	22	330	194	94	1	5
60 - 69							
70 - 79							
80 - 89	2,8	37	728	260	60	40	
90 - 99							
100 - 109							
110 - 119							
120 +							
Lågproduktkog(E)							
ÖF/Skikt							
<b>Summa/Medel</b>	<b>7,6</b>	<b>100</b>	<b>1487</b>	<b>196</b>	<b>72</b>	<b>21</b>	<b>7</b>

Arefördelning, aktuell



Arefördelning, om 10 år (föresatt att föreslagna åtgärder utförs)



# Skogens fördelning på huggningsklasser

Huggningsklass	Areal		Virkesförråd				
	ha	%	Totalt m <sup>3</sup> sk	m <sup>3</sup> sk /ha	Tall %	Gran %	Löv %
<b>Kalmark</b> K1							
K2							
<b>Röjningsskog</b> R1							
R2							
<b>Gallringsskog</b> G1	3,4	45	630	185	100		
G2	0,9	12	99	110		20	80
<b>Föryngrings- avverknings- skog</b> S1							
S2	2,8	37	728	260	60	40	
S3	0,5	7	30	60	30	10	60
<b>Lågproducer- ande skog</b> E1							
E2							
E3							
<b>Överstånd/Skikt</b>							
<b>Summa/Medel</b>	7,6	100	1487	196	72	21	7

## Kalmark

- K1 Obehandlad kalmark**  
Mark där åtgärd(er) behövs för att erhålla tillfredsställande föryngring.
- K2 Behandlad kalmark**  
Mark som fullständigt behandlats med återväxt-åtgärder men där föryngringen inte säkerställts.

## Röjningsskog

- R1 Plantskog**  
Säkerställd föryngring upp till 1,3 m medelhöjd.
- R2 Ungskog**  
Skog som är över 1,3 m och som i utvecklings-hänseende motsvarar röjningsskog.

## Gallringsskog

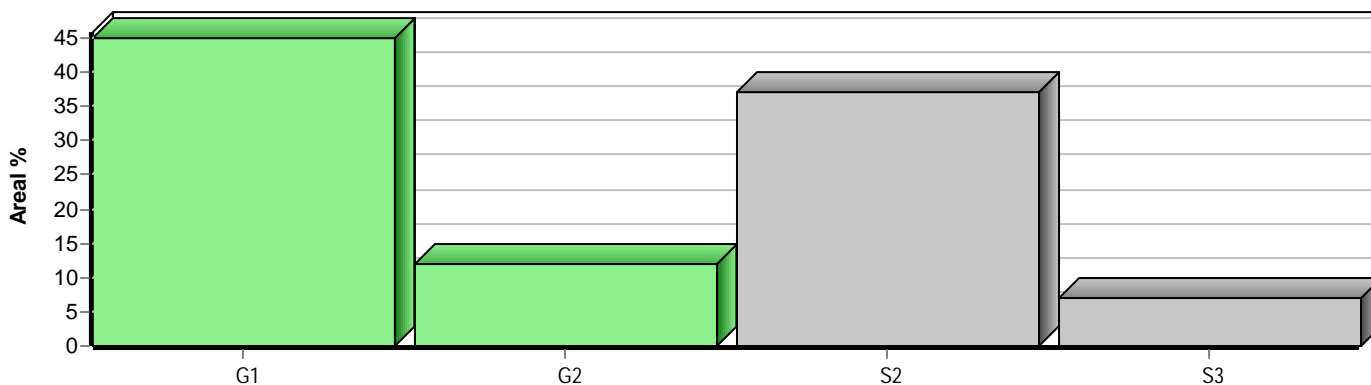
- G1 Normal gallringsskog**  
Skog som är yngre än skyddsåldern (lägsta ålder för föryngringsavverkning).
- G2 Äldre gallringsskog**  
Skog som uppnått skyddsåldern och där nästa lämpliga åtgärd normalt är gallring.

## Föryngringsavverkningsskog

- S1 Skog som kan föryngringsavverkas**  
Normalt föreslås ingen avverkningsåtgärd under planperioden.
- S2 Skog som är mogen att föryngringsavverkas**  
Normalt infaller en avverkningsåtgärd under planperioden.
- S3 Skog i föryngringsbar ålder**  
Föryngringsavverkning bör dock inte utföras.

## Lågproducerande skog

- E1 Restskog**  
Skog som lämnats efter avverkning eller som uppkommit på grund av skada.
- E2 Gles skog**  
Gles skog eller skog av ett för marken olämpligt träslag.
- E3 Skog av hagmarkskaraktär**  
Gles skog av hagmarkskaraktär.

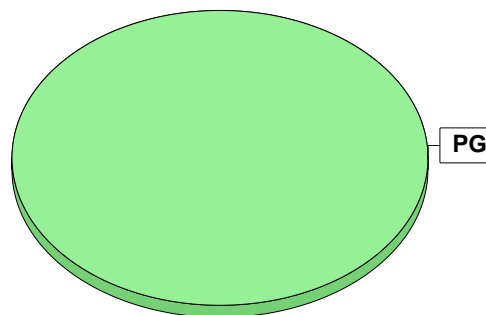


# Skogens fördelning på målklasser

Målklass	Areal		Virkesförråd		Tillväxt		Antal avd
	ha	%	m³sk	%	m³sk	%	
PG	7,6	100,0	1487	100,0	368	100,0	5
PF - produktion							0
PF - naturvård							0
NS							0
NO							0
Summa	7,6	100,0	1487	100,0	368	100,0	5

## Impediment

	ha	%
Myr	0,0	<1
Berg	0,0	<1



## Målklasser

Målklasserna ger information om skogens brukning. Klasserna har följande innebörd:

- PG** Produktionsmål med miljöhänsyn  
I avdelningar med låga naturvärden där produktionsmålet styr skötseln. Miljöhänsyn tas genom att hänsynsytor, trädgrupper, evighetsträd och buskar mm lämnas. Miljöhänsyn motsvarar högst ca 10 % av avdelningens produktiva skogsmarksareal.
- PF** Produktionsmål med förstärkt miljöhänsyn  
I avdelningar med låga/vissa naturvärden förenas produktionsmålet med en förstärkt miljöhänsyn. Produktionsmålet styr huvudinriktningen av skötseln, medan naturvårdsmålet dominerar i vissa delar av avdelningen. Förhållandet mellan målen anges som procentsatser av avdelningens produktiva skogsmarksareal. Förstärkt miljöhänsyn innebär att mer än 10 % av avdelningens produktiva skogsmarksareal utgörs av naturhänsyn. Naturvårdsmålet kan i vissa fall överstiga 50 % av avdelningens produktiva skogsmarksareal.
- NS** Naturvårdsmål med skötsel  
I avdelningar med höga naturvärden där återkommande skötsel är nödvändig för att bibehålla områdets naturvärden samt avdelningar med förutsättningar att återskapa dessa naturvärden. Naturvårdsmålet styr skötseln som endast utförs när det är motiverat av naturvårdsskäl.
- NO** Naturvårdsmål, orört  
I avdelningar med höga naturvärden där fri utveckling är nödvändig för att bibehålla områdets naturvärden samt avdelningar med förutsättningar att återskapa dessa naturvärden. Naturvårdsmålet styr genom att området lämnas för fri utveckling. Ibland kan dock ett nyskapande av död ved vara nödvändig för att påskynda utvecklingen av höga naturvärden.

# Sammanställning lövdominerade bestånd

För certifiering ska, under merparten av omloppstiden, minst 5 % av arealen för den friska och fuktiga marken domineras av löv.

Av sammanställningens produktiva skogsmarksareal om 7,6 ha är 93,4 % (7,1 ha) frisk eller fuktig.

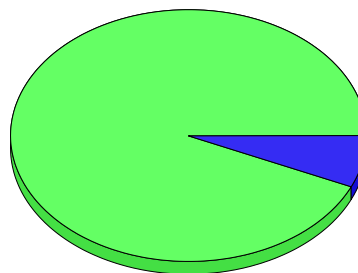
Sammanställningen avser frisk eller fuktig skogsmark som är lövdominerad (minst 50 % löv i trädslagsandelar).

Aktuella - lövdominerade bestånd enligt planens trädslag (i röjningsskog räknas endast det löv som överensstämmer med ståndortsindex).

Framtida -bestånd av planläggaren markerade som lämpliga för lövdominans under omloppstiden.

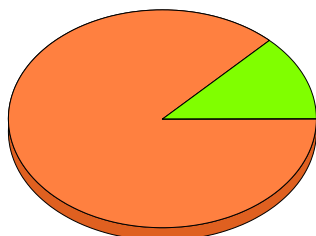
## Fördelning fuktklasser för skogsmark

Frisk, 93,4 %, 7,1 ha Blöt, 6,6 %, 0,5 ha



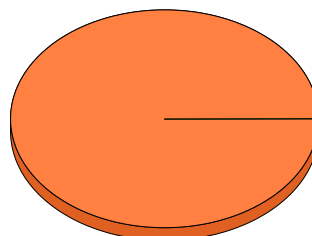
## Lövdominerade bestånd - aktuella

Lövdominerat: NS och NO, 0,0 %, 0,0 ha  
Lövdominerat: Övriga, 12,7 %, 0,9 ha  
Ej lövdominerat, 87,3 %, 6,2 ha



## Lövdominerade bestånd - framtida

Lövdominerat: NS och NO, 0,0 %, 0,0 ha  
Lövdominerat: Övriga, 0,0 %, 0,0 ha  
Ej lövdominerat, 100,0 %, 7,1 ha



### Lövdominerade bestånd - aktuella

Areal % av areal frisk eller fuktig

NS + NO	0,0 ha	0,0 %	0,0 ha	0,0 %
Övriga	0,9 ha	12,7 %	0,0 ha	0,0 %
Summa	0,9 ha	12,7 %	0,0 ha	0,0 %

### Lövdominerade bestånd - framtida

Areal % av areal frisk eller fuktig

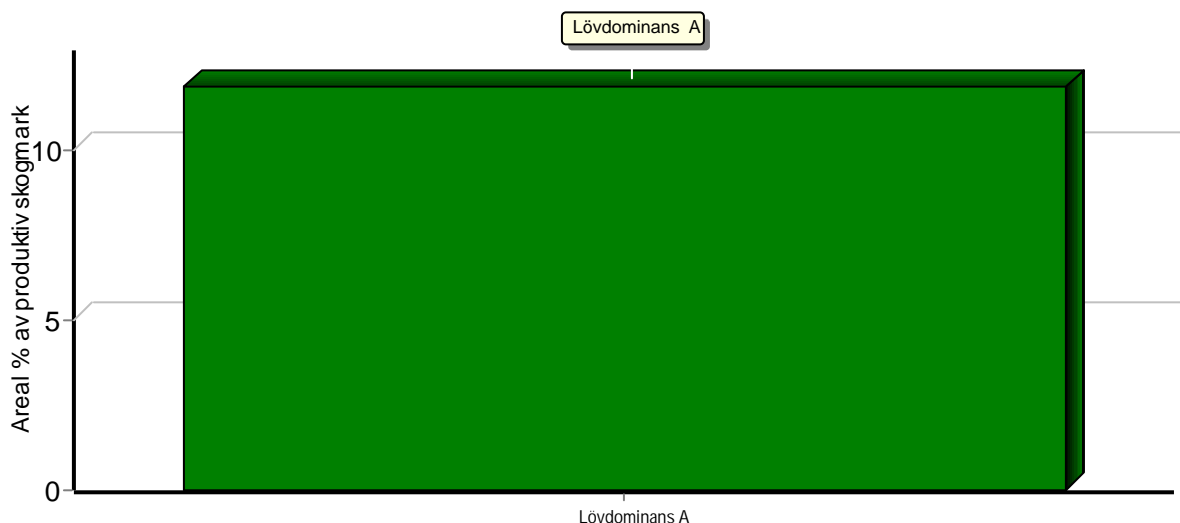
Lövdominerade bestånd - aktuella						
Avdelning	Areal	Målklass	Ålder	TGLBÄ	Andel av areal frisk eller fuktig	
4	0,9 ha	PG	45	02800	12,7 %	

Lövdominerade bestånd - framtida						
Avdelning	Areal	Målklass	Ålder	TGLBÄ	Andel av areal frisk eller fuktig	

# Sammanställning speciella värden (natur/kultur)

Fördelning speciella värden (natur och kultur)

■ Andel NS + NO ■ Andel övriga



## Summerade arealer samt andel av produktiv skogsmark

	NS + NO		Övriga		Summa	
	Areal	Andel	Areal	Andel	Areal	Andel
Lövdominans A	0,0 ha	0,0 %	0,9 ha	11,8 %	0,9 ha	11,8 %
Speciella värden saknas	0,0 ha	0,0 %	6,7 ha	88,2 %	6,7 ha	88,2 %
Produktiv skogsmark	0,0 ha	0,0 %	7,6 ha	100,0 %	7,6 ha	100,0 %

## Avdelningar med speciella värden (natur och kultur)

Avdelning Areal Målklass Ålder TGLBÄ Lövdominerade bestånd redovisas ej

# Avverkning och tillväxt

## Avverkning

I redovisad avverkningsvolym ingår 5 års tillväxt för avverkningar med angelägenhetsgrad 2 och 3.

I begreppet löv ingår alla lövträdsarter.

Åldersklass	Gallring			Förnygringsavverkning				
	ha	Barr m <sup>3</sup> sk	Löv m <sup>3</sup> sk	Totalt m <sup>3</sup> sk	ha	Barr m <sup>3</sup> sk	Löv m <sup>3</sup> sk	Totalt m <sup>3</sup> sk
<b>Kalmark</b>								
- 9 år								
10 - 19								
20 - 29								
30 - 39	2,2	82		82				
40 - 49	0,9	6	24	30				
50 - 59	1,2	75		75				
60 - 69								
70 - 79								
80 - 89					2,8	773		773
90 - 99								
100 - 109								
110 - 119								
120 +								
Lågproduktkog(E) ÖF/Skikt								
Grundförslag Högre alt. Lägre alt.	4,3	163	24	187	2,8	773		773

Total avverkning

960

## Tillväxt

I sammanställningen redovisas tillväxt under perioden samt areal och virkesförråd efter 10 år.

Observera att såväl tillväxt som areal och virkesförråd om 10 år förutsätter att föreslagna åtgärder utförs

Åldersklass	Tillväxt			Areal och virkesförråd efter 10 år		
	Barr m <sup>3</sup> sk	Löv m <sup>3</sup> sk	Totalt m <sup>3</sup> sk	ha	m <sup>3</sup> sk	m <sup>3</sup> sk/ha
<b>Kalmark</b>				2,8		
- 9 år						
10 - 19						
20 - 29						
30 - 39	142		142			
40 - 49	8	32	40	2,2	390	177
50 - 59	82	8	90	0,9	109	121
60 - 69				1,7	344	202
70 - 79						
80 - 89	97		97			
90 - 99						
100 - 109						
110 - 119						
120 +						
Lågproduktkog(E) ÖF/Skikt					52	
Summa	329	40	369	7,6	895	118

# Skogsvårdsåtgärder

Blanketten innehåller ett sammandrag av avdelningsvis föreslagna åtgärder.  
Sammanställningen förutsätter att samtliga åtgärder enligt grundförslaget utförs.

Åtgärd (F) = Följd (A) = Alternativ	Angelägenhetsgrad					Summa ha
	Förfallna ha	Snarast ha	2 - 5 år ha	5 - 10 år ha	10 - 20 år ha	
Summa ha						



# Åtgärdsöversikt

Samtliga avdelningar där åtgärder är föreslagna finns här uppräknade.

Angelägenhetsgrad: FF = Förfallen, 1 = Snarast, 2 = Inom 2-5 år, 3 = Inom 5-10 år, 4 = Inom 10 - 20 år

Åtgärd (F) = Följd (A) = Alternativ	Ang	Avdelning	Prod areal ha	Ålder år	Stånd- orts- index	Volym m <sup>3</sup> sk /ha	Uttag m <sup>3</sup> sk inkl tillv	Utförs år	Anteckning
Gallring	1	1	1,2	55	T24	250	75		
Gallring	1	2	2,2	35	T24	150	82		
Föryng avv	2	5	2,8	85	T26	260	773		
Gallring	2	4	0,9	45	B22	110	30		

# Avdelningsbeskrivning

Skifte: 0

När: 1 = Snarast, 2 = Inom 2-5 år, 3 = Inom 5-10 år, 4 = Inom 10 - 20 år, FF = Förfallen

<sup>2</sup> PG - Produktionsmål med miljöhänsyn

<sup>1</sup> i = grön kommentar, ii = generell kommentar, iii = åtgärdskommentar, iv = speciella värden

Avd nr	Areal ha (-Avdrag) [Skikt]	Å g o	Ålder år	Hkl Skikt	SI	Virkesförråd m <sup>3</sup> sk		Mål klass	Trädslag	Med diam cm	Beskrivning	Åtgärd Alternativ	N ä r	Uttag inkl tillväxt		Årlig tillväxt m <sup>3</sup> sk per ha	Not <sup>1</sup>	
						ha	avd							%	m <sup>3</sup> sk			
1	1,2	1	55	G1	T24	250	300	PG <sup>2</sup>	Tall	100		Frisk (2)	Gallring	1	25	75	6,4	
2	2,2	1	35	G1	T24	150	330	PG <sup>2</sup>	Tall	100		Frisk (2)	Gallring	1	25	82	6,4	
3	0,4	5										Tomt						
4	0,9	1	45	G2	B22	110	99	PG <sup>2</sup>	Gran Löv	20 80		Olikåldrigt Fd inäga Frisk (2)	Gallring	2	25	30	4,4	iv <sup>1</sup>
Spec värden: Lövdominans A.																		
5	2,8	1	85	S2	T26	260	728	PG <sup>2</sup>	Tall Gran	60 40		Frisk (2)	Föryng avv	2	95	773	3,5	ii <sup>1</sup>
Generellt: Innehåller äldre granbarkborreskador.																		
6	0,5	1	55	S3	B20	60	30	PG <sup>2</sup>	Tall Gran Löv	30 10 60		Försumpat Blöt (4)	Ingen åtgärd				2,5	

## Generella kommentarer

---

Avd 5

Innehåller äldre granbarkborreskador.