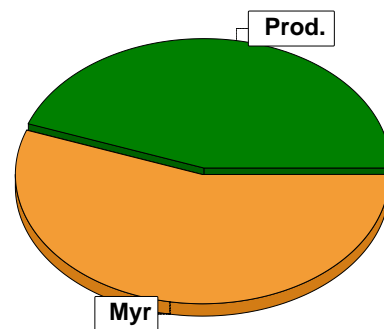


# Sammanställning över fastigheten

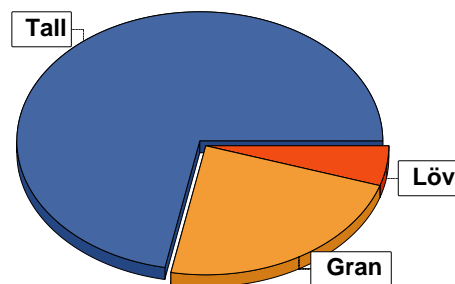
## Arealer

	hektar	%
Produktiv skogsmark	160,2	44
Myr/kärr/mosse	199,6	55
Berg/Hällmark	0,0	<1
Inäga/åker	0,0	<1
Väg och kraftledning (linjeavdrag)	2,6	1
Annat	0,0	<1
<b>Summa landareal</b>	<b>362,4</b>	
Vatten	3,0	



## Virkesförråd

	m³sk	%	ha
<b>Totalt</b>	<b>6754</b>	<b>72</b>	<b>103,9</b>
Tall	2144	23	19,6
Gran	469	5	5,0
Löv	4	<1	0,4
Cont	13	<1	0,1
Björk			
<b>Medeltal</b>	<b>m³sk per hektar</b>		
	9384		59



## Bonitet

Fastighetens medelbonitet är beräknad till	m³sk per ha	3
--	-------------	---

## Tillväxt

Tillväxt för perioden 2026-05-29 + 10 år beräknad med hänsyn till föreslagna åtgärder	m³sk per år	272
---	-------------	-----

## Avverkningsförslag

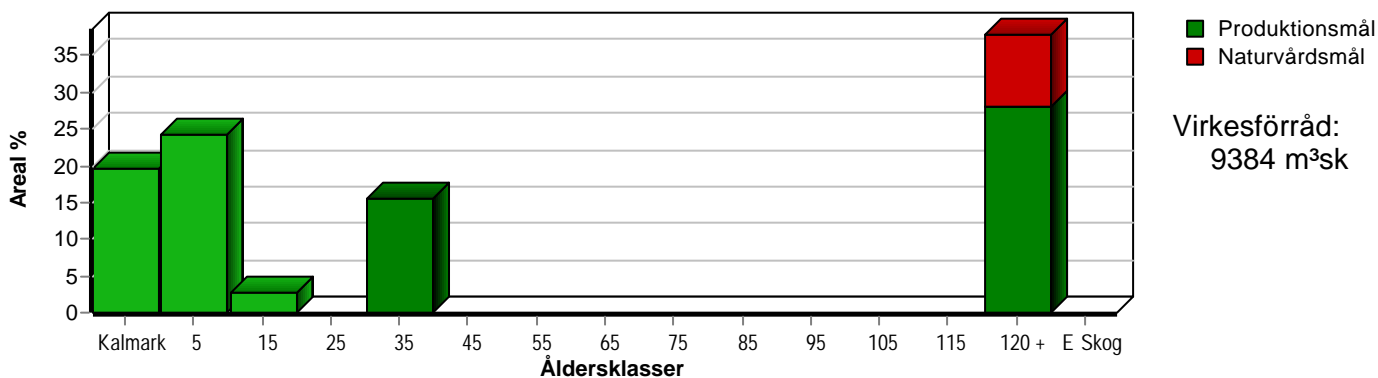
	m³sk
Förnygringsavverkning	4611
Gallring	948
<b>Totalt under perioden</b>	<b>5559</b>

Förväntad tillväxt första växtsäsongen	m³sk	330
	m³sk per ha	2,1

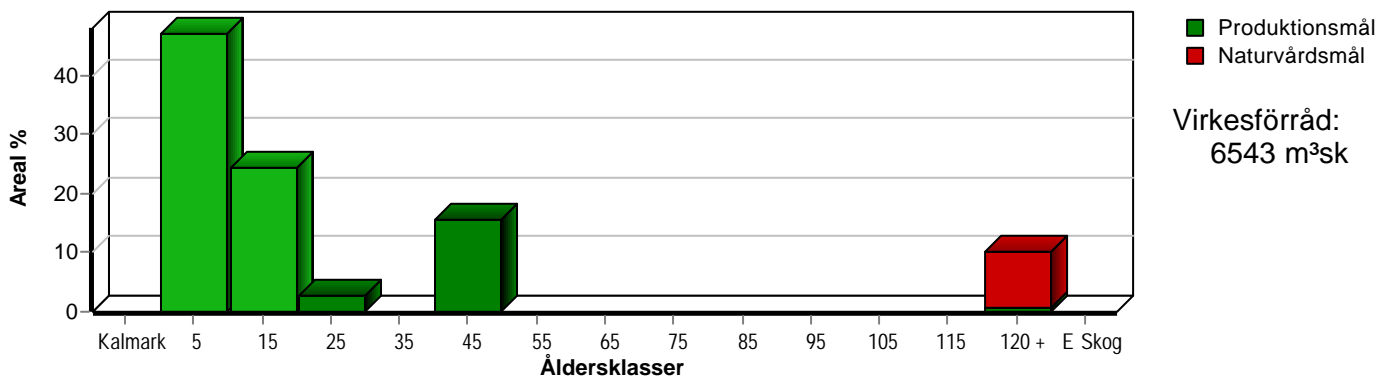
# Skogens fördelning på åldersklasser

Åldersklass	Areal		Virkesförråd						
	ha	%	Totalt m <sup>3</sup> sk	m <sup>3</sup> sk /ha	Tall %	Gran %	Löv %	Björk %	Cont %
Kalmark	31,3	20							
- 9 år	38,9	24	248	6	100				
10 - 19	4,5	3	46	10	84	4	4		8
20 - 29									
30 - 39									
40 - 49									
50 - 59									
60 - 69									
70 - 79									
80 - 89									
90 - 99									
100 - 109									
110 - 119									
120 +	60,6	38	6566	108	66	30	4		
Lågproduktskog(E) ÖF/Skikt									
Summa/Medel	160,2	100	9384	59	72	23	5		

Arealfördelning, aktuell



Arealfördelning, om 10 år (föresatt att föreslagna åtgärder utförs)



Aktuell andel kalkmark och skog yngre än 20 år är 47 % (74,7 ha) och om 10 år (föresatt att föreslagna åtgärder utförs) 71 % (114,3 ha). Enligt skogsvårdslagen får andelen skog yngre än 20 år ej överstiga 50 % på brukningsenheter mellan 100 och 1000 hektar.

# Skogens fördelning på huggningsklasser

Huggningsklass	Areal		Virkesförråd						
	ha	%	Totalt m <sup>3</sup> sk	m <sup>3</sup> sk /ha	Tall %	Gran %	Löv %	Björk %	Cont %
<b>Kalmark</b> K1	31,3	20							
K2	14,9	9	8	1	100				
<b>Röjningsskog</b> R1	28,5	18	286	10	97	1	1		1
R2	0,6		31	52	10	10	80		
<b>Gallringsskog</b> G1	24,3	15	2493	103	85	7	8		
G2									
<b>Föryngrings- avverknings- skog</b> S1									
S2	44,1	28	4878	111	65	32	4		
S3	16,5	10	1688	102	70	25	4	1	
<b>Lågproducer- ande skog</b> E1									
E2									
E3									
<b>Överstånd/Skikt</b>									
<b>Summa/Medel</b>	160,2	100	9384	59	72	23	5		

## Kalmark

### K1 Obehandlad kalmark

Mark där åtgärd(er) behövs för att erhålla tillfredsställande föryngring.

### K2 Behandlad kalmark

Mark som fullständigt behandlats med återväxt-åtgärder men där föryngringen inte säkerställts.

## Röjningsskog

### R1 Plantskog

Säkerställd föryngring upp till 1,3 m medelhöjd.

### R2 Ungskog

Skog som är över 1,3 m och som i utvecklings-hänseende motsvarar röjningsskog.

## Gallringsskog

### G1 Normal gallringsskog

Skog som är yngre än skyddsåldern (lägsta ålder för föryngringsavverkning).

### G2 Äldre gallringsskog

Skog som uppnått skyddsåldern och där nästa lämpliga åtgärd normalt är gallring.

## Föryngringsavverkningsskog

### S1 Skog som kan föryngringsavverkas

Normalt föreslås ingen avverkningsåtgärd under planperioden.

### S2 Skog som är mogen att föryngringsavverkas

Normalt infaller en avverkningsåtgärd under planperioden.

### S3 Skog i föryngringsbar ålder

Föryngringsavverkning bör dock inte utföras.

## Lågproducerande skog

### E1 Restskog

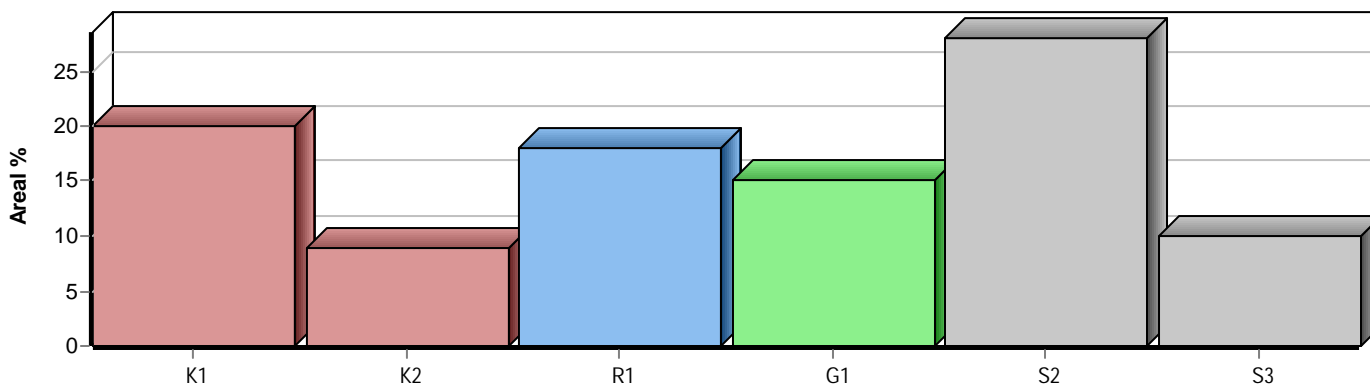
Skog som lämnats efter avverkning eller som uppkommit på grund av skada.

### E2 Gles skog

Gles skog eller skog av ett för marken olämpligt träslag.

### E3 Skog av hagmarkskaraktär

Gles skog av hagmarkskaraktär.

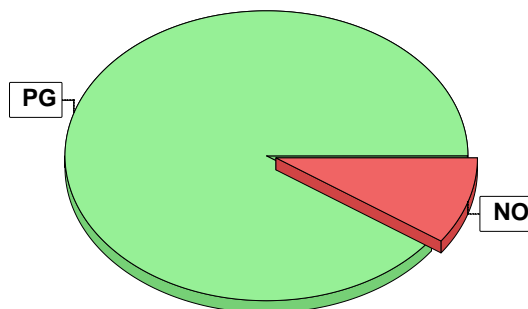


# Skogens fördelning på målklasser

Målklass	Areal		Virkesförråd		Tillväxt		Antal avd
	ha	%	m <sup>3</sup> sk	%	m <sup>3</sup> sk	%	
PG	144,7	90,3	7792	83,0	2432	89,5	20
PF - produktion							0
PF - naturvård							0
NS							0
NO	15,5	9,7	1592	17,0	286	10,5	2
Summa	160,2	100,0	9384	100,0	2718	100,0	22

## Impediment

	ha	%
Myr	199,6	55
Berg	0,0	<1



## Målklasser

Målklasserna ger information om skogens brukning. Klasserna har följande innebörd:

**PG** Produktionsmål med miljöhänsyn

I avdelningar med låga naturvärden där produktionsmålet styr skötseln. Miljöhänsyn tas genom att hänsynsytor, trädgrupper, evighetsträd och buskar mm lämnas. Miljöhänsyn motsvarar högst ca 10 % av avdelningens produktiva skogsmarksareal.

**PF** Produktionsmål med förstärkt miljöhänsyn

I avdelningar med låga/vissa naturvärden förenas produktionsmålet med en förstärkt miljöhänsyn. Produktionsmålet styr huvudinriktningen av skötseln, medan naturvårdsmålet dominerar i vissa delar av avdelningen. Förhållandet mellan målen anges som procentsatser av avdelningens produktiva skogsmarksareal. Förstärkt miljöhänsyn innebär att mer än 10 % av avdelningens produktiva skogsmarksareal utgörs av naturhänsyn. Naturvårdsmålet kan i vissa fall överstiga 50 % av avdelningens produktiva skogsmarksareal.

**NS** Naturvårdsmål med skötsel

I avdelningar med höga naturvärden där återkommande skötsel är nödvändig för att bibehålla områdets naturvärden samt avdelningar med förutsättningar att återskapa dessa naturvärden. Naturvårdsmålet styr skötseln som endast utförs när det är motiverat av naturvårdsskäl.

**NO** Naturvårdsmål, orört

I avdelningar med höga naturvärden där fri utveckling är nödvändig för att bibehålla områdets naturvärden samt avdelningar med förutsättningar att återskapa dessa naturvärden. Naturvårdsmålet styr genom att området lämnas för fri utveckling. Ibland kan dock ett nyskapande av död ved vara nödvändig för att påskynda utvecklingen av höga naturvärden.

# Avverkning och tillväxt

## Avverkning

I redovisad avverkningsvolym ingår 5 års tillväxt för avverkningar med angelägenhetsgrad 2 och 3.

I begreppet löv ingår alla lövträdsarter.

Åldersklass	Gallring			Förnygringsavverkning				
	ha	Barr m <sup>3</sup> sk	Löv m <sup>3</sup> sk	Totalt m <sup>3</sup> sk	ha	Barr m <sup>3</sup> sk	Löv m <sup>3</sup> sk	Totalt m <sup>3</sup> sk
<b>Kalmark</b>								
- 9 år								
10 - 19								
20 - 29								
30 - 39	24,9	868	80	948				
40 - 49								
50 - 59								
60 - 69								
70 - 79								
80 - 89								
90 - 99								
100 - 109								
110 - 119								
120 +					44,1	4438	173	4611
Lågproduktkog(E) ÖF/Skikt								
Grundförslag Högre alt. Lägre alt.	24,9	868	80	948	44,1	4438	173	4611

Total avverkning

5 559

## Tillväxt

I sammanställningen redovisas tillväxt under perioden samt areal och virkesförråd efter 10 år.

Observera att såväl tillväxt som areal och virkesförråd om 10 år förutsätter att föreslagna åtgärder utförs

Åldersklass	Tillväxt			Areal och virkesförråd efter 10 år		
	Barr m <sup>3</sup> sk	Löv m <sup>3</sup> sk	Totalt m <sup>3</sup> sk	ha	m <sup>3</sup> sk	m <sup>3</sup> sk/ha
<b>Kalmark</b>						
- 9 år	679		679	75,4		
10 - 19	90	3	93	38,9	927	24
20 - 29				4,5	140	31
30 - 39	1128	115	1243			
40 - 49				24,9	2819	113
50 - 59						
60 - 69						
70 - 79						
80 - 89						
90 - 99						
100 - 109						
110 - 119						
120 +	673	29	702	16,5	2291	139
Lågproduktkog(E) ÖF/Skikt					366	
Summa	2570	147	2717	160,2	6543	41