

# Min skog

**Planens namn** Lövångers-Selet 14:1, 6:19  
**Planen avser tiden** fr o m 2024-06-25 och tio år framåt  
**Fältarbetet utfört under** 2020-10-01  
**Planen upprättad av**

## Fastighetsuppgifter

**Fastighet** LÖVÅNGERS-SELET 14:1  
Västerbottens län, Skellefteå, Lövånger  
**Fastighet** LÖVÅNGERS-SELET 6:19  
Västerbottens län, Skellefteå, Lövånger

# LUDVIG & CO

# Innehållsförteckning

- 1**            **Presentation av fastigheten**
- 2**            **Sammanställningar**  
**Markanvändning**  
**Skogens volymfördelning**  
**Åldersklassfördelning**  
**Volym fördelat på huggningsklasser**  
**Målklasser för skogsskötsel**
- 3**            **Avdelningsbeskrivning**
- 4**            **Skogs- och naturvård**
- 5**            **Avverkning**
- 6**            **Avdelningsöversikt**
- 7**            **Kartor**
- 8**            **Bruksanvisning**
- 9**            **Råd om skogens skötsel**
- 10**           **Avverkningsanmälningar**
- 11**           **Information från Skogsstyrelsen**

# Kommentarer till Lövångers-Selet 14:1, 6:19

Inventeringsdatum: **2020-10-01**

Planläggare: **Jonas Westerlund**

Framskriven och uppdaterad t.o.m. 2024-06-25. Hösten 2024:as planerade gallringar utförda i förväg i planen. Magnus Wilhelmsson.

*Skogsägarplanen är resultatet av en fältinventering av din skogsfastighet. Planen kan liknas med en lagerinventering där varje skogsbestånds egenskaper beskrivs i ett avdelningsregister med motsvarande skogskarta. De skogliga åtgärder som anges i skogsägarplanen är förslag till åtgärder som planläggaren lämnar utifrån skogstillståndet och motsvarande skogsskötselåtgärder. Det finns ofta flera olika skötselåtgärder som kan tillämpas inom samma avdelning, beroende på vilken inriktning och vilka mål som du har med din skog och ditt skogsägande.*

## Skogstillstånd

Lövångers-Selet 14:1, 6:19 består av 2 skiften om totalt 62,3 ha varav 44,7 ha är produktiv skogsmark med en beräknad medelbonitet om 4,7 m<sup>3</sup>sk/ha. Fastighetens totala virkesförråd uppskattas till ca 7 422 m<sup>3</sup>sk med en årlig tillväxt om ca 229 m<sup>3</sup>sk.

## Avverkning

Avverkningsförslaget under planperioden omfattar totalt ca 1 101 m<sup>3</sup>sk varav 454 m<sup>3</sup>sk är gallring och 647 m<sup>3</sup>sk förnygringsavverkning.

Högsta möjliga avverkning i dagsläget på fastigheten gällande förnygringsavverkning (G2+S1+S2) är ca 5 650 m<sup>3</sup>sk. Med utgångspunkt från skogsägarplanen och utifrån ditt behov av pengar under de närmaste åren, din skattesituation, lagar och regler som t.ex. ransoneringsregeln, hjälper din skogsinspektör dig att upprätta en åtgärdsplan anpassad för just dig och dina behov.

## Skogsvård

Fastigheten har ett röjningsbehov under planperioden om ca 9 ha, varav den största delen ligger inom de närmaste fem åren.

## Generell beskrivning av betetryck inom aktuellt älgförvaltningsområde

Inom Västerbotten nordöstra (Norsjö/Ske-å/Robertsfors) älgförvaltningsområde har den genomsnittliga årliga nybetningen enligt ÄBIN (nationell metod som mäter allvarliga älgbetesskador på tallungskog) legat på 9,7 % av tallungskogen inom höjdiintervallet 1-4 m de senaste fyra mätningstillfällena. För att svenskt skogsbruks målsättning att minst 7 av 10 förnygrade tallstammar ska vara oskadade vid 5 meters höjd bör den årliga nybetningen i snitt ligga på max 3 % för kusten och 2 % för inlandet. Utöver allvarliga tekniska skador tillkommer tillväxtförluster till följd av upprepad älgbetning. Sambandet mellan tillväxtförluster och årlig nybetning är tydligt. Exempel från långsiktiga mätningar av hårt betade tallungskogar visar på mycket stora tillväxtförluster 30 år efter att betet har upphört.

Tillväxtsiffrorna i planen är inte korrigerade för den nedsättning i tillväxt som beror på älgbetet eller andra skador.

## Natur- och kulturvård

Delar av det norra skiftet ingår i Gjärdefjärdens naturreservat och skötsel bedrivs efter deras skötselplan.

På södra skiftet finns forn- och kulturlämningar registrerade. Dessa är på kartan utmärkta med ett K.

På norra skiftet återfinns bostadshus med tillhörande jordbruksbyggnader.

”För att uppfylla kraven enligt PEFC ska skogsbruket bedrivas så att minst 5 % av den friska och fuktiga skogsmarksarealen domineras av löv”. På denna fastighet finns inte tillräckligt många lövdominerade bestånd och det finns inte heller möjlighet att inom planperioden röja eller gallra fram lövdominans i tillräckligt många avdelningar. Dock uppmanar vi till att skapa ytterligare lövdominerade bestånd där sådana förutsättningar finns efter framtida förnygringsavverkningar.”

## **Vägar**

Delvis god tillgänglighet till fastigheten med bitvis långa skotningsavstånd, det saknas även vägmöjligheter i det norra skiftet.

De sista 200 m av vägen på norra skiftet , efter kraftledningen, är ej körbar. Sly har växt upp på vägsträckan.

Generellt dålig standard på vägarna till fastigheten men med tillräcklig utsträckning för god åtkomst.

Delvis god tillgänglighet men bitvis långa skotningsavstånd. Vägnätet och dess underhåll behöver ses över på fastigheten.

## **Övrigt**

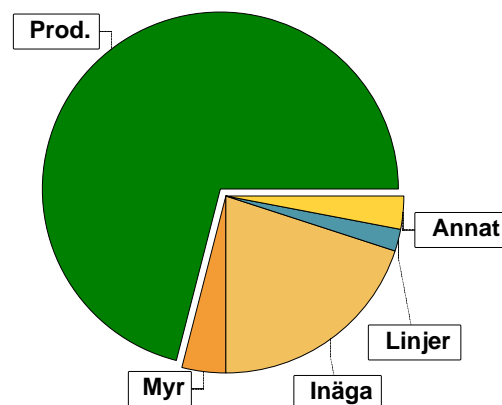
Gamla diken förekommer på bägge skiftena, mer eller mindre igenväxta. Dessa bör vid lämpligt tillfälle rensas upp för att förbättra skogens tillväxt.

Rågångarna är på flera ställen svåra att upptäcka och bör ses över inom snar framtid.

# Sammanställning över fastigheten

## Arealer

	hektar	%
Produktiv skogsmark	44,8	71
Myr/kärr/mosse	2,2	4
Berg/Hällmark	0,0	<1
Inäga/åker	12,4	20
Väg och kraftledning (linjeavdrag)	1,0	2
Annat	1,9	3
<hr/>		
Summa landareal	62,3	
Vatten	0,4	

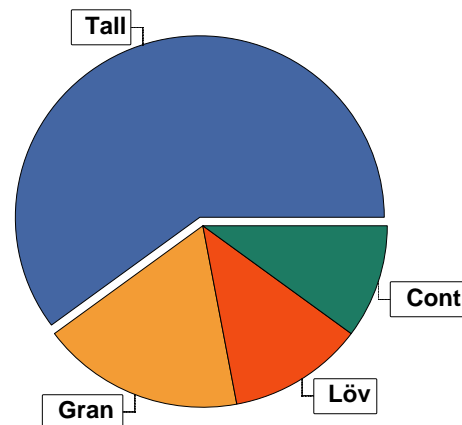


## Virkesförråd

	m³sk	%	ha
<b>Totalt</b>			
Tall	3465	60	28,9
Gran	1003	18	6,0
Löv	657	12	5,7
Cont	569	10	4,2

### Medeltal

m³sk per hektar  
127



## Bonitet

Fastighetens medelbonitet är beräknad till

m³sk per ha  
4,7

## Tillväxt

Tillväxt för perioden 2024-06-25 + 10 år beräknad med hänsyn till föreslagna åtgärder

m³sk per år  
185

## Avverkningsförslag

	m³sk
Förnygringsavverkning	0
Gallring	54
Naturvårdande skötsel	23
<b>Totalt under perioden</b>	<b>77</b>

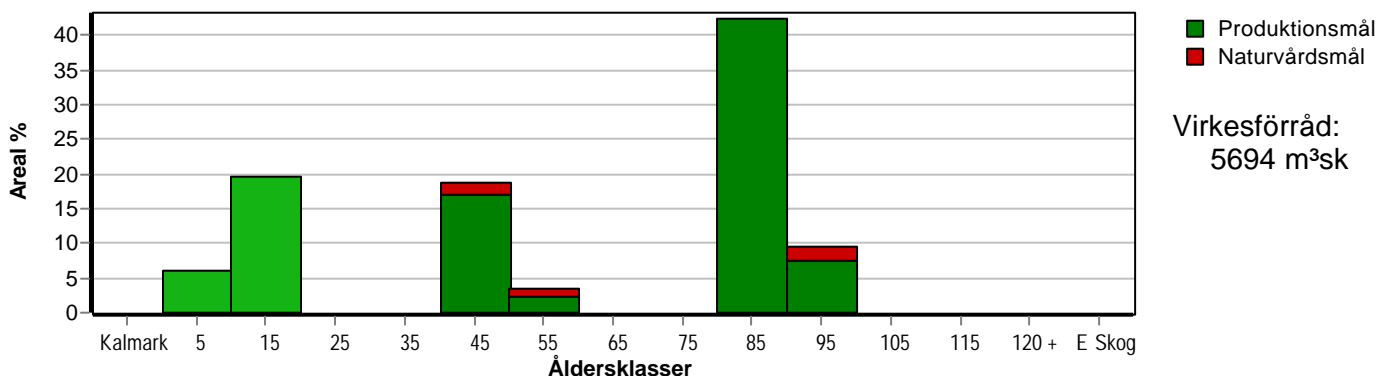
Förväntad tillväxt första växtsäsongen

m³sk  
180  
m³sk per ha  
4,0

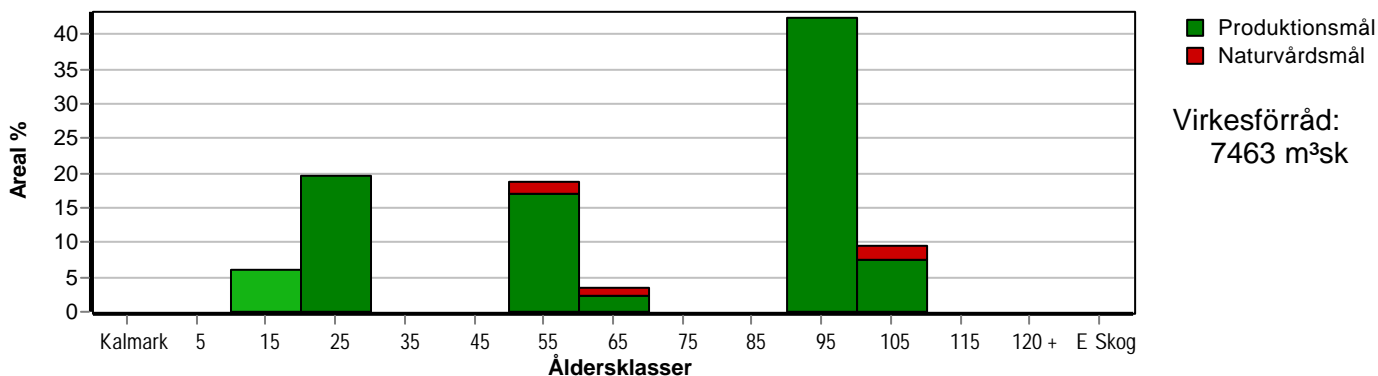
# Skogens fördelning på åldersklasser

Åldersklass	Areal		Virkesförråd					
	ha	%	Totalt m <sup>3</sup> sk	m <sup>3</sup> sk /ha	Tall %	Gran %	Löv %	Cont %
<b>Kalmark</b>								
- 9 år	2,7	6	3	1	100			
10 - 19	8,8	20	90	10	78	3	19	
20 - 29								
30 - 39								
40 - 49	8,4	19	1158	138	18	13	20	49
50 - 59	1,6	4	253	158	54	23	23	
60 - 69								
70 - 79								
80 - 89	19,0	42	3444	181	76	17	6	
90 - 99	4,3	10	746	173	56	26	18	
100 - 109								
110 - 119								
120 +								
Lågproduktskog(E) ÖF/Skikt								
<b>Summa/Medel</b>	<b>44,8</b>	<b>100</b>	<b>5694</b>	<b>127</b>	<b>61</b>	<b>18</b>	<b>12</b>	<b>10</b>

Arefördelning, aktuell



Arefördelning, om 10 år (förutsatt att föreslagna åtgärder utförs)



# Skogens fördelning på huggningsklasser

Huggningsklass	Areal		Virkesförråd					
	ha	%	Totalt m <sup>3</sup> sk	m <sup>3</sup> sk /ha	Tall %	Gran %	Löv %	Cont %
<b>Kalmark</b> K1								
K2	2,7	6	3	1	100			
<b>Röjningsskog</b> R1								
R2	8,8	20	90	10	78	3	19	
<b>Gallringsskog</b> G1	9,2	21	1287	140	27	17	13	44
G2								
<b>Föryngrings- avverknings- skog</b> S1	22,3	50	4084	183	72	19	9	
S2								
S3	1,8	4	230	128	41	2	56	
<b>Lågproducer- ande skog</b> E1								
E2								
E3								
<b>Överstånd/Skikt</b>								
<b>Summa/Medel</b>	44,8	100	5694	127	61	18	12	10

## Kalmark

### K1 Obehandlad kalmark

Mark där åtgärd(er) behövs för att erhålla tillfredsställande föryngring.

### K2 Behandlad kalmark

Mark som fullständigt behandlats med återväxt-åtgärder men där föryngringen inte säkerställts.

## Röjningsskog

### R1 Plantskog

Säkerställd föryngring upp till 1,3 m medelhöjd.

### R2 Ungskog

Skog som är över 1,3 m och som i utvecklings-hänseende motsvarar röjningsskog.

## Gallringsskog

### G1 Normal gallringsskog

Skog som är yngre än skyddsåldern (lägsta ålder för föryngringsavverkning).

### G2 Äldre gallringsskog

Skog som uppnått skyddsåldern och där nästa lämpliga åtgärd normalt är gallring.

## Föryngringsavverkningsskog

### S1 Skog som kan föryngringsavverkas

Normalt föreslås ingen avverkningsåtgärd under planperioden.

### S2 Skog som är mogen att föryngringsavverkas

Normalt infaller en avverkningsåtgärd under planperioden.

### S3 Skog i föryngringsbar ålder

Föryngringsavverkning bör dock inte utföras.

## Lågproducerande skog

### E1 Restskog

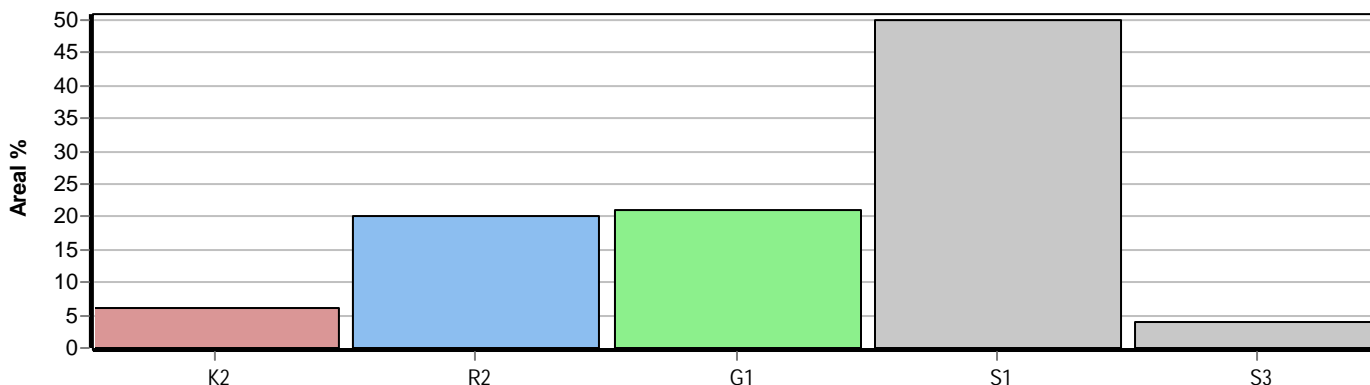
Skog som lämnats efter avverkning eller som uppkommit på grund av skada.

### E2 Gles skog

Gles skog eller skog av ett för marken olämpligt träslag.

### E3 Skog av hagmarkskaraktär

Gles skog av hagmarkskaraktär.

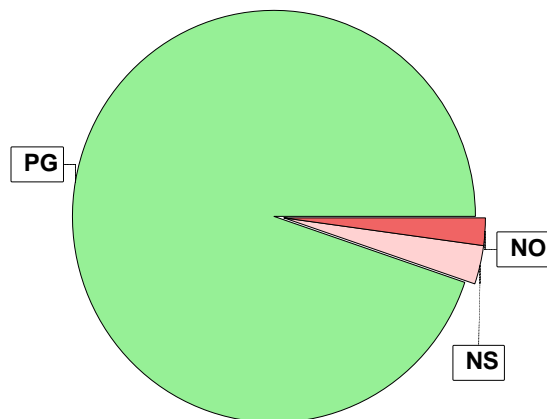


# Skogens fördelning på målklasser

Målklass	Areal		Virkesförråd		Tillväxt		Antal avd
	ha	%	m <sup>3</sup> sk	%	m <sup>3</sup> sk	%	
PG	42,4	94,7	5389	94,6	1759	95,2	9
PF - produktion							0
PF - naturvård							0
NS	1,4	3,1	199	3,5	62	3,4	2
NO	1,0	2,2	106	1,9	25	1,4	1
Summa	44,8	100,0	5694	100,0	1846	100,0	12

## Impediment

	ha	%
Myr	2,2	4
Berg	0,0	<1



## Målklasser

Målklasserna ger information om skogens brukning. Klasserna har följande innebörd:

**PG** Produktionsmål med miljöhänsyn

I avdelningar med låga naturvärden där produktionsmålet styr skötseln. Miljöhänsyn tas genom att hänsynsytor, trädgrupper, evighetsträd och buskar mm lämnas. Miljöhänsyn motsvarar högst ca 10 % av avdelningens produktiva skogsmarksareal.

**PF** Produktionsmål med förstärkt miljöhänsyn

I avdelningar med låga/vissa naturvärden förenas produktionsmålet med en förstärkt miljöhänsyn. Produktionsmålet styr huvudinriktningen av skötseln, medan naturvårdsmålet dominerar i vissa delar av avdelningen. Förhållandet mellan målen anges som procentsatser av avdelningens produktiva skogsmarksareal. Förstärkt miljöhänsyn innebär att mer än 10 % av avdelningens produktiva skogsmarksareal utgörs av naturhänsyn. Naturvårdsmålet kan i vissa fall överstiga 50 % av avdelningens produktiva skogsmarksareal.

**NS** Naturvårdsmål med skötsel

I avdelningar med höga naturvärden där återkommande skötsel är nödvändig för att bibehålla områdets naturvärden samt avdelningar med förutsättningar att återskapa dessa naturvärden. Naturvårdsmålet styr skötseln som endast utförs när det är motiverat av naturvårdsskäl.

**NO** Naturvårdsmål, orört

I avdelningar med höga naturvärden där fri utveckling är nödvändig för att bibehålla områdets naturvärden samt avdelningar med förutsättningar att återskapa dessa naturvärden. Naturvårdsmålet styr genom att området lämnas för fri utveckling. Ibland kan dock ett nyskapande av död ved vara nödvändig för att påskynda utvecklingen av höga naturvärden.



# Sammanställning lövdominerade bestånd

För certifiering ska, under merparten av omloppstiden, minst 5 % av arealen för den friska och fuktiga marken domineras av löv.

Av sammanställningens produktiva skogsmarksareal om 44,8 ha är 100,0 % (44,8 ha) frisk eller fuktig.

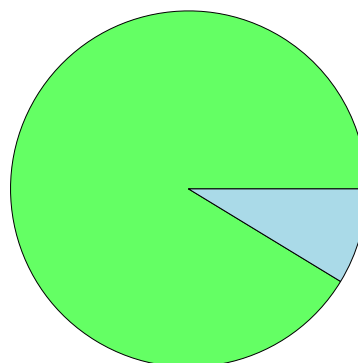
Sammanställningen avser frisk eller fuktig skogsmark som är lövdominerad (minst 50 % löv i trädslagsandelar).

Aktuella - lövdominerade bestånd enligt planens trädslag (i röjningsskog räknas endast det löv som överensstämmer med ståndortsindex).

Framtida -bestånd av planläggaren markerade som lämpliga för lövdominans under omloppstiden.

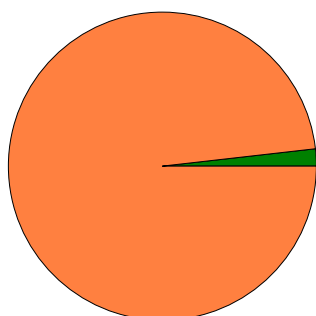
## Fördelning fuktklasser för skogsmark

Frisk, 91,3 %, 40,9 ha    Fuktig, 8,7 %, 3,9 ha



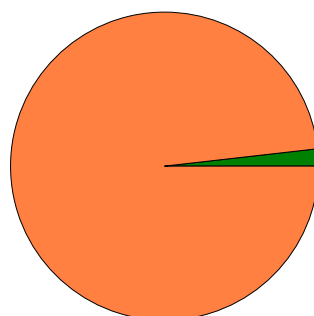
## Lövdominerade bestånd - aktuella

Lövdominerat: NS och NO, 1,8 %, 0,8 ha  
 Lövdominerat: Övriga, 0,0 %, 0,0 ha  
 Ej lövdominerat, 98,2 %, 44,0 ha



## Lövdominerade bestånd - framtida

Lövdominerat: NS och NO, 1,8 %, 0,8 ha  
 Lövdominerat: Övriga, 0,0 %, 0,0 ha  
 Ej lövdominerat, 98,2 %, 44,0 ha



### Lövdominerade bestånd - aktuella

Areal    % av areal frisk eller fuktig

	Areal	% av areal frisk eller fuktig	Areal	% av areal frisk eller fuktig
<b>NS + NO</b>	0,8 ha	1,8 %	0,8 ha	1,8 %
<b>Övriga</b>	0,0 ha	0,0 %	0,0 ha	0,0 %
<b>Summa</b>	0,8 ha	1,8 %	0,8 ha	1,8 %

### Lövdominerade bestånd - framtida

Areal    % av areal frisk eller fuktig

Lövdominerade bestånd - aktuella						
Avdelning	Areal	Målklass	Ålder	TGLBÄ	Andel av areal frisk eller fuktig	
1/14	0,8 ha	NS	49	00X00	1,8 %	

Lövdominerade bestånd - framtida						
Avdelning	Areal	Målklass	Ålder	TGLBÄ	Andel av areal frisk eller fuktig	
1/14	0,8 ha	NS	49	00X00	1,8 %	

# Avverkning och tillväxt

## Avverkning

I redovisad avverkningsvolym ingår 5 års tillväxt för avverkningar med angelägenhetsgrad 2 och 3.

I begreppet löv ingår alla lövträdsarter.

Åldersklass	Gallring				Föryngringsavverkning				Naturvårdande skötsel			
	ha	Barr m³sk	Löv m³sk	Totalt m³sk	ha	Barr m³sk	Löv m³sk	Totalt m³sk	ha	Barr m³sk	Löv m³sk	Totalt m³sk
<b>Kalmark</b>												
- 9 år												
10 - 19												
20 - 29												
30 - 39												
40 - 49												
50 - 59	1,0	43	11	54					0,6	16	7	23
60 - 69												
70 - 79												
80 - 89												
90 - 99												
100 - 109												
110 - 119												
120 +												
Lågprodskog(E) ÖF/Skikt												
Grundförslag Högre alt. Lägre alt.	1,0	43	11	54					0,6	16	7	23

Total avverkning

77

## Tillväxt

I sammanställningen redovisas tillväxt under perioden samt areal och virkesförråd efter 10 år.

Observera att såväl tillväxt som areal och virkesförråd om 10 år förutsätter att föreslagna åtgärder utförs

Åldersklass	Tillväxt			Areal och virkesförråd efter 10 år		
	Barr m³sk	Löv m³sk	Totalt m³sk	ha	m³sk	m³sk/ha
<b>Kalmark</b>						
- 9 år	63		63			
10 - 19	174	43	217	2,7	66	24
20 - 29				8,8	307	35
30 - 39						
40 - 49	386	83	469			
50 - 59	54	16	70	8,4	1627	194
60 - 69				1,6	247	154
70 - 79						
80 - 89	801	56	857			
90 - 99	140	30	170	19,0	4300	226
100 - 109				4,3	916	213
110 - 119						
120 +						
Lågprodskog(E) ÖF/Skikt						
<b>Summa</b>	1618	228	1846	44,8	7463	167

# Skogsvårdsåtgärder

Blanketten innehåller ett sammandrag av avdelningsvis föreslagna åtgärder.  
Sammanställningen förutsätter att samtliga åtgärder enligt grundförslaget utförs.

Åtgärd (F) = Följd (A) = Alternativ	Angelägenhetsgrad					Summa ha
	Förfallna ha	Snarast ha	2 - 5 år ha	5 - 10 år ha	10 - 20 år ha	
Lövröjning		4,9				4,9
Återväxtkontroll		2,7				2,7
Röjning		3,9				3,9
Summa ha		11,5				11,5

# Åtgärdsöversikt

Samtliga avdelningar där åtgärder är föreslagna finns här uppräknade.

Angelägenhetsgrad: FF = Förfallen, 1 = Snarast, 2 = Inom 2-5 år, 3 = Inom 5-10 år, 4 = Inom 10 - 20 år

Åtgärd (F) = Följd (A) = Alternativ	Ang	Avdelning	Prod areal ha	Ålder år	Stånd- orts- index	Volym m³sk /ha	Uttag m³sk inkl tillv	Utförs år	Anteckning
Gallring	1	1 - 7	1,0	54	T20	178	53		
Lövröjning	1	1 - 4	4,9	14	T21	8	0		
Röjning	1	2 - 19	3,9	14	T19	13	0		
Återväxtkontroll	1	1 - 12	2,7	4	G20	1	0		
Naturvårdshuggning	1	1 - 6	0,6	54	T20	125	22		

# Avdelningsbeskrivning

## Skifte: Skifte 1

När: 1 = Snarast, 2 = Inom 2-5 år, 3 = Inom 5-10 år, 4 = Inom 10 - 20 år, FF = Förfallen

2 PG - Produktionsmål med miljöhänsyn

1 i = grön kommentar, ii = generell kommentar, iii = åtgärdskommentar, iv = speciella värden

Avd nr	Areal ha (-Avdrag) [Skikt]	Ålder år	Hkl Skikt	Sl	Virkesförråd m <sup>3</sup> sk		Mål klass	Trädslag	Med diam cm	Med höjd m	Stamantal /ha	G-yta m <sup>2</sup>	Terräng		Beskrivning	Åtgärd Alternativ	N å r	Uttag inkl tillväxt m <sup>3</sup> sk		Årlig tillväxt m <sup>3</sup> sk per ha	Not 1
					ha	avd							GYL	Trp				%	m <sup>3</sup> sk		
1	1,9	2													Myr						
2	2,7	1	84	S1	T22	182	491	PG <sup>2</sup>	Tall 55 Gran 30 Löv 15	23	18	24	221		Luckigt Ojämnt Olikådrigt Varier förråd Blåbärstyp (30) Frisk (2)	Ingen åtgärd				4,7	
Priotall																					
Visar-%: 2,9 Gallingsmall (SKS): 1,4 Total gödslingseffekt (under ca 10 år) av en giva om 150 Kg N/ha: 19 m <sup>3</sup> sk/ha																					
Drivning: G: Goda (2). Y: Jämn (2). L: Plan mark (1).																					
3	7,6	1	49	G1	T21	136	1034	PG <sup>2</sup>	Tall 20 Gran 15 Löv 10 Cont 55	16	15	20	321		Contortall Varier bonitet Gallrat Blåbärstyp (30) Frisk (2)	Ingen åtgärd				5,6	ii <sup>1</sup>
Generellt: A=Contorta dominerat område. Norra, västra och östra delarna fuktig mark utan contortall.																					
Utf åtg: 2023 Gallring 7,6 ha 0 m <sup>3</sup> sk																					
Priotall																					
Gallingsmall (SKS): 1,1 Total gödslingseffekt (under ca 10 år) av en giva om 150 Kg N/ha: 20 m <sup>3</sup> sk/ha																					
Drivning: G: Medelgoda (3). Y: Jämn (2). L: Plan mark (1).																					
4	4,9	1	14	R2	T21	8	39	PG <sup>2</sup>	Tall 70 Löv 30		2		221		Lövuppslag Blåbärstyp (30) Frisk (2)	Lövröjning	1	10		2,2	
Drivning: G: Goda (2). Y: Jämn (2). L: Plan mark (1).																					

pcSKOG Plan

Utskriven: 2024-06-28

Län: Västerbottens län Kommun: Skellefteå Församling: Lövsånger  
Lövsångers-Selet 14:1, 6:19 Id: 248210000

# LUDVIG & CO

# Avdelningsbeskrivning

## Skifte: Skifte 1

När: 1 = Snarast, 2 = Inom 2-5 år, 3 = Inom 5-10 år, 4 = Inom 10 - 20 år, FF = Förfallen

<sup>2</sup> PG - Produktionsmål med miljöhänsyn

<sup>1</sup> i = grön kommentar, ii = generell kommentar, iii = åtgärdskommentar, iv = speciella värden

Avd nr	Areal ha (-Avdrag) [Skikt]	Ålder år	Hkl Skikt	SI	Virkesförråd m <sup>3</sup> sk		Mål klass	Trädslag	Med diam cm	Med höjd m	Stamantal /ha	G-yta m <sup>2</sup>	Terräng		Beskrivning	Åtgärd Alternativ	När	Uttag inkl tillväxt		Årlig tillväxt m <sup>3</sup> sk per ha	Not <sup>1</sup>
					ha	avd							GYL	Trp				%	m <sup>3</sup> sk		
5	9,8 (-0,1)	89	S1	T22	171	1659	PG <sup>2</sup>	Tall Gran Löv	24	19		20	221		Gallring utförd hösten 20 Blåbärstyp (30) Frisk (2)	Ingen åtgärd				4,3	
Utf åtg: 2024 Gallring 9,8 ha 0 m <sup>3</sup> sk																					
Priotal Visar-%: 2,9 Gallringsmall (SKS): 0,2 Total gödslingsseffekt (under ca 10 år) av en giva om 150 Kg N/ha: 18 m <sup>3</sup> sk/ha																					
Drivning: G: Goda (2). Y: Jämn (2). L: Plan mark (1).																					
6	0,6	1	54	G1	T20	125	75	NS,s Gran Löv	17	16		21	421		Blåbärstyp (30) Fuktig (3)	Naturvårdshuggning	1	30	22	3,7	i <sup>1</sup>
Målklass: NS - Naturvårdsmål med skötsel. Syftet är att nyskapa naturvärden.																					
Naturvård: Beskrivning av avdelningen Fuktig och försumpat. Motivering varför målklassen valdes Försumpade områden där det går att på sikt få ett mera lövdominerat bestånd är värdefulla miljöer. Åtgärd Gynna löv vid gallringen för att på så sätt öka naturvärden.																					
Priotal Gallringsmall (SKS): 1,2																					
Drivning: G: Dåliga (4). Y: Jämn (2). L: Plan mark (1).																					
7	1,0	1	54	G1	T20	178	178	PG <sup>2</sup> Gran Löv	17	16		25	221		Södra delen delv Blåbärstyp (30) Frisk (2)	Gallring	1	30	53	4,8	
Priotal Gallringsmall (SKS): 2,1 Total gödslingsseffekt (under ca 10 år) av en giva om 150 Kg N/ha: 20 m <sup>3</sup> sk/ha																					
Drivning: G: Goda (2). Y: Jämn (2). L: Plan mark (1).																					
8	1,6 (-0,3)	5													Annan mark						

pcSKOG Plan

Utskriven: 2024-06-28

Län: Västerbottens län Kommun: Skellefteå Församling: Lövånger  
Lövångers-Selet 14:1, 6:19 Id: 248210000

# LUDVIG & CO

# Avdelningsbeskrivning

## Skifte: Skifte 1

När: 1 = Snarast, 2 = Inom 2-5 år, 3 = Inom 5-10 år, 4 = Inom 10 - 20 år, FF = Förfallen

<sup>2</sup> PG - Produktionsmål med miljöhänsyn

<sup>1</sup> i = grön kommentar, ii = generell kommentar, iii = åtgärdscommentar, iv = speciella värden

Åvd nr	Areal ha (-Avdrag) [Skikt]	Ålder år	Hkl Skikt	SI	Virkesförråd m <sup>3</sup> sk		Mål klass	Trädslag	Med diam cm	Med höjd m	Stamantal /ha	G-yta m <sup>2</sup>	Terräng		Beskrivning	Åtgärd Alternativ	När	Uttag inkl tillväxt		Årlig tillväxt m <sup>3</sup> sk per ha	Not <sup>1</sup>	
					ha	avd							GYL	Trp				%	m <sup>3</sup> sk			
9	6,6	1	89	S1	T22	196	1294	PG <sup>2</sup>	Tall	80	24	322			Gallring utförd hösten 20	Ingen åtgärd				4,7		
									Gran	15					Blåbärstyp (30)							
									Löv	5					Frisk (2)							
Utf åtg: 2024 Gallring 6,6 ha 0 m <sup>3</sup> sk																						
Priotat Visar-%: 2,8 Gallringsmål (SKS): 1,2 Total gödslingseffekt (under ca 10 år) av en giva om 150 Kg N/ha: 19 m <sup>3</sup> sk/ha																						
Drivning: G: Medelgoda (3). Y: Jämn (2). L: Svag lutning (2).																						
10	7,4	4													Inägomark							
11	0,6	5													Annan mark							
12	2,7	1	4	K2	G20	1	3	PG <sup>2</sup>	Tall	100		331			Delv fuktigt	Återväxtkontroll	1			2,3		
															Blåbärstyp (30)							
															Frisk (2)							
Utf åtg: 2023 Plantering 2,7 ha 0 m <sup>3</sup> sk   2022 Markberedning, annan 2,7 ha 0 m <sup>3</sup> sk   2021 Föryng avv 2,7 ha 0 m <sup>3</sup> sk																						
Drivning: G: Medelgoda (3). Y: Något ojämn (3). L: Plan mark (1).																						
13	5,6	4													Inägomark							
															Ingår i Gårdefjärdens Nat							

pcSKOG Plan

Utskriven: 2024-06-28

Län: Västerbottens län Kommun: Skellefteå Församling: Lövånger  
Lövångers-Selet 14:1, 6:19 Id: 248210000

# LUDVIG & CO

# Avdelningsbeskrivning

## Skifte: Skifte 1

När: 1 = Snarast, 2 = Inom 2-5 år, 3 = Inom 5-10 år, 4 = Inom 10 - 20 år, FF = Förfallen

2 PG - Produktionsmål med miljöhänsyn

1 i = grön kommentar, ii = generell kommentar, iii = åtgärdscommentar, iv = speciella värden

Avd nr	Areal ha (-Avdrag) [Skikt]	Ålder år	Hkl Skikt	Sl	Virkesförråd		Mål klass	Trädslag	Med diam cm	Med höjd m	Stamantal /ha	G-yta m <sup>2</sup>	Terräng		Beskrivning	Åtgärd Alternativ	När	Uttag inkl tillväxt		Årlig tillväxt m <sup>3</sup> sk per ha	Not 1
					ha	m <sup>3</sup> sk avd							GYL	Trp				%	m <sup>3</sup> sk		
14	0,8	1	49	S3	G21	155	124	NS,s	Löv	100	18	16	27	211	Fö inäga Gallrat Naturreservat Smalbladig grästyp (40) Frisk (2)	Ingen åtgärd				5,0	i,ii <sup>1</sup>
<b>Målklass:</b> NS - Naturvårdsmål med skötsel. Syftet är att nyskapa naturvärden.																					
<b>Naturvård:</b> Beskrivning av avdelningen Yngre lövskog med asp och björk. Motivering varför målklassen valdes Området är klassat som naturreservat och ingår i Gärdefjärdens naturreservat. Åtgärd																					
<b>Generellt:</b> Lämna grovt löv över hela avdelningen, för övrigt skötsel i enighet med skötselplanen för naturreservatet!																					
<b>Priotal:</b> Ingår i Gärdefjärdens Naturreservat, skötsel i enighet med skötselplanen för Naturreservatet!																					
<b>Drivning:</b> Visar-%: 5,7 Gallingsmall (SKS): 2,0 G: Goda (2). Y: Mycket jämn (1). L: Plan mark (1).																					
15	0,4	6													Vatten Ingår i Gärdefjärdens Nat						

pcSKOG Plan

Utskriven: 2024-06-28

Län: Västerbottens län Kommun: Skellefteå Församling: Lövsånger  
Lövsångers-Selet 14:1, 6:19 Id: 248210000

# LUDVIG & CO



# Avdelningsbeskrivning

## Skifte: Skifte 2

När: 1 = Snarast, 2 = Inom 2-5 år, 3 = Inom 5-10 år, 4 = Inom 10 - 20 år, FF = Förfallen

z PG - Produktionsmål med miljöhänsyn

1 i = grön kommentar, ii = generell kommentar, iii = åtgärdscommentar, iv = speciella värden

Avd nr	Areal ha (-Avdrag) [Skikt]	Ålder år	Hkl Skikt	SI	Virkesförråd m <sup>3</sup> sk		Mål klass	Trädslag	Med diam cm	Med höjd m	Stamantal /ha	G-yta m <sup>2</sup>	Terräng		Beskrivning	Åtgärd Alternativ	N ä r	Uttag inkl tillväxt m <sup>3</sup> sk		Årlig tillväxt m <sup>3</sup> sk per ha	Not 1
					ha	avd							GYL	Trp				%	m <sup>3</sup> sk		
16	1,0	1	99	S3	T15	106	106	NO,b	Tall	20	13	17	321		Bergbundet Delv försumpat Varier bonitet Varier förråd Kräkbär-Ljungtyp (20) Frisk (2)	Ingen åtgärd				2,5	i,ii <sup>1</sup>
<b>Målklass:</b> NO - Naturvårdsmål, orört. Syftet är att bevara naturvärden.																					
<b>Naturvård:</b> Beskrivning av avdelningen Avdelningen har låg tillväxt. Motivering varför målklassen valdes Detta område är genom sin markfuktighet och låga tillväxt bäst lämpat att lämnas för på sikt erhålla höga biologiska värden. Åtgärd Ingen åtgärd. Lämnas för fri utveckling av naturvärdena.																					
<b>Generellt:</b> Extra beskrivningskod: Luckigt																					
<b>Priotal</b> Visar-%: 2,7 Gallringsmål (SKS): 1,3																					
<b>Drivning:</b> G: Medelgoda (3). Y: Jämn (2). L: Plan mark (1).																					
17	3,3	1	94	S1	T21	194	640	PG <sup>2</sup>	Tall	26	18	25	321		Delv försumpat Dikat Blåbärstyp (30) Fuktig (3)	Ingen åtgärd				4,4	
<b>Priotal</b> Visar-%: 2,6 Gallringsmål (SKS): 1,7 Total gödslingsseffekt (under ca 10 årt) av en giva om 150 Kg N/ha: 19 m <sup>3</sup> sk/ha																					
<b>Drivning:</b> G: Medelgoda (3). Y: Jämn (2). L: Plan mark (1).																					
18	0,3	2													Myr						
19	3,9	1	14	R2	T19	13	51	PG <sup>2</sup>	Tall	85	4	221			Gruppställt Luckigt Ojämnt Lingontyp (25) Frisk (2)	Röjning	1	20		2,8	ii <sup>1</sup>
<b>Generellt:</b> K=kolbotten																					
<b>Drivning:</b> G: Goda (2). Y: Jämn (2). L: Plan mark (1).																					

pcSKOG Plan

Utskriven: 2024-06-28

Län: Västerbottens län Kommun: Skellefteå Församling: Lövånger  
Lövångers-Selet 14:1, 6:19 Id: 248210000

# LUDVIG & CO

## Generella kommentarer

---

**Avd 1 - 3** A=Contorta dominerat område. Norra, västra och östra delarna fuktig mark utan contortatall.

**Avd 1 - 14** Ingår i Gärdefjärdens Naturreservat, skötsel i enighet med skötselplanen för Naturreservatet!

**Avd 2 - 16** Extra beskrivningskod: Luckigt

**Avd 2 - 19** K=kolbotten

# Åtgärdshistorik, sammanställning

Årtal	Åtgärdsgrupp	Areal, ha	Uttag m <sup>3</sup> sk	Uttag m <sup>3</sup> fub
2021	Avverkning	2,7	0	0
2022	Markberedning	2,7	0	0
2023	Gallring	7,6	0	0
2023	Föryngring	2,7	0	0
2024	Gallring	16,4	0	0
Totalt	Avverkning	2,7	0	0
Totalt	Gallring	24,0	0	0
Totalt	Föryngring	2,7	0	0
Totalt	Markberedning	2,7	0	0

# Åtgärdshistorik

Skifte/avdelning	Utförd åtgärd	Tidpunkt	Areal ha	Uttag m <sup>3</sup> sk	Uttag m <sup>3</sup> fub	Kommentar
1 - 3	Gallring	2023-03-02	7,6			
1 - 5	Gallring	2024-09-25	9,8			
1 - 9	Gallring	2024-09-25	6,6			
1 - 12	Föryng avv	2021-10-26	2,7			
1 - 12	Markberedning, annan	2022-10-11	2,7			
1 - 12	Plantering	2023-08-11	2,7			

---

Naturvårdsmål med skötsel med nyskapande av värden som syfte.

Avd 1 - 6

# NS

### Skogliga data

Areal: 0,6 ha

Ålder: 54 år

Ståndortsindex: T20

Huggningsklass: G1

Virkesförrådet uppgår till 125 m<sup>3</sup>sk/ha och 75 m<sup>3</sup>sk totalt.

Trädslagsfördelning: 40% tall 30% gran 30% löv

### Beskrivning av avdelningen

Fuktig och försumpat.

### Motivering varför målklassen valdes

Försumpade områden där det går att på sikt få ett mera lövdominerat bestånd är värdefulla miljöer.

### Åtgärd

Gynna löv vid gallringen för att på så sätt öka naturvärden.

---

Naturvårdsmål med skötsel med nyskapande av värden som syfte.

Avd 1 - 14

# NS

### Skogliga data

Areal: 0,8 ha

Ålder: 49 år

Ståndortsindex: G21

Huggningsklass: S3

Virkesförrådet uppgår till 155 m<sup>3</sup>sk/ha och 124 m<sup>3</sup>sk totalt.

Trädslagsfördelning: 100% löv

### Beskrivning av avdelningen

Yngre lövskog med asp och björk.

### Motivering varför målklassen valdes

Området är klassat som naturreservat och ingår i Gjärdefjärdens naturreservat.

### Åtgärd

Lämna grovt löv över hela avdelningen, för övrigt skötsel i enighet med skötselplanen för naturreservatet!

### Generella kommentarer:

Ingår i Gärdefjärdens Naturreservat, skötsel i enighet med skötselplanen för Naturreservatet!

**Avd 2 - 16**

**NO**

**Skogliga data**

Areal: 1,0 ha

Ålder: 99 år

Ståndortsindex: T15

Huggningsklass: S3

Virkesförrådet uppgår till 106 m<sup>3</sup>sk/ha och 106 m<sup>3</sup>sk totalt.

Trädslagsfördelning: 90% tall 5% gran 5% löv

**Beskrivning av avdelningen**

Avdelningen har låg tillväxt.

**Motivering varför målklassen valdes**

Detta område är genom sin markfuktighet och låga tillväxt bäst lämpat att lämnas för på sikt erhålla höga biologiska värden.

**Åtgärd**

Ingen åtgärd. Lämnas för fri utveckling av naturvärdena.

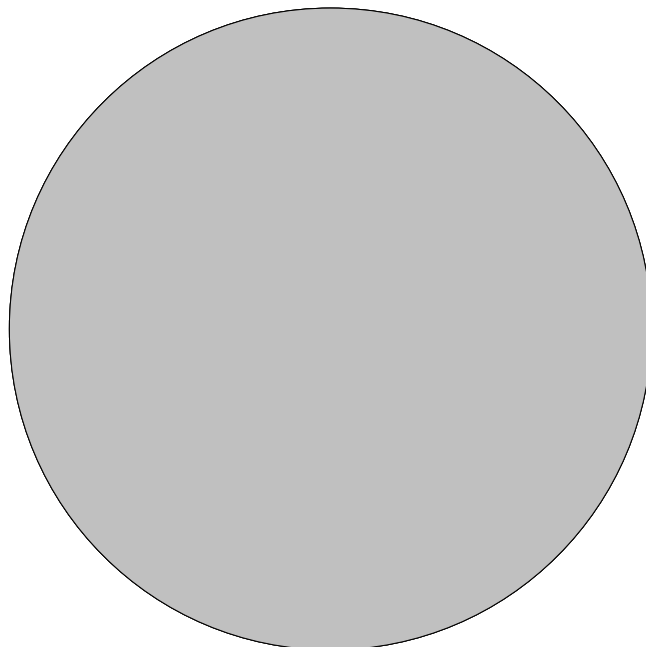
**Generella kommentarer:**

Extra beskrivningskod: Luckigt

# Sammanställning certifiering

Sammanställningen avser 44,8 ha produktiv skogsmark.

■ Målklass NS/NO, 0,0 %, 0,0 ha ■ Anpassad skötsel, 0,0 %, 0,0 ha ■ Övrig produktiv skogsmark, 100,0 %, 44,8 ha



## Avdelningar för certifiering NS/NO

Avdelning	Areal		Mål	Ålder	TGLBÄ	m <sup>3</sup> sk		Skötselriktning
	ha	%				ha	avd	
Summa	<0,1	<0,1					0	

## Avdelningar för certifiering framtida lövdominans

<sup>1</sup> % av planens friska/fuktiga mark

Avdelning	Areal		Mål	Ålder	TGLBÄ	m <sup>3</sup> sk		Skötselriktning
	ha	% <sup>1</sup>				ha	avd	
Summa	<0,1	<0,1					0	

## Avdelningar för certifiering anpassat brukande

Avdelning	Areal		Mål	Ålder	TGLBÄ	m <sup>3</sup> sk		Skötselriktning
	ha	%				ha	avd	
Summa	<0,1	<0,1					0	