

Skogsbruksplan

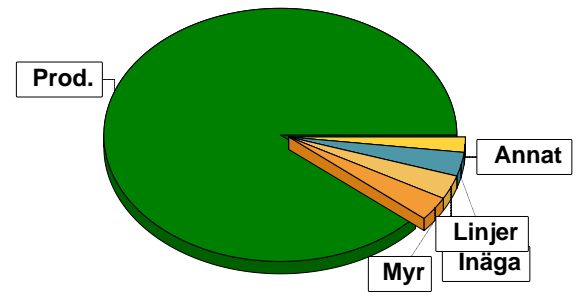
Planens namn	Vessige-Lyngen 1:1
Planen avser tiden	fr o m 2025-11-22 och tio år framåt
Fältarbetet utfört under	-
Planen upprättad av	-
Planen ajourförd t o m	2026-03-20
Referenskoordinat (WGS84)	Lat: 57° 1' 24.43" N Long: 12° 47' 25.64" E



Sammanställning över fastigheten

Arealer

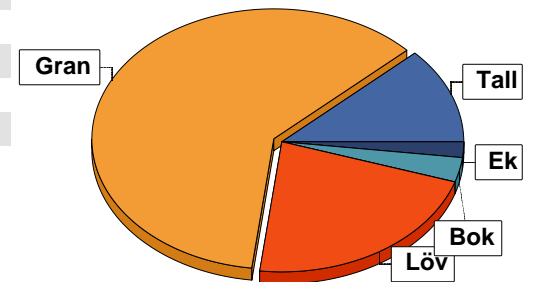
	hektar	%
Produktiv skogsmark	101,4	89
Myr/kärr/mosse	3,8	3
Berg/Hällmark	0,0	<1
Inäga/åker	4,0	3
Väg och kraftledning (linjeavdrag)	3,9	3
Annat	2,6	2
<hr/>		
Summa landareal	115,7	
Vatten	1,2	



I den produktiva arealen ingår:
- ädellövskog med 3,3 ha

Virkesförråd

	m ³ sk	%	ha	
Totalt	Tall	1602	12	9,3
m ³ sk 13250	Gran	8131	61	63,7
	Löv	2949	22	25,2
	Bok	341	3	1,4
	Ek	226	2	1,8
Medeltal				
m ³ sk per hektar				131



Bonitet

Fastighetens medelbonitet är beräknad till **m³sk per ha** 9,3

Tillväxt

Tillväxt för perioden 2025-11-22 + 10 år beräknad med hänsyn till föreslagna åtgärder **m³sk per år** 567

Avverkningsförslag

	m ³ sk
Förnygringsavverkning	7951
Gallring	500
Totalt under perioden	8451

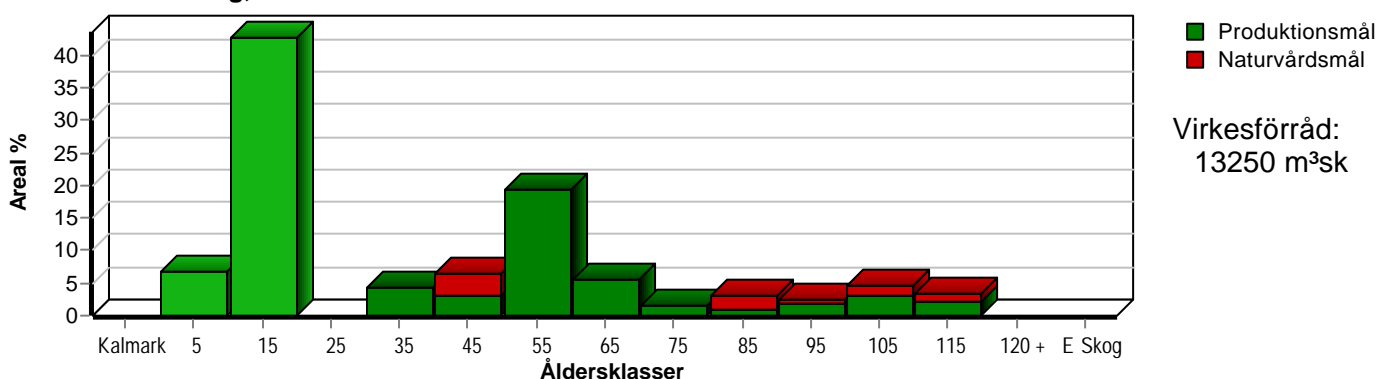
Förväntad tillväxt första växtsäsongen **m³sk** 632
m³sk per ha 6,2



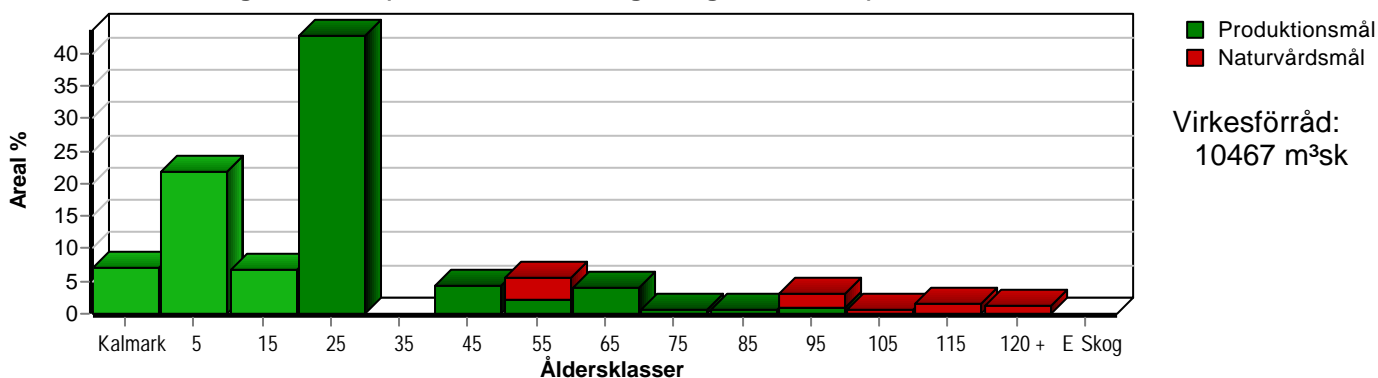
Skogens fördelning på åldersklasser

Åldersklass	Areal		Virkesförråd						
	ha	%	Totalt m³sk	m³sk /ha	Gran %	Löv %	Tall %	Bok %	Ek %
Kalmark									
- 9 år	6,8	7	87	13	63	21	5		12
10 - 19	43,3	43	1508	35	74	24	1		
20 - 29									
30 - 39	4,5	4	690	153	70	30			
40 - 49	6,5	6	1284	198	37	57	6		
50 - 59	19,6	19	4622	236	85	14	1		
60 - 69	5,5	5	1830	333	87	8	5		
70 - 79	1,7	2	378	222	44	40	16		
80 - 89	3,1	3	573	185	13	47	23		16
90 - 99	2,4	2	424	177	14	31	54		
100 - 109	4,6	5	1048	228	9	16	54	13	9
110 - 119	3,4	3	774	228	13	14	47	25	1
120 +									
Lågprodskog(E)									
ÖF/Skikt	[0,9]		32	36			100		
Summa/Medel	101,4	100	13250	131	61	22	12	3	2

Arefördelning, aktuell



Arefördelning, om 10 år (förelagt att föreslagna åtgärder utförs)



Aktuell andel kalmare och skog yngre än 20 år är 49 % (50,1 ha) och om 10 år (förelagt att föreslagna åtgärder utförs) 36 % (36,1 ha). Enligt skogsvårdslagen får andelen skog yngre än 20 år ej överstiga 50 % på brukningsenheter mellan 100 och 1000 hektar.



Skogens fördelning på huggningsklasser

Huggningsklass	Areal		Virkesförråd						
	ha	%	Totalt m ³ sk	m ³ sk /ha	Gran %	Löv %	Tall %	Bok %	Ek %
Kalmark K1									
K2	3,7	4	15	4	73		27		
Röjningsskog R1	4,1	4	92	22	65	24			11
R2	38,7	38	1202	31	78	20	1	1	
Gallringsskog G1	12,9	13	1952	151	68	23	4		5
G2	7,2	7	1305	181	8	88	2		2
Föryngrings- avverknings- skog S1	1,2	1	274	228	11	71	17		
S2	28,0	28	7141	255	77	6	16	1	
S3	5,6	6	1237	221	12	36	22	22	8
Lågproducer- ande skog E1									
E2									
E3									
Överstånd/Skikt	[0,9]		32	36			100		
Summa/Medel	101,4	100	13250	131	61	22	12	3	2

Kalmark

- K1 Obehandlad kalmark**
Mark där åtgärd(er) behövs för att erhålla tillfredsställande föryngring.
- K2 Behandlad kalmark**
Mark som fullständigt behandlats med återväxt-åtgärder men där föryngringen inte säkerställts.

Röjningsskog

- R1 Plantskog**
Säkerställd föryngring upp till 1,3 m medelhöjd.
- R2 Ungskog**
Skog som är över 1,3 m och som i utvecklings-hänseende motsvarar röjningsskog.

Gallringsskog

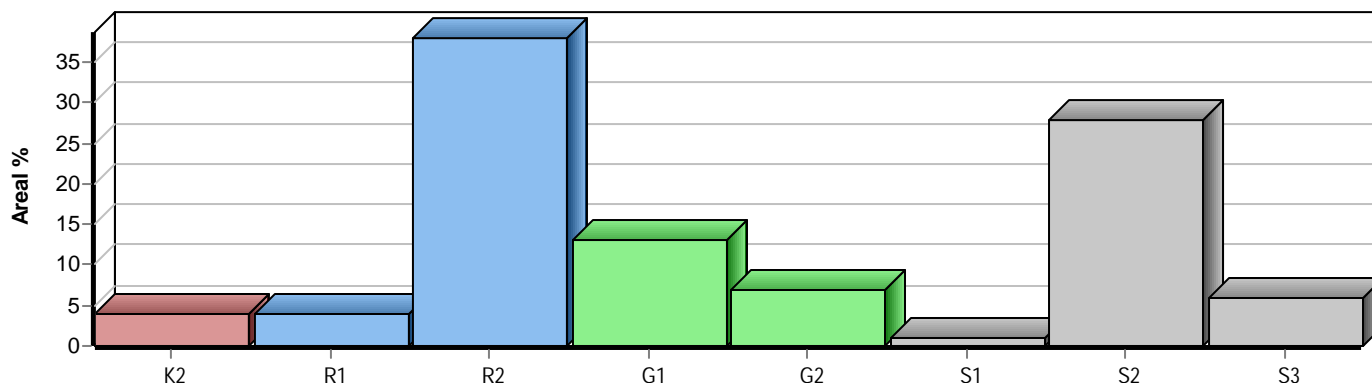
- G1 Normal gallringsskog**
Skog som är yngre än skyddsåldern (lägsta ålder för föryngringsavverkning).
- G2 Äldre gallringsskog**
Skog som uppnått skyddsåldern och där nästa lämpliga åtgärd normalt är gallring.

Föryngringsavverkningsskog

- S1 Skog som kan föryngringsavverkas**
Normalt föreslås ingen avverkningsåtgärd under planperioden.
- S2 Skog som är mogen att föryngringsavverkas**
Normalt infaller en avverkningsåtgärd under planperioden.
- S3 Skog i föryngringsbar ålder**
Föryngringsavverkning bör dock inte utföras.

Lågproducerande skog

- E1 Restskog**
Skog som lämnats efter avverkning eller som uppkommit på grund av skada.
- E2 Gles skog**
Gles skog eller skog av ett för marken olämpligt trädslag.
- E3 Skog av hagmarkskaraktär**
Gles skog av hagmarkskaraktär.



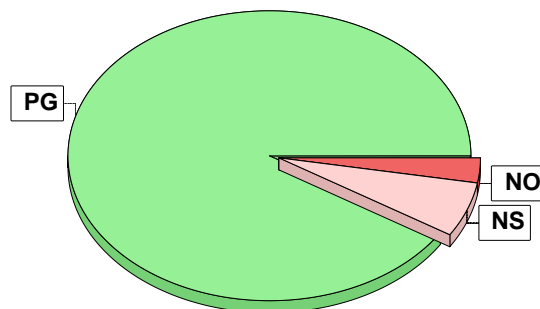
Skogens fördelning på målklasser

Målklass	Areal		Virkesförråd		Tillväxt		Antal avd
	ha	%	m ³ sk	%	m ³ sk	%	
PG	92,4	91,1	11387	85,9	5135	90,6	53
PF - produktion							0
PF - naturvård							0
NS	6,1	6,0	1333	10,1	401	7,1	4
NO	2,9	2,9	530	4,0	129	2,3	4
Summa	101,4	100,0	13250	100,0	5665	100,0	61

0,1 ha (0,1 %) av planens produktiva areal är avsatta i planens certifiering för NS/NO.

Impediment

	ha	%
Myr	3,8	3
Berg	0,0	<1



Målklasser

Målklasserna ger information om skogens brukning. Klasserna har följande innebörd:

PG Produktionsmål med miljöhänsyn

I avdelningar med låga naturvärden där produktionsmålet styr skötseln. Miljöhänsyn tas genom att hänsynsytor, trädgrupper, evighetsträd och buskar mm lämnas. Miljöhänsyn motsvarar högst ca 10 % av avdelningens produktiva skogsmarksareal.

PF Produktionsmål med förstärkt miljöhänsyn

I avdelningar med låga/vissa naturvärden förenas produktionsmålet med en förstärkt miljöhänsyn. Produktionsmålet styr huvudinriktningen av skötseln, medan naturvårdsmålet dominerar i vissa delar av avdelningen. Förhållandet mellan målen anges som procentsatser av avdelningens produktiva skogsmarksareal. Förstärkt miljöhänsyn innebär att mer än 10 % av avdelningens produktiva skogsmarksareal utgörs av naturhänsyn. Naturvårdsmålet kan i vissa fall överstiga 50 % av avdelningens produktiva skogsmarksareal.

NS Naturvårdsmål med skötsel

I avdelningar med höga naturvärden där återkommande skötsel är nödvändig för att bibehålla områdets naturvärden samt avdelningar med förutsättningar att återskapa dessa naturvärden. Naturvårdsmålet styr skötseln som endast utförs när det är motiverat av naturvårdsskäl.

NO Naturvårdsmål, orört

I avdelningar med höga naturvärden där fri utveckling är nödvändig för att bibehålla områdets naturvärden samt avdelningar med förutsättningar att återskapa dessa naturvärden. Naturvårdsmålet styr genom att området lämnas för fri utveckling. Ibland kan dock ett nyskapande av död ved vara nödvändig för att påskynda utvecklingen av höga naturvärden.



Sammanställning lövdominerade bestånd

För certifiering ska, under merparten av omloppstiden, minst 5 % av arealen för den friska och fuktiga marken domineras av löv.

Av sammanställningens produktiva skogsmarksareal om 101,4 ha är 94,9 % (96,2 ha) frisk eller fuktig.

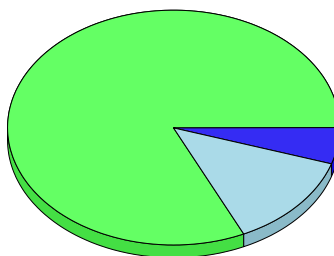
Sammanställningen avser frisk eller fuktig skogsmark som är lövdominerad (minst 50 % löv i trädslagsandelar).

Aktuella - lövdominerade bestånd enligt planens trädslag (i röjningsskog räknas endast det löv som överensstämmer med ståndortsindex).

Framtida -bestånd av planläggaren markerade som lämpliga för lövdominans under omloppstiden.

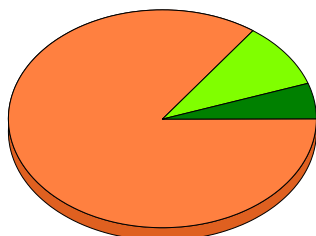
Fördelning fuktclasser för skogsmark

Frisk, 81,9 %, 83,0 ha Fuktig, 13,0 %, 13,2 ha
Blöt, 5,1 %, 5,2 ha



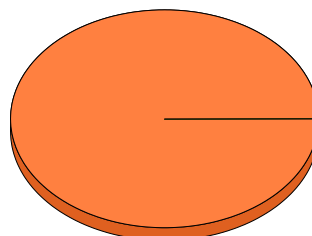
Lövdominerade bestånd - aktuella

Lövdominerat: NS och NO, 5,3 %, 5,1 ha
Lövdominerat: Övriga, 9,8 %, 9,4 ha
Ej lövdominerat, 84,9 %, 81,7 ha



Lövdominerade bestånd - framtida

Lövdominerat: NS och NO, 0,0 %, 0,0 ha
Lövdominerat: Övriga, 0,0 %, 0,0 ha
Ej lövdominerat, 100,0 %, 96,2 ha



Lövdominerade bestånd - aktuella

Areal % av areal frisk eller fuktig

NS + NO

5,1 ha

5,3 %

Övriga

9,4 ha

9,8 %

Summa

14,5 ha

15,1 %

Lövdominerade bestånd - framtida

Areal % av areal frisk eller fuktig

0,0 ha

0,0 %

0,0 ha

0,0 %

0,0 ha

0,0 %

Lövdominerade bestånd - aktuella

Avdelning	Areal	Målklass	Ålder	TGLBÄ	Andel av areal frisk eller fuktig	
4/401	1,1 ha	PG	34	05500	1,1 %	1 (18) A
4/404	0,2 ha	NO	86	22600	0,2 %	2 (18) A
4/407	0,5 ha	NS	111	000X0	0,5 %	3 (18) A
4/409	0,3 ha	PG	14	03250	0,3 %	4 (18) A
4/410	0,2 ha	PG	46	05500	0,2 %	5 (18) A
4/413	0,1 ha	NO	111	10234	0,1 %	6 (18) A
4/415	0,4 ha	PG	71	20800	0,4 %	7 (18) A
4/416	0,6 ha	NS	91	40600	0,6 %	8 (18) A
4/419	0,6 ha	PG	61	02800	0,6 %	9 (18) A



Sammanställning lövdominerade bestånd

Lövdominerade bestånd - aktuella						
Avdelning	Areal	Målklass	Ålder	TGLBÄ	Andel av areal frisk eller fuktig	
4/424	0,1 ha	PG	16	00X00	0,1 %	10 (18) A
4/430	0,6 ha	PG	76	40600	0,6 %	11 (18) A
4/431	0,9 ha	PG	56	10900	0,9 %	12 (18) A
4/445	1,6 ha	NS	101	12232	1,7 %	13 (18) A
4/446	2,1 ha	NO	81	31600	2,2 %	14 (18) A
5/500	0,8 ha	PG	86	02008	0,8 %	15 (18) A
5/503	0,6 ha	PG	31	00X00	0,6 %	16 (18) A
5/507	2,9 ha	PG	56	02701	3,0 %	17 (18) A
5/510	0,9 ha	PG	16	00X00	0,9 %	18 (18) A

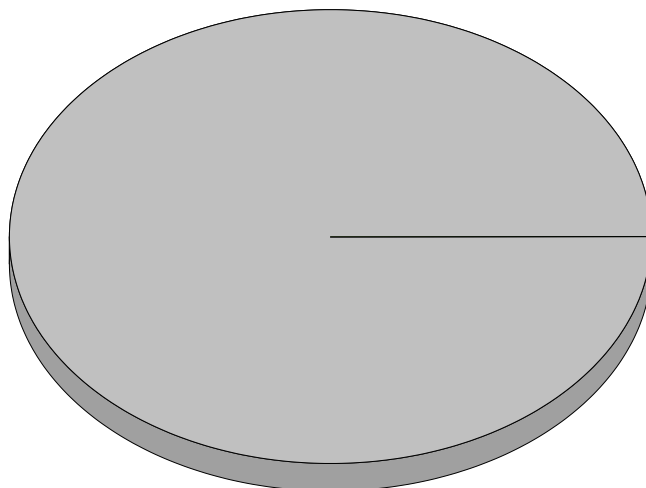
Lövdominerade bestånd - framtida						
Avdelning	Areal	Målklass	Ålder	TGLBÄ	Andel av areal frisk eller fuktig	



Sammanställning certifiering

Sammanställningen avser 101,4 ha produktiv skogsmark.

■ Målklass NS/NO, 0,1 %, 0,1 ha ■ Anpassad skötsel, 0,0 %, 0,0 ha ■ Övrig produktiv skogsmark, 99,9 %, 101,3 ha



Avdelningar för certifiering NS/NO

Avdelning	Areal		Mål	Ålder	TGLBÄ	m ³ sk		Skötselriktning	
	ha	%				ha	avd		
Vessige-Lyngen 1:1	4/413	0,1	0,1	NO	111	10234	213	21	1/1
Summa		0,1	0,1				210	21	

Avdelningar för certifiering framtida lövdominans

¹ % av planens friska/fuktiga mark

Avdelning	Areal		Mål	Ålder	TGLBÄ	m ³ sk		Skötselriktning
	ha	% ¹				ha	avd	
Summa	<0,1	<0,1					0	

Avdelningar för certifiering anpassat brukande

Avdelning	Areal		Mål	Ålder	TGLBÄ	m ³ sk		Skötselriktning
	ha	%				ha	avd	
Summa	<0,1	<0,1					0	



Kolbalans

Produktiv skogsmark

Areal på vilken kolförrådet beräknas

ha
101,4

Kolbindning

Inbunden mängd kol för perioden 2025-11-22 + 10 år beräknad med hänsyn till föreslagna åtgärder

ton/ha/år
0,61

Totalt kolförråd

ton
Köl 12 888
Koldioxid CO₂e 47 224

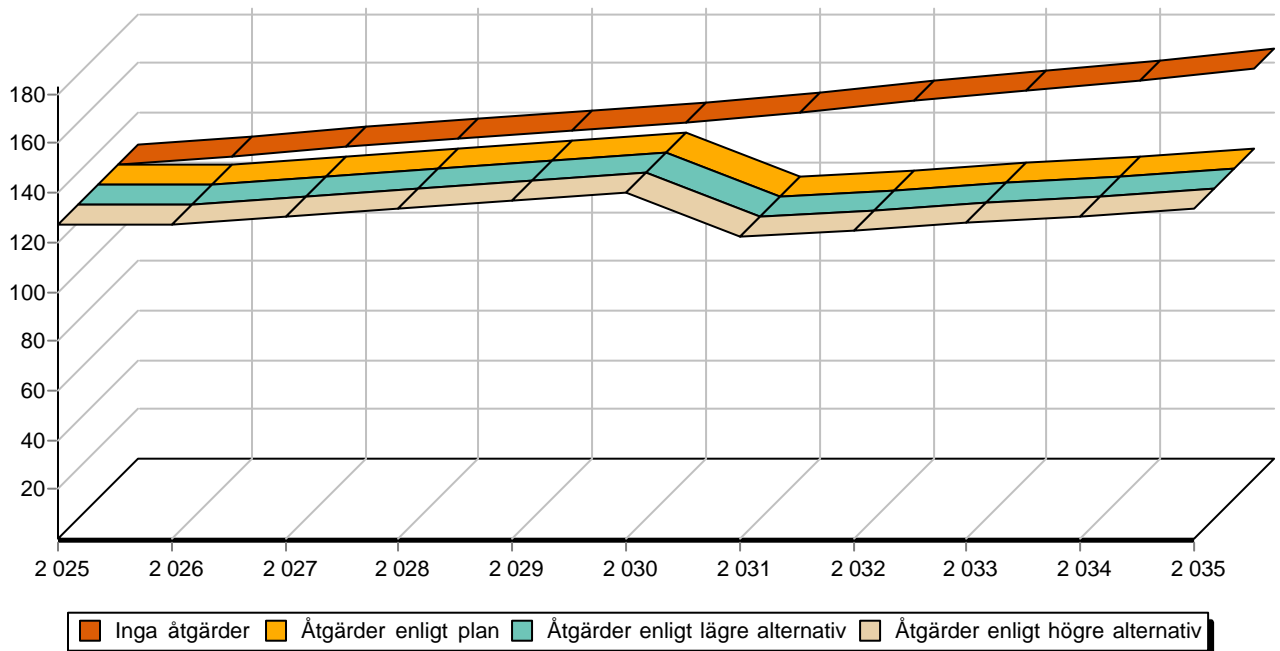
Kolförråd, ton/ha

	2025	2035
Barr/löv	1,5	1,7
Grenar	8,2	9,3
Stamved	32,3	30,7
Stubbar och rötter	15,4	17,2
Förna och markbundet kol	69,7	74,3
	127,1	133,2

Scenarion, ton kol/ha

	Enlig plan	Lägre alternativ	Högre alternativ
Förnyngsringssavverkning	-30,0	-30,0	-30,0
Avverkning ÖF	-0,1	-0,1	-0,1
Gallring	-2,2	-2,2	-2,2
Röjning	0,0	0,0	0,0
	-32,3	-32,3	-32,3

Totalt kolförråd, ton/ha



Avverkning och tillväxt

Avverkning

I redovisad avverkningsvolym ingår 5 års tillväxt för avverkningar med angelägenhetsgrad 2 och 3.

I begreppet löv ingår alla lövträdsarter.

Åldersklass	Gallring			Förnygringsavverkning				
	ha	Barr m³sk	Löv m³sk	Totalt m³sk	ha	Barr m³sk	Löv m³sk	Totalt m³sk
Kalmark								
- 9 år								
10 - 19	3,6	69	43	112				
20 - 29								
30 - 39	4,3	168	65	233				
40 - 49	1,2	77	10	87	0,8	190	21	211
50 - 59	0,4	13	6	19	15,4	4180	129	4309
60 - 69					4,9	1797	26	1823
70 - 79					1,1	196	81	277
80 - 89	0,8	12	37	49				
90 - 99					1,8	216	54	270
100 - 109					3,0	477	72	549
110 - 119					2,3	352	122	474
120 +								
Lågprodskog(E) ÖF/Skikt					[0,9]	38		38
Grundförslag Högre alt. Lägre alt.	10,3	339	161	500	29,3	7446	505	7951

Total avverkning

8 451

Tillväxt

I sammanställningen redovisas tillväxt under perioden samt areal och virkesförråd efter 10 år.

Observera att såväl tillväxt som areal och virkesförråd om 10 år förutsätter att föreslagna åtgärder utförs

Åldersklass	Tillväxt			Areal och virkesförråd efter 10 år		
	Barr m³sk	Löv m³sk	Totalt m³sk	ha	m³sk	m³sk/ha
Kalmark				7,1		
- 9 år	160	42	202	22,2		
10 - 19	2057	643	2700	6,8	289	43
20 - 29				43,3	4096	95
30 - 39	268	100	368			
40 - 49	214	284	498	4,5	826	184
50 - 59	832	230	1062	5,7	1435	252
60 - 69	292	40	332	4,2	976	232
70 - 79	42	30	72	0,6	206	343
80 - 89	51	88	139	0,6	150	250
90 - 99	46	25	71	3,1	663	214
100 - 109	62	80	142	0,6	148	247
110 - 119	29	42	71	1,6	582	364
120 +				1,1	263	239
Lågprodskog(E) ÖF/Skikt	7		7		833	
Summa	4060	1604	5664	101,4	10467	103



Skogsvårdsåtgärder

Blanketten innehåller ett sammandrag av avdelningsvis föreslagna åtgärder.
Sammanställningen förutsätter att samtliga åtgärder enligt grundförslaget utförs.

Åtgärd (F) = Följd (A) = Alternativ	Angelägenhetsgrad					Summa ha
	Förfallna ha	Snarast ha	2 - 5 år ha	5 - 10 år ha	10 - 20 år ha	
Markberedning, Följd			8,2	14,0		22,2
Plantering, Följd			8,2	14,0		22,2
Röjning		7,2	27,7	6,4		41,3
Viltskyddsbehandling		3,7				3,7
Summa ha		10,9	44,1	34,4		89,4



Åtgärdsöversikt

Samtliga avdelningar där åtgärder är föreslagna finns här uppräknade.

Angelägenhetsgrad: FF = Förfallen, 1 = Snarast, 2 = Inom 2-5 år, 3 = Inom 5-10 år, 4 = Inom 10 - 20 år

Åtgärd (F) = Följd (A) = Alternativ	Ang	Avdelning	Prod areal ha	Ålder år	Stånd- orts- index	Volym m³sk /ha	Uttag m³sk inkl tillv	Utförs år	Anteckning
Föryng avv	1	4 - 422	1,8	106	T18	166	299		
Föryng avv	1	4 - 425	1,5	114	T24	235	300		
Föryng avv	1	4 - 433	0,8	114	T20	257	175		
Föryng avv	1	4 - 436	1,2	101	T20	246	251		
Gallring	1	4 - 401	1,1	34	G34	125	41		
Gallring	1	4 - 403	0,2	36	G32	195	10		
Röjning	1	4 - 406	6,9	17	G32	69	0		
Röjning	1	4 - 409	0,3	14	F24	42	0		
Viltskyddsbehandling	1	4 - 439	2,8	2	G28	4	0		
Viltskyddsbehandling	1	4 - 440	0,9	2	T28	4	0		
Avverkning ÖF	2	4 - 440	0,9	86	T28	35	38		
Föryng avv	2	4 - 441	1,2	64	G32	401	526		
Föryng avv	2	4 - 443	2,2	59	G32	376	963		
Föryng avv	2	4 - 447	1,3	59	G32	390	589		
Föryng avv	2	5 - 508	1,4	69	G28	327	445		
Föryng avv	2	5 - 513	0,7	74	G28	264	201		
Föryng avv	2	5 - 514	1,8	91	T20	169	270		
Föryng avv	2	5 - 515	0,6	64	G30	333	231		
Gallring	2	4 - 417	0,4	51	G30	111	19		
Gallring	2	4 - 418	0,8	17	G34	70	23		
Gallring	2	4 - 421	1,2	17	G34	70	35		
Gallring	2	4 - 428	0,7	17	G34	70	20		
Gallring	2	4 - 438	2,4	35	G32	153	145		

Åtgärdsöversikt

Samtliga avdelningar där åtgärder är föreslagna finns här uppräknade.

Angelägenhetsgrad: FF = Förfallen, 1 = Snarast, 2 = Inom 2-5 år, 3 = Inom 5-10 år, 4 = Inom 10 - 20 år

Åtgärd (F) = Följd (A) = Alternativ	Ang	Avdelning	Prod areal ha	Ålder år	Stånd- orts- index	Volym m³sk /ha	Uttag m³sk inkl tillv	Utförs år	Anteckning
Underv röj f gallring	2	4 - 442	1,5	18	G32	78	0		
Gallring	2	5 - 500	0,8	86	E22	158	50		
Gallring	2	5 - 503	0,6	31	B22	166	37		
Sista Gallring	2	5 - 509	0,4	46	G32	237	23		
Gallring	2	5 - 510	0,9	16	B24	108	34		
Gallring	2	5 - 519	0,8	49	G30	220	64		
Röjning	2	4 - 408	0,4	10	G32	16	0		
Röjning	2	4 - 411	2,4	12	G32	24	0		
Röjning	2	4 - 420	12,5	10	G32	17	0		
Röjning	2	4 - 424	0,1	16	B24	75	0		
Röjning	2	4 - 426	2,6	12	G32	24	0		
Röjning	2	4 - 434	2,4	10	G28	17	0		
Röjning	2	4 - 435	1,8	10	G32	17	0		
Röjning	2	5 - 506	0,7	7	G28	54	0		
Röjning	2	5 - 511	2,4	8	G28	14	0		
Röjning	2	5 - 517	1,4	11	T28	17	0		
Röjning	2	5 - 522	1,0	11	G30	20	0		
Plantering (F)	2	4 - 441	1,2	64	G32	401	0		
Plantering (F)	2	4 - 443	2,2	59	G32	376	0		
Plantering (F)	2	4 - 447	1,3	59	G32	390	0		
Plantering (F)	2	5 - 502	0,8	46	G34	255	0		
Plantering (F)	2	5 - 508	1,4	69	G28	327	0		
Plantering (F)	2	5 - 513	0,7	74	G28	264	0		

Åtgärdsöversikt

Samtliga avdelningar där åtgärder är föreslagna finns här uppräknade.

Angelägenhetsgrad: FF = Förfallen, 1 = Snarast, 2 = Inom 2-5 år, 3 = Inom 5-10 år, 4 = Inom 10 - 20 år

Åtgärd (F) = Följd (A) = Alternativ	Ang	Avdelning	Prod areal ha	Ålder år	Stånd- orts- index	Volym m ³ sk /ha	Uttag m ³ sk inkl tillv	Utförs år	Anteckning
Plantering (F)	2	5 - 515	0,6	64	G30	333	0		
Markberedning (F)	2	4 - 441	1,2	64	G32	401	0		
Markberedning (F)	2	4 - 443	2,2	59	G32	376	0		
Markberedning (F)	2	4 - 447	1,3	59	G32	390	0		
Markberedning (F)	2	5 - 502	0,8	46	G34	255	0		
Markberedning (F)	2	5 - 508	1,4	69	G28	327	0		
Markberedning (F)	2	5 - 513	0,7	74	G28	264	0		
Markberedning (F)	2	5 - 515	0,6	64	G30	333	0		
Föryng avv	3	4 - 414	11,4	59	G30	212	2583		
Föryng avv	3	4 - 415	0,4	71	B16	189	77		
Föryng avv	3	5 - 501	1,7	61	G30	314	622		
Föryng avv	3	5 - 502	0,8	46	G34	255	212		
Föryng avv	3	5 - 505	0,5	54	G30	295	175		
Röjning	3	4 - 400	2,5	14	G30	35	0		
Röjning	3	4 - 427	3,9	10	G30	17	0		
Plantering (F)	3	4 - 414	11,4	59	G30	212	0		
Plantering (F)	3	4 - 415	0,4	71	B16	189	0		
Plantering (F)	3	5 - 501	1,7	61	G30	314	0		
Plantering (F)	3	5 - 505	0,5	54	G30	295	0		
Markberedning (F)	3	4 - 414	11,4	59	G30	212	0		
Markberedning (F)	3	4 - 415	0,4	71	B16	189	0		
Markberedning (F)	3	5 - 501	1,7	61	G30	314	0		
Markberedning (F)	3	5 - 505	0,5	54	G30	295	0		

Avdelningsbeskrivning

Skifte: 4

När: 1 = Snarast, 2 = Inom 2-5 år, 3 = Inom 5-10 år, 4 = Inom 10 - 20 år, FF = Förfallen

² PG - Produktionsmål med miljöhänsyn

¹ i = grön kommentar, ii = generell kommentar, iii = åtgärdskommentar, iv = speciella värden

Avd nr	Areal ha (-Avdrag) [Skikt]	Å g o	Ålder år	Hkl Skikt	SI	Virkesförråd m ³ sk		Mål klass	Trädslag	Med diam cm	Med höjd m	Stamantal /ha	G-yta m ²	Beskrivning	Åtgärd Alternativ	N ä r	Uttag inkl tillväxt		Årlig tillväxt m ³ sk per ha	Not ¹
						ha	avd										%	m ³ sk		
400	2,5	1	14	R2	G30	35	88	PG ²	Gran 80 Löv 20		4			Frisk	Röjning	3			6,9	
Utf åtg: 2025 Röjning 2,5 ha																				
401	1,1	1	34	G1	G34	125	138	PG ²	Gran 50 Löv 50	20	16		19	Delv försumpat Varier bonitet Luckigt Olikåldrigt Fuktig	Gallring	1	30	41	6,1	
402	0,4	2												Mosse						
403	0,2	1	36	G1	G32	195	39	PG ²	Gran 100	16	15		29	Frisk	Gallring	1	25	10	9,5	
404	0,2	1	86	S3	B16	113	23	NO,b	Tall 20 Gran 15 Löv 65	17	12		20	Torvmark Fuktig					2,8	i ¹
Målklass: NO - Naturvårdsmål, orört. Syftet är att bevara naturvärden.																				
Naturvård: Beskrivning Lövdominerad torvmark med senvuxet löv och tall, inslag av döda stående och liggande träd. Mål Rikligt med senvuxet löv och död ved i form av lågor och även stående döda träd.																				
Åtgärd Avdelningen lämnas för fri utveckling																				
405	0,5	1	116	S3	T16	123	62	NO,b	Tall 70 Gran 10 Löv 20	24	16		18	Torvmark Fuktig					2,4	i ¹
Målklass: NO - Naturvårdsmål, orört. Syftet är att bevara naturvärden.																				
Naturvård: Beskrivning Talldominerad torvmark med senvuxna tallar, inslag av döda stående och liggande träd. Mål Rikligt med senvuxna tallar och död ved i form av lågor och även stående döda träd.																				
Åtgärd Avdelningen lämnas för fri utveckling																				

Avdelningsbeskrivning

Skifte: 4

När: 1 = Snarast, 2 = Inom 2-5 år, 3 = Inom 5-10 år, 4 = Inom 10 - 20 år, FF = Förfallen

² PG - Produktionsmål med miljöhänsyn

¹ i = grön kommentar, ii = generell kommentar, iii = åtgärdskommentar, iv = speciella värden

Avd nr	Areal ha (-Avdrag) [Skikt]	Ä g o	Ålder år	Hkl Skikt	SI	Virkesförråd m ³ sk		Mål klass	Trädslag	Med diam cm	Med höjd m	Stamantal /ha	G-yta m ²	Beskrivning	Åtgärd Alternativ	N ä r	Uttag inkl tillväxt		Årlig tillväxt m ³ sk per ha	Not ¹	
						ha	avd										%	m ³ sk			
406	7,1 (-0,2)	1 L	17	R2	G32	69	476	PG ²	Gran Löv	90 10			6		Varier bonitet Frisk	Röjning	1			9,7	ii ¹
Generellt: Bevara och förstärk den aldminerade kantzonen mot bäcken i nordost.																					
407	0,5	1	111	S3	F24	266	133	NS,b	Bok	100	30	20		29	Ädellöv enligt lag Bok Frisk					5,8	i ¹
Målklass: NS - Naturvårdsmål med skötsel. Syftet är att bevara naturvärden.																					
Naturvård: Beskrivning Mindre bokbestånd omgivet av homogen granskog. Mål Beståndet bevaras för att på sikt ge höga eller mycket höga naturvärden. Åtgärd Håll undan inväxande gran.																					
408	0,4	1	10	R2	G32	16	6	PG ²	Gran Löv	70 30			3		Luckigt Frisk	Röjning	2			4,7	
Utf åtg: 2023 Röjning 0,4 ha																					
409	0,3	1	14	R2	F24	42	13	PG ²	Gran Löv Bok	30 20 50	8	7		11	Kuperat Ädellöv enligt lag Frisk	Röjning	1			4,1	
410	0,2	1	46	G1	G28	125	25	PG ²	Gran Löv	50 50	18	15		21	Delv försumpat Delvis torvmark Fuktig					5,9	
411	2,6 (-0,2)	1 L	12	R2	G32	24	58	PG ²	Gran Löv	80 20			3		Frisk	Röjning	2			5,7	
412	1,0	2													Mosse						

Avdelningsbeskrivning

Skifte: 4

När: 1 = Snarast, 2 = Inom 2-5 år, 3 = Inom 5-10 år, 4 = Inom 10 - 20 år, FF = Förfallen

² PG - Produktionsmål med miljöhänsyn

¹ i = grön kommentar, ii = generell kommentar, iii = åtgärdskommentar, iv = speciella värden

Avd nr	Areal ha (-Avdrag) [Skikt]	Ä g o	Ålder år	Hkl Skikt	SI	Virkesförråd m ³ sk		Mål klass	Trädslag	Med diam cm	Med höjd m	Stam-antal /ha	G-yta m ²	Beskrivning	Åtgärd Alternativ	N ä r	Uttag inkl tillväxt		Årlig tillväxt m ³ sk per ha	Not ¹
						ha	avd										%	m ³ sk		
413	0,1	1	111	S3	E24	213	21	NO,b	Tall 10 Löv 20 Bok 30 Ek 40	27	18		27	Nyckelbiotop Ädellöv enligt lag Fuktig					5,2	i ¹
<p>Målklass: NO - Naturvårdsmål, orört. Syftet är att bevara naturvärden. Ingår i certifiering för målklass NS/NO.</p> <p>Naturvård: Beskrivning Gammal ädellövdominerad avdelning med inslag av tall och död ved mellan ån och biflödet. Avdelningen är del i nyckelbiotop som sträcker sig över fastighetsgränsen. Mål Bevara karaktären av naturskogsliknande lövdominerad skog, med ett stort inslag av grova gamla träd och död ved. Åtgärd På sikt minska granandelen.</p>																				
414	11,7 (-0,3)	1 L	59	S2	G30	212	2417	PG ²	Gran 95 Löv 5	27	21		24	Delv försumpat Olikåldrigt Varier bonitet Frisk	Föryng avv Markberedning (F) Plantering (F)	3 3 3	90	2583	4,8	
<p>Utf åtg: 2023 Gallring 11,4 ha 958 m³sk Gallringstyp: Låggallring</p>																				
415	0,4	1	71	S2	B16	189	76	PG ²	Tall 20 Löv 80	23	16		26	Torvmark Ojämnt Fuktig	Föryng avv Markberedning (F) Plantering (F)	3 3 3	90	77	2,7	
416	0,6	1	91	S3	B18	200	120	NS,b	Tall 40 Löv 60	23	16		27	Försumpat Fuktig					4,6	i ¹
<p>Målklass: NS - Naturvårdsmål med skötsel. Syftet är att bevara naturvärden.</p> <p>Naturvård: Beskrivning Björk/tall med inslag av al på försumpad mark. Mål Orörd lövdominerad sumpskog med stort inslag av senvuxna träd och död ved. Åtgärd Fri utveckling tills granen blir ett hot.</p>																				
417	0,4	1	51	G1	G30	111	44	PG ²	Gran 70 Löv 15 Bok 15	24	18		16	Olikåldrigt Kuperat Frisk	Gallring	2	35	19	4,5	
418	0,8	1	17	G1	G34	70	56	PG ²	Gran 90 Löv 10		6			Frisk	Gallring	2	25	23	9,4	

Avdelningsbeskrivning

Skifte: 4

När: 1 = Snarast, 2 = Inom 2-5 år, 3 = Inom 5-10 år, 4 = Inom 10 - 20 år, FF = Förfallen

² PG - Produktionsmål med miljöhänsyn

¹ i = grön kommentar, ii = generell kommentar, iii = åtgärdskommentar, iv = speciella värden

Avd nr	Areal ha (-Avdrag) [Skikt]	Ä g o	Ålder år	Hkl Skikt	SI	Virkesförråd m ³ sk		Mål klass	Trädslag	Med diam cm	Med höjd m	Stamtal /ha	G-yta m ²	Beskrivning	Åtgärd Alternativ	N ä r	Uttag inkl tillväxt		Årlig tillväxt m ³ sk per ha	Not ¹	
						ha	avd										%	m ³ sk			
419	0,6	1	61	S1	B20	262	157	PG ²	Gran Löv	20 80	33	23		28	Inslag av bok Frisk				7,4		
420	12,8 (-0,3)	1 L	10	R2	G32	17	213	PG ²	Gran Löv	70 30		3			Frisk	Röjning	2		4,7		
421	1,3 (-0,1)	1 L	17	G1	G34	70	84	PG ²	Gran Löv	90 10		6			Frisk	Gallring	2	25	35	9,4	
422	1,8	1	106	S2	T18	166	299	PG ²	Tall Löv	80 20	24	18		22	Torvmark Olikåldrigt Fuktig	Föryng avv	1	100	299	1,1	
423	1,3	2													Mosse						
424	0,1	1	16	R2	B24	75	8	PG ²	Löv	100	18	13		13	Frisk	Röjning	2			7,6	
425	1,5	1	114	S2	T24	235	353	PG ²	Tall Gran Löv Bok	50 15 20 15	30	21		25	Varier bonitet Olikåldrigt Grova tallar Frisk	Föryng avv	1	85	300	1,0	
426	2,7 (-0,1)	1 L	12	R2	G32	24	62	PG ²	Gran Löv	70 30		3			Frisk	Röjning	2			5,6	
427	4,1 (-0,2)	1 L	10	R2	G30	17	66	PG ²	Gran Löv	70 30		3			Frisk	Röjning	3			4,4	

Utf åtg: 2025 Röjning 3,9 ha

Avdelningsbeskrivning

Skifte: 4

När: 1 = Snarast, 2 = Inom 2-5 år, 3 = Inom 5-10 år, 4 = Inom 10 - 20 år, FF = Förfallen

² PG - Produktionsmål med miljöhänsyn

¹ i = grön kommentar, ii = generell kommentar, iii = åtgärdskommentar, iv = speciella värden

Avd nr	Areal ha (-Avdrag) [Skikt]	Å g o	Ålder år	Hkl Skikt	SI	Virkesförråd m ³ sk		Mål klass	Trädslag	Med diam cm	Med höjd m	Stamantal /ha	G-yta m ²	Beskrivning	Åtgärd Alternativ	N ä r	Uttag inkl tillväxt		Årlig tillväxt m ³ sk per ha	Not ¹		
						ha	avd										%	m ³ sk				
428	0,7	1	17	G1	G34	70	49	PG ²	Gran Löv	80 20				6		Frisk	Gallring	2	25	20	9,2	
429	0,8	2														Mosse						
430	0,6	1	76	S1	B20	195	117	PG ²	Tall Löv	40 60	25	17		25	Torvmark Olikåldrigt Fuktig						5,2	
431	1,0 (-0,1)	1 L	56	G2	B26	265	239	PG ²	Tall Löv	10 90	26	19		32	Försumpat Bäckdrog Underröjt Fuktig						8,6	
432	0,1	5														Upplagsplats						
433	0,8	1	114	S2	T20	257	206	PG ²	Tall Gran Löv	70 20 10	28	21		29	Torvmark Underröjt Fuktig	Föryng avv	1	85	175	1,2		
434	2,4	1	10	R2	G28	17	41	PG ²	Gran Löv	70 30			3		Frisk	Röjning	2			4,2	i ¹	
<p>Naturvård: Beskrivning Mycket gammal talldominerad skog. Inslag av gamla delvis bredkroniga tallar. Den höga åldern på skogen har i sig ett naturvärde då många arter kräver detta för sin etablering och fortlevnad. Det råder allmän brist på mycket gammal skog i skogslandskapet. Målsättning På sikt gammal skog med naturskogskvalitéer, d.v.s. stort inslag av nyckelelement såsom gamla träd och död ved. Åtgärd Skogen bör lämnas för fri utveckling så att naturvärdet bibehålls och förstärks på sikt.</p>																						
435	1,8	1	10	R2	G32	17	31	PG ²	Gran Löv	70 30			3		Frisk	Röjning	2			4,7		
Utf åtg:		2023 Röjning 1,8 ha																				

Avdelningsbeskrivning

Skifte: 4

När: 1 = Snarast, 2 = Inom 2-5 år, 3 = Inom 5-10 år, 4 = Inom 10 - 20 år, FF = Förfallen

² PG - Produktionsmål med miljöhänsyn

¹ i = grön kommentar, ii = generell kommentar, iii = åtgärdskommentar, iv = speciella värden

Avd nr	Areal ha (-Avdrag) [Skikt]	Å g o	Ålder år	Hkl Skikt	SI	Virkesförråd m³sk		Mål klass	Trädslag	Med diam cm	Med höjd m	Stamantal /ha	G-yta m²	Beskrivning	Åtgärd Alternativ	N ä r	Uttag inkl tillväxt		Årlig tillväxt m³sk per ha	Not ¹	
						ha	avd										%	m³sk			
436	1,2	1	101	S2	T20	246	295	PG ²	Tall Löv	95 5	25	19		30	Torvmark Fuktig	Föryng avv	1	85	251	1,3	
437	0,9	1	41	G1	G34	176	158	PG ²	Gran Löv	70 30	26	20		23	Olikåldrigt Ojämnt Luckigt Varier bonitet Fuktig					9,4	
438	2,5 (-0,1)	1 L	35	G1	G32	153	367	PG ²	Gran Löv	95 5	16	14		22	Frisk	Gallring	2	30	145	8,8	
Utf åtg: 2023 Gallring 2,4 ha 108 m³sk Gallringstyp: Låggallring																					
439	2,8	1	2	K2	G28	4	11	PG ²	Gran	100			2200		Inslag av löv Röta Frisk	Viltskyddsbehandling	1			3,0	
Utf åtg: 2025 Viltskyddsbehandling 2,8 ha 2024 Plantering 2,8 ha 2024 Markberedning 2,8 ha 2023 Föryng avv 2,8 ha 994 m³sk																					
440	0,9	1	2	K2	T28	4	4	PG ²	Tall	100			2200		Luckigt Frisk	Viltskyddsbehandling	1			2,7	
Utf åtg: 2025 Viltskyddsbehandling 0,9 ha 2024 Plantering 0,9 ha 2024 Markberedning 0,9 ha 2023 Föryng avv 0,9 ha 270 m³sk																					
440	[0,9]	1	86	ÖF	T28	35	32	PG ²	Tall	100	34	25	20		Frisk	Avverkning ÖF	2	100	38	0,8	
441	1,3 (-0,1)	1 L	64	S2	G32	401	481	PG ²	Gran Löv	95 5	31	25		40	Röta Stengärdesgård Odlingsspår Frisk	Föryng avv Markberedning (F) Plantering (F)	2 2 2	95	526	6,8	

Avdelningsbeskrivning

Skifte: 4

När: 1 = Snarast, 2 = Inom 2-5 år, 3 = Inom 5-10 år, 4 = Inom 10 - 20 år, FF = Förfallen

² PG - Produktionsmål med miljöhänsyn

¹ i = grön kommentar, ii = generell kommentar, iii = åtgärdskommentar, iv = speciella värden

Avd nr	Areal ha (-Avdrag) [Skikt]	Ä o	Ålder år	Hkl Skikt	SI	Virkesförråd m ³ sk		Mål klass	Trädslag	Med diam cm	Med höjd m	Stamantal /ha	G-yta m ²	Beskrivning	Åtgärd Alternativ	N ä r	Uttag inkl tillväxt		Årlig tillväxt m ³ sk per ha	Not ¹
						ha	avd										%	m ³ sk		
442	1,6 (-0,1)	1 L	18	R2	G32	78	117	PG ²	Gran 80 Löv 20		6			Frisk	Underv röj f gallring	2			9,9	
443	2,3 (-0,1)	1 L	59	S2	G32	376	827	PG ²	Gran 100	30	24		38	Röta Frisk	Föryng avv Markberedning (F) Plantering (F)	2 2 2	100	963	6,3	
444	0,2	1	34	G1	G36	230	46	PG ²	Gran 60 Löv 40	26	20		28	Ojämnt Delv försumpat Fuktig					12,9	
445	1,7 (-0,1)	1 L	101	S3	F24	284	454	NS,b	Tall 10 Gran 20 Löv 20 Bok 30 Ek 20	29	20		31	Ev älov enl lag Olikåldrigt Delv försumpat Ädellöv enligt lag Fuktig					6,7	i ¹
<p>Målklass: NS - Naturvårdsmål med skötsel. Syftet är att bevara naturvärden.</p> <p>Naturvård: Beskrivning Ädellövblandskog som sluttar mot alkärr, inslag av död ved. Mål Bevara karaktären av naturskogsliknande ädellövdominerad skog med ett stort inslag av grova gamla träd och död ved. Åtgärd Minska granandelen.</p>																				
446	2,1	1	81	S3	B18	202	424	NO,b	Tall 30 Gran 10 Löv 60	28	19		25	Försumpat Fuktig					5,1	i ¹
<p>Målklass: NO - Naturvårdsmål, orört. Syftet är att bevara naturvärden.</p> <p>Naturvård: Beskrivning Surdråg bevuxet med blandskog. Mål Bevara karaktären av lövdominerad sumpskog med stort inslag av senvuxna träd och död ved. Åtgärd Fri utveckling.</p>																				
447	1,4 (-0,1)	1 L	59	S2	G32	390	507	PG ²	Gran 100	29	23		40	Röta Frisk	Föryng avv Markberedning (F) Plantering (F)	2 2 2	100	589	6,4	

Avdelningsbeskrivning

Skifte: 5

När: 1 = Snarast, 2 = Inom 2-5 år, 3 = Inom 5-10 år, 4 = Inom 10 - 20 år, FF = Förfallen

² PG - Produktionsmål med miljöhänsyn

¹ i = grön kommentar, ii = generell kommentar, iii = åtgärdskommentar, iv = speciella värden

Avd nr	Areal ha (-Avdrag) [Skikt]	Ä g o	Ålder år	Hkl Skikt	SI	Virkesförråd m ³ sk		Mål klass	Trädslag	Med diam cm	Med höjd m	Stamantal /ha	G-yta m ²	Beskrivning	Åtgärd Alternativ	N ä r	Uttag inkl tillväxt		Årlig tillväxt m ³ sk per ha	Not ¹	
						ha	avd										%	m ³ sk			
500	0,9 (-0,1)	1 L	86	G1	E22	158	126	PG ²	Gran Ek	25 75	24	16		22	Landskapsvård Ädellöv enligt lag Frisk	Gallring	2	35	50	3,3	
501	1,7	1	61	S2	G30	314	534	PG ²	Gran	100	28	22		34	Olikåldrigt Inslag av löv Frisk	Föryng avv Markberedning (F) Plantering (F)	3 3 3	100	622	5,3	
502	0,9 (-0,1)	1 L	46	G1	G34	255	204	PG ²	Tall Gran Löv	30 60 10	30	23		30	Olikåldrigt Tvåskiktat Gamla tallöverst. Diameterspridning Frisk	Föryng avv Markberedning (F) Plantering (F)	3 2 2	85	212	7,1	
503	0,6	1	31	G1	B22	166	100	PG ²	Löv	100	25	16		22	Frisk	Gallring	2	30	37	7,7	
Utf åtg: 2023 Gallring 0,6 ha 16 m ³ sk Gallringstyp: Låggallring																					
504	0,3	2													Mosse						
505	0,5	1	54	G1	G30	295	148	PG ²	Gran	100	26	21		34	Frisk	Föryng avv Markberedning (F) Plantering (F)	3 3 3	100	175	5,6	
Utf åtg: 2020 Gallring 0,5 ha																					
506	0,9 (-0,2)	1 L	7	R1	G28	54	38	PG ²	Gran Löv	70 30	9	6		5	Delv försumpat Frisk	Röjning	2			3,2	

Avdelningsbeskrivning

Skifte: 5

När: 1 = Snarast, 2 = Inom 2-5 år, 3 = Inom 5-10 år, 4 = Inom 10 - 20 år, FF = Förfallen

² PG - Produktionsmål med miljöhänsyn

¹ i = grön kommentar, ii = generell kommentar, iii = åtgärdskommentar, iv = speciella värden

Avd nr	Areal ha (-Avdrag) [Skikt]	Ä g o	Ålder år	Hkl Skikt	SI	Virkesförråd m ³ sk		Mål klass	Trädslag	Med diam cm	Med höjd m	Stamantal /ha	G-yta m ²	Beskrivning	Åtgärd Alternativ	N ä r	Uttag inkl tillväxt		Årlig tillväxt m ³ sk per ha	Not ¹	
						ha	avd										%	m ³ sk			
507	3,1 (-0,2)	1 L	56	G2	B26	152	441	PG ²	Gran Löv Ek	25 70 5	26	18		21	Granunderväxt Olikåldrigt Varier bonitet Kantz m vattendrag Frisk				5,8		
508	1,6 (-0,2)	1 L	69	S2	G28	327	458	PG ²	Tall Gran	20 80	30	23		35	Talldunge i nv Frisk	Föryng avv Markberedning (F) Plantering (F)	2 2 2	85	445	6,0	
509	0,4	1	46	G1	G32	237	95	PG ²	Gran	100	23	19		30	Frisk	Sista Gallring	2	20	23	10,2	
510	1,0 (-0,1)	1 L	16	G1	B24	108	97	PG ²	Löv	100	21	14		16	Frisk	Gallring	2	25	34	8,2	
Utf åtg:		2020 Røjning 0,9 ha																			
511	2,5 (-0,1)	1 L	8	R1	G28	14	34	PG ²	Gran Löv Ek	50 20 30		2			Fornminne Lövuppslag inkl ek Frisk	Røjning	2			2,9	
512	4,3 (-0,3)	4 L													Åker						
513	0,8 (-0,1)	1 L	74	S2	G28	264	185	PG ²	Gran Löv	90 10	30	23		30	Ojämnt Luckor Röta Frisk	Föryng avv Markberedning (F) Plantering (F)	2 2 2	95	201	4,3	

Avdelningsbeskrivning

Skifte: 5

När: 1 = Snarast, 2 = Inom 2-5 år, 3 = Inom 5-10 år, 4 = Inom 10 - 20 år, FF = Förfallen

² PG - Produktionsmål med miljöhänsyn

¹ i = grön kommentar, ii = generell kommentar, iii = åtgärdskommentar, iv = speciella värden

Avd nr	Areal ha (-Avdrag) [Skikt]	Ä g o	Ålder år	Hkl Skikt	SI	Virkesförråd m ³ sk		Mål klass	Trädslag	Med diam cm	Med höjd m	Stamantal /ha	G-yta m ²	Beskrivning	Åtgärd Alternativ	N ä r	Uttag inkl tillväxt		Årlig tillväxt m ³ sk per ha	Not ¹
						ha	avd										%	m ³ sk		
514	1,8	1	91	S2	T20	169	304	PG ²	Tall Gran Löv	60 20 20	23 18		23	Varier bonitet Olikåldrigt Torvmark Luckigt Blöt	Föryng avv	2	80	270	2,5	
515	0,7 (-0,1)	1 L	64	S2	G30	333	200	PG ²	Gran	100	28	22	36	Röta Frisk	Föryng avv Markberedning (F) Plantering (F)	2 2 2	100	231	5,4	
516	0,9	6												Vatten						
517	1,4	1	11	R2	T28	17	24	PG ²	Tall Löv	70 30		1		Fd grustag Frisk	Röjning	2			4,7	
Utf åtg:		2023 Röjning 1,4 ha																		
518	2,6 (-0,1)	5 L												Grustag						
519	1,0 (-0,2)	1 L	49	G1	G30	220	176	PG ²	Tall Gran Löv	10 75 15	24	19	27	Ojämnt Olikåldrigt Frisk	Gallring	2	30	64	8,3	
Utf åtg:		2020 Gallring 0,8 ha																		
520	0,3	6												Vatten						

Avdelningsbeskrivning

Skifte: 5

När: 1 = Snarast, 2 = Inom 2-5 år, 3 = Inom 5-10 år, 4 = Inom 10 - 20 år, FF = Förfallen

² PG - Produktionsmål med miljöhänsyn

¹ i = grön kommentar, ii = generell kommentar, iii = åtgärdskommentar, iv = speciella värden

Avd nr	Areal ha (-Avdrag) [Skikt]	Ä g o	Ålder år	Hkl Skikt	SI	Virkesförråd m ³ sk		Mål klass	Trädslag	Med diam cm	Med höjd m	Stamantal /ha	G-yta m ²	Beskrivning	Åtgärd Alternativ	N ä r	Uttag inkl tillväxt		Årlig tillväxt m ³ sk per ha	Not ¹	
						ha	avd										%	m ³ sk			
521	3,4	1	46	G2	B20	184	626	NS,b	Löv	100	23	17		25	Försumpat Olikåldrigt Delvis Naturvärde Blöt					7,0	i ¹
<p>Målklass: NS - Naturvårdsmål med skötsel. Syftet är att bevara naturvärden.</p> <p>Naturvård: Beskrivning Aldominerad sumpskog som gränsar mot vattendrag. Mål Bevara karaktären av lövdominerad sumpskogmed stort inslag av servuxna träd och död ved. Åtgärd Lämnas för fri utveckling.</p>																					
522	1,0	1	11	R1	G30	20	20	PG ²	Gran Löv	80 20		2			Stengärdesgård Frisk	Röjning	2			4,9	
<p>Utf åtg: 2023 Röjning 1 ha</p>																					