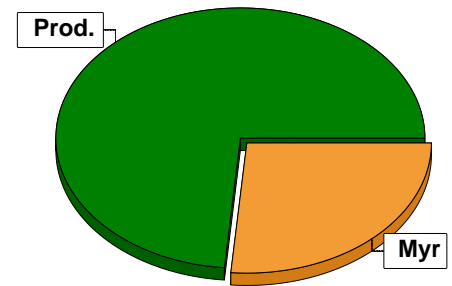


# Sammanställning över fastigheten

## Arealer

	hektar	%
Produktiv skogsmark	701,8	73
Myr/kärr/mosse	247,9	26
Berg/Hällmark	0,0	<1
Inäga/åker	0,4	<1
Väg och kraftledning (linjeavdrag)	10,3	1
Annat	4,5	<1
<b>Summa landareal</b>	<b>964,9</b>	
Vatten	80,5	



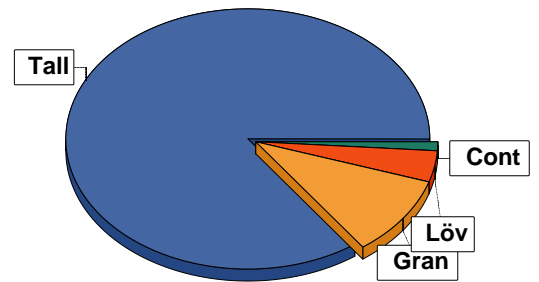
## Virkesförråd

	m³sk	%	ha
<b>Totalt</b>	<b>50660</b>	<b>85</b>	<b>567,2</b>
Tall	5764	10	46,7
Gran	2249	4	29,6
Cont	690	1	5,6

m³sk  
59363

### Medeltal

m³sk per hektar  
85



## Bonitet

Fastighetens medelbonitet är beräknad till **m³sk per ha**  
4

## Tillväxt

Tillväxt för perioden 2025-10-15 + 10 år beräknad med hänsyn till föreslagna åtgärder **m³sk per år**  
2881

## Avverkningsförslag

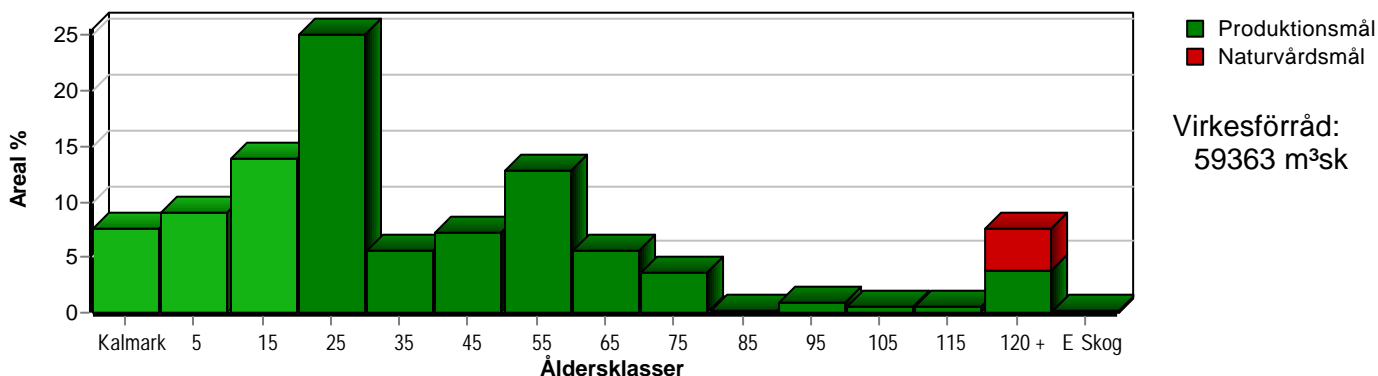
	m³sk
Förnygringsavverkning	236
Gallring	5162
<b>Totalt under perioden</b>	<b>5398</b>

Förväntad tillväxt första växtsäsongen **m³sk**  
2843  
**m³sk per ha**  
4,1

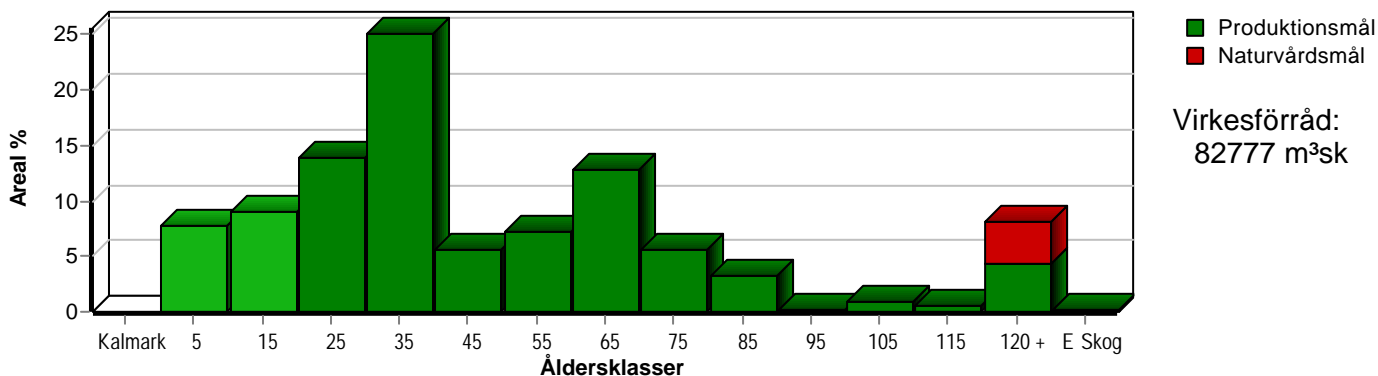
# Skogens fördelning på åldersklasser

Åldersklass	Areal		Virkesförråd					
	ha	%	Totalt m <sup>3</sup> sk	m <sup>3</sup> sk /ha	Tall %	Gran %	Löv %	Cont %
Kalmark	52,6	7						
- 9 år	63,9	9	258	4	79		21	
10 - 19	97,8	14	2101	21	88	7	5	
20 - 29	176,0	25	8462	48	88	4	8	
30 - 39	39,0	6	3911	100	74	3	5	18
40 - 49	50,8	7	8009	158	93	3	4	
50 - 59	90,2	13	15292	170	99	1	1	
60 - 69	39,1	6	6722	172	95	4	1	
70 - 79	24,7	4	3825	155	90	8	2	
80 - 89	0,7		57	81	100			
90 - 99	5,8	1	910	157	86	7	7	
100 - 109	3,2		509	159	61	33	6	
110 - 119	4,1	1	586	143	60	40		
120 +	52,7	8	8485	161	51	44	5	
Lågprodskog(E)	1,2		143	119	20	20	60	
ÖF/Skikt	[31,1]		93	3	100			
Summa/Medel	701,8	100	59363	85	85	10	4	1

Arefördelning, aktuell



Arefördelning, om 10 år (föresatt att föreslagna åtgärder utförs)



Aktuell andel kalmark och skog yngre än 20 år är 31 % (214,3 ha) och om 10 år (föresatt att föreslagna åtgärder utförs) 17 % (118,8 ha).

# Skogens fördelning på huggningsklasser

Huggningsklass	Areal		Virkesförråd					
	ha	%	Totalt m <sup>3</sup> sk	m <sup>3</sup> sk /ha	Tall %	Gran %	Löv %	Cont %
<b>Kalmark</b> K1	52,6	7						
K2	6,5	1	64	10	100			
<b>Röjningsskog</b> R1	101,8	15	1022	10	99			1
R2	197,3	28	6962	35	86	5	9	
<b>Gallringsskog</b> G1	267,8	38	39472	147	95	3	2	
G2								
<b>Föryngrings- avverknings- skog</b> S1	21,1	3	3022	143	64	11	2	23
S2	15,3	2	2874	188	69	27	4	
S3	38,2	5	5711	150	37	57	6	
<b>Lågproducer- ande skog</b> E1								
E2								
E3	1,2		143	119	20	20	60	
<b>Överstånd/Skikt</b>	[31,1]		93	3	100			
<b>Summa/Medel</b>	701,8	100	59363	85	85	10	4	1

## Kalmark

- K1 Obehandlad kalmark**  
Mark där åtgärd(er) behövs för att erhålla tillfredsställande föryngring.
- K2 Behandlad kalmark**  
Mark som fullständigt behandlats med återväxt-åtgärder men där föryngringen inte säkerställts.

## Röjningsskog

- R1 Plantskog**  
Säkerställd föryngring upp till 1,3 m medelhöjd.
- R2 Ungskog**  
Skog som är över 1,3 m och som i utvecklings-hänseende motsvarar röjningsskog.

## Gallringsskog

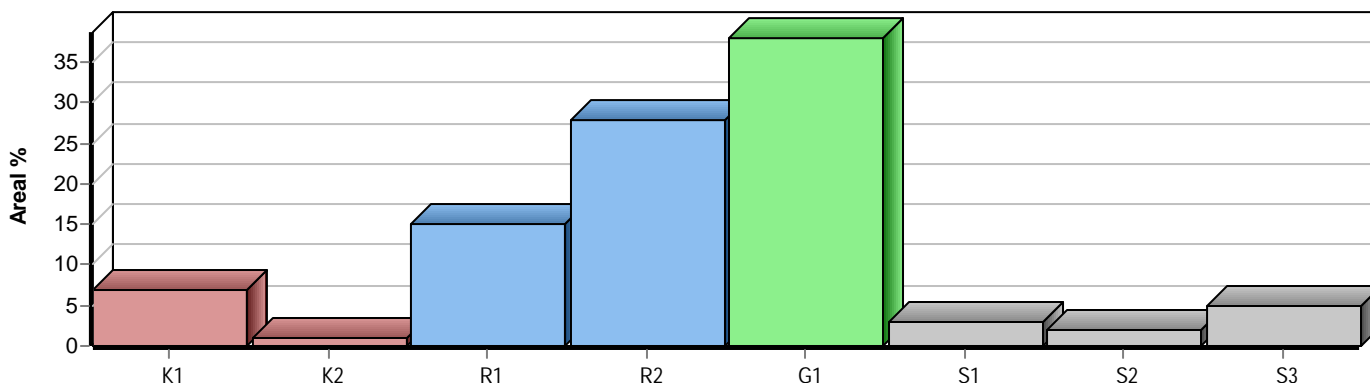
- G1 Normal gallringsskog**  
Skog som är yngre än skyddsåldern (lägsta ålder för föryngringsavverkning).
- G2 Äldre gallringsskog**  
Skog som uppnått skyddsåldern och där nästa lämpliga åtgärd normalt är gallring.

## Föryngringsavverkningsskog

- S1 Skog som kan föryngringsavverkas**  
Normalt föreslås ingen avverkningsåtgärd under planperioden.
- S2 Skog som är mogen att föryngringsavverkas**  
Normalt infaller en avverkningsåtgärd under planperioden.
- S3 Skog i föryngringsbar ålder**  
Föryngringsavverkning bör dock inte utföras.

## Lågproducerande skog

- E1 Restskog**  
Skog som lämnats efter avverkning eller som uppkommit på grund av skada.
- E2 Gles skog**  
Gles skog eller skog av ett för marken olämpligt träslag.
- E3 Skog av hagmarkskaraktär**  
Gles skog av hagmarkskaraktär.

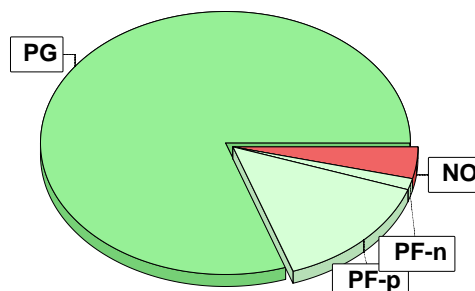


# Skogens fördelning på målklasser

Målklass	Areal		Virkesförråd		Tillväxt		Antal avd
	ha	%	m³sk	%	m³sk	%	
PG	563,8	80,3	48509	81,6	22716	78,8	83
PF - produktion	101,0	14,4	5974	10,1	4752	16,5	12
PF - naturvård	10,3	1,5	632	1,1	492	1,7	12
NS							0
NO	26,7	3,8	4248	7,2	852	3,0	3
Summa	701,8	100,0	59363	100,0	28812	100,0	98

## Impediment

	ha	%
Myr	247,9	26
Berg	0,0	<1



## Målklasser

Målklasserna ger information om skogens brukning. Klasserna har följande innebörd:

### PG Produktionsmål med miljöhänsyn

I avdelningar med låga naturvärden där produktionsmålet styr skötseln. Miljöhänsyn tas genom att hänsynsytor, trädgrupper, evighetsträd och buskar mm lämnas. Miljöhänsyn motsvarar högst ca 10 % av avdelningens produktiva skogsmarksareal.

### PF Produktionsmål med förstärkt miljöhänsyn

I avdelningar med låga/vissa naturvärden förenas produktionsmålet med en förstärkt miljöhänsyn. Produktionsmålet styr huvudinriktningen av skötseln, medan naturvårdsmålet dominerar i vissa delar av avdelningen. Förhållandet mellan målen anges som procentsatser av avdelningens produktiva skogsmarksareal. Förstärkt miljöhänsyn innebär att mer än 10 % av avdelningens produktiva skogsmarksareal utgörs av naturhänsyn. Naturvårdsmålet kan i vissa fall överstiga 50 % av avdelningens produktiva skogsmarksareal.

### NS Naturvårdsmål med skötsel

I avdelningar med höga naturvärden där återkommande skötsel är nödvändig för att bibehålla områdets naturvärden samt avdelningar med förutsättningar att återskapa dessa naturvärden. Naturvårdsmålet styr skötseln som endast utförs när det är motiverat av naturvårdsskäl.

### NO Naturvårdsmål, orört

I avdelningar med höga naturvärden där fri utveckling är nödvändig för att bibehålla områdets naturvärden samt avdelningar med förutsättningar att återskapa dessa naturvärden. Naturvårdsmålet styr genom att området lämnas för fri utveckling. Ibland kan dock ett nyskapande av död ved vara nödvändig för att påskynda utvecklingen av höga naturvärden.

# Avverkning och tillväxt

## Avverkning

I redovisad avverkningsvolym ingår 5 års tillväxt för avverkningar med angelägenhetsgrad 2 och 3.

I begreppet löv ingår alla lövträdsarter.

Åldersklass	Gallring			Förnygringsavverkning				
	ha	Barr m³sk	Löv m³sk	Totalt m³sk	ha	Barr m³sk	Löv m³sk	Totalt m³sk
<b>Kalmark</b>								
- 9 år								
10 - 19								
20 - 29								
30 - 39	7,3	274	25	299				
40 - 49	25,6	1486	76	1562				
50 - 59	54,1	3158	8	3166				
60 - 69	2,6	128	7	135				
70 - 79					2,3	113		113
80 - 89								
90 - 99								
100 - 109								
110 - 119								
120 +								
Lågprodskog(E)								
ÖF/Skikt					[31,1]	123		123
Grundförslag	89,6	5046	116	5162	2,3	236		236
Högre alt.				5162				597
Lägre alt.				5162				237

<b>Total avverkning</b>	<b>- högre alt.</b>	<b>- lägre alt.</b>	<b>m³sk/ha efter 10 år</b>	<b>- högre alt.</b>	<b>- lägre alt.</b>
5 398	5 759	5 399	118	117	118

## Tillväxt

I sammanställningen redovisas tillväxt under perioden samt areal och virkesförråd efter 10 år.

Observera att såväl tillväxt som areal och virkesförråd om 10 år förutsätter att föreslagna åtgärder utförs

Åldersklass	Tillväxt			Areal och virkesförråd efter 10 år		
	Barr m³sk	Löv m³sk	Totalt m³sk	ha	m³sk	m³sk/ha
<b>Kalmark</b>						
- 9 år	1278	40	1318	54,9		
10 - 19	3097	194	3291	63,9	1575	25
20 - 29	7664	577	8241	97,8	5392	55
30 - 39	2237	129	2366	176,0	16703	95
40 - 49	3008	143	3151	39,0	5978	153
50 - 59	4926	43	4969	50,8	9598	189
60 - 69	2080	14	2094	90,2	17096	190
70 - 79	1122	24	1146	39,1	8681	222
80 - 89	19		19	22,4	4556	203
90 - 99	210	14	224	0,7	76	109
100 - 109	108	7	115	5,8	1135	196
110 - 119	128		128	3,2	624	195
120 +	1566	81	1647	56,8	10846	191
Lågprodskog(E)	27	41	68	1,2	211	176
ÖF/Skikt	33		33		306	
<b>Summa</b>	<b>27503</b>	<b>1307</b>	<b>28810</b>	<b>701,8</b>	<b>82777</b>	<b>118</b>