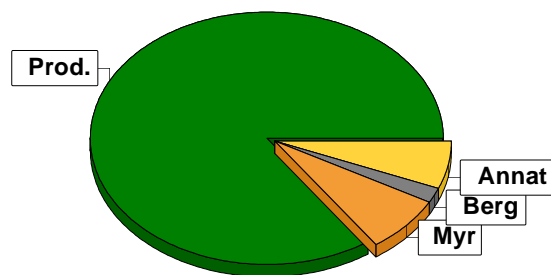


Sammanställning över fastigheten

Arealer

	hektar	%
Produktiv skogsmark	590,6	84
Myr/kärr/mosse	47,8	7
Berg/Hällmark	12,0	2
Inäga/åker	2,3	<1
Väg och kraftledning (linjeavdrag)	4,2	1
Annat	43,1	6
Summa landareal	700,0	
Vatten	0,0	



Virkesförråd

	m³sk	%	ha
Totalt			
Tall	14582	42	262,4
Gran	7746	23	143,9
Löv	12094	35	178,2

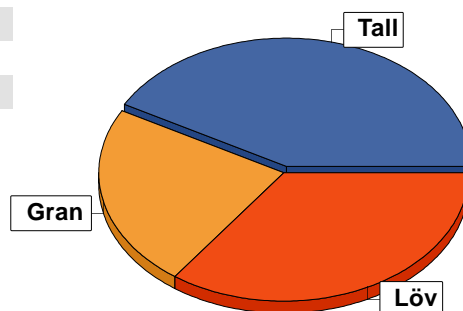
m³sk
34423

Medeltal

m³sk per hektar
58

Naturvårdsvolym

m³sk
1489



Bonitet

Fastighetens medelbonitet är beräknad till

m³sk per ha
3,3

Tillväxt

Tillväxt för perioden 2024 - 2033 beräknad med hänsyn till föreslagna åtgärder

m³sk per år
1681

Avverkningsförslag

Förnygringsavverkning

m³sk
0

Gallring

4797

Totalt under perioden

4797

Förväntad tillväxt första växtsäsongen

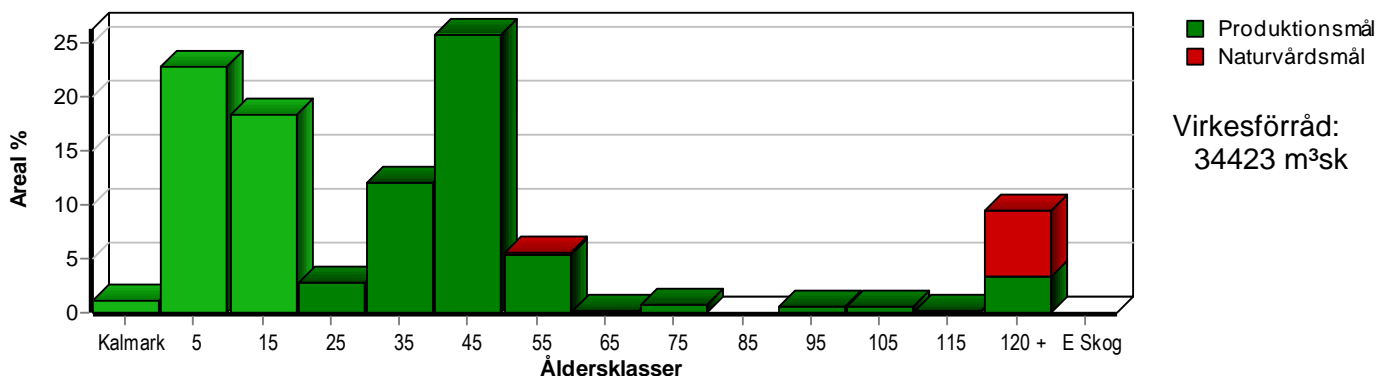
m³sk
1655

m³sk per ha
2,8

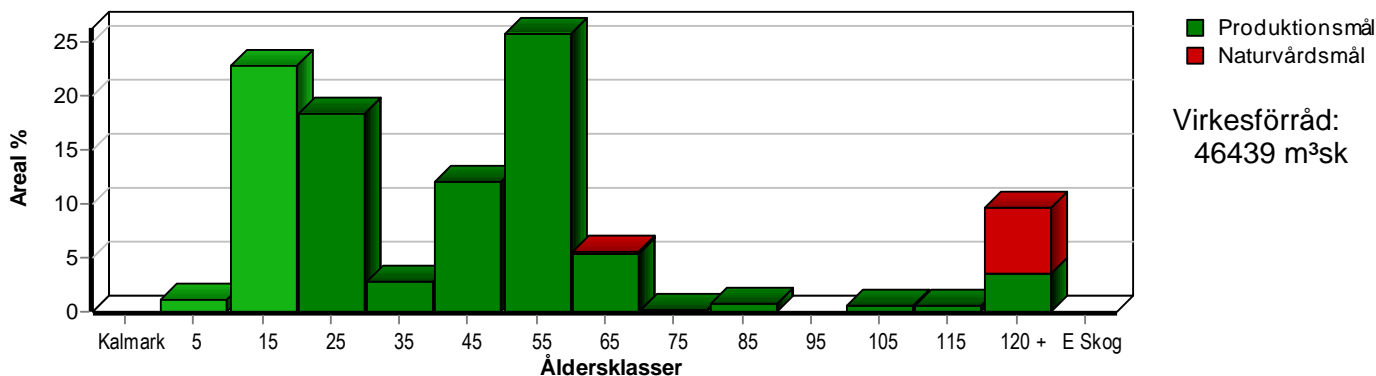
Skogens fördelning på åldersklasser

Åldersklass	Areal		Virkesförråd				
	ha	%	Totalt m ³ sk	m ³ sk /ha	Tall %	Löv %	Gran %
Kalmark	6,1	1					
- 9 år	135,1	23	999	7	40	41	19
10 - 19	108,7	18	1646	15	39	24	38
20 - 29	15,9	3	429	27	61	29	10
30 - 39	71,4	12	4716	66	56	26	18
40 - 49	152,1	26	14928	98	39	39	22
50 - 59	32,8	6	3322	101	30	41	29
60 - 69	1,4		97	69	90	10	
70 - 79	4,4	1	406	92	53	31	16
80 - 89							
90 - 99	2,9		226	78	70	10	20
100 - 109	2,9		256	88	9	71	21
110 - 119	1,3		99	76	10	15	75
120 +	55,6	9	5939	107	56	17	27
Lågproduktkog(E) ÖF/Skikt	[36,6]		1360	37		100	
Summa/Medel	590,6	100	34423	58	42	35	23

Arefördelning, aktuell



Arefördelning, om 10 år (förutsatt att föreslagna åtgärder utförs)



Aktuell andel kalmark och skog yngre än 20 år är 42 % (249,9 ha) och om 10 år (förutsatt att föreslagna åtgärder utförs) 24 % (141,2 ha). Enligt skogsvårdslagen får andelen skog yngre än 20 år ej överstiga 50 % på brukningsenheter mellan 100 och 1000 hektar.

Skogens fördelning på huggningsklasser

Huggningsklass	Areal		Virkesförråd				
	ha	%	Totalt m ³ sk	m ³ sk /ha	Tall %	Löv %	Gran %
Kalmark K1	6,1	1					
K2	28,6	5	131	5		31	69
Röjningsskog R1	166,1	28	1517	9	48	29	23
R2	88,0	15	2421	28	48	29	23
Gallringsskog G1	239,1	40	22474	94	41	37	22
G2							
Föryngrings- avverknings- skog S1	7,1	1	803	113	39	23	38
S2	1,3		99	76	10	15	75
S3	54,3	9	5618	103	56	18	25
Lågproducer- ande skog E1							
E2							
E3							
Överstånd/Skikt	[36,6]		1360	37		100	
Summa/Medel	590,6	100	34423	58	42	35	23

Kalmark

- K1 Obehandlad kalmark**
Mark där åtgärd(er) behövs för att erhålla tillfredsställande föryngring.
- K2 Behandlad kalmark**
Mark som fullständigt behandlats med återväxt-åtgärder men där föryngringen inte säkerställts.

Röjningsskog

- R1 Plantskog**
Säkerställd föryngring upp till 1,3 m medelhöjd.
- R2 Ungskog**
Skog som är över 1,3 m och som i utvecklings-hänseende motsvarar röjningsskog.

Gallringsskog

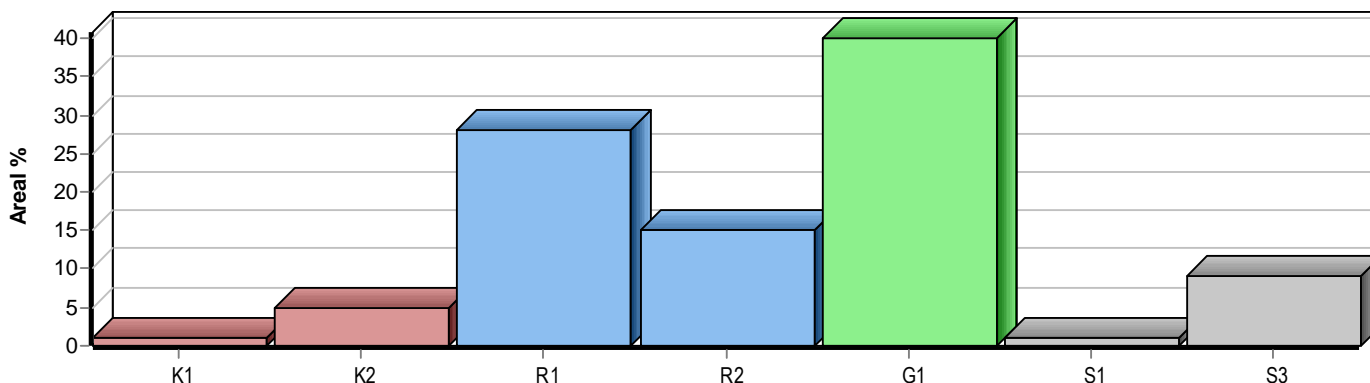
- G1 Normal gallringsskog**
Skog som är yngre än skyddsåldern (lägsta ålder för föryngringsavverkning).
- G2 Äldre gallringsskog**
Skog som uppnått skyddsåldern och där nästa lämpliga åtgärd normalt är gallring.

Föryngringsavverkningsskog

- S1 Skog som kan föryngringsavverkas**
Normalt föreslås ingen avverkningsåtgärd under planperioden.
- S2 Skog som är mogen att föryngringsavverkas**
Normalt infaller en avverkningsåtgärd under planperioden.
- S3 Skog i föryngringsbar ålder**
Föryngringsavverkning bör dock inte utföras.

Lågproducerande skog

- E1 Restskog**
Skog som lämnats efter avverkning eller som uppkommit på grund av skada.
- E2 Gles skog**
Gles skog eller skog av ett för marken olämpligt trädslag.
- E3 Skog av hagmarkskaraktär**
Gles skog av hagmarkskaraktär.

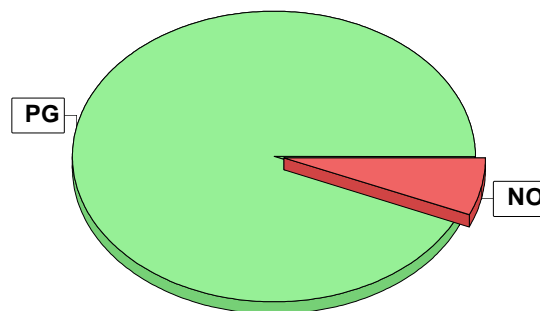


Skogens fördelning på målklasser

Målklass	Areal		Virkesförråd		Tillväxt		Antal avd
	ha	%	m³sk	%	m³sk	%	
PG	553,6	93,7	30007	87,2	16073	95,6	76
PF - produktion							0
PF - naturvård							0
NS							0
NO	37,0	6,3	4416	12,8	739	4,4	10
Summa	590,6	100,0	34423	100,0	16812	100,0	86

Impediment

	ha	%
Myr	47,8	7
Berg	12,0	2



Målklasser

Målklasserna ger information om skogens brukning. Klasserna har följande innebörd:

- PG** Produktionsmål med miljöhänsyn
I avdelningar med låga naturvärden där produktionsmålet styr skötseln. Miljöhänsyn tas genom att hänsynsytor, trädgrupper, evighetsträd och buskar mm lämnas. Miljöhänsyn motsvarar högst ca 10 % av avdelningens produktiva skogsmarksareal.
- PF** Produktionsmål med förstärkt miljöhänsyn
I avdelningar med låga/vissa naturvärden förenas produktionsmålet med en förstärkt miljöhänsyn. Produktionsmålet styr huvudinriktningen av skötseln, medan naturvårdsmålet dominerar i vissa delar av avdelningen. Förhållandet mellan målen anges som procentsatser av avdelningens produktiva skogsmarksareal. Förstärkt miljöhänsyn innebär att mer än 10 % av avdelningens produktiva skogsmarksareal utgörs av naturhänsyn. Naturvårdsmålet kan i vissa fall överstiga 50 % av avdelningens produktiva skogsmarksareal.
- NS** Naturvårdsmål med skötsel
I avdelningar med höga naturvärden där återkommande skötsel är nödvändig för att bibehålla områdets naturvärden samt avdelningar med förutsättningar att återskapa dessa naturvärden. Naturvårdsmålet styr skötseln som endast utförs när det är motiverat av naturvårdsskäl.
- NO** Naturvårdsmål, orört
I avdelningar med höga naturvärden där fri utveckling är nödvändig för att bibehålla områdets naturvärden samt avdelningar med förutsättningar att återskapa dessa naturvärden. Naturvårdsmålet styr genom att området lämnas för fri utveckling. Ibland kan dock ett nyskapande av död ved vara nödvändig för att påskynda utvecklingen av höga naturvärden.

Avverkning och tillväxt

Avverkning

I redovisad avverkningsvolym ingår 5 års tillväxt för avverkningar med angelägenhetsgrad 2 och 3.

I begreppet löv ingår alla lövträdsarter.

Åldersklass	Gallring				Förnygringsavverkning			
	ha	Barr m³sk	Löv m³sk	Totalt m³sk	ha	Barr m³sk	Löv m³sk	Totalt m³sk
Kalmark								
- 9 år								
10 - 19								
20 - 29								
30 - 39	25,9	697	45	742				
40 - 49	90,2	2256	1505	3761				
50 - 59	7,4	235	59	294				
60 - 69								
70 - 79								
80 - 89								
90 - 99								
100 - 109								
110 - 119								
120 +								
Lågproduktkog(E) ÖF/Skikt								
Grundförslag Högre alt. Lägre alt.	123,5	3188	1609	4797				

Total avverkning

4 797

Tillväxt

I sammanställningen redovisas tillväxt under perioden samt areal och virkesförråd efter 10 år.

Observera att såväl tillväxt som areal och virkesförråd om 10 år förutsätter att föreslagna åtgärder utförs

Åldersklass	Tillväxt			Areal och virkesförråd efter 10 år		
	Barr m³sk	Löv m³sk	Totalt m³sk	ha	m³sk	m³sk/ha
Kalmark						
- 9 år	1616	997	2613	6,1		
10 - 19	1756	505	2261	135,1	3612	27
20 - 29	344	135	479	108,7	3907	36
30 - 39	1925	596	2521	15,9	908	57
40 - 49	3735	2303	6038	71,4	6496	91
50 - 59	722	511	1233	152,1	17205	113
60 - 69	28	3	31	32,8	4261	130
70 - 79	87	38	125	1,4	129	92
80 - 89				4,4	531	121
90 - 99	57	6	63			
100 - 109	16	39	55	2,9	289	100
110 - 119	21	4	25	2,9	312	108
120 +	866	151	1017	56,9	7080	124
Lågproduktkog(E) ÖF/Skikt		349	349		1709	
Summa	11173	5637	16810	590,6	46439	79

Skogsvårdsåtgärder

Blanketten innehåller ett sammandrag av avdelningsvis föreslagna åtgärder.
Sammanställningen förutsätter att samtliga åtgärder enligt grundförslaget utförs.

Åtgärd (F) = Följd (A) = Alternativ	Angelägenhetsgrad					Summa ha
	Förfallna ha	Snarast ha	2 - 5 år ha	5 - 10 år ha	10 - 20 år ha	
Markberedning		6,1				6,1
Sådd		6,1				6,1
Lövröjning		55,5	17,7	39,7		112,9
Återväxtkontroll	8,3			9,9		18,2
Röjning		7,5	100,4	6,4		114,3
Summa ha	8,3	75,2	118,1	56,0		257,6

Naturvårdsmål, orört med nyskapande av värden som syfte.

Avd 2 - 509

NO

Skogliga data

Areal: 1,9 ha

Ålder: 157 år

Ståndortsindex: T18

Huggningsklass: S3

Virkesförrådet uppgår till 102 m³sk/ha och 194 m³sk totalt.

Trädslagsfördelning: 10% tall 70% gran 20% löv

Beskrivning: Kantzoner mot bäck.

Åtgärdsförslag: Ingen åtgärd.

Naturvårdsmål: Avdelningen lämnas opåverkad för fri utveckling och skapande av död ved.

Naturvårdsmål, orört med nyskapande av värden som syfte.

Avd 2 - 513

NO

Skogliga data

Areal: 1,6 ha

Ålder: 121 år

Ståndortsindex: T18

Huggningsklass: S3

Virkesförrådet uppgår till 133 m³sk/ha och 213 m³sk totalt.

Trädslagsfördelning: 10% tall 70% gran 20% löv

Beskrivning: Blandbestånd kring bäck.

Åtgärdsförslag: Ingen åtgärd.

Naturvårdsmål: Avdelningen lämnas opåverkad för fri utveckling och skapande av död ved.

Naturvårdsmål, orört med nyskapande av värden som syfte.

Avd 2 - 518

NO

Skogliga data

Areal: 2,1 ha

Ålder: 157 år

Ståndortsindex: T16

Huggningsklass: S3

Virkesförrådet uppgår till 95 m³sk/ha och 200 m³sk totalt.

Trädslagsfördelning: 20% tall 60% gran 20% löv

Beskrivning: Kantzoner med mestadels gran.

Åtgärdsförslag: Ingen åtgärd.

Naturvårdsmål: Avdelningen lämnas opåverkad för fri utveckling och skapande av död ved.

Naturvårdsmål, orört med bevarande av värden som syfte.

Avd 3 - 540

NO

Skogliga data

Areal: 4,0 ha

Ålder: 161 år

Ståndortsindex: T12

Huggningsklass: S3

Virkesförrådet uppgår till 56 m³sk/ha och 224 m³sk totalt.

Trädslagsfördelning: 100% tall

Beskrivning: Talldominerad hållmark.

Åtgärdsförslag: Ingen åtgärd.

Naturvårdsmål: Avdelningen lämnas opåverkad för fri utveckling och skapande av död ved.

Naturvårdsmål, orört med nyskapande av värden som syfte.

Avd 3 - 545

NO

Skogliga data

Areal: 8,7 ha

Ålder: 161 år

Ståndortsindex: T12

Huggningsklass: S3

Virkesförrådet uppgår till 65 m³sk/ha och 566 m³sk totalt.

Trädslagsfördelning: 100% tall

Beskrivning: Talldominerad hållmark.

Åtgärdsförslag: Ingen åtgärd.

Naturvårdsmål: Avdelningen lämnas opåverkad för fri utveckling och skapande av död ved.

Naturvårdsmål, orört med bevarande av värden som syfte.

Avd 3 - 552

NO

Skogliga data

Areal: 1,0 ha

Ålder: 141 år

Ståndortsindex: T20

Huggningsklass: S3

Virkesförrådet uppgår till 223 m³sk/ha och 223 m³sk totalt.

Trädslagsfördelning: 50% tall 30% gran 20% löv

Beskrivning: Blandbestånd, registrerad nyckelbiotop.

Åtgärdsförslag: Ingen åtgärd.

Naturvårdsmål: Avdelningen lämnas opåverkad för fri utveckling och skapande av död ved.

Naturvårdsmål, orört med bevarande av värden som syfte.

Avd 3 - 555

NO

Skogliga data

Areal: 3,9 ha

Ålder: 141 år

Ståndortsindex: T20

Huggningsklass: S3

Virkesförrådet uppgår till 173 m³sk/ha och 675 m³sk totalt.

Trädslagsfördelning: 50% tall 30% gran 20% löv

Beskrivning: Blandbestånd, registrerad nyckelbiotop.

Åtgärdsförslag: Ingen åtgärd.

Naturvårdsmål: Avdelningen lämnas opåverkad för fri utveckling och skapande av död ved.

Naturvårdsmål, orört med nyskapande av värden som syfte.

Avd 3 - 567

NO

Skogliga data

Areal: 0,7 ha

Ålder: 51 år

Ståndortsindex: G14

Huggningsklass: G1

Virkesförrådet uppgår till 52 m³sk/ha och 36 m³sk totalt.

Trädslagsfördelning: 10% tall 30% gran 60% löv

Beskrivning: Gran och lövdominerat avdelning kring bäck/dike..

Åtgärdsförslag: Ingen åtgärd.

Naturvårdsmål: Avdelningen lämnas opåverkad för fri utveckling och skapande av död ved.

Naturvårdsmål, orört med nyskapande av värden som syfte.

Avd 5 - 526

NO

Skogliga data

Areal: 8,0 ha

Ålder: 151 år

Ståndortsindex: T14

Huggningsklass: S3

Virkesförrådet uppgår till 100 m³sk/ha och 800 m³sk totalt.

Trädslagsfördelning: 100% tall

Beskrivning: Talldominerad håll/blockmark.

Åtgärdsförslag: Ingen åtgärd.

Naturvårdsmål: Avdelningen lämnas opåverkad för fri utveckling och skapande av död ved.

Naturvårdsmål, orört med bevarande av värden som syfte.

Avd 5 - 529

NO

Skogliga data

Areal: 5,1 ha

Ålder: 161 år

Ståndortsindex: T18

Huggningsklass: S3

Virkesförrådet uppgår till 252 m³sk/ha och 1285 m³sk totalt.

Trädslagsfördelning: 60% tall 10% gran 30% löv

Beskrivning: Blandbestånd, registrerad nyckelbiotop.

Åtgärdsförslag: Ingen åtgärd.

Naturvårdsmål: Avdelningen lämnas opåverkad för fri utveckling och skapande av död ved.

Åtgärdsöversikt

Samtliga avdelningar där åtgärder är föreslagna finns här uppräknade.

Angelägenhetsgrad: FF = Förfallen, 1 = Snarast, 2 = Inom 2-5 år, 3 = Inom 5-10 år, 4 = Inom 10 - 20 år

Åtgärd (F) = Följd (A) = Alternativ	Ang	Avdelning	Prod areal ha	Ålder år	Stånd- orts- index	Volym m³sk /ha	Uttag m³sk inkl tillv	Utförs år	Anteckning
Återväxtkontroll	FF	8 (Kuivakang)	5,2	9	G14	5	0		
Återväxtkontroll	FF	10 (Kuivakang)	2,9	10	G14	5	0		
Återväxtkontroll	FF	11 (Kuivakang)	0,2	10	G14	5	0		
Gallring	1	2-505 (Kuivakang)	3,3	46	G17	124	143		
Underv röj f gallring	1	3-542 (Kuivakang)	8,7	36	T18	74	97		
Underv röj f gallring	1	3-548 (Kuivakang)	7,6	41	G18	125	142		
Lövröjning	1	5-530 (Kuivakang)	8,9	9	T18	7	0		
Lövröjning	1	3-539 (Kuivakang)	40,2	7	T18	9	0		
Röjning	1	3-543 (Kuivakang)	1,8	31	T16	44	0		
Röjning	1	3-551 (Kuivakang)	5,7	21	T18	34	0		
Lövröjning	1	3-557 (Kuivakang)	6,4	16	T18	17	0		
Sädd	1	5-527 (Kuivakang)	6,1	0	T14	0	0		
Markberedning	1	5-527 (Kuivakang)	6,1	0	T14	0	0		
Gallring	2	2-502 (Kuivakang)	17,0	41	T18	113	803		
Gallring	2	2-503 (Kuivakang)	8,7	46	T16	92	291		
Gallring	2	2-506 (Kuivakang)	2,2	41	T17	113	106		
Röjning	2	2-508 (Kuivakang)	2,7	11	T18	7	0		
Röjning	2	2-510 (Kuivakang)	10,9	11	T18	7	0		
Röjning	2	2-512 (Kuivakang)	3,1	6	T18	12	0		
Röjning	2	2-516 (Kuivakang)	5,3	11	T18	55	0		
Röjning	2	5-524 (Kuivakang)	5,8	16	T18	23	0		
Röjning	2	5-528 (Kuivakang)	10,2	21	T16	23	0		
Lövröjning	2	5-534 (Kuivakang)	5,7	16	T18	28	0		

Åtgärdsöversikt

Samtliga avdelningar där åtgärder är föreslagna finns här uppräknade.

Angelägenhetsgrad: FF = Förfallen, 1 = Snarast, 2 = Inom 2-5 år, 3 = Inom 5-10 år, 4 = Inom 10 - 20 år

Åtgärd (F) = Följd (A) = Alternativ	Ang	Avdelning	Prod areal ha	Ålder år	Stånd- orts- index	Volym m³sk /ha	Uttag m³sk inkl tillv	Utförs år	Anteckning
Lövröjning	2	5-535 (Kuivakang)	12,0	9	T18	10	0		
Röjning	2	3-561 (Kuivakang)	31,1	11	T18	12	0		
Röjning	2	3-562 (Kuivakang)	23,8	11	T18	12	0		
Röjning	2	3-568 (Kuivakang)	5,8	11	T18	12	0		
Röjning	2	3-569 (Kuivakang)	1,7	16	G12	21	0		
Gallring	3	15 (Kuivakang)	20,3	42	T16	80	693		
Gallring	3	2-504 (Kuivakang)	6,8	46	T17	97	242		
Gallring	3	2-514 (Kuivakang)	19,1	47	T16	104	832		
Gallring	3	2-515 (Kuivakang)	7,4	52	T18	94	294		
Gallring	3	3-542 (Kuivakang)	8,7	36	T18	74	251		
Gallring	3	3-544 (Kuivakang)	0,5	41	T16	54	12		
Gallring	3	3-546 (Kuivakang)	4,7	41	T18	74	153		
Gallring	3	3-547 (Kuivakang)	12,5	36	T16	48	238		
Gallring	3	3-548 (Kuivakang)	7,6	41	G18	125	342		
Gallring	3	3-570 (Kuivakang)	4,7	39	T18	74	156		
Röjning	3	2-519 (Kuivakang)	6,4	11	T16	12	0		nordvästra delen.
Lövröjning	3	5-525 (Kuivakang)	24,9	8	T18	5	0		
Lövröjning	3	5-531 (Kuivakang)	4,9	9	G18	12	0		
Lövröjning	3	3-537 (Kuivakang)	9,9	9	T18	8	0		
Återväxtkontroll	3	13 (Kuivakang)	9,9	4	G16	5	0		
Gallring	4	3-553 (Kuivakang)	4,9	41	T20	95	0		

Avdelningsbeskrivning

Skifte: 12

När: 1 = Snarast, 2 = Inom 2-5 år, 3 = Inom 5-10 år, i = grön kommentar, ii = generell kommentar, 4 = Inom 10 - 20 år, FF = Förfallen, iii = åtgärdskommentar, iv = speciella värden ¹

Avd nr	Areal ha (-avdrag) [skikt]	Ålder år	HKI (Skikt)	SI	Virkesförråd		Mål klass	Trädslag	Med diam cm	Beskrivning	Åtgärd Alternativ	N år	Uttag inkl tillväxt %	Årlig tillväxt m ³ sk/ha	Not ¹
					ha	avd									
2	4,7	48	G1	T18	86	404	PG	Tall Löv	80 20	12				4,0	
3	1,8	157	S3	G16	43	77	PG	Gran Löv	75 25	12				0,9	
4	17,1	51	G1	G16	113	1932	PG	Tall Gran Löv	10 35 55	13				4,1	
5	33,9	40	G1	G16	103	3492	PG	Tall Gran Löv	20 35 45	12				4,5	
6	19,5	38	G1	T16	99	1931	PG	Tall Gran Löv	30 30 40	13	Delvis gallrat			4,2	
7	1,3	117	S2	G15	76	99	PG	Tall Gran Löv	10 75 15	21				1,9	
8	5,2	9	K2	G14	5	26	PG	Gran	100			FF		1,5	
8	[5,2]	92	Skärm	G14	37	192	PG	Löv	100	23				0,8	
9	2,5	51	G1	G18	63	158	PG	Tall Gran Löv	5 45 50	12	Gallrat			2,9	
10	2,9	10	K2	G14	5	15	PG	Gran	100			FF		1,5	

pcSKOG Plan

Utskriven: 2024-11-15

Län: Norrbottens län Kommun: Övertorneå Församling: Övertorneå
Kuivakangas 9:3 Id: 251801435

pcSKOG Plan

Avdelningsbeskrivning

Skifte: 12

När: 1 = Snarast, 2 = Inom 2-5 år, 3 = Inom 5-10 år, i = grön kommentar, ii = generell kommentar, 4 = Inom 10 - 20 år, FF = Förfallen, iii = åtgärdskommentar, iv = speciella värden ¹

Avd nr	Areal ha (-avdrag) [skikt]	Ålder år	HKI (Skikt)	SI	Virkesförråd		Mål klass	Trädslag	Med diam cm	Beskrivning	Åtgärd Alternativ	N år	Uttag inkl tillväxt %	Årlig tillväxt m ³ sk/ha	Not ¹
					ha	avd									
10	[2,9]	92	Skärm	G14	37	107	PG	Löv	100	20				0,8	
11	0,2	10	K2	G14	5	1	PG	Gran	100			FF		1,5	
12	7,4	46	G1	G16	93	688	PG	Tall Gran Löv	30 35 35	12	Delvis gallrat			4,2	
13	10,2 (-0,3)L	4	K2	G16	5	49	PG	Gran	100			3		2,0	
13	[10,2] (-0,3)L	92	Skärm	G16	37	366	PG	Löv	100	23				0,8	
14	5,1	58	G1	T18	98	500	PG	Tall Gran Löv	75 10 15	17	Gallrat			3,7	
15	20,3	42	G1	T16	80	1624	PG	Tall Gran Löv	10 50 40	13		3	35	693	3,2
91	17,2														Myr
92	12,0														Berg

pcSKOG Plan

Utskriven: 2024-11-15

Län: Norrbottens län Kommun: Övertorneå Församling: Övertorneå
Kuivakangas 9:3 Id: 251801435

pcSKOG Plan

Avdelningsbeskrivning

Skifte: 2

När: 1 = Snarast, 2 = Inom 2-5 år, 3 = Inom 5-10 år, i = grön kommentar, ii = generell kommentar, 4 = Inom 10 - 20 år, FF = Förfallen, iii = åtgärdskommentar, iv = speciella värden ¹

Avd nr	Areal ha (-avdrag) [skikt]	Ålder år	Hkl (Skikt)	SI	Virkesförråd		Mål klass	Trädslag	Med diam cm	Beskrivning	Åtgärd Alternativ	N år	Uttag inkl tillväxt		Årlig tillväxt m ³ /sk/ha	Not ¹
					ha	avd							%	m ³ sk		
461	13,0									Myr						
462	41,7									Naturresevat						
501	0,3	101	S3	G15	99	30	PG	Gran Löv	25 75	17	Sumpskog	Ingen åtgärd				2,1
502	17,0	41	G1	T18	113	1921	PG	Tall Gran Löv	30 10 60	16	Röjt Varierande bonitet	Gallring	2	35	803	4,1
503	8,7	46	G1	T16	92	800	PG	Tall Gran Löv	75 5 20	15		Gallring	2	30	291	3,6
504	6,8	46	G1	T17	97	660	PG	Tall	100	19	Gallrat	Gallring	3	30	242	4,0
505	3,3	46	G1	G17	124	409	PG	Gran Löv	15 85	14	Bäck	Gallring	1	35	143	3,6
506	2,2	41	G1	T17	113	249	PG	Tall Löv	95 5	14		Gallring	2	35	106	4,5
507	3,7	37	G1	T16	63	233	PG	Tall Gran Löv	30 30 40	14	Delvis blockigt Varierande	Ingen åtgärd				3,4
508	2,7	11	R1	T18	7	19	PG	Tall Gran Löv	10 60 30		Blockigt	Röjning	2	30		1,5

pcSKOG Plan

Utskriven: 2024-11-15

Län: Norrbottens län Kommun: Övertorneå Församling: Övertorneå
Kuivakangas 9:3, 2,3,4,5 Id: 251801436

pcSKOG Plan

Avdelningsbeskrivning

Skifte: 2

När: 1 = Snarast, 2 = Inom 2-5 år, 3 = Inom 5-10 år, i = grön kommentar, ii = generell kommentar, 4 = Inom 10 - 20 år, FF = Förfallen, iii = åtgärdskommentar, iv = speciella värden ¹

Avd nr	Areal ha (-avdrag) [skikt]	Ålder år	Hkl (Skikt)	SI	Virkesförråd		Mål klass	Trädslag	Med diam cm	Beskrivning	Åtgärd Alternativ	N år	Uttag inkl tillväxt		Årlig tillväxt m ³ /sk/ha	Not ¹	
					ha	avd							%	m ³ sk			
509	1,9	157	S3	T18	102	194	NO,s	Tall Gran Löv	10 70 20	24	Runt bäck	Ingen åtgärd				1,7	i
510	10,9	11	R1	T18	7	76	PG	Tall Gran Löv	10 50 40		Delvis lövuppslag Varierande	Röjning	2	30		1,5	
511	0,3	3	K2	T18	3	1	PG	Gran Löv	10 90			Ingen åtgärd				2,0	
512	3,1	6	R1	T18	12	37	PG	Tall Gran Löv	10 50 40		Delvis tätt lövuppslag Varierande	Röjning	2	30		1,5	
513	1,6	121	S3	T18	133	213	NO,s	Tall Gran Löv	10 70 20	22	Runt bäck	Ingen åtgärd				2,7	i
514	19,1	47	G1	T16	104	1986	PG	Tall Gran Löv	60 20 20	16	Varierande	Gallring	3	35	832	3,7	
515	7,4	52	G1	T18	94	696	PG	Tall Gran Löv	60 20 20	15	Varierande	Gallring	3	35	294	3,4	
516	5,3	11	R2	T18	55	292	PG	Tall Gran Löv	10 70 20	5,	Luckigt Varierande	Röjning	2	30		2,9	

pcSKOG Plan

Utskriven: 2024-11-15

Län: Norrbottens län Kommun: Övertorneå Församling: Övertorneå
Kuivakangas 9:3, 2,3,4,5 Id: 251801436

pcSKOG Plan

Avdelningsbeskrivning

Skifte: 2

När: 1 = Snarast, 2 = Inom 2-5 år, 3 = Inom 5-10 år, i = grön kommentar, ii = generell kommentar, 4 = Inom 10 - 20 år, FF = Förfallen, iii = åtgärdskommentar, iv = speciella värden¹

Avd nr	Areal ha (-avdrag) [skikt]	Ålder år	Hkl (Skikt)	SI	Virkesförråd		Mål klass	Trädslag	Med diam cm	Beskrivning	Åtgärd Alternativ	N år	Uttag inkl tillväxt		Årlig tillväxt m ³ /sk/ha	Not ¹
					ha	avd							%	m ³ /sk		
517	0,6	77	G1	B14	75	45	PG	Gran Löv	20 80	14	Fuktigt/blött	Ingen åtgärd			2,1	
518	2,1	157	S3	T16	95	200	NO,s	Tall Gran Löv	20 60 20	22	Runt bäck/Mot myr	Ingen åtgärd			1,6	i
519	6,4	11	R2	T16	12	77	PG	Tall Gran Löv	10 70 20	3,	Luckigt Olikåldrigt	Röjning	3	30	1,1	

pcSKOG Plan

Utskriven: 2024-11-15

Län: Norrbottens län Kommun: Övertorneå Församling: Övertorneå
Kuivakangas 9:3, 2,3,4,5 Id: 251801436

pcSKOG Plan

Avdelningsbeskrivning

Skifte: 3

När: 1 = Snarast, 2 = Inom 2-5 år, 3 = Inom 5-10 år, i = grön kommentar, ii = generell kommentar, 4 = Inom 10 - 20 år, FF = Förfallen, iii = åtgärdskommentar, iv = speciella värden¹

Avd nr	Areal ha (-avdrag) [skikt]	Ålder år	Hkl (Skikt)	SI	Virkesförråd		Mål klass	Trädslag	Med diam cm	Beskrivning	Åtgärd Alternativ	N år	Uttag inkl tillväxt		Årlig tillväxt m ³ /sk/ha	Not ¹	
					ha	avd							%	m ³ /sk			
437	0,4	8	R1	T18	5	2	PG	Tall	100		Ingen åtgärd				2,4		
537	9,9	9	R1	T18	8	79	PG	Tall Gran Löv	70 15 15		Lövuppslag	Lövröjning	3	20	2,4		
538	2,6	101	S3	G15	87	226	PG	Tall Gran Löv	10 20 70	18		Ingen åtgärd			1,9		
539	40,2	7	R1	T18	9	362	PG	Tall Gran Löv	30 10 60	1,	Lövuppslag	Lövröjning	1	50	1,6		
540	4,0	161	S3	T12	56	224	NO,b	Tall	100	21	Hällmark	Ingen åtgärd			1,2	i	
541	2,1	151	S3	G15	69	145	PG	Gran Löv	90 10	20	Sumpskog	Ingen åtgärd			1,5		
542	8,7	36	G1	T18	74	644	PG	Tall Gran Löv	85 10 5	13	Granunderväxt	Underv röj f gallring Gallring	1 3	15 35	97 251	3,6	
543	1,8	31	R2	T16	44	79	PG	Tall Gran	95 5	9,	Gruppställt Klen dimension	Röjning	1	30	3,4		
544	0,5	41	G1	T16	54	27	PG	Tall Gran Löv	80 10 10	13	Blockigt	Gallring	3	35	12	2,7	
545	8,7	161	S3	T12	65	566	NO,s	Tall	100	18	Hällmark	Ingen åtgärd			1,4	i	

pcSKOG Plan

Utskriven: 2024-11-15

Län: Norrbottens län Kommun: Övertorneå Församling: Övertorneå
Kuivakangas 9:3, 2,3,4,5 Id: 251801436

pcSKOG Plan

Avdelningsbeskrivning

Skifte: 3

När: 1 = Snarast, 2 = Inom 2-5 år, 3 = Inom 5-10 år, i = grön kommentar, ii = generell kommentar, 4 = Inom 10 - 20 år, FF = Förfallen, iii = åtgärdskommentar, iv = speciella värden ¹

Avd nr	Areal ha (-avdrag) [skikt]	Ålder år	Hkl (Skikt)	SI	Virkesförråd		Mål klass	Trädslag	Med diam cm	Beskrivning	Åtgärd Alternativ	N år	Uttag inkl tillväxt		Årlig tillväxt m ³ /ha	Not ¹	
					ha	avd							%	m ³ sk			
546	4,8 (-0,1)L	41	G1	T18	74	348	PG	Tall Gran Löv	50 15 35	13	Röjt, största delen	Gallring	3	35	153	3,4	
547	12,5	36	G1	T16	48	600	PG	Tall Gran Löv	90 5 5	11	Blockigt	Gallring	3	30	238	2,9	
548	7,6	41	G1	G18	125	950	PG	Tall Gran Löv	15 15 70	12	Klen dimension	Underv röj f gallring Gallring	1 3	15 35	142 342	4,2	
549	2,2	41	G1	T18	99	218	PG	Tall Gran Löv	60 15 25	13	Gallrat, största delen	Ingen åtgärd				4,7	
550	0,7	41	R2	G14	49	34	PG	Gran Löv	85 15	8,		Ingen åtgärd				2,9	
551	5,9 (-0,2)L	21	R2	T18	34	194	PG	Tall Gran Löv	50 10 40	4,	Lövuppslag	Röjning	1	30		3,4	
552	1,0	141	S3	T20	223	223	NO,b	Tall Gran Löv	50 30 20	23	Nyckelbiotop	Ingen åtgärd				3,3	i
553	4,9	41	G1	T20	95	466	PG	Tall Löv	90 10	20	Gallrat	Gallring	4	30		5,0	
554	3,8 (-0,1)L	41	G1	G18	84	311	PG	Löv	100	12	Gallrat	Ingen åtgärd				3,8	

pcSKOG Plan

Utskriven: 2024-11-15

Län: Norrbottens län Kommun: Övertorneå Församling: Övertorneå
Kuivakangas 9:3, 2,3,4,5 Id: 251801436

pcSKOG Plan

Avdelningsbeskrivning

Skifte: 3

När: 1 = Snarast, 2 = Inom 2-5 år, 3 = Inom 5-10 år, i = grön kommentar, ii = generell kommentar, 4 = Inom 10 - 20 år, FF = Förfallen, iii = åtgärdskommentar, iv = speciella värden ¹

Avd nr	Areal ha (-avdrag) [skikt]	Ålder år	Hkl (Skikt)	SI	Virkesförråd		Mål klass	Trädslag	Med diam cm	Beskrivning	Åtgärd Alternativ	N år	Uttag inkl tillväxt		Årlig tillväxt m ³ /ha	Not ¹	
					ha	avd							%	m ³ sk			
555	3,9	141	S3	T20	173	675	NO,b	Tall Gran Löv	50 30 20	23	Nyckelbiotop Varierande	Ingen åtgärd				2,8	i
556	3,4	141	S1	T20	148	503	PG	Tall Gran Löv	30 40 30	22	Gallrat	Ingen åtgärd				2,5	
557	6,6 (-0,2)L	16	R2	T18	17	109	PG	Tall Gran Löv	10 20 70	2,	Tätt lövuppslag	Lövröjning	1	40		2,4	
558	5,9	131	S3	T10	41	242	PG	Tall	100	20	Tall på hållmark	Ingen åtgärd				1,1	
559	12,2 (-0,2)L	31	R2	T18	43	516	PG	Tall	100	8,	Olikåldrigt Diameterspridning Partier med G1	Ingen åtgärd				3,6	
560	1,3	169	S3	T18	107	139	PG	Tall Gran Löv	10 80 10	20		Ingen åtgärd				1,7	
561	31,3 (-0,2)L	11	R1	T18	12	373	PG	Tall Gran Löv	60 30 10		Sått Delvis tätt lövuppslag Ojämnt	Röjning	2	30		2,0	
562	23,9 (-0,1)L	11	R1	T18	12	286	PG	Tall Gran Löv	60 30 10		Sått Delvis tätt lövuppslag Ojämnt	Röjning	2	30		2,0	

pcSKOG Plan

Utskriven: 2024-11-15

Län: Norrbottens län Kommun: Övertorneå Församling: Övertorneå
Kuivakangas 9:3, 2,3,4,5 Id: 251801436

pcSKOG Plan

Avdelningsbeskrivning

Skifte: 3

När: 1 = Snarast, 2 = Inom 2-5 år, 3 = Inom 5-10 år, i = grön kommentar, ii = generell kommentar, 4 = Inom 10 - 20 år, FF = Förfallen, iii = åtgärdskommentar, iv = speciella värden ¹

Avd nr	Areal ha (-avdrag) [skikt]	Ålder år	Hkl (Skikt)	SI	Virkesförråd		Mål klass	Trädslag	Med diam cm	Beskrivning	Åtgärd Alternativ	N år	Uttag inkl tillväxt		Årlig tillväxt m ³ sk/ha	Not ¹	
					ha	avd							%	m ³ sk			
563	2,9	41	G1	T18	48	139	PG	Tall	100	10	Olikåldrigt Diameterspridning Gruppställt	Ingen åtgärd			3,1		
564	0,8	151	S1	G18	92	74	PG	Tall Gran Löv	10 80 10	20		Ingen åtgärd			1,8		
565	1,4	69	G1	T12	69	97	PG	Tall Löv	90 10	14	Delvis fuktigt/blött Olikåldrigt	Ingen åtgärd			2,3		
566	2,9	91	S1	T16	78	226	PG	Tall Gran Löv	70 20 10	16	Olikåldrigt Gallrat Varierande	Ingen åtgärd			2,2		
567	0,7	51	G1	G14	52	36	NO,s	Tall Gran Löv	10 30 60	16	Område kring Olikåldrigt	Ingen åtgärd			2,3	i	
568	5,8	11	R2	T18	12	70	PG	Tall Gran Löv	20 40 40	7,	Ojämnt Lövuppslag	Röjning	2	40	1,7		
569	1,7	16	R2	G12	21	36	PG	Tall Gran Löv	10 50 40	6,	Delvis fuktigt/blött Ojämnt	Röjning	2	35	1,7		
570	4,8 (-0,1)L	39	G1	T18	74	348	PG	Tall Löv	90 10	10	Diamerspridning	Gallring	3	35	156	3,7	
571	5,3	7	R1	T18	7	37	PG	Tall Löv	90 10		Fornminnen Boplatsgropar	Ingen åtgärd			1,8		

pcSKOG Plan

Utskriven: 2024-11-15

Län: Norrbottens län Kommun: Övertorneå Församling: Övertorneå Kuivakangas 9:3, 2,3,4,5 Id: 251801436

pcSKOG Plan

Avdelningsbeskrivning

Skifte: 3

När: 1 = Snarast, 2 = Inom 2-5 år, 3 = Inom 5-10 år, i = grön kommentar, ii = generell kommentar, 4 = Inom 10 - 20 år, FF = Förfallen, iii = åtgärdskommentar, iv = speciella värden ¹

Avd nr	Areal ha (-avdrag) [skikt]	Ålder år	Hkl (Skikt)	SI	Virkesförråd		Mål klass	Trädslag	Med diam cm	Beskrivning	Åtgärd Alternativ	N år	Uttag inkl tillväxt		Årlig tillväxt m ³ sk/ha	Not ¹
					ha	avd							%	m ³ sk		
572	1,5	49	G1	T18	135	203	PG	Tall Löv	80 20	16	Ren björk närmast				5,0	
573	9,3	6	K2	B18	4	37	PG	Löv	100			Ingen åtgärd			2,3	
573	[9,3]	71	Skärm	B18	41	381	PG	Löv	100 20			Ingen åtgärd			1,2	
574	0,8	6	K2	B18	4	3	PG	Löv	100			Ingen åtgärd			2,3	
574	[0,8]	71	Skärm	B18	62	50	PG	Löv	100 20			Ingen åtgärd			1,7	
921	5,2										Myr					
923	2,3										Inägomark					
924	0,4 (-0,2)L										Vägområde					

pcSKOG Plan

Utskriven: 2024-11-15

Län: Norrbottens län Kommun: Övertorneå Församling: Övertorneå Kuivakangas 9:3, 2,3,4,5 Id: 251801436

pcSKOG Plan

Avdelningsbeskrivning

Skifte: 5

När: 1 = Snarast, 2 = Inom 2-5 år, 3 = Inom 5-10 år, i = grön kommentar, ii = generell kommentar, iii = åtgärdskommentar, iv = speciella värden¹
4 = Inom 10 - 20 år, FF = Förfallen

Avd nr	Areal ha (-avdrag) [skikt]	Ålder år	HKI (Skikt)	SI	Virkesförråd		Mål klass	Trädslag	Med diam cm	Beskrivning	Åtgärd Alternativ	N år	Uttag inkl tillväxt %	Årlig tillväxt m ³ /sk	Årlig tillväxt m ³ /sk/ha	Not ¹	
					ha	avd											
523	0,7	146	S3	G12	41	29	PG	Gran Löv	70 30	8,					0,9		
524	5,9 (-0,1)L	16	R2	T18	23	133	PG	Tall Gran Löv	80 10 10	4,		2	25		3,4		
525	25,1 (-0,2)L	8	R1	T18	5	125	PG	Tall Gran Löv	70 20 10	Sått		3	20		1,8	iii	
526	8,0	151	S3	T14	100	800	NO,s	Tall	100	22	Hällar Blockigt				1,9	i	
527	6,1	0	K1	T14	0	0	PG				Blockigt		1 1				
528	10,2	21	R2	T16	23	235	PG	Tall Gran Löv	70 10 20	4,	Naturlig förnygring		2	25		2,8	
529	5,1	161	S3	T18	252	1285	NO,b	Tall Gran Löv	60 10 30	26	Nyckelbiotop				2,9	i	
530	9,2 (-0,3)L	9	R1	T18	7	62	PG	Tall Gran Löv	40 10 50		Lövuppslag		1	40		2,2	
531	5,1 (-0,2)L	9	R1	G18	12	59	PG	Tall Gran Löv	10 15 75		Lövuppslag		3	50		2,4	

pcSKOG Plan

Utskriven: 2024-11-15

Län: Norrbottens län Kommun: Övertorneå Församling: Övertorneå
Kuivakangas 9:3, 2,3,4,5 Id: 251801436

pcSKOG Plan

Avdelningsbeskrivning

Skifte: 5

När: 1 = Snarast, 2 = Inom 2-5 år, 3 = Inom 5-10 år, i = grön kommentar, ii = generell kommentar, iii = åtgärdskommentar, iv = speciella värden¹
4 = Inom 10 - 20 år, FF = Förfallen

Avd nr	Areal ha (-avdrag) [skikt]	Ålder år	HKI (Skikt)	SI	Virkesförråd		Mål klass	Trädslag	Med diam cm	Beskrivning	Åtgärd Alternativ	N år	Uttag inkl tillväxt %	Årlig tillväxt m ³ /sk	Årlig tillväxt m ³ /sk/ha	Not ¹	
					ha	avd											
532	8,7 (-0,2)L	31	R2	G14	43	366	PG	Gran Löv	30 70	4,					2,8		
532	[8,7] (-0,2)L	61	Skärm	G14	31	264	PG	Löv	100	13					1,0		
533	3,3	161	S3	G16	106	350	PG	Gran Löv	70 30	18					1,7		
534	5,8 (-0,1)L	16	R2	T18	28	160	PG	Tall Gran Löv	40 10 50	2,	Lövuppslag Olikåldrigt		2	40		3,3	
535	12,1 (-0,1)L	9	R2	T18	10	120	PG	Tall Gran Löv	65 10 25	3,	Lövuppslag		2	25		2,4	
536	3,8	71	G1	T18	95	361	PG	Tall Gran Löv	60 15 25	17	Gallrat Varier bonitet					3,0	
911	12,4										Myr						
913	2,5 (-1,3)L										Vägområde						

pcSKOG Plan

Utskriven: 2024-11-15

Län: Norrbottens län Kommun: Övertorneå Församling: Övertorneå
Kuivakangas 9:3, 2,3,4,5 Id: 251801436

pcSKOG Plan

Kolbalans

Produktiv skogsmark

Areal på vilken kolförrådet beräknas

ha

590,6

Kolbindning

Inbunden mängd kol för perioden 2024-04-18 + 10 år beräknad med hänsyn till föreslagna åtgärder

ton/ha/år

2,38

Totalt kolförråd

ton

Kol

40 456

Koldioxid CO₂e

148 239

Kolförråd, ton/ha

	2024	2034
Barr/löv	0,7	1,3
Grenar	4,1	8,0
Stamved	14,7	24,1
Stubbar och rötter	9,4	15,9
Förna och markbundet kol	39,6	43,0
	68,5	92,3

Scenarion, ton kol/ha

	Enlig plan	Lägre alternativ	Högre alternativ
Föryngringsavverkning	0,0	0,0	0,0
Avverkning ÖF	0,0	0,0	0,0
Gallring	-3,8	-3,8	-3,8
Röjning	-1,9	-1,9	-1,9
	-5,7	-5,7	-5,7

Totalt kolförråd, ton/ha

