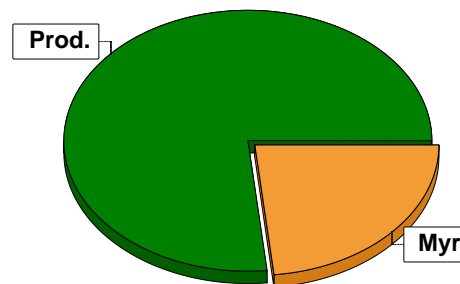


Sammanställning över fastigheten

Arealer

	hektar	%
Produktiv skogsmark	77,3	76
Myr/kärr/mosse	23,8	23
Berg/Hällmark	0,0	<1
Inäga/åker	1,5	1
Väg och kraftledning (linjeavdrag)	0,5	<1
Annat	0,0	<1
Summa landareal	103,1	
Vatten	0,4	



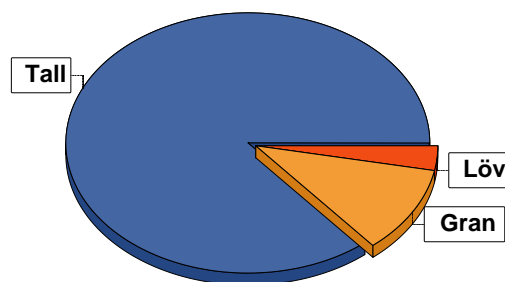
Virkesförråd

	m³sk	%	ha
Totalt	6713	86	67,3
Tall	897	11	8,0
Gran	248	3	2,0

m³sk
7859

Medeltal

m³sk per hektar
102



Bonitet

Fastighetens medelbonitet är beräknad till

m³sk per ha
3,1

Tillväxt

Tillväxt för perioden 2025-10-15 + 10 år beräknad med hänsyn till föreslagna åtgärder

m³sk per år
356

Avverkningsförslag

	m³sk
Föryngringsavverkning	79
Gallring	1367
Totalt under perioden	1446

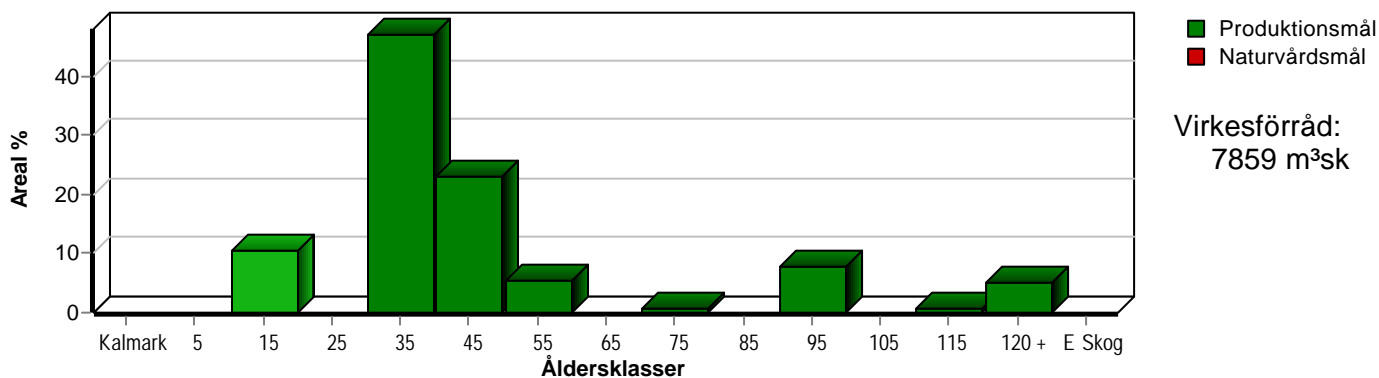
Förväntad tillväxt första växtsäsongen

m³sk
361
m³sk per ha
4,7

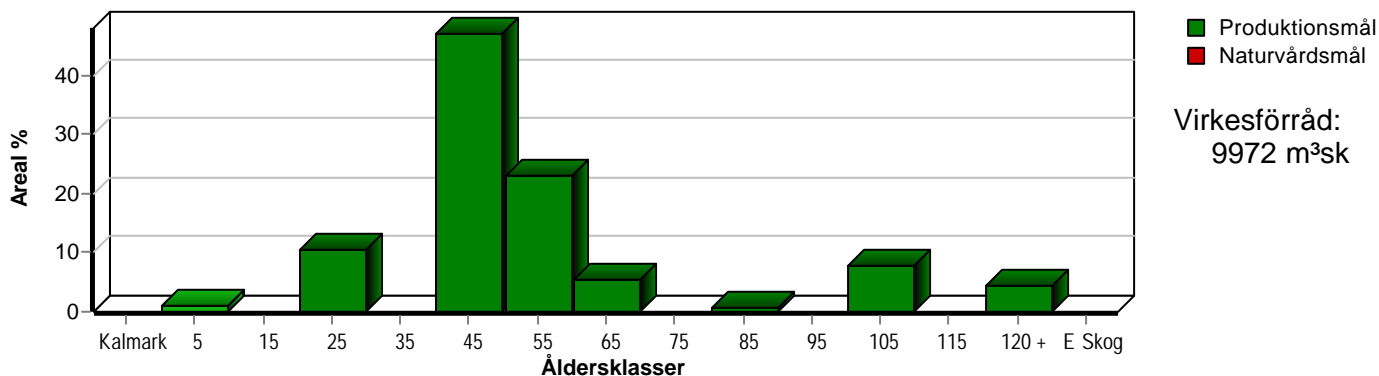
Skogens fördelning på åldersklasser

Åldersklass	Areal		Virkesförråd				
	ha	%	Totalt m ³ sk	m ³ sk /ha	Tall %	Gran %	Löv %
Kalmark							
- 9 år							
10 - 19	8,1	10	169	21	86	14	
20 - 29							
30 - 39	36,3	47	3464	95	93	5	2
40 - 49	17,8	23	2225	125	100		
50 - 59	4,3	6	499	116	95		5
60 - 69							
70 - 79	0,6	1	87	145	5		95
80 - 89							
90 - 99	5,9	8	867	147	55	40	5
100 - 109							
110 - 119	0,4	1	37	93	55	40	5
120 +	3,9	5	511	131	28	64	8
Lågproduktkog(E) ÖF/Skikt							
Summa/Medel	77,3	100	7859	102	85	11	3

Arealfördelning, aktuell



Arealfördelning, om 10 år (föresatt att föreslagna åtgärder utförs)



Aktuell andel kalmark och skog yngre än 20 år är 10 % (8,1 ha) och om 10 år (föresatt att föreslagna åtgärder utförs) 1 % (0,8 ha).

Skogens fördelning på huggningsklasser

Huggningsklass	Areal		Virkesförråd				
	ha	%	Totalt m ³ sk	m ³ sk /ha	Tall %	Gran %	Löv %
Kalmark K1							
K2							
Röjningsskog R1	2,6	3	48	18	88	12	
R2	6,6	9	223	34	60	36	5
Gallringsskog G1	57,3	74	6086	106	97	2	1
G2	0,6	1	87	145	5		95
Föryngrings- avverknings- skog S1	5,9	8	867	147	55	40	5
S2	0,8	1	78	98	45	40	15
S3	3,5	5	470	134	27	66	7
Lågproducer- ande skog E1							
E2							
E3							
Överstånd/Skikt							
Summa/Medel	77,3	100	7859	102	85	11	3

Kalmark

K1 Obehandlad kalmark

Mark där åtgärd(er) behövs för att erhålla tillfredsställande föryngring.

K2 Behandlad kalmark

Mark som fullständigt behandlats med återväxt-åtgärder men där föryngringen inte säkerställts.

Röjningsskog

R1 Plantskog

Säkerställd föryngring upp till 1,3 m medelhöjd.

R2 Ungskog

Skog som är över 1,3 m och som i utvecklings-hänseende motsvarar röjningsskog.

Gallringsskog

G1 Normal gallringsskog

Skog som är yngre än skyddsåldern (lägsta ålder för föryngringsavverkning).

G2 Äldre gallringsskog

Skog som uppnått skyddsåldern och där nästa lämpliga åtgärd normalt är gallring.

Föryngringsavverkningsskog

S1 Skog som kan föryngringsavverkas

Normalt föreslås ingen avverkningsåtgärd under planperioden.

S2 Skog som är mogen att föryngringsavverkas

Normalt infaller en avverkningsåtgärd under planperioden.

S3 Skog i föryngringsbar ålder

Föryngringsavverkning bör dock inte utföras.

Lågproducerande skog

E1 Restskog

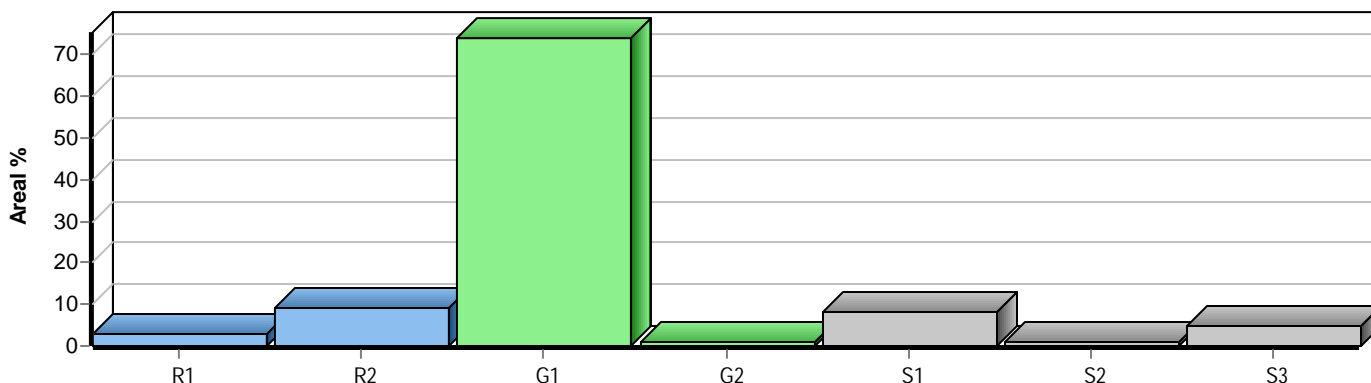
Skog som lämnats efter avverkning eller som uppkommit på grund av skada.

E2 Gles skog

Gles skog eller skog av ett för marken olämpligt träslag.

E3 Skog av hagmarkskaraktär

Gles skog av hagmarkskaraktär.



Skogens fördelning på målklasser

Målklass	Areal		Virkesförråd		Tillväxt		Antal avd
	ha	%	m ³ sk	%	m ³ sk	%	
PG	77,3	100,0	7859	100,0	3559	100,0	17
PF - produktion							0
PF - naturvård							0
NS							0
NO							0
Summa	77,3	100,0	7859	100,0	3559	100,0	17

Impediment

	ha	%
Myr	23,8	23
Berg	0,0	<1



Målklasser

Målklasserna ger information om skogens brukning. Klasserna har följande innebörd:

PG Produktionsmål med miljöhänsyn

I avdelningar med låga naturvärden där produktionsmålet styr skötseln. Miljöhänsyn tas genom att hänsynsytor, trädgrupper, evighetsträd och buskar mm lämnas. Miljöhänsyn motsvarar högst ca 10 % av avdelningens produktiva skogsmarksareal.

PF Produktionsmål med förstärkt miljöhänsyn

I avdelningar med låga/vissa naturvärden förenas produktionsmålet med en förstärkt miljöhänsyn. Produktionsmålet styr huvudinriktningen av skötseln, medan naturvårdsmålet dominerar i vissa delar av avdelningen. Förhållandet mellan målen anges som procentsatser av avdelningens produktiva skogsmarksareal. Förstärkt miljöhänsyn innebär att mer än 10 % av avdelningens produktiva skogsmarksareal utgörs av naturhänsyn. Naturvårdsmålet kan i vissa fall överstiga 50 % av avdelningens produktiva skogsmarksareal.

NS Naturvårdsmål med skötsel

I avdelningar med höga naturvärden där återkommande skötsel är nödvändig för att bibehålla områdets naturvärden samt avdelningar med förutsättningar att återskapa dessa naturvärden. Naturvårdsmålet styr skötseln som endast utförs när det är motiverat av naturvårdsskäl.

NO Naturvårdsmål, orört

I avdelningar med höga naturvärden där fri utveckling är nödvändig för att bibehålla områdets naturvärden samt avdelningar med förutsättningar att återskapa dessa naturvärden. Naturvårdsmålet styr genom att området lämnas för fri utveckling. Ibland kan dock ett nyskapande av död ved vara nödvändig för att påskynda utvecklingen av höga naturvärden.

Avverkning och tillväxt

Avverkning

I redovisad avverkningsvolym ingår 5 års tillväxt för avverkningar med angelägenhetsgrad 2 och 3.

I begreppet löv ingår alla lövträdsarter.

Åldersklass	Gallring			Förnygringsavverkning				
	ha	Barr m ³ sk	Löv m ³ sk	Totalt m ³ sk	ha	Barr m ³ sk	Löv m ³ sk	Totalt m ³ sk
Kalmark								
- 9 år								
10 - 19								
20 - 29								
30 - 39	9,8	344	5	349				
40 - 49	17,8	814		814				
50 - 59	4,3	169	9	178				
60 - 69								
70 - 79	0,6	1	25	26				
80 - 89								
90 - 99								
100 - 109								
110 - 119								
120 +					0,8	67	12	79
Lågprodskog(E) ÖF/Skikt								
Grundförslag	32,5	1328	39	1367	0,8	67	12	79
Högre alt.				1341				441
Lägre alt.				1367				78

Total avverkning	- högre alt.	- lägre alt.	m³sk/ha efter 10 år	- högre alt.	- lägre alt.
1 446	1 782	1 445	129	124	129

Tillväxt

I sammanställningen redovisas tillväxt under perioden samt areal och virkesförråd efter 10 år.

Observera att såväl tillväxt som areal och virkesförråd om 10 år förutsätter att föreslagna åtgärder utförs

Åldersklass	Tillväxt			Areal och virkesförråd efter 10 år		
	Barr m ³ sk	Löv m ³ sk	Totalt m ³ sk	ha	m ³ sk	m ³ sk/ha
Kalmark						
- 9 år				0,8		
10 - 19	262		262			
20 - 29				8,1	431	53
30 - 39	1873	31	1904			
40 - 49	901		901	36,3	5019	138
50 - 59	160	8	168	17,8	2312	130
60 - 69				4,3	490	114
70 - 79	1	16	17			
80 - 89				0,6	77	128
90 - 99	190	10	200			
100 - 109				5,9	1067	181
110 - 119	8		8			
120 +	91	7	98	3,5	576	165
Lågprodskog(E) ÖF/Skikt						
Summa	3486	72	3558	77,3	9972	129