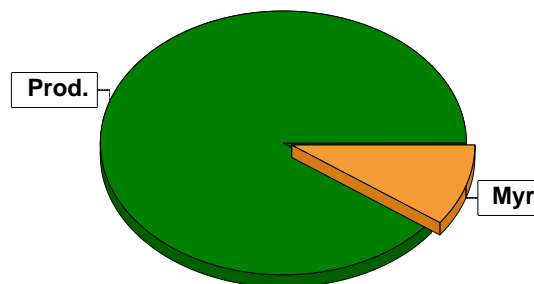


# Sammanställning över fastigheten

## Arealer

	hektar	%
Produktiv skogsmark	22,7	90
Myr/kärr/mosse	2,4	10
Berg/Hällmark	0,0	<1
Inäga/åker	0,0	<1
Väg och kraftledning (linjeavdrag)	0,0	<1
Annat	0,1	<1
<hr/>		
Summa landareal	25,2	
Vatten	0,0	



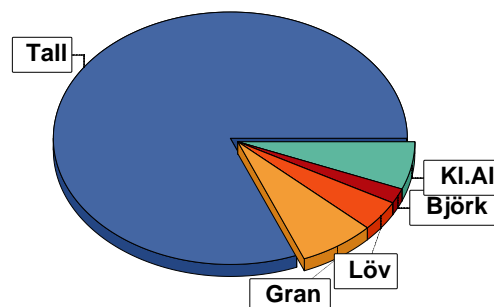
## Virkesförråd

	m <sup>3</sup> sk	%	ha
<b>Totalt</b>	<b>1867</b>	<b>81</b>	<b>18,1</b>
Tall	153	7	2,0
Gran	92	4	1,6
Björk	42	2	0,2
KI.AI	125	6	0,7

m<sup>3</sup>sk  
2279

### Medeltal

m<sup>3</sup>sk per hektar  
100



## Bonitet

Fastighetens medelbonitet är beräknad till

m<sup>3</sup>sk per ha  
5,9

## Tillväxt

Tillväxt för perioden 2024-11-23 + 10 år beräknad med hänsyn till föreslagna åtgärder

m<sup>3</sup>sk per år  
122

## Avverkningsförslag

Föryngringsavverkning

m<sup>3</sup>sk  
0

Gallring

141

Totalt under perioden

141

Förväntad tillväxt första växtsäsongen

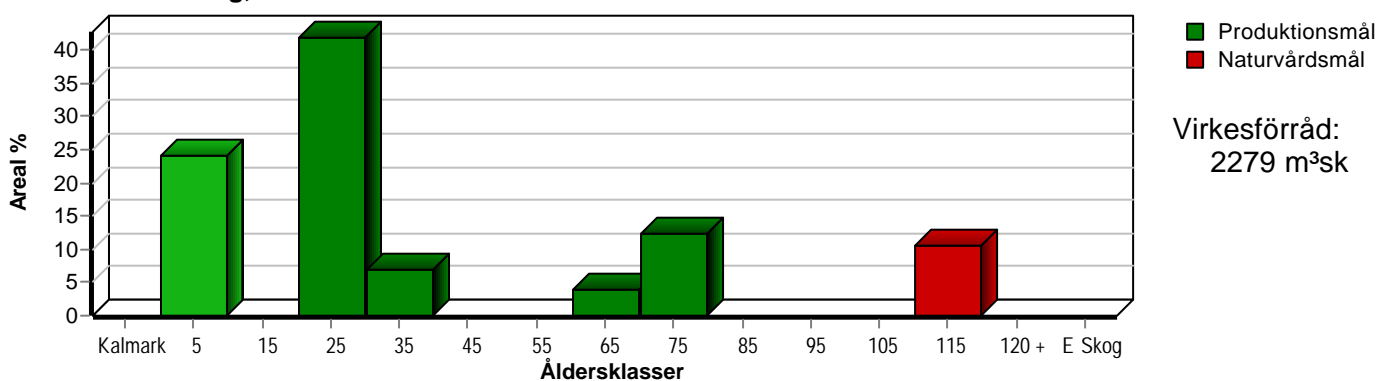
m<sup>3</sup>sk  
118

m<sup>3</sup>sk per ha  
5,2

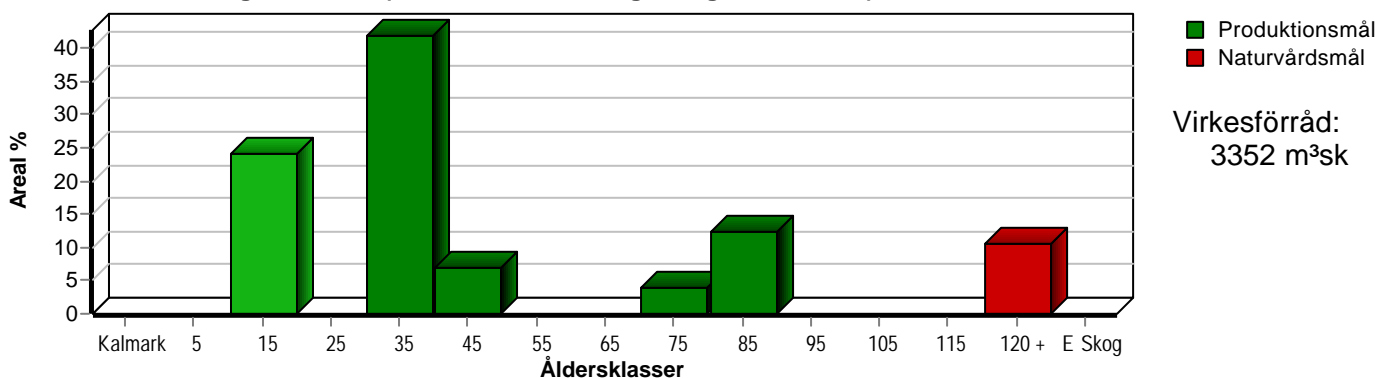
# Skogens fördelning på åldersklasser

Åldersklass	Areal		Virkesförråd						
	ha	%	Totalt m³sk	m³sk /ha	Tall %	Gran %	KI.AI %	Löv %	Björk %
<b>Kalmark</b>									
- 9 år	5,5	24	38	7	80	10		10	
10 - 19									
20 - 29	9,5	42	654	69	83	10		7	
30 - 39	1,6	7	253	158	100				
40 - 49									
50 - 59									
60 - 69	0,9	4	227	252	100				
70 - 79	2,8	12	689	246	100				
80 - 89									
90 - 99									
100 - 109									
110 - 119	2,4	11	418	174	30	20	30	10	10
120 +									
Lågproduktskog(E) ÖF/Skikt									
<b>Summa/Medel</b>	<b>22,7</b>	<b>100</b>	<b>2279</b>	<b>100</b>	<b>82</b>	<b>7</b>	<b>6</b>	<b>4</b>	<b>2</b>

Arefördelning, aktuell



Arefördelning, om 10 år (föresatt att föreslagna åtgärder utförs)



# Skogens fördelning på huggningsklasser

Huggningsklass	Areal		Virkesförråd							
	ha	%	Totalt m <sup>3</sup> sk	m <sup>3</sup> sk /ha	Tall %	Gran %	Kl.AI %	Löv %	Björk %	
<b>Kalmark</b> K1										
K2										
<b>Röjningsskog</b> R1										
R2	14,0	62	506	36	80	10		10		
<b>Gallringsskog</b> G1	2,6	11	439	169	96	4				
G2										
<b>Föryngrings- avverknings- skog</b> S1	3,7	16	916	248	100					
S2										
S3	2,4	11	418	174	30	20	30	10	10	
<b>Lågproducer- ande skog</b> E1										
E2										
E3										
<b>Överstånd/Skikt</b>										
<b>Summa/Medel</b>	22,7	100	2279	100	82	7	6	4	2	

## Kalmark

- K1 Obehandlad kalmark**  
Mark där åtgärd(er) behövs för att erhålla tillfredsställande föryngring.
- K2 Behandlad kalmark**  
Mark som fullständigt behandlats med återväxt-åtgärder men där föryngringen inte säkerställts.

## Röjningsskog

- R1 Plantskog**  
Säkerställd föryngring upp till 1,3 m medelhöjd.
- R2 Ungskog**  
Skog som är över 1,3 m och som i utvecklings-hänseende motsvarar röjningsskog.

## Gallringsskog

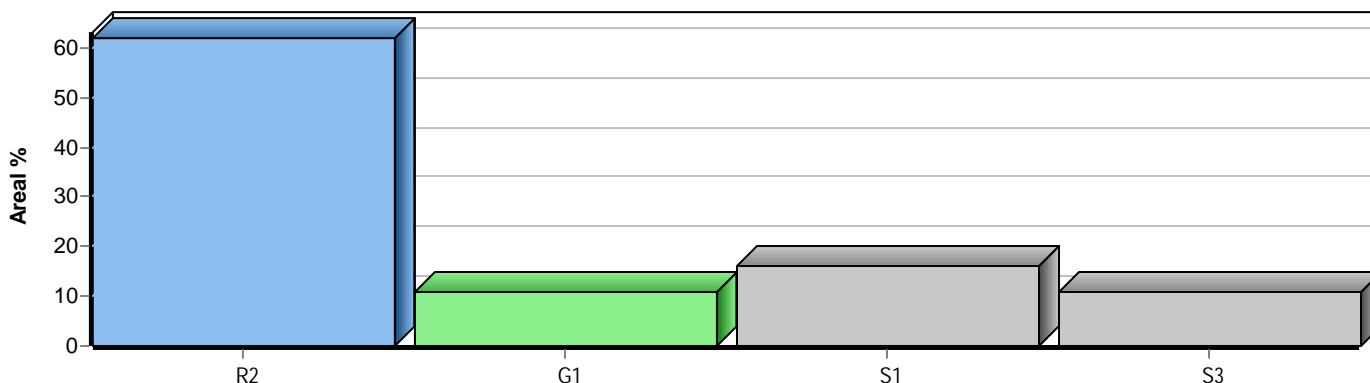
- G1 Normal gallringsskog**  
Skog som är yngre än skyddsåldern (lägsta ålder för föryngringsavverkning).
- G2 Äldre gallringsskog**  
Skog som uppnått skyddsåldern och där nästa lämpliga åtgärd normalt är gallring.

## Föryngringsavverkningsskog

- S1 Skog som kan föryngringsavverkas**  
Normalt föreslås ingen avverkningsåtgärd under planperioden.
- S2 Skog som är mogen att föryngringsavverkas**  
Normalt infaller en avverkningsåtgärd under planperioden.
- S3 Skog i föryngringsbar ålder**  
Föryngringsavverkning bör dock inte utföras.

## Lågproducerande skog

- E1 Restskog**  
Skog som lämnats efter avverkning eller som uppkommit på grund av skada.
- E2 Gles skog**  
Gles skog eller skog av ett för marken olämpligt träslag.
- E3 Skog av hagmarkskaraktär**  
Gles skog av hagmarkskaraktär.

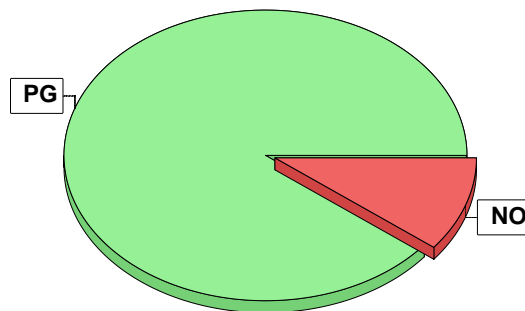


# Skogens fördelning på målklasser

Målklass	Areal		Virkesförråd		Tillväxt		Antal avd
	ha	%	m <sup>3</sup> sk	%	m <sup>3</sup> sk	%	
PG	20,3	89,4	1861	81,7	1127	92,8	6
PF - produktion							0
PF - naturvård							0
NS							0
NO	2,4	10,6	418	18,3	88	7,2	1
Summa	22,7	100,0	2279	100,0	1215	100,0	7

## Impediment

	ha	%
Myr	2,4	10
Berg	0,0	<1



## Målklasser

Målklasserna ger information om skogens brukning. Klasserna har följande innebörd:

### PG Produktionsmål med miljöhänsyn

I avdelningar med låga naturvärden där produktionsmålet styr skötseln. Miljöhänsyn tas genom att hänsynsytor, trädgrupper, evighetsträd och buskar mm lämnas. Miljöhänsyn motsvarar högst ca 10 % av avdelningens produktiva skogsmarksareal.

### PF Produktionsmål med förstärkt miljöhänsyn

I avdelningar med låga/vissa naturvärden förenas produktionsmålet med en förstärkt miljöhänsyn. Produktionsmålet styr huvudinriktningen av skötseln, medan naturvårdsmålet dominerar i vissa delar av avdelningen. Förhållandet mellan målen anges som procentsatser av avdelningens produktiva skogsmarksareal. Förstärkt miljöhänsyn innebär att mer än 10 % av avdelningens produktiva skogsmarksareal utgörs av naturhänsyn. Naturvårdsmålet kan i vissa fall överstiga 50 % av avdelningens produktiva skogsmarksareal.

### NS Naturvårdsmål med skötsel

I avdelningar med höga naturvärden där återkommande skötsel är nödvändig för att bibehålla områdets naturvärden samt avdelningar med förutsättningar att återskapa dessa naturvärden. Naturvårdsmålet styr skötseln som endast utförs när det är motiverat av naturvårdsskäl.

### NO Naturvårdsmål, orört

I avdelningar med höga naturvärden där fri utveckling är nödvändig för att bibehålla områdets naturvärden samt avdelningar med förutsättningar att återskapa dessa naturvärden. Naturvårdsmålet styr genom att området lämnas för fri utveckling. Ibland kan dock ett nyskapande av död ved vara nödvändig för att påskynda utvecklingen av höga naturvärden.

# Avdelningsbeskrivning

## Skifte: Skifte 3

När: 1 = Snarast, 2 = Inom 2-5 år, 3 = Inom 5-10 år, 4 = Inom 10 - 20 år, FF = Förfallen

<sup>2</sup> PG - Produktionsmål med miljöhänsyn

<sup>1</sup> i = grön kommentar, ii = generell kommentar, iii = åtgärdskommentar, iv = speciella värden

Avd nr	Areal ha (-Avdrag) [Skikt]	Å g o	Ålder år	Hkl Skikt	SI	Virkesförråd m <sup>3</sup> sk		Mål klass	Trädslag	Med diam cm	Med höjd m	Stamantal /ha	G-yta m <sup>2</sup>	Beskrivning	Åtgärd Alternativ	N ä r	Uttag inkl tillväxt		Årlig tillväxt m <sup>3</sup> sk per ha	Not <sup>1</sup>
						ha	avd										%	m <sup>3</sup> sk		
23	8,5	1	21	R2	T24	55	468	PG <sup>2</sup>	Tall Gran Löv	80 10 10	7			Kulturmård Frisk (2)	Röjning	1	30		5,9	
Drivning: Terrängtransport 252 m.																				
24	2,4	1	111	S3	B20	174	418	NO,b	Tall Gran Löv Björk Kl.AI	30 20 10 10 30	22 18		21	Nyckelbiotop Olikåldrigt Kulturmård Fuktig (3)	Ingen åtgärd				3,7	i,iv <sup>1</sup>
Målklass: NO - Naturvårdsmål, orört. Syftet är att bevara naturvärden.																				
Naturvård: Beskrivning Bedömt som nyckelbiotop av Skogsstyrelsen. Stor andel klipbal finns i beståndet. Relativt stor andel död ved. Delvis försumpat. Gammal tall. Kantzon mot myr. Mål Bevara den befintliga strukturen, på sikt skapa död ved. Åtgärd Ingen åtgärd, fri utveckling																				
Spec värden: Lövdominans A. Lövdominans F. Nyckelbiotop 66 %.																				
Priotal Visar-%: 2,2																				
Drivning: Terrängtransport 193 m.																				
25	1,0	1	26	G1	T28	186	186	PG <sup>2</sup>	Tall Gran	90 10	17 12		33	Eftersatt Frisk (2)	Gallring	1	35	65	9,2	
Priotal Gallringsmall (SKS): 3,7 Total gödslingseffekt (under ca 10 år) av en giva om 150 Kg N/ha: 20 m <sup>3</sup> sk/ha																				
Drivning: Terrängtransport 315 m.																				
26	0,9	1	66	S1	T26	252	227	PG <sup>2</sup>	Tall	100	26	21	27	Frisk (2)	Ingen åtgärd				7,3	
Priotal Visar-%: 3,3 Gallringsmall (SKS): 1,0 Total gödslingseffekt (under ca 10 år) av en giva om 150 Kg N/ha: 21 m <sup>3</sup> sk/ha																				
Drivning: Terrängtransport 241 m.																				

# Avdelningsbeskrivning

## Skifte: Skifte 3

När: 1 = Snarast, 2 = Inom 2-5 år, 3 = Inom 5-10 år, 4 = Inom 10 - 20 år, FF = Förfallen

<sup>2</sup> PG - Produktionsmål med miljöhänsyn

<sup>1</sup> i = grön kommentar, ii = generell kommentar, iii = åtgärdskommentar, iv = speciella värden

Avd nr	Areal ha (-Avdrag) [Skikt]	Å g o	Ålder år	Hkl Skikt	SI	Virkesförråd m <sup>3</sup> sk		Mål klass	Trädslag	Med diam cm	Med höjd m	Stamantal /ha	G-yta m <sup>2</sup>	Beskrivning	Åtgärd Alternativ	N ä r	Uttag inkl tillväxt		Årlig tillväxt m <sup>3</sup> sk per ha	Not <sup>1</sup>	
						ha	avd										%	m <sup>3</sup> sk			
27	2,4	2												Myr Kulturvård							
28	2,8	1	76	S1	T24	246	689	PG <sup>2</sup>	Tall	100	27	22		24 Kulturvård Frisk (2)	Ingen åtgärd					6,3	
Priotal		Visar-%: 3,0 Total gödslingsseffekt (under ca 10 år) av en giva om 150 Kg N/ha: 22 m <sup>3</sup> sk/ha																			
Drivning:		Terrängtransport 124 m.																			
29	1,6	1	36	G1	T26	158	253	PG <sup>2</sup>	Tall	100	18	13		27 Kulturvård Frisk (2)	Gallring	1	30	76	7,1		
Priotal		Gallringsmall (SKS): 2,2 Total gödslingsseffekt (under ca 10 år) av en giva om 150 Kg N/ha: 21 m <sup>3</sup> sk/ha																			
Drivning:		Terrängtransport 274 m.																			
30	5,5	1	7	R2	T24	7	39	PG <sup>2</sup>	Tall	80		2		Frisk (2)	Lövröjning Röjning (F)	2 3	10 20		3,1	iii <sup>1</sup>	
Åtgärder:		Röjning: Om ur beteshöjd.																			
Drivning:		Terrängtransport 133 m.																			
31	0,1	5												Vägbant							

# Åtgärdsöversikt

Samtliga avdelningar där åtgärder är föreslagna finns här uppräknade.

Angelägenhetsgrad: FF = Förfallen, 1 = Snarast, 2 = Inom 2-5 år, 3 = Inom 5-10 år, 4 = Inom 10 - 20 år

Åtgärd (F) = Följd (A) = Alternativ	Ang	Avdelning	Prod areal ha	Ålder år	Stånd- orts- index	Volym m <sup>3</sup> sk /ha	Uttag m <sup>3</sup> sk inkl tillv	Utförs år	Anteckning
Gallring	1	25	1,0	26	T28	186	65		
Gallring	1	29	1,6	36	T26	158	76		
Röjning	1	23	8,5	21	T24	55	0		
Lövröjning	2	30	5,5	7	T24	7	0		
Röjning (F)	3	30	5,5	7	T24	7	0		Om ur beteshöjd.