

Skogsbruksplan

Planens namn	FÄRNÄS 468:2
Planen avser tiden	fr o m 2026-04-15 och tio år framåt
Fältarbetet utfört under	maj 2024
Planen upprättad av	Skogsstyrelsen
Planläggningsmetod	SKS skogliga grunddata Planen uppdaterad utifrån SKS laserskannade skogliga grunddata.

Fastighetsuppgifter

Fastighet	FÄRNÄS 468:2 Dalarnas län, Mora, Mora
Referenskoordinat (WGS84)	Lat: 60° 59' 24.62" N Long: 14° 41' 35.66" E



Kommentarer till FÄRNÄS 468:2

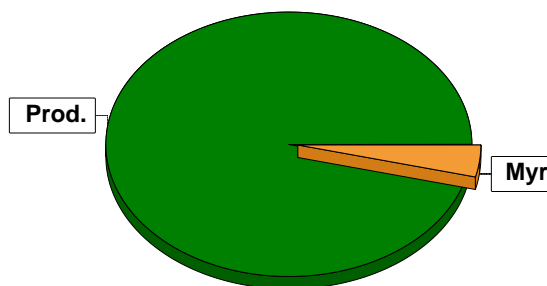
2026-04-15 Justeringar utförda av Ludvig & Co

- Framräkning 2 år för att omfatta växtsäsongerna 2024 och 2025.

Sammanställning över fastigheten

Arealer

	hektar	%
Produktiv skogsmark	21,9	96
Myr/kärr/mosse	0,9	4
Berg/Hällmark	0,0	<1
Inäga/åker	0,0	<1
Väg och kraftledning (linjeavdrag)	0,1	<1
Annat	0,1	<1
<hr/>		
Summa landareal	23,0	
Vatten	0,0	

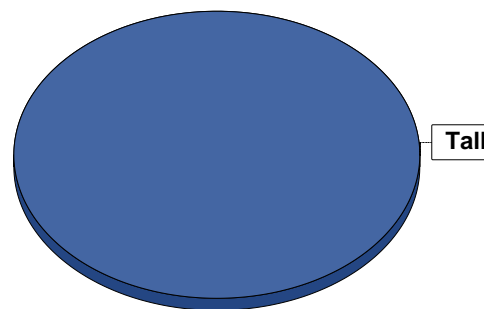


Virkesförråd

	m ³ sk	%	ha
Totalt			
Tall	3514	100	21,9

m ³ sk	3514
-------------------	------

Medeltal	
m ³ sk per hektar	160



Bonitet

Fastighetens medelbonitet är beräknad till	m ³ sk per ha
	6

Tillväxt

Tillväxt för perioden 2026-04-15 + 10 år beräknad med hänsyn till föreslagna åtgärder	m ³ sk per år
	176

Avverkningsförslag

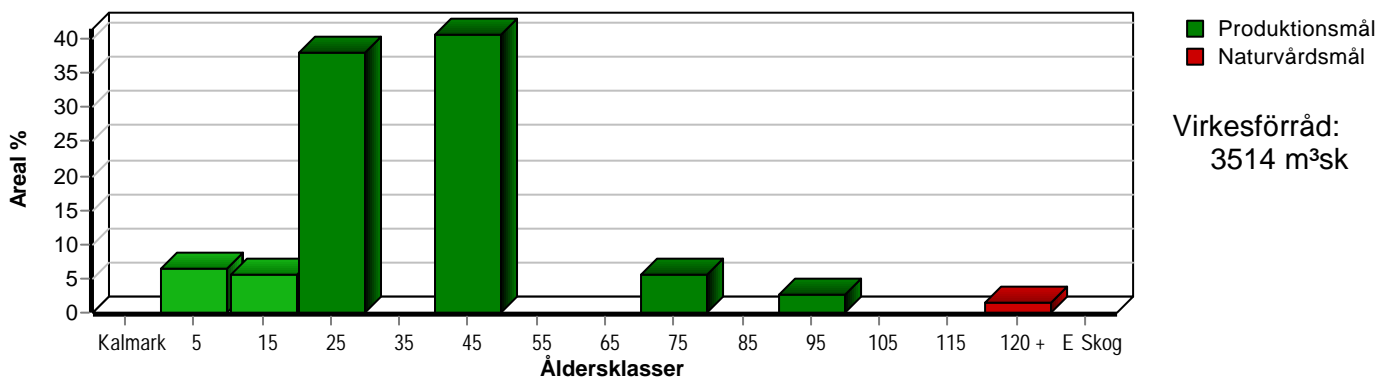
Föryngringsavverkning	m ³ sk	0
Gallring	m ³ sk	0
Totalt under perioden	m ³ sk	0

Förväntad tillväxt första växtsäsongen	m ³ sk	171
	m ³ sk per ha	7,8

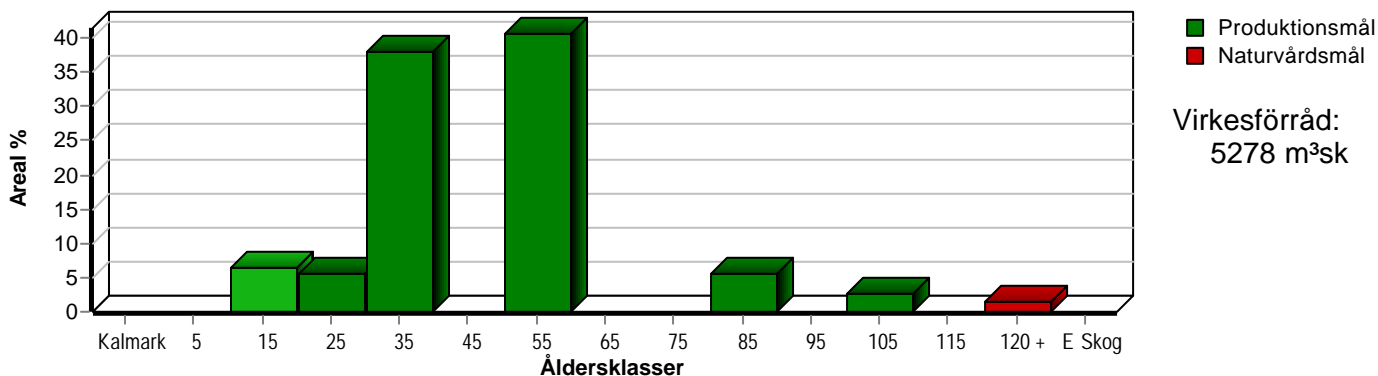
Skogens fördelning på åldersklasser

Åldersklass	Areal		Virkesförråd		
	ha	%	Totalt m ³ sk	m ³ sk /ha	Tall %
Kalmark					
- 9 år	1,4	6	118	84	100
10 - 19	1,2	5	74	62	100
20 - 29	8,3	38	1181	142	100
30 - 39					
40 - 49	8,9	41	1607	181	100
50 - 59					
60 - 69					
70 - 79	1,2	5	343	286	100
80 - 89					
90 - 99	0,6	3	132	220	100
100 - 109					
110 - 119					
120 +	0,3	1	59	197	100
Lågproduktkog(E) ÖF/Skikt					
Summa/Medel	21,9	100	3514	160	100

Arefördelning, aktuell



Arefördelning, om 10 år (försatt att föreslagna åtgärder utförs)



Skogens fördelning på huggningsklasser

Huggningsklass	Areal		Virkesförråd		
	ha	%	Totalt m ³ sk	m ³ sk /ha	Tall %
Kalmark K1					
K2	1,4	6	118	84	100
Röjningsskog R1					
R2	5,0	23	628	126	100
Gallringsskog G1	13,4	61	2234	167	100
G2	1,2	5	343	286	100
Föryngrings- avverknings- skog S1	0,6	3	132	220	100
S2					
S3					
Lågproducer- ande skog E1					
E2					
E3					
Överstånd/Skikt					
Målklass NS					
Målklass NO	0,3	1	59	197	100
Summa/Medel	21,9	100	3514	160	100

Kalmark

K1 Obehandlad kalmark

Mark där åtgärd(er) behövs för att erhålla tillfredsställande föryngring.

K2 Behandlad kalmark

Mark som fullständigt behandlats med återväxt-åtgärder men där föryngringen inte säkerställts.

Röjningsskog

R1 Plantskog

Säkerställd föryngring upp till 1,3 m medelhöjd.

R2 Ungskog

Skog som är över 1,3 m och som i utvecklings-hänseende motsvarar röjningsskog.

Gallringsskog

G1 Normal gallringsskog

Skog som är yngre än skyddsåldern (lägsta ålder för föryngringsavverkning).

G2 Äldre gallringsskog

Skog som uppnått skyddsåldern och där nästa lämpliga åtgärd normalt är gallring.

Föryngringsavverkningsskog

S1 Skog som kan föryngringsavverkas

Normalt föreslås ingen avverkningsåtgärd under planperioden.

S2 Skog som är mogen att föryngringsavverkas

Normalt infaller en avverkningsåtgärd under planperioden.

S3 Skog i föryngringsbar ålder

Föryngringsavverkning bör dock inte utföras.

Lågproducerande skog

E1 Restskog

Skog som lämnats efter avverkning eller som uppkommit på grund av skada.

E2 Gles skog

Gles skog eller skog av ett för marken olämpligt träslag.

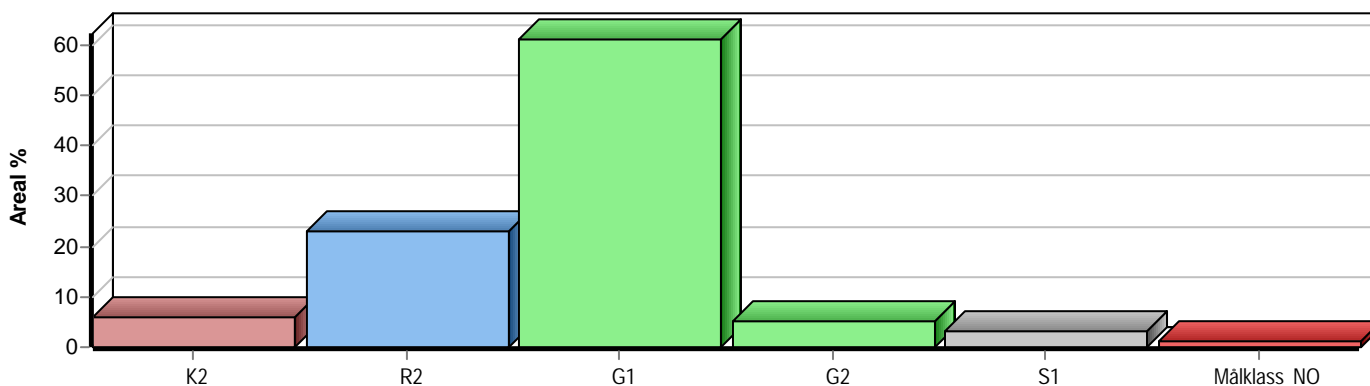
E3 Skog av hagmarkskaraktär

Gles skog av hagmarkskaraktär.

Naturvårdsmål NS/NO

NS Naturvårdsmål med skötsel

NO Naturvårdsmål, orört

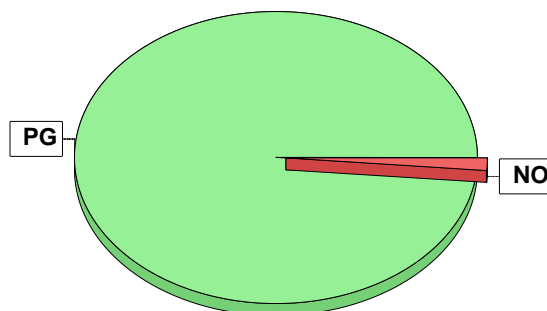


Skogens fördelning på målklasser

Målklass	Areal		Virkesförråd		Tillväxt		Antal avd
	ha	%	m³sk	%	m³sk	%	
PG	21,6	98,6	3455	98,3	1752	99,4	13
PF - produktion							0
PF - naturvård							0
NS							0
NO	0,3	1,4	59	1,7	11	0,6	1
Summa	21,9	100,0	3514	100,0	1763	100,0	14

Impediment

	ha	%
Myr	0,9	4
Berg	0,0	<1



Målklasser

Målklasserna ger information om skogens brukning. Klasserna har följande innebörd:

PG Produktionsmål med miljöhänsyn

I avdelningar med låga naturvärden där produktionsmålet styr skötseln. Miljöhänsyn tas genom att hänsynsytor, trädgrupper, evighetsträd och buskar mm lämnas. Miljöhänsyn motsvarar högst ca 10 % av avdelningens produktiva skogsmarksareal.

PF Produktionsmål med förstärkt miljöhänsyn

I avdelningar med låga/vissa naturvärden förenas produktionsmålet med en förstärkt miljöhänsyn. Produktionsmålet styr huvudinriktningen av skötseln, medan naturvårdsmålet dominerar i vissa delar av avdelningen. Förhållandet mellan målen anges som procentsatser av avdelningens produktiva skogsmarksareal. Förstärkt miljöhänsyn innebär att mer än 10 % av avdelningens produktiva skogsmarksareal utgörs av naturhänsyn. Naturvårdsmålet kan i vissa fall överstiga 50 % av avdelningens produktiva skogsmarksareal.

NS Naturvårdsmål med skötsel

I avdelningar med höga naturvärden där återkommande skötsel är nödvändig för att bibehålla områdets naturvärden samt avdelningar med förutsättningar att återskapa dessa naturvärden. Naturvårdsmålet styr skötseln som endast utförs när det är motiverat av naturvårdsskäl.

NO Naturvårdsmål, orört

I avdelningar med höga naturvärden där fri utveckling är nödvändig för att bibehålla områdets naturvärden samt avdelningar med förutsättningar att återskapa dessa naturvärden. Naturvårdsmålet styr genom att området lämnas för fri utveckling. Ibland kan dock ett nyskapande av död ved vara nödvändig för att påskynda utvecklingen av höga naturvärden.

Sammanställning lövdominerade bestånd

För certifiering ska, under merparten av omloppstiden, minst 5 % av arealen för den friska och fuktiga marken domineras av löv.

Av sammanställningens produktiva skogsmarksareal om 21,9 ha är 0,0 % (0,0 ha) frisk eller fuktig.

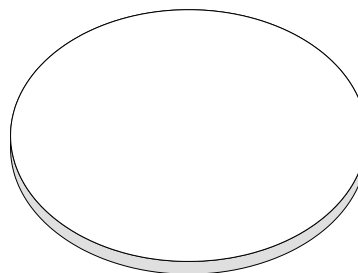
Sammanställningen avser frisk eller fuktig skogsmark som är lövdominerad (minst 50 % löv i trädslagsandelar).

Aktuella - lövdominerade bestånd enligt planens trädslag (i röjningsskog räknas endast det löv som överensstämmer med ståndortsindex).

Framtida -bestånd av planläggaren markerade som lämpliga för lövdominans under omloppstiden.

Fördelning fuktklasser för skogsmark

Ej angiven, 100,0 %, 21,9 ha



Lövdominerade bestånd - aktuella

Lövdominerade bestånd - framtida

Lövdominerade bestånd - aktuella

Areal % av areal frisk eller fuktig

NS + NO

0,0 ha

Övriga

0,0 ha

Summa

0,0 ha

Lövdominerade bestånd - framtida

Areal % av areal frisk eller fuktig

0,0 ha

0,0 ha

0,0 ha

Lövdominerade bestånd - aktuella

Avdelning Areal Målklass Ålder TGLBÄ Andel av areal frisk eller fuktig

Lövdominerade bestånd - framtida

Avdelning Areal Målklass Ålder TGLBÄ Andel av areal frisk eller fuktig

Sammanställning speciella värden (natur/kultur)

Fördelning speciella värden (natur och kultur)

■ Andel NS + NO ■ Andel övriga



Summerade arealer samt andel av produktiv skogsmark

	NS + NO		Övriga		Summa	
	Areal	Andel	Areal	Andel	Areal	Andel
Speciella värden saknas	0,3 ha	1,4 %	21,6 ha	98,6 %	21,9 ha	100,0 %
Produktiv skogsmark	0,3 ha	1,4 %	21,6 ha	98,6 %	21,9 ha	100,0 %

Avdelningar med speciella värden (natur och kultur)

Avdelning Areal Målklass Ålder TGLBÄ Lövdominerade bestånd redovisas ej

Avverkning och tillväxt

Avverkning

I redovisad avverkningsvolym ingår 5 års tillväxt för avverkningar med angelägenhetsgrad 2 och 3.

I begreppet löv ingår alla lövträdsarter.

Åldersklass	Gallring			Förnygringsavverkning				
	ha	Barr m ³ sk	Löv m ³ sk	Totalt m ³ sk	ha	Barr m ³ sk	Löv m ³ sk	Totalt m ³ sk
Kalmark								
- 9 år								
10 - 19								
20 - 29								
30 - 39								
40 - 49								
50 - 59								
60 - 69								
70 - 79								
80 - 89								
90 - 99								
100 - 109								
110 - 119								
120 +								
Lågprodskog(E) ÖF/Skikt								
Grundförslag Högre alt. Lägre alt.								

Total avverkning

0

Tillväxt

I sammanställningen redovisas tillväxt under perioden samt areal och virkesförråd efter 10 år.

Observera att såväl tillväxt som areal och virkesförråd om 10 år förutsätter att föreslagna åtgärder utförs

Åldersklass	Tillväxt			Areal och virkesförråd efter 10 år		
	Barr m ³ sk	Löv m ³ sk	Totalt m ³ sk	ha	m ³ sk	m ³ sk/ha
Kalmark						
- 9 år	34		34			
10 - 19	97		97	1,4	152	109
20 - 29	797		797	1,2	171	143
30 - 39				8,3	1978	238
40 - 49	712		712			
50 - 59				8,9	2319	261
60 - 69						
70 - 79	83		83			
80 - 89				1,2	426	355
90 - 99	30		30			
100 - 109				0,6	162	270
110 - 119						
120 +	11		11	0,3	70	233
Lågprodskog(E) ÖF/Skikt						
Summa	1764		1764	21,9	5278	241

Skogsvårdsåtgärder

Blanketten innehåller ett sammandrag av avdelningsvis föreslagna åtgärder.
Sammanställningen förutsätter att samtliga åtgärder enligt grundförslaget utförs.

Åtgärd (F) = Följd (A) = Alternativ	Angelägenhetsgrad					Summa ha
	Förfallna ha	Snarast ha	2 - 5 år ha	5 - 10 år ha	10 - 20 år ha	
Summa ha						

Åtgärdsöversikt

Samtliga avdelningar där åtgärder är föreslagna finns här uppräknade.

Angelägenhetsgrad: FF = Förfallen, 1 = Snarast, 2 = Inom 2-5 år, 3 = Inom 5-10 år, 4 = Inom 10 - 20 år

Åtgärd (F) = Följd (A) = Alternativ	Ang	Avdelning	Prod areal ha	Ålder år	Stånd- orts- index	Volym m ³ sk /ha	Uttag m ³ sk inkl tillv	Utförs år	Anteckning
Inga åtgärder.									

Avdelningsbeskrivning

Skifte: 0

När: 1 = Snarast, 2 = Inom 2-5 år, 3 = Inom 5-10 år, 4 = Inom 10 - 20 år, FF = Förfallen

² PG - Produktionsmål med miljöhänsyn

¹ i = grön kommentar, ii = generell kommentar, iii = åtgärdskommentar, iv = speciella värden

Avd nr	Areal ha (-Avdrag) [Skikt]	Ägo	Ålder år	Hkl Skikt	SI	Virkesförråd m ³ sk		Mål klass	Trädslag	Med diam cm	Terräng		Beskrivning	Åtgärd Alternativ	När	Uttag inkl tillväxt		Årlig tillväxt m ³ sk per ha	Not ¹
						ha	avd				GYL	Trp				%	m ³ sk		
1	0,9	2											Myr						
2	1,4	1	3	K2	T24	84	118	PG ²	Tall	100	28							2,4	
3	1,2	1	72	G2	T22	286	343	PG ²	Tall	100	20							6,9	
4	1,8	1	22	R2	T26	122	220	PG ²	Tall	100	14							9,6	
5	0,9	1	12	R2	T26	43	39	PG ²	Tall	100	12							7,4	
6	0,6	1	98	S1	T26	220	132	PG ²	Tall	100	19							5,0	
7	1,1	1	22	R2	T24	132	145	PG ²	Tall	100	13							9,6	
8	0,3	1	122		T18	198	59	NO,s	Tall	100	17							3,7	
Målklass: NO - Naturvårdsmål, orört. Syftet är att nyskapa naturvärden.																			
9	2,5 (-0,1)	1 L	47	G1	T24	217	521	PG ²	Tall	100	23							8,4	
10	3,7	1	27	G1	T24	142	525	PG ²	Tall	100	13							9,1	
11	0,9	1	22	R2	T24	210	189	PG ²	Tall	100	20							12,4	
12	0,5	1	42	G1	T24	239	120	PG ²	Tall	100	22							9,6	
13	0,8	1	27	G1	T24	128	102	PG ²	Tall	100	18							8,6	
14	6,0	1	42	G1	T24	161	966	PG ²	Tall	100	20							7,7	

Avdelningsbeskrivning

Skifte: 0

När: 1 = Snarast, 2 = Inom 2-5 år, 3 = Inom 5-10 år, 4 = Inom 10 - 20 år, FF = Förfallen

² PG - Produktionsmål med miljöhänsyn

¹ i = grön kommentar, ii = generell kommentar, iii = åtgärdskommentar, iv = speciella värden

Avd nr	Areal ha (-Avdrag) [Skikt]	Ä g o	Ålder år	Hkl Skikt	SI	Virkesförråd m ³ sk		Mål klass	Trädslag	Med diam cm	Terräng		Beskrivning	Åtgärd Alternativ	N ä r	Uttag inkl tillväxt		Årlig tillväxt m ³ sk per ha	Not ¹
						ha	avd				GYL	Trp				%	m ³ sk		
15	0,3	1	17	R2	T24	118	35	PG ²	Tall	100	24							10,2	
16	0,1	5											Väggkant						

Avd 8

NO

Skogliga data

Areal: 0,3 ha

Ålder: 122 år

Ståndortsindex: T18

Huggningsklass: S3

Virkesförrådet uppgår till 198 m³sk/ha och 59 m³sk totalt.

Trädslagsfördelning: 100% tall

Kolbalans

Produktiv skogsmark

Areal på vilken kolförrådet beräknas

ha
21,9

Kolbindning

Inbunden mängd kol för perioden 2026-04-15 + 10 år beräknad med hänsyn till föreslagna åtgärder

ton/ha/år
3,59

Totalt kolförråd

ton
2 505

Koldioxid CO₂e
9 180

Kolförråd, ton/ha

	2026	2036
Barr/löv	1,7	1,3
Grenar	11,5	16,6
Stamved	38,5	60,2
Stubbar och rötter	15,7	25,8
Förna och markbundet kol	47,0	46,4
	114,4	150,3

Scenarion, ton kol/ha

	Enlig plan	Lägre alternativ	Högre alternativ
Föryngringsavverkning	0,0	0,0	0,0
Avverkning ÖF	0,0	0,0	0,0
Gallring	0,0	0,0	0,0
Röjning	0,0	0,0	0,0
	0,0	0,0	0,0

Totalt kolförråd, ton/ha

