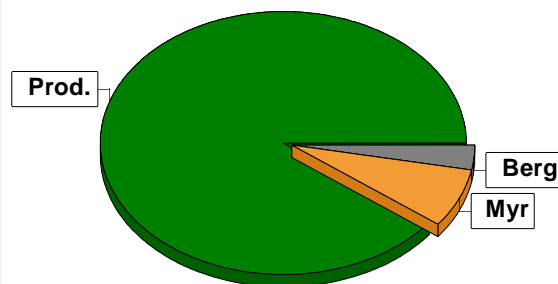


# Sammanställning över fastigheten

## Arealer

|                                    | hektar      | %  |
|------------------------------------|-------------|----|
| Produktiv skogsmark                | 66,6        | 88 |
| Myr/kärr/mosse                     | 5,5         | 7  |
| Berg/Hällmark                      | 2,2         | 3  |
| Inäga/åker                         | 0,0         | <1 |
| Väg och kraftledning (linjeavdrag) | 0,8         | 1  |
| Annat                              | 1,0         | 1  |
| <b>Summa landareal</b>             | <b>76,1</b> |    |
| Vatten                             | 0,0         |    |



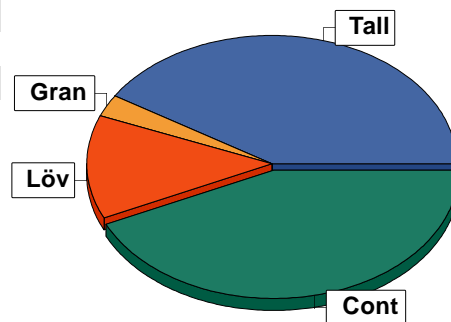
## Virkesförråd

|               | m <sup>3</sup> sk | %         | ha          |
|---------------|-------------------|-----------|-------------|
| <b>Totalt</b> | <b>3743</b>       | <b>41</b> | <b>33,8</b> |
| Tall          | 259               | 3         | 1,5         |
| Gran          | 1166              | 13        | 7,7         |
| Löv           | 3861              | 43        | 23,6        |

m<sup>3</sup>sk  
9030

### Medeltal

m<sup>3</sup>sk per hektar  
136



## Bonitet

Fastighetens medelbonitet är beräknad till

m<sup>3</sup>sk per ha  
6,5

## Tillväxt

Tillväxt för perioden 2023-12-01 + 10 år beräknad med hänsyn till föreslagna åtgärder

m<sup>3</sup>sk per år  
520

## Avverkningsförslag

Föryngringsavverkning

m<sup>3</sup>sk  
0

Gallring

3830

**Totalt under perioden**

**3830**

Förväntad tillväxt första växtsäsongen

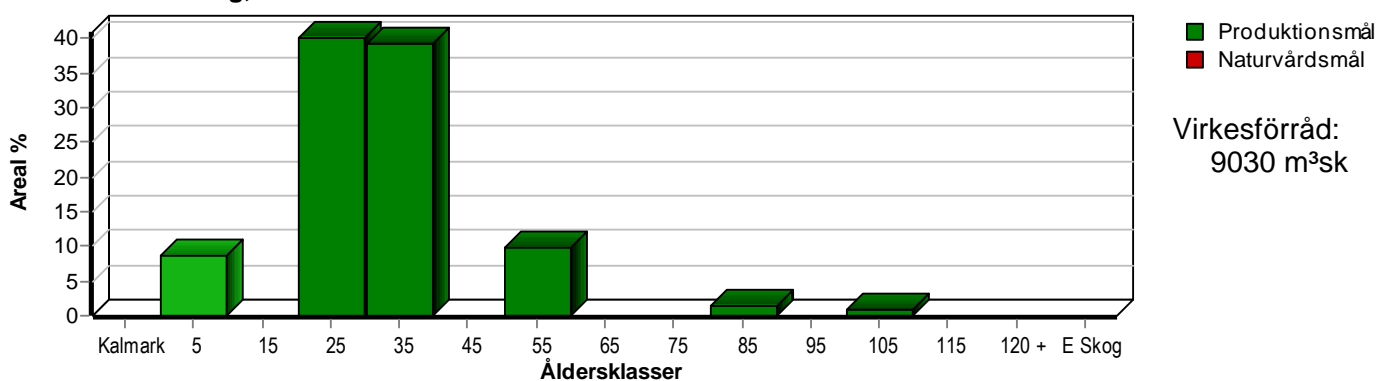
m<sup>3</sup>sk  
574

m<sup>3</sup>sk per ha  
8,6

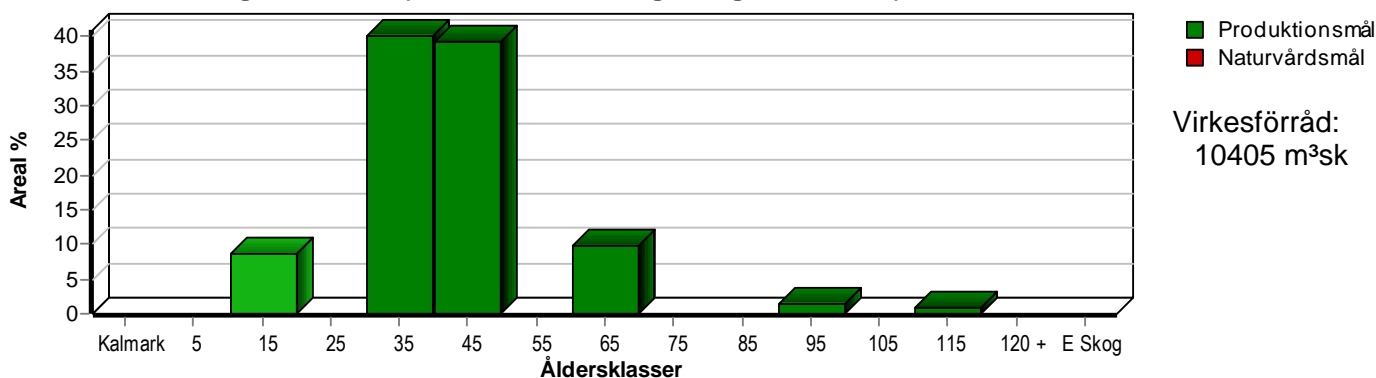
# Skogens fördelning på åldersklasser

| Åldersklass                   | Areal       |            | Virkesförråd             |                       |           |           |           |          |
|-------------------------------|-------------|------------|--------------------------|-----------------------|-----------|-----------|-----------|----------|
|                               | ha          | %          | Totalt m <sup>3</sup> sk | m <sup>3</sup> sk /ha | Cont %    | Tall %    | Löv %     | Gran %   |
| <b>Kalmark</b>                |             |            |                          |                       |           |           |           |          |
| - 9 år                        | 5,7         | 9          | 16                       | 3                     |           | 100       |           |          |
| 10 - 19                       |             |            |                          |                       |           |           |           |          |
| 20 - 29                       | 26,7        | 40         | 3253                     | 122                   |           | 87        | 11        | 1        |
| 30 - 39                       | 26,2        | 39         | 4290                     | 164                   | 90        |           | 10        |          |
| 40 - 49                       |             |            |                          |                       |           |           |           |          |
| 50 - 59                       | 6,6         | 10         | 1223                     | 185                   |           | 68        | 26        | 7        |
| 60 - 69                       |             |            |                          |                       |           |           |           |          |
| 70 - 79                       |             |            |                          |                       |           |           |           |          |
| 80 - 89                       | 0,9         | 1          | 148                      | 164                   |           | 35        | 20        | 45       |
| 90 - 99                       |             |            |                          |                       |           |           |           |          |
| 100 - 109                     | 0,5         | 1          | 100                      | 200                   |           | 10        | 25        | 65       |
| 110 - 119                     |             |            |                          |                       |           |           |           |          |
| 120 +                         |             |            |                          |                       |           |           |           |          |
| Lågproduktskog(E)<br>ÖF/Skikt |             |            |                          |                       |           |           |           |          |
| <b>Summa/Medel</b>            | <b>66,6</b> | <b>100</b> | <b>9030</b>              | <b>136</b>            | <b>43</b> | <b>41</b> | <b>13</b> | <b>3</b> |

Arefördelning, aktuell



Arefördelning, om 10 år (förutsatt att föreslagna åtgärder utförs)



Aktuell andel kalkmark och skog yngre än 20 år är 9 % (5,7 ha) och om 10 år (förutsatt att föreslagna åtgärder utförs) 9 % (5,7 ha).

# Skogens fördelning på huggningsklasser

| Huggningsklass                                   | Areal |     | Virkesförråd             |                       |        |        |       |        |
|--|-------|-----|--------------------------|-----------------------|--------|--------|-------|--------|
|  | ha    | %   | Totalt m <sup>3</sup> sk | m <sup>3</sup> sk /ha | Cont % | Tall % | Löv % | Gran % |
| <b>Kalmark</b> K1                                |       |     |                          |                       |        |        |       |        |
| K2   | 5,7   | 9   | 16                       | 3                     |        | 100    |       |        |
| <b>Röjningsskog</b> R1                           |       |     |                          |                       |        |        |       |        |
| R2   |       |     |                          |                       |        |        |       |        |
| <b>Gallringsskog</b> G1                          | 59,5  | 89  | 8766                     | 147                   | 44     | 42     | 13    | 1      |
| G2   |       |     |                          |                       |        |        |       |        |
| <b>Föryngrings-<br/>avverknings-<br/>skog</b> S1 | 0,9   | 1   | 148                      | 164                   |        | 35     | 20    | 45     |
| S2   |       |     |                          |                       |        |        |       |        |
| S3   | 0,5   | 1   | 100                      | 200                   |        | 10     | 25    | 65     |
| <b>Lågproducer-<br/>ande skog</b> E1             |       |     |                          |                       |        |        |       |        |
| E2   |       |     |                          |                       |        |        |       |        |
| E3   |       |     |                          |                       |        |        |       |        |
| <b>Överstånd/Skikt</b>                           |       |     |                          |                       |        |        |       |        |
| <b>Summa/Medel</b>                               | 66,6  | 100 | 9030                     | 136                   | 43     | 41     | 13    | 3      |

## Kalmark

### K1 Obehandlad kalmark

Mark där åtgärd(er) behövs för att erhålla tillfredsställande föryngring.

### K2 Behandlad kalmark

Mark som fullständigt behandlats med återväxt-åtgärder men där föryngringen inte säkerställts.

## Röjningsskog

### R1 Plantskog

Säkerställd föryngring upp till 1,3 m medelhöjd.

### R2 Ungskog

Skog som är över 1,3 m och som i utvecklings-hänseende motsvarar röjningsskog.

## Gallringsskog

### G1 Normal gallringsskog

Skog som är yngre än skyddsåldern (lägsta ålder för föryngringsavverkning).

### G2 Äldre gallringsskog

Skog som uppnått skyddsåldern och där nästa lämpliga åtgärd normalt är gallring.

## Föryngringsavverkningsskog

### S1 Skog som kan föryngringsavverkas

Normalt föreslås ingen avverkningsåtgärd under planperioden.

### S2 Skog som är mogen att föryngringsavverkas

Normalt infaller en avverkningsåtgärd under planperioden.

### S3 Skog i föryngringsbar ålder

Föryngringsavverkning bör dock inte utföras.

## Lågproducerande skog

### E1 Restskog

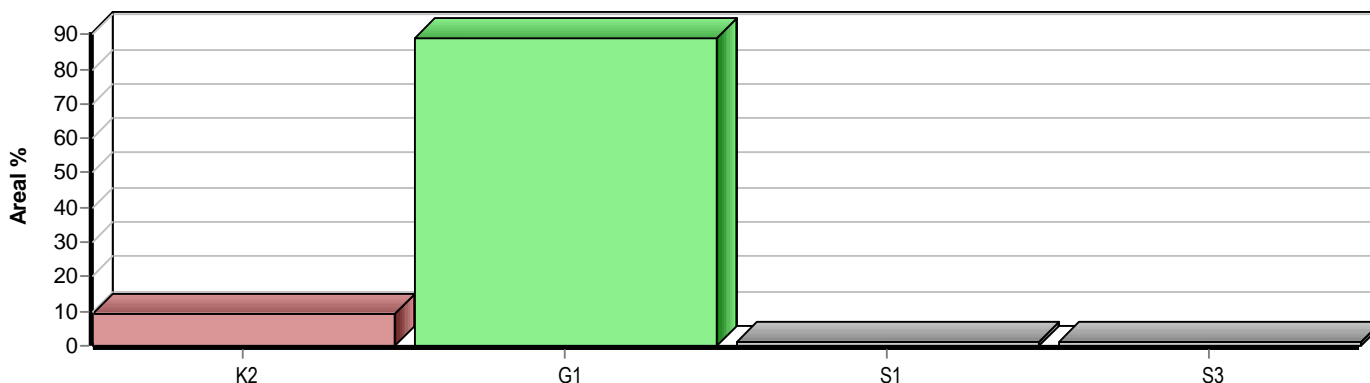
Skog som lämnats efter avverkning eller som uppkommit på grund av skada.

### E2 Gles skog

Gles skog eller skog av ett för marken olämpligt träslag.

### E3 Skog av hagmarkskaraktär

Gles skog av hagmarkskaraktär.



# Sammanställning lövdominerade bestånd

För certifiering ska, under merparten av omloppstiden, minst 5 % av arealen för den friska och fuktiga marken domineras av löv.

Av sammanställningens produktiva skogsmarksareal om 66,6 ha är 100,0 % (66,6 ha) frisk eller fuktig.

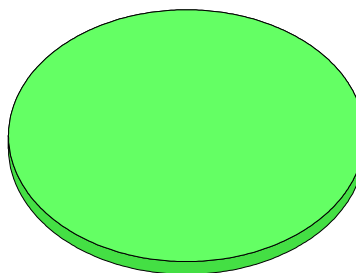
Sammanställningen avser frisk eller fuktig skogsmark som är lövdominerad (minst 50 % löv i trädslagsandelar).

Aktuella - lövdominerade bestånd enligt planens trädslag (i röjningsskog räknas endast det löv som överensstämmer med ståndortsindex).

Framtida -bestånd av planläggaren markerade som lämpliga för lövdominans under omloppstiden.

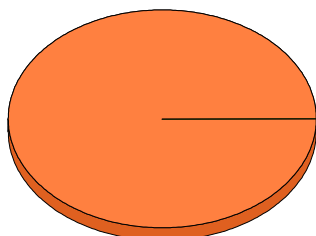
## Fördelning fuktklasser för skogsmark

■ Frisk, 100,0 %, 66,6 ha



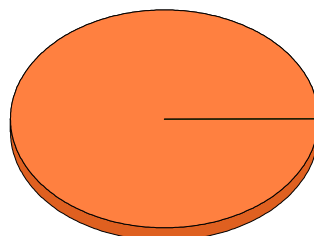
## Lövdominerade bestånd - aktuella

■ Lövdominerat: NS och NO, 0,0 %, 0,0 ha  
 ■ Lövdominerat: Övriga, 0,0 %, 0,0 ha  
 ■ Ej lövdominerat, 100,0 %, 66,6 ha



## Lövdominerade bestånd - framtida

■ Lövdominerat: NS och NO, 0,0 %, 0,0 ha  
 ■ Lövdominerat: Övriga, 0,0 %, 0,0 ha  
 ■ Ej lövdominerat, 100,0 %, 66,6 ha



### Lövdominerade bestånd - aktuella

Areal % av areal frisk eller fuktig

|                | Areal  | % av areal frisk eller fuktig | Areal  | % av areal frisk eller fuktig |
|----------------|--------|-------------------------------|--------|-------------------------------|
| <b>NS + NO</b> | 0,0 ha | 0,0 %                         | 0,0 ha | 0,0 %                         |
| <b>Övriga</b>  | 0,0 ha | 0,0 %                         | 0,0 ha | 0,0 %                         |
| <b>Summa</b>   | 0,0 ha | 0,0 %                         | 0,0 ha | 0,0 %                         |

### Lövdominerade bestånd - framtida

Areal % av areal frisk eller fuktig

### Lövdominerade bestånd - aktuella

Avdelning Areal Målklass Ålder TGLBÄ Andel av areal frisk eller fuktig

### Lövdominerade bestånd - framtida

Avdelning Areal Målklass Ålder TGLBÄ Andel av areal frisk eller fuktig

# Kolbalans

## Produktiv skogsmark

Areal på vilken kolförrådet beräknas

ha  
**66,6**

## Kolbindning

Inbunden mängd kol för perioden 2023-12-01 + 10 år beräknad med hänsyn till föreslagna åtgärder

ton/ha/år  
**1,93**

## Totalt kolförråd

Kol

Koldioxid CO<sub>2</sub>e

ton  
**6 940**  
**25 429**

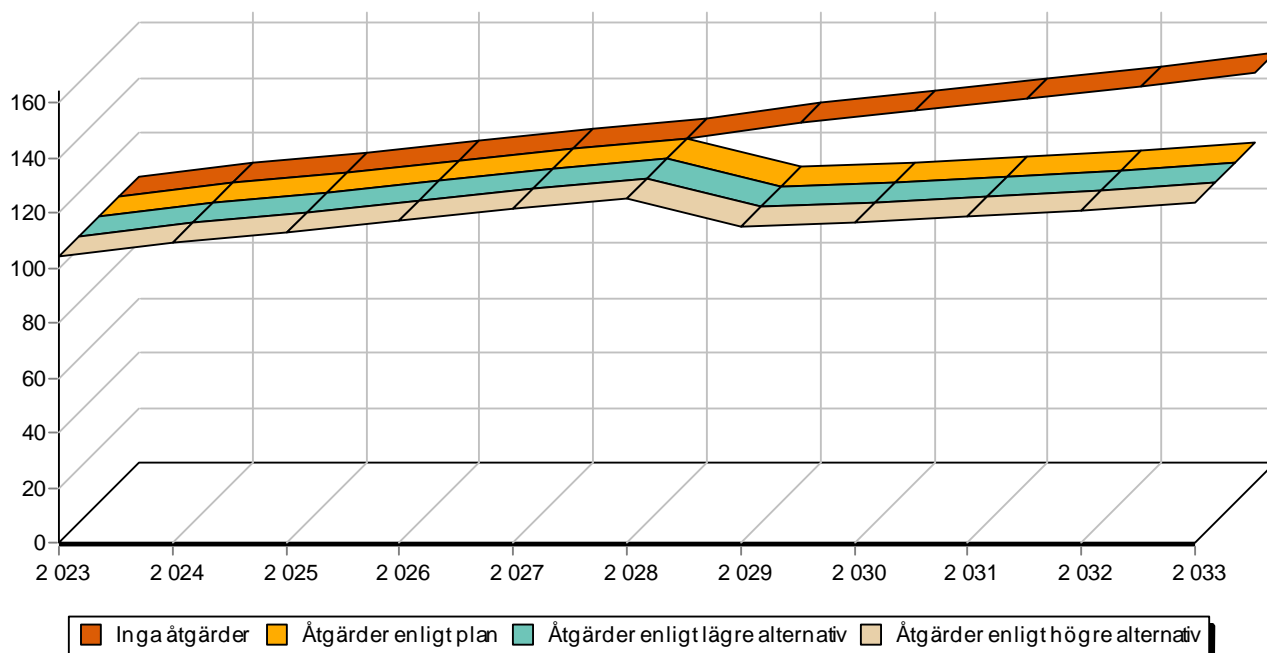
## Kolförråd, ton/ha

|                          | 2023  | 2033  |
|--------------------------|-------|-------|
| Barr/löv                 | 1,9   | 1,4   |
| Grenar                   | 10,7  | 11,2  |
| Stamved                  | 34,5  | 42,2  |
| Stubbar och rötter       | 15,1  | 19,0  |
| Förna och markbundet kol | 42,0  | 49,7  |
|                          | 104,2 | 123,5 |

## Scenarion, ton kol/ha

|                       | Enlig plan | Lägre alternativ | Högre alternativ |
|-----------------------|------------|------------------|------------------|
| Föryngringsavverkning | 0,0        | 0,0              | 0,0              |
| Avverkning ÖF         | 0,0        | 0,0              | 0,0              |
| Gallring              | -25,4      | -25,4            | -25,4            |
| Röjning               | 0,0        | 0,0              | 0,0              |
|                       | -25,4      | -25,4            | -25,4            |

## Totalt kolförråd, ton/ha



# Avverkning och tillväxt

## Avverkning

I redovisad avverkningsvolym ingår 5 års tillväxt för avverkningar med angelägenhetsgrad 2 och 3.

I begreppet löv ingår alla lövträdsarter.

| Åldersklass                              | Gallring |                           |                          | Förnygringsavverkning       |    |                           |                          |                             |
|--|----------|---------------------------|--------------------------|-----------------------------|----|---------------------------|--------------------------|-----------------------------|
|  | ha       | Barr<br>m <sup>3</sup> sk | Löv<br>m <sup>3</sup> sk | Totalt<br>m <sup>3</sup> sk | ha | Barr<br>m <sup>3</sup> sk | Löv<br>m <sup>3</sup> sk | Totalt<br>m <sup>3</sup> sk |
| <b>Kalmark</b>                           |          |                           |                          |                             |    |                           |                          |                             |
| - 9 år                                   |          |                           |                          |                             |    |                           |                          |                             |
| 10 - 19                                  |          |                           |                          |                             |    |                           |                          |                             |
| 20 - 29                                  | 26,7     | 1314                      | 168                      | 1482                        |    |                           |                          |                             |
| 30 - 39                                  | 26,2     | 2113                      | 235                      | 2348                        |    |                           |                          |                             |
| 40 - 49                                  |          |                           |                          |                             |    |                           |                          |                             |
| 50 - 59                                  |          |                           |                          |                             |    |                           |                          |                             |
| 60 - 69                                  |          |                           |                          |                             |    |                           |                          |                             |
| 70 - 79                                  |          |                           |                          |                             |    |                           |                          |                             |
| 80 - 89                                  |          |                           |                          |                             |    |                           |                          |                             |
| 90 - 99                                  |          |                           |                          |                             |    |                           |                          |                             |
| 100 - 109                                |          |                           |                          |                             |    |                           |                          |                             |
| 110 - 119                                |          |                           |                          |                             |    |                           |                          |                             |
| 120 +                                    |          |                           |                          |                             |    |                           |                          |                             |
| Lågprodskog(E)<br>ÖF/Skikt               |          |                           |                          |                             |    |                           |                          |                             |
| Grundförslag<br>Högre alt.<br>Lägre alt. | 52,9     | 3427                      | 403                      | 3830                        |    |                           |                          |                             |

Total avverkning

3 830

## Tillväxt

I sammanställningen redovisas tillväxt under perioden samt areal och virkesförråd efter 10 år.

Observera att såväl tillväxt som areal och virkesförråd om 10 år förutsätter att föreslagna åtgärder utförs

| Åldersklass                | Tillväxt                  |                          |                             | Areal och virkesförråd efter 10 år |                   |                      |
|----------------------------|---------------------------|--------------------------|-----------------------------|------------------------------------|-------------------|----------------------|
|                            | Barr<br>m <sup>3</sup> sk | Löv<br>m <sup>3</sup> sk | Totalt<br>m <sup>3</sup> sk | ha                                 | m <sup>3</sup> sk | m <sup>3</sup> sk/ha |
| <b>Kalmark</b>             |                           |                          |                             |                                    |                   |                      |
| - 9 år                     | 120                       |                          | 120                         |                                    |                   |                      |
| 10 - 19                    |                           |                          |                             | 5,7                                | 137               | 24                   |
| 20 - 29                    | 1603                      | 203                      | 1806                        |                                    |                   |                      |
| 30 - 39                    | 2496                      | 277                      | 2773                        | 26,7                               | 3577              | 134                  |
| 40 - 49                    |                           |                          |                             | 26,2                               | 4715              | 180                  |
| 50 - 59                    | 330                       | 113                      | 443                         |                                    |                   |                      |
| 60 - 69                    |                           |                          |                             | 6,6                                | 1666              | 252                  |
| 70 - 79                    |                           |                          |                             |                                    |                   |                      |
| 80 - 89                    | 32                        | 8                        | 40                          |                                    |                   |                      |
| 90 - 99                    |                           |                          |                             | 0,9                                | 188               | 209                  |
| 100 - 109                  | 17                        | 6                        | 23                          |                                    |                   |                      |
| 110 - 119                  |                           |                          |                             | 0,5                                | 122               | 244                  |
| 120 +                      |                           |                          |                             |                                    |                   |                      |
| Lågprodskog(E)<br>ÖF/Skikt |                           |                          |                             |                                    |                   |                      |
| Summa                      | 4598                      | 607                      | 5205                        | 66,6                               | 10405             | 156                  |