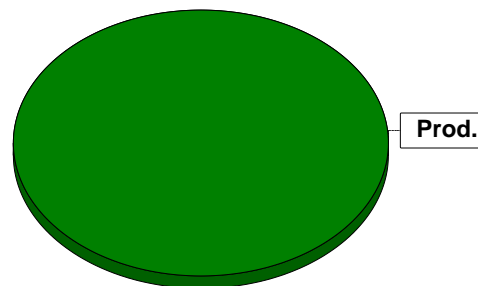


Sammanställning över fastigheten

Arealer

	hektar	%
Produktiv skogsmark	9,2	100
Myr/kärr/mosse	0,0	<1
Berg/Hällmark	0,0	<1
Inäga/åker	0,0	<1
Väg och kraftledning (linjeavdrag)	0,0	<1
Annat	0,0	<1
<hr/>		
Summa landareal	9,2	
Vatten	0,0	



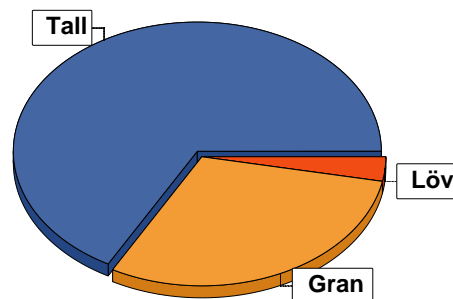
Virkesförråd

	m ³ sk	%	ha
Totalt	673	67	5,9
Tall	304	30	2,7
Gran	28	3	0,5
Löv			

m³sk
1004

Medeltal

m³sk per hektar
109



Bonitet

Fastighetens medelbonitet är beräknad till

m³sk per ha
5,7

Tillväxt

Tillväxt för perioden 2023-09-26 + 10 år beräknad med hänsyn till föreslagna åtgärder

m³sk per år
43

Avverkningsförslag

Föryngringsavverkning

522

Gallring

84

Totalt under perioden

606

Förväntad tillväxt första växtsäsongen

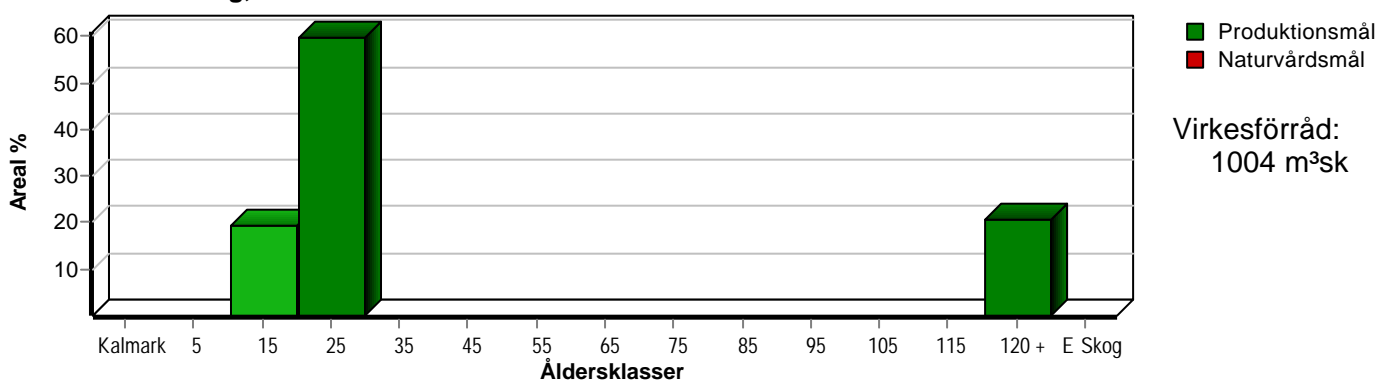
m³sk
49

m³sk per ha
5,3

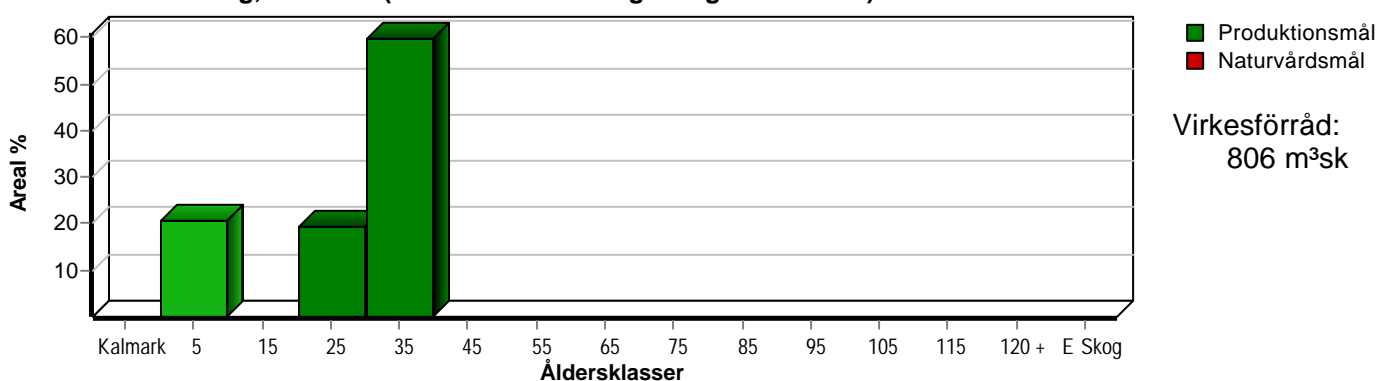
Skogens fördelning på åldersklasser

Åldersklass	Areal		Virkesförråd				
	ha	%	Totalt m ³ sk	m ³ sk /ha	Tall %	Gran %	Löv %
Kalmark							
- 9 år							
10 - 19	1,8	20	35	19	68	17	15
20 - 29	5,5	60	447	81	66	29	5
30 - 39							
40 - 49							
50 - 59							
60 - 69							
70 - 79							
80 - 89							
90 - 99							
100 - 109							
110 - 119							
120 +	1,9	21	484	255	65	35	
Lågproduktkog(E)							
ÖF/Skikt	[1,1]		38	35	100		
Summa/Medel	9,2	100	1004	109	67	30	3

Arefördelning, aktuell



Arefördelning, om 10 år (föresatt att föreslagna åtgärder utförs)



Skogens fördelning på huggningsklasser

Huggningsklass	Areal		Virkesförråd				
	ha	%	Totalt m ³ sk	m ³ sk /ha	Tall %	Gran %	Löv %
Kalmark K1							
K2							
Röjningsskog R1	1,1	12	13	12	65	20	15
R2	4,2	46	187	45	61	33	6
Gallringsskog G1	2,0	22	282	141	70	25	5
G2							
Föryngrings- avverknings- skog S1							
S2	1,9	21	484	255	65	35	
S3							
Lågproducer- ande skog E1							
E2							
E3							
Överstånd/Skikt	[1,1]		38	35	100		
Summa/Medel	9,2	100	1004	109	67	30	3

Kalmark

- K1 Obehandlad kalmark**
Mark där åtgärd(er) behövs för att erhålla tillfredsställande föryngring.
- K2 Behandlad kalmark**
Mark som fullständigt behandlats med återväxt-åtgärder men där föryngringen inte säkerställts.

Röjningsskog

- R1 Plantskog**
Säkerställd föryngring upp till 1,3 m medelhöjd.
- R2 Ungskog**
Skog som är över 1,3 m och som i utvecklings-hänseende motsvarar röjningsskog.

Gallringsskog

- G1 Normal gallringsskog**
Skog som är yngre än skyddsåldern (lägsta ålder för föryngringsavverkning).
- G2 Äldre gallringsskog**
Skog som uppnått skyddsåldern och där nästa lämpliga åtgärd normalt är gallring.

Föryngringsavverkningsskog

- S1 Skog som kan föryngringsavverkas**
Normalt föreslås ingen avverkningsåtgärd under planperioden.
- S2 Skog som är mogen att föryngringsavverkas**
Normalt infaller en avverkningsåtgärd under planperioden.
- S3 Skog i föryngringsbar ålder**
Föryngringsavverkning bör dock inte utföras.

Lågproducerande skog

- E1 Restskog**
Skog som lämnats efter avverkning eller som uppkommit på grund av skada.
- E2 Gles skog**
Gles skog eller skog av ett för marken olämpligt träslag.
- E3 Skog av hagmarkskaraktär**
Gles skog av hagmarkskaraktär.

