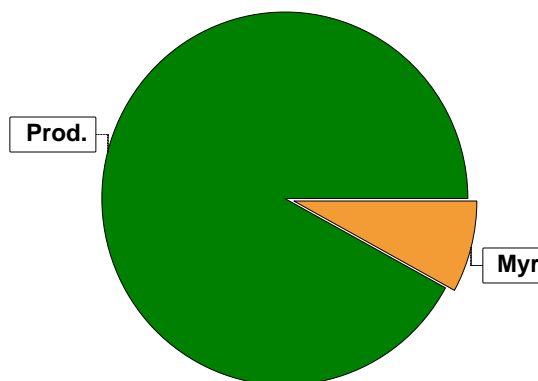


# Sammanställning över fastigheten

## Arealer

	hektar	%
Produktiv skogsmark	255,5	91
Myr/kärr/mosse	22,6	8
Berg/Hällmark	0,3	<1
Inäga/åker	0,0	<1
Väg och kraftledning (linjeavdrag)	3,2	1
Annat	0,2	<1
<b>Summa landareal</b>	<b>281,8</b>	
Vatten	0,1	



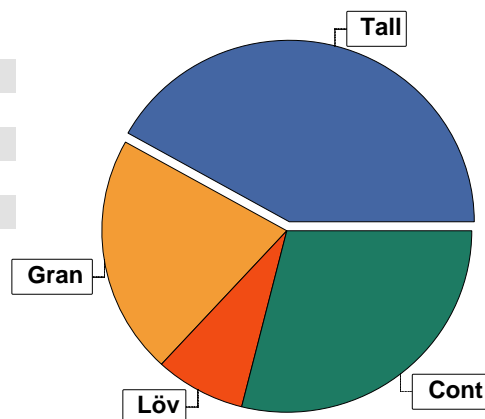
## Virkesförråd

	m³sk	%	ha
<b>Totalt</b>			
Tall	15969	42	111,3
Gran	8301	21	74,9
Löv	3064	8	19,5
Cont	11251	29	45,9
Björk	146	<1	4,0

m³sk  
38731

### Medeltal

m³sk per hektar  
152



## Bonitet

Fastighetens medelbonitet är beräknad till

m³sk per ha  
5,3

## Tillväxt

Tillväxt för perioden 2023-06-30 + 10 år beräknad med hänsyn till föreslagna åtgärder

m³sk per år  
1659

## Avverkningsförslag

Förnygringsavverkning

1877

Gallring

2712

Totalt under perioden

4589

Förväntad tillväxt första växtsäsongen

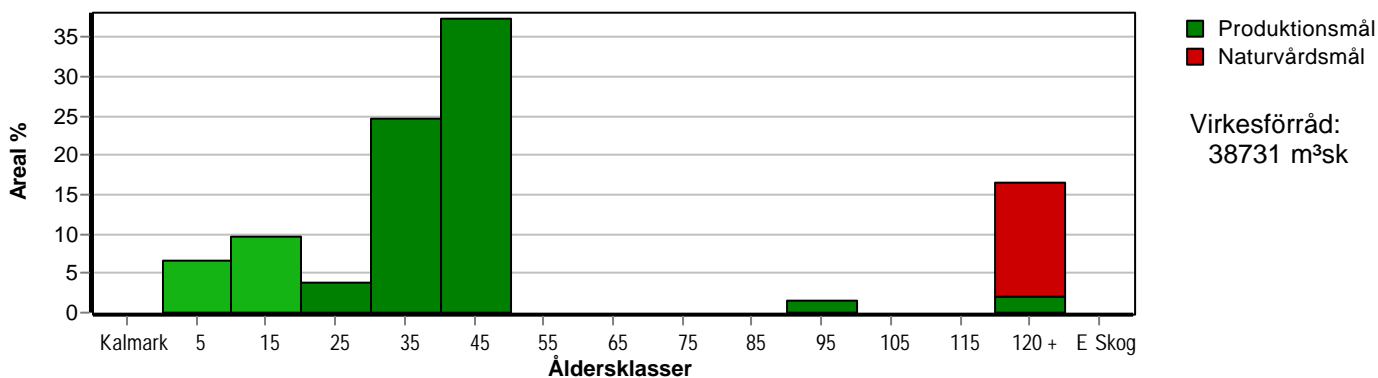
m³sk  
1692

m³sk per ha  
6,6

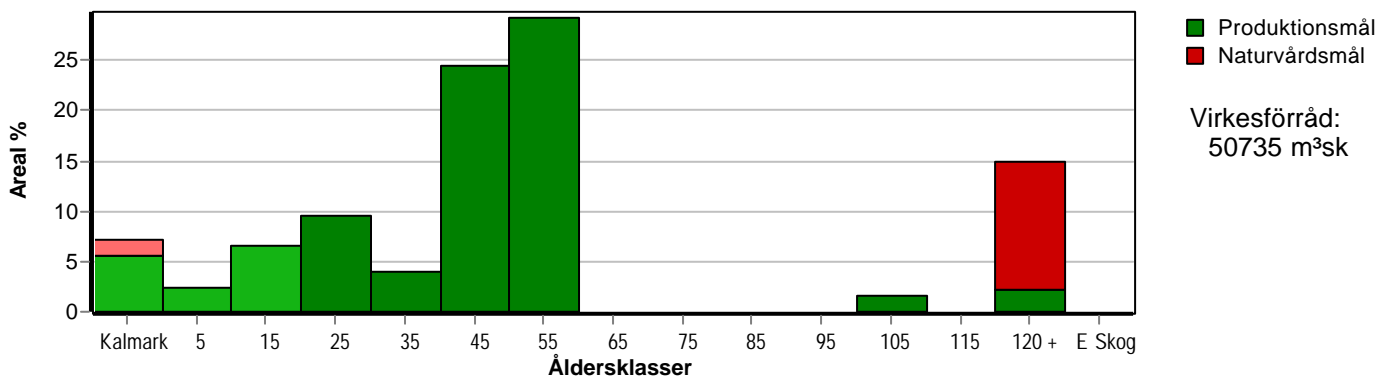
# Skogens fördelning på åldersklasser

Åldersklass	Areal		Virkesförråd						
	ha	%	Totalt m³sk	m³sk /ha	Tall %	Cont %	Gran %	Löv %	Björk %
<b>Kalmark</b>									
- 9 år	16,8	7	69	4	11		70		19
10 - 19	24,5	10	523	21	48		49	1	2
20 - 29	10,0	4	354	35	3		88	9	
30 - 39	62,7	25	10706	171	35	62	1	1	
40 - 49	95,4	37	18600	195	44	25	18	13	
50 - 59									
60 - 69									
70 - 79									
80 - 89									
90 - 99	4,1	2	484	118	30		60	10	
100 - 109									
110 - 119									
120 +	42,0	16	7995	190	46		48	5	1
Lågproduktkog(E) ÖF/Skikt									
<b>Summa/Medel</b>	<b>255,5</b>	<b>100</b>	<b>38731</b>	<b>152</b>	<b>41</b>	<b>29</b>	<b>21</b>	<b>8</b>	

Arefördelning, aktuell



Arefördelning, om 10 år (föresatt att föreslagna åtgärder utförs)



Aktuell andel kalmark och skog yngre än 20 år är 16 % (41,3 ha) och om 10 år (föresatt att föreslagna åtgärder utförs) 16 % (41,2 ha).

# Skogens fördelning på huggningsklasser

Huggningsklass	Areal		Virkesförråd						
	ha	%	Totalt m <sup>3</sup> sk	m <sup>3</sup> sk /ha	Tall %	Cont %	Gran %	Löv %	Björk %
<b>Kalmark</b> K1									
K2	6,3	2	6	1	20		70		10
<b>Röjningsskog</b> R1	19,4	8	383	20	43		53		3
R2	25,6	10	557	22	19		73	7	2
<b>Gallringsskog</b> G1	158,1	62	29306	185	41	38	12	9	
G2									
<b>Föryngrings- avverknings- skog</b> S1									
S2	0,6		121	202	92		8		
S3	45,5	18	8358	184	44		50	5	1
<b>Lågproducer- ande skog</b> E1									
E2									
E3									
<b>Överstånd/Skikt</b>									
<b>Summa/Medel</b>	255,5	100	38731	152	41	29	21	8	

## Kalmark

- K1 Obehandlad kalmark**  
Mark där åtgärd(er) behövs för att erhålla tillfredsställande föryngring.
- K2 Behandlad kalmark**  
Mark som fullständigt behandlats med återväxt-åtgärder men där föryngringen inte säkerställts.

## Röjningsskog

- R1 Plantskog**  
Säkerställd föryngring upp till 1,3 m medelhöjd.
- R2 Ungskog**  
Skog som är över 1,3 m och som i utvecklings-hänseende motsvarar röjningsskog.

## Gallringsskog

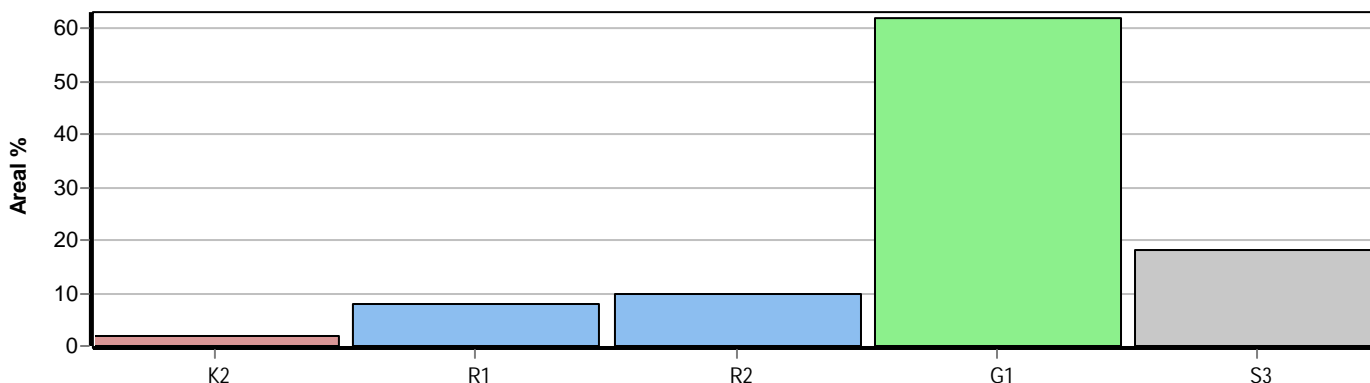
- G1 Normal gallringsskog**  
Skog som är yngre än skyddsåldern (lägsta ålder för föryngringsavverkning).
- G2 Äldre gallringsskog**  
Skog som uppnått skyddsåldern och där nästa lämpliga åtgärd normalt är gallring.

## Föryngringsavverkningsskog

- S1 Skog som kan föryngringsavverkas**  
Normalt föreslås ingen avverkningsåtgärd under planperioden.
- S2 Skog som är mogen att föryngringsavverkas**  
Normalt infaller en avverkningsåtgärd under planperioden.
- S3 Skog i föryngringsbar ålder**  
Föryngringsavverkning bör dock inte utföras.

## Lågproducerande skog

- E1 Restskog**  
Skog som lämnats efter avverkning eller som uppkommit på grund av skada.
- E2 Gles skog**  
Gles skog eller skog av ett för marken olämpligt träslag.
- E3 Skog av hagmarkskaraktär**  
Gles skog av hagmarkskaraktär.

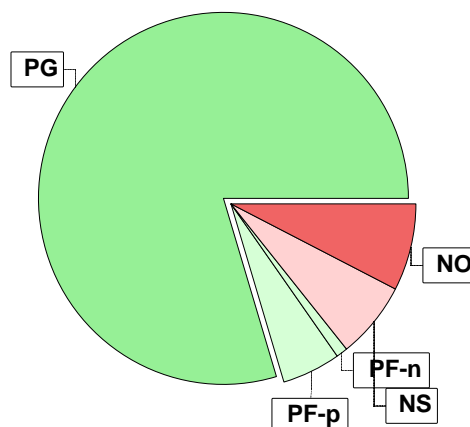


# Skogens fördelning på målklasser

Målklass	Areal		Virkesförråd		Tillväxt		Antal avd
	ha	%	m <sup>3</sup> sk	%	m <sup>3</sup> sk	%	
PG	203,4	79,6	30318	78,2	15176	91,6	17
PF - produktion	13,0	5,1	1201	3,1	354	2,1	5
PF - naturvård	2,6	1,0	176	0,5	72	0,4	5
NS	17,0	6,7	3011	7,8	455	2,7	2
NO	19,5	7,6	4025	10,4	536	3,2	7
<b>Summa</b>	<b>255,5</b>	<b>100,0</b>	<b>38731</b>	<b>100,0</b>	<b>16593</b>	<b>100,0</b>	<b>31</b>

## Impediment

	ha	%
Myr	22,6	8
Berg	0,3	<1



## Målklasser

Målklasserna ger information om skogens brukning. Klasserna har följande innebörd:

- PG** Produktionsmål med miljöhänsyn  
I avdelningar med låga naturvärden där produktionsmålet styr skötseln. Miljöhänsyn tas genom att hänsynsytor, trädgrupper, evighetsträd och buskar mm lämnas. Miljöhänsyn motsvarar högst ca 10 % av avdelningens produktiva skogsmarksareal.
- PF** Produktionsmål med förstärkt miljöhänsyn  
I avdelningar med låga/vissa naturvärden förenas produktionsmålet med en förstärkt miljöhänsyn. Produktionsmålet styr huvudinriktningen av skötseln, medan naturvårdsmålet dominerar i vissa delar av avdelningen. Förhållandet mellan målen anges som procentsatser av avdelningens produktiva skogsmarksareal. Förstärkt miljöhänsyn innebär att mer än 10 % av avdelningens produktiva skogsmarksareal utgörs av naturhänsyn. Naturvårdsmålet kan i vissa fall överstiga 50 % av avdelningens produktiva skogsmarksareal.
- NS** Naturvårdsmål med skötsel  
I avdelningar med höga naturvärden där återkommande skötsel är nödvändig för att bibehålla områdets naturvärden samt avdelningar med förutsättningar att återskapa dessa naturvärden. Naturvårdsmålet styr skötseln som endast utförs när det är motiverat av naturvårdsskäl.
- NO** Naturvårdsmål, orört  
I avdelningar med höga naturvärden där fri utveckling är nödvändig för att bibehålla områdets naturvärden samt avdelningar med förutsättningar att återskapa dessa naturvärden. Naturvårdsmålet styr genom att området lämnas för fri utveckling. Ibland kan dock ett nyskapande av död ved vara nödvändig för att påskynda utvecklingen av höga naturvärden.