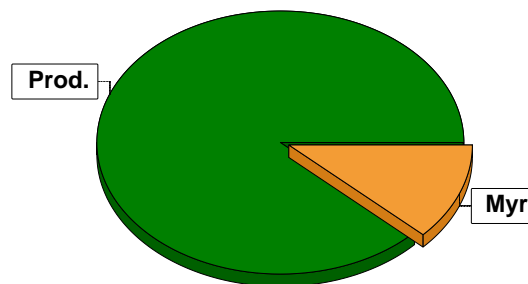


# Sammanställning över fastigheten

## Arealer

	hektar	%
Produktiv skogsmark	93,4	88
Myr/kärr/mosse	12,9	12
Berg/Hällmark	0,0	<1
Inäga/åker	0,0	<1
Väg och kraftledning (linjeavdrag)	0,1	<1
Annat	0,0	<1
<b>Summa landareal</b>	<b>106,4</b>	
Vatten	0,0	



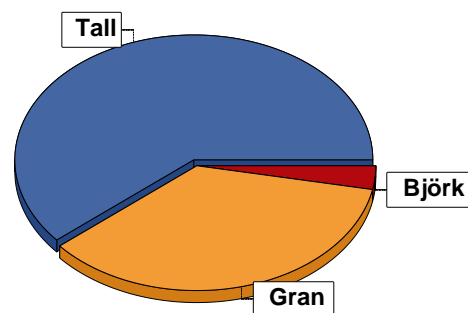
## Virkesförråd

	m <sup>3</sup> sk	%	ha
<b>Totalt</b>	<b>6595</b>	<b>61</b>	<b>62,4</b>
Tall	3943	36	29,0
Gran	310	3	2,1

m<sup>3</sup>sk  
10848

### Medeltal

m<sup>3</sup>sk per hektar  
116



## Bonitet

Fastighetens medelbonitet är beräknad till

m<sup>3</sup>sk per ha  
5

## Tillväxt

Tillväxt för perioden 2025-12-31 + 10 år beräknad med hänsyn till föreslagna åtgärder

m<sup>3</sup>sk per år  
438

## Avverkningsförslag

Förnygringsavverkning

430

Gallring

342

**Totalt under perioden**

**772**

Förväntad tillväxt första växtsäsongen

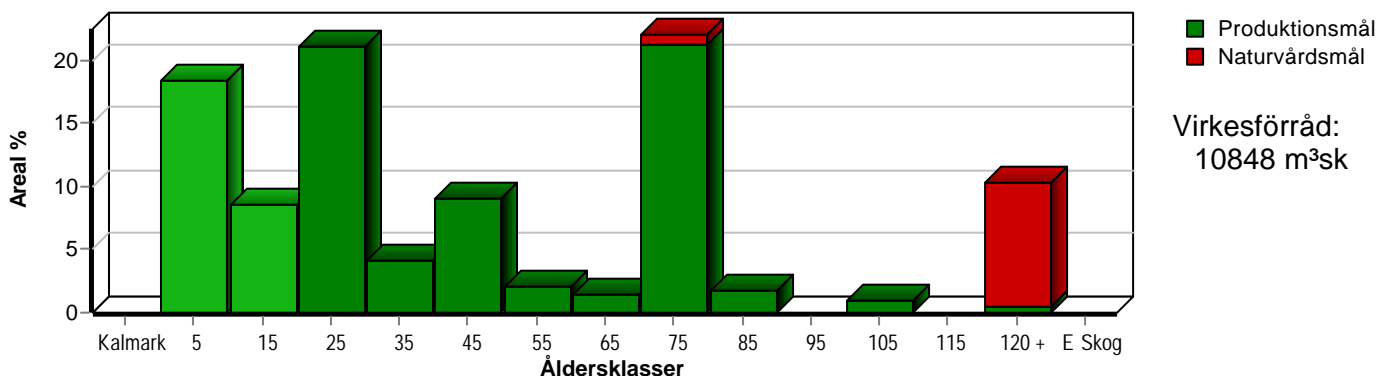
m<sup>3</sup>sk  
433

m<sup>3</sup>sk per ha  
4,6

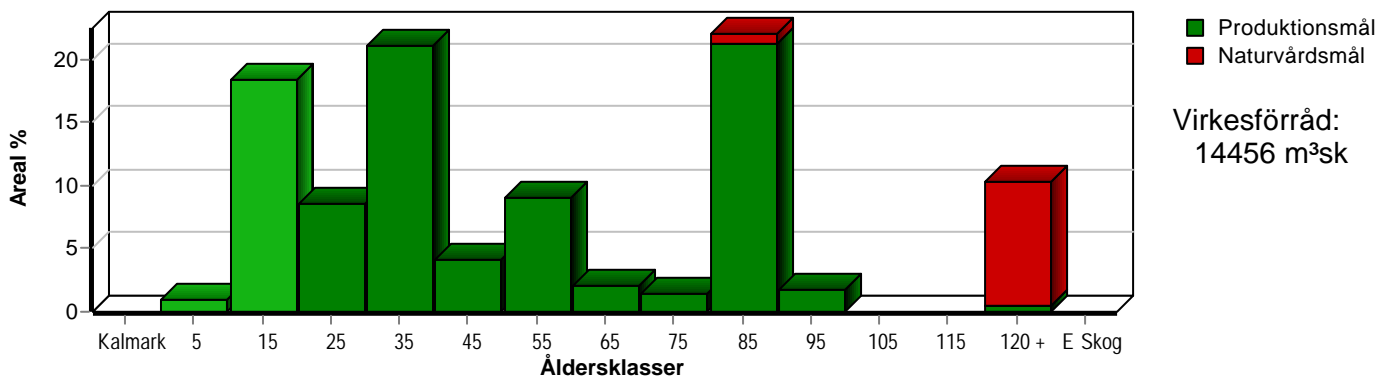
# Skogens fördelning på åldersklasser

Åldersklass	Areal		Virkesförråd				
	ha	%	Totalt m <sup>3</sup> sk	m <sup>3</sup> sk /ha	Tall %	Gran %	Björk %
<b>Kalmark</b>							
- 9 år	17,2	18	161	9	95	5	
10 - 19	8,0	9	114	14	34	66	
20 - 29	19,7	21	988	50	70	28	2
30 - 39	3,9	4	376	96	65	35	
40 - 49	8,5	9	1482	174	13	87	
50 - 59	1,9	2	364	192	62	33	5
60 - 69	1,3	1	348	268	85	15	
70 - 79	20,6	22	4274	207	77	20	3
80 - 89	1,7	2	374	220	60	40	
90 - 99							
100 - 109	0,9	1	267	297	5	95	
110 - 119							
120 +	9,7	10	1908	197	55	38	8
Lågprodkog(E)							
ÖF/Skikt	[1,5]		192	128	97		3
<b>Summa/Medel</b>	<b>93,4</b>	<b>100</b>	<b>10848</b>	<b>116</b>	<b>61</b>	<b>36</b>	<b>3</b>

Arefördelning, aktuell



Arefördelning, om 10 år (föresatt att föreslagna åtgärder utförs)



Aktuell andel kalmark och skog yngre än 20 år är 27 % (25,2 ha) och om 10 år (föresatt att föreslagna åtgärder utförs) 19 % (18,1 ha).

# Skogens fördelning på huggningsklasser

Huggningsklass	Areal		Virkesförråd				
	ha	%	Totalt m <sup>3</sup> sk	m <sup>3</sup> sk /ha	Tall %	Gran %	Björk %
<b>Kalmark</b> K1							
K2	14,8	16	133	9	100		
<b>Röjningsskog</b> R1	7,9	8	92	12	65	35	
R2	12,8	14	317	25	55	41	4
<b>Gallringsskog</b> G1	25,0	27	3291	132	45	54	1
G2							
<b>Föryngrings- avverknings- skog</b> S1	21,5	23	4453	207	78	22	
S2	1,3	1	340	262	25	75	
S3	10,1	11	2030	201	49	38	13
<b>Lågproducer- ande skog</b> E1							
E2							
E3							
<b>Överstånd/Skikt</b>	[1,5]		192	128	97		3
<b>Summa/Medel</b>	93,4	100	10848	116	61	36	3

## Kalmark

- K1 Obehandlad kalmark**  
Mark där åtgärd(er) behövs för att erhålla tillfredsställande föryngring.
- K2 Behandlad kalmark**  
Mark som fullständigt behandlats med återväxt-åtgärder men där föryngringen inte säkerställts.

## Röjningsskog

- R1 Plantskog**  
Säkerställd föryngring upp till 1,3 m medelhöjd.
- R2 Ungskog**  
Skog som är över 1,3 m och som i utvecklings-hänseende motsvarar röjningsskog.

## Gallringsskog

- G1 Normal gallringsskog**  
Skog som är yngre än skyddsåldern (lägsta ålder för föryngringsavverkning).
- G2 Äldre gallringsskog**  
Skog som uppnått skyddsåldern och där nästa lämpliga åtgärd normalt är gallring.

## Föryngringsavverkningsskog

- S1 Skog som kan föryngringsavverkas**  
Normalt föreslås ingen avverkningsåtgärd under planperioden.
- S2 Skog som är mogen att föryngringsavverkas**  
Normalt infaller en avverkningsåtgärd under planperioden.
- S3 Skog i föryngringsbar ålder**  
Föryngringsavverkning bör dock inte utföras.

## Lågproducerande skog

- E1 Restskog**  
Skog som lämnats efter avverkning eller som uppkommit på grund av skada.
- E2 Gles skog**  
Gles skog eller skog av ett för marken olämpligt träslag.
- E3 Skog av hagmarkskaraktär**  
Gles skog av hagmarkskaraktär.

