

Skogsbruksplan

Planens namn	Kårö 1:3>1
Planen avser tiden	fr o m 2026-05-01 och tio år framåt
Fältarbetet utfört under	maj 2026
Planen upprättad av	Edström i Sunnebo
Planläggningsmetod	Okuläruppskattning Uppgifter om virkesförråd, trädslagsfördelning, virkesuttag mm grundar sig på bedömningar i fält i kombination med vissa stödmätningar.

Fastighetsuppgifter

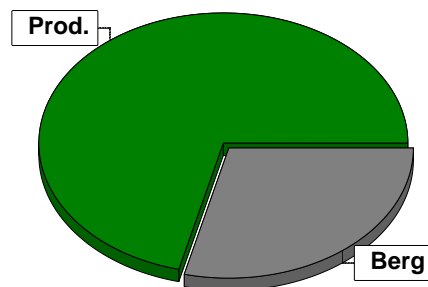
Fastighet	Planstart, Kårö 1:3>1 Kalmar län, Västervik, Loftahammar
Referenskoordinat (WGS84)	Lat: 57° 54' 6.91" N Long: 16° 46' 30.99" E



Sammanställning över fastigheten

Arealer

	hektar	%
Produktiv skogsmark	40,4	69
Myr/kärr/mosse	0,3	1
Berg/Hällmark	16,2	28
Inäga/åker	0,7	1
Väg och kraftledning (linjeavdrag)	0,6	1
Annat	0,2	<1
<hr/>		
Summa landareal	58,4	
Vatten	60,2	



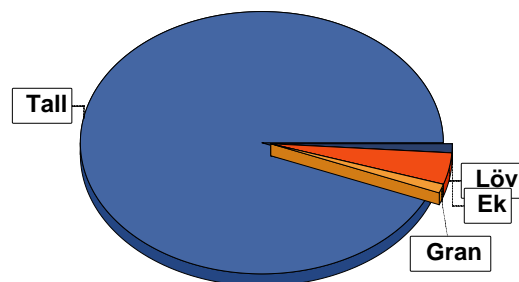
Virkesförråd

	m³sk	%	ha
Totalt	4624	94	37,7
Tall	69	1	0,4
Gran	193	4	1,9
Löv	48	1	0,4
Ek			

m³sk	4934
-------------	------

Medeltal

m³sk per hektar	122
------------------------	-----



Bonitet

Fastighetens medelbonitet är beräknad till

m³sk per ha	3,4
--------------------	-----

Tillväxt

Tillväxt för perioden 2026-05-01 + 10 år beräknad med hänsyn till föreslagna åtgärder

m³sk per år	102
--------------------	-----

Avverkningsförslag

	m³sk
Förnygringsavverkning	921
Gallring	91
Naturvårdande skötsel	528
Totalt under perioden	1540

Förväntad tillväxt första växtsäsongen

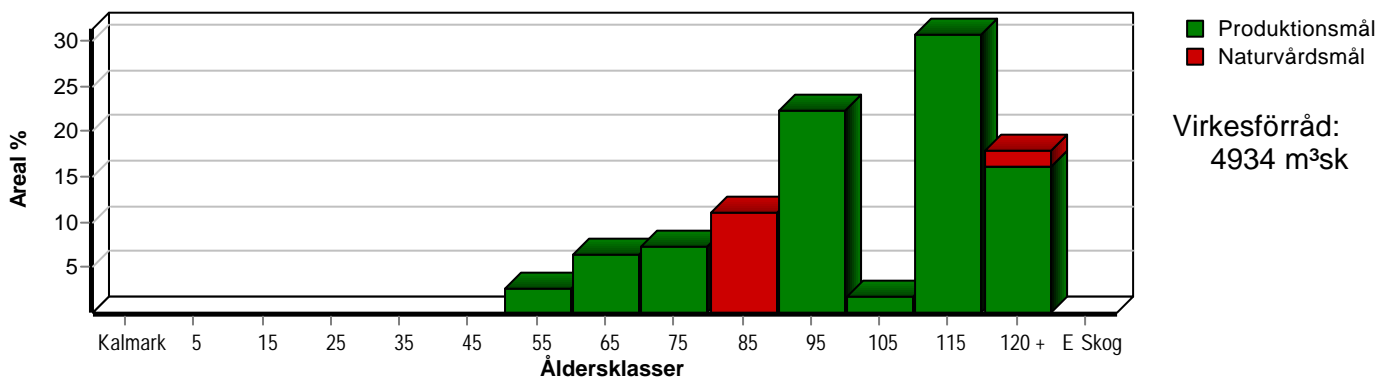
m³sk	112
m³sk per ha	2,8



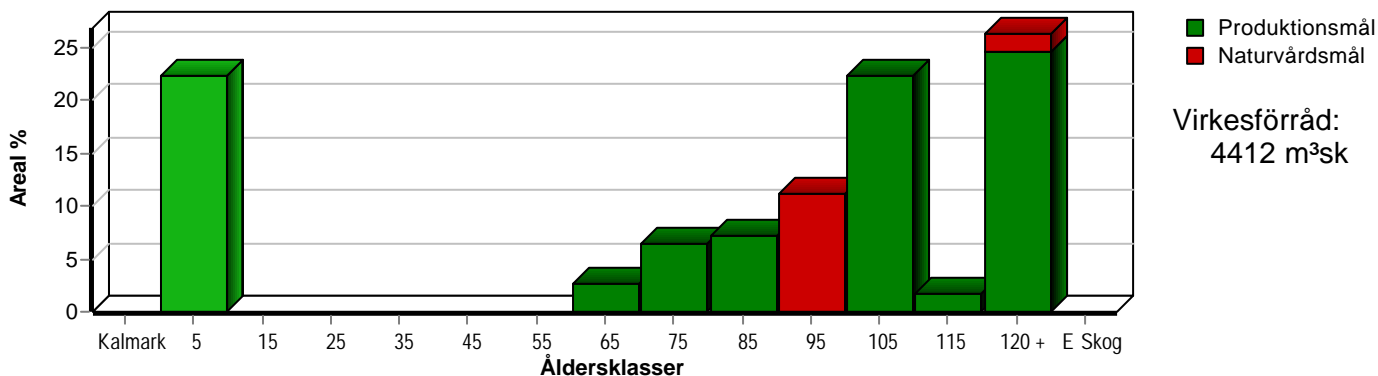
Skogens fördelning på åldersklasser

Åldersklass	Areal		Virkesförråd					
	ha	%	Totalt m³sk	m³sk /ha	Tall %	Löv %	Gran %	Ek %
Kalmark								
- 9 år								
10 - 19								
20 - 29								
30 - 39								
40 - 49								
50 - 59	1,1	3	165	150	90			10
60 - 69	2,6	6	250	96	28	65		7
70 - 79	2,9	7	435	150	90		10	
80 - 89	4,5	11	518	115	100			
90 - 99	9,0	22	1215	135	100			
100 - 109	0,7	2	95	136	100			
110 - 119	12,4	31	1353	109	99			1
120 +	7,2	18	903	125	94	3	3	
Lågprodkog(E) ÖF/Skikt								
Summa/Medel	40,4	100	4934	122	94	4	1	1

Arefördelning, aktuell



Arefördelning, om 10 år (föresatt att föreslagna åtgärder utförs)



Skogens fördelning på huggningsklasser

Huggningsklass	Areal		Virkesförråd					
	ha	%	Totalt m ³ sk	m ³ sk /ha	Tall %	Löv %	Gran %	Ek %
Kalmark K1								
K2								
Röjningsskog R1								
R2								
Gallringsskog G1	1,1	3	165	150	90			10
G2								
Föryngrings- avverknings- skog S1	3,9	10	525	135	85	3	8	3
S2	9,0	22	1023	114	99			1
S3	26,4	65	3221	122	94	5	1	
Lågproducer- ande skog E1								
E2								
E3								
Överstånd/Skikt								
Summa/Medel	40,4	100	4934	122	94	4	1	1

Kalmark

- K1 Obehandlad kalmark**
Mark där åtgärd(er) behövs för att erhålla tillfredsställande föryngring.
- K2 Behandlad kalmark**
Mark som fullständigt behandlats med återväxt-åtgärder men där föryngringen inte säkerställts.

Röjningsskog

- R1 Plantskog**
Säkerställd föryngring upp till 1,3 m medelhöjd.
- R2 Ungskog**
Skog som är över 1,3 m och som i utvecklings-hänseende motsvarar röjningsskog.

Gallringsskog

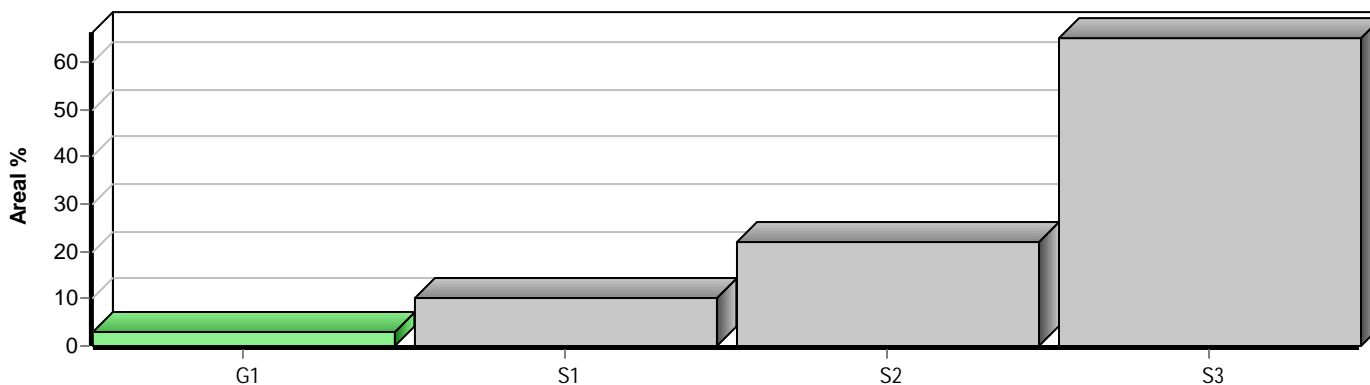
- G1 Normal gallringsskog**
Skog som är yngre än skyddsåldern (lägsta ålder för föryngringsavverkning).
- G2 Äldre gallringsskog**
Skog som uppnått skyddsåldern och där nästa lämpliga åtgärd normalt är gallring.

Föryngringsavverkningsskog

- S1 Skog som kan föryngringsavverkas**
Normalt föreslås ingen avverkningsåtgärd under planperioden.
- S2 Skog som är mogen att föryngringsavverkas**
Normalt infaller en avverkningsåtgärd under planperioden.
- S3 Skog i föryngringsbar ålder**
Föryngringsavverkning bör dock inte utföras.

Lågproducerande skog

- E1 Restskog**
Skog som lämnats efter avverkning eller som uppkommit på grund av skada.
- E2 Gles skog**
Gles skog eller skog av ett för marken olämpligt träslag.
- E3 Skog av hagmarkskaraktär**
Gles skog av hagmarkskaraktär.



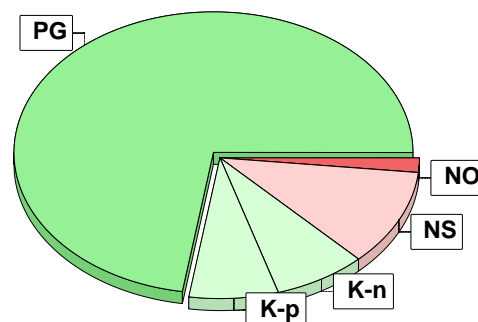
Skogens fördelning på målklasser

Målklass	Areal		Virkesförråd		Tillväxt		Antal avd
	ha	%	m ³ sk	%	m ³ sk	%	
PG	29,2	72,4	3776	76,4	778	76,5	8
K - produktion	3,0	7,4	294	6,0	62	6,1	3
K - naturvård	3,0	7,4	294	6,0	62	6,1	3
NS	4,5	11,1	518	10,5	105	10,3	1
NO	0,7	1,7	52	1,1	10	1,0	1
Summa	40,4	100,0	4934	100,0	1017	100,0	13

5,2 ha (12,9 %) av planens produktiva areal är avsatta i planens certifiering för NS/NO.

Impediment

	ha	%
Myr	0,3	1
Berg	16,2	28



Målklasser

Målklasserna ger information om skogens brukning. Klasserna har följande innebörd:

- PG** Produktionsmål med miljöhänsyn
I avdelningar med låga naturvärden där produktionsmålet styr skötseln. Miljöhänsyn tas genom att hänsynsytor, trädgrupper, evighetsträd och buskar mm lämnas. Miljöhänsyn motsvarar högst ca 10 % av avdelningens produktiva skogsmarksareal.
- K** Produktionsmål med förstärkt miljöhänsyn
I avdelningar med låga/vissa naturvärden förenas produktionsmålet med en förstärkt miljöhänsyn. Produktionsmålet styr huvudinriktningen av skötseln, medan naturvårdsmålet dominerar i vissa delar av avdelningen. Förhållandet mellan målen anges som procentsatser av avdelningens produktiva skogsmarksareal. Förstärkt miljöhänsyn innebär att mer än 10 % av avdelningens produktiva skogsmarksareal utgörs av naturhänsyn. Naturvårdsmålet kan i vissa fall överstiga 50 % av avdelningens produktiva skogsmarksareal.
- NS** Naturvårdsmål med skötsel
I avdelningar med höga naturvärden där återkommande skötsel är nödvändig för att bibehålla områdets naturvärden samt avdelningar med förutsättningar att återskapa dessa naturvärden. Naturvårdsmålet styr skötseln som endast utförs när det är motiverat av naturvårdsskäl.
- NO** Naturvårdsmål, orört
I avdelningar med höga naturvärden där fri utveckling är nödvändig för att bibehålla områdets naturvärden samt avdelningar med förutsättningar att återskapa dessa naturvärden. Naturvårdsmålet styr genom att området lämnas för fri utveckling. Ibland kan dock ett nyskapande av död ved vara nödvändig för att påskynda utvecklingen av höga naturvärden.



Sammanställning lövdominerade bestånd

För certifiering ska, under merparten av omloppstiden, minst 5 % av arealen för den friska och fuktiga marken domineras av löv.

Av sammanställningens produktiva skogsmarksareal om 40,4 ha är 9,2 % (3,7 ha) frisk eller fuktig.

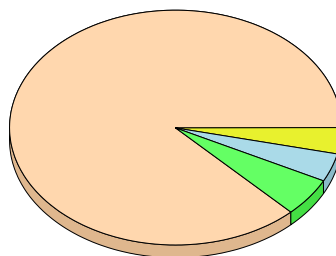
Sammanställningen avser frisk eller fuktig skogsmark som är lövdominerad (minst 50 % löv i trädslagsandelar).

Aktuella - lövdominerade bestånd enligt planens trädslag (i röjningsskog räknas endast det löv som överensstämmer med ståndortsindex).

Framtida -bestånd av planläggaren markerade som lämpliga för lövdominans under omloppstiden.

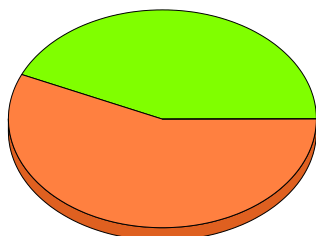
Fördelning fuktklasser för skogsmark

Torr, 87,3 %, 35,3 ha Frisk, 5,2 %, 2,1 ha
Fuktig, 4,0 %, 1,6 ha Övrig, 3,5 %, 1,4 ha



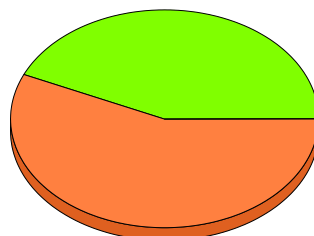
Lövdominerade bestånd - aktuella

Lövdominerat: NS och NO, 0,0 %, 0,0 ha
Lövdominerat: Övriga, 43,2 %, 1,6 ha
Ej lövdominerat, 56,8 %, 2,1 ha



Lövdominerade bestånd - framtida

Lövdominerat: NS och NO, 0,0 %, 0,0 ha
Lövdominerat: Övriga, 43,2 %, 1,6 ha
Ej lövdominerat, 56,8 %, 2,1 ha



Lövdominerade bestånd - aktuella

Areal % av areal frisk eller fuktig

NS + NO

0,0 ha

0,0 %

Övriga

1,6 ha

43,2 %

Summa

1,6 ha

43,2 %

Lövdominerade bestånd - framtida

Areal % av areal frisk eller fuktig

0,0 ha

0,0 %

1,6 ha

43,2 %

1,6 ha

43,2 %

1,6 ha (43,2 %) av den friska/fuktiga arealen är avsatta i planens certifiering för lövdominans.

Lövdominerade bestånd - aktuella

Avdelning	Areal	Målklass	Ålder	TGLBÄ	Andel av areal frisk eller fuktig
1/7	1,6 ha	K	60	10900	43,2 % Ingår i certifiering

Lövdominerade bestånd - framtida

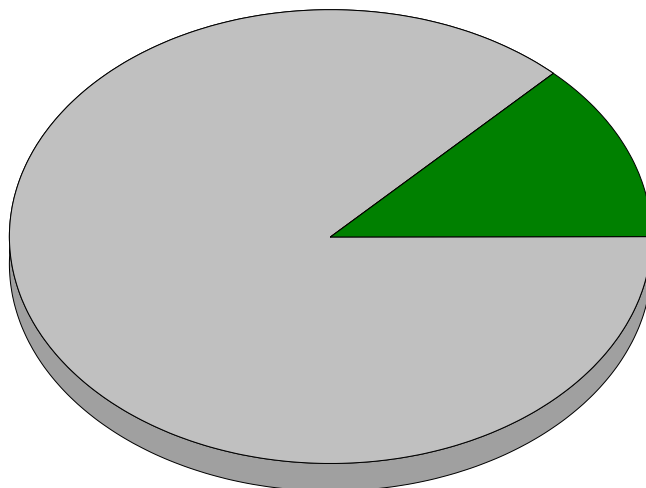
Avdelning	Areal	Målklass	Ålder	TGLBÄ	Andel av areal frisk eller fuktig
1/7	1,6 ha	K	60	10900	43,2 % Ingår i certifiering



Sammanställning certifiering

Sammanställningen avser 40,4 ha produktiv skogsmark.

■ Målklass NS/NO, 12,9 %, 5,2 ha ■ Anpassad skötsel, 0,0 %, 0,0 ha ■ Övrig produktiv skogsmark, 87,1 %, 35,2 ha



Avdelningar för certifiering NS/NO

Avdelning	Areal		Mål	Ålder	TGLBÄ	m ³ sk		Skötselriktning	
	ha	%				ha	avd		
Kårö 1:3>1	1/11	0,7	1,7	NO	160	90100	75	52	1/2
	5/29	4,5	11,2	NS	85	X0000	115	518	2/2
Summa		5,2	12,9				110	570	

Avdelningar för certifiering framtida lövdominans ^{1 % av planens friska/fuktiga mark}

Avdelning	Areal		Mål	Ålder	TGLBÄ	m ³ sk		Skötselriktning	
	ha	% ¹				ha	avd		
Kårö 1:3>1	1/7	1,6	43,2	K	60	10900	100	160	1/1
Summa		1,6	43,2				100	160	

Avdelningar för certifiering anpassat brukande

Avdelning	Areal		Mål	Ålder	TGLBÄ	m ³ sk		Skötselriktning
	ha	%				ha	avd	
Summa		<0,1	<0,1				0	



Avverkning och tillväxt

Avverkning

I redovisad avverkningsvolym ingår 5 års tillväxt för avverkningar med angelägenhetsgrad 2 och 3.

I begreppet löv ingår alla lövträdsarter.

Åldersklass	Gallring				Förnygringsavverkning				Naturvårdande skötsel			
	ha	Barr m ³ sk	Löv m ³ sk	Totalt m ³ sk	ha	Barr m ³ sk	Löv m ³ sk	Totalt m ³ sk	ha	Barr m ³ sk	Löv m ³ sk	Totalt m ³ sk
Kalmark												
- 9 år												
10 - 19												
20 - 29												
30 - 39												
40 - 49												
50 - 59	1,1	30	3	33								
60 - 69	1,6	4	33	37								
70 - 79												
80 - 89									4,5	231		231
90 - 99									9,0			
100 - 109	0,7	21		21								
110 - 119					9,0	911	10	921				
120 +									6,5	286	11	297
Lågprodskog(E) ÖF/Skikt												
Grundförslag Högre alt. Lägre alt.	3,4	55	36	91	9,0	911	10	921	20,0	517	11	528

Total avverkning

1 540

Tillväxt

I sammanställningen redovisas tillväxt under perioden samt areal och virkesförråd efter 10 år.

Observera att såväl tillväxt som areal och virkesförråd om 10 år förutsätter att föreslagna åtgärder utförs

Åldersklass	Tillväxt			Areal och virkesförråd efter 10 år		
	Barr m ³ sk	Löv m ³ sk	Totalt m ³ sk	ha	m ³ sk	m ³ sk/ha
Kalmark						
- 9 år				9,0		
10 - 19						
20 - 29						
30 - 39						
40 - 49						
50 - 59	46	5	51			
60 - 69	23	55	78	1,1	183	166
70 - 79	128		128	2,6	291	112
80 - 89	105		105	2,9	563	194
90 - 99	267		267	4,5	392	87
100 - 109	18		18	9,0	1482	165
110 - 119	226	2	228	0,7	92	131
120 +	138	5	143	10,6	1159	109
Lågprodskog(E) ÖF/Skikt					250	
Summa	951	67	1018	40,4	4412	109



Skogsvårdsåtgärder

Blanketten innehåller ett sammandrag av avdelningsvis föreslagna åtgärder.
Sammanställningen förutsätter att samtliga åtgärder enligt grundförslaget utförs.

Åtgärd (F) = Följd (A) = Alternativ	Angelägenhetsgrad					Summa ha
	Förfallna ha	Snarast ha	2 - 5 år ha	5 - 10 år ha	10 - 20 år ha	
Markberedning			6,6			6,6
Markberedning, Följd			2,4			2,4
Plantering, Följd			9,0			9,0
Återväxtkontroll, Följd				9,0		9,0
Summa ha			18,0	9,0		27,0



Åtgärdsöversikt

Samtliga avdelningar där åtgärder är föreslagna finns här uppräknade.

Angelägenhetsgrad: FF = Förfallen, 1 = Snarast, 2 = Inom 2-5 år, 3 = Inom 5-10 år, 4 = Inom 10 - 20 år

Åtgärd (F) = Följd (A) = Alternativ	Ang	Avdelning	Prod areal ha	Ålder år	Stånd- orts- index	Volym m ³ sk /ha	Uttag m ³ sk inkl tillv	Utförs år	Anteckning
Sista Gallring	1	1 - 4	1,1	58	T26	150	33		
Föryng avv, fröträd	2	1 - 5	2,4	110	T18	110	205		
Successiv avverkning	2	1 - 6 : 1	0,7	100	T14	135	21		
Successiv avverkning	2	1 - 7	1,6	60	B20	100	37		
Föryng avv	2	1 - 12	6,6	110	T18	115	716		
Plantering (F)	2	1 - 5	2,4	110	T18	110	0		
Plantering (F)	2	1 - 12	6,6	110	T18	115	0		
Markberedning (F)	2	1 - 5	2,4	110	T18	110	0		
Markberedning	2	1 - 12	6,6	110	T18	115	0		
Selektivhuggning	2	1 - 6	3,7	150	T14	90	73		
Selektivhuggning	2	2 - 24	9,0	90	T14	135	0		
Selektivhuggning	2	4 - 27	2,8	130	T16	185	224		
Naturvårdshuggning	2	5 - 29	4,5	85	T14	115	231		
Återväxtkontroll (F)	3	1 - 5	2,4	110	T18	110	0		
Återväxtkontroll (F)	3	1 - 12	6,6	110	T18	115	0		

Avdelningsbeskrivning

Skifte: Skifte 1

När: 1 = Snarast, 2 = Inom 2-5 år, 3 = Inom 5-10 år, 4 = Inom 10 - 20 år, FF = Förfallen

² PG - Produktionsmål med miljöhänsyn

¹ i = grön kommentar, ii = generell kommentar, iii = åtgärdskommentar, iv = speciella värden

Avd nr	Areal ha (-Avdrag) [Skikt]	Ägo	Ålder år	Hkl Skikt	SI	Virkesförråd m ³ sk		Mål klass	Trädslag	Med diam cm	Med höjd m	G-yta m ²	Beskrivning	Åtgärd Alternativ	När	Uttag inkl tillväxt		Årlig tillväxt m ³ sk per ha	Not ¹
						ha	avd									%	m ³ sk		
1	0,2	6											Vatten						
Anteckningar:																			
2	0,2	5											Övrig landareal						
Anteckningar:																			
3	0,7	4											Inägomark						
Anteckningar:																			
4	1,3 (-0,2)	1 3L	58	G1	T26	150	165	PG ²	Tall Ek	90 10	25	20	20	Kulturminne: Stenmur Fd inäga Frisk Avdrag: berg	Sista Gallring	1	20	33	4,6
Anteckningar:																			

Avdelningsbeskrivning

Skifte: Skifte 1

När: 1 = Snarast, 2 = Inom 2-5 år, 3 = Inom 5-10 år, 4 = Inom 10 - 20 år, FF = Förfallen

² PG - Produktionsmål med miljöhänsyn

¹ i = grön kommentar, ii = generell kommentar, iii = åtgärdskommentar, iv = speciella värden

Avd nr	Areal ha (-Avdrag) [Skikt]	Ägo	Ålder år	Hkl Skikt	SI	Virkesförråd m ³ sk		Mål klass	Trädslag	Med diam cm	Med höjd m	G-yta m ²	Beskrivning	Åtgärd Alternativ	När	Uttag inkl tillväxt		Årlig tillväxt m ³ sk per ha	Not ¹	
						ha	avd									%	m ³ sk			
5	2,7 (-0,3)	1 3L	110	S2	T18	110	264	PG ²	Tall Ek	95 5	28	17	16	Olikåldrigt Varier bonitet Kulturminne: Stenmur Artfynd: Blompraktbagge, Torr Avdrag: berg	Föryng avv, fröträda Markberedning (F) Plantering (F) Återväxtkontroll (F)	2 2 2 3	70	205	1,8	
Anteckningar:																				
6	3,8 (-0,1)	1 L	150	S3	T14	90	333	K,s 50 %	Tall	100	18	14	14	Bergbundet Anpassat Olikåldrigt Hyggesfritt Successiv föryngring Plockhuggning Torr	Selektivhuggning	2	20	73	1,6	i ¹
Målklass: K - Produktionsmål med förstärkt miljöhänsyn. Syftet är att nyskapa naturvärden. 50 % av arealen används till naturvård.																				
Naturvård: Beskrivning Beståndet består av olikåldrig tallskog på berg. Yngre och äldre delar. Luckigheten ger öppna varma miljöer som är viktiga för flera insekter, inte minst fjärilar. Mål Bevara ett halvöppet, olikåldrig och skittat tallbestånd med ett kontinuerligt nybildande av död ved. Gynna arter som trivs i halvkugga, senvuxen ved i en varm torr miljö. Bevara ojämnheter i beståndet, variation. Beståndets dynamik och skogskänsla bevaras genom fortsatt plockhuggning. Åtgärd Successiv föryngring / evig gallring. Plockhugg äldre, gallra / röj yngre. Vid ingrepp görs öppningar där det kan föryngras.																				
Anteckningar:																				

Avdelningsbeskrivning

Skifte: Skifte 1

När: 1 = Snarast, 2 = Inom 2-5 år, 3 = Inom 5-10 år, 4 = Inom 10 - 20 år, FF = Förfallen

² PG - Produktionsmål med miljöhänsyn

¹ i = grön kommentar, ii = generell kommentar, iii = åtgärdskommentar, iv = speciella värden

Avd nr	Areal ha (-Avdrag) [Skikt]	Ä g o	Ålder år	Hkl Skikt	SI	Virkesförråd m ³ sk		Mål klass	Trädslag	Med diam cm	Med höjd m	G-yta m ²	Beskrivning	Åtgärd Alternativ	N ä r	Uttag inkl tillväxt		Årlig tillväxt m ³ sk per ha	Not ¹	
						ha	avd									%	m ³ sk			
6:1	0,8 (-0,1)	1 L	100	S3	T14	135	95	K,b 50 %	Tall	100	23	14	22	Hyggesfritt Anpassatbrukande Skvattramosse Övrig	Successiv avverkning	2	20	21	2,6	i ¹
<p>Målklass: K - Produktionsmål med förstärkt miljöhänsyn. Syftet är att bevara naturvärden. 50 % av arealen används till naturvård.</p> <p>Naturvård: Beskrivning Avdelningen består av tall på torvmark. En del av tallarna har tydliga naturvärdeskaraktärer så som antydning till pansarbark, platta kronor och grova grenar. Det finns ett mindre inslag av stående och liggande död ved i olika nedbrytningsgrad, torrakorna av tall har en riklig påväxt av lavar. I fältskiktet växer skvattram, vitmossor, tuvull och bärris. Mål Målsättningen är att det ska finnas en hög andel äldre träd, främst tall samt ett visst inslag av död ved. Det ger goda förutsättningar för arter som kräver gamla levande och döda träd i fuktiga miljöer (ex mossor, lavar och svampar). Tjädern gynnas av den mosaikartade miljön med gott om skydd i form av småträd och ris samt insekter, frön och bär att äta. Åtgärd En selektivhuggning med förstärkt hänsyn där de produktionsliknande tallarna tas ut. Åtgärden utförs på ett sådant sätt att markskador undviks.</p> <p>Anteckningar:</p>																				

Avdelningsbeskrivning

Skifte: Skifte 1

När: 1 = Snarast, 2 = Inom 2-5 år, 3 = Inom 5-10 år, 4 = Inom 10 - 20 år, FF = Förfallen

² PG - Produktionsmål med miljöhänsyn

¹ i = grön kommentar, ii = generell kommentar, iii = åtgärdskommentar, iv = speciella värden

Avd nr	Areal ha (-Avdrag) [Skikt]	Ägo	Ålder år	Hkl Skikt	SI	Virkesförråd m ³ sk		Mål klass	Trädslag	Med diam cm	Med höjd m	G-yta m ²	Beskrivning	Åtgärd Alternativ	När	Uttag inkl tillväxt		Årlig tillväxt m ³ sk per ha	Not ¹	
						ha	avd									%	m ³ sk			
7	1,6	1	60	S3	B20	100	160	K,b 50 %	Tall Löv	10 90	20	19	16	Hyggesfritt Anpassatbrukande Delvis blöt mark Framtida lövdominans Fuktig	Successiv avverkning	2	20	37	2,9	i ¹
<p>Målklass: K - Produktionsmål med förstärkt miljöhänsyn. Syftet är att bevara naturvärden. 50 % av arealen används till naturvård.</p> <p>Naturvård: Beskrivning Lövsumpskog med ett visst inslag av äldre lövträd på socklar. Naturvärden är främst kopplade till äldre björk och al/vattenmiljöerna, men majoritet av beståndet har lägre naturvärden. Vattnets påverkan (hög grundvattennivå stor del av året) håller tillbaka ev. inväxande gran och ger ett kontinuerligt tillskott av döende träd och död ved. Buskskiktet består av sälj. Fuktigheten/vattenflödet är en förutsättning för områdets fortsatta utveckling. Diken finns. Biotopen är viktig som vattenbuffert/näringsfälla. Mål En fuktig, variationsrik lövskog med grova träd, viss mängd död ved och delar med en god lövproduktion. Lövträden och undervegetationen i de fuktigaste partierna lämnas för fri utveckling. I de torrare områden sköts lövskogen för att upprätthålla en god produktion. Området är viktigt för småfåglar och fungerar även som vattenreglerare i landskapet. Åtgärd Enstaka lövträd friställs, och på några ytor lämnas löv i grupper. Skogen som kommer upp röjs och gallras för att upprätthålla en god produktion. Drivningen ska genomföras på ett sätt som inte skadar marken.</p> <p>Anteckningar:</p>																				
8	4,8 (-1,4)	1 3	110	S3	T18	100	340	PG ²	Tall	100	25	17	15	Bergbundet Olikåldrigt, flerskiktat Kantzön vatten Artfynd: Blåmossa. Talti Torr Avdrag: berg	Ingen åtgärd				2,3	
<p>Anteckningar:</p>																				

Avdelningsbeskrivning

Skifte: Skifte 1

När: 1 = Snarast, 2 = Inom 2-5 år, 3 = Inom 5-10 år, 4 = Inom 10 - 20 år, FF = Förfallen

² PG - Produktionsmål med miljöhänsyn

¹ i = grön kommentar, ii = generell kommentar, iii = åtgärdskommentar, iv = speciella värden

Avd nr	Areal ha (-Avdrag) [Skikt]	Ä g o	Ålder år	Hkl Skikt	SI	Virkesförråd m ³ sk		Mål klass	Trädslag		Med diam cm	Med höjd m	G-yta m ²	Beskrivning	Åtgärd Alternativ	N ä r	Uttag inkl tillväxt		Årlig tillväxt m ³ sk per ha	Not ¹
						ha	avd		%	m ³ sk										
9	2,9	1	75	S1	T24	150	435	PG ²	Tall Gran	90 10	28	19	20	Olikåldrigt Kantzön vatten Yngre/äldre delar Artfynd: Nattskärre, Apol Torr	Ingen åtgärd				4,4	
Anteckningar:																				
10	1,6	3												Fornlämning: Stensättning						
Anteckningar:																				

Avdelningsbeskrivning

Skifte: Skifte 1

När: 1 = Snarast, 2 = Inom 2-5 år, 3 = Inom 5-10 år, 4 = Inom 10 - 20 år, FF = Förfallen

² PG - Produktionsmål med miljöhänsyn

¹ i = grön kommentar, ii = generell kommentar, iii = åtgärdskommentar, iv = speciella värden

Avd nr	Areal ha (-Avdrag) [Skikt]	Ä g o	Ålder år	Hkl Skikt	SI	Virkesförråd m ³ sk		Mål klass	Trädslag	Med diam cm	Med höjd m	G-yta m ²	Beskrivning	Åtgärd Alternativ	N ä r	Uttag inkl tillväxt		Årlig tillväxt m ³ sk per ha	Not ¹	
						ha	avd									%	m ³ sk			
11	0,7	1	160	S3	T14	75	53	NO,b	Tall Löv	90 10	36	16	12	Naturvård Skvattramosse Torvmark Övrig	Ingen åtgärd				1,4	i ¹
<p>Målklass: NO - Naturvårdsmål, orört. Syftet är att bevara naturvärden. Ingår i certifiering för målklass NS/NO.</p> <p>Naturvård: Beskrivning Avdelningen består av äldre, senvuxen tall. Några av tallarna har tydliga naturvärdeskaraktärer så som platta kronor, grova, krumma grenar och är lågvuxna, men det finns även mer växtliga där trädens höga ålder inte kan ses lika tydligt. Det finns ett mindre inslag av död ved. Här och var finns ett mindre inslag av senvuxen björk. I fältskiktet växer vitmossor, klockkljung, rosling, tuvull, odon och skvattram. Mål Målsättningen är ett varierat bestånd med inslag av ljusöppna miljöer liksom mer skuggiga delar, med en hög andel äldre tall och en kontinuerlig tillförsel av död ved. Skogsfågel gynnas av den mosaikartade miljön med gott om skydd och föda. Hydrologin ska värnas, det ska inte uppstå körskador i kantzoner till området. Åtgärd Beståndet lämnas för fri utveckling</p> <p>Anteckningar:</p>																				
12	6,7 (-0,1)	1 L	110	S2	T18	115	759	PG ²	Tall	100	34	17	16	Hänsyn kantz vatten Fornminne Stensättning Torr	Föryng avv Markberedning Plantering (F) Återväxtkontroll (F)	2 2 2 3	85	716	1,6	
<p>Anteckningar:</p>																				

Avdelningsbeskrivning

Skifte: Skifte 1

När: 1 = Snarast, 2 = Inom 2-5 år, 3 = Inom 5-10 år, 4 = Inom 10 - 20 år, FF = Förfallen

² PG - Produktionsmål med miljöhänsyn

¹ i = grön kommentar, ii = generell kommentar, iii = åtgärdskommentar, iv = speciella värden

Avd nr	Areal ha (-Avdrag) [Skikt]	Ä g o	Ålder år	Hkl Skikt	SI	Virkesförråd m ³ sk		Mål klass	Trädslag	Med diam cm	Med höjd m	G-yta m ²	Beskrivning	Åtgärd Alternativ	N ä r	Uttag inkl tillväxt		Årlig tillväxt m ³ sk per ha	Not ¹	
						ha	avd									%	m ³ sk			
13	1,0	1	65	S1	T26	90	90	PG ²	Tall Löv Ek	60 20 20	28	23	12	Fd inäga glest Kulturminne stenmur Olikåldrigt Frisk	Ingen åtgärd				3,1	
Anteckningar:																				
14	0,3	2												Myr						
Anteckningar:																				
15	2,5	3												Formminne stensättning						
Anteckningar:																				
16	60,0	6												Vatten						
Anteckningar:																				

Avdelningsbeskrivning

Skifte: Lilla Grindö

När: 1 = Snarast, 2 = Inom 2-5 år, 3 = Inom 5-10 år, 4 = Inom 10 - 20 år, FF = Förfallen

² PG - Produktionsmål med miljöhänsyn

¹ i = grön kommentar, ii = generell kommentar, iii = åtgärdskommentar, iv = speciella värden

Avd nr	Areal ha (-Avdrag) [Skikt]	Ägo	Ålder år	Hkl Skikt	SI	Virkesförråd m ³ sk		Mål klass	Trädslag	Med diam cm	Med höjd m	G-yta m ²	Beskrivning	Åtgärd Alternativ	När	Uttag inkl tillväxt		Årlig tillväxt m ³ sk per ha	Not ¹
						ha	avd									%	m ³ sk		
21	1,0	3											Berg						
Anteckningar:																			
22	0,6	3											Kulturminne						
Anteckningar:																			
23	0,4	3											Kulturminne						
Anteckningar:																			
24	11,2 (-2,2)	1 3	90	S3	T14	135	1215	PG ²	Tall	100	28	14	21	Lilla Grindö Bergbundet m mossar Olikåldrigt Kulturminnen sjömärke hus Torr Avdrag: berg	Selektivhuggning	2			3,0
Anteckningar:																			

Avdelningsbeskrivning

Skifte: Enskär

När: 1 = Snarast, 2 = Inom 2-5 år, 3 = Inom 5-10 år, 4 = Inom 10 - 20 år, FF = Förfallen

² PG - Produktionsmål med miljöhänsyn

¹ i = grön kommentar, ii = generell kommentar, iii = åtgärdskommentar, iv = speciella värden

Avd nr	Areal ha (-Avdrag) [Skikt]	Ä g o	Ålder år	Hkl Skikt	SI	Virkesförråd m ³ sk		Mål klass	Trädslag	Med diam cm	Med höjd m	G-yta m ²	Beskrivning	Åtgärd Alternativ	N ä r	Uttag inkl tillväxt		Årlig tillväxt m ³ sk per ha	Not ¹
						ha	avd									%	m ³ sk		
25	1,3	3											Berg						
Anteckningar:																			

Avdelningsbeskrivning

Skifte: Högholmen

När: 1 = Snarast, 2 = Inom 2-5 år, 3 = Inom 5-10 år, 4 = Inom 10 - 20 år, FF = Förfallen

² PG - Produktionsmål med miljöhänsyn

¹ i = grön kommentar, ii = generell kommentar, iii = åtgärdskommentar, iv = speciella värden

Avd nr	Areal ha (-Avdrag) [Skikt]	Ägo	Ålder år	Hkl Skikt	SI	Virkesförråd m ³ sk		Mål klass	Trädslag	Med diam cm	Med höjd m	G-yta m ²	Beskrivning	Åtgärd Alternativ	När	Uttag inkl tillväxt		Årlig tillväxt m ³ sk per ha	Not ¹
						ha	avd									%	m ³ sk		
26	2,7	3											Berg						
Anteckningar:																			
27	2,8	1	130	S3	T16	185	518	PG ²	Tall Gran Löv	90 5 5	26	16	34	Högholmen Olikåldrigt Varier bonitet Torr	Selektivhuggning	2	40	224	2,6
Anteckningar:																			

Avdelningsbeskrivning

Skifte: St Flatholmen

När: 1 = Snarast, 2 = Inom 2-5 år, 3 = Inom 5-10 år, 4 = Inom 10 - 20 år, FF = Förfallen

² PG - Produktionsmål med miljöhänsyn

¹ i = grön kommentar, ii = generell kommentar, iii = åtgärdskommentar, iv = speciella värden

Avd nr	Areal ha (-Avdrag) [Skikt]	Ägo	Ålder år	Hkl Skikt	SI	Virkesförråd m ³ sk		Mål klass	Trädslag	Med diam cm	Med höjd m	G-yta m ²	Beskrivning	Åtgärd Alternativ	När	Uttag inkl tillväxt		Årlig tillväxt m ³ sk per ha	Not ¹	
						ha	avd									%	m ³ sk			
28	2,3	3											Berg							
Anteckningar:																				
29	4,5	1	85	S3	T14	115	518	NS,b	Tall	100	20	12	24	Stora Flatholmen Bergbundet Olikåldrigt Kulturminne sjömärke Torr	Naturvårdshuggning	2	40	231	2,3	i ¹
Målklass: NS - Naturvårdsmål med skötsel. Syftet är att bevara naturvärden. Ingår i certifiering för målklass NS/NO.																				
Naturvård: Beskrivning Beståndet är ett olikåldrigt, talldominerat skogsområde på svag mark, på en ö. Skogen har föryngrats naturligt och har sannolikt plockhuggits under lång tid. På senare år har dock en förtätning av tall skett. På de torrare partierna är tillväxten begränsad. Fältskiktet domineras av fattigris, och i anslutning till hållarna växer rikligt med lavar. Det finns en måttlig mängd död ved i olika nedbrytningsstadier, vilket tyder på en kontinuerlig tillförsel. Beståndets luckiga struktur skapar gynnsamma förhållanden för värmeälskande insekter. Mål Målet är att bevara ett halvöppet, olikåldrigt och skiktat tallbestånd med en kontinuerlig nybildning av död ved. Äldre träd ska bibehållas för att upprätthålla skogens kontinuitet i landskapet. Markvegetationen ska fortsatt domineras av lavar, även om ett visst inslag av bärris och örter förekommer. Åtgärd En lättare naturvårdsinriktad huggning (NS-huggning) genomförs för att öka ljusinsläppet. I samband med åtgärden nyskapas död ved för att stärka den biologiska mångfalden. För att efterlikna naturliga störningar och gynna arter knutna till äldre tallar skadas vissa utvalda träd genom veteranisering, vilket påskyndar bildandet av strukturer som liknar brandljud. Frihugg gamla träd. Plockhugg yngre.																				
Anteckningar:																				

Avd 1 - 6

K

Kombinerade mål, både produktion och miljö med nyskapande av värden som syfte. 50% av arealen avsätts av hänsyn till naturvärden eller andra intressen.

Skogliga data

Areal: 3,8 0,1 ha

Ålder: 150 år

Ståndortsindex: T14

Huggningsklass: S3

Virkesförrådet uppgår till 90 m³sk/ha och 333 m³sk totalt.

Trädslagsfördelning: 100% tall

Beskrivning

Beståndet består av olikåldrig tallskog på berg. Yngre och äldre delar. Luckigheten ger öppna varma miljöer som är viktiga för flera insekter, inte minst fjärilar.

Mål

Bevara ett halvöppet, olikåldrig och skiktat tallbestånd med ett kontinuerligt nybildande av död ved. Gynna arter som trivs i halvskugga, senvuxen ved i en varm torr miljö.

Bevara ojämnheter i beståndet, variation. Beståndets dynamik och skogskänsla bevaras genom fortsatt plockhuggning.

Åtgärd

Successiv för yngning / evig gallring. Plockhugg äldre, gallra / røj yngre. Vid ingrepp görs öppningar där det kan för yngning.



Avd 1 - 6 : 1

K

Kombinerade mål, både produktion och miljö med bevarande av värden som syfte. 50% av arealen avsätts av hänsyn till naturvärden eller andra intressen.

Skogliga data

Areal: 0,8 0,1 ha

Ålder: 100 år

Ståndortsindex: T14

Huggningsklass: S3

Virkesförrådet uppgår till 135 m³sk/ha och 95 m³sk totalt.

Trädslagsfördelning: 100% tall

Beskrivning

Avdelningen består av tall på torvmark. En del av tallarna har tydliga naturvärdeskaraktärer så som antydan till pansarbark, platta kronor och grova grenar. Det finns ett mindre inslag av stående och liggande död ved i olika nedbrytningsgrad, torrakorna av tall har en riklig påväxt av lavar. I fältskiktet växer skvattram, vitmossor, tuvull och bärris.

Mål

Målsättningen är att det ska finnas en hög andel äldre träd, främst tall samt ett visst inslag av död ved. Det ger goda förutsättningar för arter som kräver gamla levande och döda träd i fuktiga miljöer (ex mossor, lavar och svampar). Tjädern gynnas av den mosaikartade miljön med gott om skydd i form av småträd och ris samt insekter, frön och bär att äta.

Åtgärd

En selektivhuggning med förstärkt hänsyn där de produktionsliknande tallarna tas ut. Åtgärden utförs på ett sådant sätt att markskador undviks.



Avd 1 - 7

K

Kombinerade mål, både produktion och miljö med bevarande av värden som syfte. 50% av arealen avsätts av hänsyn till naturvärden eller andra intressen.

Skogliga data

Areal: 1,6 ha

Ålder: 60 år

Ståndortsindex: B20

Huggningsklass: S3

Virkesförrådet uppgår till 100 m³sk/ha och 160 m³sk totalt.

Trädslagsfördelning: 10% tall 90% löv

Beskrivning

Lövsumpskog med ett visst inslag av äldre lövträd på socklar. Naturvärden är främst kopplade till äldre björk och al/vattenmiljöerna, men majoritet av beståndet har lägre naturvärden. Vattnets påverkan (hög grundvattennivå stor del av året) håller tillbaka ev. inväxande gran och ger ett kontinuerligt tillskott av döende träd och död ved. Buskskiktet består av sälj. Fuktigheten/vattenflödet är en förutsättning för områdets fortsatta utveckling. Diken finns. Biotopen är viktig som vattenbuffert/näringsfälla.

Mål

En fuktig, variationsrik lövskog med grova träd, viss mängd död ved och delar med en god lövproduktion. Lövträden och undervegetationen i de fuktigaste partierna lämnas för fri utveckling. I de torrare områden sköts lövskogen för att upprätthålla en god produktion. Området är viktigt för småfåglar och fungerar även som vattenreglerare i landskapet.

Åtgärd

Enstaka lövträd friställs, och på några ytor lämnas löv i grupper. Skogen som kommer upp röjs och gallras för att upprätthålla en god produktion. Drivningen ska genomföras på ett sätt som inte skadar marken.



Avd 1 - 11

NO

Skogliga data

Areal: 0,7 ha

Ålder: 160 år

Ståndortsindex: T14

Huggningsklass: S3

Virkesförrådet uppgår till 75 m³sk/ha och 53 m³sk totalt.

Trädslagsfördelning: 90% tall 10% löv

Beskrivning

Avdelningen består av äldre, senvuxen tall. Några av tallarna har tydliga naturvärdeskaraktärer så som platta kronor, grova, krumma grenar och är lågvuxna, men det finns även mer växtliga där trädens höga ålder inte kan ses lika tydligt. Det finns ett mindre inslag av död ved. Här och var finns ett mindre inslag av senvuxen björk. I fältskiktet växer vitmossor, klockjung, rosling, tuvull, odon och skvattram.

Mål

Målsättningen är ett varierat bestånd med inslag av ljusöppna miljöer liksom mer skuggiga delar, med en hög andel äldre tall och en kontinuerlig tillförsel av död ved. Skogsfågel gynnas av den mosaikartade miljön med gott om skydd och föda. Hydrologin ska värnas, det ska inte uppstå körskador i kantzoner till området.

Åtgärd

Beståndet lämnas för fri utveckling



Avd 5 - 29

NS

Skogliga data

Areal: 4,5 ha

Ålder: 85 år

Ståndortsindex: T14

Huggningsklass: S3

Virkesförrådet uppgår till 115 m³sk/ha och 518 m³sk totalt.

Trädslagsfördelning: 100% tall

Beskrivning

Beståndet är ett olikåldrigt, talldominerat skogsområde på svag mark, på en ö. Skogen har föryngrats naturligt och har sannolikt plockhuggits under lång tid. På senare år har dock en förtätning av tall skett. På de torrare partierna är tillväxten begränsad. Fältskiktet domineras av fattigris, och i anslutning till hållarna växer rikligt med lavar. Det finns en måttlig mängd död ved i olika nedbrytningsstadier, vilket tyder på en kontinuerlig tillförsel. Beståndets luckiga struktur skapar gynnsamma förhållanden för värmeälskande insekter.

Mål

Målet är att bevara ett halvöppet, olikåldrigt och skiktat tallbestånd med en kontinuerlig nybildning av död ved. Äldre träd ska bibehållas för att upprätthålla skogens kontinuitet i landskapet. Markvegetationen ska fortsatt domineras av lavar, även om ett visst inslag av bärris och örter förekommer.

Åtgärd

En lättare naturvårdsinriktad huggning (NS-huggning) genomförs för att öka ljusinsläppet. I samband med åtgärden nyskapas död ved för att stärka den biologiska mångfalden. För att efterlikna naturliga störningar och gynna arter knutna till äldre tallar skadas vissa utvalda träd genom veteranisering, vilket påskyndar bildandet av strukturer som liknar brandljud. Frihugg gamla träd. Plockhugg yngre.



Kommentarer till Kårö 1:3>1

Fastigheten i landskapet

Fastigheten är belägen i Loftahammar i Västerviks kommun och består av ett skifte samt flera öar. Skogsmarken är av typisk kustkaraktär med en del inslag av berghällar och bergbunden mark.

Sett på landskapsnivå ligger fastigheten i Östra Götalands sprickdals- och eklandskap. Området kännetecknas av ett tämligen kalkrikt ek och spricklandskap med låg nederbörd och låg humiditet samt hög tidigare brandpåverkan. På denna fastighet kan man hitta värdefulla miljöer i form av tallskog på hållmark, vilka är prioriterade biotoper med extra skyddsvärde i regionen. Speciella substrat som det är lämpligt att ta hänsyn till vid skogsbruk är lodytor, bergväggar, block, hamlade träd, mulmträd och grova, gamla senvuxna, döda och döende träd av tall asp, hassel, björk, klibbal, ädellöv.

Inriktning under planperioden

Markägarens målsättning är att skogen ska bidra med hög ekonomisk lönsamhet, där hänsyn tas till förämningsgrad och begränsat risktagande. Genom en aktiv skötsel av föryngringar och unga bestånd säkerställs långsiktighet, detta i kombination med att gynna en ekologisk rik miljö på fastigheten i helhet, och värdefulla miljöer i synerhet.

Avverkningar och skogsvård

Om föreslagna åtgärder följs kommer virkesförrådet att minska till planperiodens slut. Ca 9 ha föryngringsavverkning är föreslagen under perioden. Hyggesfria metoder är föreslaget i flera bestånd. Ca 23 ha gallring och naturvårdshuggningar är föreslagen under perioden. Hyggesfria metoder, Anpassat brukande finns föreslagen.

Naturvård på fastigheten

Ingen sumpskog klass 1 finns registrerad. Ingen våtmark klass 1 eller 2 finns registrerad på fastigheten. Inga Nyckelbiotoper och Naturvärden finns registrerade på fastigheten, enligt Skogsstyrelsens register. Enligt artdatabasen finns rödlistade arter registrerade. De bestånd som har fått målklassningarna NS och NO utgör mer än 5% av arealen, Naturvård plus anpassat brukade, (flexpott) är tillsammans över 10% och uppfyller därmed lägsta nivå för certifiering enligt PEFC och FSC. Avdelningarna är särskilt beskrivna under Naturvårdskommentarer.

Löv på fastigheten

De avdelningar som idag är lövdominerade vid sidan om bestånd med målklassning NO och NS utgör idag mer än 5 % av den friska och fuktiga marken och uppfyller därmed lägsta nivå för certifiering för PEFC och FSC. Vid en FSC- certifiering tillkommer krav/mål på att löv skall sparas på frisk till fuktiga marker under hela omloppstiden med mål att ha kvar minst 10% vid slutavverkningstidpunkten. Detta påverkar trädslagsvalet vid beståndsbehandling av den yngre skogen. Viltbegärliga foderväxter såsom exv. rönn, asp, sälg och ek bör regelmässigt sparas vid allt skogsvårdsarbete.

Forn- och kulturminnen

Forn- och kulturminnen är kontrollerade i Riksantikvariets register. Flera lämningar finns registrerade. De är noterade i avdelningsbeskrivningen och markerade med ett K eller ett "run" R på kartan. På fastigheten kan det även finnas kulturminnen som inte är registrerade, Forn och kulturlämningar kan vara svåra att upptäcka, vilket gör det viktigt att vara extra uppmärksam vid planering och genomförande av skogsbruksåtgärder och maskinella arbeten.

Vid föryngringsavverkning, markberedning, plantering nära forn och kulturminnen ska samråd ske med Länsstyrelsen.

Gränser

Gränserna i planen har hämtats från Lantmäteriets digitaliserade Fastighetskarta. Denna karta är inte alltid helt korrekt.

Så här skriver Lantmäteriet själva på sin hemsida: "Koordinaterna och de knivskarpa linjerna i den digitala fastighetskartan ger ett exakt intryck, men fastighetsgränserna visar inte alltid rätt och de är inte juridiskt gällande. Det innebär att du inte med självklarhet bör utgå från kartans gränser om du vill bygga, avverka skog eller göra andra åtgärder på en fastighet."

Enligt gällande lag är det gränsmärket på marken som gäller. Gränsmarkeringar på fastigheten bör ses över regelbundet och märkas ut med bestående markeringar.

Vattnet på fastigheten



Fastigheten berörs inte av något vattenskyddsområde vid inventeringstillfället.
Inga "värdefulla vatten" finns registrerade.

