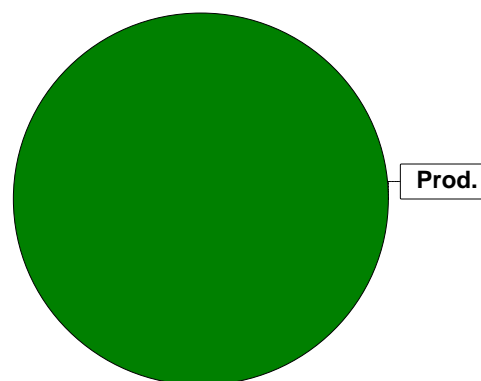


# Sammanställning över fastigheten

## Arealer

	hektar	%
Produktiv skogsmark	13,6	100
Myr/kärr/mosse	0,0	<1
Berg/Hällmark	0,0	<1
Inäga/åker	0,0	<1
Väg och kraftledning (linjeavdrag)	0,0	<1
Annat	0,0	<1
<hr/>		
Summa landareal	13,6	
Vatten	0,0	



## Virkesförråd

### Totalt

m<sup>3</sup>sk

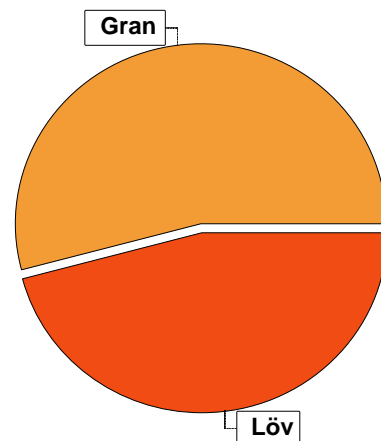
1526

	m <sup>3</sup> sk	%	ha
Tall	5	<1	0,0
Gran	826	54	7,9
Löv	695	46	5,7

### Medeltal

m<sup>3</sup>sk per hektar

112



## Bonitet

Fastighetens medelbonitet är beräknad till

m<sup>3</sup>sk per ha

7,2

## Tillväxt

Tillväxt för perioden 2022-10-15 + 10 år beräknad med hänsyn till föreslagna åtgärder

m<sup>3</sup>sk per år

84

## Avverkningsförslag

Föryngringsavverkning

0

Gallring

464

Totalt under perioden

464

Förväntad tillväxt första växtsäsongen

m<sup>3</sup>sk

89

m<sup>3</sup>sk per ha

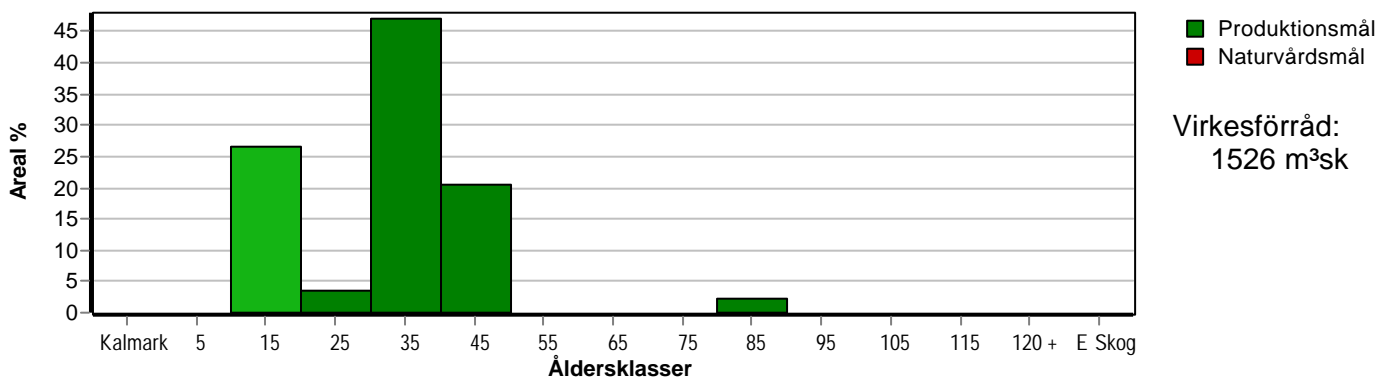
6,5



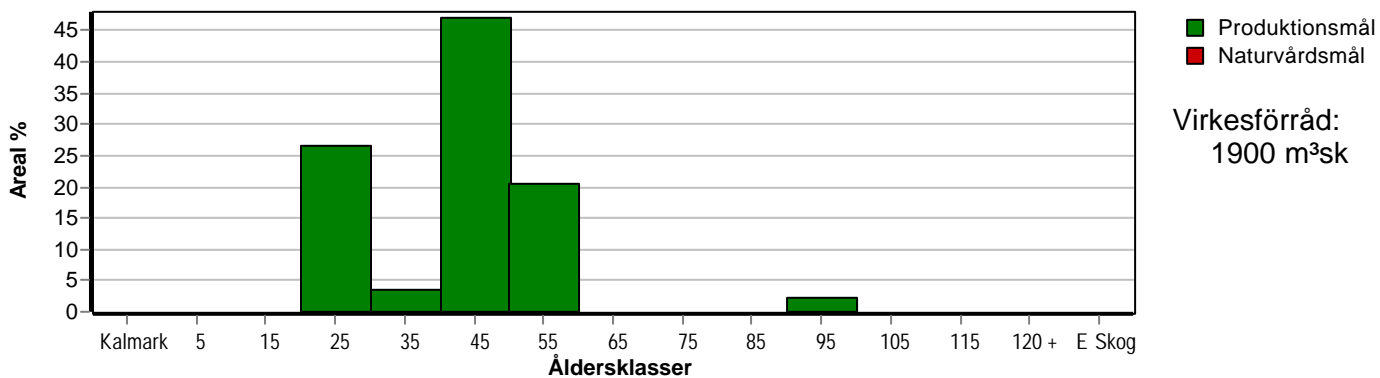
# Skogens fördelning på åldersklasser

Åldersklass	Areal		Virkesförråd				
	ha	%	Totalt m <sup>3</sup> sk	m <sup>3</sup> sk /ha	Gran %	Löv %	Tall %
<b>Kalmark</b>							
- 9 år							
10 - 19	3,6	26	99	28	77	23	
20 - 29	0,5	4	37	74	80	20	
30 - 39	6,4	47	849	133	39	61	
40 - 49	2,8	21	487	174	72	28	
50 - 59							
60 - 69							
70 - 79							
80 - 89	0,3	2	54	180	70	20	10
90 - 99							
100 - 109							
110 - 119							
120 +							
Lågproduktkog(E) ÖF/Skikt							
<b>Summa/Medel</b>	<b>13,6</b>	<b>100</b>	<b>1526</b>	<b>112</b>	<b>54</b>	<b>46</b>	

Arefördelning, aktuell



Arefördelning, om 10 år (förutsatt att föreslagna åtgärder utförs)



# Skogens fördelning på huggningsklasser

Huggningsklass	Areal		Virkesförråd				
	ha	%	Totalt m <sup>3</sup> sk	m <sup>3</sup> sk /ha	Gran %	Löv %	Tall %
<b>Kalmark</b> K1							
K2							
<b>Röjningsskog</b> R1	0,2	1	4	20		100	
R2	3,9	29	132	34	80	20	
<b>Gallringsskog</b> G1	9,2	68	1336	145	51	49	
G2							
<b>Föryngrings- avverknings- skog</b> S1	0,3	2	54	180	70	20	10
S2							
S3							
<b>Lågproducer- ande skog</b> E1							
E2							
E3							
<b>Överstånd/Skikt</b>							
<b>Målklass NS</b>							
<b>Målklass NO</b>							
<b>Summa/Medel</b>	13,6	100	1526	112	54	46	

## Kalmark

### K1 Obehandlad kalmark

Mark där åtgärd(er) behövs för att erhålla tillfredsställande föryngring.

### K2 Behandlad kalmark

Mark som fullständigt behandlats med återväxt-åtgärder men där föryngringen inte säkerställts.

## Röjningsskog

### R1 Plantskog

Säkerställd föryngring upp till 1,3 m medelhöjd.

### R2 Ungskog

Skog som är över 1,3 m och som i utvecklings-hänseende motsvarar röjningsskog.

## Gallringsskog

### G1 Normal gallringsskog

Skog som är yngre än skyddsåldern (lägsta ålder för föryngringsavverkning).

### G2 Äldre gallringsskog

Skog som uppnått skyddsåldern och där nästa lämpliga åtgärd normalt är gallring.

## Föryngringsavverkningsskog

### S1 Skog som kan föryngringsavverkas

Normalt föreslås ingen avverkningsåtgärd under planperioden.

### S2 Skog som är mogen att föryngringsavverkas

Normalt infaller en avverkningsåtgärd under planperioden.

### S3 Skog i föryngringsbar ålder

Föryngringsavverkning bör dock inte utföras.

## Lågproducerande skog

### E1 Restskog

Skog som lämnats efter avverkning eller som uppkommit på grund av skada.

### E2 Gles skog

Gles skog eller skog av ett för marken olämpligt träslag.

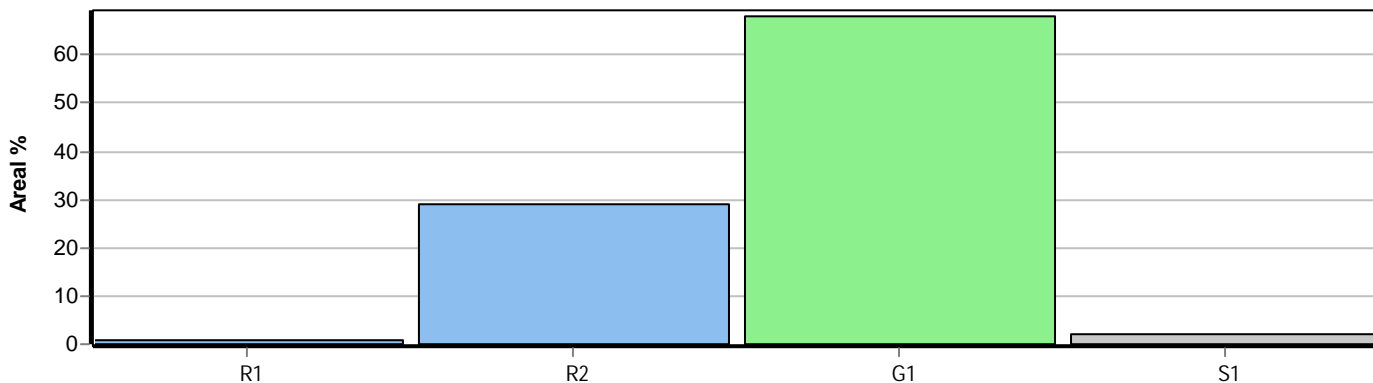
### E3 Skog av hagmarkskaraktär

Gles skog av hagmarkskaraktär.

## Naturvårdsmål NS/NO

**NS** Naturvårdsmål med skötsel

**NO** Naturvårdsmål, orört



# Avdelningsbeskrivning

Skifte: 0

När: 1 = Snarast, 2 = Inom 2-5 år, 3 = Inom 5-10 år, i = grön kommentar, ii = generell kommentar, 4 = Inom 10 - 20 år, FF = Förfallen  
iii = åtgärdskommentar, iv = speciella värden <sup>1</sup>

Avd nr	Areal ha (-avdrag) [skikt]	Ålder år	Hkl (Skikt)	SI	Virkesförråd		Mål klass	Trädslag TGLBÄ	Med diam cm	Beskrivning	Åtgärd Alternativ	N ä r	Uttag inkl tillväxt		Årlig tillväxt m <sup>3</sup> sk/ha	Not <sup>1</sup>
					ha	avd							%	m <sup>3</sup> sk		
16	2,5	41	G1	G26	165	413		07300	16		Underv röj f gallring Gallring	FF FF	5 25	21 98	6,4	
17	3,4	14	R2	G26	28	95		08200		Enstaka öf	Röjning	FF	20		4,5	
18	0,5	36	G1	G28	134	67		08200	17	Torpruin Luckigt "Nordlycka"	Gallring	2	20	17	7,6	
19	0,3	81	S1	G24	179	54		17200	26	Delvis försumpat Olikåldrigt	Ingen åtgärd				5,1	
20	0,5	26	R2	G26	74	37		08200		Delvis försumpat Enstaka öf	Röjning	FF	20		7,0	
21	2,1	31	G1	G26	124	260		07300	13	Delvis försumpat Varier bonitet Odlingsrösen	Gallring	2	25	86	7,5	
22	0,6	31	G1	B22	96	58		01900	11	Björk Odlingsrösen	Gallring	FF	20	12	5,5	
23	0,3	46	G1	G30	249	75		08200	21	Odlingsrösen	Underv röj f gallring Gallring	FF FF	5 25	4 18	8,3	
24	3,2	31	G1	B22	145	464		02800	11		Gallring Röjning Gallring	FF 2	25 20	116 92	6,7	
25	0,2	11	R1	B22	21	4		00X00		Blandat löv	Röjning Gallring Röjning	FF 2	30 20		1	3,6