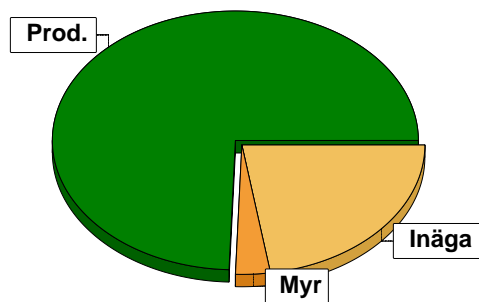


Sammanställning över fastigheten

Arealer

	hektar	%
Produktiv skogsmark	44,2	73
Myr/kärr/mosse	2,1	3
Berg/Hällmark	0,0	<1
Inäga/åker	13,3	22
Väg och kraftledning (linjeavdrag)	0,9	1
Annat	0,5	1
<hr/>		
Summa landareal	61,0	
Vatten	1,4	

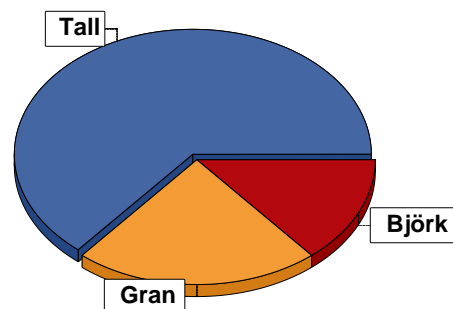


Virkesförråd

	m³sk	%	ha
Totalt	2864	64	17,1
Tall	974	22	14,3
Gran	643	14	10,0

m³sk	4482
------	------

Medeltal	m³sk per hektar
m³sk per hektar	101



Bonitet

Fastighetens medelbonitet är beräknad till **6,1 m³sk per ha**

Tillväxt

Tillväxt för perioden 2026-04-29 + 10 år beräknad med hänsyn till föreslagna åtgärder **217 m³sk per år**

Avverkningsförslag

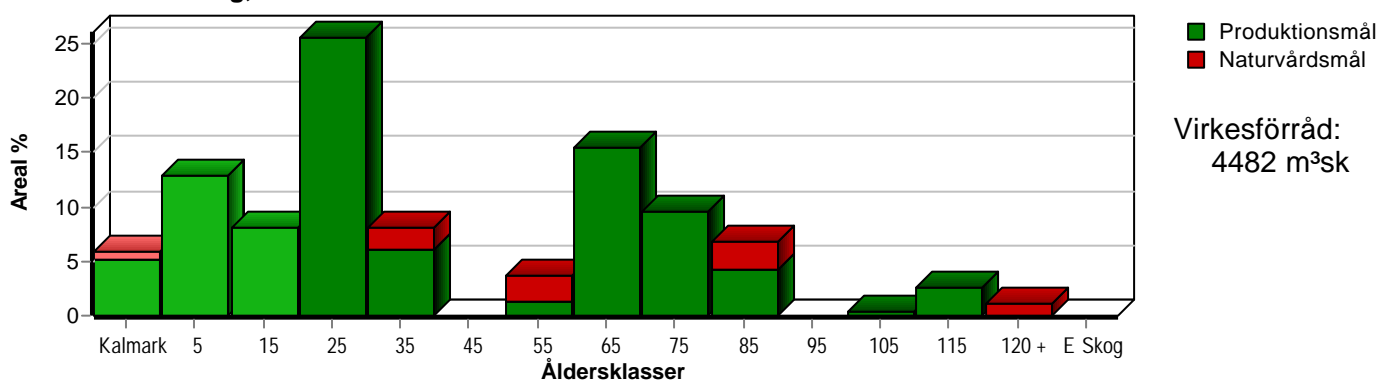
	m³sk
Föryngringsavverkning	0
Gallring	35
Totalt under perioden	35

Förväntad tillväxt första växtsäsongen **206 m³sk**
4,7 m³sk per ha

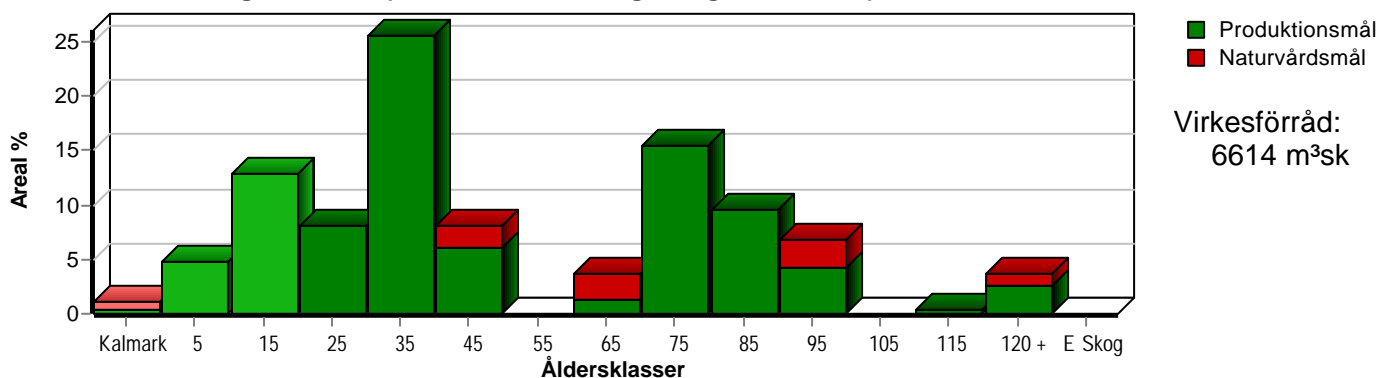
Skogens fördelning på åldersklasser

Åldersklass	Areal		Virkesförråd				
	ha	%	Totalt m ³ sk	m ³ sk /ha	Tall %	Gran %	Björk %
Kalmark	2,6	6					
- 9 år	5,7	13	7	1	24	49	22
10 - 19	3,6	8	112	31	7	63	30
20 - 29	11,3	26	456	40	26	39	36
30 - 39	3,6	8	409	114	65	18	17
40 - 49							
50 - 59	1,6	4	252	158	60	22	19
60 - 69	6,8	15	1392	205	84	14	2
70 - 79	4,2	10	689	164	43	34	24
80 - 89	3,0	7	655	218	58	22	20
90 - 99							
100 - 109	0,2		44	220	98	2	
110 - 119	1,1	2	231	210	98	2	
120 +	0,5	1	85	170	63	24	13
Lågprodkog(E) ÖF/Skikt	[1,3]		150	115	100		
Summa/Medel	44,2	100	4482	101	64	22	14

Arefördelning, aktuell



Arefördelning, om 10 år (föresatt att föreslagna åtgärder utförs)



Skogens fördelning på huggningsklasser

Huggningsklass	Areal		Virkesförråd				
	ha	%	Totalt m ³ sk	m ³ sk /ha	Tall %	Gran %	Björk %
Kalmark K1	2,6	6					
K2	4,4	10	5	1	12	54	28
Röjningsskog R1	1,3	3	2	2	55	38	8
R2	13,1	30	406	31	9	54	37
Gallringsskog G1	16,2	37	2538	157	64	23	13
G2							
Föryngrings- avverknings- skog S1	3,7	8	909	246	84	13	3
S2	1,1	2	231	210	98	2	
S3	1,8	4	241	134	24	21	55
Lågproducer- ande skog E1							
E2							
E3							
Överstånd/Skikt	[1,3]		150	115	100		
Summa/Medel	44,2	100	4482	101	64	22	14

Kalmark

- K1 Obehandlad kalmark**
Mark där åtgärd(er) behövs för att erhålla tillfredsställande föryngring.
- K2 Behandlad kalmark**
Mark som fullständigt behandlats med återväxt-åtgärder men där föryngringen inte säkerställts.

Röjningsskog

- R1 Plantskog**
Säkerställd föryngring upp till 1,3 m medelhöjd.
- R2 Ungskog**
Skog som är över 1,3 m och som i utvecklings-hänseende motsvarar röjningsskog.

Gallringsskog

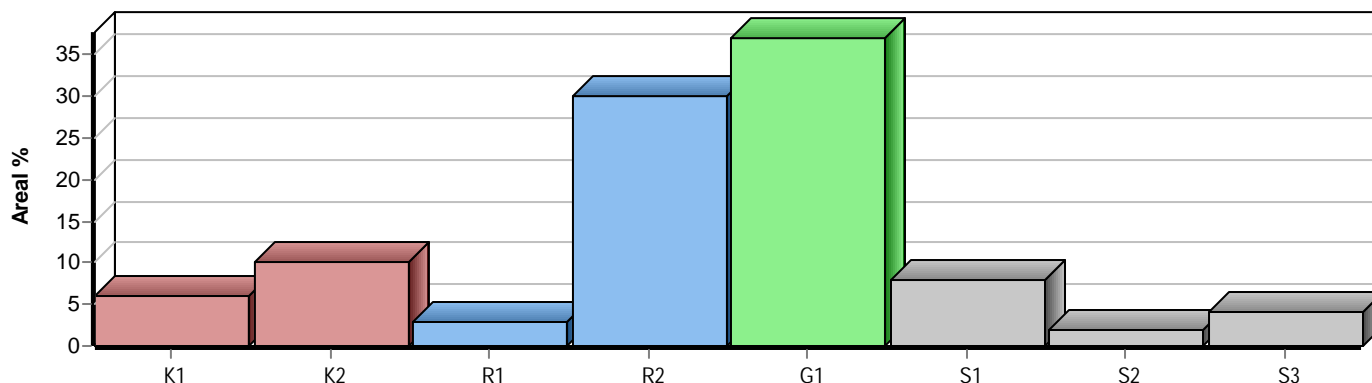
- G1 Normal gallringsskog**
Skog som är yngre än skyddsåldern (lägsta ålder för föryngringsavverkning).
- G2 Äldre gallringsskog**
Skog som uppnått skyddsåldern och där nästa lämpliga åtgärd normalt är gallring.

Föryngringsavverkningsskog

- S1 Skog som kan föryngringsavverkas**
Normalt föreslås ingen avverkningsåtgärd under planperioden.
- S2 Skog som är mogen att föryngringsavverkas**
Normalt infaller en avverkningsåtgärd under planperioden.
- S3 Skog i föryngringsbar ålder**
Föryngringsavverkning bör dock inte utföras.

Lågproducerande skog

- E1 Restskog**
Skog som lämnats efter avverkning eller som uppkommit på grund av skada.
- E2 Gles skog**
Gles skog eller skog av ett för marken olämpligt träslag.
- E3 Skog av hagmarkskaraktär**
Gles skog av hagmarkskaraktär.

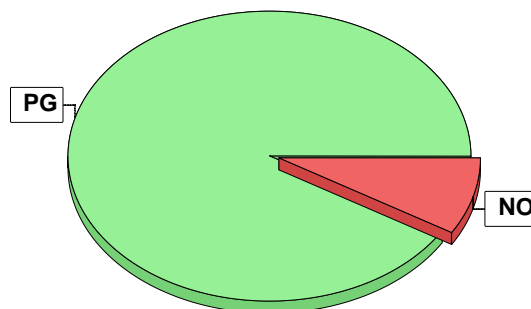


Skogens fördelning på målklasser

Målklass	Areal		Virkesförråd		Tillväxt		Antal avd
	ha	%	m ³ sk	%	m ³ sk	%	
PG	40,4	91,4	4048	90,3	2016	93,0	24
PF - produktion							0
PF - naturvård							0
NS							0
NO	3,8	8,6	434	9,7	152	7,0	8
Summa	44,2	100,0	4482	100,0	2168	100,0	32

Impediment

	ha	%
Myr	2,1	3
Berg	0,0	<1



Målklasser

Målklasserna ger information om skogens brukning. Klasserna har följande innebörd:

PG Produktionsmål med miljöhänsyn

I avdelningar med låga naturvärden där produktionsmålet styr skötseln. Miljöhänsyn tas genom att hänsynsytor, trädgrupper, evighetsträd och buskar mm lämnas. Miljöhänsyn motsvarar högst ca 10 % av avdelningens produktiva skogsmarksareal.

PF Produktionsmål med förstärkt miljöhänsyn

I avdelningar med låga/vissa naturvärden förenas produktionsmålet med en förstärkt miljöhänsyn. Produktionsmålet styr huvudinriktningen av skötseln, medan naturvårdsmålet dominerar i vissa delar av avdelningen. Förhållandet mellan målen anges som procentsatser av avdelningens produktiva skogsmarksareal. Förstärkt miljöhänsyn innebär att mer än 10 % av avdelningens produktiva skogsmarksareal utgörs av naturhänsyn. Naturvårdsmålet kan i vissa fall överstiga 50 % av avdelningens produktiva skogsmarksareal.

NS Naturvårdsmål med skötsel

I avdelningar med höga naturvärden där återkommande skötsel är nödvändig för att bibehålla områdets naturvärden samt avdelningar med förutsättningar att återskapa dessa naturvärden. Naturvårdsmålet styr skötseln som endast utförs när det är motiverat av naturvårdsskäl.

NO Naturvårdsmål, orört

I avdelningar med höga naturvärden där fri utveckling är nödvändig för att bibehålla områdets naturvärden samt avdelningar med förutsättningar att återskapa dessa naturvärden. Naturvårdsmålet styr genom att området lämnas för fri utveckling. Ibland kan dock ett nyskapande av död ved vara nödvändig för att påskynda utvecklingen av höga naturvärden.

Sammanställning lövdominerade bestånd

För certifiering ska, under merparten av omloppstiden, minst 5 % av arealen för den friska och fuktiga marken domineras av löv.

Av sammanställningens produktiva skogsmarksareal om 44,2 ha är 94,1 % (41,6 ha) frisk eller fuktig.

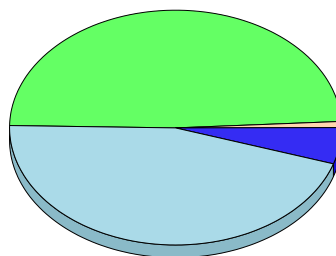
Sammanställningen avser frisk eller fuktig skogsmark som är lövdominerad (minst 50 % löv i trädslagsandelar).

Aktuella - lövdominerade bestånd enligt planens trädslag (i röjningsskog räknas endast det löv som överensstämmer med ståndortsindex).

Framtida -bestånd av planläggaren markerade som lämpliga för lövdominans under omloppstiden.

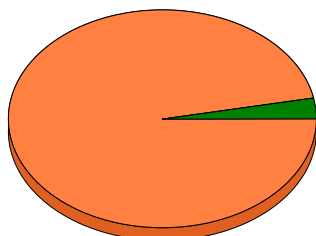
Fördelning fuktklasser för skogsmark

Torr, 0,9 %, 0,4 ha Frisk, 48,9 %, 21,6 ha
Fuktig, 45,2 %, 20,0 ha Blöt, 5,0 %, 2,2 ha



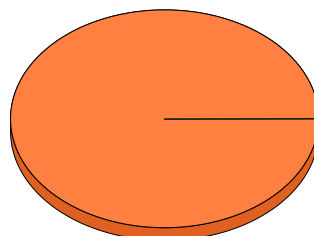
Lövdominerade bestånd - aktuella

Lövdominerat: NS och NO, 3,1 %, 1,3 ha
Lövdominerat: Övriga, 0,0 %, 0,0 ha
Ej lövdominerat, 96,9 %, 40,3 ha



Lövdominerade bestånd - framtida

Lövdominerat: NS och NO, 0,0 %, 0,0 ha
Lövdominerat: Övriga, 0,0 %, 0,0 ha
Ej lövdominerat, 100,0 %, 41,6 ha



Lövdominerade bestånd - aktuella

Areal % av areal frisk eller fuktig

NS + NO	1,3 ha	3,1 %
Övriga	0,0 ha	0,0 %
Summa	1,3 ha	3,1 %

Lövdominerade bestånd - framtida

Areal % av areal frisk eller fuktig

NS + NO	0,0 ha	0,0 %
Övriga	0,0 ha	0,0 %
Summa	0,0 ha	0,0 %

Lövdominerade bestånd - aktuella

Avdelning	Areal	Målklass	Ålder	TGLBÄ	Andel av areal frisk eller fuktig
1/40	0,2 ha	NO	50	11800	0,5 %
1/49	0,3 ha	NO	80	02800	0,7 %
1/51	0,5 ha	NO	80	02800	1,2 %
1/53	0,3 ha	NO	80	12700	0,7 %

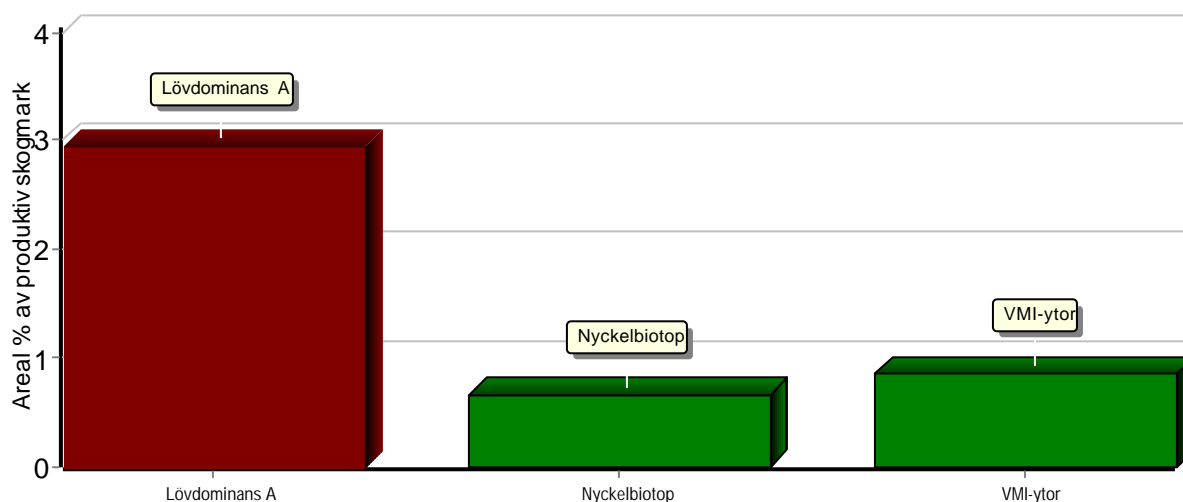
Lövdominerade bestånd - framtida

Avdelning	Areal	Målklass	Ålder	TGLBÄ	Andel av areal frisk eller fuktig
-----------	-------	----------	-------	-------	-----------------------------------

Sammanställning speciella värden (natur/kultur)

Fördelning speciella värden (natur och kultur)

■ Andel NS + NO ■ Andel övriga



Summerade arealer samt andel av produktiv skogsmark

	NS + NO		Övriga		Summa	
	Areal	Andel	Areal	Andel	Areal	Andel
Lövdominans A	1,3 ha	2,9 %	0,0 ha	0,0 %	1,3 ha	2,9 %
Nyckelbiotop	0,0 ha	0,0 %	0,3 ha	0,7 %	0,3 ha	0,7 %
VMI-ytor	0,0 ha	0,0 %	0,4 ha	0,9 %	0,4 ha	0,9 %
Speciella värden saknas	2,5 ha	5,7 %	35,6 ha	80,5 %	38,1 ha	86,2 %
Produktiv skogsmark	3,8 ha	8,6 %	40,4 ha	91,4 %	44,2 ha	100,0 %

Avdelningar med speciella värden (natur och kultur)

Avdelning	Areal	Målklass	Ålder	TGLBÄ	Lövdominerade bestånd redovisas ej
1/23	0,4 ha	PG	85	72100	VMI-ytor
1/43	0,3 ha	PG	70	15400	Nyckelbiotop

Avverkning och tillväxt

Avverkning

I redovisad avverkningsvolym ingår 5 års tillväxt för avverkningar med angelägenhetsgrad 2 och 3.

I begreppet löv ingår alla lövträdsarter.

Åldersklass	Gallring			Förnygringsavverkning				
	ha	Barr m ³ sk	Löv m ³ sk	Totalt m ³ sk	ha	Barr m ³ sk	Löv m ³ sk	Totalt m ³ sk
Kalmark								
- 9 år								
10 - 19								
20 - 29	0,6	21	14	35				
30 - 39								
40 - 49								
50 - 59								
60 - 69								
70 - 79								
80 - 89								
90 - 99								
100 - 109								
110 - 119								
120 +								
Lågprodskog(E) ÖF/Skikt								
Grundförslag Högre alt. Lägre alt.	0,6	21	14	35				

Total avverkning

35

Tillväxt

I sammanställningen redovisas tillväxt under perioden samt areal och virkesförråd efter 10 år.

Observera att såväl tillväxt som areal och virkesförråd om 10 år förutsätter att föreslagna åtgärder utförs

Åldersklass	Tillväxt			Areal och virkesförråd efter 10 år		
	Barr m ³ sk	Löv m ³ sk	Totalt m ³ sk	ha	m ³ sk	m ³ sk/ha
Kalmark				0,5		
- 9 år	108	40	148	2,1		
10 - 19	137	56	193	5,7	155	27
20 - 29	367	213	580	3,6	305	85
30 - 39	199	40	239	11,3	1001	89
40 - 49				3,6	648	180
50 - 59	76	20	96			
60 - 69	434	9	443	1,6	348	218
70 - 79	154	51	205	6,8	1835	270
80 - 89	128	37	165	4,2	895	213
90 - 99				3,0	819	273
100 - 109	9		9			
110 - 119	46		46	0,2	53	265
120 +	14	2	16	1,6	377	236
Lågprodskog(E) ÖF/Skikt	28		28		178	
Summa	1700	468	2168	44,2	6614	150

Skogsvårdsåtgärder

Blanketten innehåller ett sammandrag av avdelningsvis föreslagna åtgärder.
Sammanställningen förutsätter att samtliga åtgärder enligt grundförslaget utförs.

Åtgärd (F) = Följd (A) = Alternativ	Angelägenhetsgrad					Summa ha
	Förfallna ha	Snarast ha	2 - 5 år ha	5 - 10 år ha	10 - 20 år ha	
Markberedning		2,1				2,1
Plantering, Följd			2,1			2,1
Hjälplantering		3,6				3,6
Röjning		2,7	10,8			13,5
Summa ha		8,4	12,9			21,3

Åtgärdsöversikt

Samtliga avdelningar där åtgärder är föreslagna finns här uppräknade.

Angelägenhetsgrad: FF = Förfallen, 1 = Snarast, 2 = Inom 2-5 år, 3 = Inom 5-10 år, 4 = Inom 10 - 20 år

Åtgärd (F) = Följd (A) = Alternativ	Ang	Avdelning	Prod areal ha	Ålder år	Stånd- orts- index	Volym m ³ sk /ha	Uttag m ³ sk inkl tillv	Utförs år	Anteckning
Hjälplantering	1	1 - 26	1,9	2	G22	1	0	2026	Plantera med tall i luckor
Hjälplantering	1	1 - 45	1,7	1	G22	1	0	2026	Här finns ganska gott om små självsådda granplantor. Plantering av tallplantor skulle skapa ett bättre bestånd.
Röjning	1	1 - 36	2,7	15	G26	40	0	2027	Lämna bjlrk med 3 m avstånd
Markberedning	1	1 - 25	1,1	0	G20	0	0	2027	
Markberedning	1	1 - 39	1,0	0	G27	0	0	2027	
Röjning	2	1 - 17	1,3	34	T24	112	0	2028	Stammtätt. Lämna björk med ca 3 meters mellanrum
Röjning	2	1 - 27	8,6	20	G22	30	0	2028	Många småstammar bör tas bort. Björken bör ställas ut pp ca 3 m förband
Plantering (F)	2	1 - 25	1,1	0	G20	0	0	2028	
Plantering (F)	2	1 - 39	1,0	0	G27	0	0	2028	
Röjning	2	1 - 1	0,9	15	T26	5	0	2030	
Gallring	3	1 - 2	0,6	25	T26	110	35	2034	

Avdelningsbeskrivning

Skifte: Backa 36:15

När: 1 = Snarast, 2 = Inom 2-5 år, 3 = Inom 5-10 år, 4 = Inom 10 - 20 år, FF = Förfallen

² PG - Produktionsmål med miljöhänsyn

¹ i = grön kommentar, ii = generell kommentar, iii = åtgärdskommentar, iv = speciella värden

Avd nr	Areal ha (-Avdrag) [Skikt]	Ä g o	Ålder år	Hkl Skikt	SI	Virkesförråd m ³ sk		Mål klass	Trädslag		Med diam cm	Terräng		Beskrivning	Åtgärd Alternativ	N ä r	Uttag inkl tillväxt		Årlig tillväxt m ³ sk per ha	Not ¹
						ha	avd		GYL	Trp		%	m ³ sk							
1	0,9	1	15	R2	T26	5	5	PG ²	Tall 60 Gran 20 Björk 20			222	373	Ojämnt Älgskador Smalbladig grästyp Frisk	Röjning	2030	30		1,7	
Prod mål: Barrblandskog Drivning: G: Goda (2). Y: Jämn (2). L: Svag lutning (2). Terrängtransport 373 m.																				
2	0,6	1	25	G1	T26	110	66	PG ²	Tall 35 Gran 25 Björk 40	13 12 11		222	782	Röjt Blåbärstyp Frisk	Gallring	2034	35	35	7,0	
Prod mål: Barrblandskog Drivning: G: Goda (2). Y: Jämn (2). L: Svag lutning (2). Terrängtransport 782 m.																				
3	0,4	1	2	R1	T26	1	0	PG ²	Tall 50 Gran 40 Björk 10			222	604	Ojämnt Älgskador Lingontyp Torr					2,6	
Prod mål: Barrblandskog Drivning: G: Goda (2). Y: Jämn (2). L: Svag lutning (2). Terrängtransport 604 m.																				
3	[0,4]	1	110	ÖF	T26	200	80	PG ²	Tall 100	32		222		Lingontyp Torr					4,2	
Prod mål: Talldominerad skog Drivning: G: Goda (2). Y: Jämn (2). L: Svag lutning (2).																				
4	0,2	1	105	S1	T26	220	44	PG ²	Tall 98 Gran 2	31 19		221	424	Lingontyp Frisk					4,7	
Prod mål: Barrblandskog Drivning: G: Goda (2). Y: Jämn (2). L: Plan mark (1). Terrängtransport 424 m.																				

Avdelningsbeskrivning

Skifte: Backa 36:15

När: 1 = Snarast, 2 = Inom 2-5 år, 3 = Inom 5-10 år, 4 = Inom 10 - 20 år, FF = Förfallen

² PG - Produktionsmål med miljöhänsyn

¹ i = grön kommentar, ii = generell kommentar, iii = åtgärdskommentar, iv = speciella värden

Avd nr	Areal ha (-Avdrag) [Skikt]	Ä g o	Ålder år	Hkl Skikt	SI	Virkesförråd m ³ sk		Mål klass	Trädslag	Med diam cm	Terräng		Beskrivning	Åtgärd Alternativ	N ä r	Uttag inkl tillväxt		Årlig tillväxt m ³ sk per ha	Not ¹	
						ha	avd				GYL	Trp				%	m ³ sk			
5	0,6	1	58	G1	T26	210	126	PG ²	Tall Gran	95 5	28 26	222	176	Blåbärstyp Frisk					7,4	i ¹
<p>Naturvård: Norra delen liten sumpskog. Prod mål: Barrblandskog Drivning: G: Goda (2). Y: Jämn (2). L: Svag lutning (2). Terrängtransport 176 m.</p>																				
6	0,1	2												Myr						
7	0,1	4												Inägomark						
8	0,9	4												Inägomark						
9	0,3	2												Myr						
10	0,3	1	0	K1	B20	0	0	NO,s				411	111	Höga naturvärden F.d. slättermark Lågörttyp Fuktig						
<p>Målklass: NO - Naturvårdsmål, orört. Syftet är att nyskapa naturvärden. Natur mål: Fri utveckling mot naturskog Drivning: G: Dåliga (4). Y: Mycket jämn (1). L: Plan mark (1). Terrängtransport 111 m.</p>																				
11	0,8 (-0,1)	4 L												Inägomark						
12	1,1	1	115	S2	T24	210	231	PG ²	Tall Gran	98 2	31 23	211	68	Blåbärstyp Frisk					4,2	
<p>Prod mål: Talldominerad skog Drivning: G: Goda (2). Y: Mycket jämn (1). L: Plan mark (1). Terrängtransport 68 m.</p>																				

Avdelningsbeskrivning

Skifte: Backa 36:15

När: 1 = Snarast, 2 = Inom 2-5 år, 3 = Inom 5-10 år, 4 = Inom 10 - 20 år, FF = Förfallen

² PG - Produktionsmål med miljöhänsyn

¹ i = grön kommentar, ii = generell kommentar, iii = åtgärdskommentar, iv = speciella värden

Avd nr	Areal ha (-Avdrag) [Skikt]	Ä g o	Ålder år	Hkl Skikt	SI	Virkesförråd m ³ sk		Mål klass	Trädslag	Med diam cm	Terräng		Beskrivning	Åtgärd Alternativ	N ä r	Uttag inkl tillväxt		Årlig tillväxt m ³ sk per ha	Not ¹	
						ha	avd				GYL	Trp				%	m ³ sk			
13	0,3	2																		
14	1,3	1	75	G1	T26	240	312	PG ²	Tall Gran	80 20	31 26	221	284	Vindfällan Upparbeta vindvällan Blåbärstyp Frisk					6,6	
Prod mål: Barrblandskog Drivning: G: Goda (2). Y: Jämn (2). L: Plan mark (1). Terrängtransport 284 m.																				
15	0,8	1	50	G1	G16	140	112	NO,s	Tall Gran Björk	26 42 32	24 13 13	111	302	Höga naturvärden Sumpskog Lingontyp Blöt					5,7	
Målklass: NO - Naturvårdsmål, orört. Syftet är att nyskapa naturvärden. Natur mål: Fri utveckling mot naturskog Drivning: G: Mycket goda (1). Y: Mycket jämn (1). L: Plan mark (1). Terrängtransport 302 m.																				
16	5,2	1	65	G1	T26	200	1040	PG ²	Tall Gran Björk	80 18 2	30 25 19	221	320	Gallrat Blåbärstyp Frisk					6,5	
Prod mål: Barrblandskog Drivning: G: Goda (2). Y: Jämn (2). L: Plan mark (1). Terrängtransport 320 m.																				
17	1,3	1	34	G1	T24	112	146	PG ²	Tall Gran Björk	51 18 31	13 12 10	211	360	Blåbärstyp Fuktig	Röjning	2028	30		6,7	iii ¹
Prod mål: Barrblandskog Åtgärder: Röjning: Stammtätt. Lämna björk med ca 3 meters mellanrum Drivning: G: Goda (2). Y: Mycket jämn (1). L: Plan mark (1). Terrängtransport 360 m.																				

Avdelningsbeskrivning

Skifte: Backa 36:15

När: 1 = Snarast, 2 = Inom 2-5 år, 3 = Inom 5-10 år, 4 = Inom 10 - 20 år, FF = Förfallen

² PG - Produktionsmål med miljöhänsyn

¹ i = grön kommentar, ii = generell kommentar, iii = åtgärdskommentar, iv = speciella värden

Avd nr	Areal ha (-Avdrag) [Skikt]	Ä g o	Ålder år	Hkl Skikt	SI	Virkesförråd m ³ sk		Mål klass	Trädslag	Med diam cm	Terräng		Beskrivning	Åtgärd Alternativ	N ä r	Uttag inkl tillväxt		Årlig tillväxt m ³ sk per ha	Not ¹
						ha	avd				GYL	Trp				%	m ³ sk		
18	1,6	1	68	S1	T25	220	352	PG ²	Tall Gran Björk	96 2 2	28 24 15	211	283	Gallrat Blåbärstyp Frisk				6,5	
Prod mål: Talldominerad skog Drivning: G: Goda (2). Y: Mycket jämn (1). L: Plan mark (1). Terrängtransport 283 m.																			
19	0,9	1	35	G1	T16	90	81	NO,s	Tall Gran Björk	58 32 10	13 11 10	311	312	Höga naturvärden Sumpskog Blåbärstyp Blöt				4,8	
Målklass: NO - Naturvårdsmål, orört. Syftet är att nyskapa naturvärden. Natur mål: Fri utveckling mot naturskog Drivning: G: Medelgoda (3). Y: Mycket jämn (1). L: Plan mark (1). Terrängtransport 312 m.																			
20	0,2	6												Vatten					
21	0,1	2												Myr					
22	0,2	2												Myr					
23	1,9	1	85	S1	T26	270	513	PG ²	Tall Gran Björk	74 22 4	30 22 15	222	339	Blåbärstyp Frisk				6,5	iv ¹
Spec värden: VMI-ytor 20 %. Prod mål: Barrblandskog Drivning: G: Goda (2). Y: Jämn (2). L: Svag lutning (2). Terrängtransport 339 m.																			
24	0,5	2												Myr					

Avdelningsbeskrivning

Skifte: Backa 36:15

När: 1 = Snarast, 2 = Inom 2-5 år, 3 = Inom 5-10 år, 4 = Inom 10 - 20 år, FF = Förfallen

² PG - Produktionsmål med miljöhänsyn

¹ i = grön kommentar, ii = generell kommentar, iii = åtgärdskommentar, iv = speciella värden

Avd nr	Areal ha (-Avdrag) [Skikt]	Ägo	Ålder år	Hkl Skikt	SI	Virkesförråd m ³ sk		Mål klass	Trädslag	Med diam cm	Terräng		Beskrivning	Åtgärd Alternativ	När	Uttag inkl tillväxt		Årlig tillväxt m ³ sk per ha	Not ¹
						ha	avd				GYL	Trp				%	m ³ sk		
25	1,1	1	0	K1	G20	0	0	PG ²			322	416	Lingontyp Fuktig	Markberedning Plantering (F)	2027 2028				
Prod mål: Barrblandskog Drivning: G: Medelgoda (3). Y: Jämn (2). L: Svag lutning (2). Terrängtransport 416 m.																			
26	1,9	1	2	K2	G22	1	2	PG ²	Tall 5 Gran 75 Björk 20		311	572	Delvis Glest Lingontyp Fuktig	Hjälplantering	2026			2,5	iii ¹
Prod mål: Barrblandskog Åtgärder: Hjälplantering: Plantera med tall i luckor Drivning: G: Medelgoda (3). Y: Mycket jämn (1). L: Plan mark (1). Terrängtransport 572 m.																			
27	8,6	1	20	R2	G22	30	258	PG ²	Tall 10 Gran 50 Björk 40		321	487	Ojämnt Luckigt Röjt Lingontyp Fuktig	Röjning	2028	30		4,7	iii ¹
Prod mål: Barrblandskog Åtgärder: Röjning: Många småstammar bör tas bort. Björken bör ställas ut pp ca 3 m förband Drivning: G: Medelgoda (3). Y: Jämn (2). L: Plan mark (1). Terrängtransport 487 m.																			
28	0,9	1	20	R2	G22	40	36	PG ²	Tall 10 Gran 50 Björk 40		311	537	Blåbärstyp Fuktig					5,2	
Prod mål: Barrblandskog Drivning: G: Medelgoda (3). Y: Mycket jämn (1). L: Plan mark (1). Terrängtransport 537 m.																			

Avdelningsbeskrivning

Skifte: Backa 36:15

När: 1 = Snarast, 2 = Inom 2-5 år, 3 = Inom 5-10 år, 4 = Inom 10 - 20 år, FF = Förfallen

² PG - Produktionsmål med miljöhänsyn

¹ i = grön kommentar, ii = generell kommentar, iii = åtgärdskommentar, iv = speciella värden

Avd nr	Areal ha (-Avdrag) [Skikt]	Ägo	Ålder år	Hkl Skikt	SI	Virkesförråd m ³ sk		Mål klass	Trädslag	Med diam cm	Terräng		Beskrivning	Åtgärd Alternativ	När	Uttag inkl tillväxt		Årlig tillväxt m ³ sk per ha	Not ¹	
						ha	avd				GYL	Trp				%	m ³ sk			
28	[0,9]	1	200	ÖF	T22	78	70	PG ²	Tall	100	34	311						1,2		
Natur mål: Fri utveckling mot naturskog																				
Drivning: G: Medelgoda (3). Y: Mycket jämn (1). L: Plan mark (1).																				
29	1,8 (-0,4)	1 L	35	G1	T26	130	182	PG ²	Tall	80	23	222	22	Gallrat					7,8	
Prod mål: Barrblandskog																				
Drivning: G: Goda (2). Y: Jämn (2). L: Svag lutning (2). Terrängtransport 22 m.																				
30	0,5	1	130	S3	T18	170	85	NO,b	Tall	63	27	411	64	Höga naturvärden					3,1	
Målklass: NO - Naturvårdsmål, orört. Syftet är att bevara naturvärden.																				
Natur mål: Fri utveckling mot naturskog																				
Drivning: G: Dåliga (4). Y: Mycket jämn (1). L: Plan mark (1). Terrängtransport 64 m.																				
31	1,0 (-0,1)	1 L	3	R1	T26	1	1	PG ²	Tall	60		221	41	Ojämnt					2,6	
Prod mål: Barrblandskog																				
Drivning: G: Goda (2). Y: Jämn (2). L: Plan mark (1). Terrängtransport 41 m.																				
32	0,5	5												Övrig landareal						

Avdelningsbeskrivning

Skifte: Backa 36:15

När: 1 = Snarast, 2 = Inom 2-5 år, 3 = Inom 5-10 år, 4 = Inom 10 - 20 år, FF = Förfallen

² PG - Produktionsmål med miljöhänsyn

¹ i = grön kommentar, ii = generell kommentar, iii = åtgärdskommentar, iv = speciella värden

Avd nr	Areal ha (-Avdrag) [Skikt]	Ä g o	Ålder år	Hkl Skikt	SI	Virkesförråd m ³ sk		Mål klass	Trädslag		Med diam cm	Terräng		Beskrivning	Åtgärd Alternativ	N ä r	Uttag inkl tillväxt		Årlig tillväxt m ³ sk per ha	Not ¹
						ha	avd		Gyl	Trp		%	m ³ sk							
33	1,3 (-0,1)	1 L	20	G1	T26	80	96	PG ²	Tall 67 Gran 14 Björk 19	5 12 11	13	211	70	Röjt Blåbärstyp Frisk					7,5	
Prod mål: Barrblandskog Drivning: G: Goda (2). Y: Mycket jämn (1). L: Plan mark (1). Terrängtransport 70 m.																				
34	0,3	4												Fäbod område						ii ¹
Generellt: Mark i Prästbodarna vid Dådran.																				
35	0,2	2												Myr						
36	2,7	1	15	R2	G26	40	108	PG ²	Tall 5 Gran 65 Björk 30	5 65 30		222	245	Smalbladig grästyp Frisk	Röjning	2027	30		6,6	ii,iii ¹
Prod mål: Barrblandskog Generellt: Älgskador på tall Åtgärder: Röjning: Lämna bjlrk med 3 m avstånd Drivning: G: Goda (2). Y: Jämn (2). L: Svag lutning (2). Terrängtransport 245 m.																				
37	0,8	1	3	K2	G28	1	1	PG ²	Tall 30 Gran 40 Löv 30	30 40 30		222	478	Lågörttyp Frisk					3,0	ii ¹
Prod mål: Barrblandskog Generellt: Området är markberett och planerat med både gran och tall. Tallplantorna är i dålig kondition. Mycket hallon och fläder. Drivning: G: Goda (2). Y: Jämn (2). L: Svag lutning (2). Terrängtransport 478 m.																				
38	4,5 (-0,2)	4 L												Inägomark						

Avdelningsbeskrivning

Skifte: Backa 36:15

När: 1 = Snarast, 2 = Inom 2-5 år, 3 = Inom 5-10 år, 4 = Inom 10 - 20 år, FF = Förfallen

² PG - Produktionsmål med miljöhänsyn

¹ i = grön kommentar, ii = generell kommentar, iii = åtgärdskommentar, iv = speciella värden

Avd nr	Areal ha (-Avdrag) [Skikt]	Ägo	Ålder år	Hkl Skikt	SI	Virkesförråd m ³ sk		Mål klass	Trädslag	Med diam cm	Terräng		Beskrivning	Åtgärd Alternativ	När	Uttag inkl tillväxt		Årlig tillväxt m ³ sk per ha	Not ¹
						ha	avd				GYL	Trp				%	m ³ sk		
39	1,0	1	0	K1	G27	0	0	PG ²			221	108	Luckigt Ojämnt Lågörttyp Frisk	Markberedning Plantering (F)	2027 2028				ii ¹
<p>Prod mål: Grandominerad skog med 10-20 % bjrk</p> <p>Generellt: Älgbetad rönn.</p> <p>Drivning: G: Goda (2). Y: Jämn (2). L: Plan mark (1). Terrängtransport 108 m.</p>																			
40	0,2	1	50	S3	B22	70	14	NO,s	Tall Gran Björk	11 11 78	46 31 16	311	94	Ojämnt Olikåldrigt Lågörttyp Fuktig				3,5	iv ¹
<p>Målklass: NO - Naturvårdsmål, orört. Syftet är att nyskapa naturvärden.</p> <p>Natur mål: Fri utveckling mot naturskog</p> <p>Spec värden: Lövdominans A.</p> <p>Drivning: G: Medelgoda (3). Y: Mycket jämn (1). L: Plan mark (1). Terrängtransport 94 m.</p>																			
41	0,1	4												Inägomark					
42	0,1	2												Myr					
43	2,9	1	70	G1	G18	130	377	PG ²	Tall Gran Björk	12 45 43	27 14 16	311	656	Ojämnt Delvis nyckelbiotop Lingontyp Fuktig				4,1	iv ¹
<p>Spec värden: Nyckelbiotop 10 %.</p> <p>Prod mål: Barrblandskog</p> <p>Drivning: G: Medelgoda (3). Y: Mycket jämn (1). L: Plan mark (1). Terrängtransport 656 m.</p>																			

Avdelningsbeskrivning

Skifte: Backa 36:15

När: 1 = Snarast, 2 = Inom 2-5 år, 3 = Inom 5-10 år, 4 = Inom 10 - 20 år, FF = Förfallen

² PG - Produktionsmål med miljöhänsyn

¹ i = grön kommentar, ii = generell kommentar, iii = åtgärdskommentar, iv = speciella värden

Avd nr	Areal ha (-Avdrag) [Skikt]	Ägo	Ålder år	Hkl Skikt	SI	Virkesförråd m ³ sk		Mål klass	Trädslag	Med diam cm	Terräng		Beskrivning	Åtgärd Alternativ	När	Uttag inkl tillväxt		Årlig tillväxt m ³ sk per ha	Not ¹
						ha	avd				GYL	Trp				%	m ³ sk		
44	0,2	2											Myr						
45	1,7	1	1	K2	G22	1	2	PG ²	Tall Gran Björk	10 40 50		311	736	Delv förnygrat Lingontyp Fuktig	Hjälplantering	2026		2,5	iii ¹
<p>Prod mål: Barrblandskog</p> <p>Åtgärder: Hjälplantering: Här finns ganska gott om små självsådda granplantor. Plantering av tallplantor skulle skapa ett bättre bestånd.</p> <p>Drivning: G: Medelgoda (3). Y: Mycket jämn (1). L: Plan mark (1). Terrängtransport 736 m.</p>																			
46	0,1	4											Inägomark						
47	0,1	4											Inägomark						
48	0,2	1	0	K1	G26	0	0	PG ²				222	72	Blåbärstyp Frisk					
<p>Prod mål: Barrblandskog</p> <p>Drivning: G: Goda (2). Y: Jämn (2). L: Svag lutning (2). Terrängtransport 72 m.</p>																			
49	0,3	1	80	S3	B22	160	48	NO,b	Gran Björk	21 79	25 26	311	206	Höga naturvärden Död ved - rikligt F.d. slättermark Lågörstyp Fuktig				4,6	iv ¹
<p>Målklass: NO - Naturvårdsmål, orört. Syftet är att bevara naturvärden.</p> <p>Natur mål: Fri utveckling mot naturskog</p> <p>Spec värden: Lövdominans A.</p> <p>Drivning: G: Medelgoda (3). Y: Mycket jämn (1). L: Plan mark (1). Terrängtransport 206 m.</p>																			
50	0,2	4												Inägomark					

Avdelningsbeskrivning

Skifte: Backa 36:15

När: 1 = Snarast, 2 = Inom 2-5 år, 3 = Inom 5-10 år, 4 = Inom 10 - 20 år, FF = Förfallen

² PG - Produktionsmål med miljöhänsyn

¹ i = grön kommentar, ii = generell kommentar, iii = åtgärdskommentar, iv = speciella värden

Avd nr	Areal ha (-Avdrag) [Skikt]	Ä g o	Ålder år	Hkl Skikt	SI	Virkesförråd m ³ sk		Mål klass	Trädslag		Med diam cm	Terräng		Beskrivning	Åtgärd Alternativ	N ä r	Uttag inkl tillväxt		Årlig tillväxt m ³ sk per ha	Not ¹
						ha	avd		GYL	Trp		%	m ³ sk							
51	0,5	1	80	S3	B22	110	55	NO,b	Gran 18 Björk 82	31 23	320	217	Höga naturvärden F.d. slättermark Ojämnt Bredbladig grästyp Fuktig					3,2	iv ¹	
<p>Målklass: NO - Naturvårdsmål, orört. Syftet är att bevara naturvärden. Natur mål: Fri utveckling mot naturskog Spec värden: Lövdominans A. Drivning: G: Medelgoda (3). Y: Jämn (2). Terrängtransport 217 m.</p>																				
52	0,2	4												Inägomark						
53	0,3	1	80	S3	B20	130	39	NO,b	Tall 8 Gran 23 Björk 69	38 34 31	311	214	Höga naturvärden Grova lövträd F.d. slättermark Smalbladig grästyp Fuktig					3,8	iv ¹	
<p>Målklass: NO - Naturvårdsmål, orört. Syftet är att bevara naturvärden. Natur mål: Fri utveckling mot naturskog Spec värden: Lövdominans A. Drivning: G: Medelgoda (3). Y: Mycket jämn (1). L: Plan mark (1). Terrängtransport 214 m.</p>																				
54	0,9	4												Inägomark						
55	0,1	4												Inägomark						
56	0,3	4												Inägomark						

Avdelningsbeskrivning

Skifte: Västberg 2:28

När: 1 = Snarast, 2 = Inom 2-5 år, 3 = Inom 5-10 år, 4 = Inom 10 - 20 år, FF = Förfallen

² PG - Produktionsmål med miljöhänsyn

¹ i = grön kommentar, ii = generell kommentar, iii = åtgärdskommentar, iv = speciella värden

Avd nr	Areal ha (-Avdrag) [Skikt]	Ä g o	Ålder år	Hkl Skikt	SI	Virkesförråd m ³ sk		Mål klass	Trädslag	Med diam cm	Terräng		Beskrivning	Åtgärd Alternativ	N ä r	Uttag inkl tillväxt		Årlig tillväxt m ³ sk per ha	Not ¹
						ha	avd				GYL	Trp				%	m ³ sk		
57	4,6	4											Inägomark						i ¹
Naturvård: Fornlämningar																			
58	1,2	6											Vatten						
59	0,1	2											Myr						
60	0,4	4											Inägomark						