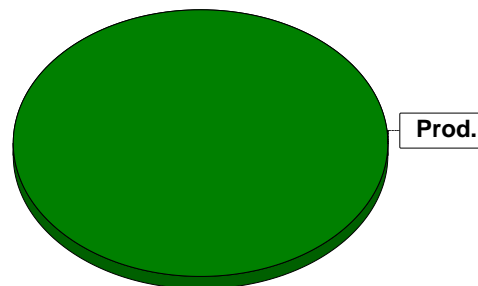


Sammanställning över fastigheten

Arealer

	hektar	%
Produktiv skogsmark	3,4	100
Myr/kärr/mosse	0,0	<1
Berg/Hällmark	0,0	<1
Inäga/åker	0,0	<1
Väg och kraftledning (linjeavdrag)	0,0	<1
Annat	0,0	<1
Summa landareal	3,4	
Vatten	0,0	



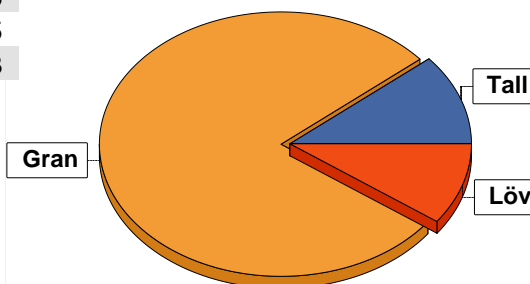
Virkesförråd

	m ³ sk	%	ha
Totalt			
Tall	40	11	0,6
Gran	298	79	2,5
Löv	38	10	0,3

m³sk
375

Medeltal

m³sk per hektar
110



Bonitet

Fastighetens medelbonitet är beräknad till

m³sk per ha
8,5

Tillväxt

Tillväxt för perioden 2024 + 10 år beräknad med hänsyn till föreslagna åtgärder

m³sk per år
25

Avverkningsförslag

	m ³ sk
Föryngringsavverkning	0
Gallring	152
Totalt under perioden	152

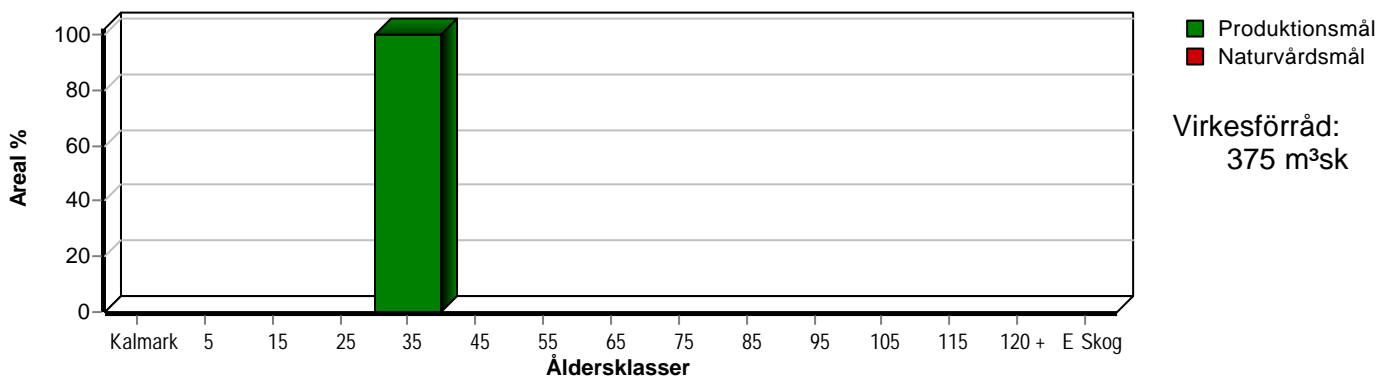
Förväntad tillväxt första växtsäsongen

m³sk
27
m³sk per ha
7,9

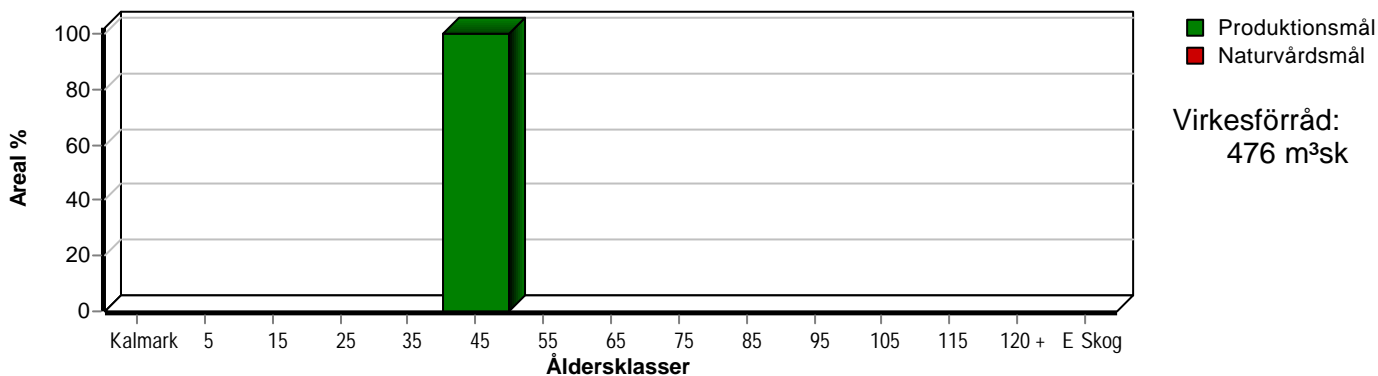
Skogens fördelning på åldersklasser

Åldersklass	Areal		Virkesförråd				
	ha	%	Totalt m ³ sk	m ³ sk /ha	Gran %	Tall %	Löv %
Kalmark							
- 9 år							
10 - 19							
20 - 29							
30 - 39	3,4	100	375	110	79	11	10
40 - 49							
50 - 59							
60 - 69							
70 - 79							
80 - 89							
90 - 99							
100 - 109							
110 - 119							
120 +							
Lågprodkog(E) ÖF/Skikt							
Summa/Medel	3,4	100	375	110	79	11	10

Arefördelning, aktuell



Arefördelning, om 10 år (föresatt att föreslagna åtgärder utförs)



Skogens fördelning på huggningsklasser

Huggningsklass	Areal		Virkesförråd				
	ha	%	Totalt m ³ sk	m ³ sk /ha	Gran %	Tall %	Löv %
Kalmark K1							
K2							
Röjningsskog R1							
R2	0,3	9	3	10		90	10
Gallringsskog G1	3,1	91	372	120	80	10	10
G2							
Föryngrings-avverknings-skog S1							
S2							
S3							
Lågproducerande skog E1							
E2							
E3							
Överstånd/Skikt							
Summa/Medel	3,4	100	375	110	79	11	10

Kalmark

- K1 Obehandlad kalmark**
Mark där åtgärd(er) behövs för att erhålla tillfredsställande föryngring.
- K2 Behandlad kalmark**
Mark som fullständigt behandlats med återväxt-åtgärder men där föryngringen inte säkerställts.

Röjningsskog

- R1 Plantskog**
Säkerställd föryngring upp till 1,3 m medelhöjd.
- R2 Ungskog**
Skog som är över 1,3 m och som i utvecklings-hänseende motsvarar röjningsskog.

Gallringsskog

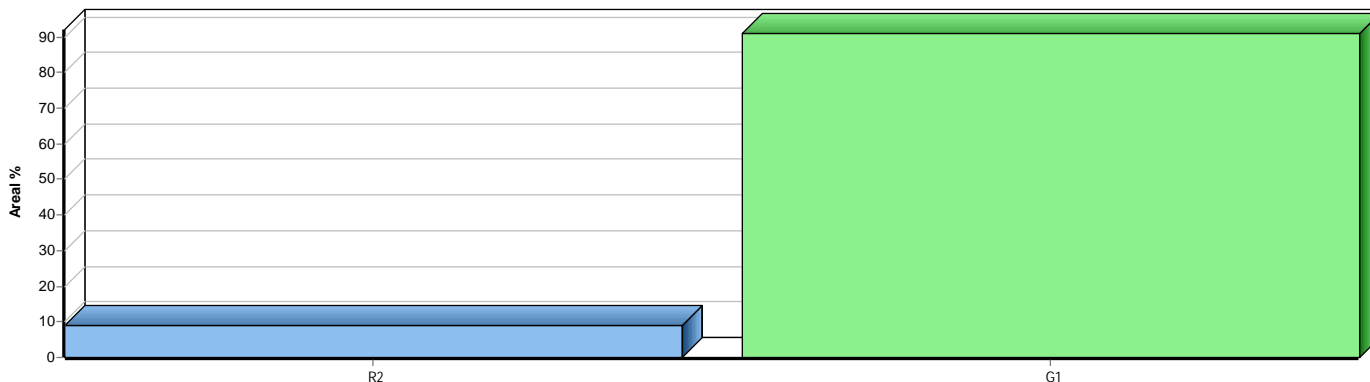
- G1 Normal gallringsskog**
Skog som är yngre än skyddsåldern (lägsta ålder för föryngringsavverkning).
- G2 Äldre gallringsskog**
Skog som uppnått skyddsåldern och där nästa lämpliga åtgärd normalt är gallring.

Föryngringsavverkningsskog

- S1 Skog som kan föryngringsavverkas**
Normalt föreslås ingen avverkningsåtgärd under planperioden.
- S2 Skog som är mogen att föryngringsavverkas**
Normalt infaller en avverkningsåtgärd under planperioden.
- S3 Skog i föryngringsbar ålder**
Föryngringsavverkning bör dock inte utföras.

Lågproducerande skog

- E1 Restskog**
Skog som lämnats efter avverkning eller som uppkommit på grund av skada.
- E2 Gles skog**
Gles skog eller skog av ett för marken olämpligt träslag.
- E3 Skog av hagmarkskaraktär**
Gles skog av hagmarkskaraktär.



Åtgärdsöversikt

Samtliga avdelningar där åtgärder är föreslagna finns här uppräknade.

Angelägenhetsgrad: FF = Förfallen, 1 = Snarast, 2 = Inom 2-5 år, 3 = Inom 5-10 år, 4 = Inom 10 - 20 år

Åtgärd (F) = Följd (A) = Alternativ	Ang	Avdelning	Prod areal ha	Ålder år	Stånd- orts- index	Volym m ³ sk /ha	Uttag m ³ sk inkl tillv	Utförs år	Anteckning
Gallring	3	2	3,1	30	G28	120	152		

Avdelningsbeskrivning

Skifte: 0

När: 1 = Snarast, 2 = Inom 2-5 år, 3 = Inom 5-10 år, i = grön kommentar, ii = generell kommentar, 4 = Inom 10 - 20 år, FF = Förfallen
iii = åtgärdskommentar, iv = speciella värden ¹

Avd nr	Areal ha (-avdrag) [skikt]	Ålder år	Hkl (Skikt)	SI	Virkesförråd		Mål klass	Trädslag		Med diam cm	Beskrivning	Åtgärd Alternativ	När	Uttag inkl tillväxt		Årlig tillväxt m ³ sk/ha	Not ¹
					ha	avd		%	m ³ sk								
2	3,1	30	G1	G28	120	372	PG	Tall 10 Gran 80 Löv 10	13	Varier bonitet Ca. 0,2 ha torvmark Frisk (2)	Gallring	3	30	152	8,0		
3	0,3	30	R2	T18	10	3	PG	Tall 90 Löv 10		Torvmark Dikat Olikåldrigt Övrig (99)	Ingen åtgärd				1,3		