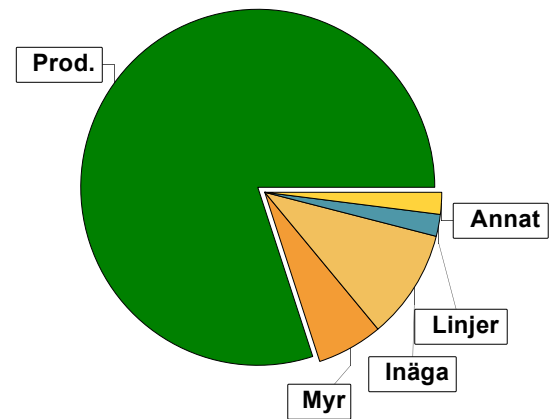


# Sammanställning över fastigheten

## Arealer

	hektar	%
Produktiv skogsmark	99,4	80
Myr/kärr/mosse	6,9	6
Berg/Hällmark	0,0	<1
Inäga/åker	11,9	10
Väg och kraftledning (linjeavdrag)	2,6	2
Annat	2,4	2
<b>Summa landareal</b>	<b>123,2</b>	
<b>Vatten</b>	<b>1,4</b>	

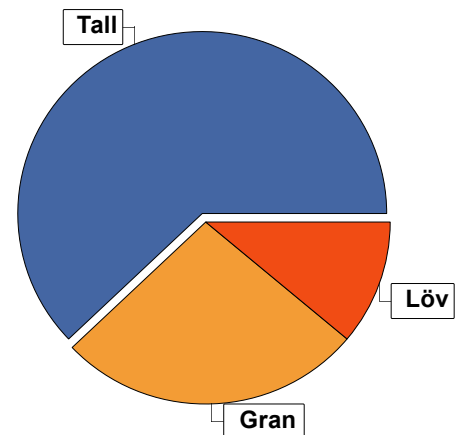


## Virkesförråd

	m³sk	%	ha
<b>Totalt</b>			
Tall	7371	62	67,8
Gran	3117	27	20,6
Löv	1271	11	11,0
<b>m³sk</b>	<b>11758</b>		

### Medeltal

<b>m³sk per hektar</b>	<b>118</b>
------------------------	------------



## Bonitet

Fastighetens medelbonitet är beräknad till

<b>m³sk per ha</b>	<b>4,1</b>
--------------------	------------

## Tillväxt

Tillväxt för perioden 2019-10-28 + 10 år beräknad med hänsyn till föreslagna åtgärder

<b>m³sk per år</b>	<b>346</b>
--------------------	------------

## Avverkningsförslag

	m³sk
Föryngringsavverkning	2235
Gallring	802
<b>Totalt under perioden</b>	<b>3037</b>

Förväntad tillväxt första växtsäsongen

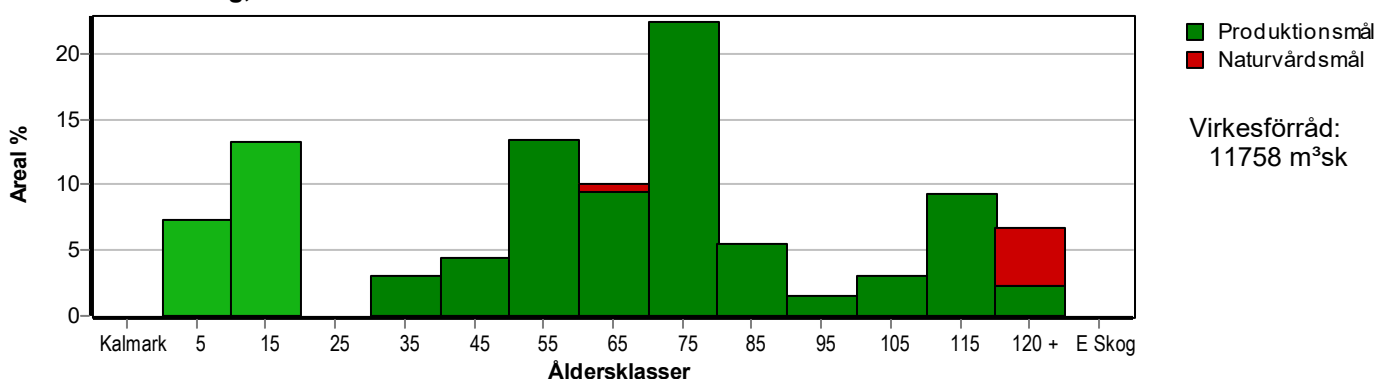
<b>m³sk</b>	<b>376</b>
<b>m³sk per ha</b>	<b>3,8</b>



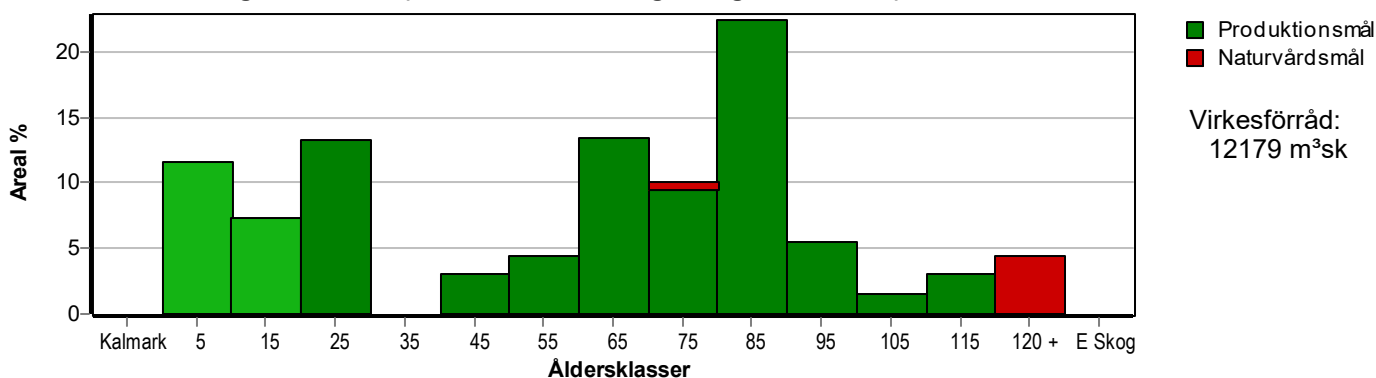
# Skogens fördelning på åldersklasser

Åldersklass	Areal		Virkesförråd				
	ha	%	Totalt m <sup>3</sup> sk	m <sup>3</sup> sk /ha	Tall %	Gran %	Löv %
<b>Kalmark</b>							
- 9 år	7,3	7	15	2	79	9	11
10 - 19	13,2	13	151	11	84	6	10
20 - 29							
30 - 39	3,1	3	244	79	74	25	1
40 - 49	4,4	4	732	166	92	5	3
50 - 59	13,3	13	1589	119	74	19	7
60 - 69	10,0	10	1531	153	67	17	16
70 - 79	22,3	22	3057	137	66	18	16
80 - 89	5,4	5	832	154	57	20	23
90 - 99	1,5	2	191	127	77	19	4
100 - 109	3,0	3	503	168	59	33	8
110 - 119	9,2	9	1571	171	32	63	4
120 +	6,7	7	1281	191	52	41	7
<b>Lågproduktskog(E)</b>							
ÖF/Skikt	[1,3]		61	47	100		
<b>Summa/Medel</b>	<b>99,4</b>	<b>100</b>	<b>11758</b>	<b>118</b>	<b>63</b>	<b>27</b>	<b>11</b>

Arefördelning, aktuell



Arefördelning, om 10 år (förutsatt att föreslagna åtgärder utförs)



Aktuell andel kalmark och skog yngre än 20 år är 21 % (20,5 ha) och om 10 år (förutsatt att föreslagna åtgärder utförs) 19 % (18,8 ha).



# Skogens fördelning på huggningsklasser

Huggningsklass	Areal		Virkesförråd				
	ha	%	Totalt m <sup>3</sup> sk	m <sup>3</sup> sk /ha	Tall %	Gran %	Löv %
<b>Kalmark</b> K1							
K2							
<b>Röjningsskog</b> R1	0,5	1	1	2	70		30
R2	20,0	20	165	8	84	6	10
<b>Gallringsskog</b> G1	52,0	52	6911	133	76	16	8
G2	2,7	3	554	205	1	37	62
<b>Föryngrings- avverknings- skog</b> S1	10,3	10	1606	156	55	30	15
S2	8,9	9	1583	178	38	59	3
S3	5,0	5	877	175	46	42	11
<b>Lågproducer- ande skog</b> E1							
E2							
E3							
<b>Överstånd/Skikt</b>	[1,3]		61	47	100		
<b>Summa/Medel</b>	99,4	100	11758	118	63	27	11

## Kalmark

### K1 Obehandlad kalmark

Mark där åtgärd(er) behövs för att erhålla tillfredsställande föryngring.

### K2 Behandlad kalmark

Mark som fullständigt behandlats med återväxt-åtgärder men där föryngringen inte säkerställts.

## Röjningsskog

### R1 Plantskog

Säkerställd föryngring upp till 1,3 m medelhöjd.

### R2 Ungskog

Skog som är över 1,3 m och som i utvecklings-hänseende motsvarar röjningsskog.

## Gallringsskog

### G1 Normal gallringsskog

Skog som är yngre än skyddsåldern (lägsta ålder för föryngringsavverkning).

### G2 Äldre gallringsskog

Skog som uppnått skyddsåldern och där nästa lämpliga åtgärd normalt är gallring.

## Föryngringsavverkningsskog

### S1 Skog som kan föryngringsavverkas

Normalt föreslås ingen avverkningsåtgärd under planperioden.

### S2 Skog som är mogen att föryngringsavverkas

Normalt infaller en avverkningsåtgärd under planperioden.

### S3 Skog i föryngringsbar ålder

Föryngringsavverkning bör dock inte utföras.

## Lågproducerande skog

### E1 Restskog

Skog som lämnats efter avverkning eller som uppkommit på grund av skada.

### E2 Gles skog

Gles skog eller skog av ett för marken olämpligt träslag.

### E3 Skog av hagmarkskaraktär

Gles skog av hagmarkskaraktär.

