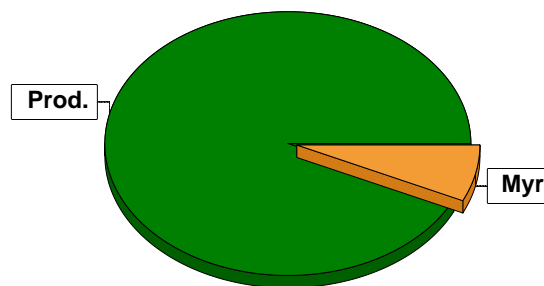


Sammanställning över fastigheten

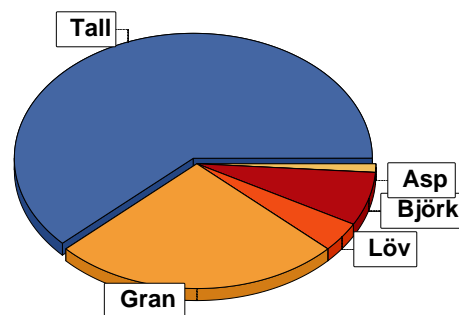
Arealer

	hektar	%
Produktiv skogsmark	44,3	93
Myr/kärr/mosse	3,4	7
Berg/Hällmark	0,0	<1
Inäga/åker	0,0	<1
Väg och kraftledning (linjeavdrag)	0,0	<1
Annat	0,0	<1
Summa landareal	47,7	
Vatten	0,1	



Virkesförråd

	m³sk	%	ha
Totalt	3569	62	25,2
Tall	1496	26	11,3
Gran	205	4	1,2
Björk	373	7	4,7
Asp	79	1	0,4
Medeltal	m³sk per hektar		
	129		



Bonitet

Fastighetens medelbonitet är beräknad till	m³sk per ha	5,7
--	-------------	-----

Tillväxt

Tillväxt för perioden 2023-08-30 + 10 år beräknad med hänsyn till föreslagna åtgärder	m³sk per år	213
---	-------------	-----

Avverkningsförslag

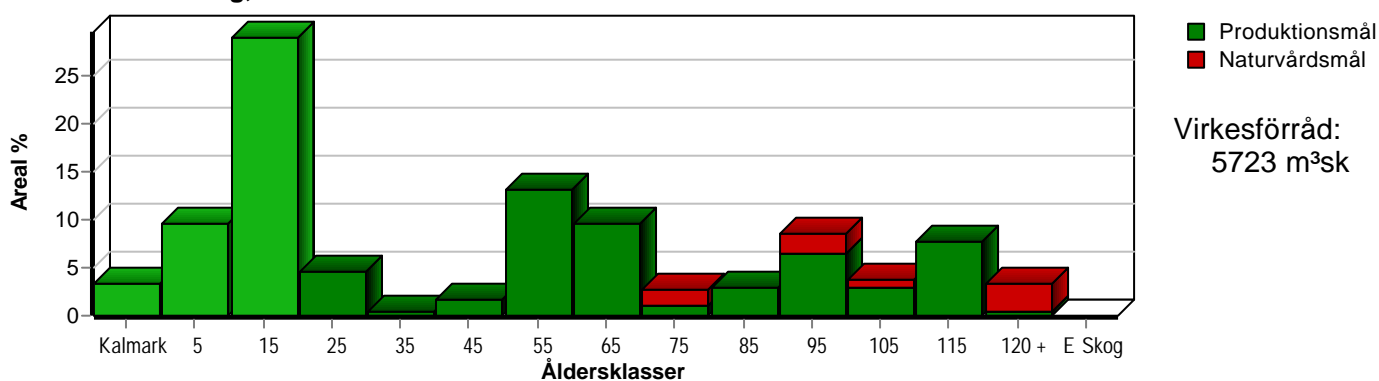
	m³sk
Förnygringsavverkning	427
Gallring	482
Totalt under perioden	909

Förväntad tillväxt första växtsäsongen	m³sk	218
	m³sk per ha	4,9

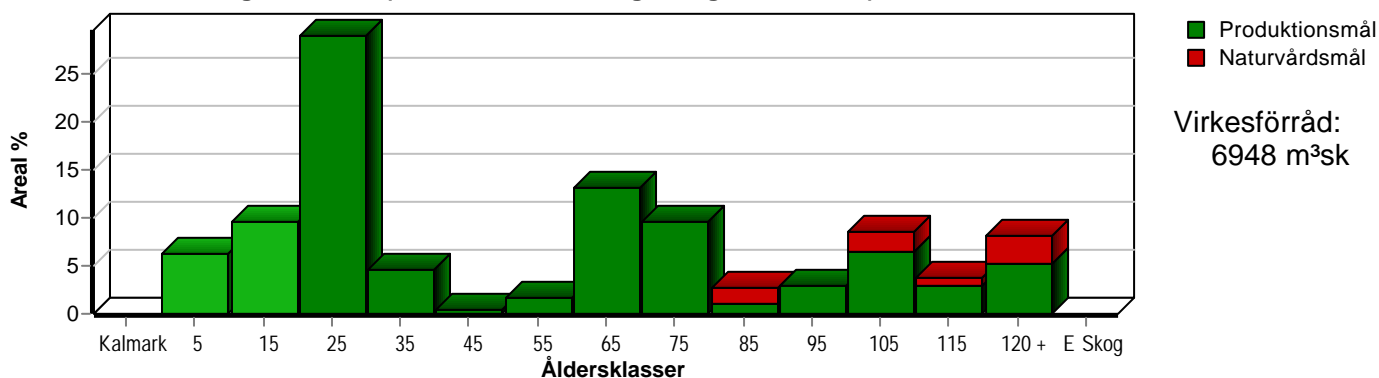
Skogens fördelning på åldersklasser

Åldersklass	Areal		Virkesförråd						
	ha	%	Totalt m³sk	m³sk /ha	Tall %	Gran %	Björk %	Löv %	Asp %
Kalmark	1,5	3							
- 9 år	4,2	9	49	12	34	46	20		
10 - 19	12,8	29	280	22	55	24	18	2	1
20 - 29	2,0	5	100	50		74	23	3	
30 - 39	0,2		28	140		60	40		
40 - 49	0,7	2	165	236	40	50		10	
50 - 59	5,8	13	1351	233	71	26		3	
60 - 69	4,2	9	1117	266	87	8	1	1	3
70 - 79	1,2	3	360	300	22	35	23	6	13
80 - 89	1,3	3	173	133	60	20	20		
90 - 99	3,8	9	772	203	55	32	9	4	
100 - 109	1,7	4	277	163	60	33		8	
110 - 119	3,4	8	563	166	82	16		2	
120 +	1,5	3	344	229	8	60	23	9	
Lågproduktkog(E)									
ÖF/Skikt	[2,5]		144	58	100				
Summa/Medel	44,3	100	5723	129	62	26	7	4	1

Arefördelning, aktuell



Arefördelning, om 10 år (föresatt att föreslagna åtgärder utförs)



Skogens fördelning på huggningsklasser

Huggningsklass	Areal		Virkesförråd						
	ha	%	Totalt m ³ sk	m ³ sk /ha	Tall %	Gran %	Björk %	Löv %	Asp %
Kalmark K1	1,5	3							
K2									
Röjningsskog R1	1,0	2	7	7	60	20	20		
R2	16,0	36	322	20	52	27	19	2	
Gallringsskog G1	12,7	29	2710	213	73	23	1	3	
G2									
Föryngrings-avverknings-skog S1	8,5	19	1305	154	77	15	4	1	2
S2	1,3	3	245	188	81	19			
S3	3,3	7	990	300	6	56	23	11	5
Lågproducerande skog E1									
E2									
E3									
Överstånd/Skikt	[2,5]		144	58	100				
Summa/Medel	44,3	100	5723	129	62	26	7	4	1

Kalmark

- K1 Obehandlad kalmark**
Mark där åtgärd(er) behövs för att erhålla tillfredsställande föryngring.
- K2 Behandlad kalmark**
Mark som fullständigt behandlats med återväxt-åtgärder men där föryngringen inte säkerställts.

Röjningsskog

- R1 Plantskog**
Säkerställd föryngring upp till 1,3 m medelhöjd.
- R2 Ungskog**
Skog som är över 1,3 m och som i utvecklings-hänseende motsvarar röjningsskog.

Gallringsskog

- G1 Normal gallringsskog**
Skog som är yngre än skyddsåldern (lägsta ålder för föryngringsavverkning).
- G2 Äldre gallringsskog**
Skog som uppnått skyddsåldern och där nästa lämpliga åtgärd normalt är gallring.

Föryngringsavverkningskog

- S1 Skog som kan föryngringsavverkas**
Normalt föreslås ingen avverkningsåtgärd under planperioden.
- S2 Skog som är mogen att föryngringsavverkas**
Normalt infaller en avverkningsåtgärd under planperioden.
- S3 Skog i föryngringsbar ålder**
Föryngringsavverkning bör dock inte utföras.

Lågproducerande skog

- E1 Restskog**
Skog som lämnats efter avverkning eller som uppkommit på grund av skada.
- E2 Gles skog**
Gles skog eller skog av ett för marken olämpligt trädslag.
- E3 Skog av hagmarkskaraktär**
Gles skog av hagmarkskaraktär.

