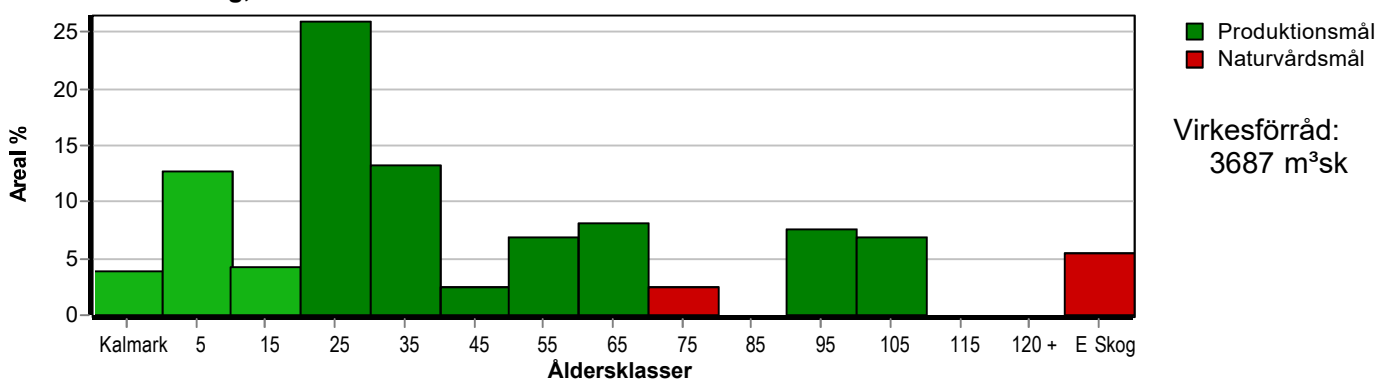


# Skogens fördelning på åldersklasser

Åldersklass	Areal		Virkesförråd					
	ha	%	Totalt m <sup>3</sup> sk	m <sup>3</sup> sk /ha	Gran %	Löv %	Tall %	Lärk %
Kalmark	0,9	4						
- 9 år	3,0	13	5	2	86	14		
10 - 19	1,0	4	83	83	65	17	4	13
20 - 29	6,1	26	641	105	76	24		
30 - 39	3,1	13	533	172	92	8		
40 - 49	0,6	3	93	155	95	5		
50 - 59	1,6	7	397	248	100			
60 - 69	1,9	8	589	310	100			
70 - 79	0,6	3	84	140	30	50	20	
80 - 89								
90 - 99	1,8	8	576	320	80		20	
100 - 109	1,6	7	608	380	70	10	20	
110 - 119								
120 +								
Lågprodskog(E)	1,3	6	78	60	5	95		
ÖF/Skikt								
Summa/Medel	23,5	100	3687	157	82	11	7	

Arefördelning, aktuell



Arefördelning, om 10 år (föresatt att föreslagna åtgärder utförs)

