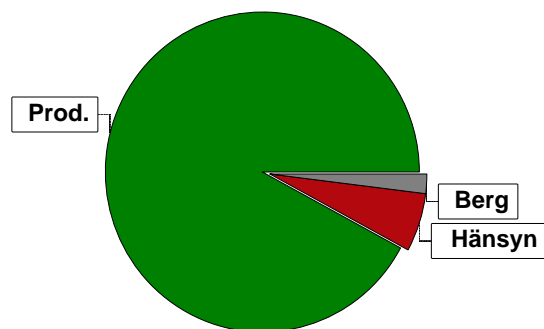


Sammanställning över fastigheten

Arealer

	hektar	%
Produktiv skogsmark	50,6	92
Hänsynsmark (naturresevat etc)	3,4	6
Myr/kärr/mosse	0,2	<1
Berg/Hällmark	1,1	2
Inäga/åker	0,0	<1
Väg och kraftledning (linjeavdrag)	0,1	<1
Annat	0,0	<1
<hr/>		
Summa landareal	55,4	
Vatten	0,0	



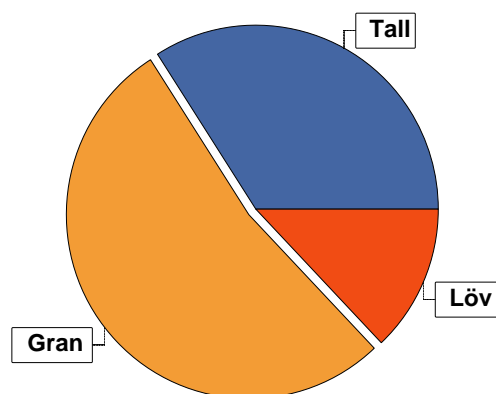
Virkesförråd

	m ³ sk	%	ha
Totalt			
Tall	1610	34	13,5
Gran	2561	53	25,5
Löv	622	13	7,9

m³sk: 4793

Medeltal

m³sk per hektar: 95



Bonitet

Fastighetens medelbonitet är beräknad till

m³sk per ha: 9,2

Tillväxt

Tillväxt för perioden 2024-10-14 + 10 år beräknad med hänsyn till föreslagna åtgärder

m³sk per år: 315

Avverkningsförslag

	m ³ sk
Föryngringsavverkning	240
Gallring	93
Totalt under perioden	333

Förväntad tillväxt första växtsäsongen

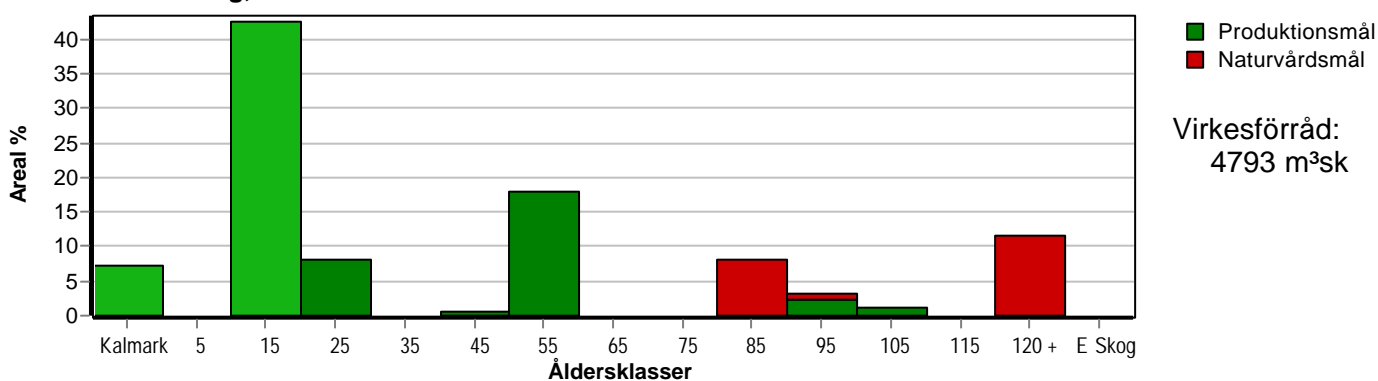
m³sk: 295

m³sk per ha: 5,8

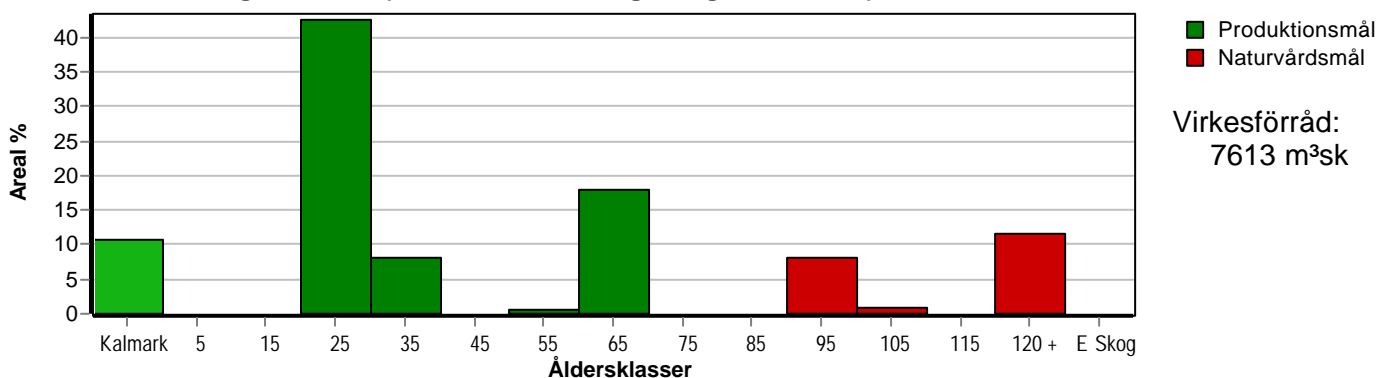
Skogens fördelning på åldersklasser

Åldersklass	Areal		Virkesförråd				
	ha	%	Totalt m ³ sk	m ³ sk /ha	Gran %	Tall %	Löv %
Kalmark	3,6	7					
- 9 år							
10 - 19	21,5	42	896	42	60	14	26
20 - 29	4,1	8	350	85	44	51	5
30 - 39							
40 - 49	0,3	1	44	147	100		
50 - 59	9,0	18	1392	155	18	81	1
60 - 69							
70 - 79							
80 - 89	4,1	8	697	170	80	5	15
90 - 99	1,6	3	195	122	63	19	17
100 - 109	0,6	1	156	260	85	5	10
110 - 119							
120 +	5,8	11	1015	175	75	5	20
Lågproduktkog(E)							
ÖF/Skikt	[3,6]		48	13		100	
Summa/Medel	50,6	100	4793	95	53	34	13

Arealfördelning, aktuell



Arealfördelning, om 10 år (föresatt att föreslagna åtgärder utförs)



Aktuell andel kalmark och skog yngre än 20 år är 50 % (25,1 ha) och om 10 år (föresatt att föreslagna åtgärder utförs) 11 % (5,4 ha).

Skogens fördelning på huggningsklasser

Huggningsklass	Areal		Virkesförråd				
	ha	%	Totalt m ³ sk	m ³ sk /ha	Gran %	Tall %	Löv %
Kalmark K1	3,6	7					
Kalmark K2							
Röjningsskog R1							
Röjningsskog R2	25,9	51	1290	50	57	24	19
Gallringsskog G1	9,0	18	1392	155	18	81	1
Gallringsskog G2							
Föryngrings-avverknings-skog S1							
Föryngrings-avverknings-skog S2	1,8	4	318	177	80	5	15
Föryngrings-avverknings-skog S3	10,3	20	1745	169	76	7	18
Lågproducerande skog E1							
Lågproducerande skog E2							
Lågproducerande skog E3							
Överstånd/Skikt	[3,6]		48	13		100	
Summa/Medel	50,6	100	4793	95	53	34	13

Kalmark

- K1 Obehandlad kalmark**
Mark där åtgärd(er) behövs för att erhålla tillfredsställande föryngring.
- K2 Behandlad kalmark**
Mark som fullständigt behandlats med återväxt-åtgärder men där föryngringen inte säkerställts.

Röjningsskog

- R1 Plantskog**
Säkerställd föryngring upp till 1,3 m medelhöjd.
- R2 Ungskog**
Skog som är över 1,3 m och som i utvecklings-hänseende motsvarar röjningsskog.

Gallringsskog

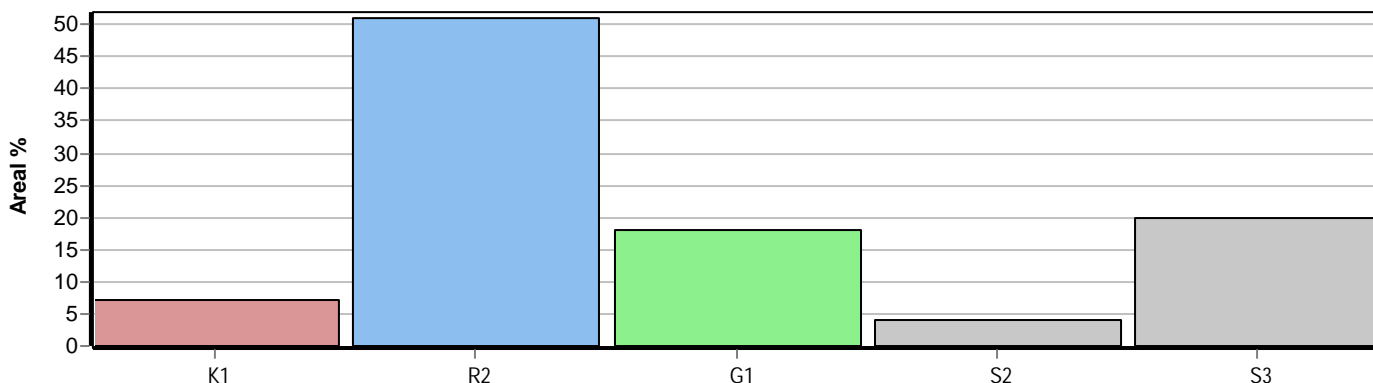
- G1 Normal gallringsskog**
Skog som är yngre än skyddsåldern (lägsta ålder för föryngringsavverkning).
- G2 Äldre gallringsskog**
Skog som uppnått skyddsåldern och där nästa lämpliga åtgärd normalt är gallring.

Föryngringsavverkningsskog

- S1 Skog som kan föryngringsavverkas**
Normalt föreslås ingen avverkningsåtgärd under planperioden.
- S2 Skog som är mogen att föryngringsavverkas**
Normalt infaller en avverkningsåtgärd under planperioden.
- S3 Skog i föryngringsbar ålder**
Föryngringsavverkning bör dock inte utföras.

Lågproducerande skog

- E1 Restskog**
Skog som lämnats efter avverkning eller som uppkommit på grund av skada.
- E2 Gles skog**
Gles skog eller skog av ett för marken olämpligt träslag.
- E3 Skog av hagmarkskaraktär**
Gles skog av hagmarkskaraktär.



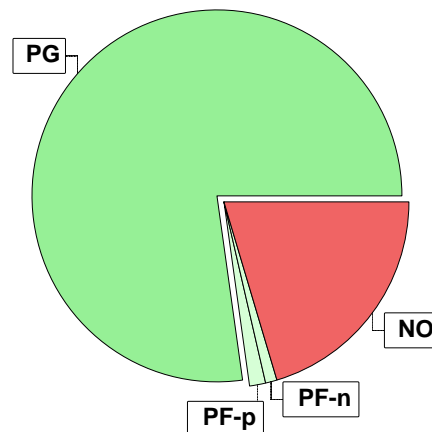
Skogens fördelning på målklasser

Målklass	Areal		Virkesförråd		Tillväxt		Antal avd
	ha	%	m ³ sk	%	m ³ sk	%	
PG	39,1	77,2	2886	60,2	2726	86,4	11
PF - produktion	0,7	1,4	97	2,0	18	0,6	1
PF - naturvård	0,5	1,0	65	1,4	12	0,4	1
NS							0
NO	10,3	20,4	1745	36,4	397	12,6	3
Summa	50,6	100,0	4793	100,0	3153	100,0	15

6,2 ha (12,3 %) av planens produktiva areal är avsatta i planens certifiering för NS/NO.

Impediment

	ha	%
Myr	0,2	<1
Berg	1,1	2



Målklasser

Målklasserna ger information om skogens brukning. Klasserna har följande innebörd:

- PG** Produktionsmål med miljöhänsyn
I avdelningar med låga naturvärden där produktionsmålet styr skötseln. Miljöhänsyn tas genom att hänsynsytor, trädgrupper, evighetsträd och buskar mm lämnas. Miljöhänsyn motsvarar högst ca 10 % av avdelningens produktiva skogsmarksareal.
- PF** Produktionsmål med förstärkt miljöhänsyn
I avdelningar med låga/vissa naturvärden förenas produktionsmålet med en förstärkt miljöhänsyn. Produktionsmålet styr huvudinriktningen av skötseln, medan naturvårdsmålet dominerar i vissa delar av avdelningen. Förhållandet mellan målen anges som procentsatser av avdelningens produktiva skogsmarksareal. Förstärkt miljöhänsyn innebär att mer än 10 % av avdelningens produktiva skogsmarksareal utgörs av naturhänsyn. Naturvårdsmålet kan i vissa fall överstiga 50 % av avdelningens produktiva skogsmarksareal.
- NS** Naturvårdsmål med skötsel
I avdelningar med höga naturvärden där återkommande skötsel är nödvändig för att bibehålla områdets naturvärden samt avdelningar med förutsättningar att återskapa dessa naturvärden. Naturvårdsmålet styr skötseln som endast utförs när det är motiverat av naturvårdsskäl.
- NO** Naturvårdsmål, orört
I avdelningar med höga naturvärden där fri utveckling är nödvändig för att bibehålla områdets naturvärden samt avdelningar med förutsättningar att återskapa dessa naturvärden. Naturvårdsmålet styr genom att området lämnas för fri utveckling. Ibland kan dock ett nyskapande av död ved vara nödvändig för att påskynda utvecklingen av höga naturvärden.

Sammanställning lövdominerade bestånd

För certifiering ska, under merparten av omloppstiden, minst 5 % av arealen för den friska och fuktiga marken domineras av löv.

Av sammanställningens produktiva skogsmarksareal om 50,6 ha är 88,5 % (44,8 ha) frisk eller fuktig.

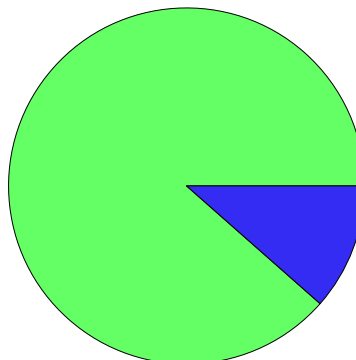
Sammanställningen avser frisk eller fuktig skogsmark som är lövdominerad (minst 50 % löv i trädslagsandelar).

Aktuella - lövdominerade bestånd enligt planens trädslag (i röjningsskog räknas endast det löv som överensstämmer med ståndortsindex).

Framtida -bestånd av planläggaren markerade som lämpliga för lövdominans under omloppstiden.

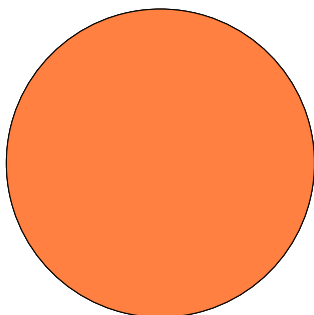
Fördelning fuktclasser för skogsmark

Frisk, 88,5 %, 44,8 ha Blöt, 11,5 %, 5,8 ha



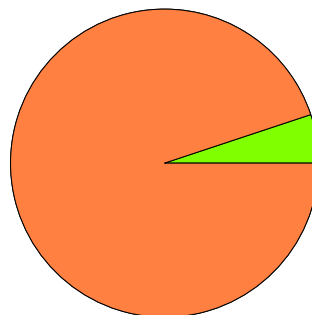
Lövdominerade bestånd - aktuella

Lövdominerat: NS och NO, 0,0 %, 0,0 ha
Lövdominerat: Övriga, 0,0 %, 0,0 ha
Ej lövdominerat, 100,0 %, 44,8 ha



Lövdominerade bestånd - framtida

Lövdominerat: NS och NO, 0,0 %, 0,0 ha
Lövdominerat: Övriga, 5,1 %, 2,3 ha
Ej lövdominerat, 94,9 %, 42,5 ha



Lövdominerade bestånd - aktuella

Areal % av areal frisk eller fuktig

	Areal	% av areal frisk eller fuktig	Areal	% av areal frisk eller fuktig
NS + NO	0,0 ha	0,0 %	0,0 ha	0,0 %
Övriga	0,0 ha	0,0 %	2,3 ha	5,1 %
Summa	0,0 ha	0,0 %	2,3 ha	5,1 %

Lövdominerade bestånd - framtida

Areal % av areal frisk eller fuktig

2,3 ha (5,1 %) av den friska/fuktiga arealen är avsatta i planens certifiering för lövdominans.

Lövdominerade bestånd - aktuella

Avdelning Areal Målklass Ålder TGLBÄ Andel av areal frisk eller fuktig

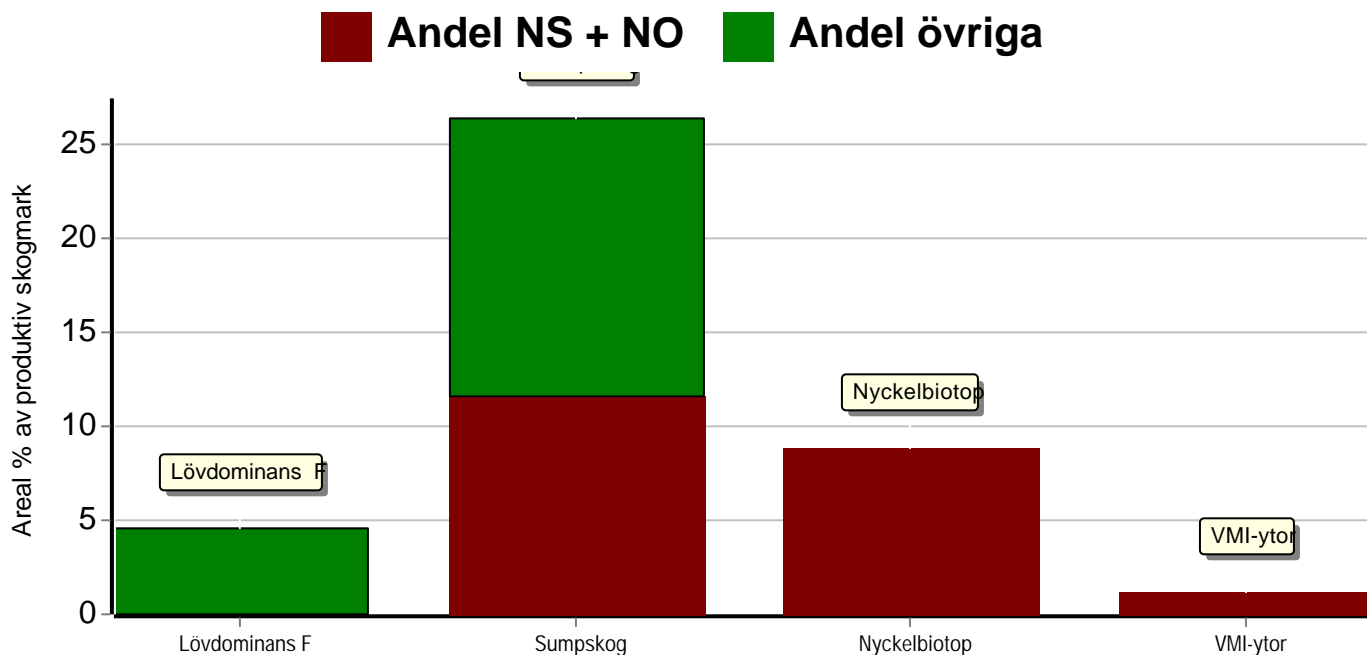
Lövdominerade bestånd - framtida

Avdelning Areal Målklass Ålder TGLBÄ Andel av areal frisk eller fuktig

6	0,5 ha	PG	18	06400	1,1 % Ingår i certifiering
14	0,6 ha	PG	100	18100	1,3 % Ingår i certifiering
16	1,2 ha	PF	95	17200	2,7 % Ingår i certifiering

Sammanställning speciella värden (natur/kultur)

Fördelning speciella värden (natur och kultur)



Summerade arealer samt andel av produktiv skogsmark

	NS + NO		Övriga		Summa	
	Areal	Andel	Areal	Andel	Areal	Andel
Lövdominans F	0,0 ha	0,0 %	2,3 ha	4,5 %	2,3 ha	4,5 %
Sumpskog	5,9 ha	11,6 %	7,4 ha	14,7 %	13,3 ha	26,3 %
Nyckelbiotop	4,5 ha	8,8 %	0,0 ha	0,0 %	4,5 ha	8,8 %
VMI-ytor	0,6 ha	1,1 %	0,0 ha	0,0 %	0,6 ha	1,1 %
Speciella värden saknas	0,0 ha	0,0 %	4,7 ha	9,3 %	4,7 ha	9,3 %
Produktiv skogsmark	10,3 ha	20,4 %	40,3 ha	79,6 %	50,6 ha	100,0 %

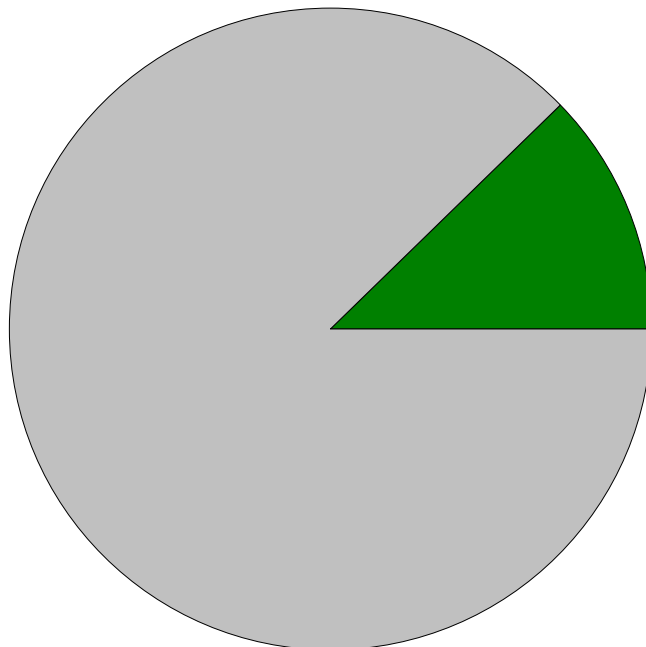
Avdelningar med speciella värden (natur och kultur)

Avdelning	Areal	Målklass	Ålder	TGLBÄ	Lövdominerade bestånd redovisas ej
1	5,7 ha	PG	13	26200	Sumpskog 1 (12)
2	<0,1 ha	PG	55	63100	Sumpskog 2 (12)
4	0,4 ha	NO	95	81100	Nyckelbiotop 3 (12)
4	0,2 ha	NO	95	81100	Sumpskog 4 (12)
8	<0,1 ha	PG	55	82000	Sumpskog 5 (12)
9	4,1 ha	NO	85	17200	Nyckelbiotop 6 (12)
9	0,2 ha	NO	85	17200	Sumpskog 7 (12)
11	<0,1 ha	PG	25	72100	Sumpskog 8 (12)
12	5,5 ha	NO	120	17200	Sumpskog 9 (12)
12	0,6 ha	NO	120	17200	VMI-ytor 10 (12)
13	1,4 ha	PG	0		Sumpskog 11 (12)
14	0,2 ha	PG	100	18100	Sumpskog 12 (12)

Sammanställning certifiering

Sammanställningen avser 50,6 ha produktiv skogsmark.

■ Målklass NS/NO, 12,3 %, 6,2 ha ■ Anpassad skötsel, 0,0 %, 0,0 ha ■ Övrig produktiv skogsmark, 87,7 %, 44,4 ha



Avdelningar för certifiering NS/NO

Avdelning	Areal		Mål	Ålder	TGLBÄ	m ³ sk		Skötselriktning	
	ha	%				ha	avd		
Massum 2:37	4	0,4	0,8	NO	95	81100	82	33	1/2
	12	5,8	11,5	NO	120	17200	175	1015	2/2
Summa	6,2	12,3					169	1048	

Avdelningar för certifiering framtida lövdominans

¹ % av planens friska/fuktiga mark

Avdelning	Areal		Mål	Ålder	TGLBÄ	m ³ sk		Skötselriktning	
	ha	% ¹				ha	avd		
Massum 2:37	6	0,5	1,1	PG	18	06400	70	35	1/3
	14	0,6	1,4	PG	100	18100	260	156	2/3
	16	1,2	2,6	PF	95	17200	135	162	3/3
Summa	2,3	5,1					153	353	

Avdelningar för certifiering anpassat brukande

Avdelning	Areal		Mål	Ålder	TGLBÄ	m ³ sk		Skötselriktning	
	ha	%				ha	avd		
Summa	<0,1	<0,1					0		