

Skogsbruksplan

Planens namn INTAGAN 7:14
Planen avser tiden fr o m 2026-04-02 och tio år framåt
Fältarbetet utfört under 2024-01-12

Planen ajourförd t o m 2026-04-02

Fastighetsuppgifter

Fastighet INTAGAN norra delen 7:1
Västra Götalands län, Lilla Edet, Hjärtum

Referenskoordinat (WGS84) Lat: 58° 15' 47.97" N Long: 12° 11' 29.13" E



Kommentarer till INTAGAN 7:14

2026-04-02 justering av Ludvig & Co

- Uppräkning med 2 års tillväxt för att vara aktuell våren 2026
- Tagit bort hela södra skiftet så enbart det norra skiftet ingår i denna del
- Några av PEFC:s och FSC:s minimikrav på avsättningar uppfylls ej längre på denna del enskilt.

Ursprungsplan från 2024 som omfattar hela fastigheten Intagan 7:1:

Fastigheten i landskapet

Fastigheten Intagan 1:7 ligger i Hjärtum församling, Lilla Edet kommun består av 2st separata skiften. Skogsmarken ligger till övervägande del på frisk mark och endast en mindre andel på torr, fuktig mark. Skogens åldersfördelning är relativt jämnt fördelad.

Inriktning under planperioden

Målsättningen med skogsmarken är produktion av virke med lika fokus på naturvård och brukas efter PEFC och FCSs mål om ett uthålligt skogsbruk. Markägarens målsättning är att skogen ska bidra med hög ekonomisk lönsamhet, där hänsyn tas till förräntningsgrad och begränsat risktagande.

Avverkning och Skogsvård

Under perioden infaller gallring och avverkning på flertalet av avdelningarna i närtid.

Under perioden infaller en hel del underväxtröjning i gallringsbestånden.

Fastighetens ungskogar och gallringar är något eftersatta men fortsatt skötsel är viktig under planperioden. Det är av stor vikt att ungsoggen röjs i tid för att skapa tillväxt och minska risken för framtida stormskador.

Tillväxtvolymen kommer takta högre än avverkningsvolymen under planperioden.

Löv på fastigheten

Generellt är det gott om löv på fastigheten. Idag uppnår fastigheten kraven 5% lövdominerad areal på PG och K av frisk och fuktig skogsmark enligt certifieringsstandard. Se lövrapport.

Naturvård på fastigheten

Vid upprättande av denna gröna skogsbruksplan har en prioritering av naturvårdsbestånd gjorts enligt skogsbiologernas naturvärdesbedömning NVB. Minst 5% av produktiv skogsmark är avsatt som huggningsklass NO/NS, vilket är ett certifieringskrav enligt PEFC och FSC på en "grön plan".

K-mål med avdelnings-kommentar "anpassat brukande" ska räknas in i potten anpassat brukande enligt FSC 6.5.2. Naturvårdsavsättningarna har delvis prioriterats annorlunda än i fastighetens föregående Gröna Skogsbruksplan på grund av att enstaka objekt ändrat karaktär till att vara mindre värdefull ur naturvärdesändamål.

På fastigheten finns idag inga registrerade naturvärdesområden enligt Skogsstyrelsen.

På fastigheten finns idag 1% skogsmark med exoter, enligt FSC får ej mer än 5% av skogsmark + skogsimpediment planterade efter 1994 innehålla exoter.

Fornminnen och kulturvärden

Fastigheten har fornåkrar och fornminnen samt gamla bebyggelse lämningar (se karta).

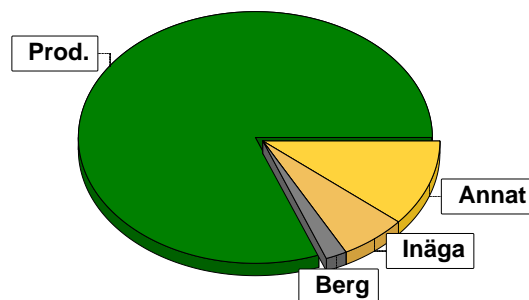
Övrigt

Det är bra skick på de vägar som finns på fastigheten och gränser är till stor del väl utmärkta. En pilgrimsled passerar genom södra delen av fastigheten, men dock endast på enskild väg. Dikesstatusen är också god, det finns inget behov av dikesrensning idag.

Sammanställning över fastigheten

Arealer

	hektar	%
Produktiv skogsmark	82,6	80
Myr/kärr/mosse	0,5	<1
Berg/Hällmark	1,7	2
Inäga/åker	6,2	6
Väg och kraftledning (linjeavdrag)	1,4	1
Annat	11,5	11
<hr/>		
Summa landareal	103,9	
Vatten	0,2	

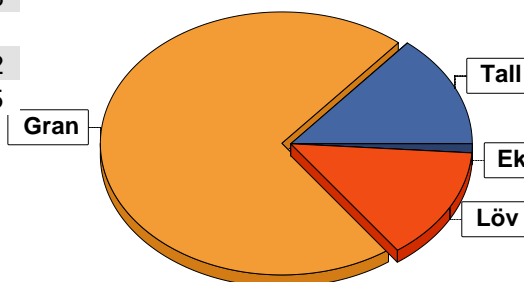


Virkesförråd

	m³sk	%	ha
Totalt	Tall	1518	14
m³sk	Gran	7427	71
	Löv	1510	14
	Ek	96	1
			0,5
	10551		

Medeltal

m³sk per hektar
128



Bonitet

Fastighetens medelbonitet är beräknad till

m³sk per ha
8,8

Tillväxt

Tillväxt för perioden 2026-04-02 + 10 år beräknad med hänsyn till föreslagna åtgärder

m³sk per år
555

Avverkningsförslag

Förnygringsavverkning

Gallring

Naturvårdande skötsel

Totalt under perioden

m³sk
0
2150
38
2188

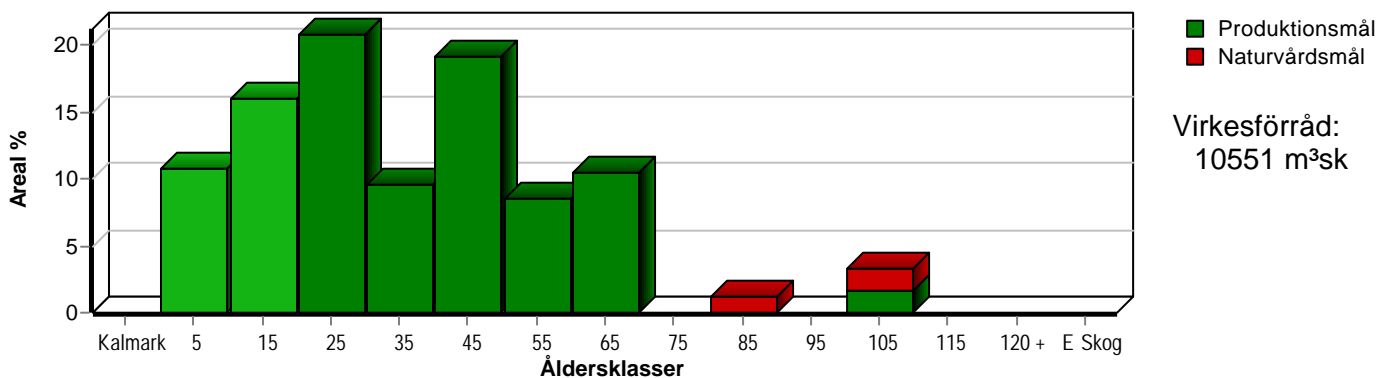
Förväntad tillväxt första växtsäsongen

m³sk
579
m³sk per ha
7,0

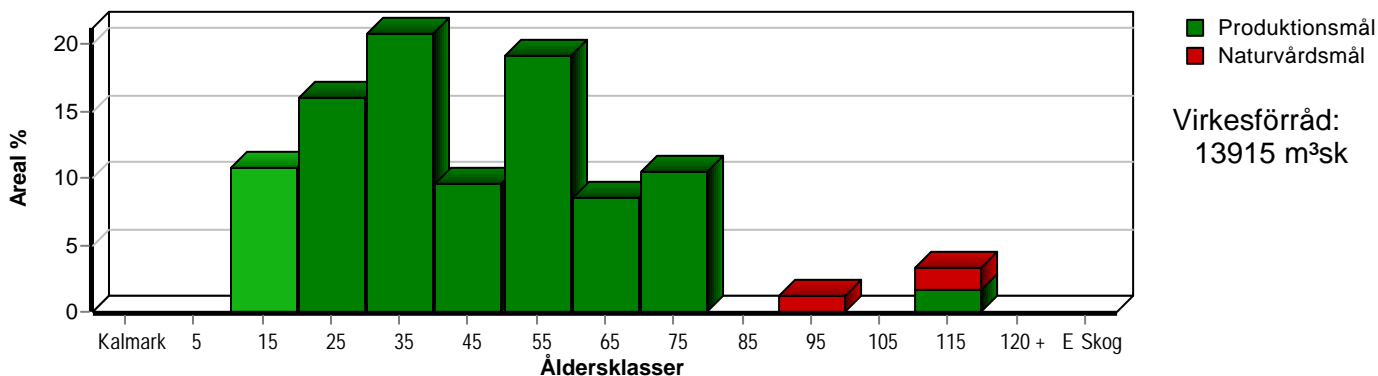
Skogens fördelning på åldersklasser

Åldersklass	Areal		Virkesförråd					
	ha	%	Totalt m ³ sk	m ³ sk /ha	Gran %	Tall %	Löv %	Ek %
Kalmark								
- 9 år	8,9	11	57	6	78	11	12	
10 - 19	13,3	16	262	20	63	20	17	
20 - 29	17,2	21	1496	87	81		19	
30 - 39	7,9	10	1378	174	86	4	10	
40 - 49	15,9	19	3405	214	79	13	8	1
50 - 59	7,0	8	1716	245	64	7	25	4
60 - 69	8,7	11	1720	198	55	32	13	
70 - 79								
80 - 89	1,0	1	183	183	40	50	10	
90 - 99								
100 - 109	2,7	3	334	124	7	63	26	5
110 - 119								
120 +								
Lågproduktskog(E) ÖF/Skikt								
Summa/Medel	82,6	100	10551	128	70	14	14	1

Arefördelning, aktuell



Arefördelning, om 10 år (föresatt att föreslagna åtgärder utförs)



Aktuell andel kalmarek och skog yngre än 20 år är 27 % (22,2 ha) och om 10 år (föresatt att föreslagna åtgärder utförs) 11 % (8,9 ha).

Skogens fördelning på huggningsklasser

Huggningsklass	Areal		Virkesförråd					
	ha	%	Totalt m ³ sk	m ³ sk /ha	Gran %	Tall %	Löv %	Ek %
Kalmark K1								
K2	8,9	11	57	6	78	11	12	
Röjningsskog R1								
R2	13,3	16	262	20	63	20	17	
Gallringsskog G1	43,9	53	6650	151	77	11	11	
G2								
Föryngrings- avverknings- skog S1	11,3	14	2738	242	66	19	13	2
S2								
S3	5,2	6	844	162	33	25	40	2
Lågproducer- ande skog E1								
E2								
E3								
Överstånd/Skikt								
Summa/Medel	82,6	100	10551	128	70	14	14	1

Kalmark

- K1 Obehandlad kalmark**
Mark där åtgärd(er) behövs för att erhålla tillfredsställande föryngring.
- K2 Behandlad kalmark**
Mark som fullständigt behandlats med återväxt-åtgärder men där föryngringen inte säkerställts.

Röjningsskog

- R1 Plantskog**
Säkerställd föryngring upp till 1,3 m medelhöjd.
- R2 Ungskog**
Skog som är över 1,3 m och som i utvecklings-hänseende motsvarar röjningsskog.

Gallringsskog

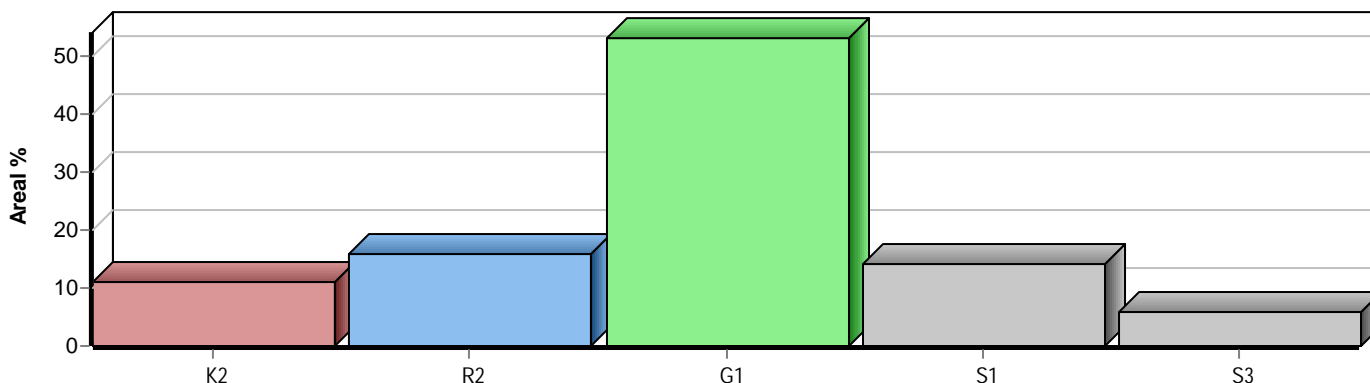
- G1 Normal gallringsskog**
Skog som är yngre än skyddsåldern (lägsta ålder för föryngringsavverkning).
- G2 Äldre gallringsskog**
Skog som uppnått skyddsåldern och där nästa lämpliga åtgärd normalt är gallring.

Föryngringsavverkningsskog

- S1 Skog som kan föryngringsavverkas**
Normalt föreslås ingen avverkningsåtgärd under planperioden.
- S2 Skog som är mogen att föryngringsavverkas**
Normalt infaller en avverkningsåtgärd under planperioden.
- S3 Skog i föryngringsbar ålder**
Föryngringsavverkning bör dock inte utföras.

Lågproducerande skog

- E1 Restskog**
Skog som lämnats efter avverkning eller som uppkommit på grund av skada.
- E2 Gles skog**
Gles skog eller skog av ett för marken olämpligt trädslag.
- E3 Skog av hagmarkskaraktär**
Gles skog av hagmarkskaraktär.

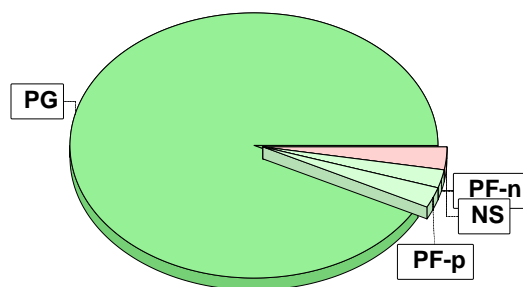


Skogens fördelning på målklasser

Målklass	Areal		Virkesförråd		Tillväxt		Antal avd
	ha	%	m ³ sk	%	m ³ sk	%	
PG	76,4	92,4	9524	90,3	5287	95,2	20
PF - produktion	2,2	2,7	362	3,4	98	1,8	2
PF - naturvård	1,7	2,1	301	2,9	88	1,6	2
NS	2,3	2,8	364	3,4	78	1,4	2
NO							0
Summa	82,6	100,0	10551	100,0	5551	100,0	24

Impediment

	ha	%
Myr	0,5	<1
Berg	1,7	2



Målklasser

Målklasserna ger information om skogens brukning. Klasserna har följande innebörd:

PG Produktionsmål med miljöhänsyn

I avdelningar med låga naturvärden där produktionsmålet styr skötseln. Miljöhänsyn tas genom att hänsynsytor, trädgrupper, evighetsträd och buskar mm lämnas. Miljöhänsyn motsvarar högst ca 10 % av avdelningens produktiva skogsmarksareal.

PF Produktionsmål med förstärkt miljöhänsyn

I avdelningar med låga/vissa naturvärden förenas produktionsmålet med en förstärkt miljöhänsyn. Produktionsmålet styr huvudinriktningen av skötseln, medan naturvårdsmålet dominerar i vissa delar av avdelningen. Förhållandet mellan målen anges som procentsatser av avdelningens produktiva skogsmarksareal. Förstärkt miljöhänsyn innebär att mer än 10 % av avdelningens produktiva skogsmarksareal utgörs av naturhänsyn. Naturvårdsmålet kan i vissa fall överstiga 50 % av avdelningens produktiva skogsmarksareal.

NS Naturvårdsmål med skötsel

I avdelningar med höga naturvärden där återkommande skötsel är nödvändig för att bibehålla områdets naturvärden samt avdelningar med förutsättningar att återskapa dessa naturvärden. Naturvårdsmålet styr skötseln som endast utförs när det är motiverat av naturvårdsskäl.

NO Naturvårdsmål, orört

I avdelningar med höga naturvärden där fri utveckling är nödvändig för att bibehålla områdets naturvärden samt avdelningar med förutsättningar att återskapa dessa naturvärden. Naturvårdsmålet styr genom att området lämnas för fri utveckling. Ibland kan dock ett nyskapande av död ved vara nödvändig för att påskynda utvecklingen av höga naturvärden.

Sammanställning lövdominerade bestånd

För certifiering ska, under merparten av omloppstiden, minst 5 % av arealen för den friska och fuktiga marken domineras av löv.

Av sammanställningens produktiva skogsmarksareal om 82,6 ha är 82,8 % (68,4 ha) frisk eller fuktig.

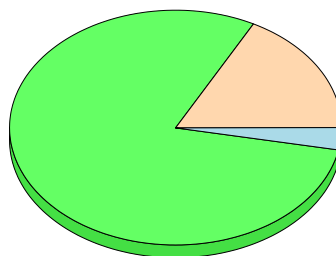
Sammanställningen avser frisk eller fuktig skogsmark som är lövdominerad (minst 50 % löv i trädslagsandelar).

Aktuella - lövdominerade bestånd enligt planens trädslag (i röjningsskog räknas endast det löv som överensstämmer med ståndortsindex).

Framtida -bestånd av planläggaren markerade som lämpliga för lövdominans under omloppstiden.

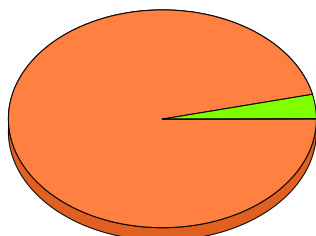
Fördelning fuktklasser för skogsmark

Torr, 17,2 %, 14,2 ha Frisk, 79,8 %, 65,9 ha
Fuktig, 3,0 %, 2,5 ha



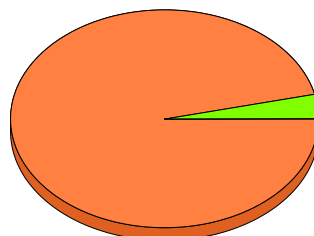
Lövdominerade bestånd - aktuella

Lövdominerat: NS och NO, 0,0 %, 0,0 ha
Lövdominerat: Övriga, 3,7 %, 2,5 ha
Ej lövdominerat, 96,3 %, 65,9 ha



Lövdominerade bestånd - framtida

Lövdominerat: NS och NO, 0,0 %, 0,0 ha
Lövdominerat: Övriga, 3,7 %, 2,5 ha
Ej lövdominerat, 96,3 %, 65,9 ha



Lövdominerade bestånd - aktuella

Areal % av areal frisk eller fuktig

NS + NO

0,0 ha

0,0 %

Övriga

2,5 ha

3,7 %

Summa

2,5 ha

3,7 %

Lövdominerade bestånd - framtida

Areal % av areal frisk eller fuktig

0,0 ha

0,0 %

2,5 ha

3,7 %

2,5 ha

3,7 %

Lövdominerade bestånd - aktuella

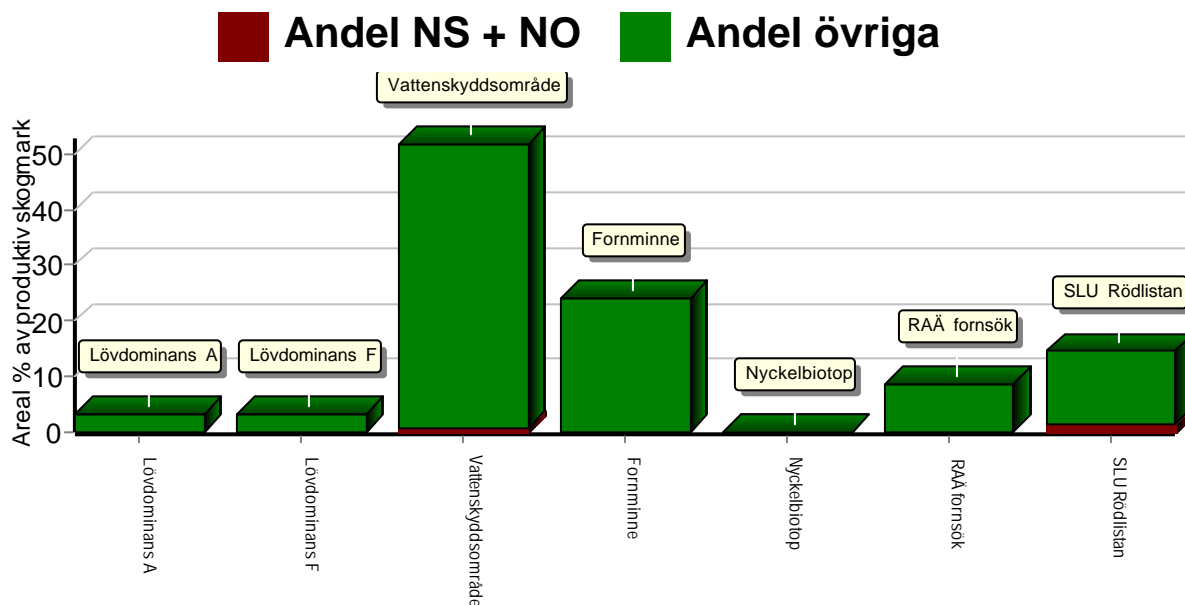
Avdelning	Areal	Målklass	Ålder	TGLBÄ	Andel av areal frisk eller fuktig
1/4	2,5 ha	PF	52	05500	3,7 %

Lövdominerade bestånd - framtida

Avdelning	Areal	Målklass	Ålder	TGLBÄ	Andel av areal frisk eller fuktig
1/4	2,5 ha	PF	52	05500	3,7 %

Sammanställning speciella värden (natur/kultur)

Fördelning speciella värden (natur och kultur)



Summerade arealer samt andel av produktiv skogsmark

	NS + NO		Övriga		Summa	
	Areal	Andel	Areal	Andel	Areal	Andel
Lövdominans A	0,0 ha	0,0 %	2,5 ha	3,0 %	2,5 ha	3,0 %
Lövdominans F	0,0 ha	0,0 %	2,5 ha	3,0 %	2,5 ha	3,0 %
Vattenskyddsområde	0,7 ha	0,8 %	42,1 ha	51,0 %	42,8 ha	51,8 %
Fornminne	0,0 ha	0,0 %	19,8 ha	24,0 %	19,8 ha	24,0 %
Nyckelbiotop	0,0 ha	0,0 %	0,0 ha	0,1 %	0,0 ha	0,1 %
RAÅ försök	0,0 ha	0,0 %	7,1 ha	8,6 %	7,1 ha	8,6 %
SLU Rödlisan	1,3 ha	1,6 %	10,8 ha	13,1 %	12,1 ha	14,6 %
Speciella värden saknas	0,0 ha	0,0 %	8,4 ha	10,2 %	8,4 ha	10,2 %
Produktiv skogsmark	2,3 ha	2,8 %	80,3 ha	97,2 %	82,6 ha	100,0 %

Avdelningar med speciella värden (natur och kultur)

Avdelning	Areal	Målklass	Ålder	TGLBÄ	Lövdominerade bestånd redovisas ej
1/1	3,0 ha	PG	12	26200	Vattenskyddsområde 1 (29)
1/2	2,9 ha	PG	62	62200	Fornminne 2 (29)
1/2	0,7 ha	PG	62	62200	Vattenskyddsområde 3 (29)
1/2	2,9 ha	PG	62	62200	RAÅ försök 4 (29)
1/3	15,7 ha	PG	22	08200	Vattenskyddsområde 5 (29)
1/4	2,5 ha	PF	52	05500	Vattenskyddsområde 6 (29)
1/4	2,5 ha	PF	52	05500	SLU Rödlisan 7 (29)
1/5	5,4 ha	PG	32	09100	Fornminne 8 (29)
1/5	5,4 ha	PG	32	09100	Vattenskyddsområde 9 (29)
1/5	5,4 ha	PG	32	09100	SLU Rödlisan 10 (29)
1/8	4,7 ha	PG	12	53200	Fornminne 11 (29)

Sammanställning speciella värden (natur/kultur)

Avdelningar med speciella värden (natur och kultur)						
Avdelning	Areal	Målklass	Ålder	TGLBÄ	Lövdominerade bestånd redovisas ej	
1/9	<0,1 ha	PG	42	09100	Nyckelbiotop	12 (29)
1/9	4,3 ha	PG	42	09100	Vattenskyddsområde	13 (29)
1/10	4,5 ha	PG	57	16201	Vattenskyddsområde	14 (29)
1/11	2,9 ha	PG	62	18100	Vattenskyddsområde	15 (29)
1/12	0,7 ha	NS	82	54100	Vattenskyddsområde	16 (29)
1/13	1,0 ha	PG	17	0X000	Vattenskyddsområde	17 (29)
1/14	2,1 ha	PG	42	26200	Vattenskyddsområde	18 (29)
1/15	<0,1 ha	PG	62	44200	RAÄ fornsök	19 (29)
1/15	2,9 ha	PG	62	44200	SLU Rödlistan	20 (29)
1/16	2,6 ha	PG	42	0X000	Fornminne	21 (29)
1/16	2,6 ha	PG	42	0X000	RAÄ fornsök	22 (29)
1/17	<0,1 ha	PG	5	18100	RAÄ fornsök	23 (29)
1/18	1,3 ha	NS	102	81100	SLU Rödlistan	24 (29)
1/21	2,8 ha	PG	5	27100	Fornminne	25 (29)
1/21	<0,1 ha	PG	5	27100	RAÄ fornsök	26 (29)
1/23	1,4 ha	PG	5	08200	Fornminne	27 (29)
1/23	1,4 ha	PG	5	08200	RAÄ fornsök	28 (29)
1/24	<0,1 ha	PF	102	31501	RAÄ fornsök	29 (29)

Avverkning och tillväxt

Avverkning

I redovisad avverkningsvolym ingår 5 års tillväxt för avverkningar med angelägenhetsgrad 2 och 3.

I begreppet löv ingår alla lövträdsarter.

Åldersklass	Gallring				Föryngringsavverkning				Naturvårdande skötsel			
	ha	Barr m³sk	Löv m³sk	Totalt m³sk	ha	Barr m³sk	Löv m³sk	Totalt m³sk	ha	Barr m³sk	Löv m³sk	Totalt m³sk
Kalmark												
- 9 år												
10 - 19												
20 - 29	17,2	539	126	665								
30 - 39	7,9	373	42	415								
40 - 49	15,9	858	80	938								
50 - 59	2,5	51	51	102								
60 - 69												
70 - 79												
80 - 89									1,0	16	2	18
90 - 99												
100 - 109	1,4	12	18	30					1,3	19	1	20
110 - 119												
120 +												
Lågprodskog(E) ÖF/Skikt												
Grundförslag	44,9	1833	317	2150					2,3	35	3	38
Högre alt.				2186				2276				38
Lägre alt.				1968				0				38

Total avverkning	- högre alt.	- lägre alt.	m³sk/ha efter 10 år	- högre alt.	- lägre alt.
2 188	4 500	2 006	169	132	171

Tillväxt

I sammanställningen redovisas tillväxt under perioden samt areal och virkesförråd efter 10 år.

Observera att såväl tillväxt som areal och virkesförråd om 10 år förutsätter att föreslagna åtgärder utförs

Åldersklass	Tillväxt			Areal och virkesförråd efter 10 år		
	Barr m³sk	Löv m³sk	Totalt m³sk	ha	m³sk	m³sk/ha
Kalmark						
- 9 år	231	31	262			
10 - 19	447	113	560	8,9	319	36
20 - 29	1128	264	1392	13,3	821	62
30 - 39	677	76	753	17,2	2223	129
40 - 49	1209	111	1320	7,9	1717	217
50 - 59	423	166	589	15,9	3788	238
60 - 69	497	74	571	7,0	2203	315
70 - 79				8,7	2291	263
80 - 89	35	4	39			
90 - 99				1,0	204	204
100 - 109	47	17	64			
110 - 119				2,7	349	129
120 +						
Lågprodskog(E) ÖF/Skikt						
Summa	4694	856	5550	82,6	13915	168

Skogsvårdsåtgärder

Blanketten innehåller ett sammandrag av avdelningsvis föreslagna åtgärder.
Sammanställningen förutsätter att samtliga åtgärder enligt grundförslaget utförs.

Åtgärd (F) = Följd (A) = Alternativ	Angelägenhetsgrad					Summa ha
	Förfallna ha	Snarast ha	2 - 5 år ha	5 - 10 år ha	10 - 20 år ha	
Hjälplantering, Alternativ	8,9					8,9
Återväxtkontroll	8,9					8,9
Röjning	7,6		4,7	8,9		21,2
Summa ha	25,4		4,7	8,9		39,0

Åtgärdsöversikt

Samtliga avdelningar där åtgärder är föreslagna finns här uppräknade.

Angelägenhetsgrad: FF = Förfallen, 1 = Snarast, 2 = Inom 2-5 år, 3 = Inom 5-10 år, 4 = Inom 10 - 20 år

Åtgärd (F) = Följd (A) = Alternativ	Ang	Avdelning	Prod areal ha	Ålder år	Stånd- orts- index	Volym m ³ sk /ha	Uttag m ³ sk inkl tillv	Utförs år	Anteckning
Successiv avverkning	FF	4	2,5	52	B20	204	102		
Föryng avv, fröträd (A)	FF	10	4,5	57	G30	268	(1025)		
Föryng avv (A)	FF	11	2,9	62	G28	241	(699)		
Föryng avv, fröträd (A)	FF	15	2,9	62	G28	224	(552)		
Successiv avverkning	FF	24	1,4	102	T16	109	31		
Underv röj f gallring	FF	3	16,5	22	G30	86	0		
Underv röj f gallring	FF	6	1,5	37	G32	173	0		
Sista Gallring	FF	6	1,5	37	G32	173	65		
Underv röj f gallring	FF	7	0,7	22	G34	110	0		
Underv röj f gallring	FF	9	4,3	42	G30	241	0		
Gallring	FF	9	4,3	42	G30	241	311		
Underv röj f gallring	FF	13	1,0	17	G28	76	0		
Underv röj f gallring	FF	14	3,8	42	G28	208	0		
Sista Gallring	FF	14	3,8	42	G28	208	198		
Sista Gallring	FF	16	2,6	42	G30	225	146		
Underv röj f gallring	FF	19	2,4	42	T24	169	0		
Sista Gallring	FF	19	2,4	42	T24	169	101		
Sista Gallring	FF	20	1,0	37	G32	227	57		
Röjning	FF	1	7,6	12	G30	22	0		
Återväxtkontroll	FF	17	4,7	5	G30	7	0		
Hjälplantering (A)	FF	17	4,7	5	G30	7	-		
Återväxtkontroll	FF	21	2,8	5	T24	5	0		
Hjälplantering (A)	FF	21	2,8	5	T24	5	-		

Åtgärdsöversikt

Samtliga avdelningar där åtgärder är föreslagna finns här uppräknade.

Angelägenhetsgrad: FF = Förfallen, 1 = Snarast, 2 = Inom 2-5 år, 3 = Inom 5-10 år, 4 = Inom 10 - 20 år

Åtgärd (F) = Följd (A) = Alternativ	Ang	Avdelning	Prod areal ha	Ålder år	Stånd- orts- index	Volym m ³ sk /ha	Uttag m ³ sk inkl tillv	Utförs år	Anteckning
Återväxtkontroll	FF	23	1,4	5	G30	7	0		
Hjälplantering (A)	FF	23	1,4	5	G30	7	-		
Naturvårdshuggning	FF	12	1,0	82	T18	183	18		
Naturvårdshuggning	FF	18	1,3	102	T18	151	20		
Gallring	2	3	16,5	22	G30	86	631		
Sista Gallring	2	5	5,4	32	G32	165	293		
Röjning	2	8	4,7	12	T18	4	0		
Gallring	3	7	0,7	22	G34	110	34		
Gallring (A)	3	13	1,0	17	G28	76	(36)		
Sista Gallring	3	22	2,8	42	G30	210	182		
Röjning	3	17	4,7	5	G30	7	0		
Röjning	3	21	2,8	5	T24	5	0		
Röjning	3	23	1,4	5	G30	7	0		

Avdelningsbeskrivning

Skifte: Skifte 1

När: 1 = Snarast, 2 = Inom 2-5 år, 3 = Inom 5-10 år, 4 = Inom 10 - 20 år, FF = Förfallen

² PG - Produktionsmål med miljöhänsyn

¹ i = grön kommentar, ii = generell kommentar, iii = åtgärdskommentar, iv = speciella värden

Avd nr	Areal ha (-Avdrag) [Skikt]	Ä g o	Ålder år	Hkl Skikt	SI	Virkesförråd m ³ sk		Mål klass	Trädslag	Med diam cm	Med höjd m	Stamantal /ha	G-yta m ²	Beskrivning	Åtgärd Alternativ	N ä r	Uttag inkl tillväxt		Årlig tillväxt m ³ sk per ha	Not ¹
						ha	avd										%	m ³ sk		
1	7,8 (-0,2)	1 L	12	R2	G30	22	167	PG ²	Tall 25 Gran 50 Löv 25		4			Enstaka öf Trädgrupperingar Surdrog Frisk	Röjning	FF	10		5,1	iv ¹
Spec värden: Vattenskyddsområde 40 %.																				
2	3,2 (-0,3)	1 3L	62	G1	T18	128	371	PG ²	Tall 70 Gran 15 Löv 15	16	14		21	Fornminne Äldre tall ek asp Imp fläckar Olikåldrigt Torr Avdrag: berg	Ingen åtgärd				4,0	ii,iv ¹
Spec värden: Fornminne 100 %. Vattenskyddsområde 25 %. RAÄ fornsök 100 %.																				
Generellt: Extra beskrivningskod: Varier bonitet																				
3	17,4 (-0,9)	1 3	22	G1	G30	86	1419	PG ²	Gran 80 Löv 20	13	11		19	Trädgrupperingar Olikåldrigt Enstaka öf Imp fläckar Frisk Avdrag: berg	Underv röj f gallring Gallring	FF 2	30	631	8,0	ii,iv ¹
Spec värden: Vattenskyddsområde 95 %.																				
Generellt: Extra beskrivningskod: Surdrog																				

Avdelningsbeskrivning

Skifte: Skifte 1

När: 1 = Snarast, 2 = Inom 2-5 år, 3 = Inom 5-10 år, 4 = Inom 10 - 20 år, FF = Förfallen

² PG - Produktionsmål med miljöhänsyn

¹ i = grön kommentar, ii = generell kommentar, iii = åtgärdskommentar, iv = speciella värden

Avd nr	Areal ha (-Avdrag) [Skikt]	Å g o	Ålder år	Hkl Skikt	SI	Virkesförråd m ³ sk		Mål klass	Trädslag	Med diam cm	Med höjd m	Stamantal /ha	G-yta m ²	Beskrivning	Åtgärd Alternativ	N ä r	Uttag inkl tillväxt		Årlig tillväxt m ³ sk per ha	Not ¹	
						ha	avd										%	m ³ sk			
4	2,5	1	52	S3	B20	204	510	PF,b 50 %	Gran 50 Löv 50	27	20		25	Fd inäga stenmur delvis h Äldre löv asp björk gran Ravin brant Olikåldrigt Fuktig	Successiv avverkning	FF	20	102	6,4	i,iv ¹	
<p>Målklass: PF - Produktionsmål med förstärkt miljöhänsyn. Syftet är att bevara naturvärden. 50 % av arealen används till naturvård.</p> <p>Naturvård: Beskrivning Något olikåldrigt luckigt skog på frisk hagmarksmiljö. Det finns äldre sälg, klibbal, björk, asp, gran och enstaka ask. Området betas av hästar, delvis inägomark. Ravin, brantare terräng utmed mindre bäck. Mål Skapa gamla grova lövträd, och trädgrupper i öppna/halvöppna lägen och därigenom ge ett positivt bidrag till den flora och fauna som är knuten till dem. Ur naturvårdssynpunkt är det positivt så länge betet pågår, det skapar goda betingelser för specialiserad flora och fauna. Åtgärd Naturvårdshuggning enligt mål. Plockhugga gran, gynna löv. Det är positivt om bete kan fortsätta.</p> <p>Spec värden: Lövdominans A. Lövdominans F. Vattenskyddsområde 100 %. SLU Rödlistan 100 %.</p> <p>Utf åtg: 2023 Gallring 2,5 ha 25 m³sk TD00242456, S delen</p>																					
5	5,4	1	32	G1	G32	165	891	PG ²	Gran Löv	90 10	16	16		24	Fornminne Olikåldrigt Delvis dikat Frisk	Sista Gallring	2	25	293	9,9	iv ¹
<p>Spec värden: Fornminne 100 %. Vattenskyddsområde 100 %. SLU Rödlistan 100 %.</p> <p>Utf åtg: 2023 Gallring 5,4 ha 0 m³sk Södra-Auto.TD00242456</p>																					
6	1,6 (-0,1)	1 L	37	G1	G32	173	260	PG ²	Tall Gran Löv	15 70 15	19	18		24	Olikåldrigt Spara äldre löv tall Frisk	Underv röj f gallring Sista Gallring	FF FF	25	65	8,1	
7	0,8 (-0,1)	1 L	22	G1	G34	110	77	PG ²	Gran	100	13	11		23	Olikåldrigt Tät unggran Enstaka öf Frisk	Underv röj f gallring Gallring	FF 3	30	34	10,2	

Avdelningsbeskrivning

Skifte: Skifte 1

När: 1 = Snarast, 2 = Inom 2-5 år, 3 = Inom 5-10 år, 4 = Inom 10 - 20 år, FF = Förfallen

² PG - Produktionsmål med miljöhänsyn

¹ i = grön kommentar, ii = generell kommentar, iii = åtgärdskommentar, iv = speciella värden

Avd nr	Areal ha (-Avdrag) [Skikt]	Ä g o	Ålder år	Hkl Skikt	SI	Virkesförråd m³sk		Mål klass	Trädslag	Med diam cm	Med höjd m	Stamantal /ha	G-yta m²	Beskrivning	Åtgärd Alternativ	N ä r	Uttag inkl tillväxt		Årlig tillväxt m³sk per ha	Not ¹
						ha	avd										%	m³sk		
8	4,7	1	12	R2	T18	4	19	PG ²	Tall 50 Gran 30 Löv 20		3			Fornminne Enstaka öf Frötallar ekar Olikåldrigt Torr	Röjning	2	10		1,7	iv ¹
Spec värden: Fornminne 100 %.																				
9	4,3	1	42	G1	G30	241	1036	PG ²	Gran 90 Löv 10	19	17		32	Olikåldrigt Surdrog norra delen fd in Södra delen branter Tät skog Frisk	Underv röj f gallring Gallring	FF FF	30	311	8,8	iv ¹
Spec värden: Nyckelbiotop 1 %. Vattenskyddsområde 100 %.																				
Utf åtg: 2023 Gallring 4,3 ha 0 m³sk Södra-Auto.TD00242456																				
10	4,7 (-0,2)	1 3	57	S1	G30	268	1206	PG ²	Tall 10 Gran 70 Löv 15 Ek 5	26	20		32	Olikåldrigt Spara äldre ek tall gran Stenig blockig terräng Imp fläckar Frisk Avdrag: berg	Ingen åtgärd Föryng avv, fröträd (A)	FF	85	1025	9,5	iv ¹
Spec värden: Vattenskyddsområde 100 %.																				
11	2,9	1	62	S1	G28	241	699	PG ²	Tall 10 Gran 80 Löv 10	25	22		27	Olikåldrigt Enstaka öf Spara äldre löv tall Frisk	Ingen åtgärd Föryng avv (A)	FF	100	699	8,1	iv ¹
Spec värden: Vattenskyddsområde 100 %.																				

Avdelningsbeskrivning

Skifte: Skifte 1

När: 1 = Snarast, 2 = Inom 2-5 år, 3 = Inom 5-10 år, 4 = Inom 10 - 20 år, FF = Förfallen

² PG - Produktionsmål med miljöhänsyn

¹ i = grön kommentar, ii = generell kommentar, iii = åtgärdskommentar, iv = speciella värden

Avd nr	Areal ha (-Avdrag) [Skikt]	Å g o	Ålder år	Hkl Skikt	SI	Virkesförråd m ³ sk		Mål klass	Trädslag	Med diam cm	Med höjd m	Stamantal /ha	G-yta m ²	Beskrivning	Åtgärd Alternativ	N ä r	Uttag inkl tillväxt		Årlig tillväxt m ³ sk per ha	Not ¹
						ha	avd										%	m ³ sk		
12	1,0	1	82	S1	T18	183	183	NS,b	Tall 50 Gran 40 Löv 10	24	16		27	Olikåldrigt Enstaka öf Spara äldre löv tall Naturvård Torr	Naturvårdshuggning	FF	10	18	3,9	i,iv ¹
<p>Målklass: NS - Naturvårdsmål med skötsel. Syftet är att bevara naturvärden.</p> <p>Naturvård: Beskrivning Luckigt och olikåldrigt blandskogsområde med framförallt, tall, björk, ek och gran i kantzon till kraftledning. Nord västra delen med rasbrant. Delvis brant terräng. Mål Olikåldrigt och flerskiktat lövdominerat blandskogsbestånd med kraftig interndynamik. Stor inslag av gamla grova träd, framför allt löv. Även stort inslag av död ved, stående och liggande. Åtgärd Naturvårdshuggning enligt mål. Plockhugg gran, gynna tall och löv.</p> <p>Spec värden: Vattenskyddsområde 65 %.</p>																				
13	1,0	1	17	R2	G28	76	76	PG ²	Gran 100		9			Olikåldrigt Äldre öf Frisk	Underv röj f gallring Gallring (A)	FF 3	30	36	9,3	iv ¹
<p>Spec värden: Vattenskyddsområde 100 %.</p>																				
14	3,8	1	42	G1	G28	208	790	PG ²	Tall 15 Gran 70 Löv 15	19	17		28	Stenmur Olikåldrigt Äldre löv ek asp björk sp Surdrog Frisk	Underv röj f gallring Sista Gallring	FF FF	25	198	8,0	iv ¹
<p>Spec värden: Vattenskyddsområde 55 %.</p>																				

Avdelningsbeskrivning

Skifte: Skifte 1

När: 1 = Snarast, 2 = Inom 2-5 år, 3 = Inom 5-10 år, 4 = Inom 10 - 20 år, FF = Förfallen

² PG - Produktionsmål med miljöhänsyn

¹ i = grön kommentar, ii = generell kommentar, iii = åtgärdskommentar, iv = speciella värden

Avd nr	Areal ha (-Avdrag) [Skikt]	Ä g o	Ålder år	Hkl Skikt	SI	Virkesförråd m ³ sk		Mål klass	Trädslag		Med diam cm	Med höjd m	Stam-antal /ha	G-yta m ²	Beskrivning	Åtgärd Alternativ	N ä r	Uttag inkl tillväxt		Årlig tillväxt m ³ sk per ha	Not ¹
						ha	avd		%	m ³ sk											
15	3,0 (-0,1)	1 L	62	S1	G28	224	650	PG ²	Tall 35 Gran 50 Löv 15	27	20		27	Stenmur branter södra Äldre löv ek asp björk sp Olikåldrigt Varier bonitet Torr	Ingen åtgärd Föryng avv, fröträd (A)	FF	85	552	7,6	ii,iv ¹	
Spec värden: RAÄ försök 2 %. SLU Rödlistan 100 %.																					
Generellt: Extra beskrivningskod: Fornminne																					
16	2,6	1	42	G1	G30	225	585	PG ²	Gran 100	19	17		30	Fornminne Stenmur Trädgruppering nordväst Spara äldre löv Frisk	Sista Gallring	FF	25	146	8,9	iv ¹	
Spec värden: Fornminne 100 %. RAÄ försök 100 %.																					
17	4,8 (-0,1)	1 L	5	K2	G30	7	33	PG ²	Tall 10 Gran 80 Löv 10		0			Enstaka öf Körväg med kulturstubbar Äldre ek tall Frisk	Återväxtkontroll Röjning Hjälplantering (A)	FF 3 FF	10		3,2	iv ¹	
Spec värden: RAÄ försök 1 %.																					

Avdelningsbeskrivning

Skifte: Skifte 1

När: 1 = Snarast, 2 = Inom 2-5 år, 3 = Inom 5-10 år, 4 = Inom 10 - 20 år, FF = Förfallen

² PG - Produktionsmål med miljöhänsyn

¹ i = grön kommentar, ii = generell kommentar, iii = åtgärdscommentar, iv = speciella värden

Avd nr	Areal ha (-Avdrag) [Skikt]	Å g o	Ålder år	Hkl Skikt	SI	Virkesförråd m ³ sk		Mål klass	Trädslag	Med diam cm	Med höjd m	Stamantal /ha	G-yta m ²	Beskrivning	Åtgärd Alternativ	N ä r	Uttag inkl tillväxt		Årlig tillväxt m ³ sk per ha	Not ¹	
						ha	avd										%	m ³ sk			
18	1,4 (-0,1)	1 3	102	S3	T18	151	196	NS,b	Tall 90 Gran 5 Löv 5	26	18		21	Äldre tall på hällmark Imp fläckar Olikåldrigt Varier bonitet Torr Avdrag: berg	Naturvårdshuggning	FF	10	20	3,0	i,ii,iv ¹	
<p>Målklass: NS - Naturvårdsmål med skötsel. Syftet är att bevara naturvärden.</p> <p>Naturvård: Beskrivning Talldominerad skog på ståndort med tunt jordskikt och/eller stort inslag av öppna berghällar. Tillväxten är mycket låg på grund av brist på vatten och näring. Ljung, kråkbär och andra fattigris är vanligt i fåltskiktet. På marken i anslutning till hållar växer rikligt med lavar, i fuktigare svackor dominerar olika arter av vitmossor. Flera mycket gamla tallar - det har troligen funnits träd på platsen under lång tid (kontinuitet). Marken är svårföryngrad utan naturlig störning i form av brand. Luckigheten i beståndet är gynnsamt för värmeälskande insekter. Mål Vara en del av ett mosaikartat skogslandskap. Bibehålla en kontinuitet av äldre träd i landskapet. Gynna tall och löv. Åtgärd Plockhugga gran.</p> <p>Spec värden: SLU Rödlistan 100 %.</p> <p>Generellt: Extra beskrivningskod: Naturvård</p>																					
19	2,4	1	42	G1	T24	169	406	PG ²	Tall 70 Gran 20 Löv 5 Ek 5	16	15		26	Olikåldrigt Varier bonitet Imp fläckar Delvis branter stenmurar Frisk	Underv röj f gallring Sista Gallring	FF FF		25	101	6,1	ii ¹
<p>Generellt: Extra beskrivningskod: Spara äldre ek björk tall enar</p>																					
20	1,0	1	37	G1	G32	227	227	PG ²	Tall 5 Gran 90 Löv 5	17	18		30	Surdrog Fd inåga dikad ståndort Stenmur Olikåldrigt Frisk	Sista Gallring	FF	25	57	10,0	ii ¹	
<p>Generellt: Extra beskrivningskod: Spara äldre ek björk tall östra delen</p>																					

Avdelningsbeskrivning

Skifte: Skifte 1

När: 1 = Snarast, 2 = Inom 2-5 år, 3 = Inom 5-10 år, 4 = Inom 10 - 20 år, FF = Förfallen

² PG - Produktionsmål med miljöhänsyn

¹ i = grön kommentar, ii = generell kommentar, iii = åtgärdskommentar, iv = speciella värden

Avd nr	Areal ha (-Avdrag) [Skikt]	Å g o	Ålder år	Hkl Skikt	SI	Virkesförråd m ³ sk		Mål klass	Trädslag	Med diam cm	Med höjd m	Stam-antal /ha	G-yta m ²	Beskrivning	Åtgärd Alternativ	N ä r	Uttag inkl tillväxt		Årlig tillväxt m ³ sk per ha	Not ¹
						ha	avd										%	m ³ sk		
21	3,0 (-0,2)	1 3	5	K2	T24	5	14	PG ²	Tall 20 Gran 70 Löv 10		0			Fornminne Enstaka öf Imp fläckar Varier bonitet Frisk Avdrag: berg	Återväxtkontroll Röjning Hjälplantering (A)	FF 3 FF	10		2,4	iv ¹
Spec värden: Fornminne 100 %. RAÄ försök 3 %.																				
22	2,9 (-0,1)	1 3	42	G1	G30	210	588	PG ²	Tall 5 Gran 90 Löv 5	17	17		28	Stenmur Imp fläckar Olikåldrigt Varier bonitet Frisk Avdrag: berg	Sista Gallring Ingen åtgärd (A)	3	25	182	9,3	ii ¹
Generellt: Extra beskrivningskod: Enstaka äldre tallar Utf åtg: 2023 Gallring 2,8 ha 0 m ³ sk Södra-Auto.TD00242456																				
23	1,5 (-0,1)	1 L	5	K2	G30	7	10	PG ²	Gran 80 Löv 20		0			Fornminne Enstaka öf Äldre ek asp Frisk	Återväxtkontroll Röjning Hjälplantering (A)	FF 3 FF	10		3,2	iv ¹
Spec värden: Fornminne 100 %. RAÄ försök 100 %.																				

Avdelningsbeskrivning

Skifte: Skifte 1

När: 1 = Snarast, 2 = Inom 2-5 år, 3 = Inom 5-10 år, 4 = Inom 10 - 20 år, FF = Förfallen

² PG - Produktionsmål med miljöhänsyn

¹ i = grön kommentar, ii = generell kommentar, iii = åtgärdskommentar, iv = speciella värden

Avd nr	Areal ha (-Avdrag) [Skikt]	Ä g o	Ålder år	Hkl Skikt	SI	Virkesförråd m ³ sk		Mål klass	Trädslag	Med diam cm	Med höjd m	Stamantal /ha	G-yta m ²	Beskrivning	Åtgärd Alternativ	N ä r	Uttag inkl tillväxt		Årlig tillväxt m ³ sk per ha	Not ¹
						ha	avd										%	m ³ sk		
24	1,7 (-0,3)	1 L	102	S3	T16	109	153	PF,b 30 %	Tall 30 Gran 10 Löv 50 Ek 10	26	16		16	Olikåldrigt Imp fläckar Äldre tall ek löv Torr	Successiv avverkning	FF	20	31	1,8	i,iv ¹
<p>Målklass: PF - Produktionsmål med förstärkt miljöhänsyn. Syftet är att bevara naturvärden. 30 % av arealen används till naturvård.</p> <p>Naturvård: Beskrivning Yngre blandlövsbestånd på bergbunden mark med stort inslag av ädellöv, framförallt bok och ek och lönn. Det förekommer även asp, björk och rönn. Södra delen delvis inslag av berghällar. Norra avdelningen fd inägomark, äldre lövträd. Mål Ljusöppen och solvarm ädellövsskog med gamla, grova träd. Gott om död ved i exponerade lägen. Viktig miljö för insekter, fåglar m fl organismgrupper. Åtgärd Naturvårdshuggning enligt mål. Inväxande barrträd bör även gallras bort.</p> <p>Spec värden: RAÄ forsök 1 %.</p>																				
25	6,4 (-0,2)	4 L												Inägomark Fornminne						
26	0,5	2												Myr						
27	0,2	6												Vatten						
28	11,6 (-0,1)	5 L												Annan mark Kraftledningsgata						

Generella kommentarer

Avd 2	Extra beskrivningskod: Varier bonitet
Avd 3	Extra beskrivningskod: Surdrog
Avd 15	Extra beskrivningskod: Fornminne
Avd 18	Extra beskrivningskod: Naturvård
Avd 19	Extra beskrivningskod: Spara äldre ek björk tall enar
Avd 20	Extra beskrivningskod: Spara äldre ek björk tall östra delen
Avd 22	Extra beskrivningskod: Enstaka äldre tallar

Avd 4

PF

Kombinerade mål, både produktion och miljö med bevarande av värden som syfte. 50% av arealen avsätts av hänsyn till naturvärden eller andra intressen.

Skogliga data

Areal: 2,5 ha Ålder: 52 år
Ståndortsindex: B20 Huggningsklass: S3
Virkesförrådet uppgår till 204 m³sk/ha och 510 m³sk totalt.
Trädslagsfördelning: 50% gran 50% löv

Beskrivning

Något olikåldrig luckigt skog på frisk hagmarksmiljö. Det finns äldre sälg, klibbal, björk, asp, gran och enstaka ask. Området betas av hästar, delvis inägomark. Ravin, brantare terräng utmed mindre bäck.

Mål

Skapa gamla grova lövträd, och trädgrupper i öppna/halvöppna lägen och därigenom ge ett positivt bidrag till den flora och fauna som är knuten till dem. Ur naturvårdssynpunkt är det positivt så länge betet pågår, det skapar goda betingelser för specialiserad flora och fauna.

Åtgärd

Naturvårdshuggning enligt mål. Plockhugga gran, gynna löv. Det är positivt om bete kan fortsätta.

Naturvårdsmål med skötsel med bevarande av värden som syfte.

Avd 12

NS

Skogliga data

Areal: 1,0 ha Ålder: 82 år
Ståndortsindex: T18 Huggningsklass: S1
Virkesförrådet uppgår till 183 m³sk/ha och 183 m³sk totalt.
Trädslagsfördelning: 50% tall 40% gran 10% löv

Beskrivning

Luckigt och olikåldrig blandskogsområde med framförallt, tall, björk, ek och gran i kantzonen till kraftledningarna. Nord västra delen med rasbrant. Delvis brant terräng.

Mål

Olikåldrigt och flerskiktat lövdominerat blandskogsbestånd med kraftig interndynamik. Stor inslag av gamla grova träd, framför allt löv. Även stort inslag av död ved, stående och liggande.

Åtgärd

Naturvårdshuggning enligt mål. Plockhugga gran, gynna tall och löv.

Avd 18

NS

Skogliga data

Areal: 1,4 0,1 ha

Ålder: 102 år

Ståndortsindex: T18

Huggningsklass: S3

Virkesförrådet uppgår till 151 m³sk/ha och 196 m³sk totalt.

Trädslagsfördelning: 90% tall 5% gran 5% löv

Beskrivning

Talldominerad skog på ståndort med tunt jordskikt och/eller stort inslag av öppna berghällar. Tillväxten är mycket låg på grund av brist på vatten och näring. Ljung, kråkbär och andra fattigris är vanligt i fältskiktet. På marken i anslutning till hållar växer rikligt med lavar, i fuktigare svackor dominerar olika arter av vitmossor. Flera mycket gamla tallar - det har troligen funnits träd på platsen under lång tid (kontinuitet). Marken är svårföryngrad utan naturlig störning i form av brand. Luckigheten i beståndet är gynnsamt för värmeälskande insekter.

Mål

Vara en del av ett mosaikartat skogslandskap. Bibehålla en kontinuitet av äldre träd i landskapet. Gynna tall och löv.

Åtgärd

Plockhugga gran.

Generella kommentarer:

Extra beskrivningskod: Naturvård

Avd 24

PF

Kombinerade mål, både produktion och miljö med bevarande av värden som syfte. 30% av arealen avsätts av hänsyn till naturvärden eller andra intressen.

Skogliga data

Areal: 1,7 0,3 ha

Ålder: 102 år

Ståndortsindex: T16

Huggningsklass: S3

Virkesförrådet uppgår till 109 m³sk/ha och 153 m³sk totalt.

Trädslagsfördelning: 30% tall 10% gran 50% löv 10% ek

Beskrivning

Yngre blandlövsbestånd på bergbunden mark med stort inslag av ädellöv, framförallt bok och ek och lönn. Det förekommer även asp, björk och rönn. Södra delen delvis inslag av berghällar. Norra avdelningen fd inägomark, äldre lövträd.

Mål

Ljusöppen och solvarm ädellövsskog med gamla, grova träd. Gott om död ved i exponerade lägen. Viktig miljö för insekter, fåglar m fl organismgrupper.

Åtgärd

Naturvårdshuggning enligt mål. Inväxande barrträd bör även gallras bort.

Kolbalans

Produktiv skogsmark

Areal på vilken kolförrådet beräknas

ha
82,6

Kolbindning

Inbunden mängd kol för perioden 2026-04-02 + 10 år beräknad med hänsyn till föreslagna åtgärder

ton/ha/år
2,85

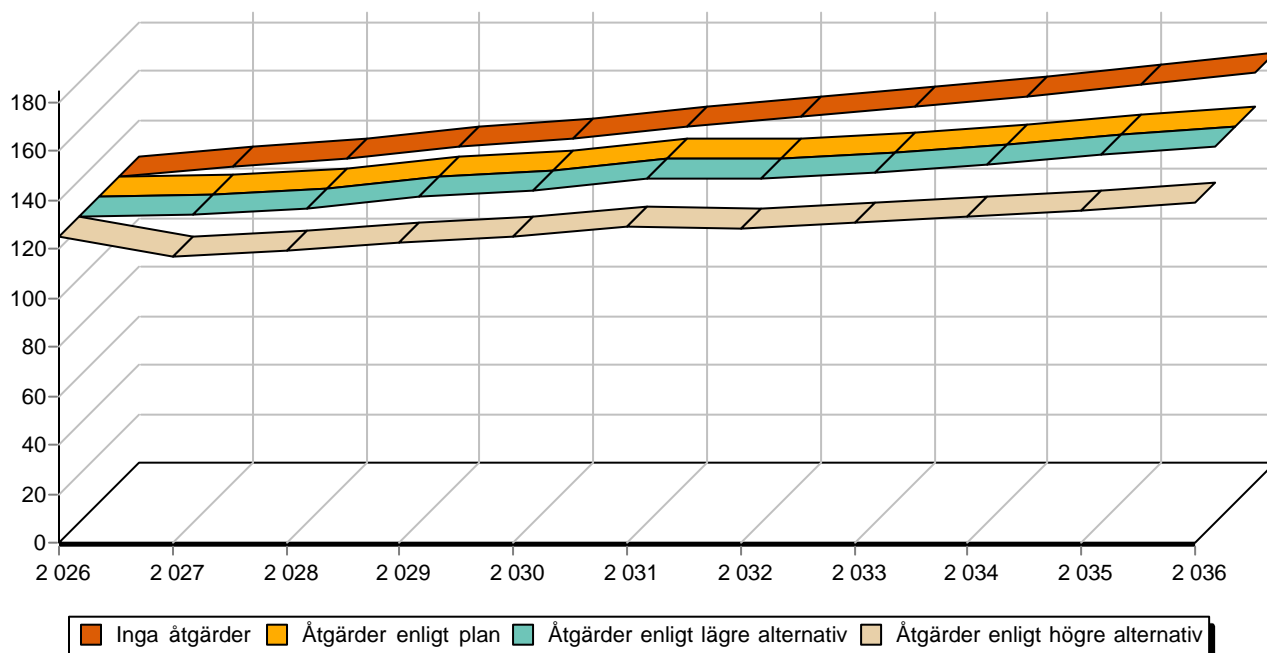
Totalt kolförråd
Kol
Koldioxid CO₂e

ton
10 358
37 954

Kolförråd, ton/ha	2026	2036
Barr/löv	1,8	2,1
Grenar	9,1	14,0
Stamved	30,2	45,0
Stubbar och rötter	14,0	21,1
Förna och markbundet kol	70,3	71,7
	125,4	153,9

Scenarion, ton kol/ha	Enlig plan	Lägre alternativ	Högre alternativ
Förnyngsringssavverkning	-0,9	-0,9	-15,3
Avverkning ÖF	0,0	0,0	0,0
Gallring	-11,9	-11,9	-12,1
Röjning	-0,6	-0,6	-0,6
	-13,4	-13,4	-28,0

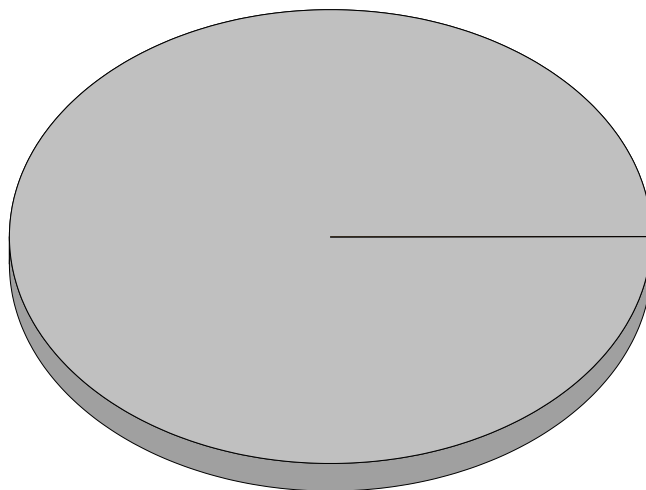
Totalt kolförråd, ton/ha



Sammanställning certifiering

Sammanställningen avser 82,6 ha produktiv skogsmark.

■ Målklass NS/NO, 0,0 %, 0,0 ha ■ Anpassad skötsel, 0,0 %, 0,0 ha ■ Övrig produktiv skogsmark, 100,0 %, 82,6 ha



Avdelningar för certifiering NS/NO

Avdelning	Areal		Mål	Ålder	TGLBÄ	m ³ sk		Skötselriktning
	ha	%				ha	avd	
Summa	<0,1	<0,1					0	

Avdelningar för certifiering framtida lövdominans

¹ % av planens friska/fuktiga mark

Avdelning	Areal		Mål	Ålder	TGLBÄ	m ³ sk		Skötselriktning
	ha	% ¹				ha	avd	
Summa	<0,1	<0,1					0	

Avdelningar för certifiering anpassat brukande

Avdelning	Areal		Mål	Ålder	TGLBÄ	m ³ sk		Skötselriktning
	ha	%				ha	avd	
Summa	<0,1	<0,1					0	