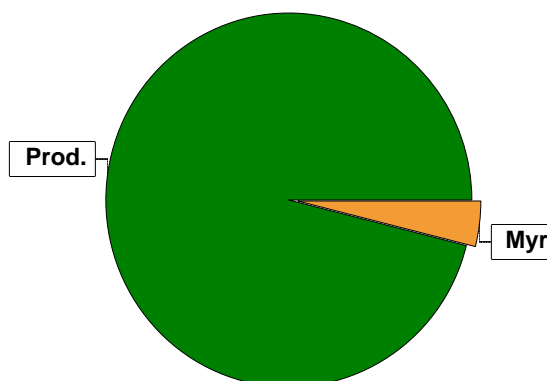


# Sammanställning över fastigheten

## Arealer

	hektar	%
Produktiv skogsmark	34,5	96
Myr/kärr/mosse	1,3	4
Berg/Hällmark	0,0	<1
Inäga/åker	0,0	<1
Väg och kraftledning (linjeavdrag)	0,1	<1
Annat	0,0	<1
<b>Summa landareal</b>	<b>35,9</b>	
Vatten	0,0	



## Virkesförråd

### Totalt

m<sup>3</sup>sk

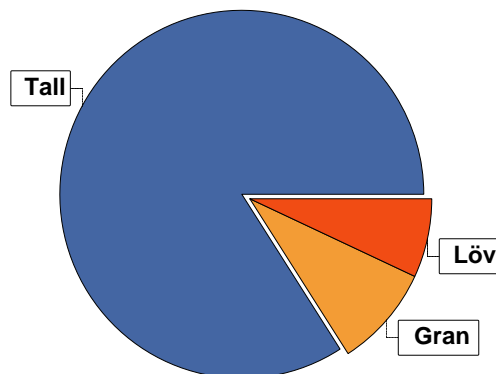
3778

### Medeltal

m<sup>3</sup>sk per hektar

110

	m <sup>3</sup> sk	%	ha
Tall	3183	84	28,7
Gran	348	9	2,6
Löv	247	7	2,5



## Bonitet

Fastighetens medelbonitet är beräknad till

m<sup>3</sup>sk per ha

5,2

## Tillväxt

Tillväxt för perioden 2022-08-11 + 10 år beräknad med hänsyn till föreslagna åtgärder

m<sup>3</sup>sk per år

198

## Avverkningsförslag

Föryngringsavverkning

43

Gallring

636

**Totalt under perioden**

**679**

Förväntad tillväxt första växtsäsongen

m<sup>3</sup>sk

198

m<sup>3</sup>sk per ha

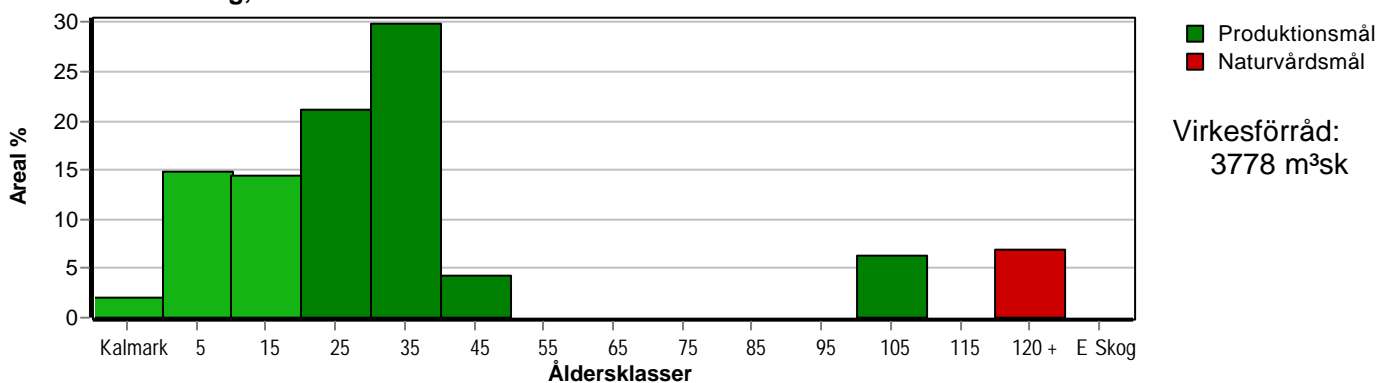
5,7



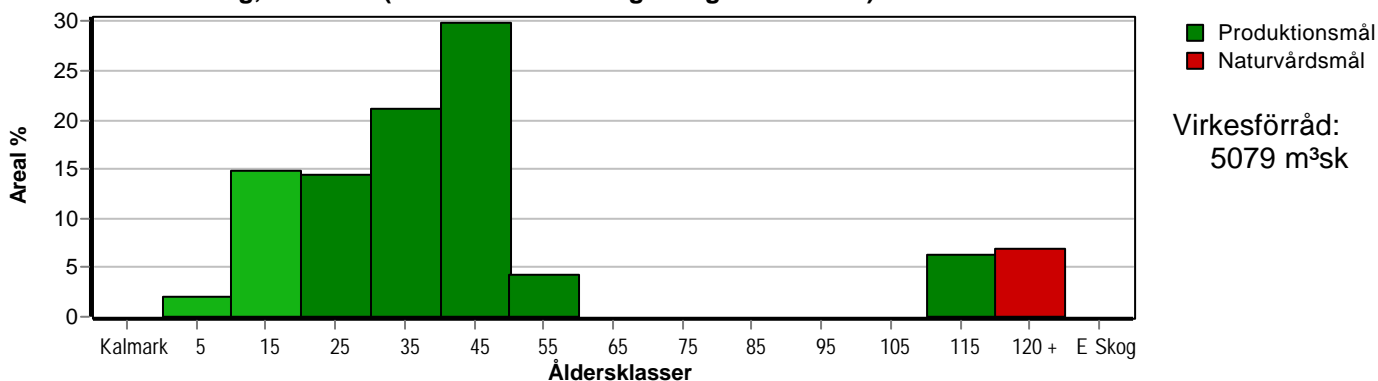
# Skogens fördelning på åldersklasser

Åldersklass	Areal		Virkesförråd				
	ha	%	Totalt m <sup>3</sup> sk	m <sup>3</sup> sk /ha	Tall %	Gran %	Löv %
<b>Kalmark</b>	0,7	2					
- 9 år	5,1	15	35	7	90	5	5
10 - 19	5,0	14	103	21	82	6	11
20 - 29	7,3	21	707	97	87	5	8
30 - 39	10,3	30	1776	172	89	3	8
40 - 49	1,5	4	207	138	67	30	4
50 - 59							
60 - 69							
70 - 79							
80 - 89							
90 - 99							
100 - 109	2,2	6	442	201	97	3	
110 - 119							
120 +	2,4	7	460	192	55	38	7
Lågproduktkog(E) ÖF/Skikt	[0,6]		48	80	100		
<b>Summa/Medel</b>	<b>34,5</b>	<b>100</b>	<b>3778</b>	<b>110</b>	<b>84</b>	<b>9</b>	<b>7</b>

Arefördelning, aktuell



Arefördelning, om 10 år (föresatt att föreslagna åtgärder utförs)



# Skogens fördelning på huggningsklasser

Huggningsklass	Areal		Virkesförråd				
	ha	%	Totalt m <sup>3</sup> sk	m <sup>3</sup> sk /ha	Tall %	Gran %	Löv %
<b>Kalmark</b> K1	0,7	2					
K2	1,3	4	6	5	100		
<b>Röjningsskog</b> R1	3,8	11	29	8	88	6	6
R2	5,0	14	103	21	82	6	11
<b>Gallringsskog</b> G1	19,1	55	2690	141	87	6	7
G2							
<b>Föryngrings- avverknings- skog</b> S1	2,2	6	442	201	97	3	
S2							
S3	2,4	7	460	192	55	38	7
<b>Lågproducer- ande skog</b> E1							
E2							
E3							
<b>Överstånd/Skikt</b>	[0,6]		48	80	100		
<b>Summa/Medel</b>	34,5	100	3778	110	84	9	7

## Kalmark

- K1 Obehandlad kalmark**  
Mark där åtgärd(er) behövs för att erhålla tillfredsställande föryngring.
- K2 Behandlad kalmark**  
Mark som fullständigt behandlats med återväxt-åtgärder men där föryngringen inte säkerställts.

## Röjningsskog

- R1 Plantskog**  
Säkerställd föryngring upp till 1,3 m medelhöjd.
- R2 Ungskog**  
Skog som är över 1,3 m och som i utvecklings-hänseende motsvarar röjningsskog.

## Gallringsskog

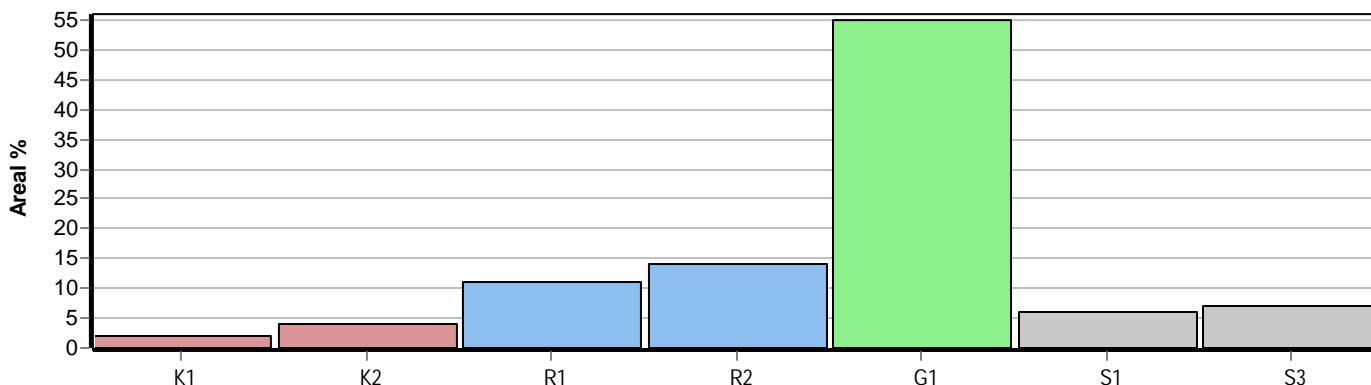
- G1 Normal gallringsskog**  
Skog som är yngre än skyddsåldern (lägsta ålder för föryngringsavverkning).
- G2 Äldre gallringsskog**  
Skog som uppnått skyddsåldern och där nästa lämpliga åtgärd normalt är gallring.

## Föryngringsavverkningsskog

- S1 Skog som kan föryngringsavverkas**  
Normalt föreslås ingen avverkningsåtgärd under planperioden.
- S2 Skog som är mogen att föryngringsavverkas**  
Normalt infaller en avverkningsåtgärd under planperioden.
- S3 Skog i föryngringsbar ålder**  
Föryngringsavverkning bör dock inte utföras.

## Lågproducerande skog

- E1 Restskog**  
Skog som lämnats efter avverkning eller som uppkommit på grund av skada.
- E2 Gles skog**  
Gles skog eller skog av ett för marken olämpligt träslag.
- E3 Skog av hagmarkskaraktär**  
Gles skog av hagmarkskaraktär.

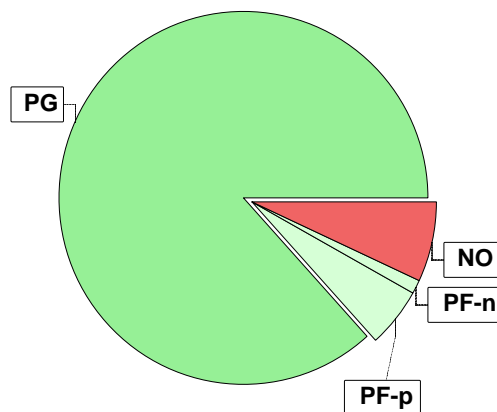


# Skogens fördelning på målklasser

Målklass	Areal		Virkesförråd		Tillväxt		Antal avd
	ha	%	m <sup>3</sup> sk	%	m <sup>3</sup> sk	%	
PG	29,9	86,6	2876	76,1	1797	90,8	17
PF - produktion	1,8	5,2	354	9,4	74	3,7	1
PF - naturvård	0,4	1,2	88	2,3	19	1,0	1
NS							0
NO	2,4	7,0	460	12,2	90	4,5	3
Summa	34,5	100,0	3778	100,0	1980	100,0	21

## Impediment

	ha	%
Myr	1,3	4
Berg	0,0	<1



## Målklasser

Målklasserna ger information om skogens brukning. Klasserna har följande innebörd:

### PG Produktionsmål med miljöhänsyn

I avdelningar med låga naturvärden där produktionsmålet styr skötseln. Miljöhänsyn tas genom att hänsynsytor, trädgrupper, evighetsträd och buskar mm lämnas. Miljöhänsyn motsvarar högst ca 10 % av avdelningens produktiva skogsmarksareal.

### PF Produktionsmål med förstärkt miljöhänsyn

I avdelningar med låga/vissa naturvärden förenas produktionsmålet med en förstärkt miljöhänsyn. Produktionsmålet styr huvudinriktningen av skötseln, medan naturvårdsmålet dominerar i vissa delar av avdelningen. Förhållandet mellan målen anges som procentsatser av avdelningens produktiva skogsmarksareal. Förstärkt miljöhänsyn innebär att mer än 10 % av avdelningens produktiva skogsmarksareal utgörs av naturhänsyn. Naturvårdsmålet kan i vissa fall överstiga 50 % av avdelningens produktiva skogsmarksareal.

### NS Naturvårdsmål med skötsel

I avdelningar med höga naturvärden där återkommande skötsel är nödvändig för att bibehålla områdets naturvärden samt avdelningar med förutsättningar att återskapa dessa naturvärden. Naturvårdsmålet styr skötseln som endast utförs när det är motiverat av naturvårdsskäl.

### NO Naturvårdsmål, orört

I avdelningar med höga naturvärden där fri utveckling är nödvändig för att bibehålla områdets naturvärden samt avdelningar med förutsättningar att återskapa dessa naturvärden. Naturvårdsmålet styr genom att området lämnas för fri utveckling. Ibland kan dock ett nyskapande av död ved vara nödvändig för att påskynda utvecklingen av höga naturvärden.



# Avdelningsbeskrivning

Skifte: 1

När: 1 = Snarast, 2 = Inom 2-5 år, 3 = Inom 5-10 år, 4 = Inom 10 - 20 år, FF = Förfallen

<sup>2</sup> PG - Produktionsmål med miljöhänsyn

<sup>1</sup> i = grön kommentar, ii = generell kommentar, iii = åtgärdscommentar, iv = speciella värden

Avd nr	Areal ha (Avdring) (Skikt)	Ägo	Alder år	Hkl Skikt	SI	Virkesförråd m <sup>3</sup> sk		Mål klass	Trädslag	Med diam cm	Med höjd m	Stamantal /ha	G-yta m <sup>2</sup>	Beskrivning	Åtgärd Alternativ	N år	Uttag inkl tillväxt		Årlig tillväxt m <sup>3</sup> sk per ha	Not <sup>1</sup>
						ha	avd										%	m <sup>3</sup> sk		
1	0,8	1	36	G1	T24	168	134	PG <sup>2</sup>	Tall Gran Löv	77 4 19	21 9 14	17 10 15	17 1 4	Gallrat Frisk (2)	Underv röv f gallring Gallring	2 2		25 42	7,6	
Priotal Gallringsmall (SKS): 0,9 Total gödslingsseffekt (under ca 10 år) av en giva om 150 Kg N/ha: 22 m <sup>3</sup> sk/ha Drivning: Terrängtransport 37 m.																				
2	5,8	1	25	G1	T24	97	563	PG <sup>2</sup>	Tall Gran Löv	89 5 6	16 11 11	13 10 12	15 1 1	Gallrat Frisk (2)	Ingen åtgärd				7,5	
Utf åtg: 2020 Gallring 0,6 ha Priotal Gallringsmall (SKS): 0,3 Total gödslingsseffekt (under ca 10 år) av en giva om 150 Kg N/ha: 22 m <sup>3</sup> sk/ha Drivning: Terrängtransport 365 m.																				
3	0,5	1	126	S3	G20	209	105	NO,s	Tall Gran Löv	10 70 20	24 24 21			Gransumpskog Fuktig (3)	Ingen åtgärd				4,2	i <sup>1</sup>
Målklass: NO - Naturvårdsmål, orört. Syftet är att nyskapa naturvärden. Naturvård: Beskrivning Fuktig, beskuggad mark med instabil markskikt (känsligt för tunga skogsmaskiner och annan omfattande påverkan). Fältskiktet har stort inslag av starr- och fräkenarter och där kan även finnas vissa svårupptäckta orkidéer. Inslaget av döende och döda träd är påtagligt. Vattentillgången styr områdets fortsatta utveckling. Mål Bibehålla markfuktighet och vattnets funktion för utvecklingen av området. Säkerställa beskuggning och inslag av död ved i olika nedbrytningsstadier (från nyligen döda stammar till i det närmaste mull). Gynna arter som är beroende av stabila grandominerade miljöer. Åtgärd Ingen åtgärd i själva beståndet som är stabilt och kan antas vara självreglerande. Skapa ordentliga bryn och skydds zoner för att undvika sönderblåsning. Undvik dikningsingrepp (inkl rensning) uppströms området. Priotal Visar-%: 2,3 Drivning: Terrängtransport 105 m.																				

pcSKOG

Utskriven: 2023-02-15

Lån: Dalarnas län Kommun: Gagnef Församling: Gagnef  
Gagnef Skogen 2:17 Id: 202602578

pcSKOG proffs



# Avdelningsbeskrivning

Skifte: 1

När: 1 = Snarast, 2 = Inom 2-5 år, 3 = Inom 5-10 år, 4 = Inom 10 - 20 år, FF = Förfallen

<sup>2</sup> PG - Produktionsmål med miljöhänsyn

<sup>1</sup> i = grön kommentar, ii = generell kommentar, iii = åtgärdscommentar, iv = speciella värden

Avd nr	Areal ha (Avdring) (Skikt)	Ägo	Alder år	Hkl Skikt	SI	Virkesförråd m <sup>3</sup> sk		Mål klass	Trädslag	Med diam cm	Med höjd m	Stamantal /ha	G-yta m <sup>2</sup>	Beskrivning	Åtgärd Alternativ	N år	Uttag inkl tillväxt		Årlig tillväxt m <sup>3</sup> sk per ha	Not <sup>1</sup>
						ha	avd										%	m <sup>3</sup> sk		
4	0,6 (-0,1)	1	26	G1	T24	67	34	PG <sup>2</sup>	Tall Gran Löv	18 16 66	15 12 11	10 10 10	2 2 9	Olikåldrigt Gynna lövträd Frisk (2)	Underv röv f gallring Gallring	2 2		30 14	4,8	iv <sup>1</sup>
Spec värden: Ingår i certifiering för lövdominans. Lövdominans A. Lövdominans F. Priotal Total gödslingsseffekt (under ca 10 år) av en giva om 150 Kg N/ha: 18 m <sup>3</sup> sk/ha Drivning: Terrängtransport 8 m.																				
5	3,2	1	7	R1	T22	7	22	PG <sup>2</sup>	Tall Gran Löv	90 5 5		1	1700	Frisk (2)	Lövröjning Inventering (F)	2 3			2,4	
Utf åtg: 2020 Hjälpplantering 3,2 ha Antaget efter titt på flygfoto och avräkning för plantering ifrån Wedaskog. Drivning: Terrängtransport 273 m.																				
6	1,0	1	21	G1	T22	110	110	PG <sup>2</sup>	Tall Gran	96 4	13 13	9 9	22 1	Röjt Något luckigt Frisk (2)	Gallring	3	30	45	7,6	
Priotal Total gödslingsseffekt (under ca 10 år) av en giva om 150 Kg N/ha: 22 m <sup>3</sup> sk/ha Drivning: Terrängtransport 38 m.																				
7	2,2	1	36	G1	T22	188	414	PG <sup>2</sup>	Tall	100	19	16	26	Gallrat Frisk (2)	Gallring	2	25	127	8,1	
Priotal Gallringsmall (SKS): 2,0 Total gödslingsseffekt (under ca 10 år) av en giva om 150 Kg N/ha: 22 m <sup>3</sup> sk/ha Drivning: Terrängtransport 119 m.																				

pcSKOG

Utskriven: 2023-02-15

Lån: Dalarnas län Kommun: Gagnef Församling: Gagnef  
Gagnef Skogen 2:17 Id: 202602578

pcSKOG proffs



# Avdelningsbeskrivning

Skifte: 1

När: 1 = Snarast, 2 = Inom 2-5 år, 3 = Inom 5-10 år, 4 = Inom 10 - 20 år, FF = Förfallen

<sup>2</sup> PG - Produktionsmål med miljöhänsyn

<sup>1</sup> i = grön kommentar, ii = generell kommentar, iii = åtgärdscommentar, iv = speciella värden

Avd nr	Areal ha (Avrings (Skikt))	Ä g o	Alder år	Hkl Skikt	SI	Virkesförråd m <sup>3</sup> sk		Mål klass	Träd- slag	Med diam cm	Med höjd m	Stam- antal /ha	G-yta m <sup>2</sup>	Beskrivning	Åtgärd Alternativ	N å r	Uttag inkl tillväxt		Årlig tillväxt m <sup>3</sup> sk per ha	Not <sup>1</sup>	
						ha	avd										%	m <sup>3</sup> sk			
8	1,4	1	131	S3	T18	173	242	NO,s	Tall Gran	90 10	27 24			Bergbundet Torr (1)	Ingen åtgärd					3,2	i <sup>1</sup>
<p>Målklass: NO - Naturvårdsmål, orört. Syftet är att nyskapa naturvärden.</p> <p>Naturvård: Beskrivning Talldominerad skog på ståndort med tunt jordskikt. Tillväxten är låg på grund av brist på vatten och näring. Ljung, kråkbär och andra fattigtris är vanligt i fältskiktet. Flera mycket gamla tallar - det har troligen funnits träd på platsen under lång tid (kontinuitet). Marken är svårtyngd utan naturlig störning i form av brand. Luckigheten i beståndet är gynnsamt för värmeålskande insekter. Mål Vara en del av ett mosaikartat skogslandskap. Bibehålla en kontinuitet av äldre träd i landskapet. Åtgärd Ingen. Ev. naturvårdsbränning som kan tillföra stora naturvärden i landskapet.</p> <p>Priotal Visar-%: 2,2</p> <p>Drivning: Terrängtransport 218 m.</p>																					
9	0,5	1	13	R2	T20	15	8	PG <sup>2</sup>	Tall Gran Löv	70 20 10		2		Torr (1)	Lövröjning Röjning (F)	1 3				2,8	iii <sup>1</sup>
<p>Åtgärder: Röjning: Röjes vid betessäker höjd.</p> <p>Drivning: Terrängtransport 153 m.</p>																					
10	0,7	1	16	R2	T22	21	15	PG <sup>2</sup>	Tall Gran Löv	75 5 20		4		Frisk (2)	Röjning Lövröjning (A)	1 1				3,8	iii <sup>1</sup>
<p>Åtgärder: Röjning: 0 - 5 år beroende på betestryck.</p> <p>Drivning: Terrängtransport 168 m.</p>																					
12	0,7	1	31	G1	T20	151	106	PG <sup>2</sup>	Tall	100	19	19	18	Gallrat Frisk (2)	Ingen åtgärd					8,0	
<p>Utf åtg: 2019 Gallring 0,8 ha</p> <p>Priotal Total gödslingseffekt (under ca 10 år) av en giva om 150 Kg N/ha: 23 m<sup>3</sup>sk/ha</p> <p>Drivning: Terrängtransport 270 m.</p>																					

pcSKOG

Utskriven: 2023-02-15

Län: Dalarnas län Kommun: Gagnef Församling: Gagnef  
Gagnef Skogen 2:17 Id: 202602578

pcSKOG proffs



# Avdelningsbeskrivning

Skifte: 1

När: 1 = Snarast, 2 = Inom 2-5 år, 3 = Inom 5-10 år, 4 = Inom 10 - 20 år, FF = Förfallen

<sup>2</sup> PG - Produktionsmål med miljöhänsyn

<sup>1</sup> i = grön kommentar, ii = generell kommentar, iii = åtgärdscommentar, iv = speciella värden

Avd nr	Areal ha (Avrings (Skikt))	Ä g o	Alder år	Hkl Skikt	SI	Virkesförråd m <sup>3</sup> sk		Mål klass	Träd- slag	Med diam cm	Med höjd m	Stam- antal /ha	G-yta m <sup>2</sup>	Beskrivning	Åtgärd Alternativ	N å r	Uttag inkl tillväxt		Årlig tillväxt m <sup>3</sup> sk per ha	Not <sup>1</sup>	
						ha	avd										%	m <sup>3</sup> sk			
13	2,2	1	106	S1	T20	201	442	PF,b 20 %	Tall Gran	97 3	32 26	20 20	22	Frisk (2)	Ingen åtgärd Föryng avv, fröträd (A) Markberedning (A)			60 293		4,2	ii <sup>1</sup>
<p>Målklass: PF - Produktionsmål med förstärkt miljöhänsyn. Syftet är att bevara naturvärden. 20 % av arealen används till naturvård.</p> <p>Generellt: Den förstärkte naturhänsynen för avdelningen består av att vid framtida åtgärder spara ett större antal gamla tallar (eventuellt i grupper som hänsynsytor) som kan utveckla naturvärden kopplade till gammal solbelyst tallskog samt utgöra socialt värde i närhet till den gångstig som löper genom beståndet. Vid framtida röjningar och gallringar ska de sparade träden ges tillräckligt med utrymme genom att ordentligt tilltagna luckor röjs upp.</p> <p>Priotal Visar-%: 2,5</p> <p>Drivning: Terrängtransport 400 m.</p>																					
14	3,8	1	14	R2	T20	21	80	PG <sup>2</sup>	Tall Gran Löv	85 5 10		5		Röjt Frisk (2)	Ingen åtgärd					3,9	
<p>Utf åtg: 2020 Röjning 3,7 ha</p> <p>Drivning: Terrängtransport 329 m.</p>																					
16	6,6	1	31	G1	T24	170	1122	PG <sup>2</sup>	Tall Gran Löv	86 4 10	23 12 11	15 12 11	22	Gallrat Frisk (2)	Gallring	2	25	354		8,4	
<p>Priotal Gallringsmål (SKS): 1,9 Total gödslingseffekt (under ca 10 år) av en giva om 150 Kg N/ha: 21 m<sup>3</sup>sk/ha</p> <p>Drivning: Terrängtransport 229 m.</p>																					

pcSKOG

Utskriven: 2023-02-15

Län: Dalarnas län Kommun: Gagnef Församling: Gagnef  
Gagnef Skogen 2:17 Id: 202602578

pcSKOG proffs



# Avdelningsbeskrivning

När: 1 = Snarast, 2 = Inom 2-5 år, 3 = Inom 5-10 år, 4 = Inom 10 - 20 år, FF = Förfallen

## Skifte: 1

<sup>2</sup> PG - Produktionsmål med miljöhänsyn

<sup>1</sup> i = grön kommentar, ii = generell kommentar, iii = åtgärdscommentar, iv = speciella värden

Avd nr	Areal ha (Avväring) [Skikt]	Ä g o	Alder år	Hkl Skikt	SI	Virkesförråd m <sup>3</sup> sk		Mål klass	Trädslag	Med diam cm	Med höjd m	Stam-antal /ha	G-yta m <sup>2</sup>	Beskrivning	Åtgärd Alternativ	N ä r	Uttag inkl tillväxt		Årlig tillväxt m <sup>3</sup> sk per ha	Not <sup>1</sup>
						ha	avd										%	m <sup>3</sup> sk		
17	0,5	1	126	S3	G24	229	115	NO,s	Tall Gran Löv	20 70 10	28 24 18			Gransumpskog Fuktig (3)	Ingen åtgärd				4,8	i <sup>1</sup>
<p>Målklass: NO - Naturvårdsmål, orört. Syftet är att nyskapa naturvärden.</p> <p>Naturvård: Beskrivning Fuktig, beskuggad mark med instabilt markskikt (känsligt för tunga skogsmaskiner och annan omfattande påverkan). Vattentillgången styr områdets fortsatta utveckling. Mål Bibehålla markfuktighet och vattnets funktion för utvecklingen av området. Säkerställa beskuggning och inslag av död ved i olika nedbrytningsstadier (från nyligen döda stammar till i det närmaste mull). Gynna arter som är beroende av stabila miljöer. Åtgärd Ingen åtgärd i själva beståndet som är stabilt och kan antas vara självreglerande. Skapa ordentliga bryn och skydds zoner för att undvika sönderblåsning. Undvik dikningsingrepp (inkl rensning) uppströms området.</p> <p>Priotal Visar-%: 2,3</p> <p>Drivning: Terrängtransport 425 m.</p>																				
18	1,3	1	3	K2	T22	5	7	PG <sup>2</sup>	Tall	100		2500		Frisk (2)	Aterväxtkontroll Röjningskontroll (F)	2 3			2,3	
<p>Utf åtg: 2020 Plantering 1,3 ha Antaget efter titt på flygfoto och avräkning för plantering ifrån Wedaskog.   2020 Markberedning 1,3 ha</p> <p>Drivning: Terrängtransport 457 m.</p>																				
20	1,3	2												Myr						

pcSKOG

Utskriven: 2023-02-15

Län: Dalarnas län Kommun: Gagnef Församling: Gagnef  
Gagnef Skogen 2:17 Id: 202602578

pcSKOG proffs



# Avdelningsbeskrivning

När: 1 = Snarast, 2 = Inom 2-5 år, 3 = Inom 5-10 år, 4 = Inom 10 - 20 år, FF = Förfallen

## Skifte: 2

<sup>2</sup> PG - Produktionsmål med miljöhänsyn

<sup>1</sup> i = grön kommentar, ii = generell kommentar, iii = åtgärdscommentar, iv = speciella värden

Avd nr	Areal ha (Avväring) [Skikt]	Ä g o	Alder år	Hkl Skikt	SI	Virkesförråd m <sup>3</sup> sk		Mål klass	Trädslag	Med diam cm	Med höjd m	Stam-antal /ha	G-yta m <sup>2</sup>	Beskrivning	Åtgärd Alternativ	N ä r	Uttag inkl tillväxt		Årlig tillväxt m <sup>3</sup> sk per ha	Not <sup>1</sup>
						ha	avd										%	m <sup>3</sup> sk		
31	1,2	1	41	G1	T22	147	176	PG <sup>2</sup>	Tall Gran Löv	69 28 3	20 14 14		14	Olikåldrigt 5 Gallrat 1 Frisk (2)	Gallring	3	25	54	6,5	
<p>Priotal Gallringsmål (SKS): 0,9 Total gödslingseffekt (under ca 10 år) av en giva om 150 Kg N/ha: 23 m<sup>3</sup>sk/ha</p> <p>Drivning: Terrängtransport 81 m.</p>																				

pcSKOG

Utskriven: 2023-02-15

Län: Dalarnas län Kommun: Gagnef Församling: Gagnef  
Gagnef Skogen 2:17 Id: 202602578

pcSKOG proffs



# Avdelningsbeskrivning

Skifte: 3

När: 1 = Snarast, 2 = Inom 2-5 år, 3 = Inom 5-10 år, 4 = Inom 10 - 20 år, FF = Förfallen

<sup>2</sup> PG - Produktionsmål med miljöhänsyn

<sup>1</sup> i = grön kommentar, ii = generell kommentar, iii = åtgärdscommentar, iv = speciella värden

Avd nr	Areal ha (Avväg) (Skikt)	Ä g o	Alder år	Hkl Skikt	SI	Virkesförråd m <sup>3</sup> sk		Mål klass	Trädslag	Med diam cm	Med höjd m	Stamantal /ha	G-yta m <sup>2</sup>	Beskrivning	Åtgärd Alternativ	N ä r	Uttag inkl tillväxt		Årlig tillväxt m <sup>3</sup> sk per ha	Not <sup>1</sup>	
						ha	avd										%	m <sup>3</sup> sk			
42	0,7	1	0	K1	T22	0	0	PG <sup>2</sup>						Kolbotten Frisk (2)	Återväxtkontroll Röjningskontroll (F)	2 3				ii,iv <sup>1</sup>	
Spec värden: Ingår i certifiering för lövdominans. Lövdominans F.																					
Generellt: Sträva efter lövdominans i avdelningens framtida bestånd.																					
Utf åtg: 2020 Markberedning 0,7 ha Obs! Kolbotten ommarkerad i terrängen.																					
Drivning: Terrängtransport 62 m.																					
43	0,3	1	41	G1	T22	104	31	PG <sup>2</sup>	Tall Gran Löv	53 40 7	20 20 12	15 14 12		8 6 1	Gallrat Frisk (2)	Ingen åtgärd				5,8	
Prیتال Total gödslingseffekt (under ca 10 år) av en giva om 150 Kg N/ha: 20 m <sup>3</sup> sk/ha																					
Drivning: Terrängtransport 108 m.																					

pcSKOG

Utskriven: 2023-02-15

Län: Dalarnas län Kommun: Gagnef Församling: Gagnef  
Gagnef Skogen 2:17 Id: 202602578

pcSKOG proffs



# Avdelningsbeskrivning

Skifte: 4

När: 1 = Snarast, 2 = Inom 2-5 år, 3 = Inom 5-10 år, 4 = Inom 10 - 20 år, FF = Förfallen

<sup>2</sup> PG - Produktionsmål med miljöhänsyn

<sup>1</sup> i = grön kommentar, ii = generell kommentar, iii = åtgärdscommentar, iv = speciella värden

Avd nr	Areal ha (Avväg) (Skikt)	Ä g o	Alder år	Hkl Skikt	SI	Virkesförråd m <sup>3</sup> sk		Mål klass	Trädslag	Med diam cm	Med höjd m	Stamantal /ha	G-yta m <sup>2</sup>	Beskrivning	Åtgärd Alternativ	N ä r	Uttag inkl tillväxt		Årlig tillväxt m <sup>3</sup> sk per ha	Not <sup>1</sup>	
						ha	avd										%	m <sup>3</sup> sk			
54	0,6	1	9	R1	T22	11	7	PG <sup>2</sup>	Tall Gran Löv	80 10 10	1 2 2			Frisk (2)	Lövröjning Röjning (F)	1 3			3,0	iii,iv <sup>1</sup>	
Spec värden: RAA fornsök 1 %.																					
Åtgärder: Röjning: Röjes vid betessåker höjd.																					
Drivning: Terrängtransport 42 m.																					
54	[0,6]	1	131	ÖF	T22	80	48	PG <sup>2</sup>	Tall	100	38	22		8	Frisk (2)	Avverkning ÖF	1	90	43	0,4	

pcSKOG

Utskriven: 2023-02-15

Län: Dalarnas län Kommun: Gagnef Församling: Gagnef  
Gagnef Skogen 2:17 Id: 202602578

pcSKOG proffs

