

Skogsbruksplan

Planens namn Renbergsvattnet 2:12
Planen avser tiden fr o m 2023-11-21 och tio år framåt
Fältarbetet utfört under 2022-11-21
Planen upprättad av Pontus Nyqvist – Bränna Natur

Fastighetsuppgifter

Fastighet RENBERGSSVATTNET 2:12
Västerbottens län, Skellefteå, Burträsk
Referenskoordinat (WGS84) Lat: 64° 34' 53.73" N Long: 20° 40' 47.96" E



Kommentarer till Renbergsvattnet 2:12

Inventeringsdatum: 2022-11-21

Planläggare: Pontus Nyqvist – Bränna Natur

Skogsågarplanen är resultatet av en fältinventering av din skogsfastighet. Planen kan liknas med en lagerinventering där varje skogsbestånds egenskaper beskrivs i ett avdelningsregister med motsvarande skogskarta. De skogliga åtgärder som anges i skogsågarplanen är förslag till åtgärder som planläggaren lämnar utifrån skogstillståndet. Med utgångspunkt från skogsågarplanen och dina behov hjälper din skogsinspektör dig att upprätta en åtgärdsplan anpassad för din skog.

Inledning

Renbergsvattnet 2:12 består av 2 skiften om totalt 29,2 ha varav 21,8 ha är produktiv skogsmark med en beräknad medelbonitet om 5,1 m³sk/ha. Fastighetens totala virkesförråd uppskattas vid inventeringstillfället till ca 2 960 m³sk.

Fastigheter i planen

Renbergsvattnet 2:12

Skogstillstånd och skogsvård

Skogens åldersfördelning är ojämn med en förskjutning mot äldre skog.

Det finns några bestånd som är välslutna och i behov av gallring under planperioden. Ett bestånd är i behov av markberedning, plantering och återväxtkontroll.

Avverkning

Avverkningsförslaget under planperioden omfattar totalt ca 111 m³sk varav 111 m³sk är gallring och 0 m³sk föryngringsavverkning. Då brukningsenhetens produktiva skogsmark är mindre än 50 ha är det tillåtet med fri avverkning utan ransoneringsregler.

Skador på växande skog på fastigheten

Viltskador leder till minskad tillväxt och försämrad virkeskvalitet, särskilt om toppen betas eller bryts. I allra värsta fall kan trädet dö. Utöver allvarliga tekniska skador tillkommer tillväxtförluster till följd av upprepad älgbetning. Sambandet mellan tillväxtförluster och årlig nybetning är tydligt. Exempel från långsiktiga mätningar av hårt betade tallungskogar visar på mycket stora tillväxtförluster 30 år efter att betet har upphört.

Tillväxtsiffrorna är inte korrigerade för den nedsättning i tillväxt som beror på älgbete eller andra skador.

Något att tänka på om man går in och gallrar i äldre mer eller mindre oskötta skogar som passerat 16 meter i medelhöjd ökar risken avsevärt för framtida stormfällningar och snöbrott.

Naturvärden och sociala värden

Minst 5 % av den produktiva skogsmarksarealen är avsatt till målklassen NO (Naturvård Orört) eller målklassen NS (Naturvård Skötsel) enligt PEFC- standard.

Det finns Inga nyckelbiotoper/biotopskydd/naturvårdsavtal/naturreservat registrerade på fastigheten.

Åtgärder på områden som omfattas av Natura 2000 ska utföras med extra hänsyn. OBS! Natura 2000 områden på skogsmark kan vara belagda med restriktioner och objektets bevarandeplan måste gås igenom. Det finns inga områden på fastigheten berörs av Natura 2000.

För att uppfylla kraven enligt PEFC ska skogsbruket, där naturliga föryngringsbetingelser finns, bedrivas så att minst 5 % av den friska och fuktiga skogsmarksarealen domineras av löv. På innehav med enhetligt ägande med en areal mindre än 20 ha produktiv skogsmark är detta inte ett krav enligt

PEFC. Inte heller om mer än 10 % av den produktiva skogsarealen är avsatt till NO/NS. I planen föreslås bevara eller öka lövandelen i avdelningar på frisk och fuktig mark som bedöms ha förutsättningar för en lövandel om minst 50 %. Dessa avdelningar har beskrivningskoden "Framtida lövdominans". Om arealen inte uppnår 5 % av den friska och fuktiga marken uppmanar vi till att skapa ytterligare lövdominerade bestånd efter framtida föryngringsavverkningar.

Kulturmiljövärden

Det finns inga kultur- och/eller fornlämningar registrerade i kulturmiljöregistret. I kartan markeras kulturlämningar med ett K och fornlämningar med ett run-R.

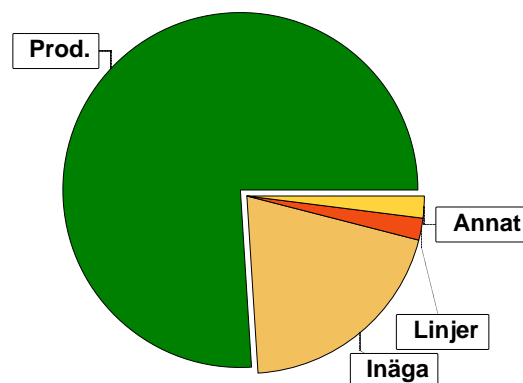
Vägar

Vägar finns i tillräcklig utsträckning.

Sammanställning över fastigheten

Arealer

	hektar	%
Produktiv skogsmark	21,9	76
Myr/kärr/mosse	0,1	<1
Berg/Hällmark	0,0	<1
Inäga/åker	5,9	20
Väg och kraftledning (linjeavdrag)	0,7	2
Annat	0,7	2
<hr/>		
Summa landareal	29,3	
Vatten	0,0	

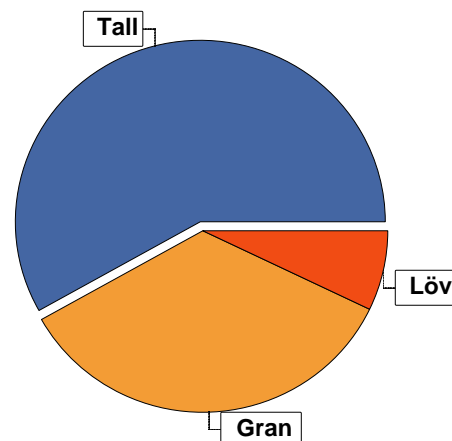


Virkesförråd

	m ³ sk	%
Totalt		
Tall	1777	58
Gran	1076	35
Löv	221	7
m³sk	3074	

Medeltal

m³sk per hektar
140



Bonitet

Fastighetens medelbonitet är beräknad till
m³sk per ha
5,2

Tillväxt

Tillväxt för perioden 2023-11-21 + 10 år beräknad med hänsyn till föreslagna åtgärder
m³sk per år
112

Avverkningsförslag

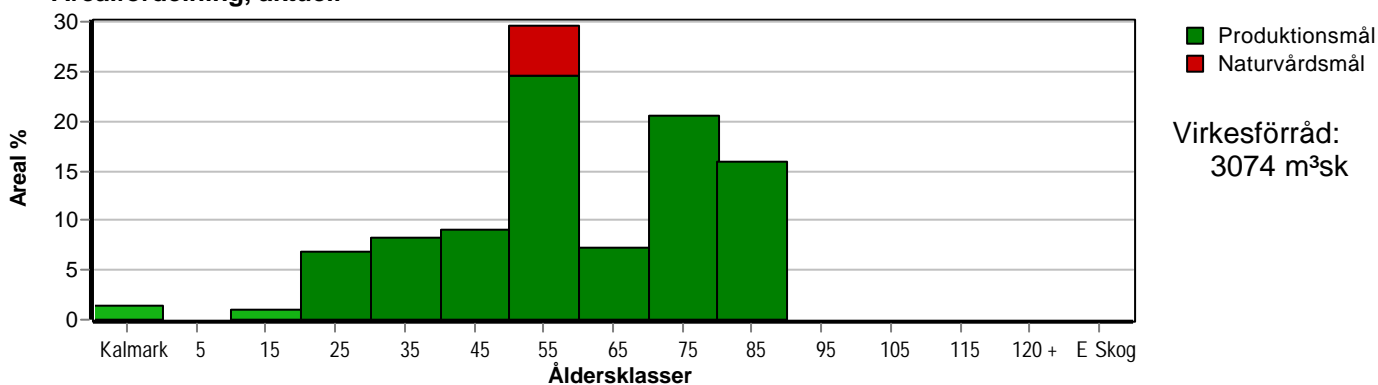
	m ³ sk
Förnygringsavverkning	0
Gallring	113
Totalt under perioden	113

Förväntad tillväxt första växtsäsongen
m³sk
111
m³sk per ha
5,1

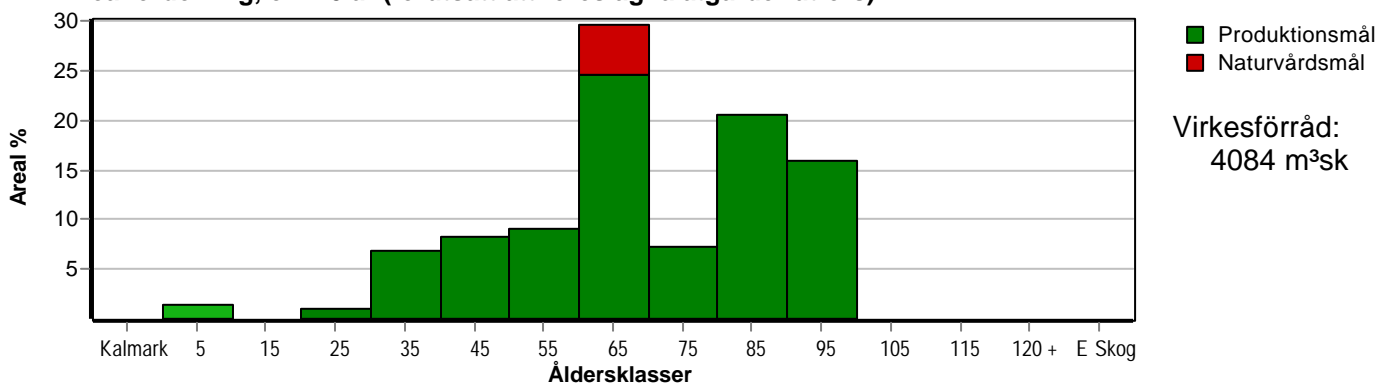
Skogens fördelning på åldersklasser

Åldersklass	Areal		Virkesförråd				
	ha	%	Totalt m ³ sk	m ³ sk /ha	Tall %	Gran %	Löv %
Kalmark	0,3	1					
- 9 år							
10 - 19	0,2	1	2	10			100
20 - 29	1,5	7	67	45	38	18	44
30 - 39	1,8	8	157	87	40	13	47
40 - 49	2,0	9	246	123	91	9	
50 - 59	6,5	30	858	132	31	58	11
60 - 69	1,6	7	448	280	95	4	1
70 - 79	4,5	21	688	153	60	40	
80 - 89	3,5	16	608	174	58	38	3
90 - 99							
100 - 109							
110 - 119							
120 +							
Lågproduktkog(E) ÖF/Skikt							
Summa/Medel	21,9	100	3074	140	58	35	7

Arefördelning, aktuell



Arefördelning, om 10 år (förutsatt att föreslagna åtgärder utförs)



Skogens fördelning på huggningsklasser

Huggningsklass	Areal		Virkesförråd				
	ha	%	Totalt m ³ sk	m ³ sk /ha	Tall %	Gran %	Löv %
Kalmark K1	0,3	1					
Kalmark K2							
Röjningsskog R1							
Röjningsskog R2	1,7	8	69	41	37	17	45
Gallringsskog G1	16,7	76	2528	151	56	39	5
Gallringsskog G2							
Föryngrings-avverknings-skog S1	2,1	10	420	200	80	15	5
Föryngrings-avverknings-skog S2							
Föryngrings-avverknings-skog S3	1,1	5	57	52		20	80
Lågproducerande skog E1							
Lågproducerande skog E2							
Lågproducerande skog E3							
Överstånd/Skikt							
Summa/Medel	21,9	100	3074	140	58	35	7

Kalmark

- K1 Obehandlad kalmark**
Mark där åtgärd(er) behövs för att erhålla tillfredsställande föryngring.
- K2 Behandlad kalmark**
Mark som fullständigt behandlats med återväxt-åtgärder men där föryngringen inte säkerställts.

Röjningsskog

- R1 Plantskog**
Säkerställd föryngring upp till 1,3 m medelhöjd.
- R2 Ungskog**
Skog som är över 1,3 m och som i utvecklings-hänseende motsvarar röjningsskog.

Gallringsskog

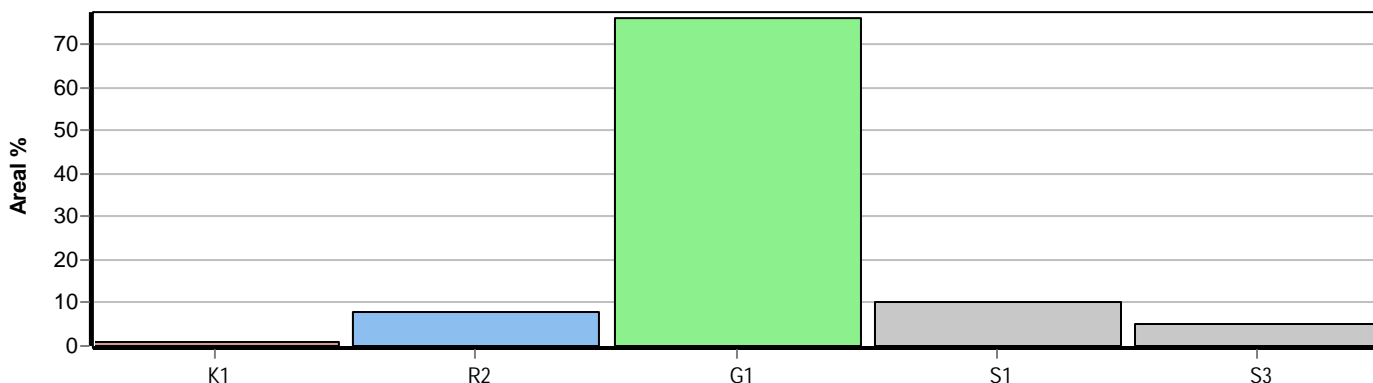
- G1 Normal gallringsskog**
Skog som är yngre än skyddsåldern (lägsta ålder för föryngringsavverkning).
- G2 Äldre gallringsskog**
Skog som uppnått skyddsåldern och där nästa lämpliga åtgärd normalt är gallring.

Föryngringsavverkningsskog

- S1 Skog som kan föryngringsavverkas**
Normalt föreslås ingen avverkningsåtgärd under planperioden.
- S2 Skog som är mogen att föryngringsavverkas**
Normalt infaller en avverkningsåtgärd under planperioden.
- S3 Skog i föryngringsbar ålder**
Föryngringsavverkning bör dock inte utföras.

Lågproducerande skog

- E1 Restskog**
Skog som lämnats efter avverkning eller som uppkommit på grund av skada.
- E2 Gles skog**
Gles skog eller skog av ett för marken olämpligt trädslag.
- E3 Skog av hagmarkskaraktär**
Gles skog av hagmarkskaraktär.

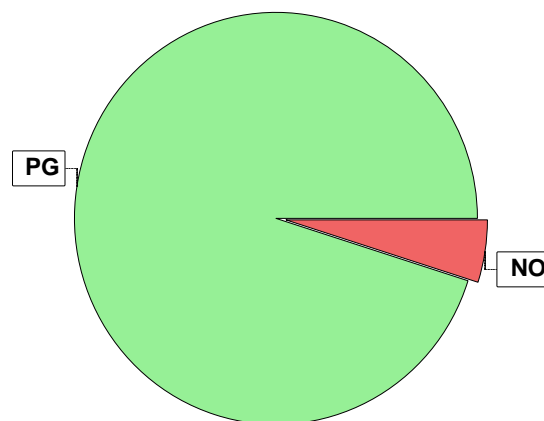


Skogens fördelning på målklasser

Målklass	Areal		Virkesförråd		Tillväxt		Antal avd
	ha	%	m³sk	%	m³sk	%	
PG	20,8	95,0	3017	98,1	1096	97,7	21
PF - produktion							0
PF - naturvård							0
NS							0
NO	1,1	5,0	57	1,9	26	2,3	1
Summa	21,9	100,0	3074	100,0	1122	100,0	22

Impediment

	ha	%
Myr	0,1	<1
Berg	0,0	<1



Målklasser

Målklasserna ger information om skogens brukning. Klasserna har följande innebörd:

PG Produktionsmål med miljöhänsyn

I avdelningar med låga naturvärden där produktionsmålet styr skötseln. Miljöhänsyn tas genom att hänsynsytor, trädgrupper, evighetsträd och buskar mm lämnas. Miljöhänsyn motsvarar högst ca 10 % av avdelningens produktiva skogsmarksareal.

PF Produktionsmål med förstärkt miljöhänsyn

I avdelningar med låga/vissa naturvärden förenas produktionsmålet med en förstärkt miljöhänsyn. Produktionsmålet styr huvudinriktningen av skötseln, medan naturvårdsmålet dominerar i vissa delar av avdelningen. Förhållandet mellan målen anges som procentsatser av avdelningens produktiva skogsmarksareal. Förstärkt miljöhänsyn innebär att mer än 10 % av avdelningens produktiva skogsmarksareal utgörs av naturhänsyn. Naturvårdsmålet kan i vissa fall överstiga 50 % av avdelningens produktiva skogsmarksareal.

NS Naturvårdsmål med skötsel

I avdelningar med höga naturvärden där återkommande skötsel är nödvändig för att bibehålla områdets naturvärden samt avdelningar med förutsättningar att återskapa dessa naturvärden. Naturvårdsmålet styr skötseln som endast utförs när det är motiverat av naturvårdsskäl.

NO Naturvårdsmål, orört

I avdelningar med höga naturvärden där fri utveckling är nödvändig för att bibehålla områdets naturvärden samt avdelningar med förutsättningar att återskapa dessa naturvärden. Naturvårdsmålet styr genom att området lämnas för fri utveckling. Ibland kan dock ett nyskapande av död ved vara nödvändig för att påskynda utvecklingen av höga naturvärden.

Sammanställning lövdominerade bestånd

För certifiering ska, under merparten av omloppstiden, minst 5 % av arealen för den friska och fuktiga marken domineras av löv.

Av sammanställningens produktiva skogsmarksareal om 21,9 ha är 100,0 % (21,9 ha) frisk eller fuktig.

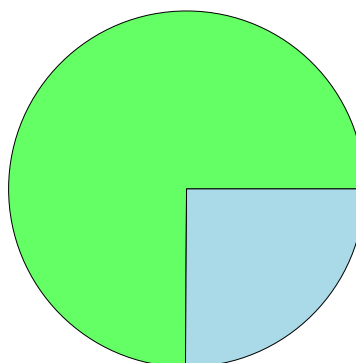
Sammanställningen avser frisk eller fuktig skogsmark som är lövdominerad (minst 50 % löv i trädslagsandelar).

Aktuella - lövdominerade bestånd enligt planens trädslag (i röjningsskog räknas endast det löv som överensstämmer med ståndortsindex).

Framtida -bestånd av planläggaren markerade som lämpliga för lövdominans under omloppstiden.

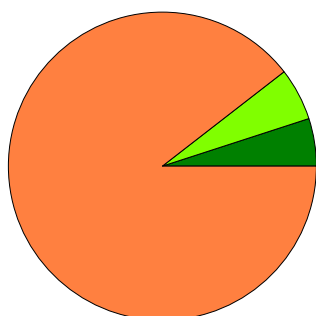
Fördelning fuktklasser för skogsmark

Frisk, 74,9 %, 16,4 ha Fuktig, 25,1 %, 5,5 ha



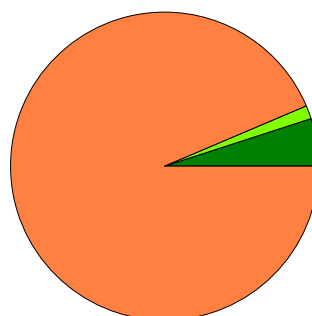
Lövdominerade bestånd - aktuella

Lövdominerat: NS och NO, 5,0 %, 1,1 ha
 Lövdominerat: Övriga, 5,5 %, 1,2 ha
 Ej lövdominerat, 89,5 %, 19,6 ha



Lövdominerade bestånd - framtida

Lövdominerat: NS och NO, 5,0 %, 1,1 ha
 Lövdominerat: Övriga, 1,4 %, 0,3 ha
 Ej lövdominerat, 93,6 %, 20,5 ha



Lövdominerade bestånd - aktuella

Areal % av areal frisk eller fuktig

NS + NO

1,1 ha

5,0 %

Övriga

1,2 ha

5,5 %

Summa

2,3 ha

10,5 %

Lövdominerade bestånd - framtida

Areal % av areal frisk eller fuktig

1,1 ha

5,0 %

0,3 ha

1,4 %

1,4 ha

6,4 %

Lövdominerade bestånd - aktuella

Avdelning Areal Målklass Ålder TGLBÄ Andel av areal frisk eller fuktig

1/5	0,4 ha	PG	31	10900	1,8 %
1/7	1,1 ha	NO	51	02800	5,0 %
1/11	0,3 ha	PG	31	00X00	1,4 %
1/20	0,5 ha	PG	31	24400	2,3 %

Lövdominerade bestånd - framtida

Avdelning Areal Målklass Ålder TGLBÄ Andel av areal frisk eller fuktig

1/7	1,1 ha	NO	51	02800	5,0 %
1/11	0,3 ha	PG	31	00X00	1,4 %

Sammanställning lövdominerade bestånd

Lövdominerade bestånd - framtida

Avdelning	Areal	Målklass	Ålder	TGLBÄ	Andel av areal frisk eller fuktig
-----------	-------	----------	-------	-------	-----------------------------------

Avverkning och tillväxt

Avverkning

I redovisad avverkningsvolym ingår 5 års tillväxt för avverkningar med angelägenhetsgrad 2 och 3.

I begreppet löv ingår alla lövträdsarter.

Åldersklass	Gallring			Förnygringsavverkning				
	ha	Barr m ³ sk	Löv m ³ sk	Totalt m ³ sk	ha	Barr m ³ sk	Löv m ³ sk	Totalt m ³ sk
Kalmark								
- 9 år								
10 - 19								
20 - 29								
30 - 39	1,0	20	16	36				
40 - 49	0,3	9		9				
50 - 59	1,2	58	10	68				
60 - 69								
70 - 79								
80 - 89								
90 - 99								
100 - 109								
110 - 119								
120 +								
Lågproduktkog(E) ÖF/Skikt								
Grundförslag	2,5	87	26	113				
Högre alt.				191				0
Lägre alt.				114				0

Total avverkning	- högre alt.	- lägre alt.	m³sk/ha efter 10 år	- högre alt.	- lägre alt.
113	191	114	186	182	186

Tillväxt

I sammanställningen redovisas tillväxt under perioden samt areal och virkesförråd efter 10 år.

Observera att såväl tillväxt som areal och virkesförråd om 10 år förutsätter att föreslagna åtgärder utförs

Åldersklass	Tillväxt			Areal och virkesförråd efter 10 år		
	Barr m ³ sk	Löv m ³ sk	Totalt m ³ sk	ha	m ³ sk	m ³ sk/ha
Kalmark						
- 9 år				0,3		
10 - 19		5	5			
20 - 29	45	26	71	0,2	7	35
30 - 39	41	47	88	1,5	138	92
40 - 49	114		114	1,8	210	117
50 - 59	320	40	360	2,0	351	176
60 - 69	114	1	115	6,5	1149	177
70 - 79	210		210	1,6	563	352
80 - 89	155	5	160	4,5	898	200
90 - 99				3,5	768	219
100 - 109						
110 - 119						
120 +						
Lågproduktkog(E) ÖF/Skikt						
Summa	999	124	1123	21,9	4084	186

Skogsvårdsåtgärder

Blanketten innehåller ett sammandrag av avdelningsvis föreslagna åtgärder.
Sammanställningen förutsätter att samtliga åtgärder enligt grundförslaget utförs.

Åtgärd (F) = Följd (A) = Alternativ	Angelägenhetsgrad				Summa ha
	Förfallna ha	Snarast ha	2 - 5 år ha	5 - 10 år ha	
Plantering			0,3		0,3
Återväxtkontroll, Följd			0,3		0,3
Markberedning, annan		0,3			0,3
Summa ha		0,3	0,6		0,9

Åtgärdsöversikt

Samtliga avdelningar där åtgärder är föreslagna finns här uppräknade.

Angelägenhetsgrad: 1 = Snarast, 2 = Inom 2-5 år, 3 = Inom 5-10 år, 4 = Inom 10 - 20 år

Åtgärd (F) = Följd (A) = Alternativ	Ang	Avdelning	Prod areal ha	Ålder år	Stånd- orts- index	Volym m ³ sk /ha	Uttag m ³ sk inkl tillv	Utförs år	Anteckning
Gallring	1	1 - 1	0,6	36	T24	147	26		
Gallring (A)	1	1 - 23	1,3	66	T24	297	(77)		
Gallring	1	2 - 25	0,3	41	T22	105	9		
Markberedning, annan	1	1 - 6	0,3	0	G24	0	0		
Gallring	2	1 - 9	1,2	51	G24	157	69		
Plantering	2	1 - 6	0,3	0	G24	0	0		
Återväxtkontroll (F)	2	1 - 6	0,3	0	G24	0	0		
Gallring	3	1 - 5	0,4	31	G24	59	10		

Avdelningsbeskrivning

Skifte: Skifte 1

När: 1 = Snarast, 2 = Inom 2-5 år, 3 = Inom 5-10 år, 4 = Inom 10 - 20 år, FF = Förfallen

² PG - Produktionsmål med miljöhänsyn

¹ i = grön kommentar, ii = generell kommentar, iii = åtgärdskommentar, iv = speciella värden

Avd nr	Areal ha (-Avdrag [Skikt])	Ä g o	Ålder år	Hkl Skikt	SI	Virkesförråd m ³ sk		Mål klass	Trädslag	Med diam cm	Med höjd m	Stamantal /ha	G-yta m ²	Terräng		Beskrivning	Åtgärd Alternativ	N ä r	Uttag inkl tillväxt		Årlig tillväxt m ³ sk per ha	Not ¹
						ha	avd							GYL	Trp				%	m ³ sk		
1	0,6	1	36	G1	T24	147	88	PG ²	Tall Gran 10 Löv 25	16	13		24	222		Varier förråd Smalbladig grästyp (40) Frisk (2)	Gallring	1	30	26	6,1	
Priotal Gallringsmall (SKS): 2,0 Total gödslingsseffekt (under ca 10 år) av en giva om 150 Kg N/ha: 19 m ³ sk/ha Drivning: G: Goda (2). Y: Jämn (2). L: Svag lutning (2).																						
2	1,3 (-0,2)	1 L	56	G1	T24	166	183	PG ²	Tall Gran 40	23	18		20	232		Gallrat Kraftledning Blåbärstyp (30) Frisk (2)	Ingen åtgärd				6,3	
Priotal Total gödslingsseffekt (under ca 10 år) av en giva om 150 Kg N/ha: 19 m ³ sk/ha Drivning: G: Goda (2). Y: Något ojämn (3). L: Svag lutning (2).																						
3	0,2	1	11	R2	G24	8	2	PG ²	Löv		2			211		Luckigt Fd inäga Bredbladig grästyp (45) Frisk (2)	Ingen åtgärd				2,4	
Drivning: G: Goda (2). Y: Mycket jämn (1). L: Plan mark (1).																						
4	0,3	1	21	R2	G24	39	12	PG ²	Tall Gran 85 Löv 5		6			311		Fd inäga Smalbladig grästyp (40) Frisk (2)	Ingen åtgärd				5,0	
Drivning: G: Medelgoda (3). Y: Mycket jämn (1). L: Plan mark (1).																						
5	0,4	1	31	G1	G24	59	24	PG ²	Tall Löv 95	12	9		17	221		Smalbladig grästyp (40) Frisk (2)	Gallring	3	30	10	3,9	iv ¹
Spec värden: Lövdominans A. Priotal Total gödslingsseffekt (under ca 10 år) av en giva om 150 Kg N/ha: 15 m ³ sk/ha Drivning: G: Goda (2). Y: Jämn (2). L: Plan mark (1).																						

Avdelningsbeskrivning

Skifte: Skifte 1

När: 1 = Snarast, 2 = Inom 2-5 år, 3 = Inom 5-10 år, 4 = Inom 10 - 20 år, FF = Förfallen

² PG - Produktionsmål med miljöhänsyn

¹ i = grön kommentar, ii = generell kommentar, iii = åtgärdskommentar, iv = speciella värden

Avd nr	Areal ha (-Avdrag [Skikt])	Ägo	Ålder år	Hkl Skikt	SI	Virkesförråd m ³ sk		Mål klass	Trädslag	Med diam cm	Med höjd m	Stamantal /ha	G-yta m ²	Terräng		Beskrivning	Åtgärd Alternativ	När	Uttag inkl tillväxt		Årlig tillväxt m ³ sk per ha	Not ¹	
						ha	avd							GYL	Trp				%	m ³ sk			
6	0,3	1	0	K1	G24	0	0	PG ²						221		Fd inäga Grärensning Bredbladig grästyp (45) Frisk (2)	Markberedning, annan Plantering Återväxtkontroll (F)	1 2 2					
Drivning: G: Goda (2). Y: Jämn (2). L: Plan mark (1).																							
7	1,1	1	51	S3	G22	52	57	NO,b	Gran Löv	16 80	13		11	421		Naturvård Död ved Varier bonitet Varier förråd Smalbladig grästyp (40) Fuktig (3)	Ingen åtgärd				2,4	i,iv ¹	
Målklass: NO - Naturvårdsmål, orört. Syftet är att bevara naturvärden. Naturvård: Beskrivning Fuktig zon som gränsar mot liten meandrande skogsbäck, rikligt med beskuggade lågor, fuktiga partier. Mål Skydda bäcken. Åtgärd Ingen åtgärd bibehåll beskuggningen från bäcken. Spec värden: Lövdominans A. Lövdominans F. Priotal Visar-%: 8,2 Drivning: G: Dåliga (4). Y: Jämn (2). L: Plan mark (1).																							
8	2,9	4														Inägomark							
9	1,2	1	51	G1	G24	157	188	PG ²	Tall Gran Löv	16 70 15	14		25	221		Smalbladig grästyp (40) Frisk (2)	Gallring	2	30	69	6,1		
Priotal Gallringsmall (SKS): 1,6 Total gödslingsseffekt (under ca 10 år) av en giva om 150 Kg N/ha: 17 m ³ sk/ha Drivning: G: Goda (2). Y: Jämn (2). L: Plan mark (1).																							

Avdelningsbeskrivning

Skifte: Skifte 1

När: 1 = Snarast, 2 = Inom 2-5 år, 3 = Inom 5-10 år, 4 = Inom 10 - 20 år, FF = Förfallen

² PG - Produktionsmål med miljöhänsyn

¹ i = grön kommentar, ii = generell kommentar, iii = åtgärdskommentar, iv = speciella värden

Avd nr	Areal ha (-Avdrag [Skikt])	Ä g o	Ålder år	Hkl Skikt	SI	Virkesförråd m ³ sk		Mål klass	Trädslag	Med diam cm	Med höjd m	Stam-antal /ha	G-yta m ²	Terräng		Beskrivning	Åtgärd Alternativ	N ä r	Uttag inkl tillväxt		Årlig tillväxt m ³ sk per ha	Not ¹
						ha	avd							GYL	Trp				%	m ³ sk		
10	1,7	1	46	G1	T22	126	214	PG ²	Tall Gran 10	16	13		20	232		Gallrat Varier förråd Lingontyp (25) Frisk (2)	Ingen åtgärd				5,9	
Priotal Gallringsmall (SKS): 1,2 Total gödslingsseffekt (under ca 10 år) av en giva om 150 Kg N/ha: 20 m ³ sk/ha Drivning: G: Goda (2). Y: Något ojämn (3). L: Svag lutning (2).																						
11	0,3	1	31	G1	G24	43	13	PG ²	Löv	12	10		11	221		Död ved Fd inäga Bredbladig grästyp (45) Frisk (2)	Ingen åtgärd				3,4	iv ¹
Spec värden: Lövdominans A. Lövdominans F. Priotal Total gödslingsseffekt (under ca 10 år) av en giva om 150 Kg N/ha: 15 m ³ sk/ha Drivning: G: Goda (2). Y: Jämn (2). L: Plan mark (1).																						
12	2,1	1	51	G1	G23	172	361	PG ²	Tall Gran 70 Löv 5	20	16		24	232		Olikåldrigt Varier bonitet Varier förråd Blåbärstyp (30) Frisk (2)	Ingen åtgärd				7,2	
Priotal Gallringsmall (SKS): 1,1 Total gödslingsseffekt (under ca 10 år) av en giva om 150 Kg N/ha: 20 m ³ sk/ha Drivning: G: Goda (2). Y: Något ojämn (3). L: Svag lutning (2).																						
13	0,9	1	21	R2	T23	39	35	PG ²	Tall Gran 5 Löv 25		6			221		Olikåldrigt Röjt Smalbladig grästyp (40) Frisk (2)	Ingen åtgärd				4,6	
Drivning: G: Goda (2). Y: Jämn (2). L: Plan mark (1).																						

Avdelningsbeskrivning

Skifte: Skifte 1

När: 1 = Snarast, 2 = Inom 2-5 år, 3 = Inom 5-10 år, 4 = Inom 10 - 20 år, FF = Förfallen

² PG - Produktionsmål med miljöhänsyn

¹ i = grön kommentar, ii = generell kommentar, iii = åtgärdskommentar, iv = speciella värden

Avd nr	Areal ha (-Avdrag [Skikt])	Ä g o	Ålder år	Hkl Skikt	SI	Virkesförråd m ³ sk		Mål klass	Trädslag	Med diam cm	Med höjd m	Stam-antal /ha	G-yta m ²	Terräng		Beskrivning	Åtgärd Alternativ	N ä r	Uttag inkl tillväxt		Årlig tillväxt m ³ sk per ha	Not ¹
						ha	avd							GYL	Trp				%	m ³ sk		
14	1,0	1	51	G1	T24	69	69	PG ²	Tall Gran 40	14	11		13	222		Olikåldrigt Luckigt Ojämnt Smalbladig grästyp (40) Frisk (2)	Ingen åtgärd				3,8	
Priotal		Total gödslingseffekt (under ca 10 år) av en giva om 150 Kg N/ha: 15 m ³ sk/ha																				
Drivning:		G: Goda (2). Y: Jämn (2). L: Svag lutning (2).																				
15	3,1 (-0,1)	1 L	71	G1	T22	170	510	PG ²	Tall Gran 45	22	18		20	321		Varier bonitet Varier förråd Lingontyp (25) Fuktig (3)	Ingen åtgärd				5,1	
Priotal		Gallringsmall (SKS): 0,4 Total gödslingseffekt (under ca 10 år) av en giva om 150 Kg N/ha: 20 m ³ sk/ha																				
Drivning:		G: Medelgoda (3). Y: Jämn (2). L: Plan mark (1).																				
16	0,3	1	21	R2	G24	65	20	PG ²	Löv		8			221		Fd inäga Bredbladig grästyp (45) Frisk (2)	Ingen åtgärd				5,0	
Drivning:		G: Goda (2). Y: Jämn (2). L: Plan mark (1).																				
17	2,3 (-0,2)	1 L	86	S1	T22	200	420	PG ²	Tall Gran 15 Löv 5	23	19		22	233		Olikåldrigt Gallrat Blåbärstyp (30) Frisk (2)	Ingen åtgärd				4,9	
Priotal		Visar-%: 2,8 Gallringsmall (SKS): 0,8 Total gödslingseffekt (under ca 10 år) av en giva om 150 Kg N/ha: 20 m ³ sk/ha																				
Drivning:		G: Goda (2). Y: Något ojämn (3). L: Måttlig lutning (3).																				
18	0,1	2														Myr						

Avdelningsbeskrivning

Skifte: Skifte 1

När: 1 = Snarast, 2 = Inom 2-5 år, 3 = Inom 5-10 år, 4 = Inom 10 - 20 år, FF = Förfallen

² PG - Produktionsmål med miljöhänsyn

¹ i = grön kommentar, ii = generell kommentar, iii = åtgärdskommentar, iv = speciella värden

Avd nr	Areal ha (-Avdrag [Skikt])	Ä g o	Ålder år	Hkl Skikt	SI	Virkesförråd m ³ sk		Mål klass	Trädslag	Med diam cm	Med höjd m	Stamantal /ha	G-yta m ²	Terräng		Beskrivning	Åtgärd Alternativ	N ä r	Uttag inkl tillväxt		Årlig tillväxt m ³ sk per ha	Not ¹
						ha	avd							GYL	Trp				%	m ³ sk		
19	1,6 (-0,1)	1 L	76	G1	T20	119	179	PG ²	Tall Gran 25	18	14		17	321		Olikåldrigt Varier förråd Lingontyp (25) Frisk (2)	Ingen åtgärd				3,7	
Priotal Gallringsmall (SKS): 0,7 Total gödslingsseffekt (under ca 10 år) av en giva om 150 Kg N/ha: 19 m ³ sk/ha Drivning: G: Medelgoda (3). Y: Jämn (2). L: Plan mark (1).																						
20	0,5	1	31	G1	G24	65	33	PG ²	Tall Gran 35 Löv 50	13	10		15	221		Smalbladig grästyp (40) Frisk (2)	Ingen åtgärd				5,2	iv ¹
Spec värden: Lövdominans A. Priotal Total gödslingsseffekt (under ca 10 år) av en giva om 150 Kg N/ha: 17 m ³ sk/ha Drivning: G: Goda (2). Y: Jämn (2). L: Plan mark (1).																						
21	0,3	1	66	G1	T22	206	62	PG ²	Tall Gran 30 Löv 5	22	17		26	221		Lingontyp (25) Frisk (2)	Ingen åtgärd				6,0	
Priotal Gallringsmall (SKS): 1,8 Total gödslingsseffekt (under ca 10 år) av en giva om 150 Kg N/ha: 18 m ³ sk/ha Drivning: G: Goda (2). Y: Jämn (2). L: Plan mark (1).																						
22	1,4	1	81	G1	G19	134	188	PG ²	Tall Gran 90	20	16		18	321		Granunderväxt Gallrat Blåbärstyp (30) Fuktig (3)	Ingen åtgärd				4,1	
Priotal Total gödslingsseffekt (under ca 10 år) av en giva om 150 Kg N/ha: 17 m ³ sk/ha Drivning: G: Medelgoda (3). Y: Jämn (2). L: Plan mark (1).																						

Avdelningsbeskrivning

Skifte: Skifte 1

När: 1 = Snarast, 2 = Inom 2-5 år, 3 = Inom 5-10 år, 4 = Inom 10 - 20 år, FF = Förfallen

² PG - Produktionsmål med miljöhänsyn

¹ i = grön kommentar, ii = generell kommentar, iii = åtgärdskommentar, iv = speciella värden

Avd nr	Areal ha (-Avdrag [Skikt])	Ägo	Ålder år	Hkl Skikt	SI	Virkesförråd m ³ sk		Mål klass	Trädslag	Med diam cm	Med höjd m	Stamantal /ha	G-yta m ²	Terräng		Beskrivning	Åtgärd Alternativ	När	Uttag inkl tillväxt		Årlig tillväxt m ³ sk per ha	Not ¹
						ha	avd							GYL	Trp				%	m ³ sk		
23	1,3	1	66	G1	T24	297	386	PG ²	Tall	23	19		33	232		Blåbärstyp (30) Frisk (2)	Ingen åtgärd Gallring (A)	1	20	77	7,5	
Priotal		Gallringsmall (SKS): 2,8 Total gödslingsseffekt (under ca 10 år) av en giva om 150 Kg N/ha: 19 m ³ sk/ha																				
Drivning:		G: Goda (2). Y: Något ojämn (3). L: Svag lutning (2).																				

Avdelningsbeskrivning

Skifte: Skifte 2

När: 1 = Snarast, 2 = Inom 2-5 år, 3 = Inom 5-10 år, 4 = Inom 10 - 20 år, FF = Förfallen

² PG - Produktionsmål med miljöhänsyn

¹ i = grön kommentar, ii = generell kommentar, iii = åtgärdskommentar, iv = speciella värden

Avd nr	Areal ha (-Avdrag [Skikt])	Ä g o	Ålder år	Hkl Skikt	SI	Virkesförråd m ³ sk		Mål klass	Trädslag	Med diam cm	Med höjd m	Stamantal /ha	G-yta m ²	Terräng		Beskrivning	Åtgärd Alternativ	N ä r	Uttag inkl tillväxt		Årlig tillväxt m ³ sk per ha	Not ¹	
						ha	avd							GYL	Trp				%	m ³ sk			
24	3,0	4														Inägomark							
25	0,3	1	41	G1	T22	105	32	PG ²	Tall Gran	5	13	10	21	211		Tomtnära Smalbladig grästyp (40) Frisk (2)	Gallring	1	30	9	4,5		
Priotal		Gallringsmall (SKS): 2,1 Total gödslingsseffekt (under ca 10 år) av en giva om 150 Kg N/ha: 16 m ³ sk/ha																					
Drivning:		G: Goda (2). Y: Mycket jämn (1). L: Plan mark (1).																					
26	0,8 (-0,1)	5 L														Annan mark							

Avd 1 - 7

NO

Skogliga data

Areal: 1,1 ha

Ålder: 51 år

Ståndortsindex: G22

Huggningsklass: S3

Virkesförrådet uppgår till 52 m³sk/ha och 57 m³sk totalt.

Trädslagsfördelning: 20% gran 80% löv

Beskrivning

Fuktig zon som gränsar mot liten meandrande skogsbäck, rikligt med beskuggade lågor, fuktiga partier.

Mål

Skydda bäcken.

Åtgärd

Ingen åtgärd bibehåll beskuggningen från bäcken.