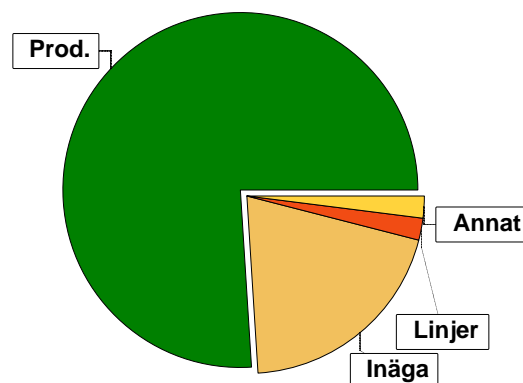


# Sammanställning över fastigheten

## Arealer

	hektar	%
Produktiv skogsmark	21,9	76
Myr/kärr/mosse	0,1	<1
Berg/Hällmark	0,0	<1
Inäga/åker	5,9	20
Väg och kraftledning (linjeavdrag)	0,7	2
Annat	0,7	2
<hr/>		
Summa landareal	29,3	
Vatten	0,0	

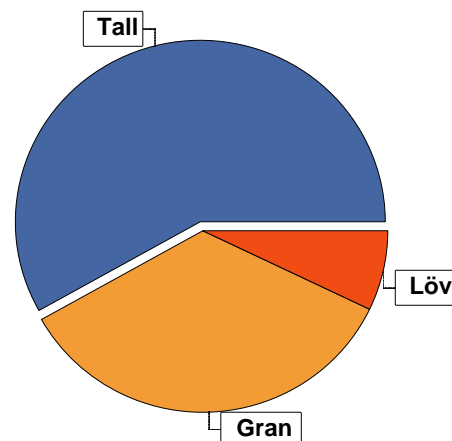


## Virkesförråd

	m <sup>3</sup> sk	%
<b>Totalt</b>		
m <sup>3</sup> sk	3074	
Tall	1777	58
Gran	1076	35
Löv	221	7

### Medeltal

m <sup>3</sup> sk per hektar	140
------------------------------	-----



## Bonitet

Fastighetens medelbonitet är beräknad till	m <sup>3</sup> sk per ha
	5,2

## Tillväxt

Tillväxt för perioden 2023-11-21 + 10 år beräknad med hänsyn till föreslagna åtgärder	m <sup>3</sup> sk per år
	112

## Avverkningsförslag

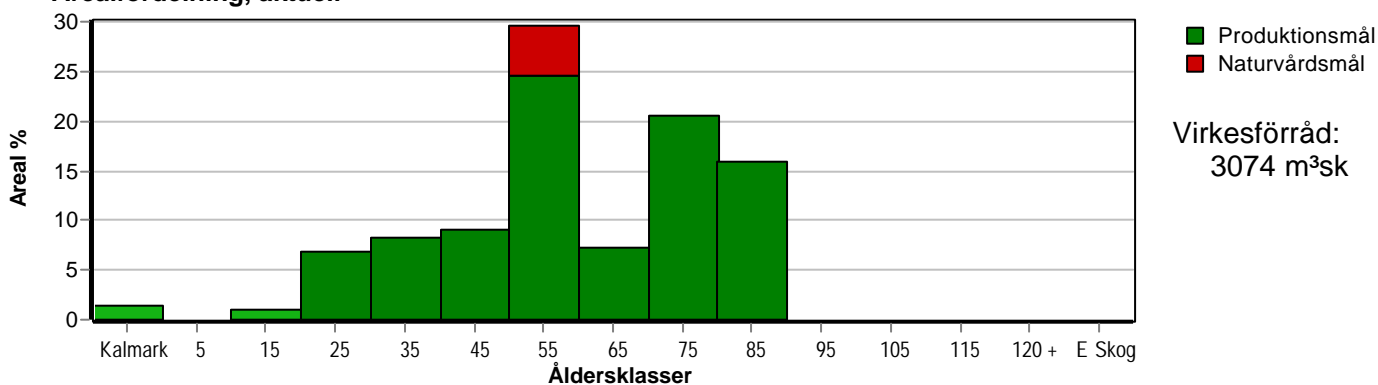
	m <sup>3</sup> sk
Föryngringsavverkning	0
Gallring	113
<b>Totalt under perioden</b>	<b>113</b>

Förväntad tillväxt första växtsäsongen	m <sup>3</sup> sk
	111
	m <sup>3</sup> sk per ha
	5,1

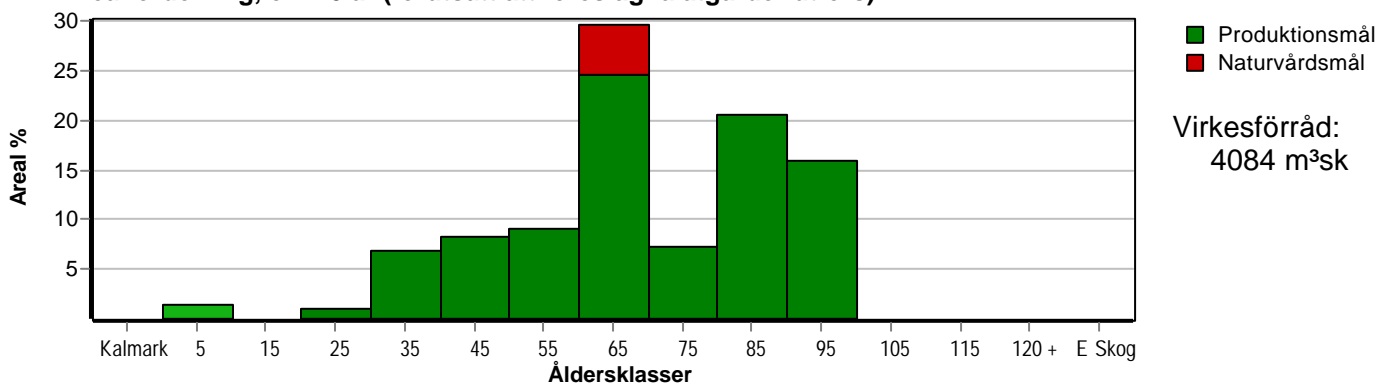
# Skogens fördelning på åldersklasser

Åldersklass	Areal		Virkesförråd				
	ha	%	Totalt m <sup>3</sup> sk	m <sup>3</sup> sk /ha	Tall %	Gran %	Löv %
Kalmark	0,3	1					
- 9 år							
10 - 19	0,2	1	2	10			100
20 - 29	1,5	7	67	45	38	18	44
30 - 39	1,8	8	157	87	40	13	47
40 - 49	2,0	9	246	123	91	9	
50 - 59	6,5	30	858	132	31	58	11
60 - 69	1,6	7	448	280	95	4	1
70 - 79	4,5	21	688	153	60	40	
80 - 89	3,5	16	608	174	58	38	3
90 - 99							
100 - 109							
110 - 119							
120 +							
Lågproduktkog(E) ÖF/Skikt							
<b>Summa/Medel</b>	<b>21,9</b>	<b>100</b>	<b>3074</b>	<b>140</b>	<b>58</b>	<b>35</b>	<b>7</b>

Arefördelning, aktuell



Arefördelning, om 10 år (förelagt att föreslagna åtgärder utförs)



# Skogens fördelning på huggningsklasser

Huggningsklass	Areal		Virkesförråd				
	ha	%	Totalt m <sup>3</sup> sk	m <sup>3</sup> sk /ha	Tall %	Gran %	Löv %
Kalmark K1	0,3	1					
Kalmark K2							
Röjningsskog R1							
Röjningsskog R2	1,7	8	69	41	37	17	45
Gallringsskog G1	16,7	76	2528	151	56	39	5
Gallringsskog G2							
Föryngrings-avverknings-skog S1	2,1	10	420	200	80	15	5
Föryngrings-avverknings-skog S2							
Föryngrings-avverknings-skog S3	1,1	5	57	52		20	80
Lågproducerande skog E1							
Lågproducerande skog E2							
Lågproducerande skog E3							
Överstånd/Skikt							
<b>Summa/Medel</b>	<b>21,9</b>	<b>100</b>	<b>3074</b>	<b>140</b>	<b>58</b>	<b>35</b>	<b>7</b>

## Kalmark

- K1 Obehandlad kalmark**  
Mark där åtgärd(er) behövs för att erhålla tillfredsställande föryngring.
- K2 Behandlad kalmark**  
Mark som fullständigt behandlats med återväxt-åtgärder men där föryngringen inte säkerställts.

## Röjningsskog

- R1 Plantskog**  
Säkerställd föryngring upp till 1,3 m medelhöjd.
- R2 Ungskog**  
Skog som är över 1,3 m och som i utvecklings-hänseende motsvarar röjningsskog.

## Gallringsskog

- G1 Normal gallringsskog**  
Skog som är yngre än skyddsåldern (lägsta ålder för föryngringsavverkning).
- G2 Äldre gallringsskog**  
Skog som uppnått skyddsåldern och där nästa lämpliga åtgärd normalt är gallring.

## Föryngringsavverkningsskog

- S1 Skog som kan föryngringsavverkas**  
Normalt föreslås ingen avverkningsåtgärd under planperioden.
- S2 Skog som är mogen att föryngringsavverkas**  
Normalt infaller en avverkningsåtgärd under planperioden.
- S3 Skog i föryngringsbar ålder**  
Föryngringsavverkning bör dock inte utföras.

## Lågproducerande skog

- E1 Restskog**  
Skog som lämnats efter avverkning eller som uppkommit på grund av skada.
- E2 Gles skog**  
Gles skog eller skog av ett för marken olämpligt träslag.
- E3 Skog av hagmarkskaraktär**  
Gles skog av hagmarkskaraktär.

