

Skogsbruksplan

Planens namn Ljungby Hörda 14:6
Planen avser tiden fr o m 2024-03-21 och tio år framåt
Fältarbetet utfört under 2024-03
Planen upprättad av Boreal Partner

Fastighetsuppgifter

Fastighet Hörda 14:6
Kronobergs län, Ljungby, Ljungby
Referenskoordinat (WGS84) Lat: 56° 58' 28.76" N Long: 14° 11' 0.49" E



Boreal Partner

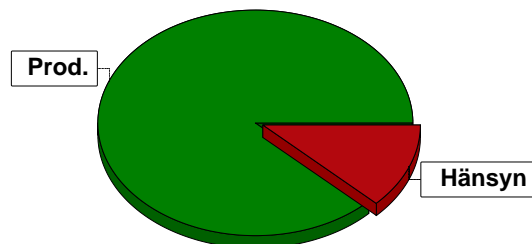


Boreal Partner

Sammanställning över fastigheten

Arealer

	hektar	%
Produktiv skogsmark	65,8	87
Hänsynsmark (naturresevat etc)	9,4	12
Myr/kärr/mosse	0,1	<1
Berg/Hällmark	0,0	<1
Inäga/åker	0,0	<1
Väg och kraftledning (linjeavdrag)	0,7	1
Annat	0,0	<1
<hr/>		
Summa landareal	76,0	
Vatten	0,0	



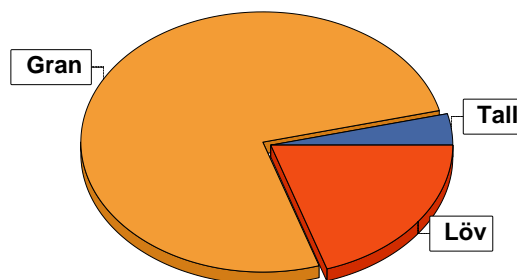
Virkesförråd

	m ³ sk	%	ha
Totalt			
Tall	420	4	4,0
Gran	8322	76	50,4
Löv	2120	20	11,4

m³sk
10862

Medeltal

m³sk per hektar
165



Bonitet

Fastighetens medelbonitet är beräknad till

m³sk per ha
7,8

Tillväxt

Tillväxt för perioden 2024-03-21 + 10 år beräknad med hänsyn till föreslagna åtgärder

m³sk per år
424

Avverkningsförslag

	m ³ sk
Förnygringsavverkning	727
Gallring	2035
Naturvårdande skötsel	177
Totalt under perioden	2939

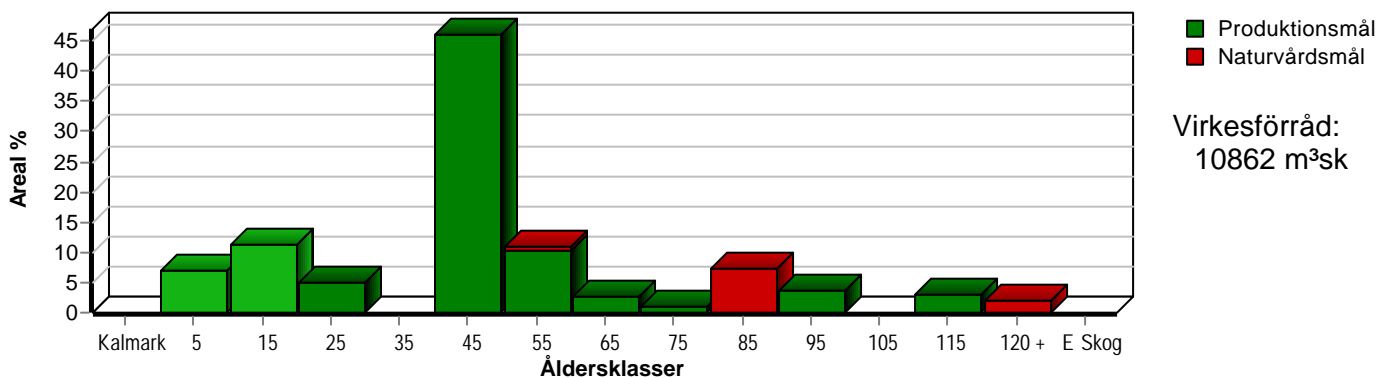
Förväntad tillväxt första växtsäsongen

m³sk
449
m³sk per ha
6,8

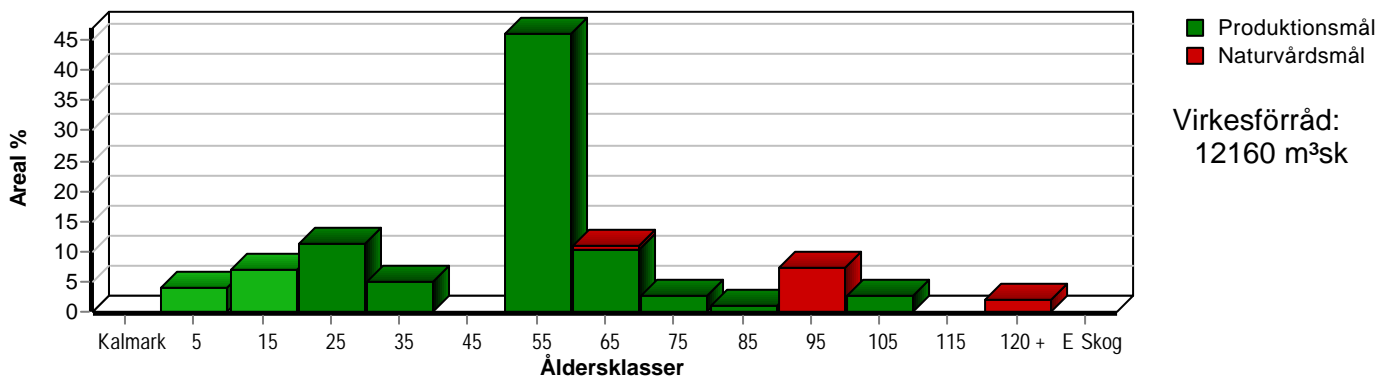
Skogens fördelning på åldersklasser

Åldersklass	Areal		Virkesförråd				
	ha	%	Totalt m ³ sk	m ³ sk /ha	Gran %	Löv %	Tall %
Kalmark							
- 9 år	4,6	7	16	3	50	21	29
10 - 19	7,4	11	330	45	73	27	
20 - 29	3,3	5	224	68	97	3	
30 - 39							
40 - 49	30,3	46	5266	174	91	9	
50 - 59	7,2	11	1468	204	89	11	
60 - 69	1,8	3	504	280	100		
70 - 79	0,7	1	178	254	93	3	4
80 - 89	4,9	7	1470	300	15	85	
90 - 99	2,4	4	629	262	68	14	19
100 - 109							
110 - 119	1,9	3	504	265	45	5	50
120 +	1,3	2	273	210	85	7	8
Lågproduktkog(E) ÖF/Skikt							
Summa/Medel	65,8	100	10862	165	77	20	4

Arefördelning, aktuell



Arefördelning, om 10 år (föresatt att föreslagna åtgärder utförs)



Aktuell andel kalmark och skog yngre än 20 år är 18 % (12,0 ha) och om 10 år (föresatt att föreslagna åtgärder utförs) 11 % (7,2 ha).

Skogens fördelning på huggningsklasser

Huggningsklass	Areal		Virkesförråd				
	ha	%	Totalt m ³ sk	m ³ sk /ha	Gran %	Löv %	Tall %
Kalmark K1							
K2	1,8	3	2	1			100
Röjningsskog R1	1,1	2	6	5	40	30	30
R2	9,9	15	390	39	75	25	
Gallringsskog G1	37,0	56	6488	175	95	5	
G2	2,6	4	338	130	15	80	5
Föryngrings- avverknings- skog S1	4,2	6	1150	274	85	7	9
S2	2,6	4	665	256	52	6	42
S3	6,6	10	1823	276	25	73	1
Lågproducer- ande skog E1							
E2							
E3							
Överstånd/Skikt							
Summa/Medel	65,8	100	10862	165	77	20	4

Kalmark

- K1 Obehandlad kalmark**
Mark där åtgärd(er) behövs för att erhålla tillfredsställande föryngring.
- K2 Behandlad kalmark**
Mark som fullständigt behandlats med återväxt-åtgärder men där föryngringen inte säkerställts.

Röjningsskog

- R1 Plantskog**
Säkerställd föryngring upp till 1,3 m medelhöjd.
- R2 Ungskog**
Skog som är över 1,3 m och som i utvecklings-hänseende motsvarar röjningsskog.

Gallringsskog

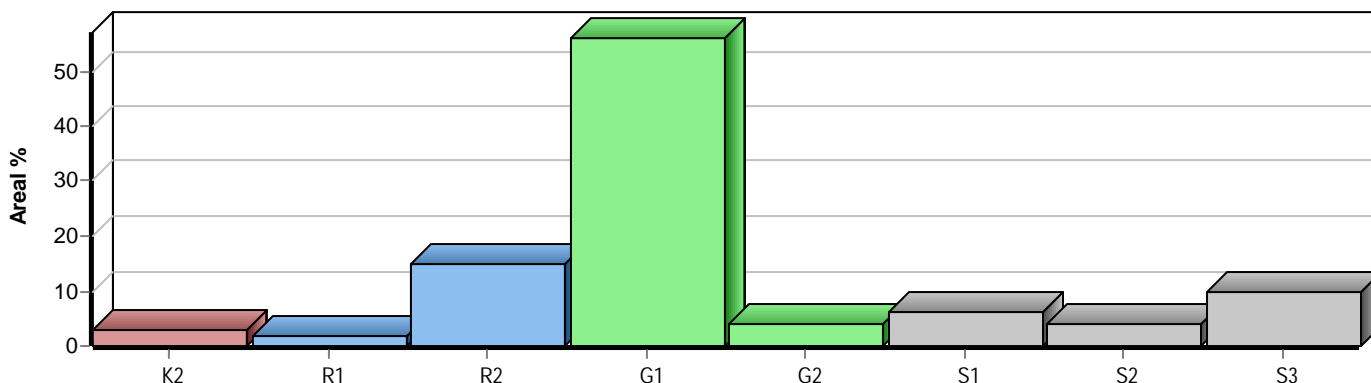
- G1 Normal gallringsskog**
Skog som är yngre än skyddsåldern (lägsta ålder för föryngringsavverkning).
- G2 Äldre gallringsskog**
Skog som uppnått skyddsåldern och där nästa lämpliga åtgärd normalt är gallring.

Föryngringsavverkningsskog

- S1 Skog som kan föryngringsavverkas**
Normalt föreslås ingen avverkningsåtgärd under planperioden.
- S2 Skog som är mogen att föryngringsavverkas**
Normalt infaller en avverkningsåtgärd under planperioden.
- S3 Skog i föryngringsbar ålder**
Föryngringsavverkning bör dock inte utföras.

Lågproducerande skog

- E1 Restskog**
Skog som lämnats efter avverkning eller som uppkommit på grund av skada.
- E2 Gles skog**
Gles skog eller skog av ett för marken olämpligt träslag.
- E3 Skog av hagmarkskaraktär**
Gles skog av hagmarkskaraktär.



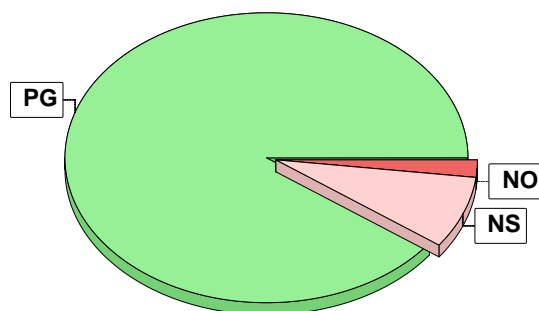
Skogens fördelning på målklasser

Målklass	Areal		Virkesförråd		Tillväxt		Antal avd
	ha	%	m ³ sk	%	m ³ sk	%	
PG	59,2	89,9	9039	83,2	3840	90,7	24
K - produktion							0
K - naturvård							0
NS	5,3	8,1	1550	14,3	344	8,1	2
NO	1,3	2,0	273	2,5	51	1,2	1
Summa	65,8	100,0	10862	100,0	4235	100,0	27

6,6 ha (10,0 %) av planens produktiva areal är avsatta i planens certifiering för NS/NO.

Impediment

	ha	%
Myr	0,1	<1
Berg	0,0	<1



Målklasser

Målklasserna ger information om skogens brukning. Klasserna har följande innebörd:

- PG** Produktionsmål med miljöhänsyn
I avdelningar med låga naturvärden där produktionsmålet styr skötseln. Miljöhänsyn tas genom att hänsynsytor, trädgrupper, evighetsträd och buskar mm lämnas. Miljöhänsyn motsvarar högst ca 10 % av avdelningens produktiva skogsmarksareal.
- K** Produktionsmål med förstärkt miljöhänsyn
I avdelningar med låga/vissa naturvärden förenas produktionsmålet med en förstärkt miljöhänsyn. Produktionsmålet styr huvudinriktningen av skötseln, medan naturvårdsmålet dominerar i vissa delar av avdelningen. Förhållandet mellan målen anges som procentsatser av avdelningens produktiva skogsmarksareal. Förstärkt miljöhänsyn innebär att mer än 10 % av avdelningens produktiva skogsmarksareal utgörs av naturhänsyn. Naturvårdsmålet kan i vissa fall överstiga 50 % av avdelningens produktiva skogsmarksareal.
- NS** Naturvårdsmål med skötsel
I avdelningar med höga naturvärden där återkommande skötsel är nödvändig för att bibehålla områdets naturvärden samt avdelningar med förutsättningar att återskapa dessa naturvärden. Naturvårdsmålet styr skötseln som endast utförs när det är motiverat av naturvårdsskäl.
- NO** Naturvårdsmål, orört
I avdelningar med höga naturvärden där fri utveckling är nödvändig för att bibehålla områdets naturvärden samt avdelningar med förutsättningar att återskapa dessa naturvärden. Naturvårdsmålet styr genom att området lämnas för fri utveckling. Ibland kan dock ett nyskapande av död ved vara nödvändig för att påskynda utvecklingen av höga naturvärden.

Sammanställning lövdominerade bestånd

För certifiering ska, under merparten av omloppstiden, minst 5 % av arealen för den friska och fuktiga marken domineras av löv.

Fördelning fuktclasser för skogsmark

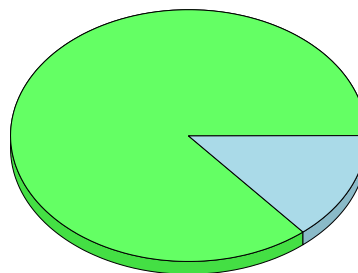
Frisk, 86,0 %, 56,6 ha Fuktig, 14,0 %, 9,2 ha

Av sammanställningens produktiva skogsmarksareal om 65,8 ha är 100,0 % (65,8 ha) frisk eller fuktig.

Sammanställningen avser frisk eller fuktig skogsmark som är lövdominerad (minst 50 % löv i trädslagsandelar).

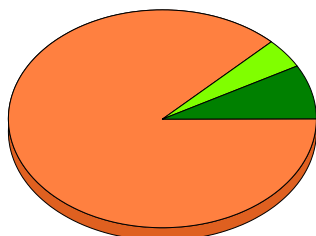
Aktuella - lövdominerade bestånd enligt planens trädslag (i röjningsskog räknas endast det löv som överensstämmer med ståndortsindex).

Framtida -bestånd av planläggaren markerade som lämpliga för lövdominans under omloppstiden.



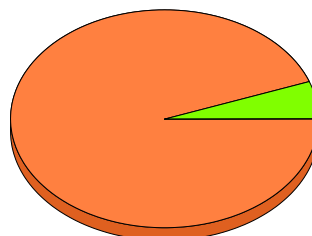
Lövdominerade bestånd - aktuella

Lövdominerat: NS och NO, 8,1 %, 5,3 ha
 Lövdominerat: Övriga, 4,4 %, 2,9 ha
 Ej lövdominerat, 87,5 %, 57,6 ha



Lövdominerade bestånd - framtida

Lövdominerat: NS och NO, 0,0 %, 0,0 ha
 Lövdominerat: Övriga, 5,5 %, 3,6 ha
 Ej lövdominerat, 94,5 %, 62,2 ha



Lövdominerade bestånd - aktuella

Areal % av areal frisk eller fuktig

NS + NO

5,3 ha

8,1 %

Övriga

2,9 ha

4,4 %

Summa

8,2 ha

12,5 %

Lövdominerade bestånd - framtida

Areal % av areal frisk eller fuktig

0,0 ha

0,0 %

3,6 ha

5,5 %

3,6 ha

5,5 %

3,6 ha (5,5 %) av den friska/fuktiga arealen är avsatta i planens certifiering för lövdominans.

Lövdominerade bestånd - aktuella

Avdelning	Areal	Målklass	Ålder	TGLBÄ	Andel av areal frisk eller fuktig
6	0,4 ha	NS	50	02800	0,6 %
10	2,6 ha	PG	45	12700	4,0 % Ingår i certifiering
25	4,9 ha	NS	80	02800	7,4 %
26	0,3 ha	PG	15	02800	0,5 % Ingår i certifiering

Lövdominerade bestånd - framtida

Avdelning	Areal	Målklass	Ålder	TGLBÄ	Andel av areal frisk eller fuktig
2	0,7 ha	PG	95	27100	1,1 % Ingår i certifiering
10	2,6 ha	PG	45	12700	4,0 % Ingår i certifiering

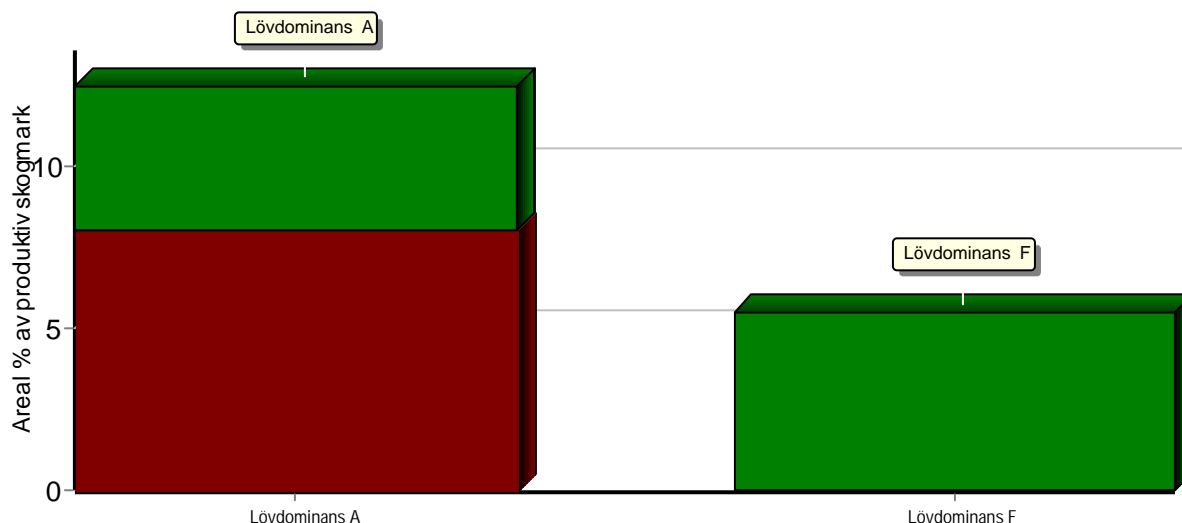
Sammanställning lövdominerade bestånd

Lövdominerade bestånd - framtida					
Avdelning	Areal	Målklass	Ålder	TGLBÄ	Andel av areal frisk eller fuktig
26	0,3 ha	PG	15	02800	0,5 % Ingår i certifiering

Sammanställning speciella värden (natur/kultur)

Fördelning speciella värden (natur och kultur)

■ Andel NS + NO ■ Andel övriga



Summerade arealer samt andel av produktiv skogsmark

	NS + NO		Övriga		Summa	
	Areal	Andel	Areal	Andel	Areal	Andel
Lövdominans A	5,3 ha	8,1 %	2,9 ha	4,4 %	8,2 ha	12,5 %
Lövdominans F	0,0 ha	0,0 %	3,6 ha	5,5 %	3,6 ha	5,5 %
Speciella värden saknas	1,3 ha	2,0 %	55,6 ha	84,5 %	56,9 ha	86,5 %
Produktiv skogsmark	6,6 ha	10,0 %	59,2 ha	90,0 %	65,8 ha	100,0 %

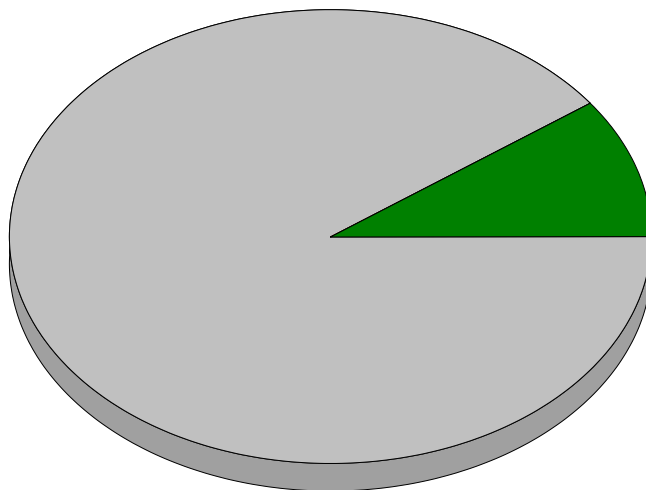
Avdelningar med speciella värden (natur och kultur)

Avdelning Areal Målklass Ålder TGLBÄ Lövdominerade bestånd redovisas ej

Sammanställning certifiering

Sammanställningen avser 65,8 ha produktiv skogsmark.

■ Målklass NS/NO, 10,0 %, 6,6 ha ■ Anpassad skötsel, 0,0 %, 0,0 ha ■ Övrig produktiv skogsmark, 90,0 %, 59,2 ha



Avdelningar för certifiering NS/NO										
Avdelning	Areal			Mål	Ålder	TGLBÄ	m ³ sk		Skötselriktning	
	ha	%					ha	avd		
Ljungby Hörda 14:6	6	0,4	0,6	NS	50	02800	200	80		1/3
	20	1,3	2,0	NO	130	18100	210	273		2/3
	25	4,9	7,4	NS	80	02800	300	1470		3/3
Summa	6,6	10,0					276	1823		

Avdelningar för certifiering framtida lövdominans ^{1 % av planens friska/fuktiga mark}										
Avdelning	Areal			Mål	Ålder	TGLBÄ	m ³ sk		Skötselriktning	
	ha	% ¹					ha	avd		
Ljungby Hörda 14:6	2	0,7	1,1	PG	95	27100	230	161		1/3
	10	2,6	3,9	PG	45	12700	130	338		2/3
	26	0,3	0,5	PG	15	02800	65	20		3/3
Summa	3,6	5,5					144	519		

Sammanställning certifiering

Avdelningar för certifiering anpassat brukande								
Avdelning	Areal		Mål	Ålder	TGLBÄ	m ³ sk		Skötselriktning
	ha	%				ha	avd	
Summa	<0,1	<0,1					0	

Avverkning och tillväxt

Avverkning

I redovisad avverkningsvolym ingår 5 års tillväxt för avverkningar med angelägenhetsgrad 2 och 3.

I begreppet löv ingår alla lövträdsarter.

Åldersklass	Gallring				Föryngringsavverkning				Naturvårdande skötsel			
	ha	Barr m³sk	Löv m³sk	Totalt m³sk	ha	Barr m³sk	Löv m³sk	Totalt m³sk	ha	Barr m³sk	Löv m³sk	Totalt m³sk
Kalmark												
- 9 år												
10 - 19	4,2	81	26	107								
20 - 29	3,3	74	4	78								
30 - 39												
40 - 49	25,3	1396	139	1535								
50 - 59	6,0	290	25	315					0,4	2	12	14
60 - 69												
70 - 79												
80 - 89									4,9	24	139	163
90 - 99					0,7	162	18	180				
100 - 109												
110 - 119					1,9	520	27	547				
120 +												
Lågprodskog(E) ÖF/Skikt												
Grundförslag	38,8	1841	194	2035	2,6	682	45	727	5,3	26	151	177
Högre alt.				2035				1452				177
Lägre alt.				2035				728				177

Total avverkning	- högre alt.	- lägre alt.	m³sk/ha efter 10 år	- högre alt.	- lägre alt.
2 939	3 664	2 940	185	173	185

Tillväxt

I sammanställningen redovisas tillväxt under perioden samt areal och virkesförråd efter 10 år.

Observera att såväl tillväxt som areal och virkesförråd om 10 år förutsätter att föreslagna åtgärder utförs

Åldersklass	Tillväxt			Areal och virkesförråd efter 10 år		
	Barr m³sk	Löv m³sk	Totalt m³sk	ha	m³sk	m³sk/ha
Kalmark						
- 9 år	112	21	133	2,6		
10 - 19	318	110	428	4,6	149	32
20 - 29	209	9	218	7,4	652	88
30 - 39				3,3	363	110
40 - 49	2045	188	2233			
50 - 59	415	53	468	30,3	5965	197
60 - 69	160		160	7,2	1607	223
70 - 79	48	2	50	1,8	664	369
80 - 89	48	271	319	0,7	228	326
90 - 99	111	18	129	4,9	1626	332
100 - 109				1,7	579	341
110 - 119	44	2	46			
120 +	47	4	51	1,3	327	252
Lågprodskog(E) ÖF/Skikt						
Summa	3557	678	4235	65,8	12160	185



Skogsvårdsåtgärder

Blanketten innehåller ett sammandrag av avdelningsvis föreslagna åtgärder.
Sammanställningen förutsätter att samtliga åtgärder enligt grundförslaget utförs.

Åtgärd (F) = Följd (A) = Alternativ	Angelägenhetsgrad					Summa ha
	Förfallna ha	Snarast ha	2 - 5 år ha	5 - 10 år ha	10 - 20 år ha	
Markberedning, Följd				2,6		2,6
Plantering, Följd				2,6		2,6
Hjälplantering, Följd		1,8				1,8
Återväxtkontroll		1,8				1,8
Återväxtkontroll, Följd				2,6		2,6
Röjning		10,0				10,0
Röjning, Följd				4,6		4,6
Summa ha		13,6		12,4		26,0

Åtgärdsöversikt

Samtliga avdelningar där åtgärder är föreslagna finns här uppräknade.

Angelägenhetsgrad: FF = Förfallen, 1 = Snarast, 2 = Inom 2-5 år, 3 = Inom 5-10 år, 4 = Inom 10 - 20 år

Åtgärd (F) = Följd (A) = Alternativ	Ang	Avdelning	Prod areal ha	Ålder år	Stånd- orts- index	Volym m³sk /ha	Uttag m³sk inkl tillv	Utförs år	Anteckning
Gallring	1	0 - 8	6,0	55	G26	210	315		
Underv röj f gallring	1	0 - 16	2,3	23	G30	70	0		
Gallring (F)	1	0 - 16	2,3	23	G30	70	48		
Röjning	1	0 - 3	3,2	12	G28	35	0		
Röjning	1	0 - 4	1,1	6	G28	5	0		
Röjning	1	0 - 12	1,7	7	G28	5	0		
Röjning	1	0 - 17	3,7	18	G30	50	0		
Röjning	1	0 - 26	0,3	15	B20	65	0		
Återväxtkontroll	1	0 - 19	1,8	1	T24	1	0		
Hjälplantering (F)	1	0 - 19	1,8	1	T24	1	0		
Gallring	2	0 - 1	5,2	44	G28	200	383		
Underv röj f gallring	2	0 - 5	0,2	18	G28	65	0		
Gallring	2	0 - 10	2,6	45	B18	130	123		
Underv röj f gallring	2	0 - 13	0,2	25	G28	55	0		
Gallring	2	0 - 15	2,9	46	G28	190	202		
Gallring	2	0 - 23	8,7	46	G26	175	559		
Gallring	2	0 - 24	0,8	20	G30	65	25		
Gallring	2	0 - 27	2,7	46	G28	185	153		
Naturvårdshuggning	2	0 - 6	0,4	50	B18	200	14		
Naturvårdshuggning	2	0 - 25	4,9	80	B22	300	163		
Föryng avv	3	0 - 2	0,7	95	G24	230	180		
Föryng avv (A)	3	0 - 11	1,7	95	G24	275	(521)		
Föryng avv	3	0 - 18	1,9	110	T20	265	548		

Åtgärdsöversikt

Samtliga avdelningar där åtgärder är föreslagna finns här uppräknade.

Angelägenhetsgrad: FF = Förfallen, 1 = Snarast, 2 = Inom 2-5 år, 3 = Inom 5-10 år, 4 = Inom 10 - 20 år

Åtgärd (F) = Följd (A) = Alternativ	Ang	Avdelning	Prod areal ha	Ålder år	Stånd- orts- index	Volym m ³ sk /ha	Uttag m ³ sk inkl tillv	Utförs år	Anteckning
Föryng avv (A)	3	0 - 21	0,7	75	G24	255	(203)		
Underv röj f gallring (F)	3	0 - 3	3,2	12	G28	35	0		
Gallring (F)	3	0 - 5	0,2	18	G28	65	6		
Gallring	3	0 - 13	0,2	25	G28	55	5		
Gallring (F)	3	0 - 17	3,7	18	G30	50	92		
Gallring	3	0 - 22	3,2	46	G26	145	115		
Gallring (F)	3	0 - 26	0,3	15	B20	65	9		
Röjning (F)	3	0 - 4	1,1	6	G28	5	0		
Röjning (F)	3	0 - 12	1,7	7	G28	5	0		
Röjning (F)	3	0 - 19	1,8	1	T24	1	0		
Plantering (F)	3	0 - 2	0,7	95	G24	230	0		
Återväxtkontroll (F)	3	0 - 2	0,7	95	G24	230	0		
Plantering (F)	3	0 - 18	1,9	110	T20	265	0		
Återväxtkontroll (F)	3	0 - 18	1,9	110	T20	265	0		
Markberedning (F)	3	0 - 2	0,7	95	G24	230	0		
Markberedning (F)	3	0 - 18	1,9	110	T20	265	0		

Avdelningsbeskrivning

Skifte: 0

När: 1 = Snarast, 2 = Inom 2-5 år, 3 = Inom 5-10 år, 4 = Inom 10 - 20 år, FF = Förfallen

² PG - Produktionsmål med miljöhänsyn

¹ i = grön kommentar, ii = generell kommentar, iii = åtgärdskommentar, iv = speciella värden

Avd nr	Areal ha (-Avdrag) [Skikt]	Ä g o	Ålder år	Hkl Skikt	SI	Virkesförråd m ³ sk		Mål klass	Trädslag TGLBÄ	Med diam cm	Med höjd m	G-yta m ²	Beskrivning	Åtgärd Alternativ	N ä r	Uttag inkl tillväxt		Årlig tillväxt m ³ sk per ha	Not ¹
						ha	avd									%	m ³ sk		
1	5,2	1	44	G1	G28	200	1040	PG ²	09100	21	17	26	Bitv fuktig Kantz m biotopskydd Bitv lövdom Blåbärstyp (30) Frisk (2)	Gallring	2	30	383	8,3	
Priotal Gallringsmall (SKS): 1,0 Total gödslingseffekt (under ca 10 år) av en giva om 150 Kg N/ha: 13 m ³ sk/ha																			
2	0,7	1	95	S2	G24	230	161	PG ²	27100	23	20	26	Bitv fuktig Flerskittat Framtida lövdominans Lingontyp (25) Frisk (2)	Föryng avv Markberedning (F) Plantering (F) Återväxtkontroll (F)	3 3 3 3	100	180	2,9	iv ¹
Spec värden: Ingår i certifiering för lövdominans. Lövdominans F. Priotal Visar-%: 2,8 Gallringsmall (SKS): 0,7																			
3	3,2	1	12	R2	G28	35	112	PG ²	07300		6		Bitv fuktig Blåbärstyp (30) Frisk (2)	Röjning Underv röj f gallring (F)	1 3	30		4,8	
4	1,1	1	6	R1	G28	5	6	PG ²	34300		1		Bitv R2 Viltbetat Delv röjd Lingontyp (25) Frisk (2)	Röjning Röjning (F)	1 3	30 30		3,2	
5	0,2	1	18	R2	G28	65	13	PG ²	09100		8		Röjd Blåbärstyp (30) Frisk (2)	Underv röj f gallring Gallring (F)	2 3		6	7,3	



Avdelningsbeskrivning

Skifte: 0

När: 1 = Snarast, 2 = Inom 2-5 år, 3 = Inom 5-10 år, 4 = Inom 10 - 20 år, FF = Förfallen

² PG - Produktionsmål med miljöhänsyn

¹ i = grön kommentar, ii = generell kommentar, iii = åtgärdscommentar, iv = speciella värden

Avd nr	Areal ha (-Avdrag) [Skikt]	Ä g o	Ålder år	Hkl Skikt	SI	Virkesförråd m ³ sk		Mål klass	Trädslag TGLBÄ	Med diam cm	Med höjd m	G-yta m ²	Beskrivning	Åtgärd Alternativ	N ä r	Uttag inkl tillväxt		Årlig tillväxt m ³ sk per ha	Not ¹
						ha	avd									%	m ³ sk		
6	0,4	1	50	S3	B18	200	80	NS,b	02800	20	16	25	Delv naturvärde SKS Olikåldrigt Bitv blöt Smalbladig grästyp (40) Fuktig (3)	Naturvårdshuggning	2	15	14	6,4	i,iv ¹
<p>Målklass: NS - Naturvårdsmål med skötsel. Syftet är att bevara naturvärden. Ingår i certifiering för målklass NS/NO.</p> <p>Naturvård: Beskrivning Lövsumpskog. Olikåldrig och flerskiktad. Bitvis grov al. Senvuxen björk på blötare partier. Självgallring tillsammans med vattnets påverkan (hög grundvattennivå stor del av året) håller tillbaka ev inväxande gran och ger ett kontinuerligt tillskott av döende träd och död ved. Mål Bibehålla en lövdominerad olikåldrig sumpskog med en ökande mängd död ved. Åtgärd Om granen vandrar in utförs röjningar/gallring med 10-15 års mellanrum. Körning med tunga skogsmaskiner riskerar att förstöra mark- och vattentillståndet. I samband med gallring av gran kan vissa delar av lövskogen föryngras genom luckhuggning - då bör överståndare av äldre träd lämnas kvar.</p> <p>Spec värden: Lövdominans A.</p> <p>Priotal Visar-%: 3,7</p>																			
7	1,9 (-0,1)	1 L	65	S1	G28	280	504	PG ²	0X000	28	22	31	Välskött Varier bonitet Något olikåldr Blåbärstyp (30) Frisk (2)	Ingen åtgärd				8,9	
<p>Priotal Visar-%: 3,6 Gallringsmall (SKS): 1,5 Total gödslingsseffekt (under ca 10 år) av en giva om 150 Kg N/ha: 14 m³sk/ha</p>																			
8	6,0	1	55	G1	G26	210	1260	PG ²	09100	23	18	27	Varier bonitet Bitvis insektsskador Blåbärstyp (30) Frisk (2)	Gallring	1	25	315	6,5	
<p>Priotal Gallringsmall (SKS): 1,2 Total gödslingsseffekt (under ca 10 år) av en giva om 150 Kg N/ha: 13 m³sk/ha</p>																			



Avdelningsbeskrivning

Skifte: 0

När: 1 = Snarast, 2 = Inom 2-5 år, 3 = Inom 5-10 år, 4 = Inom 10 - 20 år, FF = Förfallen

² PG - Produktionsmål med miljöhänsyn

¹ i = grön kommentar, ii = generell kommentar, iii = åtgärdskommentar, iv = speciella värden

Avd nr	Areal ha (-Avdrag) [Skikt]	Ägo	Ålder år	Hkl Skikt	SI	Virkesförråd m ³ sk		Mål klass	Trädslag TGLBÄ	Med diam cm	Med höjd m	G-yta m ²	Beskrivning	Åtgärd Alternativ	När	Uttag inkl tillväxt		Årlig tillväxt m ³ sk per ha	Not ¹
						ha	avd									%	m ³ sk		
9	0,9 (-0,1)	1 L	55	G1	G26	160	128	PG ²	0X000	22	17	21	Inslag tall Något olikåldr Blåbärstyp (30) Frisk (2)	Ingen åtgärd				6,7	
Priotal Total gödslingsseffekt (under ca 10 år) av en giva om 150 Kg N/ha: 13 m ³ sk/ha																			
10	2,6	1	45	G2	B18	130	338	PG ²	12700	20	16	20	Olikåldrigt Flerskiktat Framtida lövdominans Smalbladig grästyp (40) Fuktig (3)	Gallring	2	30	123	4,9	iv ¹
Spec värden: Ingår i certifiering för lövdominans. Lövdominans A. Lövdominans F. Priotal Visar-%: 4,8																			
11	1,7	1	95	S1	G24	275	468	PG ²	26200	25	22	29	Flerskiktad Blåbärstyp (30) Frisk (2)	Ingen åtgärd Föryng avv (A)	3	100	521	6,4	
Priotal Visar-%: 2,6 Total gödslingsseffekt (under ca 10 år) av en giva om 150 Kg N/ha: 15 m ³ sk/ha																			
12	1,7	1	7	R2	G28	5	9	PG ²	17200		2		Enst öf tall Lingontyp (25) Frisk (2)	Röjning Röjning (F)	1 3	30 30		3,2	
13	0,2	1	25	G1	G28	55	11	PG ²	0X000	10	8	12	Öf löv Blåbärstyp (30) Frisk (2)	Underv röj f gallring Gallring	2 3	30 30	5	5,6	
Priotal Total gödslingsseffekt (under ca 10 år) av en giva om 150 Kg N/ha: 12 m ³ sk/ha																			



Avdelningsbeskrivning

Skifte: 0

När: 1 = Snarast, 2 = Inom 2-5 år, 3 = Inom 5-10 år, 4 = Inom 10 - 20 år, FF = Förfallen

² PG - Produktionsmål med miljöhänsyn

¹ i = grön kommentar, ii = generell kommentar, iii = åtgärdskommentar, iv = speciella värden

Avd nr	Areal ha (-Avdrag) [Skikt]	Ägo	Ålder år	Hkl Skikt	SI	Virkesförråd m ³ sk		Mål klass	Trädslag TGLBÄ	Med diam cm	Med höjd m	G-yta m ²	Beskrivning	Åtgärd Alternativ	När	Uttag inkl tillväxt		Årlig tillväxt m ³ sk per ha	Not ¹
						ha	avd									%	m ³ sk		
14	5,2 (-0,2)	1 L	46	G1	G28	170	850	PG ²	09100	21	17	22	Välskött Blåbärstyp (30) Frisk (2)	Ingen åtgärd				8,0	
Priotal Total gödslingsseffekt (under ca 10 år) av en giva om 150 Kg N/ha: 13 m ³ sk/ha																			
15	2,9	1	46	G1	G28	190	551	PG ²	09100	21	17	25	Bitv insektskador Blåbärstyp (30) Frisk (2)	Gallring	2	30	202	7,7	
Priotal Gallringsmall (SKS): 0,8 Total gödslingsseffekt (under ca 10 år) av en giva om 150 Kg N/ha: 13 m ³ sk/ha																			
16	2,4 (-0,1)	1 L	23	G1	G30	70	161	PG ²	0X000	10	9	18	Delvis gallrad Mark utan fältskikt (50) Frisk (2)	Underv röj f gallring Gallring (F)	1 1	30	48	6,4	
Priotal Total gödslingsseffekt (under ca 10 år) av en giva om 150 Kg N/ha: 12 m ³ sk/ha																			
17	3,7	1	18	R2	G30	50	185	PG ²	08200		7		A=äldre gran Blåbärstyp (30) Frisk (2)	Röjning Gallring (F)	1 3	30 30	92	6,6	
18	1,9	1	110	S2	T20	265	504	PG ²	54100	25	21	29	Underväx gran löv Bitv fuktig Blåbärstyp (30) Frisk (2)	Föryng avv Markberedning (F) Plantering (F) Återväxtkontroll (F)	3 3 3 3	100	548	2,4	
Priotal Visar-%: 2,1																			
19	1,8	1	1	K2	T24	1	2	PG ²	X0000			1	Viltbetat Lingontyp (25) Frisk (2)	Återväxtkontroll Hjälplantering (F) Röjning (F)	1 1 3	30		2,4	



Avdelningsbeskrivning

Skifte: 0

När: 1 = Snarast, 2 = Inom 2-5 år, 3 = Inom 5-10 år, 4 = Inom 10 - 20 år, FF = Förfallen

² PG - Produktionsmål med miljöhänsyn

¹ i = grön kommentar, ii = generell kommentar, iii = åtgärdskommentar, iv = speciella värden

Avd nr	Areal ha (-Avdrag) [Skikt]	Ä g o	Ålder år	Hkl Skikt	SI	Virkesförråd m ³ sk		Mål klass	Trädslag TGLBÄ	Med diam cm	Med höjd m	G-yta m ²	Beskrivning	Åtgärd Alternativ	N ä r	Uttag inkl tillväxt		Årlig tillväxt m ³ sk per ha	Not ¹
						ha	avd									%	m ³ sk		
20	1,3	1	130	S3	G16	210	273	NO,b	18100	24	18	26	Naturvärde SKS Olikåldrigt fuktigt Flerskiktat Död ved & orört Lingontyp (25) Fuktig (3)	Ingen åtgärd				3,9	i ¹
<p>Målklass: NO - Naturvårdsmål, orört. Syftet är att bevara naturvärden. Ingår i certifiering för målklass NS/NO.</p> <p>Naturvård: Beskrivning Blandsumpskog. Fuktig, beskuggad mark med instabilt markskikt. Äldre senvuxna träd. Inslag av döende och döda träd. Död ved i olika nedbrytningsstadier. Mål En åldrande flerskiktad blandsumpskog med intern dynamik och naturliga variationer. Bibehålla markfuktighet och vattnets funktion för utvecklingen av området. Säkerställa beskuggning och inslag av död ved i olika nedbrytningsstadier. Åtgärd Ingen åtgärd i själva beståndet som är stabilt och kan antas vara självreglerande. Fri utveckling. Körskador får inte uppstå.</p> <p>Priotal Visar-%: 2,2</p>																			
21	0,7	1	75	S1	G24	255	179	PG ²	18100	26	21	28	Blåbärstyp (30) Frisk (2)	Ingen åtgärd Föryng avv (A)	3	100	203	7,1	
<p>Priotal Visar-%: 3,1 Total gödslingsseffekt (under ca 10 år) av en giva om 150 Kg N/ha: 14 m³sk/ha</p>																			
22	3,3 (-0,1)	1 L	46	G1	G26	145	464	PG ²	0X000	20	16	20	Luckigt Bitv fuktig Lingontyp (25) Frisk (2)	Gallring	3	20	115	6,6	
<p>Priotal Total gödslingsseffekt (under ca 10 år) av en giva om 150 Kg N/ha: 13 m³sk/ha</p>																			
23	8,8 (-0,1)	1 L	46	G1	G26	175	1523	PG ²	0X000	20	16	24	Varier bonitet Bitv fuktig Lingontyp (25) Frisk (2)	Gallring	2	30	559	7,2	
<p>Priotal Gallringsmall (SKS): 0,9 Total gödslingsseffekt (under ca 10 år) av en giva om 150 Kg N/ha: 13 m³sk/ha</p>																			



Avdelningsbeskrivning

Skifte: 0

När: 1 = Snarast, 2 = Inom 2-5 år, 3 = Inom 5-10 år, 4 = Inom 10 - 20 år, FF = Förfallen

² PG - Produktionsmål med miljöhänsyn

¹ i = grön kommentar, ii = generell kommentar, iii = åtgärdskommentar, iv = speciella värden

Avd nr	Areal ha (-Avdrag) [Skikt]	Ägo	Ålder år	Hkl Skikt	SI	Virkesförråd m ³ sk		Mål klass	Trädslag TGLBÄ	Med diam cm	Med höjd m	G-yta m ²	Beskrivning	Åtgärd Alternativ	När	Uttag inkl tillväxt		Årlig tillväxt m ³ sk per ha	Not ¹
						ha	avd									%	m ³ sk		
24	0,8	1	20	R2	G30	65	52	PG ²	08200		8		Röjd Blåbärstyp (30) Frisk (2)	Gallring	2	30	25	7,2	
25	4,9	1	80	S3	B22	300	1470	NS,b	02800	27	22	30	Naturvärde SKS Flerskiktat Olikåldrigt Graninväxt Lågörttyp (80) Fuktig (3)	Naturvårdshuggning	2	10	163	6,5	i,iv ¹
<p>Målklass: NS - Naturvårdsmål med skötsel. Syftet är att bevara naturvärden. Ingår i certifiering för målklass NS/NO.</p> <p>Naturvård: Beskrivning Alsumpskog på fuktig mark. Flerskiktad och olikåldrig. Grov högvuxen al dominerar. Inväxande gran, bitvis omfattande. Död ved finns i olika nedbrytningsstadier. Mål Bibehålla ett aldominerat bestånd och bibehålla ett tillstånd av förändring (ständig förnygring och avdöende - successionsstadium) med stor mängd död ved. Fuktigheten är en förutsättning för områdets fortsatta utveckling. Åtgärd Naturvårdshuggning i syfte att gallra bort inväxande gran. Körning med tunga skogsmaskiner riskerar att förstöra mark- och vattentillståndet. I samband med gallring av gran kan vissa delar av lövskogen förnygras genom luckhuggning - då bör överståndare av äldre träd lämnas kvar.</p> <p>Spec värden: Lövdominans A.</p> <p>Priotal Visar-%: 2,5</p>																			
26	0,3	1	15	R2	B20	65	20	PG ²	02800		8		Framtida lövdominans Mark utan fältskikt (50) Frisk (2)	Röjning Gallring (F)	1 3	30 30	9	6,0	iv ¹
<p>Spec värden: Ingår i certifiering för lövdominans. Lövdominans A. Lövdominans F.</p>																			
27	2,7	1	46	G1	G28	185	500	PG ²	0X000	21	17	24	Lingontyp (25) Frisk (2)	Gallring	2	25	153	7,8	
<p>Priotal Gallringsmall (SKS): 0,5 Total gödslingseffekt (under ca 10 år) av en giva om 150 Kg N/ha: 13 m³sk/ha</p>																			



Avdelningsbeskrivning

Skifte: 1

När: 1 = Snarast, 2 = Inom 2-5 år, 3 = Inom 5-10 år, 4 = Inom 10 - 20 år, FF = Förfallen

² PG - Produktionsmål med miljöhänsyn

¹ i = grön kommentar, ii = generell kommentar, iii = åtgärdskommentar, iv = speciella värden

Avd nr	Areal ha (-Avdrag) [Skikt]	Ä g o	Ålder år	Hkl Skikt	SI	Virkesförråd m ³ sk		Mål klass	Trädslag TGLBÄ	Med diam cm	Med höjd m	G-yta m ²	Beskrivning	Åtgärd Alternativ	N ä r	Uttag inkl tillväxt		Årlig tillväxt m ³ sk per ha	Not ¹
						ha	avd									%	m ³ sk		
900	9,4	9											Biotopskydd Nyckelbiotop						
901	0,1	2											Myr						



Kommentarer till Ljungby Hörda 14:6

Inventeringsdatum: 2024-03-21

Planläggare: Boreal Partner (www.borealpartner.se)

Boreal Partners Basplan är resultatet av en fältinventering av din skogsfastighet. Planen kan liknas med en lagerinventering där varje skogsbestånds egenskaper beskrivs i ett avdelningsregister med motsvarande skogskarta. De skogliga åtgärder som anges i Basplan är förslag till åtgärder som planläggaren lämnar utifrån skogstillståndet. Med utgångspunkt från Basplan och dina behov hjälper din skogsrådgivare dig att upprätta en åtgärdsplan anpassad för din skog.

Kontakta oss så hjälper någon av våra skogsrådgivare dig!

Inledning

Fastigheten Ljungby Hörda 14:6 består av ett sammanhängande skifte om totalt ca 76 ha varav ca 66 ha är produktiv skogsmark med en beräknad medelbonitet om 7,8 m³sk/ha. Fastigheten består till största delen av välskött granskog, i kombination med värdefulla och spännande värden, kopplade till både naturvård och rekreation. Fastighetens totala virkesförråd uppskattas vid inventeringstillfället till ca 10 800 m³sk.

Skogstillstånd, markförutsättningar och skogsvård

Skogen har en stor andel granskog mellan 40 och 60 år (ca 57%).

En del bestånd ska gallras en sista gång och en del växer in i gallringsfas, varför just gallringar måste prioriteras under planperioden. Det finns även en del skog mogen för förnygringsavverkning. Det finns även ett behov av röjning, markberedning, plantering och eventuellt hjälpplantering under planperioden.

Markförhållandena är varierande men större delen av fastigheten består av frisk skogsmark som är tillgänglig för drivning under större delen av året.

Där något i avdelningens skogstillstånd avviker (men är för litet för en egen avdelningen) beskrivs detta med en bokstav, och förklaring till bokstaven hittas i avdelningskommentar.

Avverkning

Avverkningsförslaget under planperioden omfattar totalt ca 3000 m³sk varav 2000 m³sk är gallring, 200 m³sk är naturvårdande skötsel och 800 m³sk förnygringsavverkning. Det finns även en del förslag på förnygringsavverkning som alternativa åtgärder, dessa kan betraktas vara av lägre angelägenhetsgrad.

Ransoneringskravet (max 50 ha skog under 20 år) medger i dagsläget förnygringsavverkning av ca 38 ha.

Arealen skog yngre än 20 år är 12 ha.

Skador på växande skog på fastigheten

Det finns ett par exempel på fastigheten med skog utsatt för viltskador. Dessa är noterade i kommentarsfältet för resp avd. Viltskador leder till minskad tillväxt och försämrad virkeskvalitet, särskilt om toppen betas eller bryts. I allra värsta fall kan trädet dö. Utöver allvarliga tekniska skador tillkommer tillväxtförluster till följd av upprepad älgbetning. Sambandet mellan tillväxtförluster och årlig nybetning är tydligt. Exempel från långsiktiga mätningar av hårt betade tallungskogar visar på mycket stora tillväxtförluster 30 år efter att betet har upphört.

Tillväxtsiffrorna är inte korrigerade för den nedsättning i tillväxt som beror på älgbetet eller andra skador.

Något att tänka på om man går in och gallrar i äldre mer eller mindre oskötta skogar som passerat 20 meter i medelhöjd ökar risken avsevärt för framtida stormfällningar och snöbrott.

Naturvärden och sociala värden

Minst 10 % av den produktiva skogsmarksarealen är avsatt till målklassen NO (Naturvård Orört), NS (Naturvård Skötsel) och skog inom Flexpot (PF/K) enligt FSC/PEFC standard.

Det finns en större sammanhängande nyckelbiotop avsatt som biotopskydd i Norra delen av fastigheten. Det är en aldominerad lövsumpskog. Ett område med liknande karaktär finns i Södra delen, samt en grandominerad sumpskog centralt, som båda är registrerade som naturvärde av skogsstyrelsen.

Det finns inga områden på fastigheten som berörs av Natura 2000.

För att uppfylla kraven enligt FSC ska skogsbruket, där naturliga förnygringsbetingelser finns, bedrivas så att minst 5 % av den friska och fuktiga skogsmarksarealen domineras av löv. På innehav med enhetligt ägande med en areal mindre än 20 ha produktiv skogsmark är detta inte ett krav enligt PEFC/FSC. I planen föreslås

bevara eller öka lövandelen i avdelningar på frisk och fuktig mark som bedöms ha förutsättningar för en lövandel om minst 50 %. Dessa avdelningar har beskrivningskoden "Framtida lövdominans". Om arealen inte uppnår 5 % av den friska och fuktiga marken uppmanar vi till att skapa ytterligare lövdominerade bestånd efter framtida förnygringsavverkningar.

Skogsbruksplanens naturvärdesbedömningar är utförda i enlighet med Skogsbiologeras alt PanCert AB:s metodik

Kulturmiljövärden

Det finns inga kulturlämningar eller fornlämningar registrerade i kulturmiljöregistret.

Vägar

Vägar finns i tillräcklig utsträckning. Det beräknade medelterrängtransportavståndet för skotaren är 150 m.