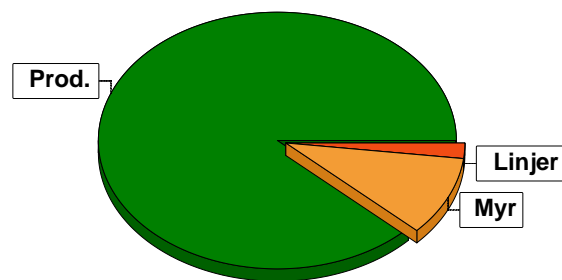


Sammanställning över fastigheten

Arealer

	hektar	%
Produktiv skogsmark	41,2	88
Myr/kärr/mosse	4,8	10
Berg/Hällmark	0,0	<1
Inäga/åker	0,0	<1
Väg och kraftledning (linjeavdrag)	1,1	2
Annat	0,0	<1
<hr/>		
Summa landareal	47,1	
Vatten	1,4	



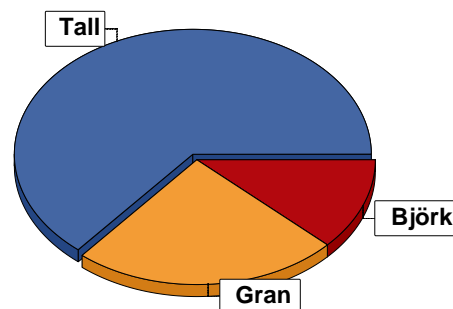
Virkesförråd

	m³sk	%	ha
Totalt	3304	64	27,5
Tall	1243	24	8,3
Gran	642	12	5,4

m³sk
5189

Medeltal

m³sk per hektar
126



Bonitet

Fastighetens medelbonitet är beräknad till
m³sk per ha
5,1

Tillväxt

Tillväxt för perioden 2026-01-01 + 10 år beräknad med hänsyn till föreslagna åtgärder
m³sk per år
187

Avverkningsförslag

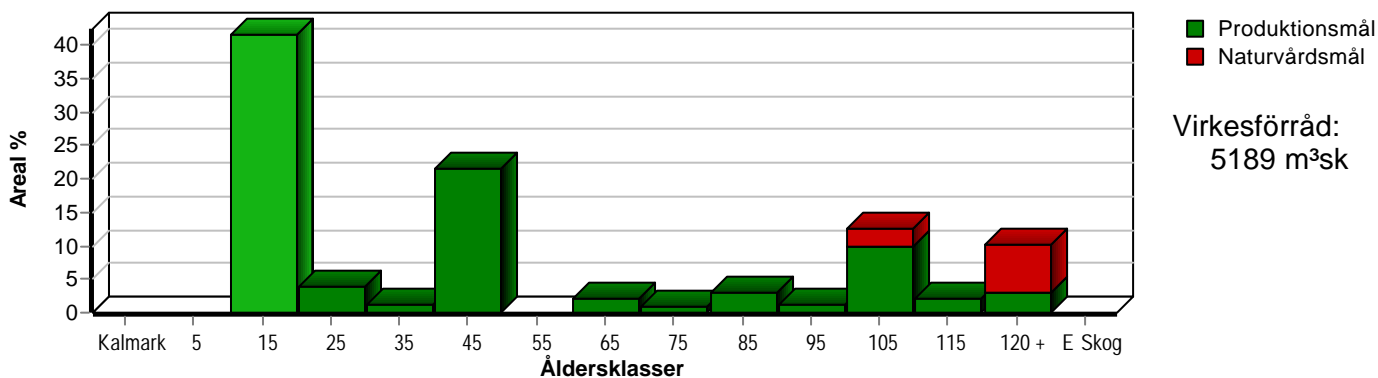
	m³sk
Förnygringsavverkning	1244
Gallring	320
Totalt under perioden	1564

Förväntad tillväxt första växtsäsongen
m³sk
199
m³sk per ha
4,8

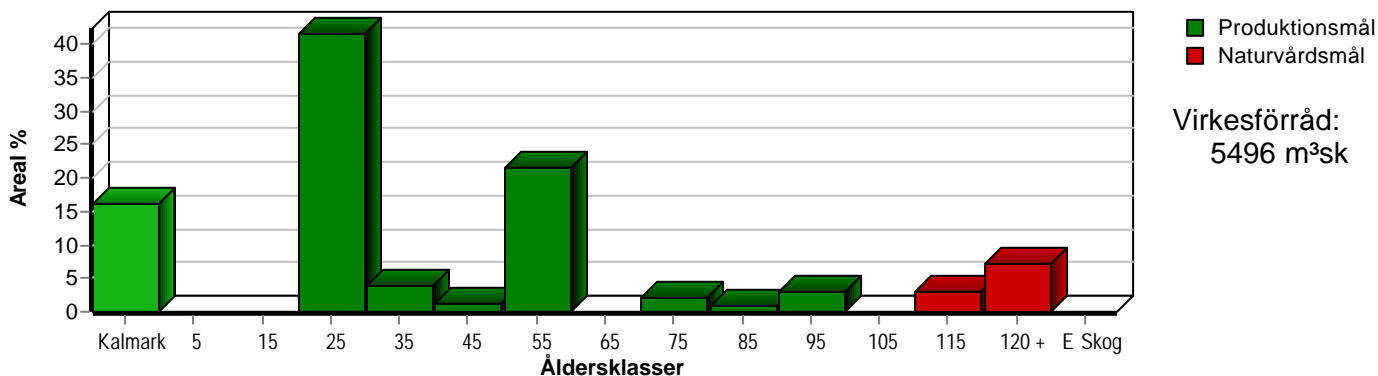
Skogens fördelning på åldersklasser

Åldersklass	Areal		Virkesförråd				
	ha	%	Totalt m ³ sk	m ³ sk /ha	Tall %	Gran %	Björk %
Kalmark							
- 9 år							
10 - 19	17,1	42	406	24	66	18	16
20 - 29	1,6	4	126	79	95	5	
30 - 39	0,5	1	49	98	98	2	
40 - 49	8,8	21	1582	180	84	9	7
50 - 59							
60 - 69	0,8	2	272	340	25	45	30
70 - 79	0,4	1	138	345		55	45
80 - 89	1,2	3	332	277	5	55	40
90 - 99	0,5	1	100	200	60	40	
100 - 109	5,2	13	1049	202	84	14	2
110 - 119	0,9	2	238	264	50	50	
120 +	4,2	10	897	214	44	38	18
Lågproduktkog(E) ÖF/Skikt							
Summa/Medel	41,2	100	5189	126	64	24	12

Arefördelning, aktuell



Arefördelning, om 10 år (förutsatt att föreslagna åtgärder utförs)



Skogens fördelning på huggningsklasser

Huggningsklass	Areal		Virkesförråd				
	ha	%	Totalt m ³ sk	m ³ sk /ha	Tall %	Gran %	Björk %
Kalmark K1							
K2							
Röjningsskog R1							
R2	17,1	42	406	24	66	18	16
Gallringsskog G1	10,9	26	1757	161	85	8	7
G2	2,4	6	742	309	11	51	37
Föryngrings- avverknings- skog S1							
S2	6,6	16	1451	220	82	18	
S3	4,2	10	833	198	32	45	22
Lågproducer- ande skog E1							
E2							
E3							
Överstånd/Skikt							
Summa/Medel	41,2	100	5189	126	64	24	12

Kalmark

- K1 Obehandlad kalmark**
Mark där åtgärd(er) behövs för att erhålla tillfredsställande föryngring.
- K2 Behandlad kalmark**
Mark som fullständigt behandlats med återväxt-åtgärder men där föryngringen inte säkerställts.

Röjningsskog

- R1 Plantskog**
Säkerställd föryngring upp till 1,3 m medelhöjd.
- R2 Ungskog**
Skog som är över 1,3 m och som i utvecklings-hänseende motsvarar röjningsskog.

Gallringsskog

- G1 Normal gallringsskog**
Skog som är yngre än skyddsåldern (lägsta ålder för föryngringsavverkning).
- G2 Äldre gallringsskog**
Skog som uppnått skyddsåldern och där nästa lämpliga åtgärd normalt är gallring.

Föryngringsavverkningsskog

- S1 Skog som kan föryngringsavverkas**
Normalt föreslås ingen avverkningsåtgärd under planperioden.
- S2 Skog som är mogen att föryngringsavverkas**
Normalt infaller en avverkningsåtgärd under planperioden.
- S3 Skog i föryngringsbar ålder**
Föryngringsavverkning bör dock inte utföras.

Lågproducerande skog

- E1 Restskog**
Skog som lämnats efter avverkning eller som uppkommit på grund av skada.
- E2 Gles skog**
Gles skog eller skog av ett för marken olämpligt träslag.
- E3 Skog av hagmarkskaraktär**
Gles skog av hagmarkskaraktär.

