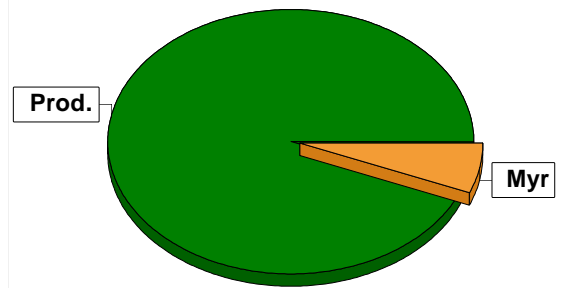


# Sammanställning över fastigheten

## Arealer

	hektar	%
Produktiv skogsmark	39,9	94
Myr/kärr/mosse	2,5	6
Berg/Hällmark	0,1	<1
Inäga/åker	0,0	<1
Väg och kraftledning (linjeavdrag)	0,1	<1
Annat	0,0	<1
<b>Summa landareal</b>	<b>42,6</b>	
Vatten	0,0	



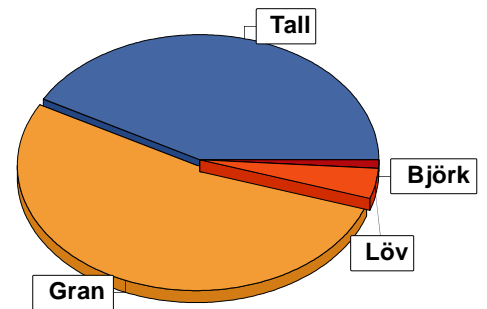
## Virkesförråd

	m³sk	%	ha
<b>Totalt</b>			
Tall	3661	42	16,8
Gran	4580	53	19,0
Löv	375	4	1,6
Björk	69	1	2,5

m³sk  
8685

### Medeltal

m³sk per hektar  
218



## Bonitet

Fastighetens medelbonitet är beräknad till **m³sk per ha**  
7,4

## Tillväxt

Tillväxt för perioden 2025 - 2034 beräknad med hänsyn till föreslagna åtgärder **m³sk per år**  
249

## Avverkningsförslag

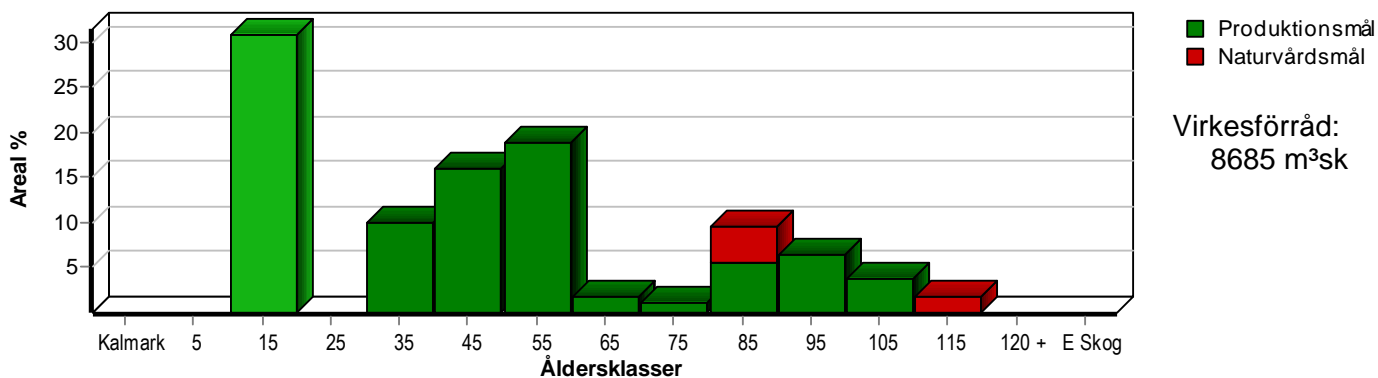
	m³sk
Föryngringsavverkning	2773
Gallring	1414
<b>Totalt under perioden</b>	<b>4187</b>

Förväntad tillväxt första växtsäsongen **m³sk**  
319  
**m³sk per ha**  
8,0

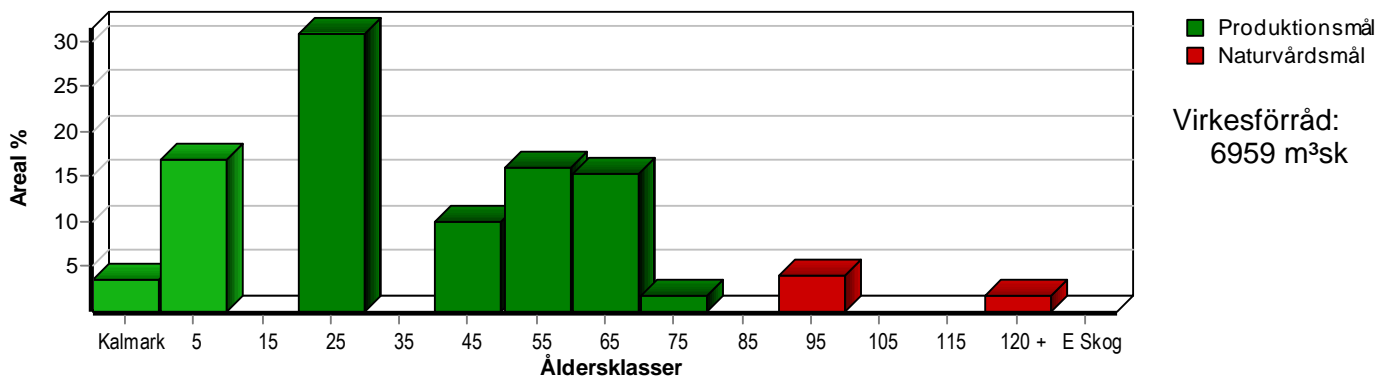
# Skogens fördelning på åldersklasser

Åldersklass	Areal		Virkesförråd					
	ha	%	Totalt m <sup>3</sup> sk	m <sup>3</sup> sk /ha	Gran %	Tall %	Löv %	Björk %
<b>Kalmark</b>								
- 9 år								
10 - 19	12,3	31	700	57	28	54	7	10
20 - 29								
30 - 39	4,0	10	1128	282	60	30	10	
40 - 49	6,4	16	1705	266	50	45	5	
50 - 59	7,5	19	2122	283	38	62		
60 - 69	0,7	2	222	317	40	60		
70 - 79	0,4	1	138	345	90	10		
80 - 89	3,8	10	1046	275	64	33	3	
90 - 99	2,6	7	953	367	85	9	6	
100 - 109	1,5	4	530	353	65	30	5	
110 - 119	0,7	2	141	201	5	90	5	
120 +								
Lågproduktkog(E) ÖF/Skikt								
<b>Summa/Medel</b>	<b>39,9</b>	<b>100</b>	<b>8685</b>	<b>218</b>	<b>53</b>	<b>42</b>	<b>4</b>	<b>1</b>

Arefördelning, aktuell



Arefördelning, om 10 år (förutsatt att föreslagna åtgärder utförs)



# Skogens fördelning på huggningsklasser

Huggningsklass	Areal		Virkesförråd					
	ha	%	Totalt m <sup>3</sup> sk	m <sup>3</sup> sk /ha	Gran %	Tall %	Löv %	Björk %
<b>Kalmark</b> K1								
K2								
<b>Röjningsskog</b> R1								
R2	6,9	17	187	27	52	12		37
<b>Gallringsskog</b> G1	23,3	58	5468	235	45	51	5	
G2	0,7	2	222	317	40	60		
<b>Föryngrings- avverknings- skog</b> S1								
S2	6,7	17	2239	334	75	20	5	
S3	2,3	6	569	247	48	51	1	
<b>Lågproducer- ande skog</b> E1								
E2								
E3								
<b>Överstånd/Skikt</b>								
<b>Summa/Medel</b>	39,9	100	8685	218	53	42	4	1

## Kalmark

- K1 Obehandlad kalmark**  
Mark där åtgärd(er) behövs för att erhålla tillfredsställande föryngring.
- K2 Behandlad kalmark**  
Mark som fullständigt behandlats med återväxt-åtgärder men där föryngringen inte säkerställts.

## Röjningsskog

- R1 Plantskog**  
Säkerställd föryngring upp till 1,3 m medelhöjd.
- R2 Ungskog**  
Skog som är över 1,3 m och som i utvecklings-hänseende motsvarar röjningsskog.

## Gallringsskog

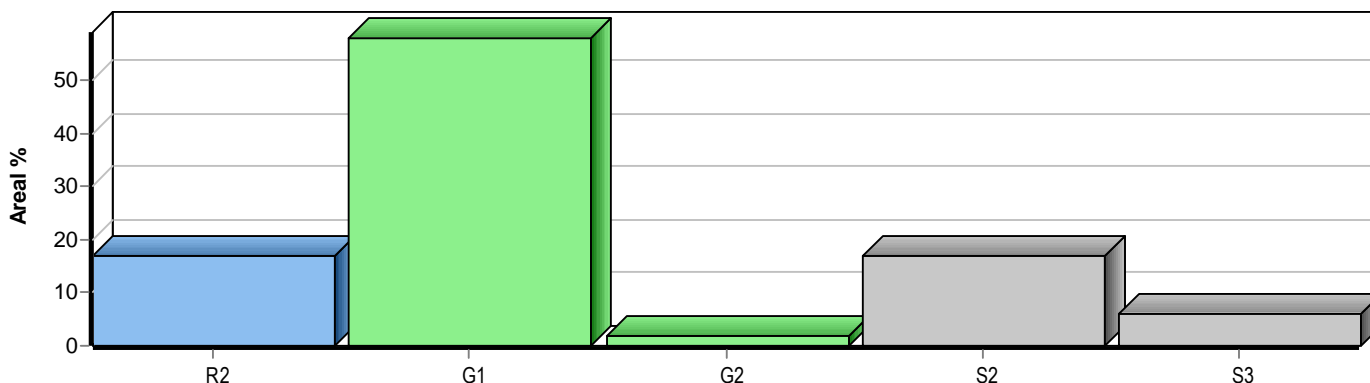
- G1 Normal gallringsskog**  
Skog som är yngre än skyddsåldern (lägsta ålder för föryngringsavverkning).
- G2 Äldre gallringsskog**  
Skog som uppnått skyddsåldern och där nästa lämpliga åtgärd normalt är gallring.

## Föryngringsavverkningsskog

- S1 Skog som kan föryngringsavverkas**  
Normalt föreslås ingen avverkningsåtgärd under planperioden.
- S2 Skog som är mogen att föryngringsavverkas**  
Normalt infaller en avverkningsåtgärd under planperioden.
- S3 Skog i föryngringsbar ålder**  
Föryngringsavverkning bör dock inte utföras.

## Lågproducerande skog

- E1 Restskog**  
Skog som lämnats efter avverkning eller som uppkommit på grund av skada.
- E2 Gles skog**  
Gles skog eller skog av ett för marken olämpligt trädslag.
- E3 Skog av hagmarkskaraktär**  
Gles skog av hagmarkskaraktär.

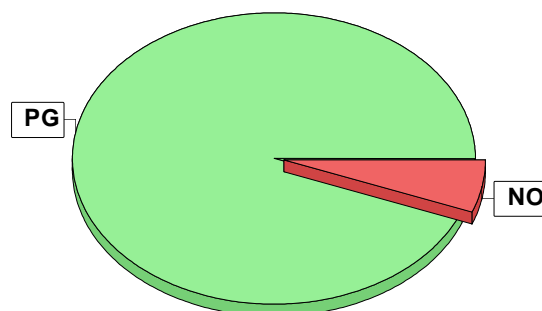


# Skogens fördelning på målklasser

Målklass	Areal		Virkesförråd		Tillväxt		Antal avd
	ha	%	m³sk	%	m³sk	%	
PG	37,6	94,2	8116	93,4	2355	94,7	23
PF - produktion							0
PF - naturvård							0
NS							0
NO	2,3	5,8	569	6,6	133	5,3	3
Summa	39,9	100,0	8685	100,0	2488	100,0	26

## Impediment

	ha	%
Myr	2,5	6
Berg	0,1	<1



## Målklasser

Målklasserna ger information om skogens brukning. Klasserna har följande innebörd:

**PG** Produktionsmål med miljöhänsyn

I avdelningar med låga naturvärden där produktionsmålet styr skötseln. Miljöhänsyn tas genom att hänsynsytor, trädgrupper, evighetsträd och buskar mm lämnas. Miljöhänsyn motsvarar högst ca 10 % av avdelningens produktiva skogsmarksareal.

**PF** Produktionsmål med förstärkt miljöhänsyn

I avdelningar med låga/vissa naturvärden förenas produktionsmålet med en förstärkt miljöhänsyn. Produktionsmålet styr huvudinriktningen av skötseln, medan naturvårdsmålet dominerar i vissa delar av avdelningen. Förhållandet mellan målen anges som procentsatser av avdelningens produktiva skogsmarksareal. Förstärkt miljöhänsyn innebär att mer än 10 % av avdelningens produktiva skogsmarksareal utgörs av naturhänsyn. Naturvårdsmålet kan i vissa fall överstiga 50 % av avdelningens produktiva skogsmarksareal.

**NS** Naturvårdsmål med skötsel

I avdelningar med höga naturvärden där återkommande skötsel är nödvändig för att bibehålla områdets naturvärden samt avdelningar med förutsättningar att återskapa dessa naturvärden. Naturvårdsmålet styr skötseln som endast utförs när det är motiverat av naturvårdsskäl.

**NO** Naturvårdsmål, orört

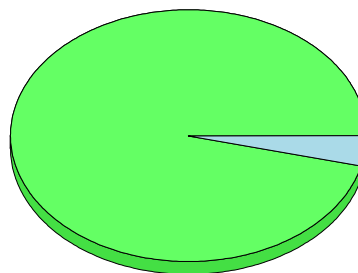
I avdelningar med höga naturvärden där fri utveckling är nödvändig för att bibehålla områdets naturvärden samt avdelningar med förutsättningar att återskapa dessa naturvärden. Naturvårdsmålet styr genom att området lämnas för fri utveckling. Ibland kan dock ett nyskapande av död ved vara nödvändig för att påskynda utvecklingen av höga naturvärden.

# Sammanställning lövdominerade bestånd

För certifiering ska, under merparten av omloppstiden, minst 5 % av arealen för den friska och fuktiga marken domineras av löv.

## Fördelning fuktklasser för skogsmark

Frisk, 96,0 %, 38,3 ha    Fuktig, 4,0 %, 1,6 ha



Av sammanställningens produktiva skogsmarksareal om 39,9 ha är 100,0 % (39,9 ha) frisk eller fuktig.

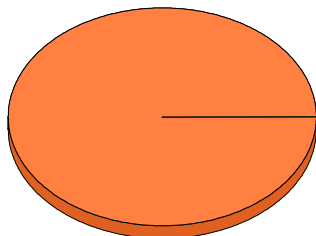
Sammanställningen avser frisk eller fuktig skogsmark som är lövdominerad (minst 50 % löv i trädslagsandelar).

Aktuella - lövdominerade bestånd enligt planens trädslag (i röjningsskog räknas endast det löv som överensstämmer med ståndortsindex).

Framtida -bestånd av planläggaren markerade som lämpliga för lövdominans under omloppstiden.

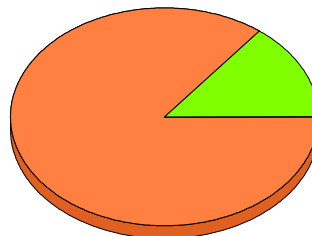
## Lövdominerade bestånd - aktuella

Lövdominerat: NS och NO, 0,0 %, 0,0 ha  
 Lövdominerat: Övriga, 0,0 %, 0,0 ha  
 Ej lövdominerat, 100,0 %, 39,9 ha



## Lövdominerade bestånd - framtida

Lövdominerat: NS och NO, 0,0 %, 0,0 ha  
 Lövdominerat: Övriga, 14,5 %, 5,8 ha  
 Ej lövdominerat, 85,5 %, 34,1 ha



### Lövdominerade bestånd - aktuella

Areal    % av areal frisk eller fuktig

**NS + NO**

0,0 ha

0,0 %

**Övriga**

0,0 ha

0,0 %

**Summa**

0,0 ha

0,0 %

### Lövdominerade bestånd - framtida

Areal    % av areal frisk eller fuktig

0,0 ha

0,0 %

5,8 ha

14,5 %

5,8 ha

14,5 %

## Lövdominerade bestånd - aktuella

Avdelning	Areal	Målklass	Ålder	TGLBÄ	Andel av areal frisk eller fuktig

## Lövdominerade bestånd - framtida

Avdelning	Areal	Målklass	Ålder	TGLBÄ	Andel av areal frisk eller fuktig	
Töcksmark-Elovsbyn 1:50	7	5,8 ha	PG	17	15400	14,5 %

# Kolbalans

## Produktiv skogsmark

Areal på vilken kolförrådet beräknas

ha  
**39,9**

## Kolbindning

Inbunden mängd kol för perioden 2025-12-02 + 10 år beräknad med hänsyn till föreslagna åtgärder

ton/ha/år  
**-0,45**

## Totalt kolförråd

Kol

Koldioxid CO<sub>2</sub>e

ton  
**5 682**  
**20 819**

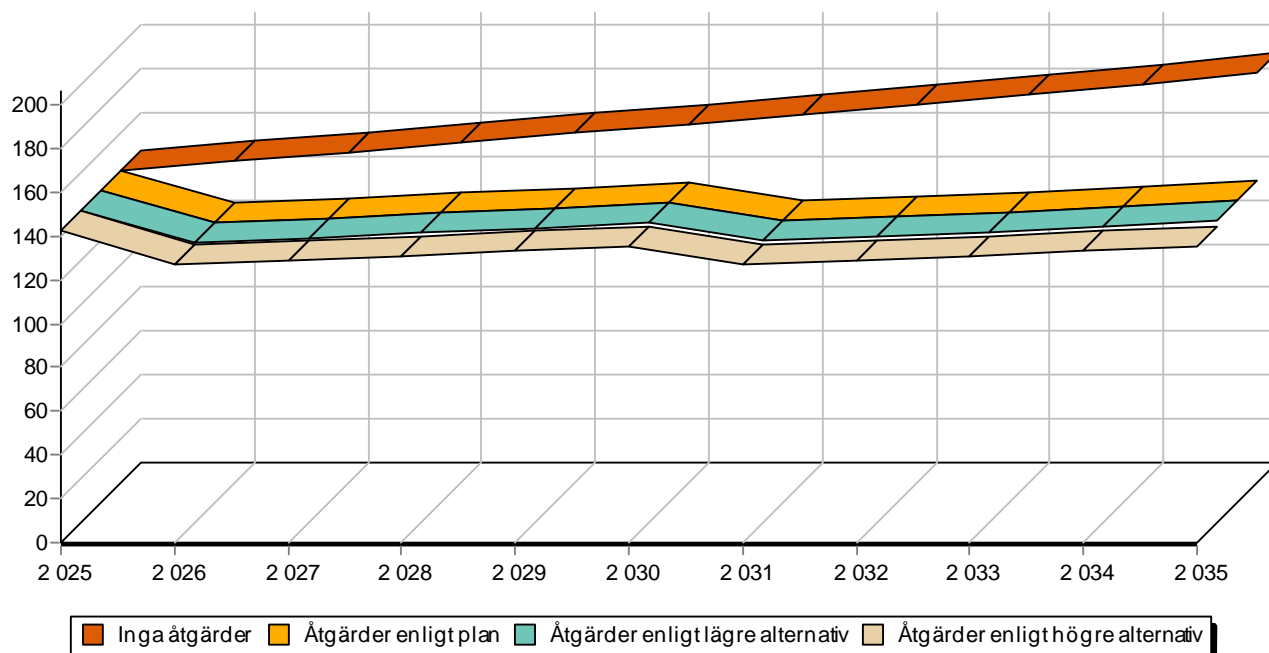
## Kolförråd, ton/ha

	2025	2035
Barr/löv	2,1	1,5
Grenar	14,6	12,8
Stamved	51,3	46,0
Stubbar och rötter	22,2	19,6
Förna och markbundet kol	52,2	58,0
	142,4	137,9

## Scenarion, ton kol/ha

	Enlig plan	Lägre alternativ	Högre alternativ
Föryngringsavverkning	-29,0	-29,0	-29,0
Avverkning ÖF	0,0	0,0	0,0
Gallring	-20,1	-20,1	-22,3
Röjning	0,0	0,0	0,0
	-49,1	-49,1	-51,3

## Totalt kolförråd, ton/ha



# Avverkning och tillväxt

## Avverkning

I redovisad avverkningsvolym ingår 5 års tillväxt för avverkningar med angelägenhetsgrad 2 och 3.

I begreppet löv ingår alla lövträdsarter.

Åldersklass	Gallring			Förnygringsavverkning				
	ha	Barr m³sk	Löv m³sk	Totalt m³sk	ha	Barr m³sk	Löv m³sk	Totalt m³sk
<b>Kalmark</b>								
- 9 år								
10 - 19	11,2	199	56	255				
20 - 29								
30 - 39	4,0	305	34	339				
40 - 49	4,6	323	11	334				
50 - 59	6,1	442		442	1,4	487		487
60 - 69	0,7	44		44				
70 - 79					0,4	156		156
80 - 89					2,2	657	35	692
90 - 99					2,6	853	56	909
100 - 109					1,5	503	26	529
110 - 119								
120 +								
Lågproduktkog(E) ÖF/Skikt								
Grundförslag	26,6	1313	101	1414	8,1	2656	117	2773
Högre alt.				1591				2773
Lägre alt.				1368				2773

<b>Total avverkning</b>	<b>- högre alt.</b>	<b>- lägre alt.</b>	<b>m³sk/ha efter 10 år</b>	<b>- högre alt.</b>	<b>- lägre alt.</b>
4 187	4 364	4 141	175	170	176

## Tillväxt

I sammanställningen redovisas tillväxt under perioden samt areal och virkesförråd efter 10 år.

Observera att såväl tillväxt som areal och virkesförråd om 10 år förutsätter att föreslagna åtgärder utförs

Åldersklass	Tillväxt			Areal och virkesförråd efter 10 år		
	Barr m³sk	Löv m³sk	Totalt m³sk	ha	m³sk	m³sk/ha
<b>Kalmark</b>				1,4		
- 9 år				6,7		
10 - 19	537	149	686			
20 - 29				12,3	1131	92
30 - 39	396	44	440			
40 - 49	503	27	530	4,0	1229	307
50 - 59	503		503	6,4	1901	297
60 - 69	51		51	6,1	1661	272
70 - 79	18		18	0,7	229	327
80 - 89	179	4	183			
90 - 99	26	2	28	1,6	537	336
100 - 109	22	1	23			
110 - 119	24	1	25			
120 +				0,7	167	239
Lågproduktkog(E) ÖF/Skikt					104	
<b>Summa</b>	2259	228	2487	39,9	6959	174

# Skogsvårdsåtgärder

Blanketten innehåller ett sammandrag av avdelningsvis föreslagna åtgärder.  
Sammanställningen förutsätter att samtliga åtgärder enligt grundförslaget utförs.

Åtgärd (F) = Följd (A) = Alternativ	Angelägenhetsgrad					Summa ha
	Förfallna ha	Snarast ha	2 - 5 år ha	5 - 10 år ha	10 - 20 år ha	
Markberedning, Följd		1,5	2,4			3,9
Plantering, Följd		1,7	2,8	2,2		6,7
Återväxtkontroll, Följd			0,4	3,9		4,3
Markberedning, annan, Följd		0,2	0,4	2,2		2,8
Summa ha		3,4	6,0	8,3		17,7

# Planer som ingår i utskriften

Plan	LKF	Invent	Planstart	Inv av	Ägare
Töcksmark-Elovsbyn 1:50	176508	dec 2021	2025		
Töcksmarks-Töresbyn 1:127	176508	dec 2021	2025		

# Åtgärdsöversikt

Samtliga avdelningar där åtgärder är föreslagna finns här uppräknade.

Angelägenhetsgrad: FF = Förfallen, 1 = Snarast, 2 = Inom 2-5 år, 3 = Inom 5-10 år, 4 = Inom 10 - 20 år

Åtgärd (F) = Följd (A) = Alternativ	Ang	Avdelning	Prod areal ha	Ålder år	Stånd- orts- index	Volym m <sup>3</sup> sk /ha	Uttag m <sup>3</sup> sk inkl tillv	Utförs år	Anteckning
Föryng avv	1	3 (Töcksmark)	0,2	94	G26	347	69		
Föryng avv	1	4 (Töcksmark)	1,5	109	G26	353	530		
Föryng avv	1	6 (Töcksmark)	1,5	94	G26	392	559		
Föryng avv	1	11 (Töcksmark)	0,9	94	G26	329	281		
Underv röj f föryng avv	1	12 (Töcksmark)	1,4	54	G26	315	0		
Gallring	1	5 (Töcksmark)	1,4	49	G26	251	105		
Underv röj f gallring	1	9 (Töcksmark)	0,6	49	T26	301	0		
Gallring	1	9 (Töcksmark)	0,6	49	T26	301	54		
Gallring	1	10 (Töcksmark)	0,7	64	T26	317	44		Låggallring, stormrisk.
Gallring	1	0-14 (Töcksmark)	1,1	54	T26	272	90		
Gallring	1	0-16 (Töcksmark)	5,4	19	T26	95	154		
Gallring	1	0-17 (Töcksmark)	4,0	34	G30	282	338		
Gallring	1	1-19 (Töcksmark)	2,2	59	T24	248	109		
Gallring	1	1-20 (Töcksmark)	0,8	49	T26	252	50		
Gallring	1	1-21 (Töcksmark)	0,9	44	T24	203	55		
Gallring	1	1-23 (Töcksmark)	2,2	54	T26	306	202		Låggallring, stormrisk.
Gallring	1	1-24 (Töcksmark)	0,9	44	T26	256	69		
Gallring (A)	1	1-25 (Töcksmark)	1,3	49	G30	391	(178)		
Gallring	1	3-28 (Töcksmark)	0,6	54	T26	272	41		
Plantering (F)	1	3 (Töcksmark)	0,2	94	G26	347	0		
Plantering (F)	1	4 (Töcksmark)	1,5	109	G26	353	0		
Markberedning, annan (F)	1	3 (Töcksmark)	0,2	94	G26	347	0		
Markberedning (F)	1	4 (Töcksmark)	1,5	109	G26	353	0		

# Åtgärdsöversikt

Samtliga avdelningar där åtgärder är föreslagna finns här uppräknade.

Angelägenhetsgrad: FF = Förfallen, 1 = Snarast, 2 = Inom 2-5 år, 3 = Inom 5-10 år, 4 = Inom 10 - 20 år

Åtgärd (F) = Följd (A) = Alternativ	Ang	Avdelning	Prod areal ha	Ålder år	Stånd- orts- index	Volym m <sup>3</sup> sk /ha	Uttag m <sup>3</sup> sk inkl tillv	Utförs år	Anteckning
Föryng avv	2	3-30 (Töcksmark)	0,4	74	G26	346	156		
Plantering (F)	2	6 (Töcksmark)	1,5	94	G26	392	0		
Plantering (F)	2	11 (Töcksmark)	0,9	94	G26	329	0		
Plantering (F)	2	3-30 (Töcksmark)	0,4	74	G26	346	0		
Återväxtkontroll (F)	2	3-30 (Töcksmark)	0,4	74	G26	346	0		
Markberedning (F)	2	6 (Töcksmark)	1,5	94	G26	392	0		
Markberedning (F)	2	11 (Töcksmark)	0,9	94	G26	329	0		
Markberedning, annan (F)	2	3-30 (Töcksmark)	0,4	74	G26	346	0		
Föryng avv	3	2 (Töcksmark)	2,2	89	G24	281	692		
Föryng avv (F)	3	12 (Töcksmark)	1,4	54	G26	315	487		
Gallring	3	7 (Töcksmark)	5,8	17	G28	27	101		
Plantering (F)	3	2 (Töcksmark)	2,2	89	G24	281	0		
Återväxtkontroll (F)	3	2 (Töcksmark)	2,2	89	G24	281	0		
Återväxtkontroll (F)	3	3 (Töcksmark)	0,2	94	G26	347	0		
Återväxtkontroll (F)	3	4 (Töcksmark)	1,5	109	G26	353	0		
Markberedning, annan (F)	3	2 (Töcksmark)	2,2	89	G24	281	0		

# Avdelningsbeskrivning

Skifte: 0

När: 1 = Snarast, 2 = Inom 2-5 år, 3 = Inom 5-10 år, 4 = Inom 10 - 20 år, FF = Förfallen

<sup>2</sup> PG - Produktionsmål med miljöhänsyn

<sup>1</sup> i = grön kommentar, ii = generell kommentar, iii = åtgärdskommentar, iv = speciella värden

Avd nr	Areal ha (-Avdrag) [Skikt]	Ägo	Ålder år	Hkl Skikt	SI	Virkesförråd m <sup>3</sup> sk		Mål klass	Trädslag	Med diam cm	Med höjd m	Beskrivning	Åtgärd Alternativ	När	Uttag inkl tillväxt		Årlig tillväxt m <sup>3</sup> sk per ha	Not <sup>1</sup>
						ha	avd								%	m <sup>3</sup> sk		
1	1,1	1	84	S3	G26	273	300	NO,b	Tall Gran	20 80		Varier bonitet Något olikåldrigt Frisk (2)	Ingen åtgärd				7,3	i <sup>1</sup>
<p>Målklass: NO - Naturvårdsmål, orört. Syftet är att bevara naturvärden.</p> <p>Naturvård: Beskrivning Område med branter i öst och väst. Inslag av lodtytor (mer eller mindre lodräta bergväggar) och rasbranter (nedrasade stenar/block). Lodytorna är beskuggade och vatten sipprar ned över stenytona, vilket ger fina förutsättningar för en rik mossflora. Boniteten varierar med ganska mager mark uppe på toppen och bördigare mark nedanför branterna. Grandominerat men med inslag av äldre tallar. Mål Säkerställa fuktighetsförhållanden som gör det möjligt för mossor, lavar och mollusker att överleva i området. Bevara en stabil miljö dör inslaget av död ved (barr och löv) är stort. Åtgärd Ingen åtgärd.</p>																		
2	2,2	1	89	S2	G24	281	618	PG <sup>2</sup>	Tall Gran Löv	30 65 5		Olikåldrigt Frisk (2)	Föryng avv Markberedning, annan (F) Plantering (F) Återväxtkontroll (F)	3 3 3 3	100	692	3,5	
3	0,2	1	94	S2	G26	347	69	PG <sup>2</sup>	Gran	100		Frisk (2)	Föryng avv Markberedning, annan (F) Plantering (F) Återväxtkontroll (F)	1 1 1 3	100	69	1,6	
4	1,5	1	109	S2	G26	353	530	PG <sup>2</sup>	Tall Gran Löv	30 65 5		Något olikåldrigt Frisk (2)	Föryng avv Markberedning (F) Plantering (F) Återväxtkontroll (F)	1 1 1 3	100	530	1,6	
5	1,4	1	49	G1	G26	251	351	PG <sup>2</sup>	Tall Gran	40 60		Frisk (2)	Gallring	1	30	105	7,7	
<p>Priotal Total gödslingsseffekt (under ca 10 år) av en giva om 150 Kg N/ha: 15 m<sup>3</sup>sk/ha</p>																		

# Avdelningsbeskrivning

Skifte: 0

När: 1 = Snarast, 2 = Inom 2-5 år, 3 = Inom 5-10 år, 4 = Inom 10 - 20 år, FF = Förfallen

<sup>2</sup> PG - Produktionsmål med miljöhänsyn

<sup>1</sup> i = grön kommentar, ii = generell kommentar, iii = åtgärdskommentar, iv = speciella värden

Avd nr	Areal ha (-Avdrag) [Skikt]	Ä g o	Ålder år	Hkl Skikt	SI	Virkesförråd m <sup>3</sup> sk		Mål klass	Trädslag	Med diam cm	Med höjd m	Beskrivning	Åtgärd Alternativ	N ä r	Uttag inkl tillväxt		Årlig tillväxt m <sup>3</sup> sk per ha	Not <sup>1</sup>	
						ha	avd								%	m <sup>3</sup> sk			
6	1,5	1	94	S2	G26	392	588	PG <sup>2</sup>	Tall Gran Löv	10 80 10			Frisk (2)	Föryng avv Markberedning (F) Plantering (F)	1 2 2	95	559	1,0	
7	5,8	1	17	R2	G28	27	157	PG <sup>2</sup>	Tall Gran Björk	10 50 40			Något luckigt Frisk (2)	Gallring	3	35	101	4,3	
Utf åtg: 2025 Rövning 5,8 ha																			
8	0,9	2												Myr					
9	0,6	1	49	G1	T26	301	181	PG <sup>2</sup>	Tall Gran Löv	60 30 10			Frisk (2)	Underv röv f gallring Gallring	1 1	30	54	7,6	
Priotal Total gödslingsseffekt (under ca 10 år) av en giva om 150 Kg N/ha: 15 m <sup>3</sup> sk/ha																			
10	0,7	1	64	G2	T26	317	222	PG <sup>2</sup>	Tall Gran	60 40			Något olikåldrigt Frisk (2)	Gallring Ingen åtgärd (A)	1	20	44	7,2	iii <sup>1</sup>
Åtgärder: Gallring: Låggallring, stormrisk.																			
Priotal Total gödslingsseffekt (under ca 10 år) av en giva om 150 Kg N/ha: 15 m <sup>3</sup> sk/ha																			
11	0,9	1	94	S2	G26	329	296	PG <sup>2</sup>	Tall Gran	10 90			Vindfällan Frisk (2)	Föryng avv Markberedning (F) Plantering (F)	1 2 2	95	281	1,0	
12	1,4	1	54	G1	G26	315	441	PG <sup>2</sup>	Tall Gran	30 70			Vindfällan Frisk (2)	Underv röv f föryng avv Föryng avv (F)	1 3	95	487	5,8	
Priotal Total gödslingsseffekt (under ca 10 år) av en giva om 150 Kg N/ha: 15 m <sup>3</sup> sk/ha																			

# Avdelningsbeskrivning

Skifte: 0

När: 1 = Snarast, 2 = Inom 2-5 år, 3 = Inom 5-10 år, 4 = Inom 10 - 20 år, FF = Förfallen

<sup>2</sup> PG - Produktionsmål med miljöhänsyn

<sup>1</sup> i = grön kommentar, ii = generell kommentar, iii = åtgärdskommentar, iv = speciella värden

Avd nr	Areal ha (-Avdrag) [Skikt]	Ägo	Ålder år	Hkl Skikt	SI	Virkesförråd m <sup>3</sup> sk		Mål klass	Trädslag	Med diam cm	Med höjd m	Beskrivning	Åtgärd Alternativ	När	Uttag inkl tillväxt		Årlig tillväxt m <sup>3</sup> sk per ha	Not <sup>1</sup>
						ha	avd								%	m <sup>3</sup> sk		
13	0,3	2										Myr						

# Avdelningsbeskrivning

Skifte: 0

När: 1 = Snarast, 2 = Inom 2-5 år, 3 = Inom 5-10 år, 4 = Inom 10 - 20 år, FF = Förfallen

<sup>2</sup> PG - Produktionsmål med miljöhänsyn

<sup>1</sup> i = grön kommentar, ii = generell kommentar, iii = åtgärdskommentar, iv = speciella värden

Avd nr	Areal ha (-Avdrag) [Skikt]	Ägo	Ålder år	Hkl Skikt	SI	Virkesförråd m <sup>3</sup> sk		Mål klass	Trädslag	Med diam cm	Med höjd m	Beskrivning	Åtgärd Alternativ	När	Uttag inkl tillväxt		Årlig tillväxt m <sup>3</sup> sk per ha	Not <sup>1</sup>
						ha	avd								%	m <sup>3</sup> sk		
14	1,1	1	54	G1	T26	272	299	PG <sup>2</sup>	Tall Gran	60 40		Frisk (2)	Gallring	1	30	90	6,9	
Priotal Gallringsmall (SKS): 1,9 Total gödslingsseffekt (under ca 10 år) av en giva om 150 Kg N/ha: 15 m <sup>3</sup> sk/ha																		
15	0,7	1	114	S3	T18	201	141	NO,s	Tall Gran Löv	90 5 5		Olikåldrigt Fuktig (3)	Ingen åtgärd				3,7	i <sup>1</sup>
Målklass: NO - Naturvårdsmål, orört. Syftet är att nyskapa naturvärden. Naturvård: Beskrivning Tallrisosse. Fläckar med öppna myrimpediment blandat med relativt växtlig äldre tallskog. Enstaka riktigt gamla tallar. Inslag av gammal klen björk. Kantzonen mot fastmark (laggen) har ett större inslag av lövträd och en rikare örtvegetation. Miljön utnyttjas av skogshönsen, främst tjädern. Många insekter, inte minst fjärilar, trivs i denna typ av skog. Stabilt skogstillstånd. Mål Bevara en stabil talldominerad miljö med lång trädkontinuitet för att på sikt skapa ökad andel gamla träd och ökande andel död ved Åtgärd Ingen åtgärd.																		
Priotal Gallringsmall (SKS): 2,3																		
16	5,4	1	19	G1	T26	95	513	PG <sup>2</sup>	Tall Gran Löv	70 20 10		Frisk (2)	Gallring	1	30	154	7,1	
Utf åtg: 2025 Underv röj f gallring 5,4 ha Priotal Total gödslingsseffekt (under ca 10 år) av en giva om 150 Kg N/ha: 15 m <sup>3</sup> sk/ha																		
17	4,1 (-0,1)	1 L	34	G1	G30	282	1128	PG <sup>2</sup>	Tall Gran Löv	30 60 10		Frisk (2)	Gallring	1	30	338	11,0	
Utf åtg: 2025 Underv röj f gallring 4 ha Priotal Gallringsmall (SKS): 4,4 Total gödslingsseffekt (under ca 10 år) av en giva om 150 Kg N/ha: 12 m <sup>3</sup> sk/ha																		
18	1,1	2										Myr						

# Avdelningsbeskrivning

## Skifte: 1

När: 1 = Snarast, 2 = Inom 2-5 år, 3 = Inom 5-10 år, 4 = Inom 10 - 20 år, FF = Förfallen

<sup>2</sup> PG - Produktionsmål med miljöhänsyn

<sup>1</sup> i = grön kommentar, ii = generell kommentar, iii = åtgärdskommentar, iv = speciella värden

Avd nr	Areal ha (-Avdrag) [Skikt]	Ägo	Ålder år	Hkl Skikt	SI	Virkesförråd m <sup>3</sup> sk		Mål klass	Trädslag	Med diam cm	Med höjd m	Beskrivning	Åtgärd Alternativ	När	Uttag inkl tillväxt		Årlig tillväxt m <sup>3</sup> sk per ha	Not <sup>1</sup>
						ha	avd								%	m <sup>3</sup> sk		
19	2,2	1	59	G1	T24	248	546	PG <sup>2</sup>	Tall Gran	60 40		Något olikåldrigt Frisk (2)	Gallring	1	20	109	6,4	
Priotal Gallringsmall (SKS): 1,8 Total gödslingsseffekt (under ca 10 år) av en giva om 150 Kg N/ha: 16 m <sup>3</sup> sk/ha																		
20	0,8	1	49	G1	T26	252	202	PG <sup>2</sup>	Tall Gran	60 40		Frisk (2)	Gallring	1	25	50	7,3	
Priotal Gallringsmall (SKS): 1,9 Total gödslingsseffekt (under ca 10 år) av en giva om 150 Kg N/ha: 15 m <sup>3</sup> sk/ha																		
21	0,9	1	44	G1	T24	203	183	PG <sup>2</sup>	Tall Gran Löv	60 30 10		Frisk (2)	Gallring	1	30	55	6,3	
Utf åtg: 2025 Underv röj f gallring 0,9 ha																		
Priotal Gallringsmall (SKS): 2,6 Total gödslingsseffekt (under ca 10 år) av en giva om 150 Kg N/ha: 16 m <sup>3</sup> sk/ha																		
22	0,6 (-0,1)	1 3	44	G1	T18	101	51	PG <sup>2</sup>	Tall	100		Luckigt Olikåldrigt Frisk (2) Avdrag: berg	Ingen åtgärd				4,5	
Priotal Gallringsmall (SKS): 1,4 Total gödslingsseffekt (under ca 10 år) av en giva om 150 Kg N/ha: 17 m <sup>3</sup> sk/ha																		
23	2,2	1	54	G1	T26	306	673	PG <sup>2</sup>	Tall Gran	80 20		Frisk (2)	Gallring	1	30	202	7,4	iii <sup>1</sup>
Åtgärder: Gallring: Låggallring, stormrisk.																		
Utf åtg: 2025 Underv röj f gallring 2,2 ha																		
Priotal Gallringsmall (SKS): 2,2 Total gödslingsseffekt (under ca 10 år) av en giva om 150 Kg N/ha: 15 m <sup>3</sup> sk/ha																		

# Avdelningsbeskrivning

## Skifte: 1

När: 1 = Snarast, 2 = Inom 2-5 år, 3 = Inom 5-10 år, 4 = Inom 10 - 20 år, FF = Förfallen

<sup>2</sup> PG - Produktionsmål med miljöhänsyn

<sup>1</sup> i = grön kommentar, ii = generell kommentar, iii = åtgärdskommentar, iv = speciella värden

Avd nr	Areal ha (-Avdrag) [Skikt]	Ä g o	Ålder år	Hkl Skikt	SI	Virkesförråd m <sup>3</sup> sk		Mål klass	Trädslag	Med diam cm	Med höjd m	Beskrivning	Åtgärd Alternativ	N ä r	Uttag inkl tillväxt		Årlig tillväxt m <sup>3</sup> sk per ha	Not <sup>1</sup>
						ha	avd								%	m <sup>3</sup> sk		
24	0,9	1	44	G1	T26	256	230	PG <sup>2</sup>	Tall Gran	80 20		Frisk (2)	Gallring	1	30	69	7,6	
Utf åtg: 2025 Underv røj f gallring 0,9 ha																		
Priotal Gallringsmall (SKS): 2,4 Total gödslingsseffekt (under ca 10 år) av en giva om 150 Kg N/ha: 15 m <sup>3</sup> sk/ha																		
25	1,3	1	49	G1	G30	391	508	PG <sup>2</sup>	Tall Gran Löv	10 80 10		Frisk (2)	Ingen åtgärd Gallring (A)	1	35	178	13,1	
Utf åtg: 2025 Underv røj f gallring 1,3 ha																		
Priotal Gallringsmall (SKS): 5,1 Total gödslingsseffekt (under ca 10 år) av en giva om 150 Kg N/ha: 11 m <sup>3</sup> sk/ha																		
26	0,2	2										Myr						

# Avdelningsbeskrivning

## Skifte: 3

När: 1 = Snarast, 2 = Inom 2-5 år, 3 = Inom 5-10 år, 4 = Inom 10 - 20 år, FF = Förfallen

<sup>2</sup> PG - Produktionsmål med miljöhänsyn

<sup>1</sup> i = grön kommentar, ii = generell kommentar, iii = åtgärdskommentar, iv = speciella värden

Avd nr	Areal ha (-Avdrag) [Skikt]	Ägo	Ålder år	Hkl Skikt	SI	Virkesförråd m <sup>3</sup> sk		Mål klass	Trädslag		Med diam cm	Med höjd m	Beskrivning	Åtgärd Alternativ	När	Uttag inkl tillväxt		Årlig tillväxt m <sup>3</sup> sk per ha	Not <sup>1</sup>
						ha	avd		%	m <sup>3</sup> sk									
27	0,5	1	89	S3	T22	255	128	NO,b	Tall 80 Gran 20				Fuktig (3)	Ingen åtgärd				5,4	i <sup>1</sup>
<p>Målklass: NO - Naturvårdsmål, orört. Syftet är att bevara naturvärden.</p> <p>Naturvård: Beskrivning Talldominerat bestånd på fuktig mark med gräns mot sjö. Enstaka riktigt gamla tallar samt inslag av senvuxen gran. Har idag inga högre naturvärden, men det finns potential att utveckla detta på sikt. Mål Bevara en stabil talldominerad miljö med lång trädkontinuitet för att på sikt skapa ökad andel gamla träd och ökande andel död ved Åtgärd Ingen åtgärd.</p> <p>Priotal Gallringsmall (SKS): 1,8</p>																			
28	0,6	1	54	G1	T26	272	163	PG <sup>2</sup>	Tall 80 Gran 20				Fornminne Frisk (2)	Gallring	1	25	41	7,2	
<p>Utf åtg: 2025 Underv röj f gallring 0,6 ha</p> <p>Priotal Gallringsmall (SKS): 1,9 Total gödslingsseffekt (under ca 10 år) av en giva om 150 Kg N/ha: 15 m<sup>3</sup>sk/ha</p>																			
29	1,1	1	17	R2	G28	27	30	PG <sup>2</sup>	Tall 20 Gran 60 Björk 20				Ojämnt Frisk (2)					5,2	
<p>Utf åtg: 2025 Røjning 1,1 ha</p>																			
30	0,4	1	74	S2	G26	346	138	PG <sup>2</sup>	Tall 10 Gran 90				Fuktig (3)	Föryng avv Markberedning, annan (F) Plantering (F) Återväxtkontroll (F)	2 2 2 2	100	156	4,6	