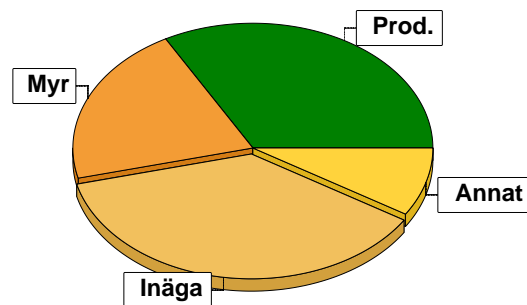


Sammanställning över fastigheten

Arealer

	hektar	%
Produktiv skogsmark	2,7	33
Myr/kärr/mosse	1,7	21
Berg/Hällmark	0,0	<1
Inäga/åker	3,0	37
Väg och kraftledning (linjeavdrag)	0,0	<1
Annat	0,7	9
<hr/>		
Summa landareal	8,1	
Vatten	0,0	



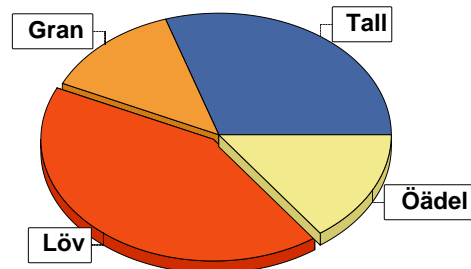
Virkesförråd

	m ³ sk	%	ha
Totalt			
Tall	123	30	0,7
Gran	51	13	0,3
Löv	170	42	1,2
Öädel	60	15	0,4

m³sk
404

Medeltal

m³sk per hektar
150



Bonitet

Fastighetens medelbonitet är beräknad till

m³sk per ha
5,4

Tillväxt

Tillväxt för perioden 2023-12-08 + 10 år beräknad med hänsyn till föreslagna åtgärder

m³sk per år
12

Avverkningsförslag

Föryngringsavverkning

0

Gallring

0

Totalt under perioden

0

Förväntad tillväxt första växtsäsongen

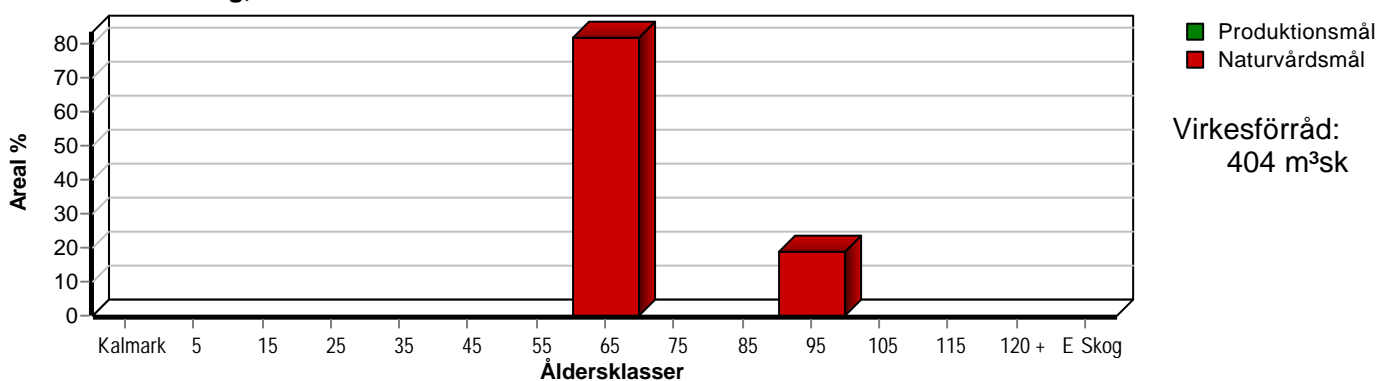
m³sk
12

m³sk per ha
4,4

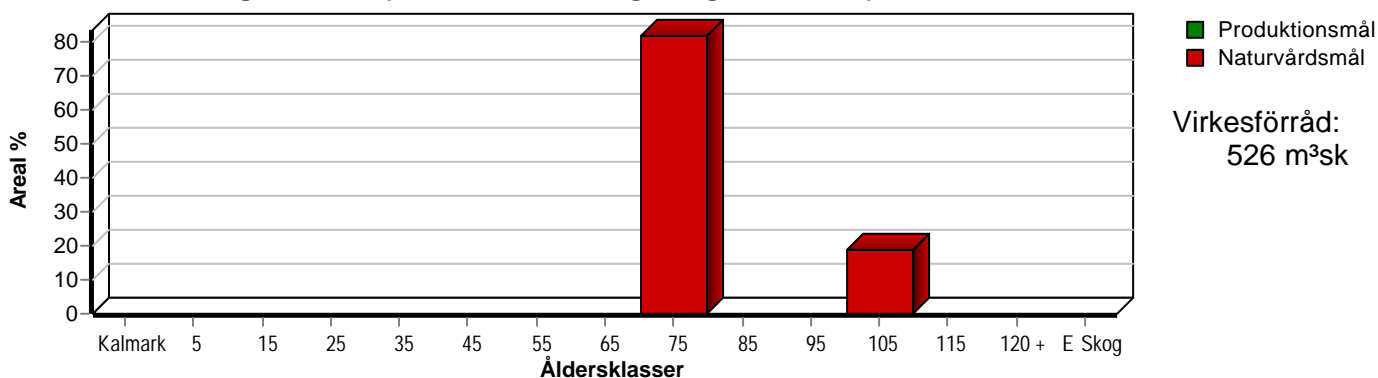
Skogens fördelning på åldersklasser

Åldersklass	Areal		Virkesförråd					
	ha	%	Totalt m ³ sk	m ³ sk /ha	Löv %	Tall %	Öädel %	Gran %
Kalmark								
- 9 år								
10 - 19								
20 - 29								
30 - 39								
40 - 49								
50 - 59								
60 - 69	2,2	81	299	136	50	20	20	10
70 - 79								
80 - 89								
90 - 99	0,5	19	105	210	20	60		20
100 - 109								
110 - 119								
120 +								
Lågprodskog(E) ÖF/Skikt								
Summa/Medel	2,7	100	404	150	42	30	15	13

Arefördelning, aktuell



Arefördelning, om 10 år (förutsatt att föreslagna åtgärder utförs)



Skogens fördelning på huggningsklasser

Huggningsklass	Areal		Virkesförråd					
	ha	%	Totalt m ³ sk	m ³ sk /ha	Löv %	Tall %	Öadel %	Gran %
Kalmark K1								
K2								
Röjningsskog R1								
R2								
Gallringsskog G1	2,2	81	299	136	50	20	20	10
G2								
Föryngrings-avverknings-skog S1								
S2								
S3	0,5	19	105	210	20	60		20
Lågproducerande skog E1								
E2								
E3								
Överstånd/Skikt								
Summa/Medel	2,7	100	404	150	42	30	15	13

Kalmark

- K1 Obehandlad kalmark**
Mark där åtgärd(er) behövs för att erhålla tillfredsställande föryngring.
- K2 Behandlad kalmark**
Mark som fullständigt behandlats med återväxt-åtgärder men där föryngringen inte säkerställts.

Röjningsskog

- R1 Plantskog**
Säkerställd föryngring upp till 1,3 m medelhöjd.
- R2 Ungskog**
Skog som är över 1,3 m och som i utvecklings-hänseende motsvarar röjningsskog.

Gallringsskog

- G1 Normal gallringsskog**
Skog som är yngre än skyddsåldern (lägsta ålder för föryngringsavverkning).
- G2 Äldre gallringsskog**
Skog som uppnått skyddsåldern och där nästa lämpliga åtgärd normalt är gallring.

Föryngringsavverkningsskog

- S1 Skog som kan föryngringsavverkas**
Normalt föreslås ingen avverkningsåtgärd under planperioden.
- S2 Skog som är mogen att föryngringsavverkas**
Normalt infaller en avverkningsåtgärd under planperioden.
- S3 Skog i föryngringsbar ålder**
Föryngringsavverkning bör dock inte utföras.

Lågproducerande skog

- E1 Restskog**
Skog som lämnats efter avverkning eller som uppkommit på grund av skada.
- E2 Gles skog**
Gles skog eller skog av ett för marken olämpligt träslag.
- E3 Skog av hagmarkskaraktär**
Gles skog av hagmarkskaraktär.

