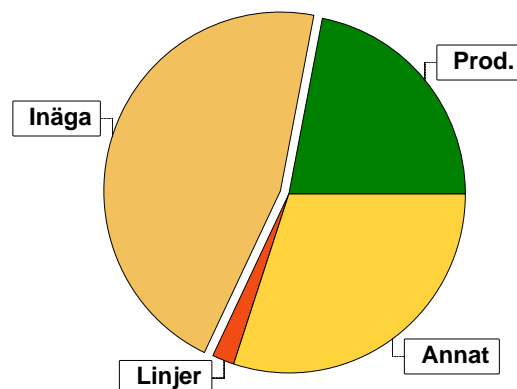


# Sammanställning över fastigheten

## Arealer

	hektar	%
Produktiv skogsmark	49,4	22
Myr/kärr/mosse	0,0	<1
Berg/Hällmark	0,0	<1
Inäga/åker	107,5	46
Väg och kraftledning (linjeavdrag)	3,5	2
Annat	68,3	30
<b>Summa landareal</b>	<b>228,7</b>	
Vatten	0,0	

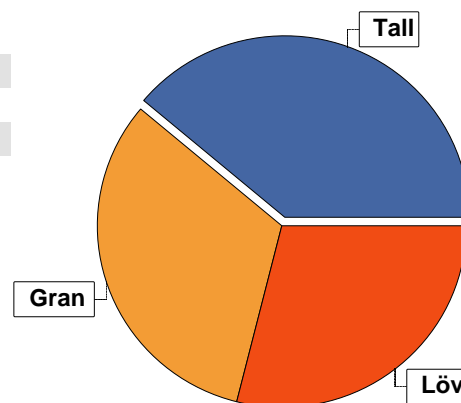


## Virkesförråd

	m³sk	%	ha
<b>Totalt</b>			
Tall	1743	39	19,5
Gran	1404	32	13,4
Löv	1306	29	12,7
<b>m³sk</b>	<b>4452</b>		

### Medeltal

m³sk per hektar  
90



## Bonitet

Fastighetens medelbonitet är beräknad till  
m³sk per ha  
4,1

## Tillväxt

Tillväxt för perioden 2024-10-13 + 10 år beräknad med hänsyn till föreslagna åtgärder  
m³sk per år  
195

## Avverkningsförslag

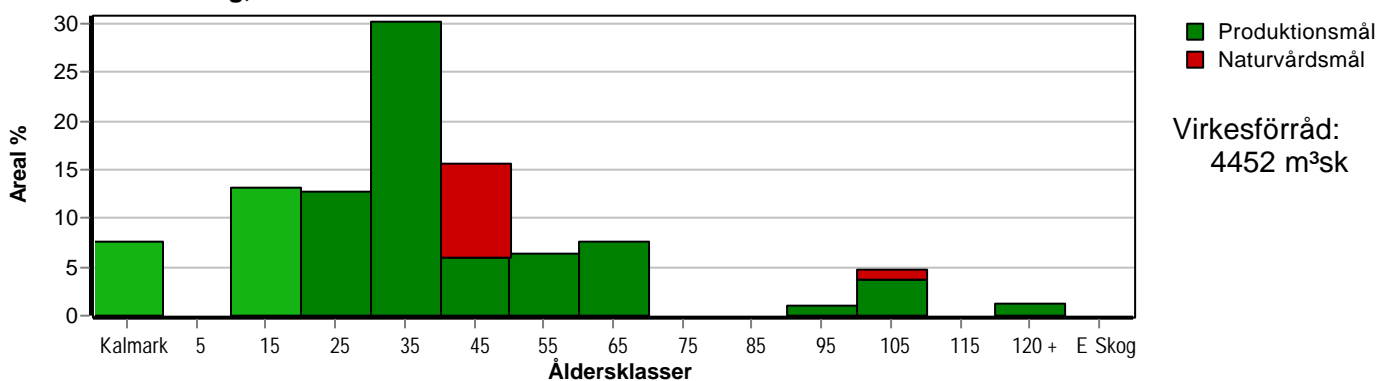
	m³sk
Förnygringsavverkning	451
Gallring	513
<b>Totalt under perioden</b>	<b>964</b>

Förväntad tillväxt första växtsäsongen  
m³sk  
196  
m³sk per ha  
4,0

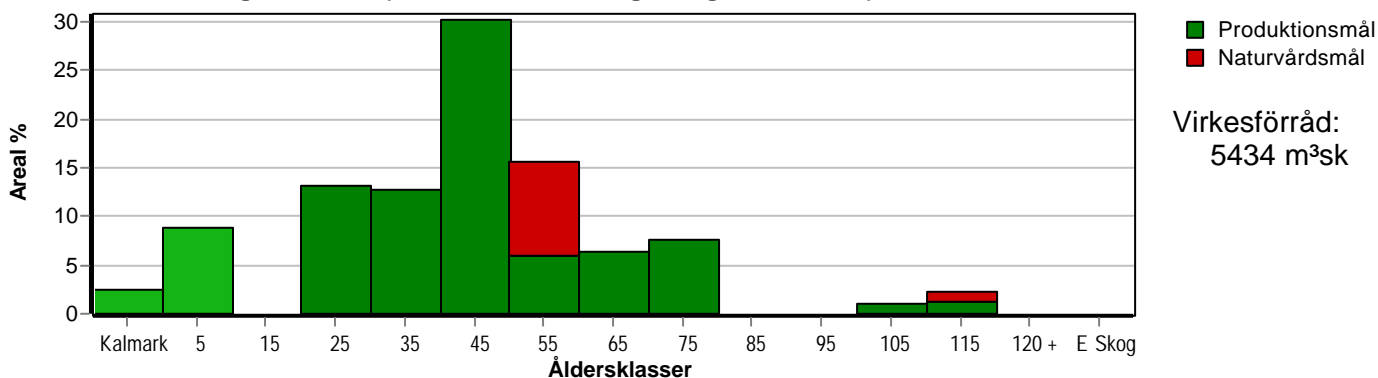
# Skogens fördelning på åldersklasser

Åldersklass	Areal		Virkesförråd				
	ha	%	Totalt m <sup>3</sup> sk	m <sup>3</sup> sk /ha	Tall %	Gran %	Löv %
Kalmark	3,8	8					
- 9 år							
10 - 19	6,5	13	106	16	87	5	8
20 - 29	6,3	13	142	23	57	27	16
30 - 39	14,9	30	1317	88	14	58	28
40 - 49	7,7	16	1024	133	45	2	52
50 - 59	3,1	6	604	195	32	26	42
60 - 69	3,7	7	638	172	84		16
70 - 79							
80 - 89							
90 - 99	0,5	1	108	216		90	10
100 - 109	2,3	5	410	178	25	75	
110 - 119							
120 +	0,6	1	103	172	90	5	5
Lågprodkog(E) ÖF/Skikt							
Summa/Medel	49,4	100	4452	90	39	32	29

Arefördelning, aktuell



Arefördelning, om 10 år (förutsatt att föreslagna åtgärder utförs)



# Skogens fördelning på huggningsklasser

Huggningsklass	Areal		Virkesförråd				
	ha	%	Totalt m <sup>3</sup> sk	m <sup>3</sup> sk /ha	Tall %	Gran %	Löv %
<b>Kalmark</b> K1	3,8	8					
K2							
<b>Röjningsskog</b> R1	1,5	3	22	15	80	10	10
R2	11,3	23	226	20	68	18	13
<b>Gallringsskog</b> G1	22,4	45	2724	122	51	34	15
G2	1,1	2	220	200		10	90
<b>Föryngrings- avverknings- skog</b> S1	1,1	2	170	155	35	59	6
S2	1,8	4	409	227	23	76	1
S3	6,4	13	681	106	6		94
<b>Lågproducer- ande skog</b> E1							
E2							
E3							
<b>Överstånd/Skikt</b>							
<b>Summa/Medel</b>	49,4	100	4452	90	39	32	29

## Kalmark

### K1 Obehandlad kalmark

Mark där åtgärd(er) behövs för att erhålla tillfredsställande föryngring.

### K2 Behandlad kalmark

Mark som fullständigt behandlats med återväxt-åtgärder men där föryngringen inte säkerställts.

## Röjningsskog

### R1 Plantskog

Säkerställd föryngring upp till 1,3 m medelhöjd.

### R2 Ungskog

Skog som är över 1,3 m och som i utvecklings-hänseende motsvarar röjningsskog.

## Gallringsskog

### G1 Normal gallringsskog

Skog som är yngre än skyddsåldern (lägsta ålder för föryngringsavverkning).

### G2 Äldre gallringsskog

Skog som uppnått skyddsåldern och där nästa lämpliga åtgärd normalt är gallring.

## Föryngringsavverkningsskog

### S1 Skog som kan föryngringsavverkas

Normalt föreslås ingen avverkningsåtgärd under planperioden.

### S2 Skog som är mogen att föryngringsavverkas

Normalt infaller en avverkningsåtgärd under planperioden.

### S3 Skog i föryngringsbar ålder

Föryngringsavverkning bör dock inte utföras.

## Lågproducerande skog

### E1 Restskog

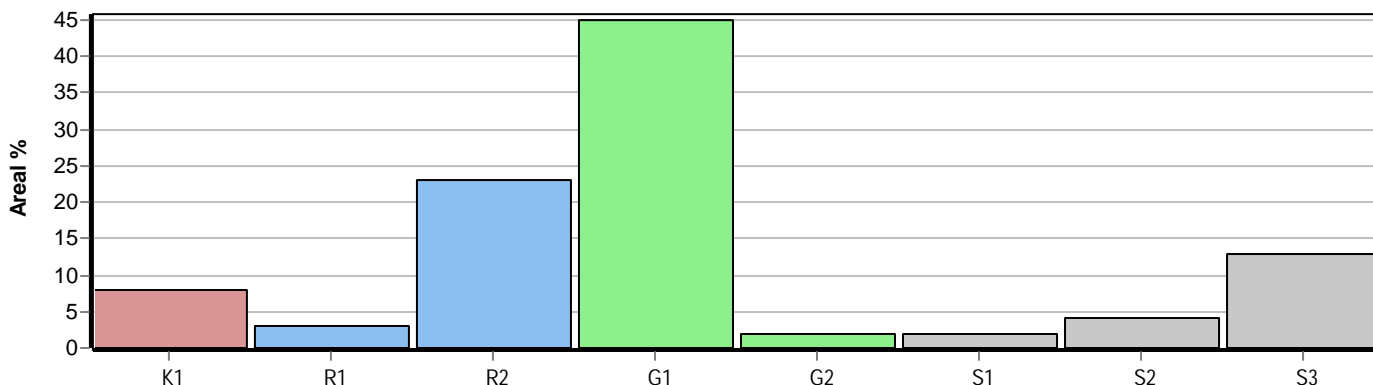
Skog som lämnats efter avverkning eller som uppkommit på grund av skada.

### E2 Gles skog

Gles skog eller skog av ett för marken olämpligt träslag.

### E3 Skog av hagmarkskaraktär

Gles skog av hagmarkskaraktär.

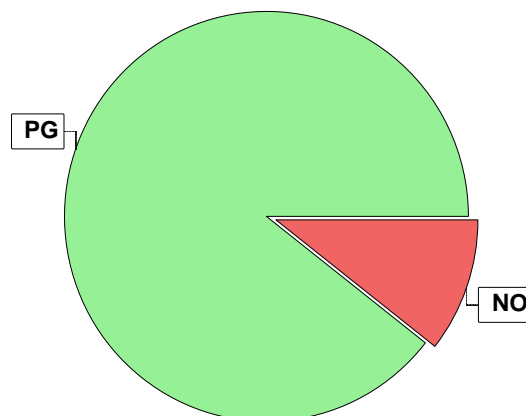


# Skogens fördelning på målklasser

Målklass	Areal		Virkesförråd		Tillväxt		Antal avd
	ha	%	m <sup>3</sup> sk	%	m <sup>3</sup> sk	%	
PG	44,1	89,3	3876	87,1	1743	89,5	23
PF - produktion							0
PF - naturvård							0
NS							0
NO	5,3	10,7	576	12,9	204	10,5	3
Summa	49,4	100,0	4452	100,0	1947	100,0	26

## Impediment

	ha	%
Myr	0,0	<1
Berg	0,0	<1



## Målklasser

Målklasserna ger information om skogens brukning. Klasserna har följande innebörd:

- PG** Produktionsmål med miljöhänsyn  
I avdelningar med låga naturvärden där produktionsmålet styr skötseln. Miljöhänsyn tas genom att hänsynsytor, trädgrupper, evighetsträd och buskar mm lämnas. Miljöhänsyn motsvarar högst ca 10 % av avdelningens produktiva skogsmarksareal.
- PF** Produktionsmål med förstärkt miljöhänsyn  
I avdelningar med låga/vissa naturvärden förenas produktionsmålet med en förstärkt miljöhänsyn. Produktionsmålet styr huvudinriktningen av skötseln, medan naturvårdsmålet dominerar i vissa delar av avdelningen. Förhållandet mellan målen anges som procentsatser av avdelningens produktiva skogsmarksareal. Förstärkt miljöhänsyn innebär att mer än 10 % av avdelningens produktiva skogsmarksareal utgörs av naturhänsyn. Naturvårdsmålet kan i vissa fall överstiga 50 % av avdelningens produktiva skogsmarksareal.
- NS** Naturvårdsmål med skötsel  
I avdelningar med höga naturvärden där återkommande skötsel är nödvändig för att bibehålla områdets naturvärden samt avdelningar med förutsättningar att återskapa dessa naturvärden. Naturvårdsmålet styr skötseln som endast utförs när det är motiverat av naturvårdsskäl.
- NO** Naturvårdsmål, orört  
I avdelningar med höga naturvärden där fri utveckling är nödvändig för att bibehålla områdets naturvärden samt avdelningar med förutsättningar att återskapa dessa naturvärden. Naturvårdsmålet styr genom att området lämnas för fri utveckling. Ibland kan dock ett nyskapande av död ved vara nödvändig för att påskynda utvecklingen av höga naturvärden.

# Avdelningsbeskrivning

## Skifte: Skifte 2

När: 1 = Snarast, 2 = Inom 2-5 år, 3 = Inom 5-10 år, 4 = Inom 10 - 20 år, FF = Förfallen

<sup>1</sup> i = grön kommentar, ii = generell kommentar, iii = åtgärdskommentar, iv = speciella värden

Avd nr	Areal ha (-Avdrag) [Skikt]	Å g o	Ålder år	Hkl Skikt	Sl	Virkesförråd		Mål klass	Trädslag	Med diam cm	Med höjd m	Stam-antal /ha	G-yta m <sup>2</sup>	Terräng		Beskrivning	Åtgärd Alternativ	N ä r	Uttag inkl tillväxt		Årlig tillväxt m <sup>3</sup> sk per ha	Priorit Not <sup>1</sup>		
						ha	avd							Gyl	Trp				%	m <sup>3</sup> sk				
11	62,1 (-0,7)	4	L													Inägomark								
12	56,1 (-0,2)	5	L													Naturresevat								
13	3,9	1	47	S3	G18	113	441	NO,b	Löv	100	16	16	20	511		Bredbladig grästyp (45) Fuktig (3)	Ingen åtgärd				4,0	VP 6,6	i <sup>1</sup>	

# Avdelningsbeskrivning

## Skifte: Skifte 3

När: 1 = Snarast, 2 = Inom 2-5 år, 3 = Inom 5-10 år, 4 = Inom 10 - 20 år, FF = Förfallen

<sup>1</sup> i = grön kommentar, ii = generell kommentar, iii = åtgärdscommentar, iv = speciella värden

Avd nr	Areal ha (-Avdrag) [Skikt]	Ålder år	Hkl Skikt	SI	Virkesförråd m <sup>3</sup> sk		Mål klass	Trädslag	Med diam cm	Med höjd m	Stamantal /ha	G-yta m <sup>2</sup>	Terräng		Beskrivning	Åtgärd Alternativ	När	Uttag inkl tillväxt		Årlig tillväxt m <sup>3</sup> sk per ha	Priorit Not <sup>1</sup>
					ha	avd							GYL	Trp				%	m <sup>3</sup> sk		
14	1,2	1	107	S2	G21	255	306	PG	Gran	100	27	22	29	322		Skiftande ålder Blåbärstyp (30) Fuktig (3)	2	60	203	2,8	VP 2,5
15	6,3 (-0,1)	4	L													Inägomark					
16	0,9	1	47	S3	G20	103	93	NO,b	Löv	100	16	15	19	412		Åkerkant Bredbladig grästyp (45) Frisk (2)			4,2	VP 7,9 <sup>i</sup> GA 0,3	

# Avdelningsbeskrivning

## Skifte: Skifte 4

När: 1 = Snarast, 2 = Inom 2-5 år, 3 = Inom 5-10 år, 4 = Inom 10 - 20 år, FF = Förfallen

i = grön kommentar, ii = generell kommentar, iii = åtgärdskommentar, iv = speciella värden

Avd nr	Areal ha (-Avdrag) [Skikt]	Ålder år	Hkl Skikt	Sl	Virkesförråd m <sup>3</sup> sk		Mål klass	Trädslag	Med diam cm	Med höjd m	Stamantal /ha	G-yta m <sup>2</sup>	Terräng		Beskrivning	Åtgärd Alternativ	När	Uttag inkl tillväxt		Årlig tillväxt m <sup>3</sup> sk per ha	Priorit	Not 1	
					ha	avd							GYL	Trp				%	m <sup>3</sup> sk				
17	25,1 (-0,1)	4 L													Inägomark								
18	0,6	1	127	S2	T19	171	103	PG	Tall 90 Gran 5 Löv 5	25	19	18	221		Lingontyp (25) Frisk (2)	Underv röj f föryng avv Föryng avv Markberedning, annan (F) Plantering (F)	2 2 2 2	60 100	67 45	1,7	VP 2,2		
19	0,6	1	107	S1	T13	104	62	PG	Tall 95 Gran 5	19	13	17	511		Torvmark Fattigristyp (15) Fuktig (3)	Ingen åtgärd Föryng avv (A)	2	100	69	2,4	VP 4,0 GA 1,2		
20	1,5	1	11	R1	T18	15	23	PG	Tall 80 Gran 10 Löv 10	1			121		Kräkbär-Ljungtyp (20) Frisk (2)	Ingen åtgärd				2,3			
21	4,1	1	22	R2	T19	21	86	PG	Tall 60 Gran 25 Löv 15	5			221		Skiftande röjningsbehov Lingontyp (25) Frisk (2)	Röjning	2025	10		2,9			
22	11,0 (-2,0)	5 L													Annan mark								
23	1,1	1	57	G2	G21	200	220	PG	Gran 10 Löv 90	24	19	28	311		Smalbladig grästyp (40) Frisk (2)	Underv röj f gallring Gallring	2025 2025	30	68	4,7	VP 3,1 GÖ 18		
24	1,1	1	32	G1	T20	87	96	PG	Tall 50 Gran 20 Löv 30	12	11	15	221		Lingontyp (25) Frisk (2)	Underv röj f gallring Gallring	2025 2	30	37	4,7	GA 0,7 GÖ 19	ii'	

pcSKOG Plan

Utskriven: 2025-01-17

Län: Västerbottens län Kommun: Umeå Forsamling: Umeå landsförs.  
Brån 27:2 Svallet 1:15 Gubböle Id: 248002001

# pcSKOG Plan

# Avdelningsbeskrivning

## Skifte: Skifte 4

När: 1 = Snarast, 2 = Inom 2-5 år, 3 = Inom 5-10 år, 4 = Inom 10 - 20 år, FF = Förfallen

i = grön kommentar, ii = generell kommentar, iii = åtgärdscommentar, iv = speciella värden

Avd nr	Areal ha (-Avdrag) [Skikt]	Ålder år	Hkl Skikt	Sl	Virkesförråd m <sup>3</sup> sk		Mål klass	Trädslag	Med diam cm	Med höjd m	Stamantal /ha	G-yta m <sup>2</sup>	Terräng		Beskrivning	Åtgärd Alternativ	N å r	Uttag inkl tillväxt		Årlig tillväxt m <sup>3</sup> sk per ha	Priorit Not <sup>1</sup>
					ha	avd							Gyl	Trp				%	m <sup>3</sup> sk		
25	1,3	1	37	G1	G19	110	143	PG	Gran 15 Löv 85	16	15	20	321		Åkerkant Ojämnt Lingontyp (25) Frisk (2)	Ingen åtgärd				4,7	GA 0,4 GÖ 19
26	5,5	1	32	G1	G19	68	374	PG	Tall 25 Gran 60 Löv 15	12	11	13	222		Mycket ojämnt Luckigt Olikådrigt Lingontyp (25) Frisk (2)	Ingen åtgärd				4,8	GÖ 22
27	1,9	1	22	R2	T19	27	51	PG	Tall 50 Gran 30 Löv 20		6		321		Ojämnt Lingontyp (25) Frisk (2)	Röjning	2025	10		3,3	
28	1,1	1	67	S3	G21	95	105	PG	Löv 100	24	18	18	423		Bäckravin Smalbladig grästyp (40) Fuktig (3)	Ingen åtgärd				2,8	VP 3,2
29	1,1	1	37	G1	G20	174	191	PG	Tall 10 Gran 75 Löv 15	15	14	28	321		Skiftande förråd Många klena stammar Blåbärstyp (30) Frisk (2)	Underv röj f gallring Gallring	2025 2025	30	60	6,4	GA 2,5 GÖ 21
30	2,0	1	52	G1	T20	192	384	PG	Tall 50 Gran 35 Löv 15	16	14	28	321		Olikådrigt Ojämnt Mycket underväxt Blåbärstyp (30) Frisk (2)	Underv röj f gallring Gallring	2025 2025	30	119	5,3	GA 3,1 GÖ 22

pcSKOG Plan

Utskriven: 2025-01-17

Län: Västerbottens län Kommun: Umeå Forsamling: Umeå landsförs.  
Brån 27:2 Svallet 1:15 Gubböle Id: 248002001

# pcSKOG Plan



# Avdelningsbeskrivning

## Skifte: Skifte 4

När: 1 = Snarast, 2 = Inom 2-5 år, 3 = Inom 5-10 år, 4 = Inom 10 - 20 år, FF = Förfallen

<sup>1</sup> i = grön kommentar, ii = generell kommentar, iii = åtgärdskommentar, iv = speciella värden

Avd nr	Areal ha (-Avdrag) [Skikt]	Ålder år	Hkl Skikt	Sl	Virkesförråd m <sup>3</sup> sk		Mål klass	Trädslag	Med diam cm	Med höjd m	Stamantal /ha	G-yta m <sup>2</sup>	Terräng		Beskrivning	Åtgärd Alternativ	När	Uttag inkl tillväxt		Årlig tillväxt m <sup>3</sup> sk per ha	Priorit	Not <sup>1</sup>	
					ha	avd							Gyl	Trp				%	m <sup>3</sup> sk				
31	2,3 (-0,1)	19	R2	T20	19	42	PG	Tall Löv	90 10	5		222			Skiftande Älgskador Blåbärstyp (30) Frisk (2)	Röjning	2025	10		3,2			
32	3,8	0	K1	G21	0	0	PG					323			Bäckavin Naturbetesmark Smalbladig grästyp (40) Frisk (2)	Markberedning, annan Plantering (F) Återväxtkontroll (F)	2025 2025 2025						
33	2,8 (-0,2)	67	G1	T19	205	533	PG	Tall	100	19	16	28	121		Skiftande förråd Lingontyp (25) Frisk (2)	Gallring	2	30	181	4,9	GA 2,9 GÖ 23		
34	1,1 (-0,1)	19	R2	T20	15	15	PG	Tall Gran Löv	80 5 15	5		222			Ojämnt Bitvis röjningsbehov Lingontyp (25) Frisk (2)	Röjning	2025	10		2,7			
99	5,2	4													Inågomark								

# Avdelningsbeskrivning

## Skifte: Skifte 5

När: 1 = Snarast, 2 = Inom 2-5 år, 3 = Inom 5-10 år, 4 = Inom 10 - 20 år, FF = Förfallen

<sup>1</sup> i = grön kommentar, ii = generell kommentar, iii = åtgärdscommentar, iv = speciella värden

Avd nr	Areal ha (-Avdrag) [Skikt]	Ålder år	Hkl Skikt	SI	Virkesförråd m <sup>3</sup> sk		Mål klass	Trädslag	Med diam cm	Med höjd m	Stamantal /ha	G-yta m <sup>2</sup>	Terräng		Beskrivning	Åtgärd Alternativ	När	Uttag inkl tillväxt m <sup>3</sup> sk		Årlig tillväxt m <sup>3</sup> sk per ha	Priorit Not <sup>1</sup>	
					ha	avd							GYL	Trp				%	m <sup>3</sup> sk			
35	9,7	4													Inägomark							
36	2,2	5													Annan mark							
37	0,5	1	92	S1	G20	215	108	PG	21	20		24	321		Olikådrigt Blåbärstyp (30) Frisk (2)	Ingen åtgärd Föryng avv (A)	2	100	120	5,2	VP 2,8 GÖ 19	
38	1,2	1	32	G1	G20	107	128	PG	15	11		18	321		Nyröjt Mycket ojämnt Åldre vid bäcken Blåbärstyp (30) Frisk (2)	Gallring	2	30	49	5,5	GA 0,9 GÖ 20	
39	4,7	1	32	G1	G20	82	385	PG	12	12		13	321		Nyröjt Mycket ojämnt Åldre vid bäcken Blåbärstyp (30) Frisk (2)	Ingen åtgärd				5,3	GÖ 19	

# Avdelningsbeskrivning

## Skifte: Skifte 6

När: 1 = Snarast, 2 = Inom 2-5 år, 3 = Inom 5-10 år, 4 = Inom 10 - 20 år, FF = Förfallen

<sup>1</sup> i = grön kommentar, ii = generell kommentar, iii = åtgärdscommentar, iv = speciella värden

Avd nr	Arean ha (-Avdrag) [Skikt]	Ålder år	Hkl Skikt	Sl	Virkesförråd		Mål klass	Trädslag	Med diam cm	Med höjd m	Stamantal /ha	G-yta m <sup>2</sup>	Terräng		Beskrivning	Åtgärd Alternativ	När	Uttag inkl tillväxt		Årlig tillväxt m <sup>3</sup> sk per ha	Priorit	Not <sup>1</sup>
					ha	m <sup>3</sup> sk avd							GYL	Trp				%	m <sup>3</sup> sk			
40	0,3	1	22	R2	T21	17	5	PG	Tall 70 Gran 30	12	7		222		Älgskador Röjt Blåbärstyp (30) Frisk (2)	Ingen åtgärd				2,6		
41	2,9	1	42	G1	T22	169	490	PG	Tall 95 Gran 5	22	15	23	222		Gallrat Blåbärstyp (30) Frisk (2)	Ingen åtgärd				7,3	GA 1,6 GÖ 22	
42	1,8	1	17	R2	T17	15	27	PG	Tall 90 Gran 10		2		122		Älgskador Kråkbär-Ljungtyp (20) Frisk (2)	Röjning	2	10		2,7		
43	0,5	1	102	S3	T15	84	42	NO,s	Tall 100	20	12	15	122		Kråkbär-Ljungtyp (20) Torrt (1)	Ingen åtgärd				2,1	VP 2,9 i <sup>1</sup> GA 1,0	

# Avdelningsbeskrivning

## Skifte: Skifte 5

När: 1 = Snarast, 2 = Inom 2-5 år, 3 = Inom 5-10 år, 4 = Inom 10 - 20 år, FF = Förfallen

<sup>1</sup> i = grön kommentar, ii = generell kommentar, iii = åtgärdskommentar, iv = speciella värden

Avd nr	Areal ha (-Avdrag) [Skikt]	Ålder år	Hkl Skikt	SI	Virkesförråd		Mål klass	Trädslag	Med diam cm	Med höjd m	Stam-antal /ha	G-yta m <sup>2</sup>	Terräng		Beskrivning	Åtgärd Alternativ	När	Uttag inkl tillväxt		Årlig tillväxt m <sup>3</sup> sk per ha	Priorit Not <sup>1</sup>	
					ha	avd							GYL	Trp				%	m <sup>3</sup> sk			
1	1,2	5																				

Brukningscentrum

---

Naturvårdsmål, orört med bevarande av värden som syfte.

**Avd 2 - 13**

**NO**

**Skogliga data**

Areal: 3,9 ha

Ålder: 47 år

Ståndortsindex: G18

Huggningsklass: S3

Virkesförrådet uppgår till 113 m<sup>3</sup>sk/ha och 441 m<sup>3</sup>sk totalt.

Trädslagsfördelning: 100% löv

Beskrivning: Lövdominerad avdelning i gräns mot naturreservat.  
Värden knutna till fågelliv och löv.

Mål: Bevara området.

Åtgärd: Ingen åtgärd.

---

Naturvårdsmål, orört med bevarande av värden som syfte.

**Avd 3 - 16**

**NO**

**Skogliga data**

Areal: 0,9 ha

Ålder: 47 år

Ståndortsindex: G20

Huggningsklass: S3

Virkesförrådet uppgår till 103 m<sup>3</sup>sk/ha och 93 m<sup>3</sup>sk totalt.

Trädslagsfördelning: 100% löv

Beskrivning: Lövdominerad kant mot vattendrag.

Mål: Bevara och utveckla värden knutna till lövdominans och närhet till vatten.

Åtgärd: Ingen åtgärd.

Avd 6 - 43

# NO

**Skogliga data**

Areal: 0,5 ha

Ålder: 102 år

Ståndortsindex: T15

Huggningsklass: S3

Virkesförrådet uppgår till 84 m<sup>3</sup>sk/ha och 42 m<sup>3</sup>sk totalt.

Trädslagsfördelning: 100% tall

**Beskrivning:** Olikåldrig tall på hällmark med stor diameterspridning.

**Mål:** Lämna orört för fri utveckling och bildande av död ved.

**Åtgärd:** Ingen åtgärd.