

Skogskarta över

# Moflo 4:37 Syd

Helgum församling

Sollefteå kommun

Västernorrlands län

Planen avser 2025 - 2034

Inv av Thomas Sandin

Utskriftsdatum 2026-05-26

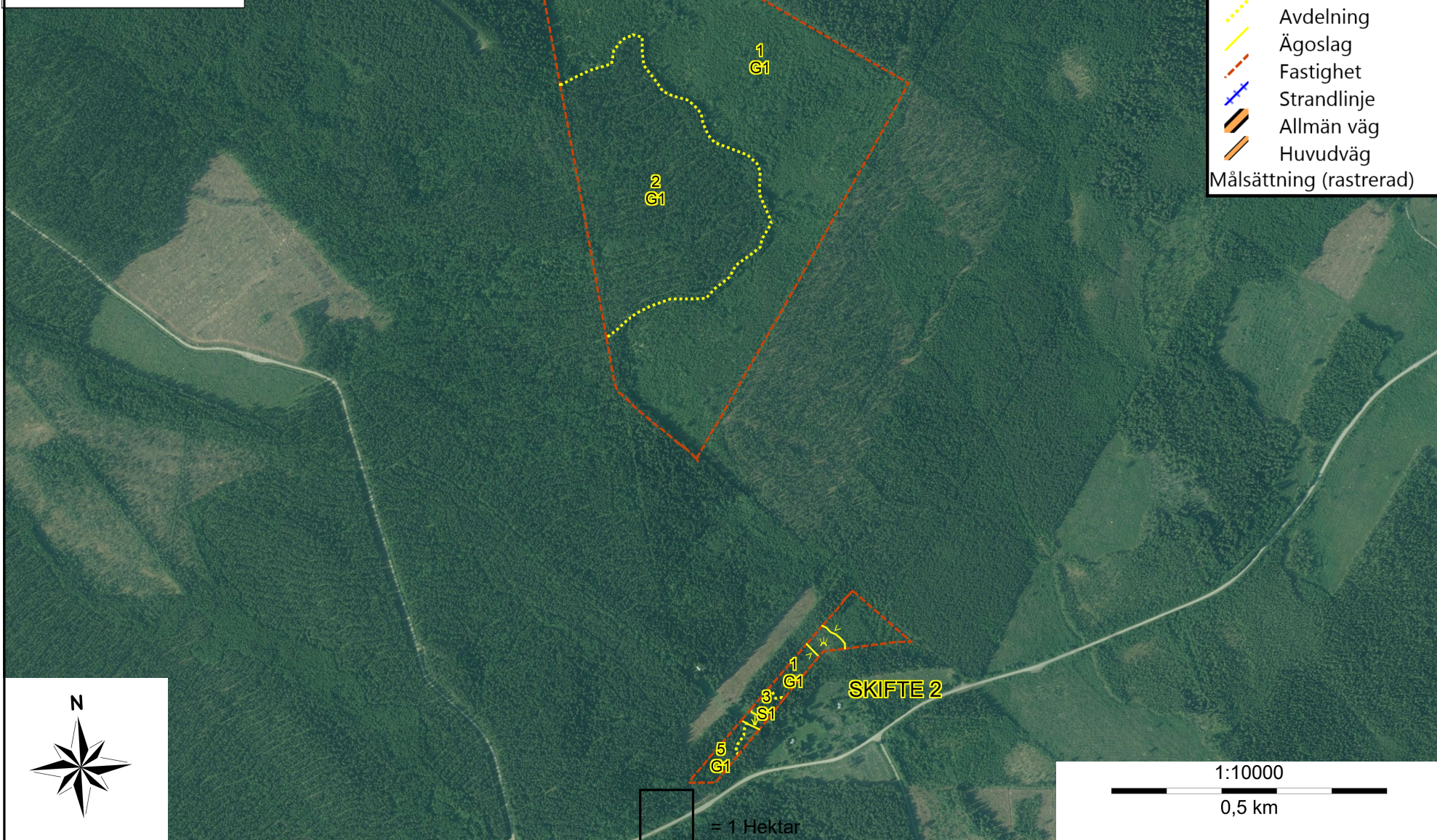
## Symboler

- ▼ Inäga
- K Kulturhistoriskt ok
- \* Myr
- ~ Sumptecken
- > Sammanbockning

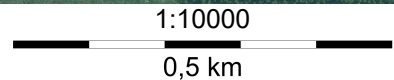
## Linjer®

- ⋯ Avdelning
- Ägoslag
- - - Fastighet
- Strandlinje
- ▨ Allmän väg
- ▨ Huvudväg

Målsättning (rastrerad)

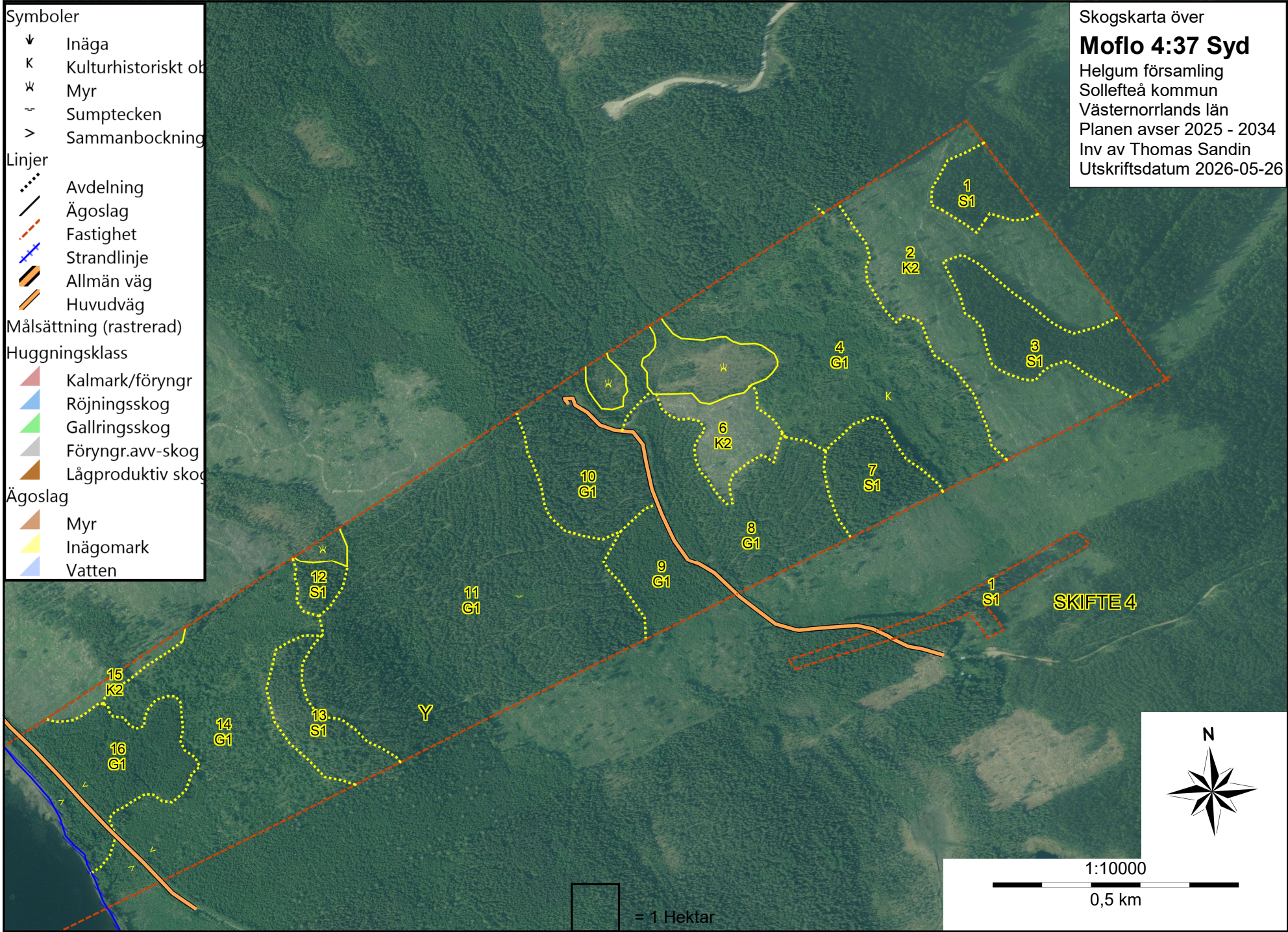


= 1 Hektar



Skogskarta över  
**Moflo 4:37 Syd**  
 Helgum församling  
 Sollefteå kommun  
 Västernorrlands län  
 Planen avser 2025 - 2034  
 Inv av Thomas Sandin  
 Utskriftsdatum 2026-05-26

- Symboler**
- ▼ Inäga
  - K Kulturhistoriskt objekt
  - \* Myr
  - Sumpstecken
  - > Sammanbockning
- Linjer**
- ⋯ Avdelning
  - Ägoslag
  - - - Fastighet
  - +— Strandlinje
  - ▨ Allmän väg
  - ▩ Huvudväg
- Målsättning (rastrerad)**
- Huggningsklass**
- ▴ Kalmark/föryngr
  - ▵ Röjningsskog
  - ▿ Gallringsskog
  - Föryngr.avv-skog
  - ▾ Lågproduktiv skog
- Ägoslag**
- ▴ Myr
  - ▵ Inägomark
  - ▿ Vatten



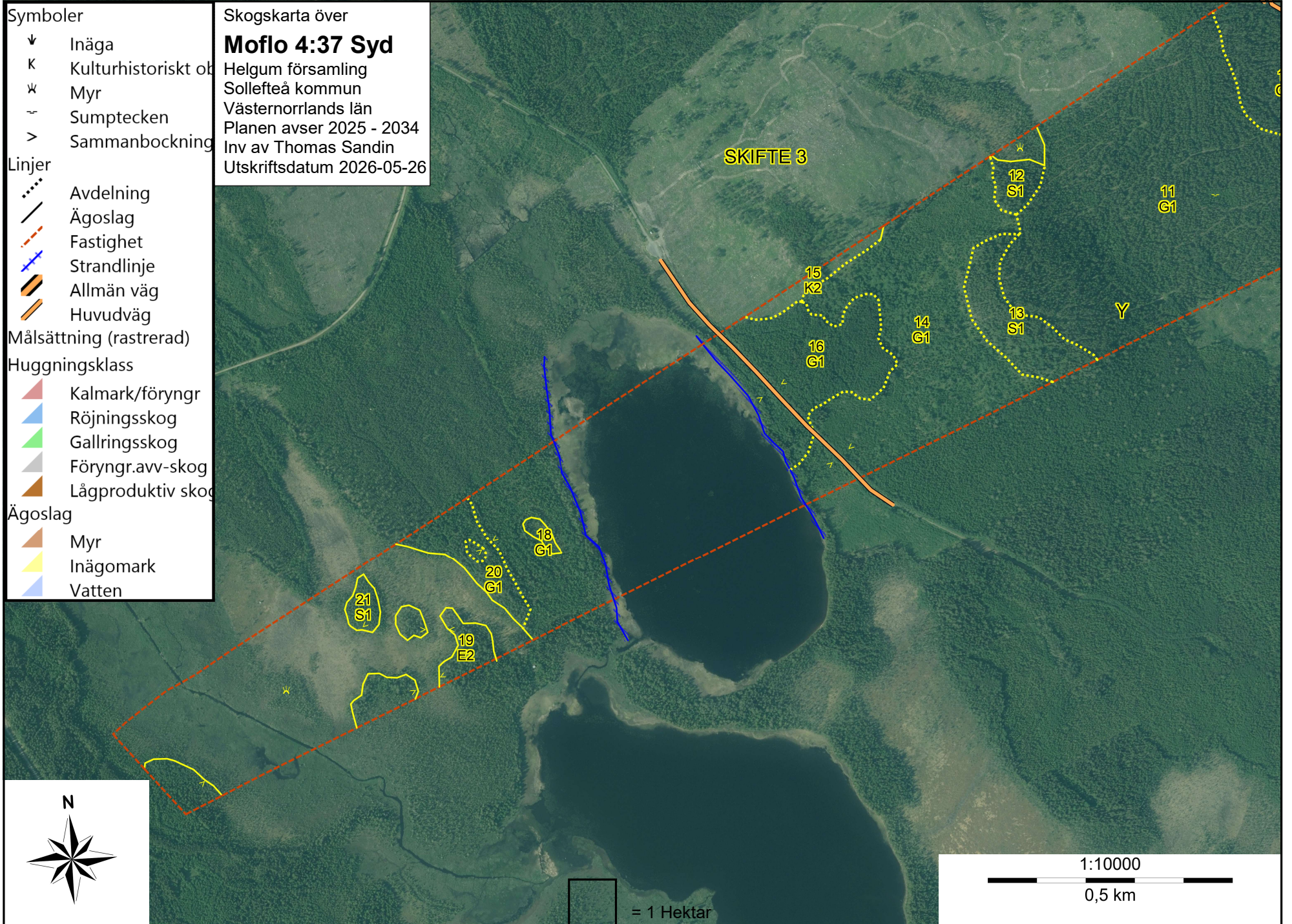
SKIFTE 4

= 1 Hektar

1:10000  
 0,5 km

- Symboler**
- ▼ Inäga
  - K Kulturhistoriskt objekt
  - \* Myr
  - ~ Sumptecken
  - > Sammanbockning
- Linjer**
- ⋯ Avdelning
  - Ägoslag
  - - - Fastighet
  - +— Strandlinje
  - ▨ Allmän väg
  - ▩ Huvudväg
- Målsättning (rastrerad)**
- Huggningsklass**
- ▴ Kalmark/föryngr
  - ▵ Röjningsskog
  - ▿ Gallringskog
  - Föryngr.avv-skog
  - Lågproduktiv skog
- Ägoslag**
- ▭ Myr
  - ▭ Inägomark
  - ▭ Vatten

Skogskarta över  
**Moflo 4:37 Syd**  
 Helgum församling  
 Sollefteå kommun  
 Västernorrlands län  
 Planen avser 2025 - 2034  
 Inv av Thomas Sandin  
 Utskriftsdatum 2026-05-26



SKIFTE 3

11  
G1

12  
S1

13  
S1

14  
G1

15  
K2

16  
G1

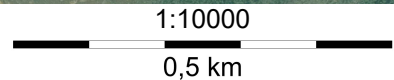
18  
G1

19  
E2

20  
G1

21  
S1

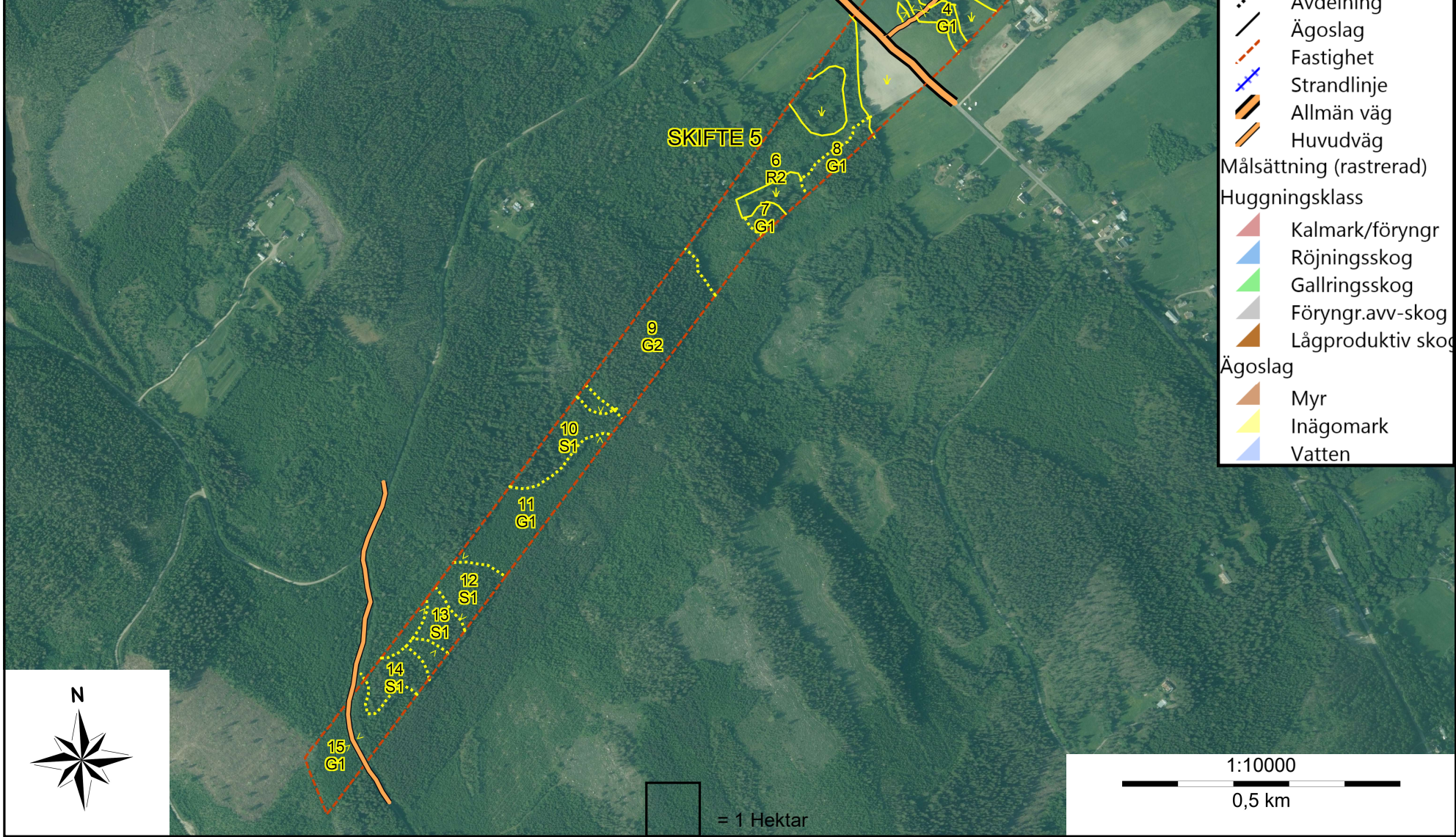
Y



= 1 Hektar

Skogskarta över  
**Moflo 4:37 Syd**  
 Helgum församling  
 Sollefteå kommun  
 Västernorrlands län  
 Planen avser 2025 - 2034  
 Inv av Thomas Sandin  
 Utskriftsdatum 2026-05-26

- Symboler**
- ↓ Inäga
  - K Kulturhistoriskt ok
  - ✖ Myr
  - ~ Sumpdecken
  - > Sammanbockning
- Linjer**
- ⋯ Avdelning
  - Ägoslag
  - - - Fastighet
  - +— Strandlinje
  - ▬ Allmän väg
  - ▬ Huvudväg
- Målsättning (rastrerad)**
- Huggningsklass**
- ▴ Kalmark/föryngr
  - ▵ Röjningsskog
  - ▿ Gallringsskog
  - Föryngr.avv-skog
  - Lågproduktiv skog
- Ägoslag**
- ▴ Myr
  - ▵ Inägomark
  - ▿ Vatten



▭ = 1 Hektar

1:10000  
 0,5 km