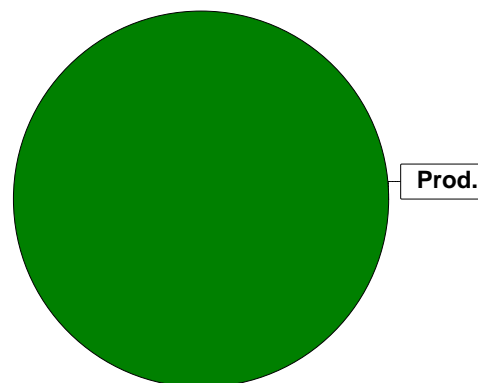


Sammanställning över fastigheten

Arealer

	hektar	%
Produktiv skogsmark	73,7	98
Myr/kärr/mosse	0,4	1
Berg/Hällmark	0,0	<1
Inäga/åker	0,0	<1
Väg och kraftledning (linjeavdrag)	0,2	<1
Annat	0,7	1
Summa landareal	75,0	
Vatten	0,1	



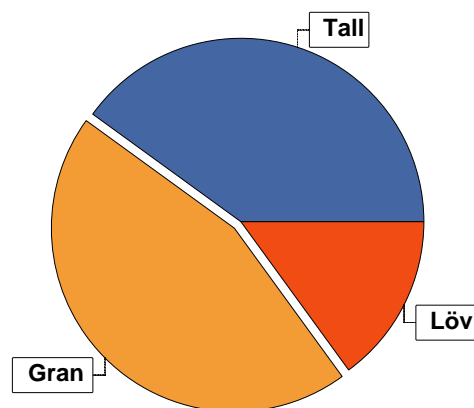
Virkesförråd

	m³sk	%	ha
Totalt			
Tall	4589	40	24,6
Gran	5172	45	27,7
Löv	1761	15	21,2
Cont	29	<1	0,2

m³sk
11551

Medeltal

m³sk per hektar
157



Bonitet

Fastighetens medelbonitet är beräknad till

m³sk per ha
5,3

Tillväxt

Tillväxt för perioden 2023-10-03 + 10 år beräknad med hänsyn till föreslagna åtgärder

m³sk per år
322

Avverkningsförslag

Förnygringsavverkning

Gallring

Naturvårdande skötsel

Totalt under perioden

m³sk
4070
1585
213
5868

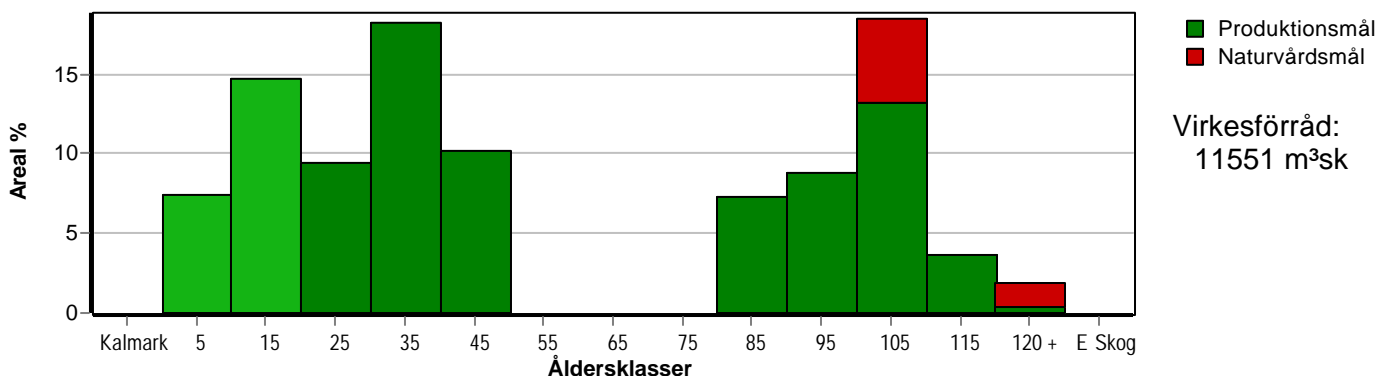
Förväntad tillväxt första växtsäsongen

m³sk
413
m³sk per ha
5,6

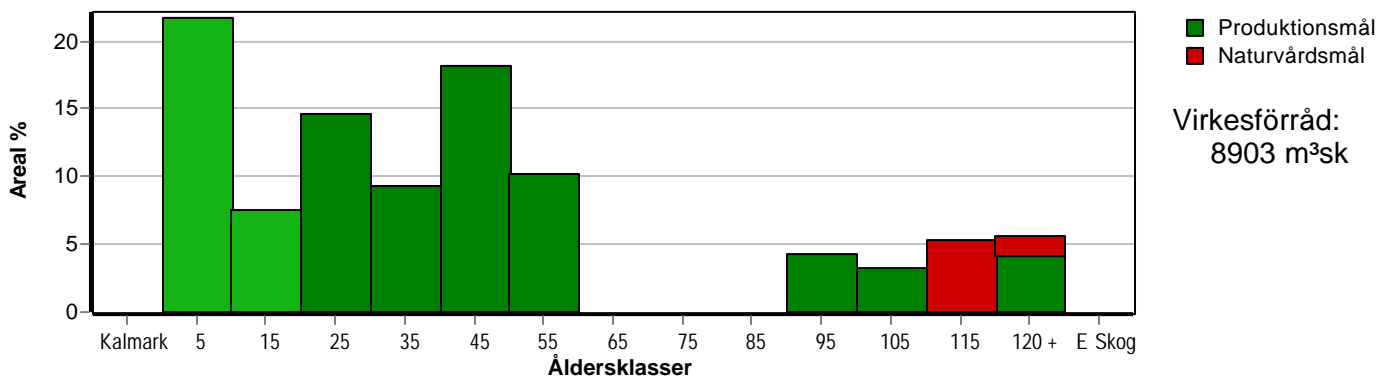
Skogens fördelning på åldersklasser

Åldersklass	Areal		Virkesförråd					
	ha	%	Totalt m³sk	m³sk /ha	Gran %	Tall %	Löv %	Cont %
Kalmark								
- 9 år	5,5	7	55	10	25	10	65	
10 - 19	10,8	15	161	15	35	7	57	
20 - 29	6,9	9	653	95	18	46	36	
30 - 39	13,4	18	1378	103	19	36	45	
40 - 49	7,5	10	1454	194	22	72	3	2
50 - 59								
60 - 69								
70 - 79								
80 - 89	5,4	7	1580	293	84		16	
90 - 99	6,5	9	1747	269	55	40	5	
100 - 109	13,6	18	3148	231	63	27	10	
110 - 119	2,7	4	911	337		100		
120 +	1,4	2	344	246	32	44	25	
Lågprodkog(E)								
ÖF/Skikt	[3,0]		120	40		100		
Summa/Medel	73,7	100	11551	157	45	40	15	

Arefördelning, aktuell



Arefördelning, om 10 år (föresatt att föreslagna åtgärder utförs)



Aktuell andel kalmark och skog yngre än 20 år är 22 % (16,3 ha) och om 10 år (föresatt att föreslagna åtgärder utförs) 29 % (21,5 ha).

Skogens fördelning på huggningsklasser

Huggningsklass	Areal		Virkesförråd					
	ha	%	Totalt m ³ sk	m ³ sk /ha	Gran %	Tall %	Löv %	Cont %
Kalmark K1								
K2								
Röjningsskog R1								
R2	16,3	22	216	13	33	8	59	
Gallringsskog G1	25,7	35	3275	127	21	54	24	1
G2	2,1	3	210	100	4	44	52	
Föryngrings- avverknings- skog S1	6,2	8	2197	354	46	46	8	
S2	18,4	25	4533	246	65	28	6	
S3	5,0	7	1000	200	44	30	26	
Lågproducer- ande skog E1								
E2								
E3								
Överstånd/Skikt	[3,0]		120	40		100		
Summa/Medel	73,7	100	11551	157	45	40	15	

Kalmark

- K1 Obehandlad kalmark**
Mark där åtgärd(er) behövs för att erhålla tillfredsställande föryngring.
- K2 Behandlad kalmark**
Mark som fullständigt behandlats med återväxt-åtgärder men där föryngringen inte säkerställts.

Röjningsskog

- R1 Plantskog**
Säkerställd föryngring upp till 1,3 m medelhöjd.
- R2 Ungskog**
Skog som är över 1,3 m och som i utvecklings-hänseende motsvarar röjningsskog.

Gallringsskog

- G1 Normal gallringsskog**
Skog som är yngre än skyddsåldern (lägsta ålder för föryngringsavverkning).
- G2 Äldre gallringsskog**
Skog som uppnått skyddsåldern och där nästa lämpliga åtgärd normalt är gallring.

Föryngringsavverkningsskog

- S1 Skog som kan föryngringsavverkas**
Normalt föreslås ingen avverkningsåtgärd under planperioden.
- S2 Skog som är mogen att föryngringsavverkas**
Normalt infaller en avverkningsåtgärd under planperioden.
- S3 Skog i föryngringsbar ålder**
Föryngringsavverkning bör dock inte utföras.

Lågproducerande skog

- E1 Restskog**
Skog som lämnats efter avverkning eller som uppkommit på grund av skada.
- E2 Gles skog**
Gles skog eller skog av ett för marken olämpligt träslag.
- E3 Skog av hagmarkskaraktär**
Gles skog av hagmarkskaraktär.

