

# Min skog

<b>Planens namn</b>	Slätten 1:4
<b>Planen avser tiden</b>	fr o m 2024-02-22 och tio år framåt
<b>Fältarbetet utfört under</b>	2024-02
<b>Planen upprättad av</b>	Per Moberg
<b>Planläggningsmetod</b>	Skogsbruksplan En certifieringsanpassad "grön" skogsbruksplan som bygger på skogliga grunddata som kontrollmätts och uppdaterats i fält. Alla avdelningar är målklassade utifrån en naturvärdesbedömning.
<b>Planen ajourförd t o m</b>	2024-03-11
	<b>Ägarförhållanden</b>
<b>Ägare, 1/1</b>	Furåsen AB
	<b>Fastighetsuppgifter</b>
<b>Fastighet</b>	Slätten 1:4 Västra Götalands län, Lilla Edet, Västerlanda

# LUDVIG & CO

## Kommentarer till Slätten 1:4

# Skogsbruksplan

Detta är en grön skogsbruksplan som bl.a. syftar till att uppfylla Skogsvårdslagens två jämställda mål, produktions- och miljömålet.

## Fastigheten i landskapet

Fastigheten är belägen i Lilla Edets kommun och det landskapet domineras av kuperad terräng med varierad skog på de höre belägna områdena. I anslutning till områdena längs Göta älv är boniteten ofta mycket god och skogen har ett större inslag av löv och ädellöv.

## Inriktning och mål

Skogsägarens målsättning för skogsbruket är en obligatorisk uppgift i en certifieringsanpassad skogsbruksplan. Många av våra planer görs i samband med ett förestående ägarbyte och nuvarande ägare har kanske som enda mål att få fastigheten såld eller överläten till nästa generation. För att ändå uppfylla certifieringen:

Nuvarande ägare har nu som övergripande mål att sälja/överlåta fastigheten. Skötselmålet har under ägandet varit att bedriva ett skogsbruk med hög virkesproduktion där man samtidigt tar hänsyn till (och utvecklar) befintliga naturvärden. Utöver detta värdesätter ägaren en god jakt och viltvård.

## Avverkning och skogsvård

Åtgärdsförslag finns angivet avdelningsvis enligt listan "**Avdelningsbeskrivning**", de sammanställs via utskriften "**Avverkning och tillväxt**", "**Skogsvårdsåtgärder**" och "**Åtgärdsöversikt**".

## Hänsyn och områdesskydd

En omfattande efterforskning har gjorts för att se om din fastighet berörs av t.ex. nyckelbiotoper. Se utskriften "**Sammanställning speciella värden (natur/kultur)**" om fastigheten berörs av något av nedanstående hänsynskrävande områden:

- Nyckelbiotop
- Naturvärde
- Sumpskog
- Naturvårdsavtal
- Biotopskydd
- Naturreservat
- Natura2000
- Fornminne
- Vattenskyddsområde

## Naturvård

En prioritering av naturvårdsbestånd har gjorts och de avdelningarna har nu målklassen NS, naturvård skötselkrävande eller NO, naturvård som lämnas orörd. Se utskriften "**Skogens fördelning på målklasser**", certifieringskravet är att minst 5% av den produktiva skogsmarken avsätts till naturvård.

## Lövskog

Skogscertifiering ställer krav på att minst 5% av den friska och fuktiga skogsmarken ska domineras av löv. Se utskriften "**Sammanställning lövdominerade bestånd**" för vilka bestånd som idag är lövdominerade och vilka som föreslagits ska skötas lövdominerat i framtiden. Att tänka på är att gynna löv vid gallring och röjning i dessa avdelningar.

Löv ska även gynnas i alla avdelningar. FSC anger 10% av stamantalet vid förnygringsavverkning och PEFC 10% av stamantalet

vid röjning och gallring för att minst vara 20 stammar / hektar vid sistagallringen.

## Forn- och kulturlämningar

På **hänsynskartan** framgår eventuella kända forn- och kulturlämningar. Se respektive avdelning för mer information. Detaljerad information finns att läsa på webbsidan Skogens pärlor hos Skogsstyrelsen.

Odlingsspår, främst i form av stenrösen och stengärdesgårdar skall alltid visas hänsyn.

I fastighetens södra gräns finns en skvaltkvarn uppförd under senare år som ska efterlikna en historisk kvarn. Den ägs och drivs av föreningen Stendammskvarnens Vänner.

## Områden för anpassat brukande som kontinuitetsskogsbruk, friluftsliv & rekreation

I de fall områden har identifierats vara av särskild vikt för friluftsliv och rekreation så framgår det i avdelningsbeskrivningen. En del skogsbruksplaner utökas även med målklassen R – Rekreationsskog.

FSC anger att del av skogen ska skötas med anpassat brukande med mål primära mål att långsiktigt bevara och utveckla naturvärden och/eller sociala värden. Tillsammans med NS/NO-arealen ska denna areal uppgå till minst 10%.

## Allmänt om din skogsbruksplan

Detta är en grön skogsbruksplan som syftar till att uppfylla Skogsvårdslagens två jämställda mål, **produktionsmålet** "Skogen och skogsmarken skall utnyttjas effektivt och ansvarsfullt så att den ger en uthålligt god avkastning. Skogsproduktionens inriktning skall ge handlingsfrihet i fråga om användningen av vad skogen producerar."

och **miljömålet** "Skogsmarkens naturgivna produktionsförmåga skall bevaras. En biologisk mångfald och genetisk variation i skogen skall säkras. Skogen skall brukas så att växt- och djurarter som naturligt hör hemma i skogen ges förutsättningar att fortleva under naturliga betingelser och i livskraftiga bestånd. Hotade arter och naturtyper skall skyddas. Skogens kulturmiljövärden samt dess estetiska och sociala värden skall värnas."

Skogen delas upp i avdelningar där produktion är huvudmålet (målklass PG) och avdelningar där huvudmålet är naturvård (målklass NS och NO). Avdelningar där målen är jämnstarka hamnar i en speciell målklass (K eller PF). Samtliga avdelningar ges på detta sätt ett långsiktigt mål. Det är främst de avdelningar som i dagsläget har de högsta naturvärdena som får naturvård som mål (NS och NO). I en certifieringsanpassad skogsbruksplan krävs att minst 5 % av den produktiva skogsmarksarealen finns i klasserna NO eller NS. Samtliga avdelningar med naturvårdsmål (helt eller delvis) beskrivs under Gröna kommentarer. Här förklaras även avdelningens mål och eventuella åtgärdsförslag ingående.

Utöver detta anpassas brukandet på ytterligare areal så att denna tillsammans med NS/NO uppgår till minst 10%. Exempel på områden är ytterligare NS/NO utöver tidigare 5%, områden med förstärkt naturhänsyn och specifika åtgärder, kontinuitetsskogsbruk, luckhugning med naturlig föryngring, områden med förstärkt hänsyn till upplevelsevärden, områden med förstärkt hänsyn till renskötsel.

Skogsbruksplanen ger en samlad bild över skogstillgångarna på den aktuella fastigheten. Dessutom ges ett förslag till handlingsprogram för skogsbruket under den kommande 10-årsperioden. Förslaget grundar sig på skogstillståndet, ägarens målsättning samt skogsvårdslagens bestämmelser. Skogsbruksplanen ger vägledning för beslut om rationellt och ekonomiskt riktiga åtgärder under hänsynstagande till miljön. Den utgör därmed ett gott underlag för planering av avverkning, skogsvård och naturvårdsåtgärder.

I de avdelningar där virkesproduktion är huvudsyftet (PG) förutsätts att naturvårdshänsyn tas enligt skogsvårdslagen.

## Generella åtgärdsförslag och råd

- Anvisningar om generell hänsyn ges inte i skogsbruksplanen. God vägledning kan erhållas via Skogsstyrelsen Målbilder för god miljöhänsyn, <https://www.skogsstyrelsen.se/mer-om-skog/malbilder-for-god-miljohansyn/>
- Löpande underhåll av vägar, diken och rågångar.
- Undvik markskador genom att lämna kantzoner, risa basvägar, korsa vattendrag på lämpliga ställen och undvik körning i försumpade områden. Markfuktighetskartan är ett bra hjälpmedel för att identifiera känsliga skogspartier.
- Kantzoner lämnas och skapas utmed inägor, mossar och vattendrag. Alla skogliga impediment lämnas orörda.
- Naturvärdesträd lämnas och värnas vid skogsbruksåtgärder, t.ex. genom friställning. Finns det för få så lämnas

utvecklingsträd som på sikt kan bli nya naturvärdesträd.

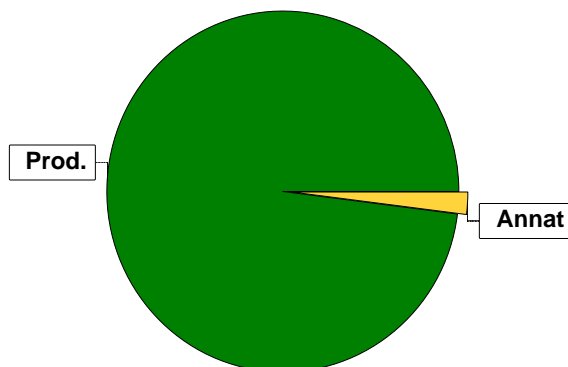
- Död ved äldre än 1 år lämnas alltid kvar i bestånden. Högstubbar tillverkas både i slutavverkningar och grövre gallringar.
- Gynna löv på lämpliga ställen, tex runt inägomark och intill vatten.

Lycka till med din nya Skogsbruksplan!

# Sammanställning över fastigheten

## Arealer

	hektar	%
Produktiv skogsmark	14,0	96
Myr/kärr/mosse	0,0	<1
Berg/Hällmark	0,1	1
Inäga/åker	0,0	<1
Väg och kraftledning (linjeavdrag)	0,2	1
Annat	0,3	2
<hr/>		
Summa landareal	14,6	
Vatten	0,0	

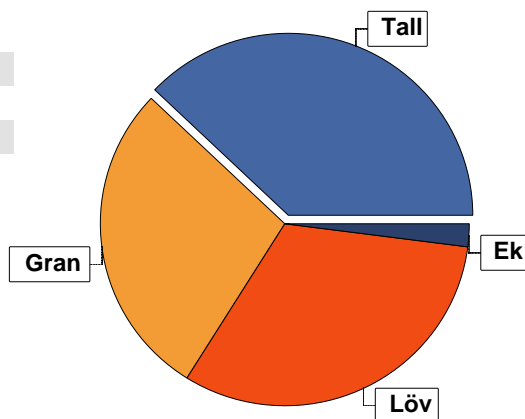


## Virkesförråd

	m³sk	%	ha
<b>Totalt</b>			
m³sk	1913		
Tall	747	38	6,2
Gran	528	28	3,3
Löv	604	32	4,2
Ek	34	2	0,2

### Medeltal

m³sk per hektar  
137



## Bonitet

Fastighetens medelbonitet är beräknad till

m³sk per ha  
6,3

## Tillväxt

Tillväxt för perioden 2024-02-22 + 10 år beräknad med hänsyn till föreslagna åtgärder

m³sk per år  
81

## Avverkningsförslag

Förnygringsavverkning

Gallring

Naturvårdande skötsel

Totalt under perioden

m³sk  
0  
406  
38  
444

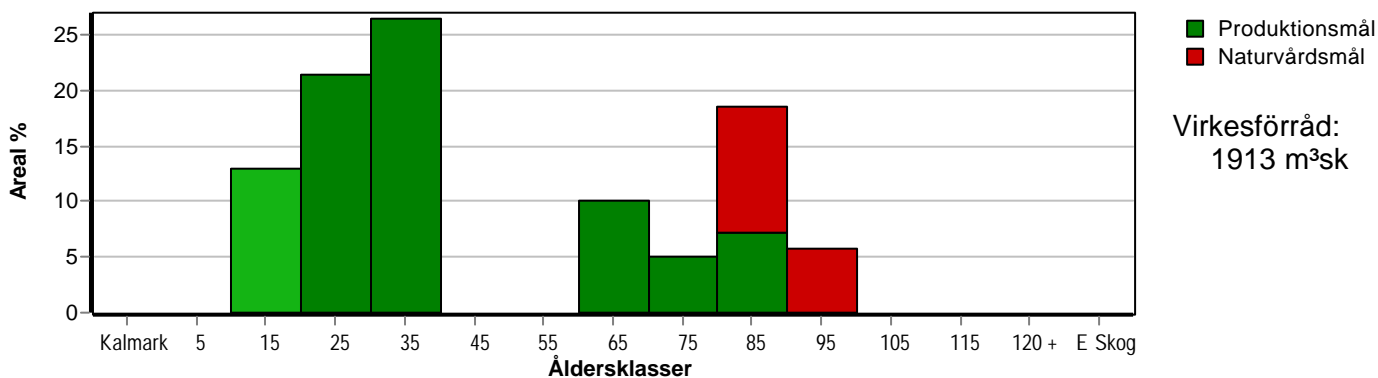
Förväntad tillväxt första växtsäsongen

m³sk  
86  
m³sk per ha  
6,1

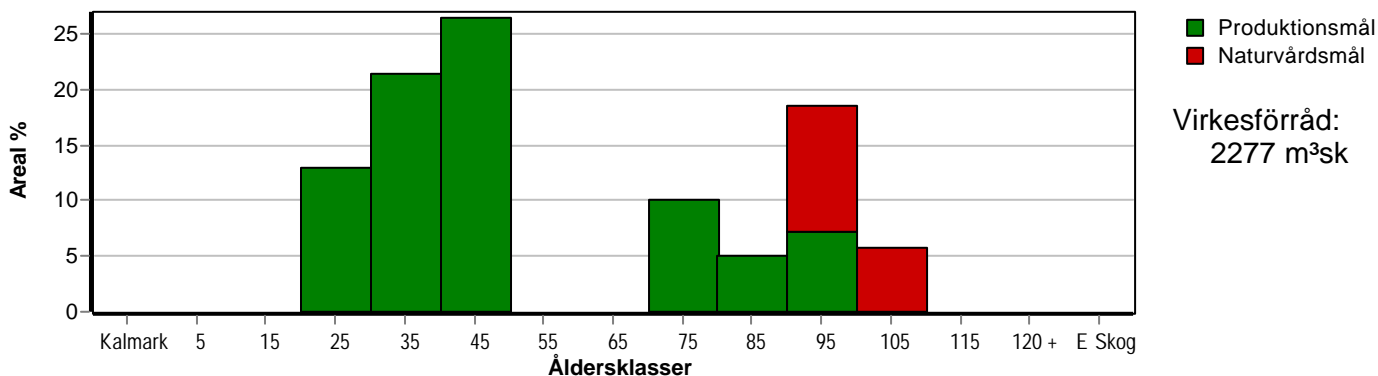
# Skogens fördelning på åldersklasser

Åldersklass	Areal		Virkesförråd					
	ha	%	Totalt m <sup>3</sup> sk	m <sup>3</sup> sk /ha	Tall %	Löv %	Gran %	Ek %
<b>Kalmark</b>								
- 9 år								
10 - 19	1,8	13	86	48	77	11	11	
20 - 29	3,0	21	386	129		73	27	
30 - 39	3,7	26	483	131	61	24	15	
40 - 49								
50 - 59								
60 - 69	1,4	10	252	180	5	50	45	
70 - 79	0,7	5	112	160		45	25	30
80 - 89	2,6	19	394	152	90	5	5	
90 - 99	0,8	6	200	250	10		90	
100 - 109								
110 - 119								
120 +								
Lågproduktkog(E) ÖF/Skikt								
<b>Summa/Medel</b>	<b>14,0</b>	<b>100</b>	<b>1913</b>	<b>137</b>	<b>39</b>	<b>32</b>	<b>28</b>	<b>2</b>

Arefördelning, aktuell



Arefördelning, om 10 år (förutsatt att föreslagna åtgärder utförs)



# Skogens fördelning på huggningsklasser

Huggningsklass	Areal		Virkesförråd					
	ha	%	Totalt m <sup>3</sup> sk	m <sup>3</sup> sk /ha	Tall %	Löv %	Gran %	Ek %
<b>Kalmark</b> K1								
K2								
<b>Röjningsskog</b> R1								
R2	1,8	13	86	48	77	11	11	
<b>Gallringsskog</b> G1	8,8	63	1233	140	25	47	26	3
G2								
<b>Föryngrings- avverknings- skog</b> S1	1,0	7	170	170	90	5	5	
S2								
S3	2,4	17	424	177	52	3	45	
<b>Lågproducer- ande skog</b> E1								
E2								
E3								
<b>Överstånd/Skikt</b>								
<b>Summa/Medel</b>	14,0	100	1913	137	39	32	28	2

## Kalmark

- K1 Obehandlad kalmark**  
Mark där åtgärd(er) behövs för att erhålla tillfredsställande föryngring.
- K2 Behandlad kalmark**  
Mark som fullständigt behandlats med återväxt-åtgärder men där föryngringen inte säkerställts.

## Röjningsskog

- R1 Plantskog**  
Säkerställd föryngring upp till 1,3 m medelhöjd.
- R2 Ungskog**  
Skog som är över 1,3 m och som i utvecklings-hänseende motsvarar röjningsskog.

## Gallringsskog

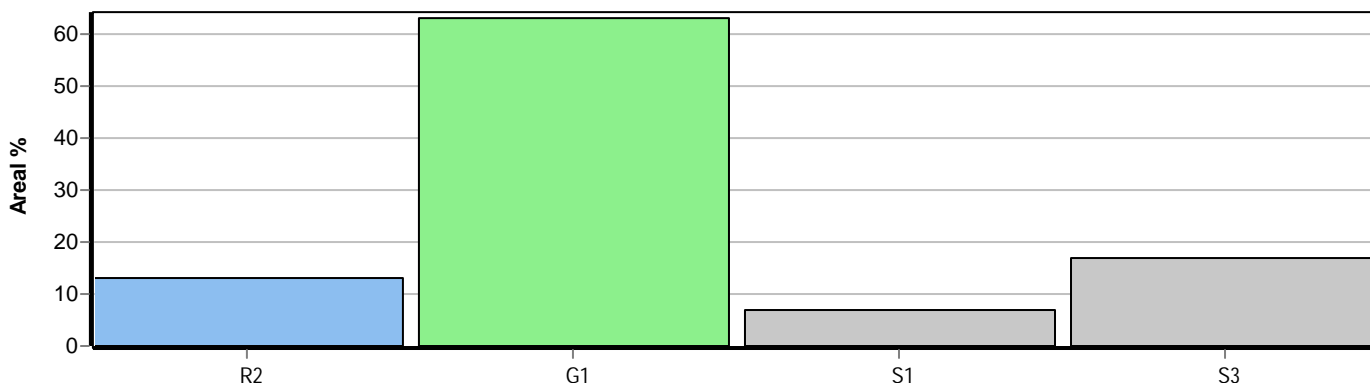
- G1 Normal gallringsskog**  
Skog som är yngre än skyddsåldern (lägsta ålder för föryngringsavverkning).
- G2 Äldre gallringsskog**  
Skog som uppnått skyddsåldern och där nästa lämpliga åtgärd normalt är gallring.

## Föryngringsavverkningsskog

- S1 Skog som kan föryngringsavverkas**  
Normalt föreslås ingen avverkningsåtgärd under planperioden.
- S2 Skog som är mogen att föryngringsavverkas**  
Normalt infaller en avverkningsåtgärd under planperioden.
- S3 Skog i föryngringsbar ålder**  
Föryngringsavverkning bör dock inte utföras.

## Lågproducerande skog

- E1 Restskog**  
Skog som lämnats efter avverkning eller som uppkommit på grund av skada.
- E2 Gles skog**  
Gles skog eller skog av ett för marken olämpligt träslag.
- E3 Skog av hagmarkskaraktär**  
Gles skog av hagmarkskaraktär.



# Skogens fördelning på målklasser

Målklass	Areal		Virkesförråd		Tillväxt		Antal avd
	ha	%	m <sup>3</sup> sk	%	m <sup>3</sup> sk	%	
PG	10,2	72,9	1237	64,6	633	78,5	11
K - produktion	0,8	5,7	151	7,9	39	4,8	1
K - naturvård	0,6	4,3	101	5,3	26	3,2	1
NS	1,6	11,4	224	11,7	56	6,9	1
NO	0,8	5,7	200	10,5	53	6,6	1
<b>Summa</b>	<b>14,0</b>	<b>100,0</b>	<b>1913</b>	<b>100,0</b>	<b>807</b>	<b>100,0</b>	<b>14</b>

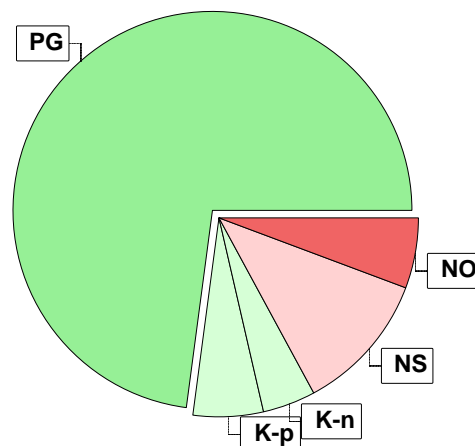
2,4 ha (17,1 %) av planens produktiva areal är avsatta i planens certifiering för NS/NO.

## Impediment

	ha	%
Myr	0,0	<1
Berg	0,1	1

## Skötselriktning

	ha	%
Trakthygges	10,2	73
Förstärkt naturv	3,8	27



## Målklasser

Målklasserna ger information om skogens brukning. Klasserna har följande innebörd:

- PG** Produktionsmål med miljöhänsyn  
I avdelningar med låga naturvärden där produktionsmålet styr skötseln. Miljöhänsyn tas genom att hänsynsytor, trädgrupper, evighetsträd och buskar mm lämnas. Miljöhänsyn motsvarar högst ca 10 % av avdelningens produktiva skogsmarksareal.
- K** Produktionsmål med förstärkt miljöhänsyn  
I avdelningar med låga/vissa naturvärden förenas produktionsmålet med en förstärkt miljöhänsyn. Produktionsmålet styr huvudinriktningen av skötseln, medan naturvårdsmålet dominerar i vissa delar av avdelningen. Förhållandet mellan målen anges som procentsatser av avdelningens produktiva skogsmarksareal. Förstärkt miljöhänsyn innebär att mer än 10 % av avdelningens produktiva skogsmarksareal utgörs av naturhänsyn. Naturvårdsmålet kan i vissa fall överstiga 50 % av avdelningens produktiva skogsmarksareal.
- NS** Naturvårdsmål med skötsel  
I avdelningar med höga naturvärden där återkommande skötsel är nödvändig för att bibehålla områdets naturvärden samt avdelningar med förutsättningar att återskapa dessa naturvärden. Naturvårdsmålet styr skötseln som endast utförs när det är motiverat av naturvårdsskäl.
- NO** Naturvårdsmål, orört  
I avdelningar med höga naturvärden där fri utveckling är nödvändig för att bibehålla områdets naturvärden samt avdelningar med förutsättningar att återskapa dessa naturvärden. Naturvårdsmålet styr genom att området lämnas för fri utveckling. Ibland kan dock ett nyskapande av död ved vara nödvändig för att påskynda utvecklingen av höga naturvärden.



# Sammanställning lövdominerade bestånd

För certifiering ska, under merparten av omloppstiden, minst 5 % av arealen för den friska och fuktiga marken domineras av löv.

Av sammanställningens produktiva skogsmarksareal om 14,0 ha är 100,0 % (14,0 ha) frisk eller fuktig.

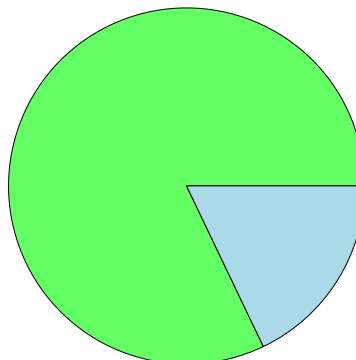
Sammanställningen avser frisk eller fuktig skogsmark som är lövdominerad (minst 50 % löv i trädslagsandelar).

Aktuella - lövdominerade bestånd enligt planens trädslag (i röjningsskog räknas endast det löv som överensstämmer med ståndortsindex).

Framtida -bestånd av planläggaren markerade som lämpliga för lövdominans under omloppstiden.

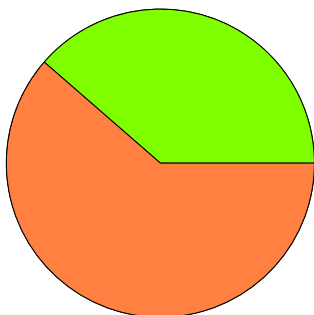
## Fördelning fuktclasser för skogsmark

Frisk, 82,1 %, 11,5 ha Fuktig, 17,9 %, 2,5 ha



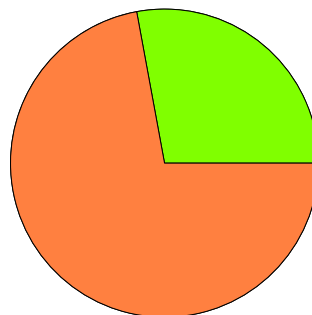
## Lövdominerade bestånd - aktuella

Lövdominerat: NS och NO, 0,0 %, 0,0 ha  
Lövdominerat: Övriga, 38,6 %, 5,4 ha  
Ej lövdominerat, 61,4 %, 8,6 ha



## Lövdominerade bestånd - framtida

Lövdominerat: NS och NO, 0,0 %, 0,0 ha  
Lövdominerat: Övriga, 27,9 %, 3,9 ha  
Ej lövdominerat, 72,1 %, 10,1 ha



### Lövdominerade bestånd - aktuella

Areal % av areal frisk eller fuktig

	Areal	% av areal frisk eller fuktig	Areal	% av areal frisk eller fuktig
<b>NS + NO</b>	0,0 ha	0,0 %	0,0 ha	0,0 %
<b>Övriga</b>	5,4 ha	38,6 %	3,9 ha	27,9 %
<b>Summa</b>	5,4 ha	38,6 %	3,9 ha	27,9 %

### Lövdominerade bestånd - framtida

Areal % av areal frisk eller fuktig

Lövdominerade bestånd - aktuella						
Avdelning	Areal	Målklass	Ålder	TGLBÄ	Andel av areal frisk eller fuktig	
1	0,8 ha	PG	27	05500	5,7 %	
2	0,7 ha	PG	70	02503	5,0 %	
3	0,7 ha	PG	30	03700	5,0 %	
5	1,4 ha	K	60	14500	10,0 %	
6	1,8 ha	PG	28	02800	12,9 %	

Lövdominerade bestånd - framtida						
Avdelning	Areal	Målklass	Ålder	TGLBÄ	Andel av areal frisk eller fuktig	
2	0,7 ha	PG	70	02503	5,0 %	

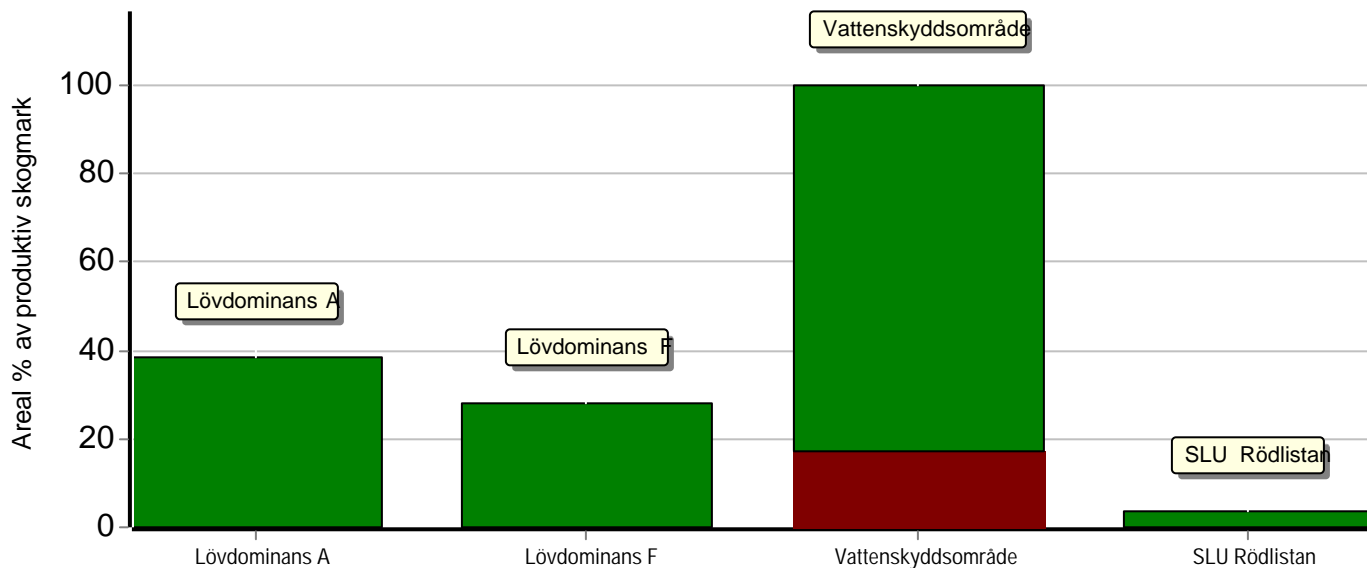
# Sammanställning lövdominerade bestånd

Lövdominerade bestånd - framtida					
Avdelning	Areal	Målklass	Ålder	TGLBÄ	Andel av areal frisk eller fuktig
5	1,4 ha	K	60	14500	10,0 %
6	1,8 ha	PG	28	02800	12,9 %

# Sammanställning speciella värden (natur/kultur)

Fördelning speciella värden (natur och kultur)

■ Andel NS + NO ■ Andel övriga



## Summerade arealer samt andel av produktiv skogsmark

	NS + NO		Övriga		Summa	
	Areal	Andel	Areal	Andel	Areal	Andel
Lövdominans A	0,0 ha	0,0 %	5,4 ha	38,6 %	5,4 ha	38,6 %
Lövdominans F	0,0 ha	0,0 %	3,9 ha	27,9 %	3,9 ha	27,9 %
Vattenskyddsområde	2,4 ha	17,1 %	11,6 ha	82,9 %	14,0 ha	100,0 %
SLU Rödlistan	0,0 ha	0,0 %	0,5 ha	3,6 %	0,5 ha	3,6 %
Produktiv skogsmark	2,4 ha	17,1 %	11,6 ha	82,9 %	14,0 ha	100,0 %

## Avdelningar med speciella värden (natur och kultur)

Avdelning	Areal	Målklass	Ålder	TGLBÄ	Lövdominerade bestånd redovisas ej
1	0,8 ha	PG	27	05500	Vattenskyddsområde 1 (15)
2	0,7 ha	PG	70	02503	Vattenskyddsområde 2 (15)
3	0,7 ha	PG	30	03700	Vattenskyddsområde 3 (15)
4	0,4 ha	PG	25	06400	Vattenskyddsområde 4 (15)
5	1,4 ha	K	60	14500	Vattenskyddsområde 5 (15)
6	1,8 ha	PG	28	02800	Vattenskyddsområde 6 (15)
7	0,8 ha	NO	90	19000	Vattenskyddsområde 7 (15)
8	0,5 ha	PG	12	62200	Vattenskyddsområde 8 (15)
8	0,5 ha	PG	12	62200	SLU Rödlistan 9 (15)
9	0,7 ha	PG	14	81100	Vattenskyddsområde 10 (15)
10	0,6 ha	PG	13	81100	Vattenskyddsområde 11 (15)
11	1,0 ha	PG	83	81100	Vattenskyddsområde 12 (15)
12	1,6 ha	NS	80	81100	Vattenskyddsområde 13 (15)
13	2,4 ha	PG	30	81100	Vattenskyddsområde 14 (15)
14	0,6 ha	PG	30	62200	Vattenskyddsområde 15 (15)

# Avverkning och tillväxt

## Avverkning

I redovisad avverkningsvolym ingår 5 års tillväxt för avverkningar med angelägenhetsgrad 2 och 3.

I begreppet löv ingår alla lövträdsarter.

Åldersklass	Gallring				Föryngringsavverkning				Naturvårdande skötsel			
	ha	Barr m³sk	Löv m³sk	Totalt m³sk	ha	Barr m³sk	Löv m³sk	Totalt m³sk	ha	Barr m³sk	Löv m³sk	Totalt m³sk
<b>Kalmark</b>												
- 9 år												
10 - 19												
20 - 29	3,0	34	86	120								
30 - 39	3,7	136	43	179								
40 - 49												
50 - 59												
60 - 69	1,4	31	31	62								
70 - 79	0,7	11	34	45								
80 - 89									1,6	36	2	38
90 - 99												
100 - 109												
110 - 119												
120 +												
Lågprodskog(E) ÖF/Skikt												
Grundförslag Högre alt. Lägre alt.	8,8	212	194	406					1,6	36	2	38

Total avverkning

444

## Tillväxt

I sammanställningen redovisas tillväxt under perioden samt areal och virkesförråd efter 10 år.

Observera att såväl tillväxt som areal och virkesförråd om 10 år förutsätter att föreslagna åtgärder utförs

Åldersklass	Tillväxt			Areal och virkesförråd efter 10 år		
	Barr m³sk	Löv m³sk	Totalt m³sk	ha	m³sk	m³sk/ha
<b>Kalmark</b>						
- 9 år						
10 - 19	92	11	103			
20 - 29	63	146	209	1,8	189	105
30 - 39	193	57	250	3,0	475	158
40 - 49				3,7	554	150
50 - 59						
60 - 69	33	33	66			
70 - 79	7	21	28	1,4	256	183
80 - 89	94	5	99	0,7	95	136
90 - 99	53		53	2,6	455	175
100 - 109				0,8	253	316
110 - 119						
120 +						
Lågprodskog(E) ÖF/Skikt						
Summa	535	273	808	14,0	2277	163

# Skogsvårdsåtgärder

Blanketten innehåller ett sammandrag av avdelningsvis föreslagna åtgärder.  
Sammanställningen förutsätter att samtliga åtgärder enligt grundförslaget utförs.

Åtgärd (F) = Följd (A) = Alternativ	Angelägenhetsgrad					Summa ha
	Förfallna ha	Snarast ha	2 - 5 år ha	5 - 10 år ha	10 - 20 år ha	
Röjning			1,3			1,3
Summa ha			1,3			1,3

# Åtgärdsöversikt

Samtliga avdelningar där åtgärder är föreslagna finns här uppräknade.

Angelägenhetsgrad: FF = Förfallen, 1 = Snarast, 2 = Inom 2-5 år, 3 = Inom 5-10 år, 4 = Inom 10 - 20 år

Åtgärd (F) = Följd (A) = Alternativ	Ang	Avdelning	Prod areal ha	Ålder år	Stånd- orts- index	Volym m <sup>3</sup> sk /ha	Uttag m <sup>3</sup> sk inkl tillv	Utförs år	Anteckning
Underv röj f gallring	1	1	0,8	27	G30	100	0		
Gallring	1	1	0,8	27	G30	100	24		
Underv röj f gallring	1	5	1,4	60	G24	180	0		
Gallring	1	5	1,4	60	G24	180	63		
Underv röj f gallring	1	6	1,8	28	B22	150	0		
Gallring	1	6	1,8	28	B22	150	81		
Underv röj f gallring	1	14	0,6	30	T24	150	0		
Gallring	2	3	0,7	30	G24	150	39		
Underv röj f gallring	2	13	2,4	30	T24	120	0		
Gallring	2	14	0,6	30	T24	150	28		
Röjning	2	9	0,7	14	T24	25	0		
Röjning	2	10	0,6	13	T22	80	0		
Naturvårdshuggning	2	12	1,6	80	T20	140	38		
Underv röj f gallring	3	2	0,7	70	G28	160	0		
Gallring	3	2	0,7	70	G28	160	45		
Underv röj f gallring	3	4	0,4	25	G26	90	0		
Gallring	3	4	0,4	25	G26	90	15		
Gallring	3	13	2,4	30	T24	120	112		

# Avdelningsbeskrivning

Skifte: 0

När: 1 = Snarast, 2 = Inom 2-5 år, 3 = Inom 5-10 år, 4 = Inom 10 - 20 år, FF = Förfallen

<sup>1</sup> i = grön kommentar, ii = generell kommentar, iii = åtgärdskommentar, iv = speciella värden

Avd nr	Areal ha (-Avdrag) [Skikt]	Ägo	Ålder år	Hkl Skikt	SI	Virkesförråd m <sup>3</sup> sk		Mål klass	Trädslag	Med diam cm	Med höjd m	G-yta m <sup>2</sup>	Beskrivning	Åtgärd Alternativ	När	Uttag inkl tillväxt		Årlig tillväxt m <sup>3</sup> sk per ha	Not <sup>1</sup>	
						ha	avd									%	m <sup>3</sup> sk			
1	0,8	1	27	G1	G30	100	80	PG	Gran Löv	50 50	15	12	15	Gruppställt Frisk (2)	Underv röj f gallring Gallring	1 1	30	24	6,5	iv <sup>1</sup>
2	0,7	1	70	G1	G28	160	112	PG	Gran Löv Ek	25 45 30	22	14	22	Enstaka grov ek Röj fram ek och löv Frisk (2)	Underv röj f gallring Gallring	3 3	35	45	3,9	iv <sup>1</sup>
3	0,7	1	30	G1	G24	150	105	PG	Gran Löv	30 70	18	14	20	Delv försumpat Olikåldrigt Död ved Al och björk Fuktig (3)	Gallring	2	30	39	7,1	iv <sup>1</sup>
4	0,4	1	25	G1	G26	90	36	PG	Gran Löv	65 35	15	12	16	Fuktig (3)	Underv röj f gallring Gallring	3 3	30	15	6,9	iv <sup>1</sup>
5	1,4	1	60	G1	G24	180	252	K,s 40 %	Tall Gran Löv	5 45 50	20	15	22	Olikåldrigt Enstaka barkborreang Lämna sumpiga partier Fuktig (3)	Underv röj f gallring Gallring	1 1	25	63	4,7	i,iv <sup>1</sup>
6	1,8	1	28	G1	B22	150	270	PG	Gran Löv	15 85	14	16	21	Asp och björk Frisk (2)	Underv röj f gallring Gallring	1 1	30	81	7,2	iv <sup>1</sup>
7	0,8	1	90	S3	G26	250	200	NO,b	Tall Gran	10 90	34	23	25	Branter Bäckravin Vattendrag Frisk (2)	Ingen åtgärd				6,6	i,iv <sup>1</sup>

# Avdelningsbeskrivning

Skifte: 0

När: 1 = Snarast, 2 = Inom 2-5 år, 3 = Inom 5-10 år, 4 = Inom 10 - 20 år, FF = Förfallen

<sup>1</sup> i = grön kommentar, ii = generell kommentar, iii = åtgärdskommentar, iv = speciella värden

Avd nr	Areal ha (-Avdrag) [Skikt]	Ä g o	Ålder år	Hkl Skikt	SI	Virkesförråd m <sup>3</sup> sk		Mål klass	Trädslag	Med diam cm	Med höjd m	G-yta m <sup>2</sup>	Beskrivning	Åtgärd Alternativ	N ä r	Uttag inkl tillväxt		Årlig tillväxt m <sup>3</sup> sk per ha	Not <sup>1</sup>	
						ha	avd									%	m <sup>3</sup> sk			
8	0,6 (-0,1)	1 L	12	R2	T24	40	20	PG	Tall Gran Löv	60 20 20				Röjt Enstaka öf Enstaka ek Frisk (2)	Ingen åtgärd				4,0	iv <sup>1</sup>
9	0,8 (-0,1)	1 L	14	R2	T24	25	18	PG	Tall Gran Löv	90 5 5				Enstaka öf Frisk (2)	Röjning	2	30		4,8	iv <sup>1</sup>
10	0,6	1	13	R2	T22	80	48	PG	Tall Gran Löv	80 10 10				Olikåldrigt Delv försumpat Öf Enst asp och ek Frisk (2)	Röjning	2	30		8,2	ii,iv <sup>1</sup>
11	1,0	1	83	S1	T22	170	170	PG	Tall Gran Löv	90 5 5	29	19	19	Olikåldrigt Frisk (2)	Ingen åtgärd				4,3	iv <sup>1</sup>
12	1,6	1	80	S3	T20	140	224	NS,b	Tall Gran Löv	90 5 5	19	15	20	Frisk (2)	Naturvårdshuggning	2	15	38	3,5	i,iv <sup>1</sup>
13	2,4	1	30	G1	T24	120	288	PG	Tall Gran Löv	80 10 10	15	12	21	Enstaka öf Ojämnt Delv röjt Frisk (2)	Underv röj f gallring Gallring	2 3	30	112	6,5	iv <sup>1</sup>



# Avdelningsbeskrivning

Skifte: 0

När: 1 = Snarast, 2 = Inom 2-5 år, 3 = Inom 5-10 år, 4 = Inom 10 - 20 år, FF = Förfallen

<sup>1</sup> i = grön kommentar, ii = generell kommentar, iii = åtgärdskommentar, iv = speciella värden

Avd nr	Areal ha (-Avdrag) [Skikt]	Ä g o	Ålder år	Hkl Skikt	SI	Virkesförråd m <sup>3</sup> sk		Mål klass	Trädslag	Med diam cm	Med höjd m	G-yta m <sup>2</sup>	Beskrivning	Åtgärd Alternativ	N ä r	Uttag inkl tillväxt		Årlig tillväxt m <sup>3</sup> sk per ha	Not <sup>1</sup>	
						ha	avd									%	m <sup>3</sup> sk			
14	0,6	1	30	G1	T24	150	90	PG	Tall Gran Löv	70 15 15	16	13	25	Frisk (2)	Underv röj f gallring Gallring	1 2	25	28	7,4	iv <sup>1</sup>
20	0,1	3											Berg							
21	0,3	5											Övrig landareal							

## Generella kommentarer

---

**Avd 10**

Beståndet ligger i anslutning till en parkeringsplats och en badplats.

## Avd 5

# K

Kombinerade mål, både produktion och miljö med nyskapande av värden som syfte. 40% av arealen avsätts av hänsyn till naturvärden eller andra intressen.

### Skogliga data

Areal: 1,4 ha

Ålder: 60 år

Ståndortsindex: G24

Huggningsklass: G1

Virkesförrådet uppgår till 180 m<sup>3</sup>sk/ha och 252 m<sup>3</sup>sk totalt.

Trädslagsfördelning: 5% tall 45% gran 50% löv

### Beskrivning

Delvis försumpad lövdominerad blandskog. Utöver björk och al finns en större mängd gran och en mindre mängd tall. Marken är till största delen låglänt och gränsar i söder till en å som också utgör fastighetsgräns.

### Mål

Utveckla en olikåldrig blandskog där torrare partier brukas och fuktigare partier lämnas till fri utveckling. 40 % av beståndet lämnas till naturvård.

### Åtgärd

Gallring i torrare partier och lämna fuktiga försumpade partier orörda.

Avd 7

NO

**Skogliga data**

Areal: 0,8 ha

Ålder: 90 år

Ståndortsindex: G26

Huggningsklass: S3

Virkesförrådet uppgår till 250 m<sup>3</sup>sk/ha och 200 m<sup>3</sup>sk totalt.

Trädslagsfördelning: 10% tall 90% gran

**Beskrivning**

Avdelningen ligger delvis nedanför i anslutning till en å samt området ovanför branten. Ovanför branten är det bergbundet och talldominerat, nedanför branten är det grandominerat med grova äldre träd. På fastighetsgränsen mitt i ån ligger en skvaltkvarn som är uppförd under senare tid. i en brant och domineras av gran. Gamla grövre träd är viktigt för många arters existens. Beståndets belägenhet möjliggör också enskildhet för känsliga arter.

**Mål**

Lämna beståndet för fri utveckling. Detta gynnar frekvensen av orörd äldre skog och dess arter vilket det råder brist på.

**Åtgärd**

Ingen åtgärd.

Avd 12

NS

**Skogliga data**

Areal: 1,6 ha Ålder: 80 år  
Ståndortsindex: T20 Huggningsklass: S3  
Virkesförrådet uppgår till 140 m<sup>3</sup>sk/ha och 224 m<sup>3</sup>sk totalt.  
Trädslagsfördelning: 90% tall 5% gran 5% löv

**Beskrivning**

Avdelningen består av äldre delvis senvuxen talldominerad skog i anslutning till en sjö. Beståndet innehåller även en viss mängd gran och björk. Beståndet är delvis kuperat och träden är olikåldriga. Enstaka ekar och enar finns i beståndet.

**Mål**

Skapa en gles tallskog mot sjön med varierad ålder. Vid ev. åtgärder i beståndet sparas en förstärkt kantzonen intill tjärnet orörd.

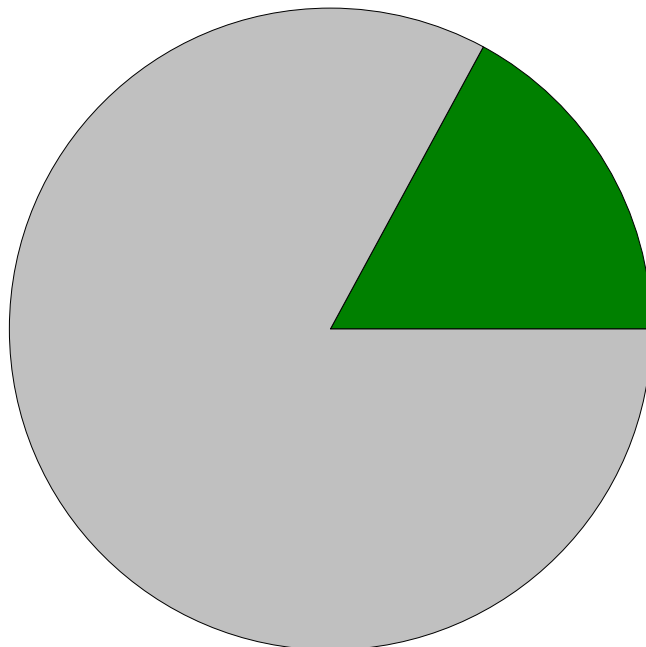
**Åtgärd**

Gallra ur gran ur beståndet.

# Sammanställning certifiering

Sammanställningen avser 14,0 ha produktiv skogsmark.

■ Målklass NS/NO, 17,1 %, 2,4 ha ■ Anpassad skötsel, 0,0 %, 0,0 ha ■ Övrig produktiv skogsmark, 82,9 %, 11,6 ha



## Avdelningar för certifiering NS/NO

Avdelning	Areal		Mål	Ålder	TGLBÄ	m <sup>3</sup> sk		Skötselriktning		
	ha	%				ha	avd			
Slätten 1:4	7	0,8	5,7	NO	90	19000	250	200	Förstärkt naturv	1/2
	12	1,6	11,4	NS	80	81100	140	224	Förstärkt naturv	2/2
Summa	2,4	17,1					177	424		

## Avdelningar för certifiering framtida lövdominans

<sup>1</sup> % av planens friska/fuktiga mark

Avdelning	Areal		Mål	Ålder	TGLBÄ	m <sup>3</sup> sk		Skötselriktning		
	ha	% <sup>1</sup>				ha	avd			
Summa	<0,1	<0,1					0			

## Avdelningar för certifiering anpassat brukande

Avdelning	Areal		Mål	Ålder	TGLBÄ	m <sup>3</sup> sk		Skötselriktning		
	ha	%				ha	avd			
Summa	<0,1	<0,1					0			